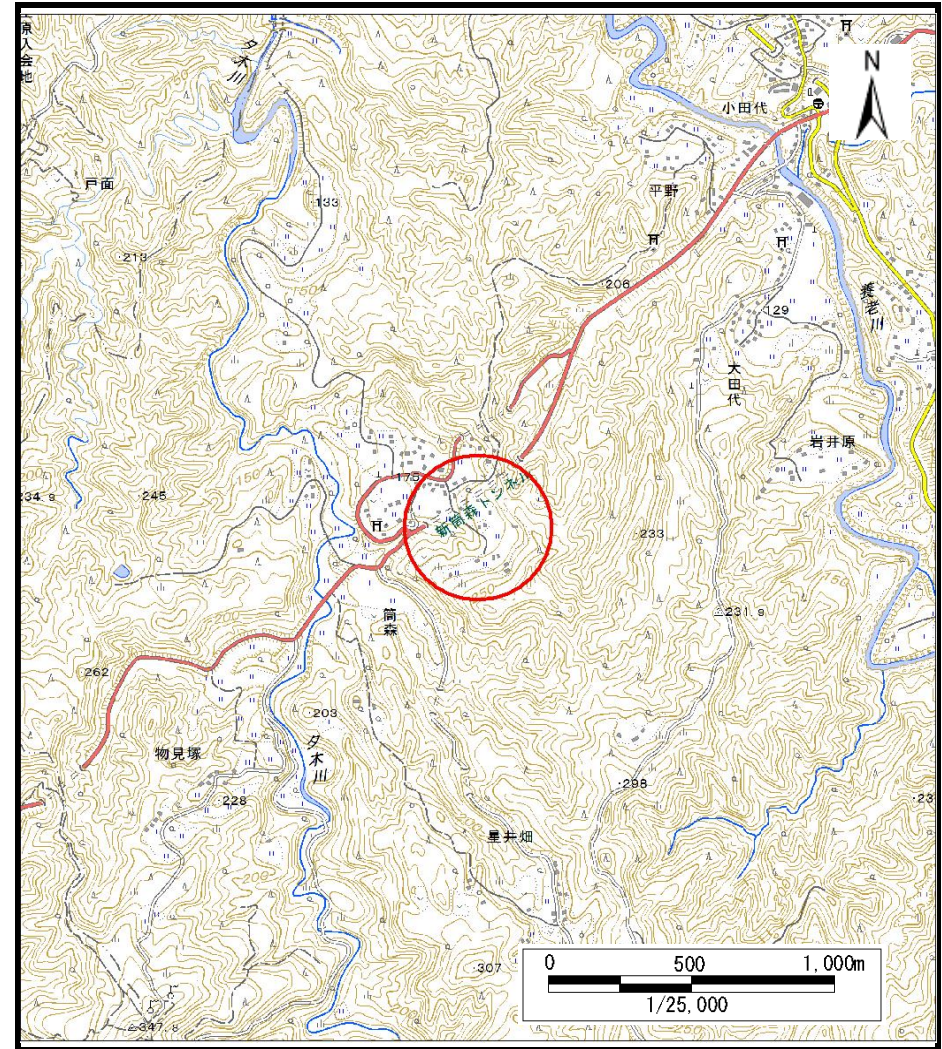


土砂災害警戒区域等の指定の告示に係る図書（様式1）



(1/200,000)



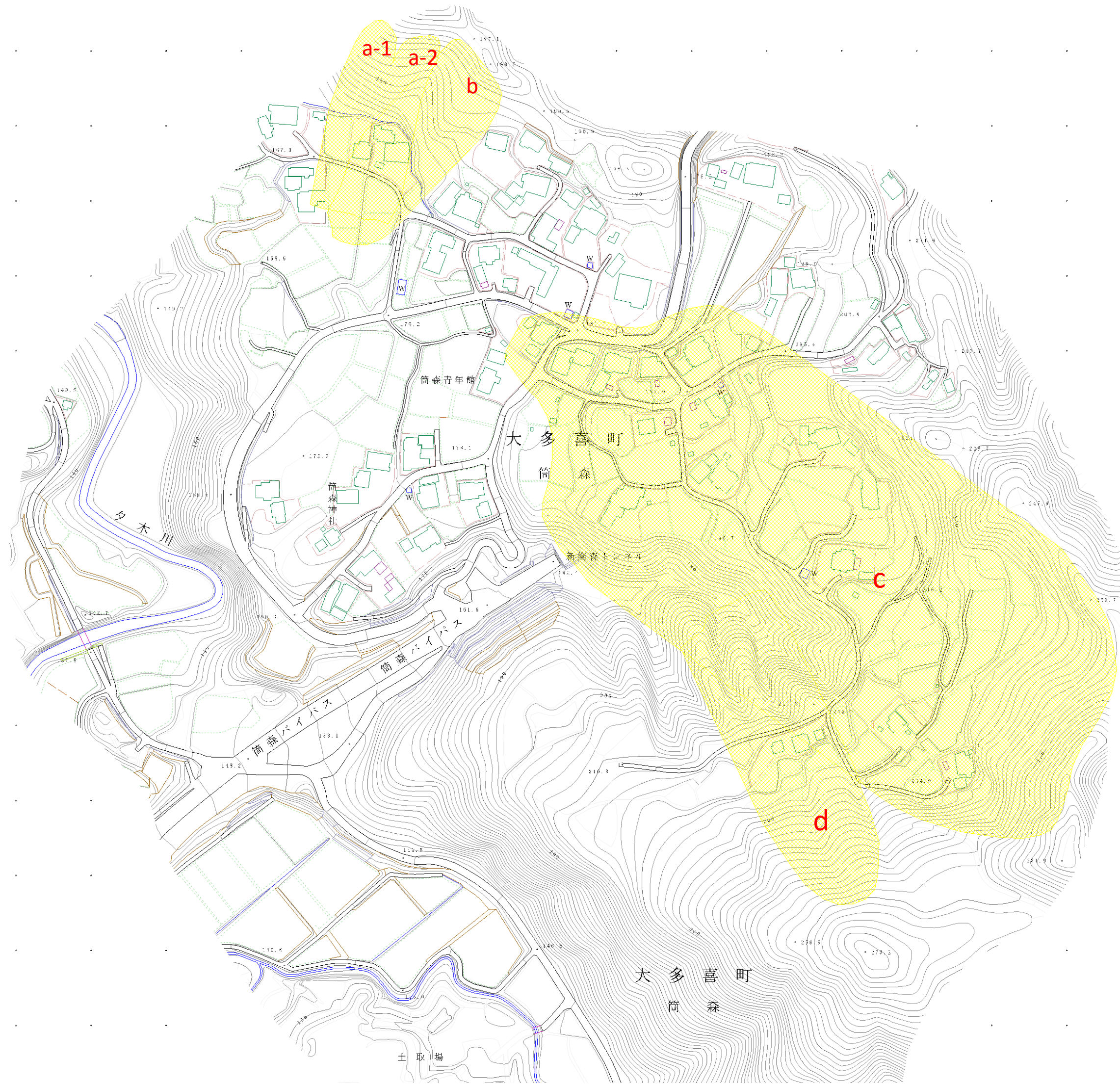
(1/25,000)

様式1（地）
土砂災害警戒区域・土砂災害特別警戒区域 位置図



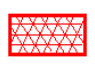
自然現象の種類	地滑り
箇所番号	207
箇所名	筒森
地滑り区域名	A (a-1, a-2) , b, c, d
所在地	夷隅郡大多喜町筒森、大田代

「この地図は、国土地理院長の承認を得て、同院発行の電子地形図25000及び電子地形図20万を複製したものである。（承認番号 平30情複、第925号）」

土砂災害警戒区域等の指定の告示に係る図書（様式2）



様式2（地）土砂災害警戒区域・土砂災害特別警戒区域 区域図

土砂災害防止法施行令第二条の基準に該当する区域 (土砂災害警戒区域)			自然現象の種類	地滑り	箇所番号	207	箇所名	筒森
			告示番号	警戒区域: 千葉県告示第165号	地滑り区域名	A(a-1,a-2),b,c,d		
土砂災害防止法施行令第三条の基準に該当する区域 (土砂災害特別警戒区域)		縮尺 1:2,500	告示年月日	令和3年3月19日	所在地	夷隅郡大多喜町筒森、大田代		