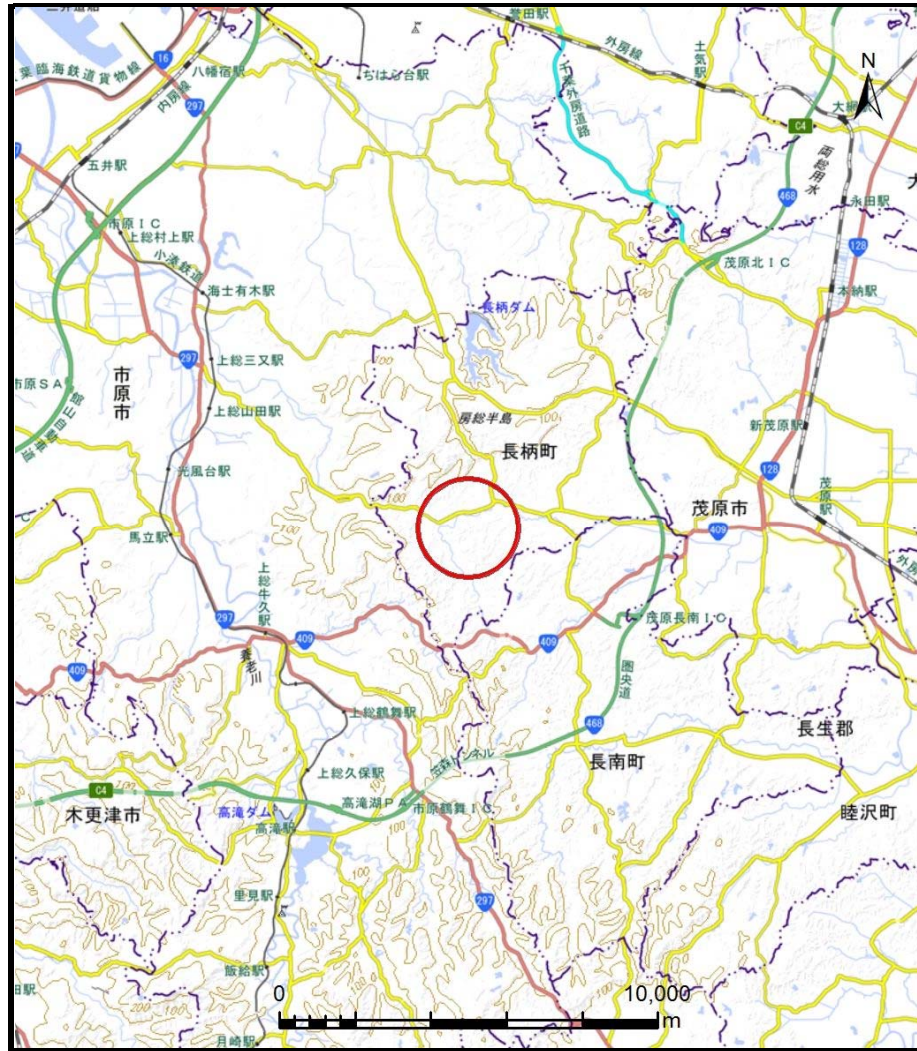
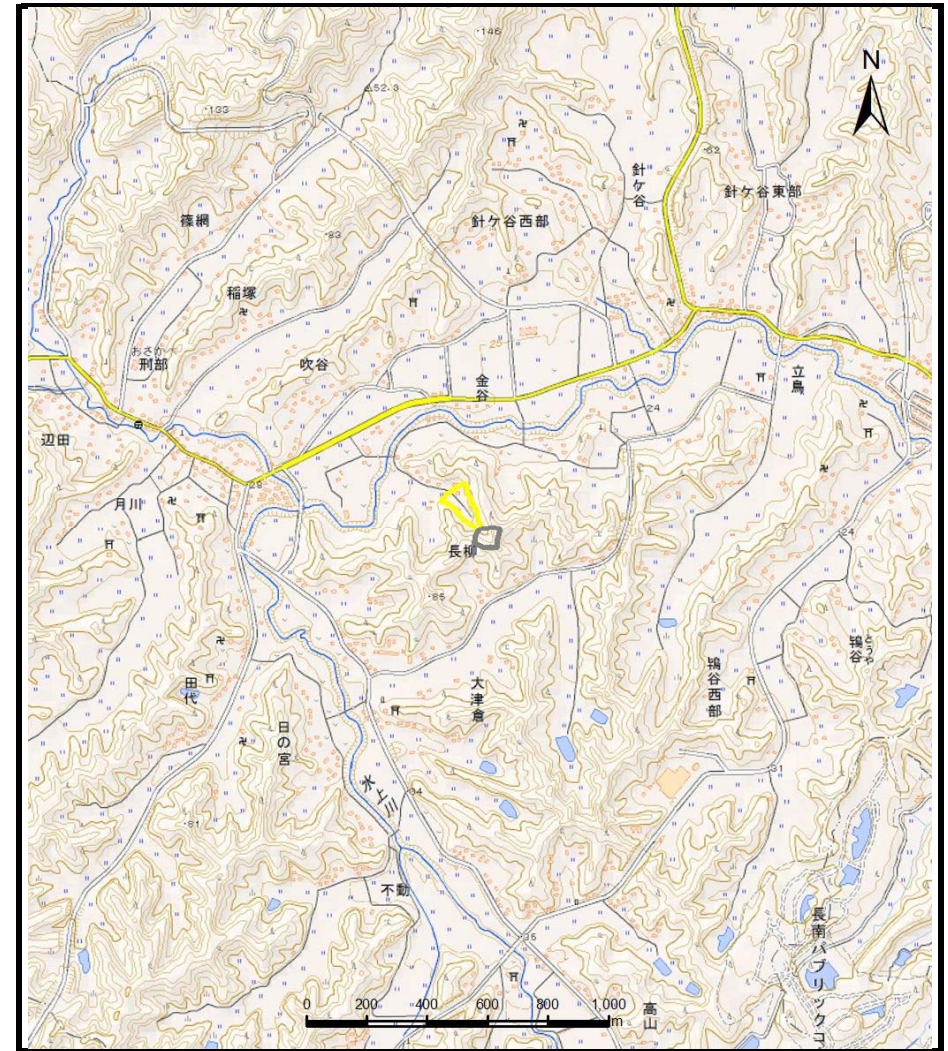


# 土砂災害警戒区域等の指定の告示に係る図書（様式1）



(1/200,000)



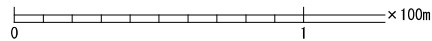
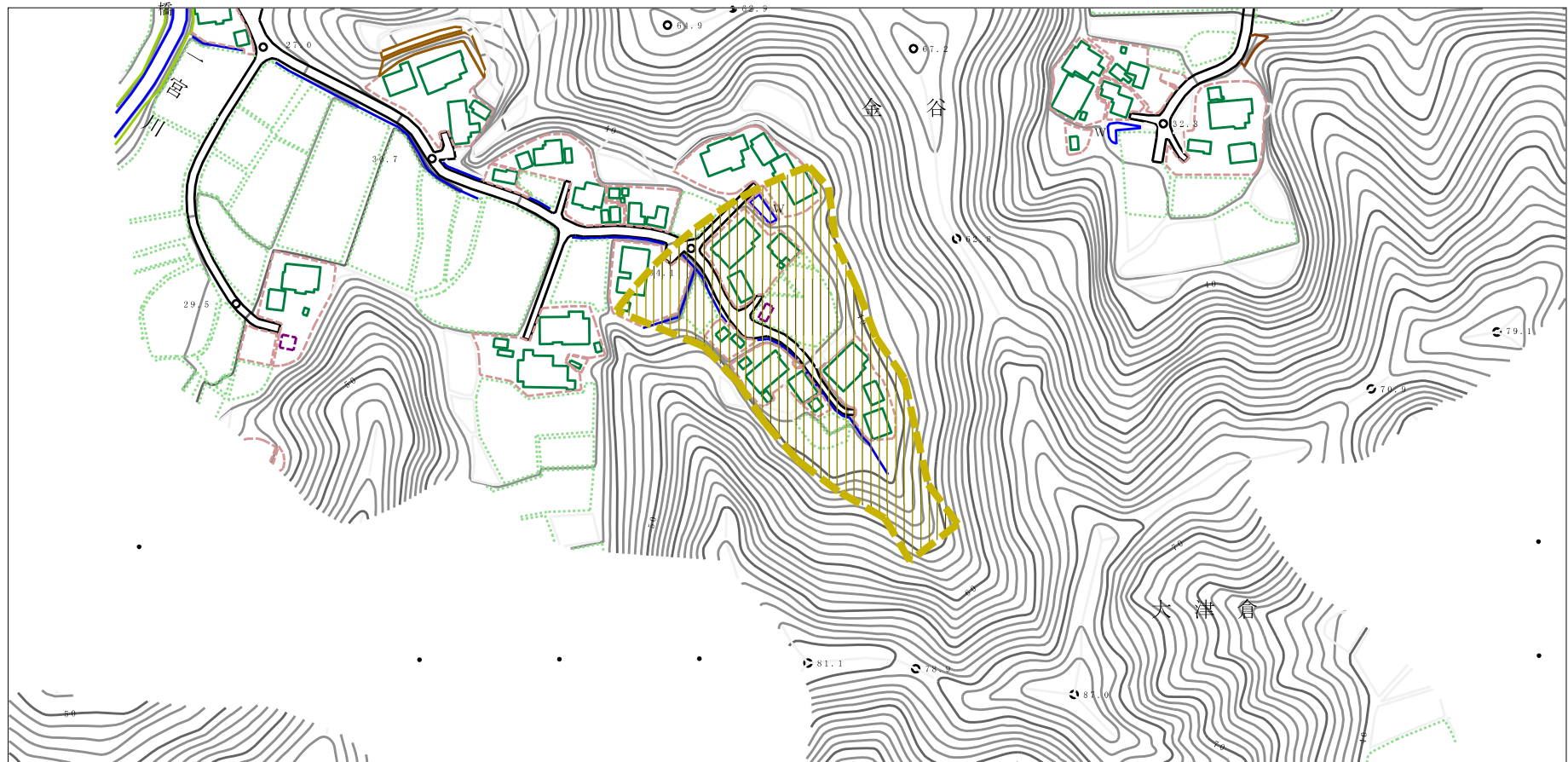
(1/25,000)

様式 - 1 (土)  
土砂災害警戒区域・土砂災害特別警戒区域 位置図

自然現象の種類	土石流
渓流番号	-42600402
渓流名	長柳沢
所在地	長生郡長柄町金谷

「この地図は、国土地理院長の承認を得て、同院発行の電子地形図25000及び電子地形図20万を複製したものである。（承認番号 平30情複、第1280号）」

# 土砂災害警戒区域等の指定の告示に係る図書（様式2）



様式-2 (土)

土砂災害警戒区域・土砂災害特別警戒区域  
区域図

土砂災害防止法施行令第二条の基準に該当する区域

土砂災害防止法施行令第三条の基準に該当する区域

それ以外の区域



縮尺  
1:2,500

自然現象  
の種類

告示番号

告示年月日

土石流

千葉県告示第164号

令和3年3月19日

溪流番号

溪流名

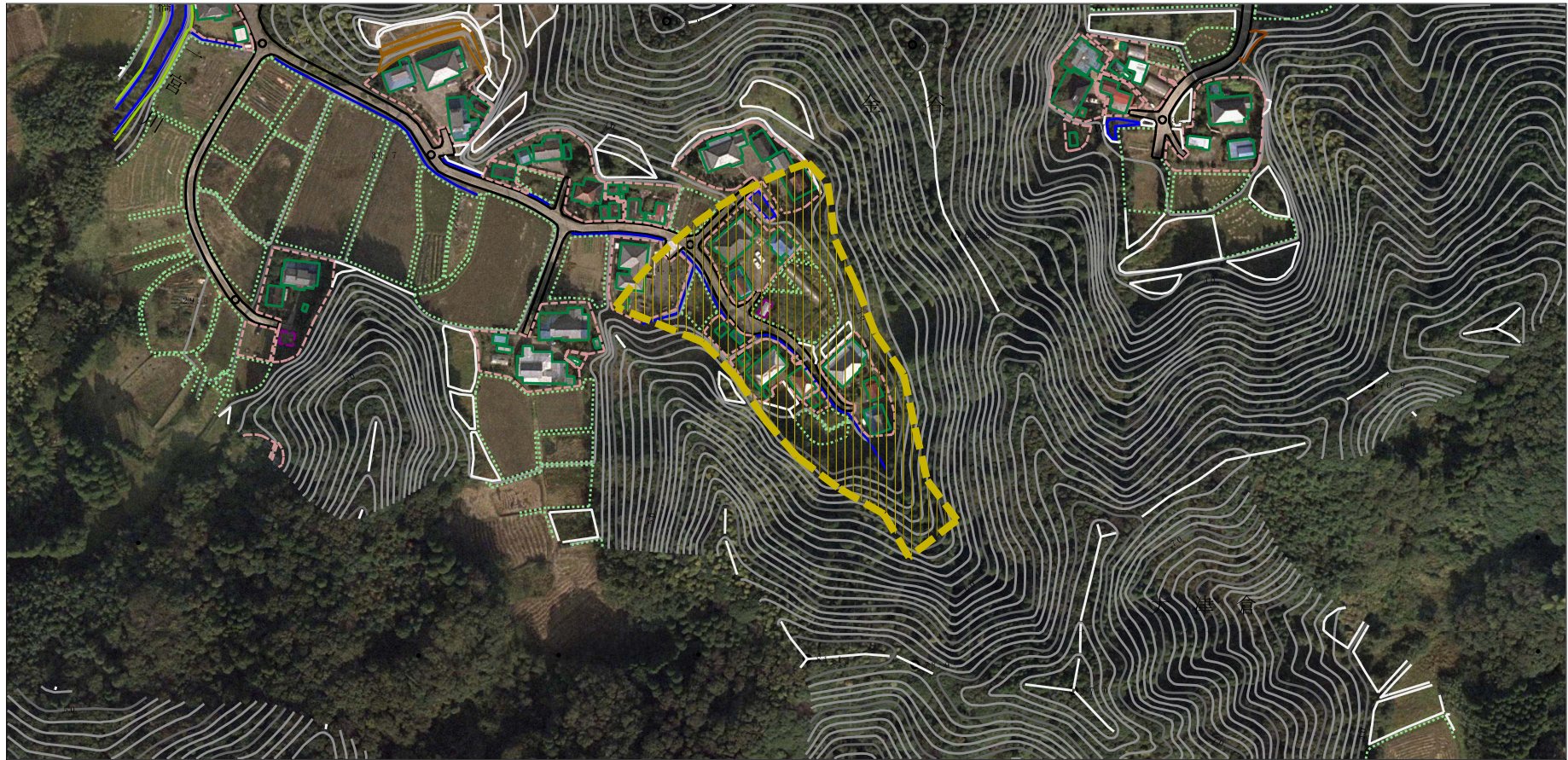
所在地

-42600402

長柳沢





長生郡長柄町金谷

# 参考資料 (様式3)



0 1 × 100m

参考資料

土砂災害防止法施行令第二条の基準に該当する区域		N 縮尺 1:2,500	自然現象の種類	土石流	溪流番号	-42600402
			告示番号	千葉県告示第164号	溪流名	長柳沢
			告示年月日	令和3年3月19日	所在地	長生郡長柄町金谷
土砂災害防止法施行令第三条の基準に該当する区域						
それ以外の区域	