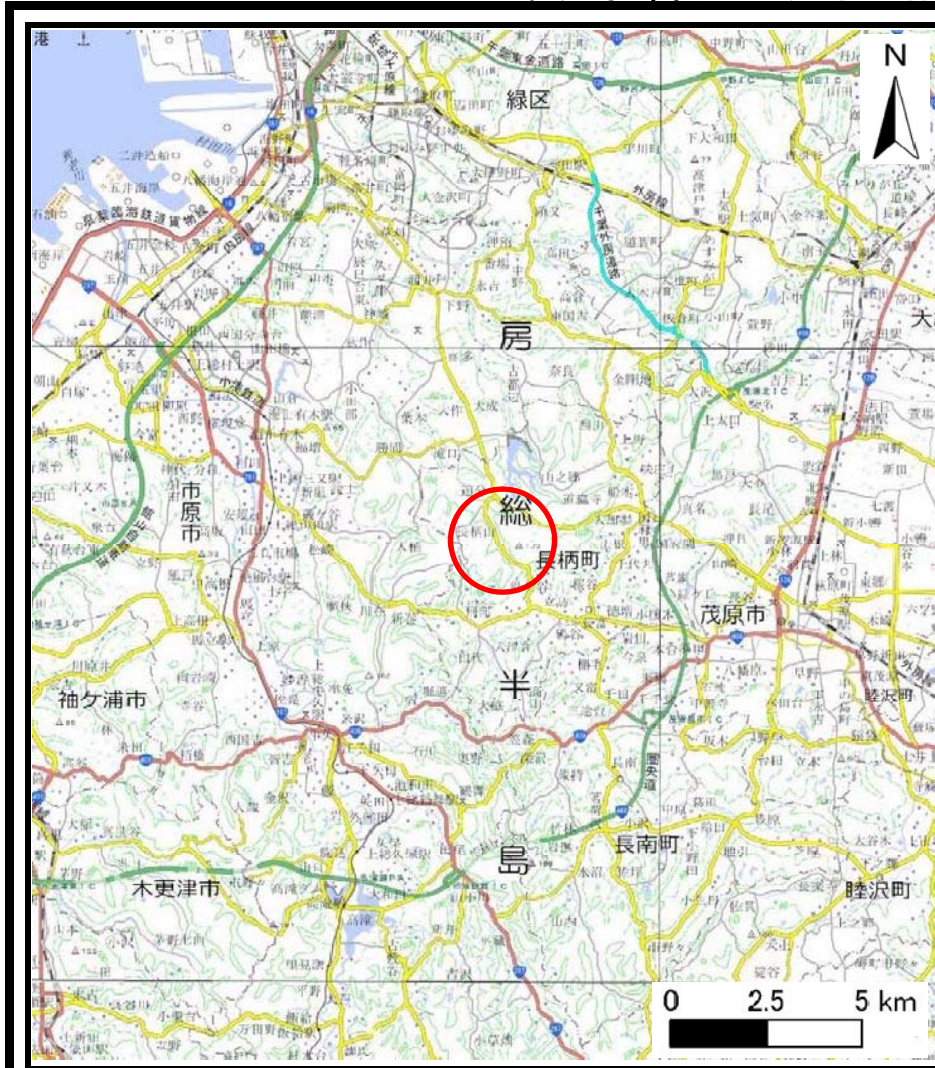
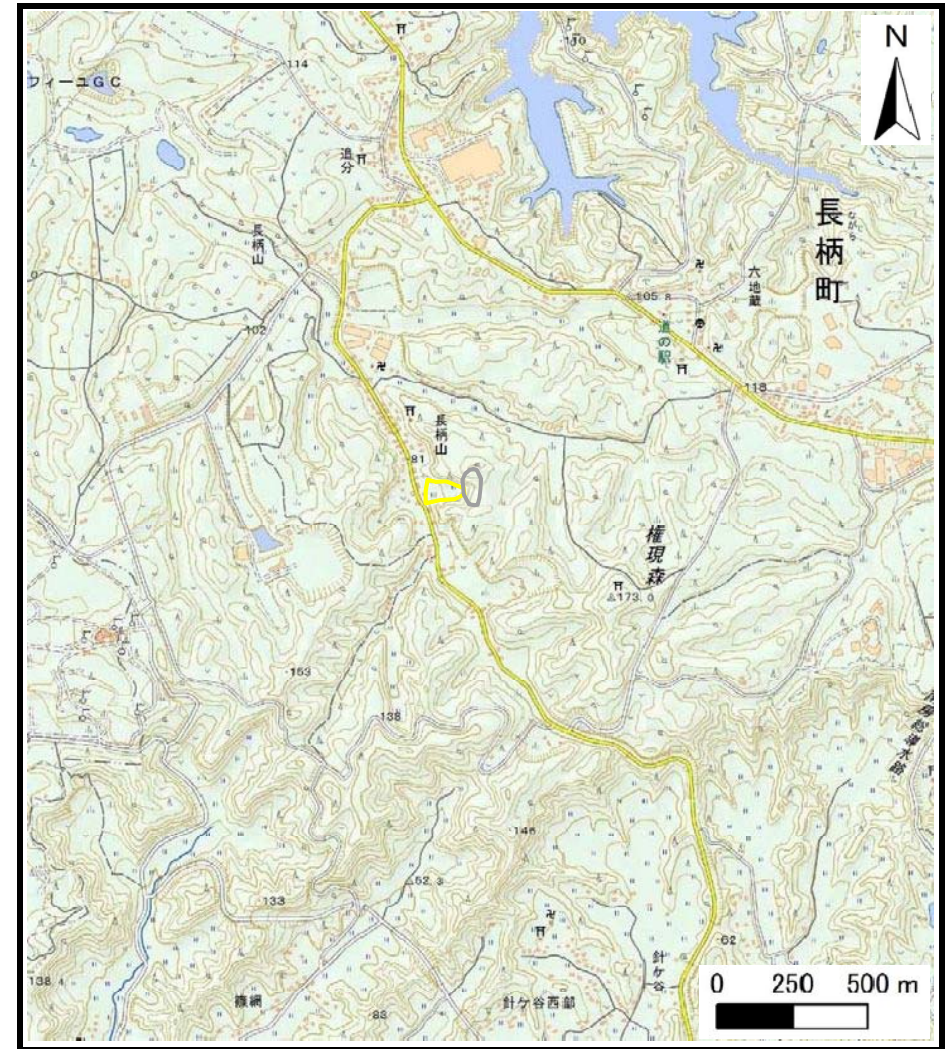


# 土砂災害警戒区域等の指定の告示に係る図書（様式1）



(1/200,000)



(1/25,000)

様式-1 (土)  
土砂災害警戒区域・土砂災害特別警戒区域 位置図


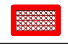



自然現象の種類	土石流
溪流番号	-42600101
溪流名	長柄山沢
所在地	長生郡長柄町長柄山

この地図は、国土地理院長の承認を得て、同院発行の電子地形図25000及び電子地形図20万を複製したものである。（承認番号 平27情複、第1354号）

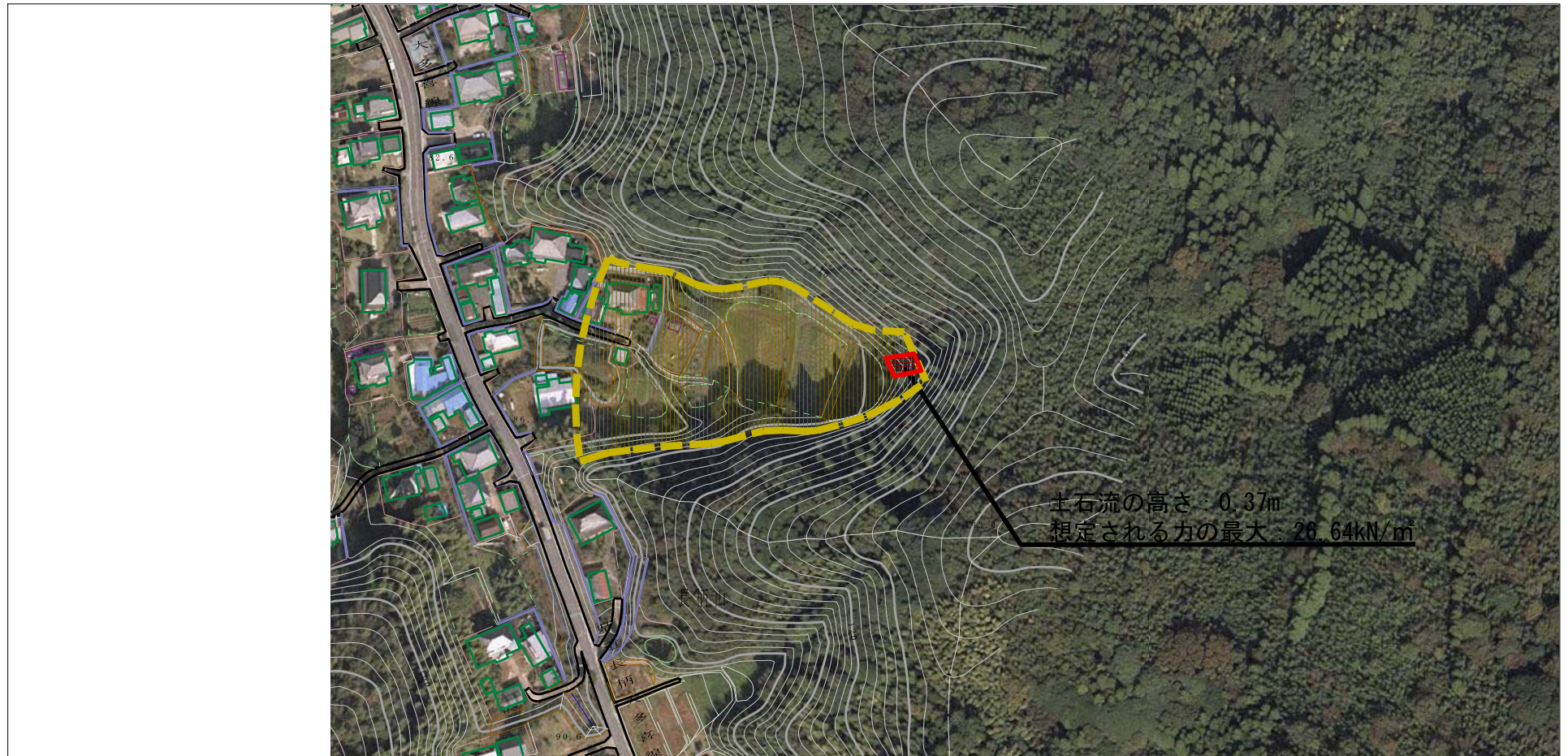
# 土砂災害警戒区域等の指定の告示に係る図書（様式2）



0 1 × 100m

様式-2（土） 土砂災害警戒区域・土砂災害特別警戒区域 区域図	土砂災害防止法施行令第二条の基準に該当する区域		 	N  縮尺 1:2,500	自然現象の種類	土石流	溪流番号	-42600101
	土砂災害防止法施行令第三条の基準に該当する区域	土石流の高さが1mを超える場合、土石等の移動による力が50kN/mを超える区域			 	告示番号	千葉県告示第164号 千葉県告示第168号	溪流名
		土石流の高さが1mを超える場合、土石等の移動による力が50kN/m以下の区域	告示年月日			令和3年3月19日	所在地	長生郡長柄町長柄山
それ以外の区域								

# 参考資料 (様式 3)



土石流の高さ: 0.37m  
 想定される力の最大: 26.64kN/m<sup>2</sup>

0 1 × 100m

参考資料	土砂災害防止法施行令第二条の基準に該当する区域		N 縮尺 1:2,500	自然現象の種類	土石流	溪流番号	-42600101
	土砂災害防止法施行令第三条の基準に該当する区域			告示番号	千葉県告示第164号 千葉県告示第168号	溪流名	長柄山沢
	それ以外の区域			告示年月日	令和3年3月19日	所在地	長生郡長柄町長柄山