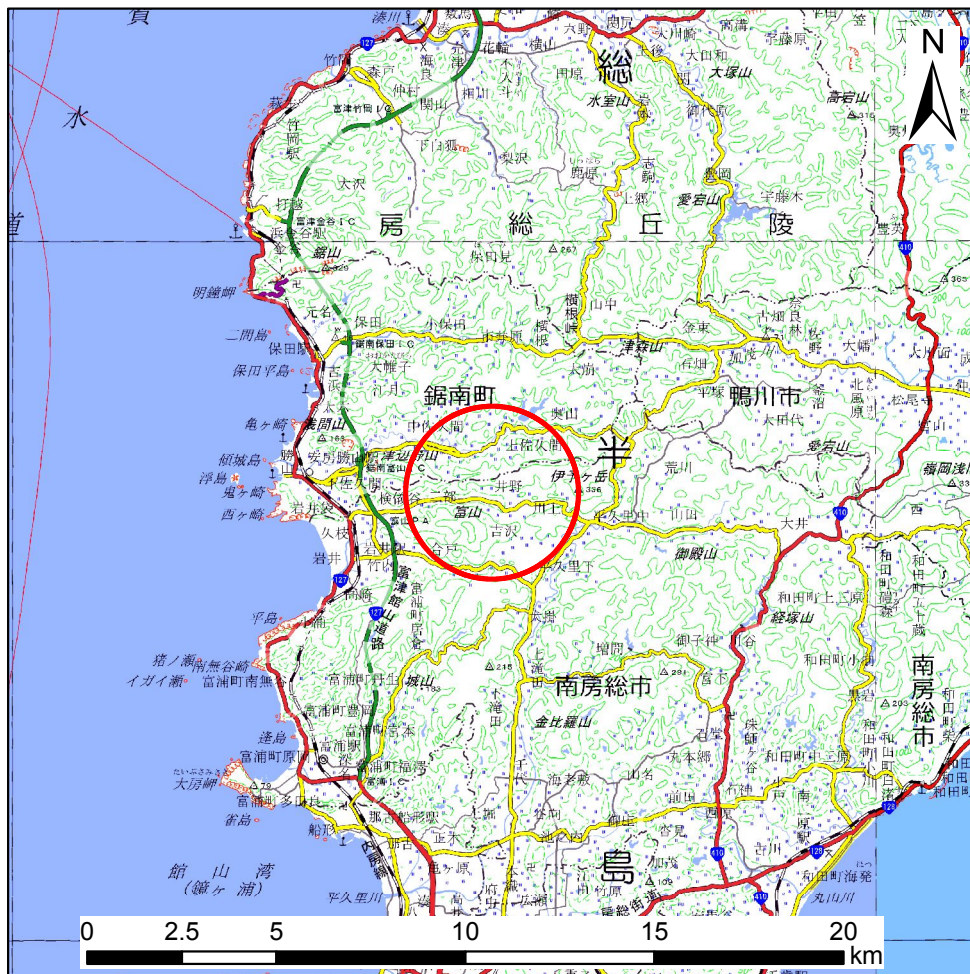
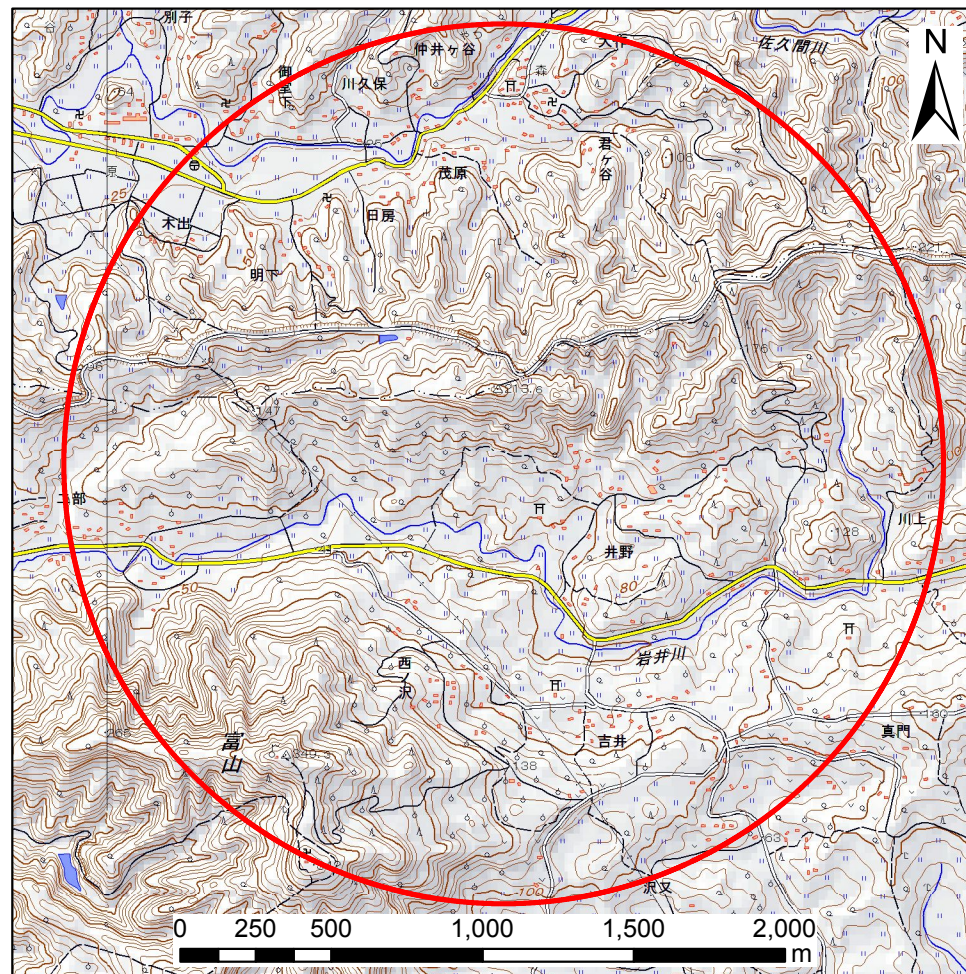


土砂災害警戒区域等の指定の告示に係る図書 (様式1)



(1/200,000)



(1/25,000)

様式1(地)
土砂災害警戒区域 位置図

自然現象の種類

地滑り

箇所番号

56

箇所名

井野川上

地滑り区域名

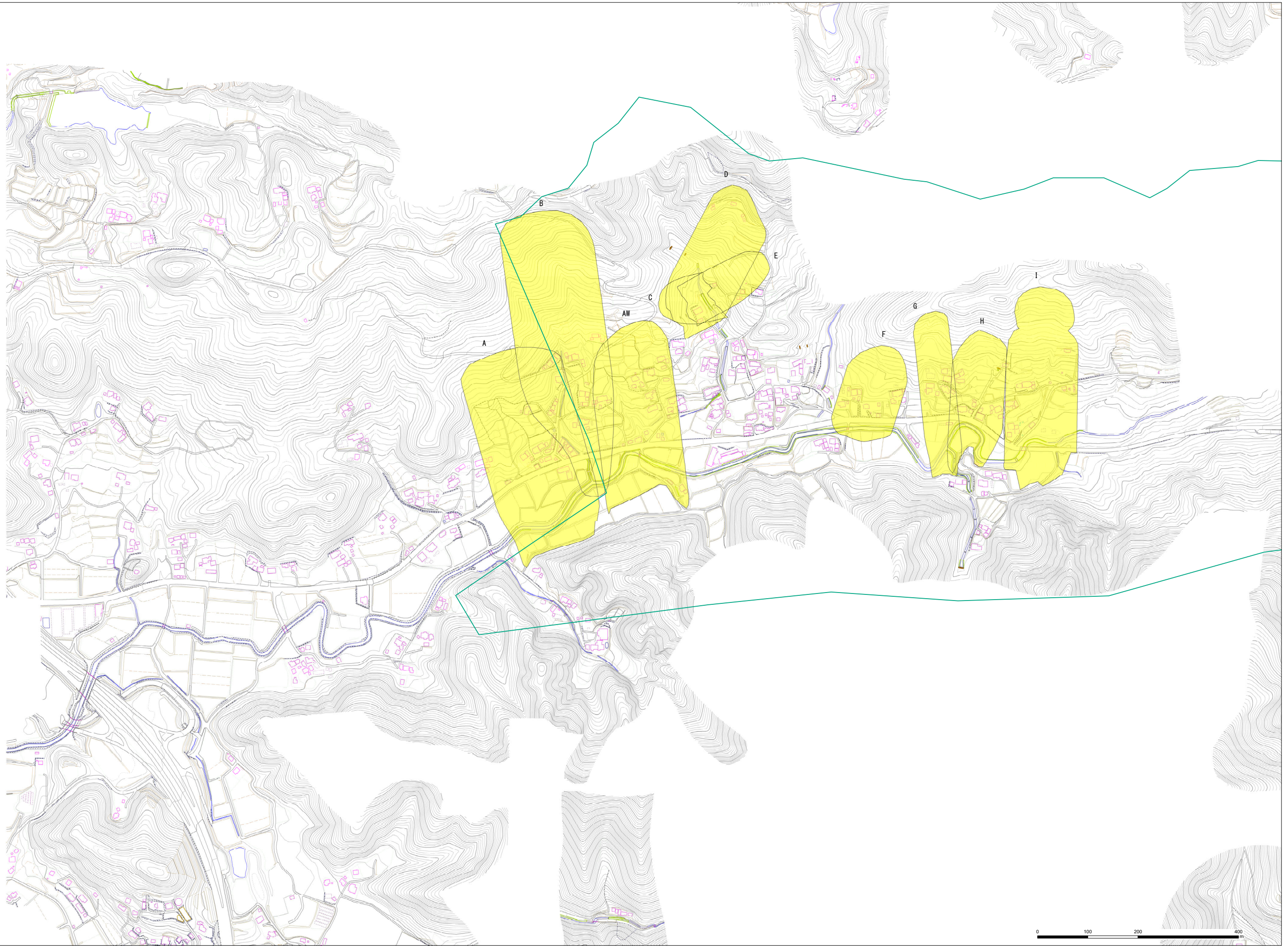
A~AW

所在地

南房総市井野、川上、二部、平久里中、吉沢

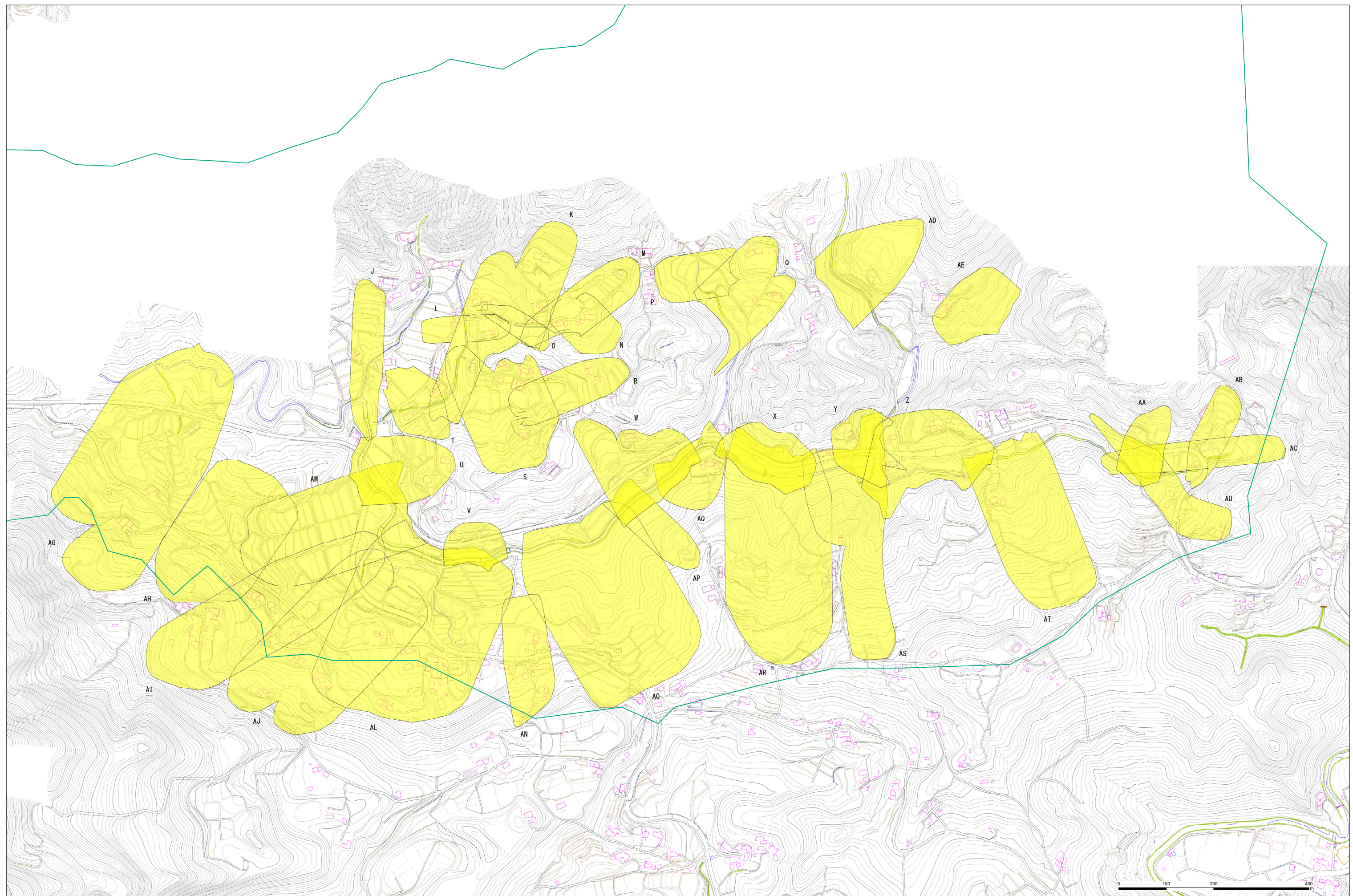
この地図は、国土地理院長の承認を得て、同院発行の電子地形図25000及び電子地形図20万を複製したものである。(承認番号 平30情複、第1260号)

土砂災害警戒区域等の指定の告示に係る図書(様式2)



土砂災害防止法施行令第2条の基準に該当する区域(土砂災害警戒区域)		自然現象の種類	地質	図面番号	56	図面名	丹野川上
		縮尺	警戒区域、干渉24号	告示番号		A-AW	
		告示年月日	令和3年3月30日	所在地		奥羽地方丹野川上、二部、平久里中、宮沢	

土砂災害警戒区域等の指定の告示に係る図書 (様式2)



土砂災害防止法施行令第2条の基準に該当する区域(土砂災害警戒区域)		自然現象の種類	地質	留意番号	56	留意名	井野川上
		縮尺	留意区域(千第22号)	留意区域名		A-AH	
		告示年月日	告示年月日	所在地	両河原町井野川上二部 平久堂中 告示		

土砂災害警戒区域等の指定の告示に係る図書(様式2参考図)



土砂災害防止法施行令第二条の基準に該当する区域(土砂災害警戒区域)		 縮尺 1:17,000	自然現象の種類	地滑り	箇所番号	56	箇所名	井野川上
			告示番号	警戒区域: 千第228号	地滑り区域名	A~AW		
			告示年月日	令和3年3月30日	所在地	南房総市井野、川上、二部、平久里中、吉沢		