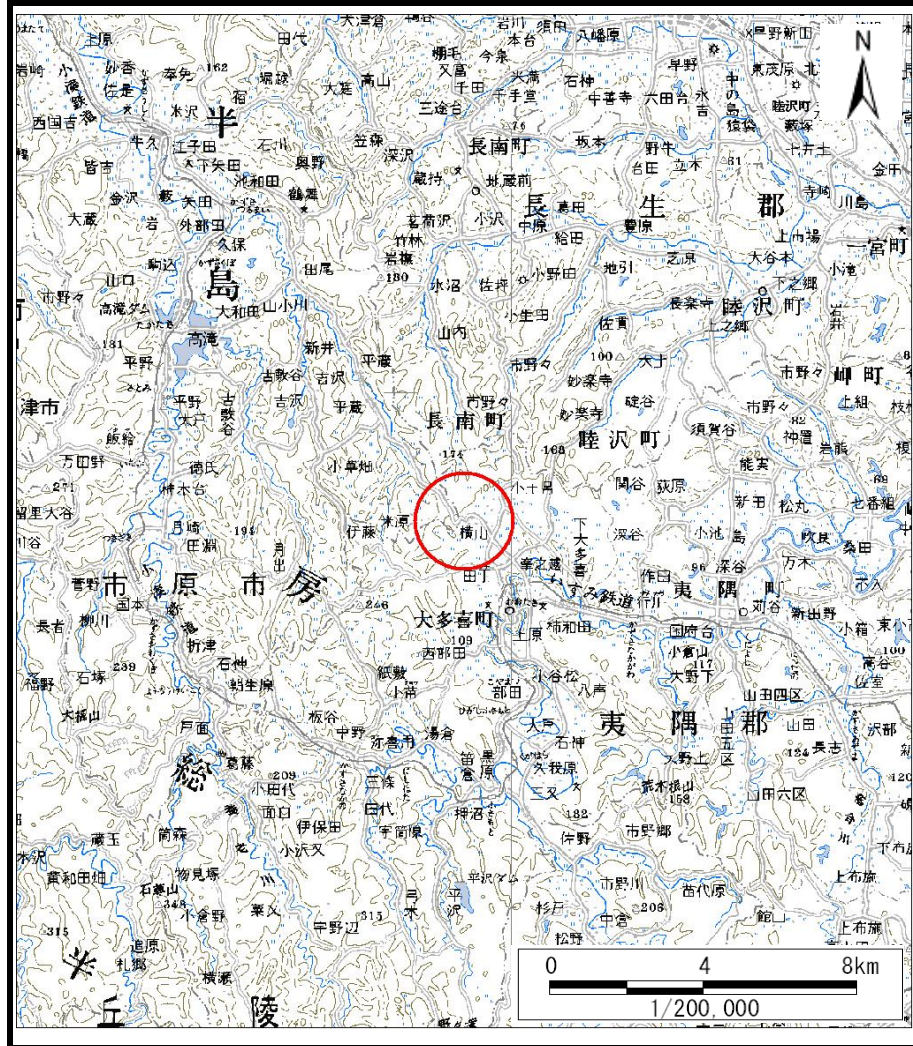
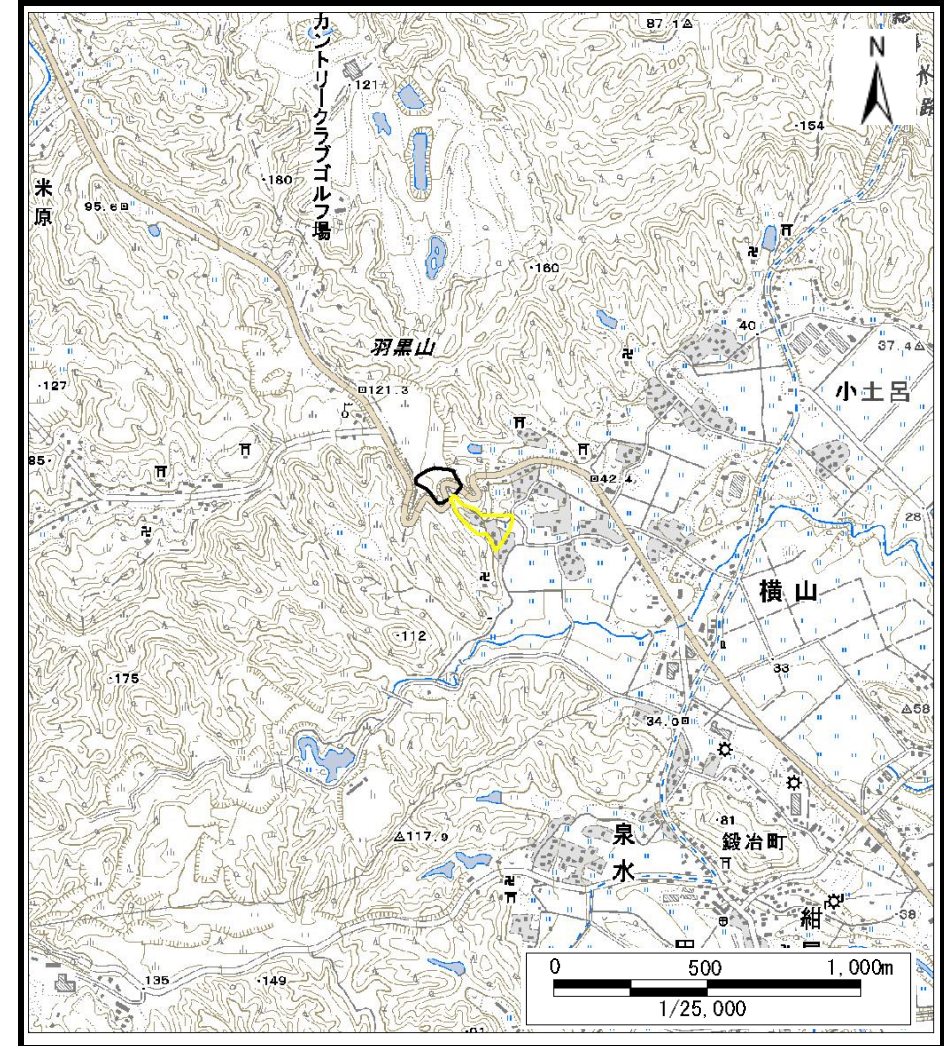


土砂災害警戒区域等の指定の告示に係る図書（様式1）



(1/200,000)



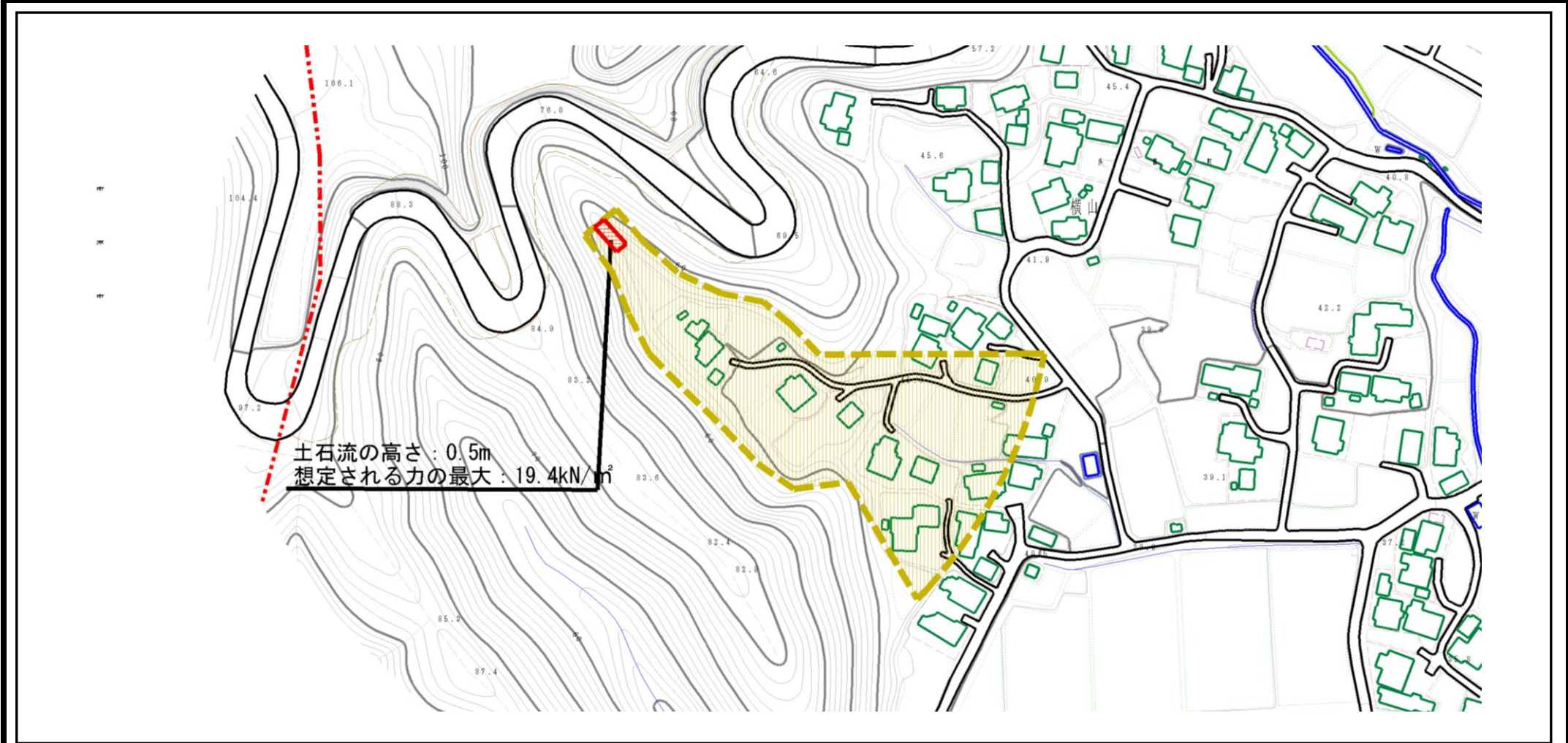
(1/25,000)

様式1（土）
土砂災害警戒区域・土砂災害特別警戒区域 位置図

| | |
|-------|------------|
| 自然の現象 | 土石流 |
| 溪流番号 | I-44101801 |
| 溪流名 | 羽黒川 |
| 所在地 | 夷隅郡大多喜町横山 |

この地図は、国土地理院長の承認を得て、同院発行の数値地図20000（地図画像）及び数値地図25000（地図画像）を複製したものである。（承認番号 平26情複、第910号）

土砂災害警戒区域等の指定の告示に係る図書（様式2）



0 1 × 100m

様式2（土）
土砂災害警戒区域・土砂災害特別警戒区域
区域図

| | | | | | | |
|-------------------------|--|---------------|---------|--------------------------------------|------|------------|
| 土砂災害防止法施行令第二条の基準に該当する区域 | | N | 自然現象の種類 | 土石流 | 溪流番号 | I-44101801 |
| 土砂災害防止法施行令第三条の基準に該当する区域 | | | 告示番号 | 警戒区域：千葉県告示第165号 特別警戒区域：千葉県告示第169号 | 溪流名 | 羽黒川 |
| その他の区域 | | 縮尺 1:2,500 | 告示年月日 | 令和3年3月19日 | 所在地 | 夷隅郡大多喜町横山 |