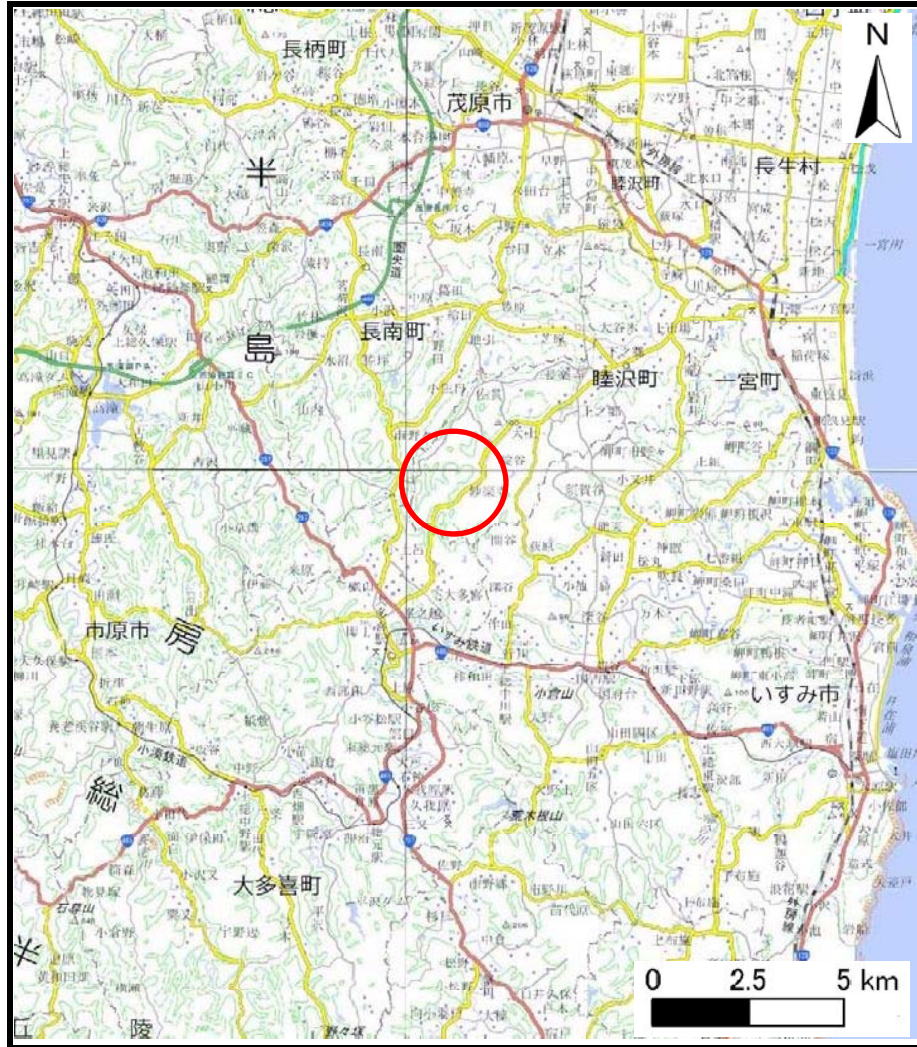
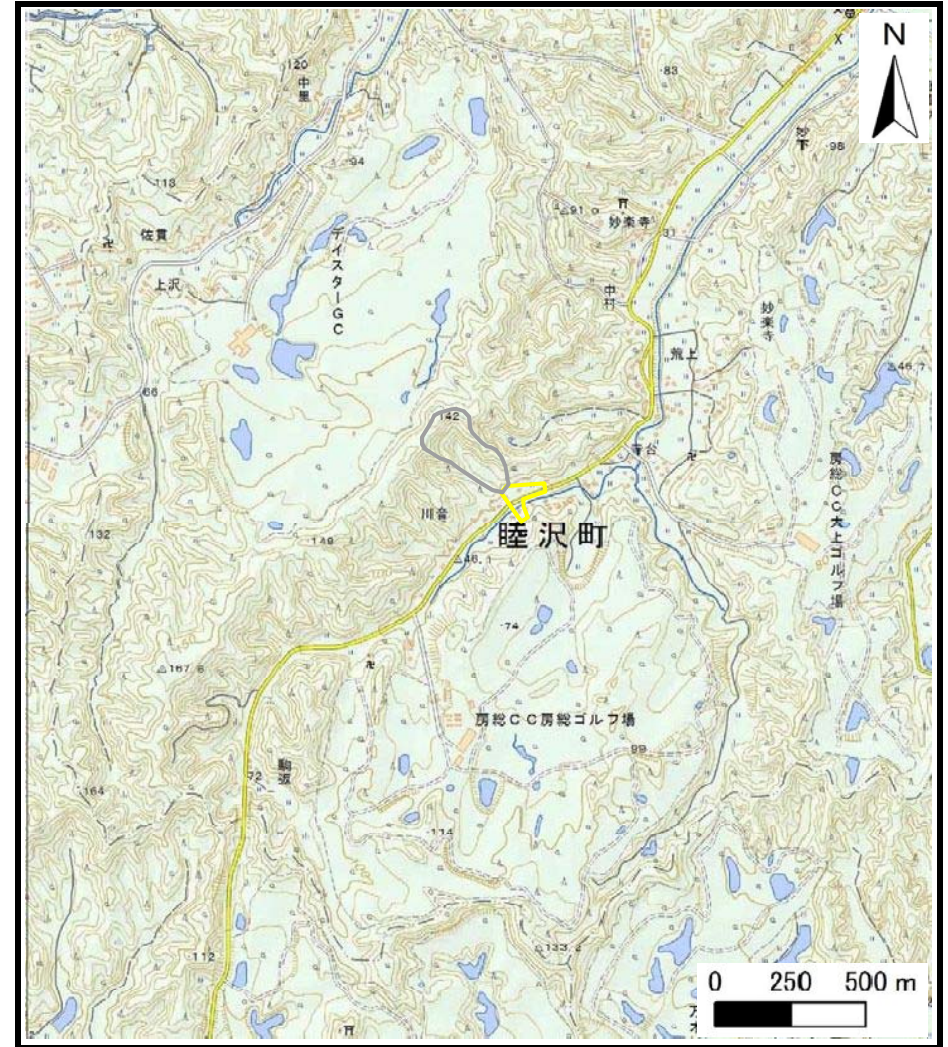


# 土砂災害警戒区域等の指定の告示に係る図書（様式1）



(1/200,000)



(1/25,000)

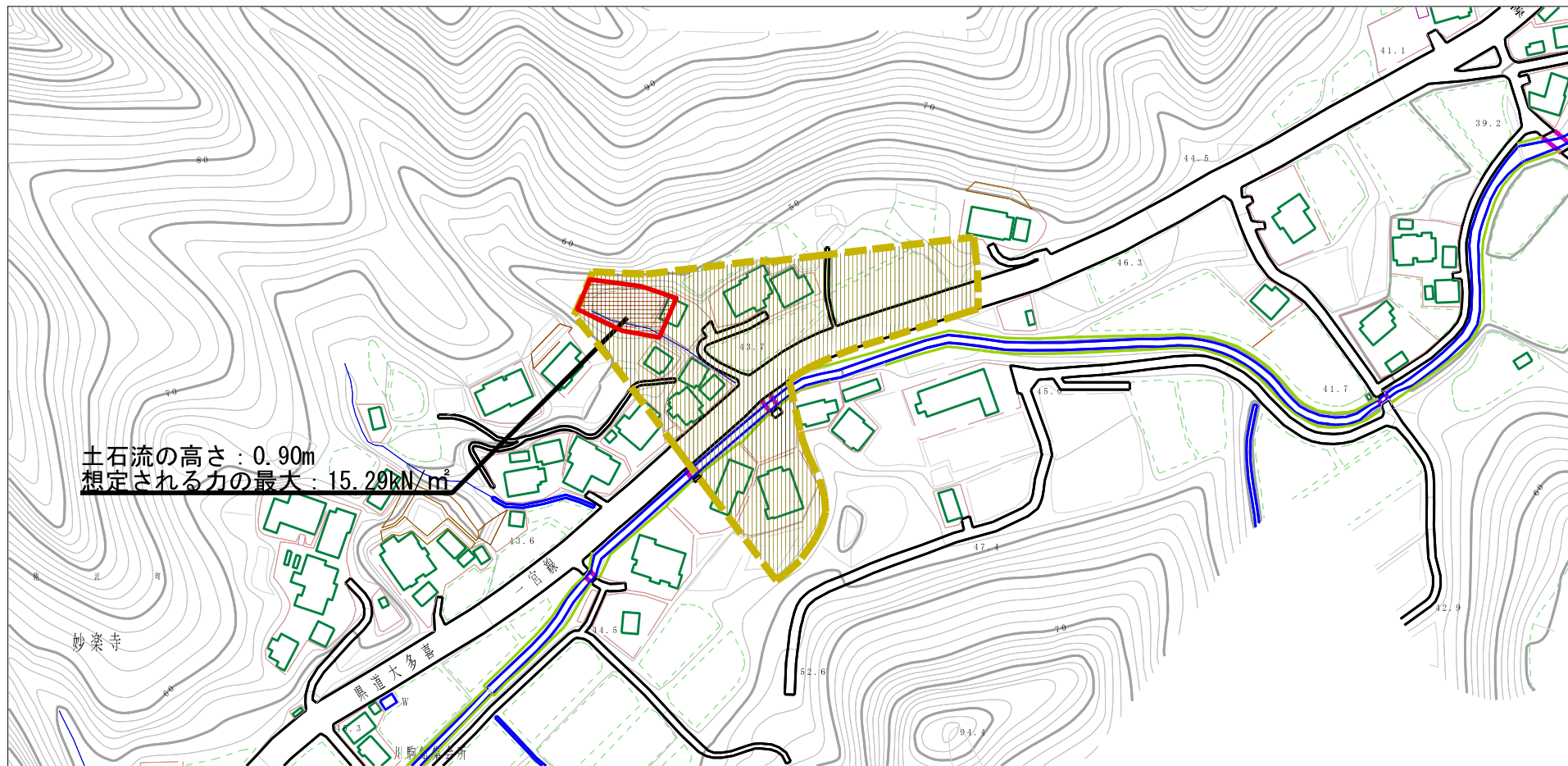
様式-1 (土)  
土砂災害警戒区域・土砂災害特別警戒区域 位置図

自然現象の種類	土石流
溪流番号	-42201501
溪流名	川音沢4
所在地	長生郡睦沢町妙楽寺

この地図は、国土地理院長の承認を得て、同院発行の電子地形図25000及び電子地形図20万を複製したものである。（承認番号 平27情複、第1354号）



# 土砂災害警戒区域等の指定の告示に係る図書（様式2）



土石流の高さ：0.90m  
 想定される力の最大：15.20kN/m

0 100m × 100m

様式-2（土）

土砂災害警戒区域・土砂災害特別警戒区域  
 区域図

土砂災害防止法施行令第二条の基準に該当する区域

土砂災害防止  
 法施行令第三  
 条の基準に該  
 当する区域

土石流の高さが1mを超える場合、土石等の  
 移動による力が50kN/mを超える区域

土石流の高さが1mを超える場合、土石等の  
 移動による力が50kN/m以下の区域

それ以外の区域



縮尺  
 1:2,500

自然現象  
 の種類

告示番号

告示年月日

土石流

千葉県告示第164号  
 千葉県告示第168号

令和3年3月19日

溪流番号

溪流名

所在地

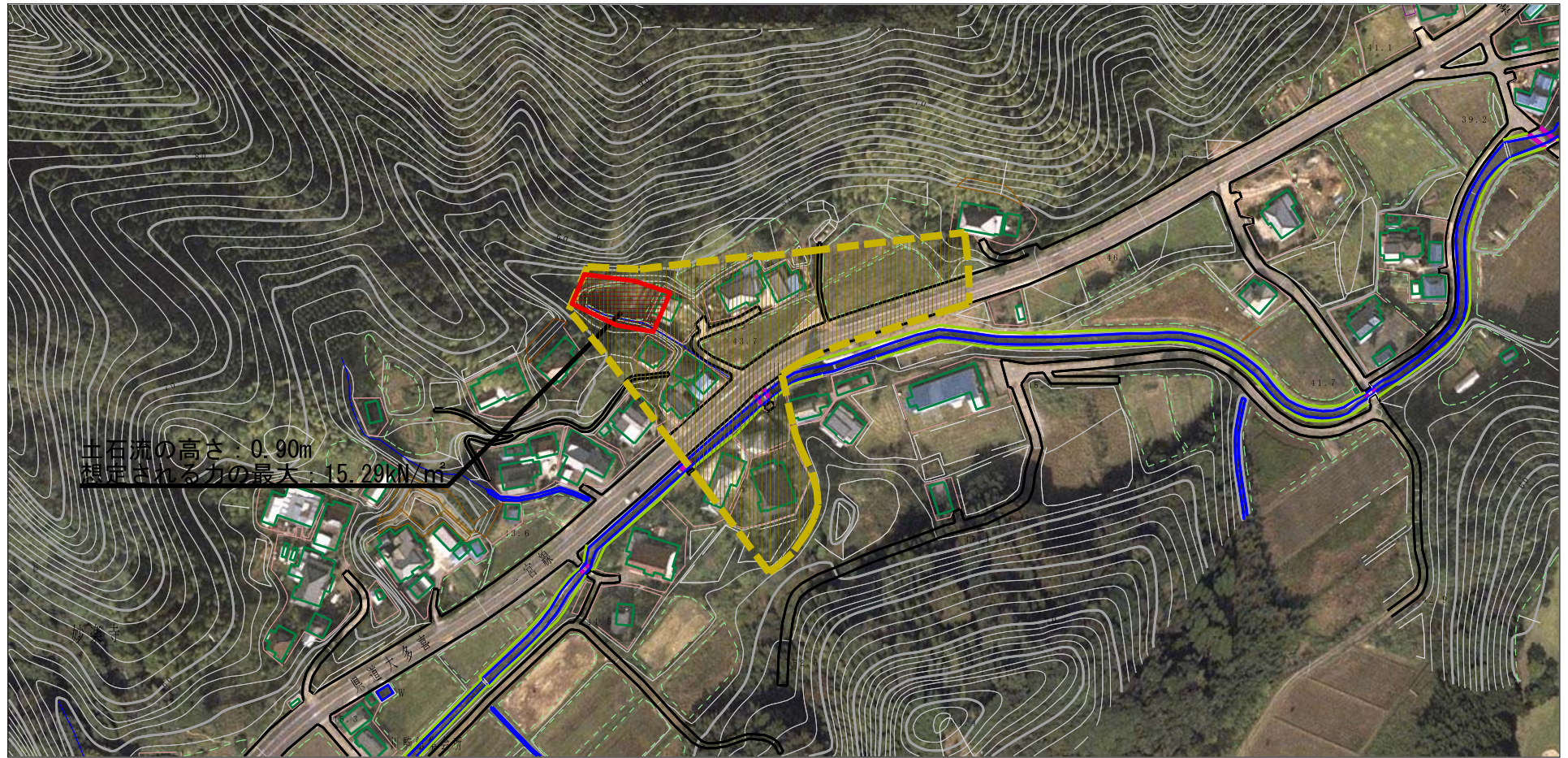
-42201501

川音沢4

長生郡睦沢町妙楽寺






# 参考資料 (様式 3)



0 100m

## 参考資料

参考資料	土砂災害防止法施行令第二条の基準に該当する区域		 縮尺 1:2,500	自然現象の種類	土石流	溪流番号	-42201501	
	土砂災害防止法施行令第三条の基準に該当する区域	土石流の高さが1mを超える場合、土石等の移動による力が50kN/mを超える区域			告示番号	千葉県告示第164号 千葉県告示第168号	溪流名	川音沢4
		土石流の高さが1mを超える場合、土石等の移動による力が50kN/m以下の区域			告示年月日	令和3年3月19日	所在地	長生郡睦沢町妙楽寺
		それ以外の区域		