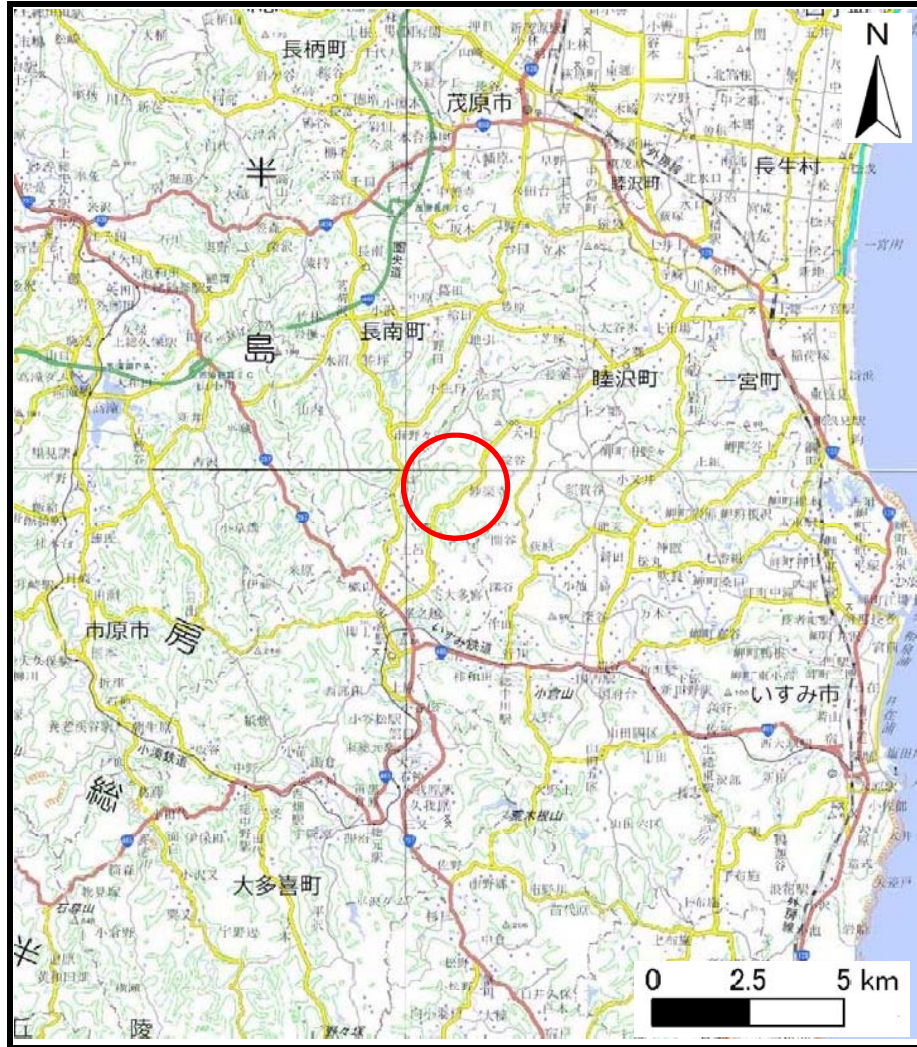
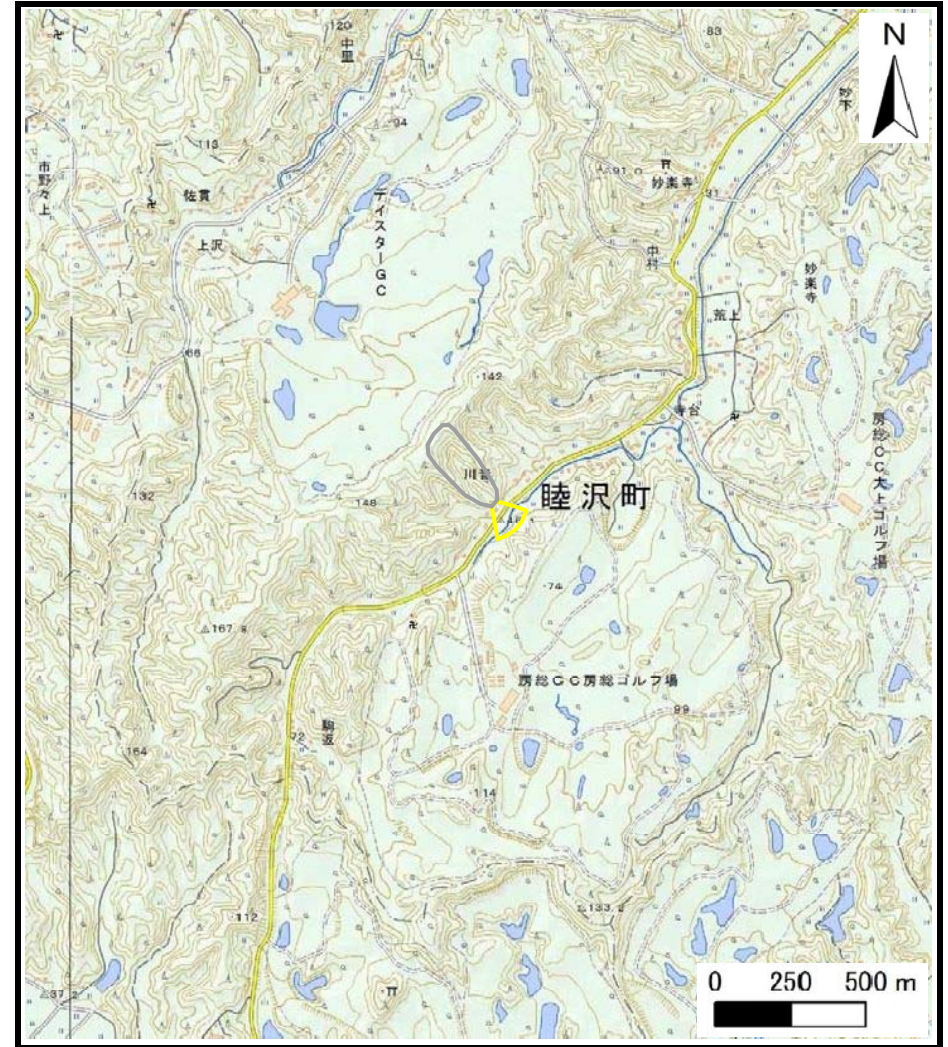


土砂災害警戒区域等の指定の告示に係る図書（様式1）



(1/200,000)



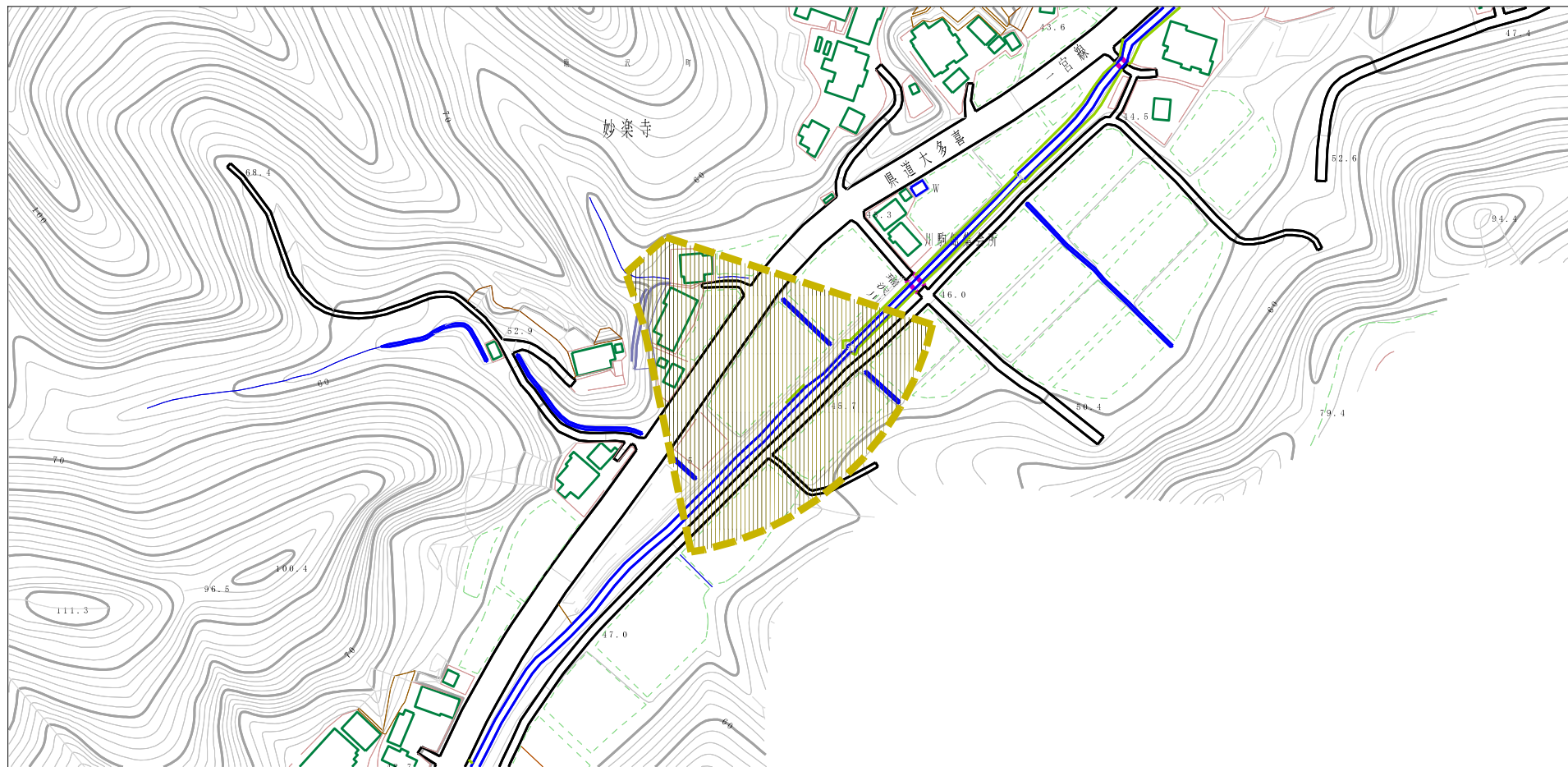
(1/25,000)

様式-1 (土)
土砂災害警戒区域・土砂災害特別警戒区域 位置図

自然現象の種類	土石流
溪流番号	-42200402
溪流名	川音沢2
所在地	長生郡睦沢町妙楽寺

この地図は、国土地理院長の承認を得て、同院発行の電子地形図25000及び電子地形図20万を複製したものである。（承認番号 平27情複、第1354号）

土砂災害警戒区域等の指定の告示に係る図書（様式2）



0 1 × 100m

様式-2 (土)

土砂災害警戒区域・土砂災害特別警戒区域
区域図

土砂災害防止法施行令第二条の基準に該当する区域

土砂災害防止
法施行令第三
条の基準に該
当する区域

土石流の高さが1mを超える場合、土石等の
移動による力が50kN/mを超える区域

土石流の高さが1mを超える場合、土石等の
移動による力が50kN/m以下の区域

それ以外の区域



縮尺
1:2,500

自然現象
の種類

告示番号

告示年月日

土石流

千葉県告示第164号

令和3年3月19日

溪流番号

溪流名

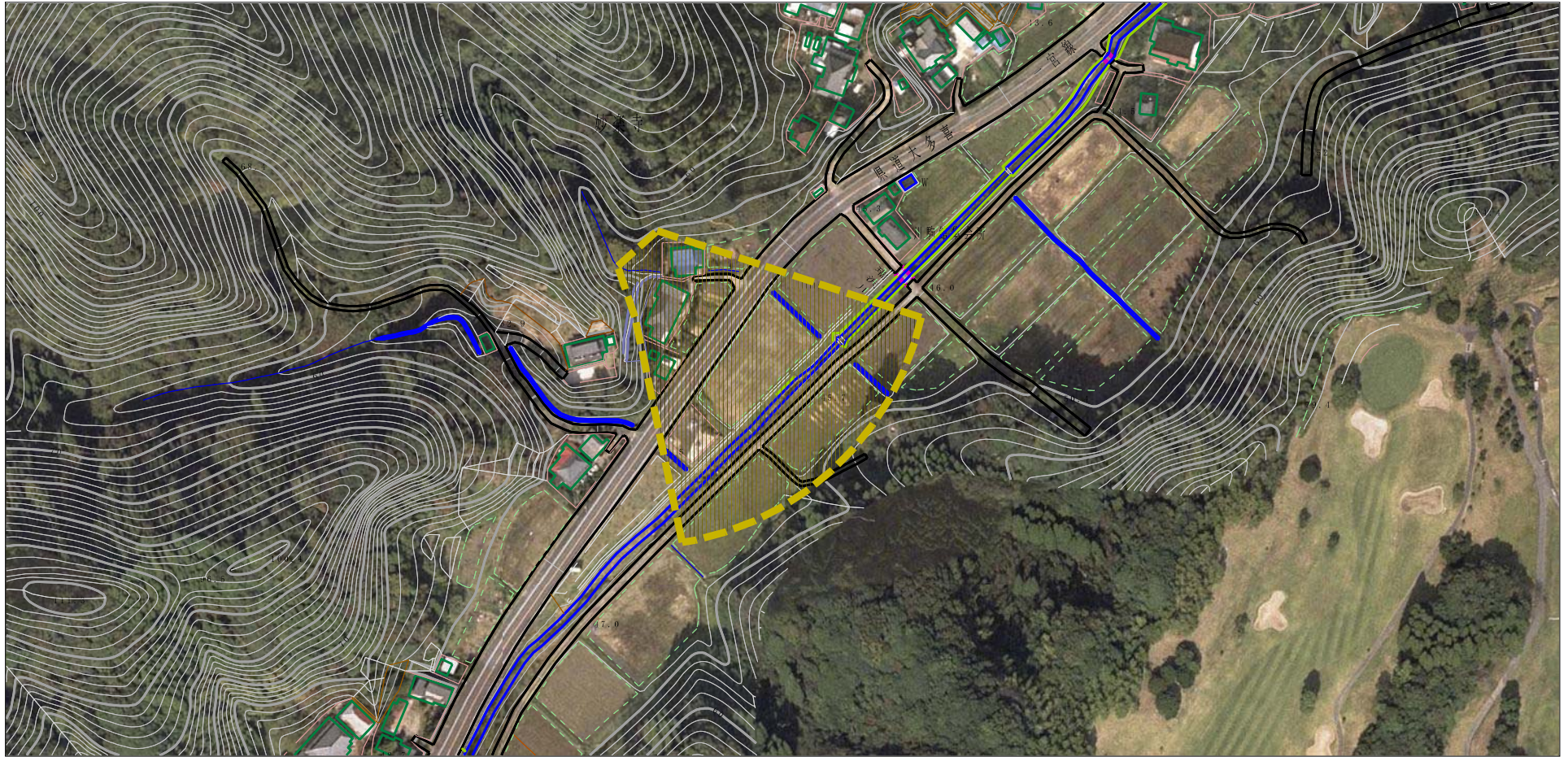
所在地

-42200402



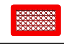
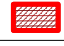
川音沢2

長生郡睦沢町妙楽寺

参考資料 (様式 3)



0 1 × 100m

参考資料	土砂災害防止法施行令第二条の基準に該当する区域		N  縮尺 1:2,500	自然現象の種類	土石流	溪流番号	-42200402
	土砂災害防止法施行令第三条の基準に該当する区域			告示番号	千葉県告示第164号	溪流名	川音沢2
	土砂災害防止法施行令第三条の基準に該当する区域			告示年月日	令和3年3月19日	所在地	長生郡睦沢町妙楽寺
	それ以外の区域	