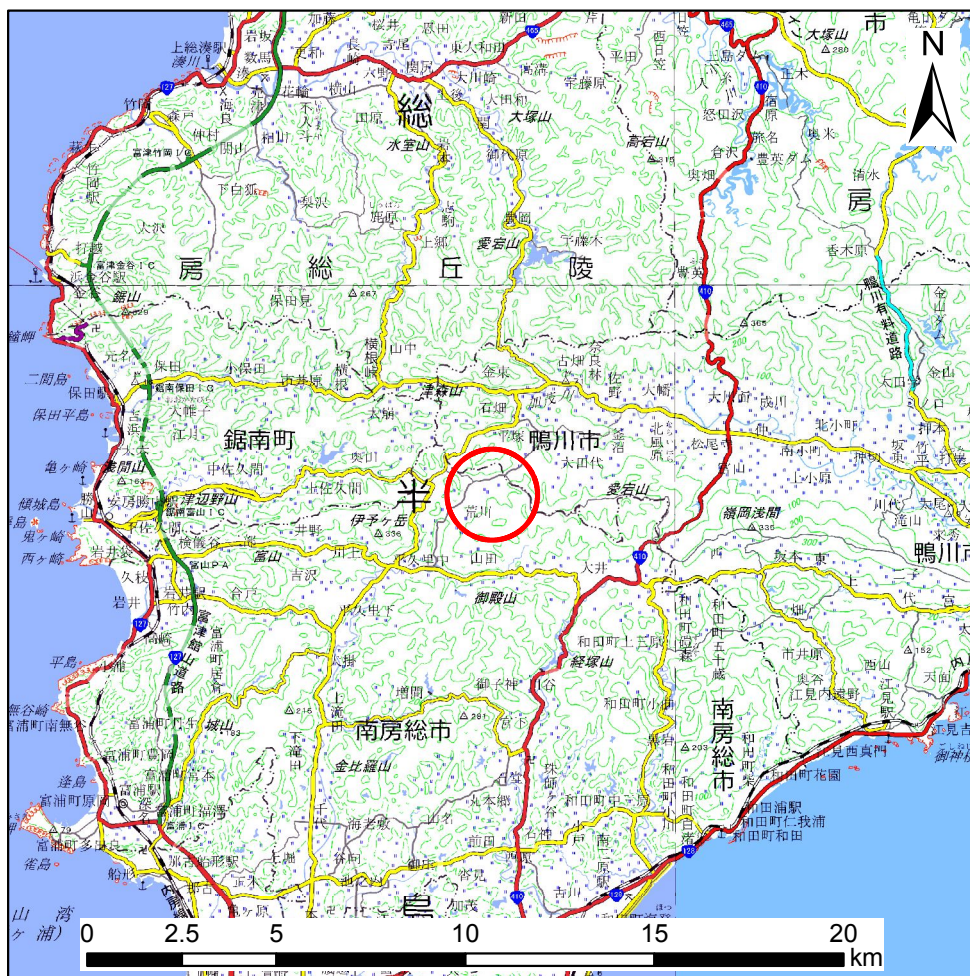
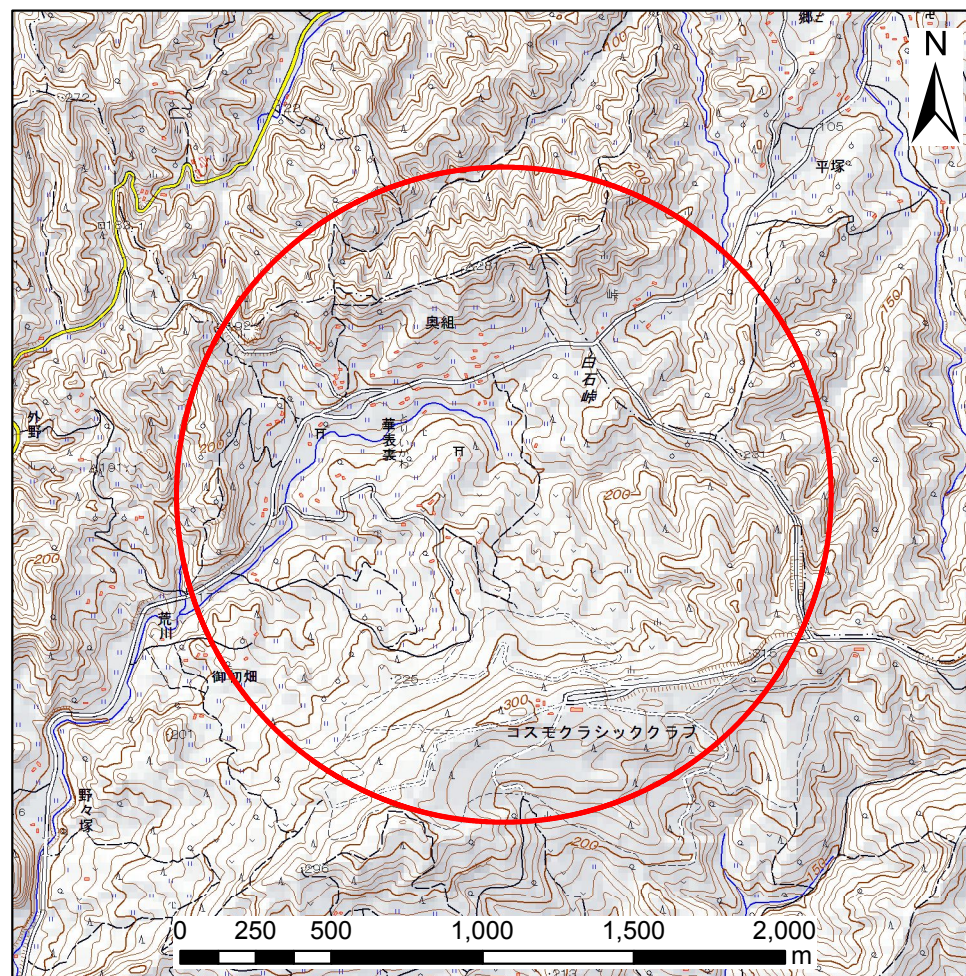


# 土砂災害警戒区域等の指定の告示に係る図書 (様式1)



(1/200,000)



(1/25,000)

様式1(地)  
土砂災害警戒区域 位置図

自然現象の種類

地滑り

箇所番号

55

箇所名

荒川

地滑り区域名

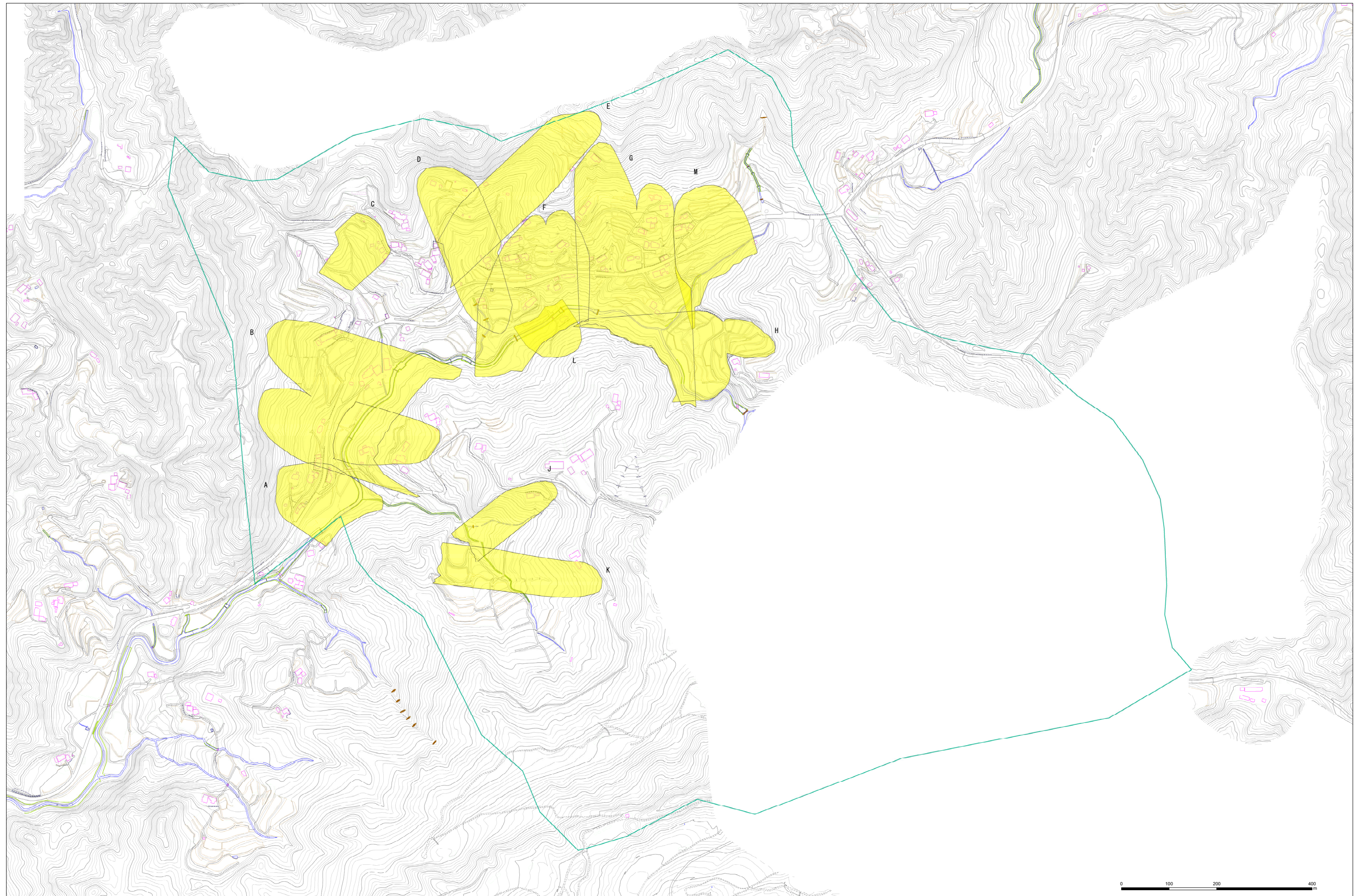
A~M

所在地

南房総市荒川

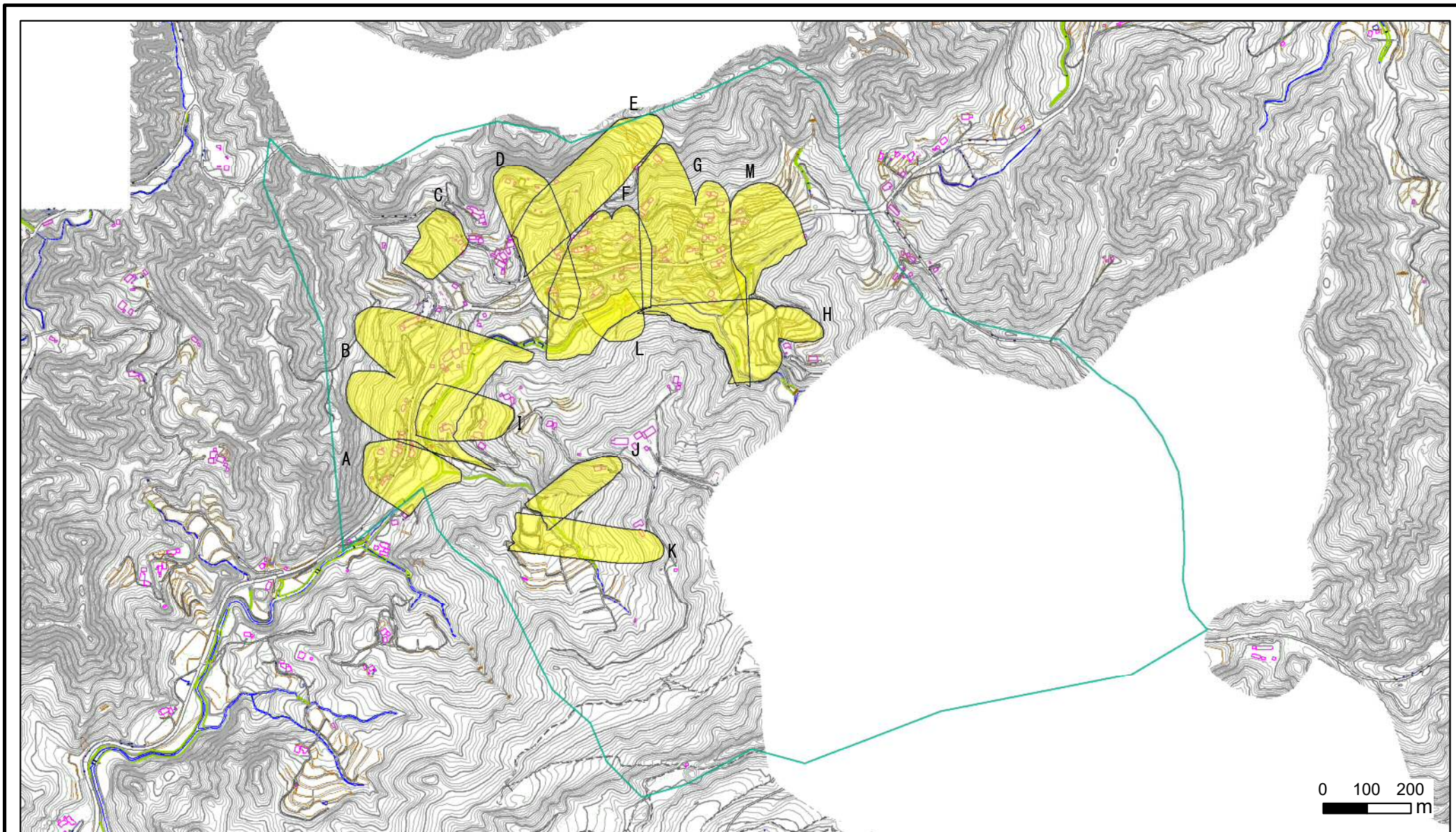
この地図は、国土地理院長の承認を得て、同院発行の電子地形図25000及び電子地形図20万を複製したものである。(承認番号 平30情複、第1260号)

土砂災害警戒区域等の指定の告示に係る図書 (様式2)



土砂災害防止法施行令第2条の基準に該当する区域(土砂災害警戒区域)		自然現象の種類	地帯	番号	55	川
		種別	警戒区域(干渉20号)	地帯/区域名	A-M	川
	縮尺	告示年月日	告示年月日	告示年月日		
	1:2,000	令和3年3月30日				鹿児島市

土砂災害警戒区域等の指定の告示に係る図書(様式2参考図)



土砂災害防止法施行令第二条の基準に該当する区域(土砂災害警戒区域)		 縮尺 1:12,000	自然現象の種類	地滑り	箇所番号	55	箇所名	荒川
			告示番号	警戒区域：千第228号	地滑り区域名	A~M		
			告示年月日	令和3年3月30日	所在地	南房総市荒川		