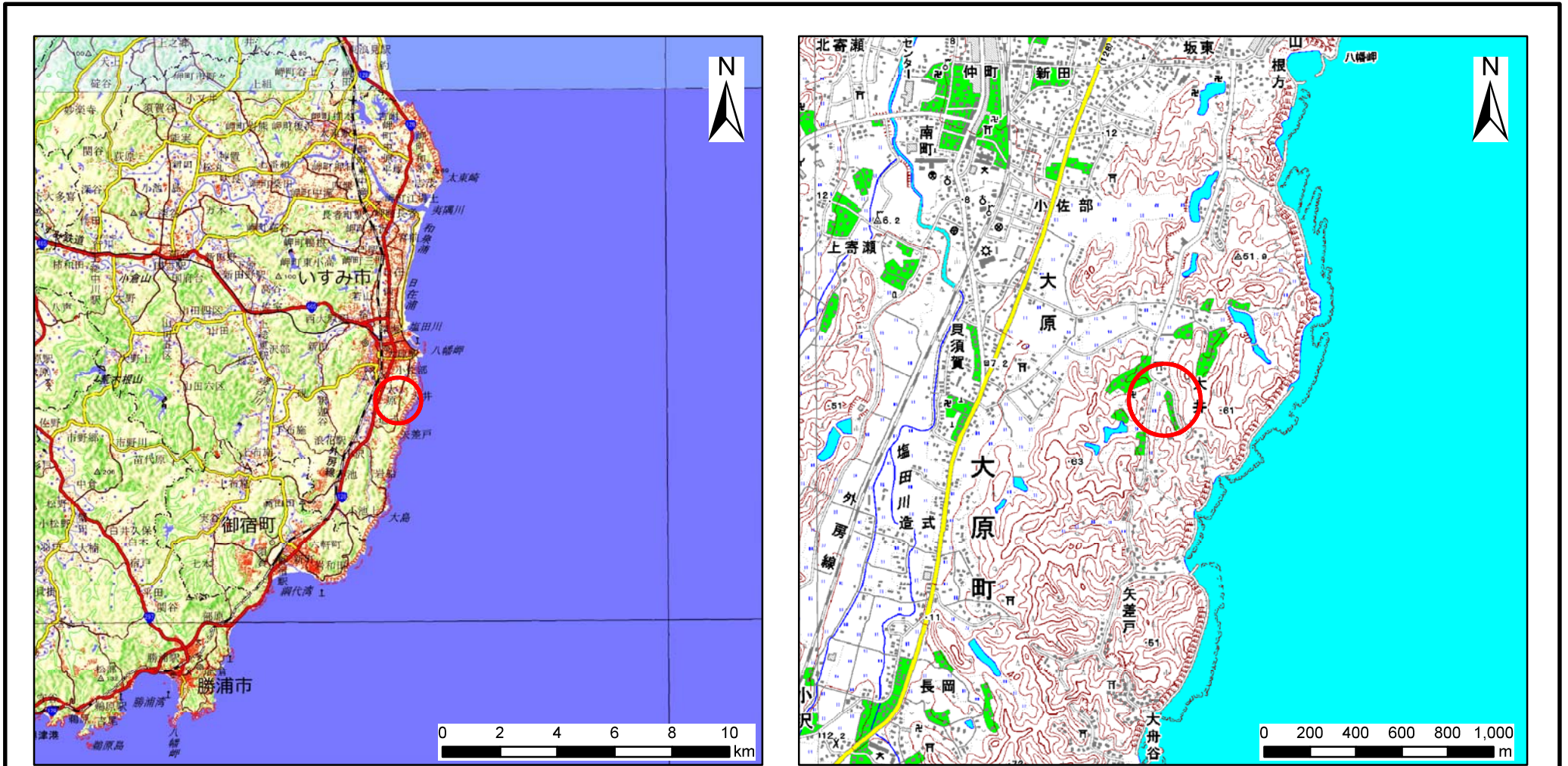


土砂災害警戒区域等の指定の告示に係る図書(様式1)



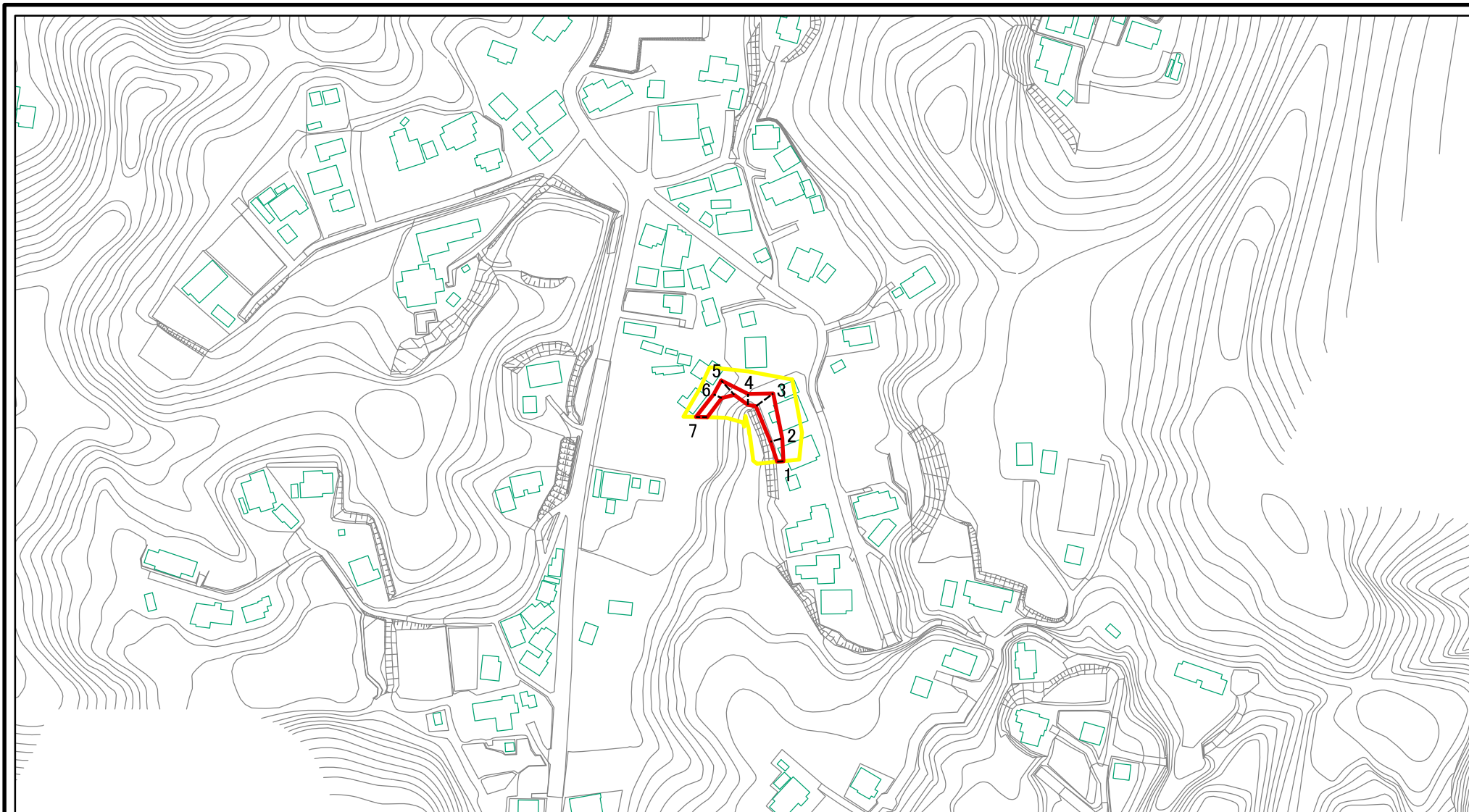
(1/200,000)

(1/25,000)

| | | |
|-----------------------------------|---------|----------|
| 様式1(急) 土砂災害警戒区域・土砂災害特別警戒区域 位置図 | 自然現象の種類 | 急傾斜地の崩壊 |
| | 箇所番号 | Ⅱ-131469 |
| | 箇所名 | 大原94 |
| | 所在地 | いすみ市大原 |

「この地図は、国土地理院長の承認を得て、同院発行の電子地形図25000及び電子地形図20万を複製したものである。(承認番号 令元情複、第378号)」

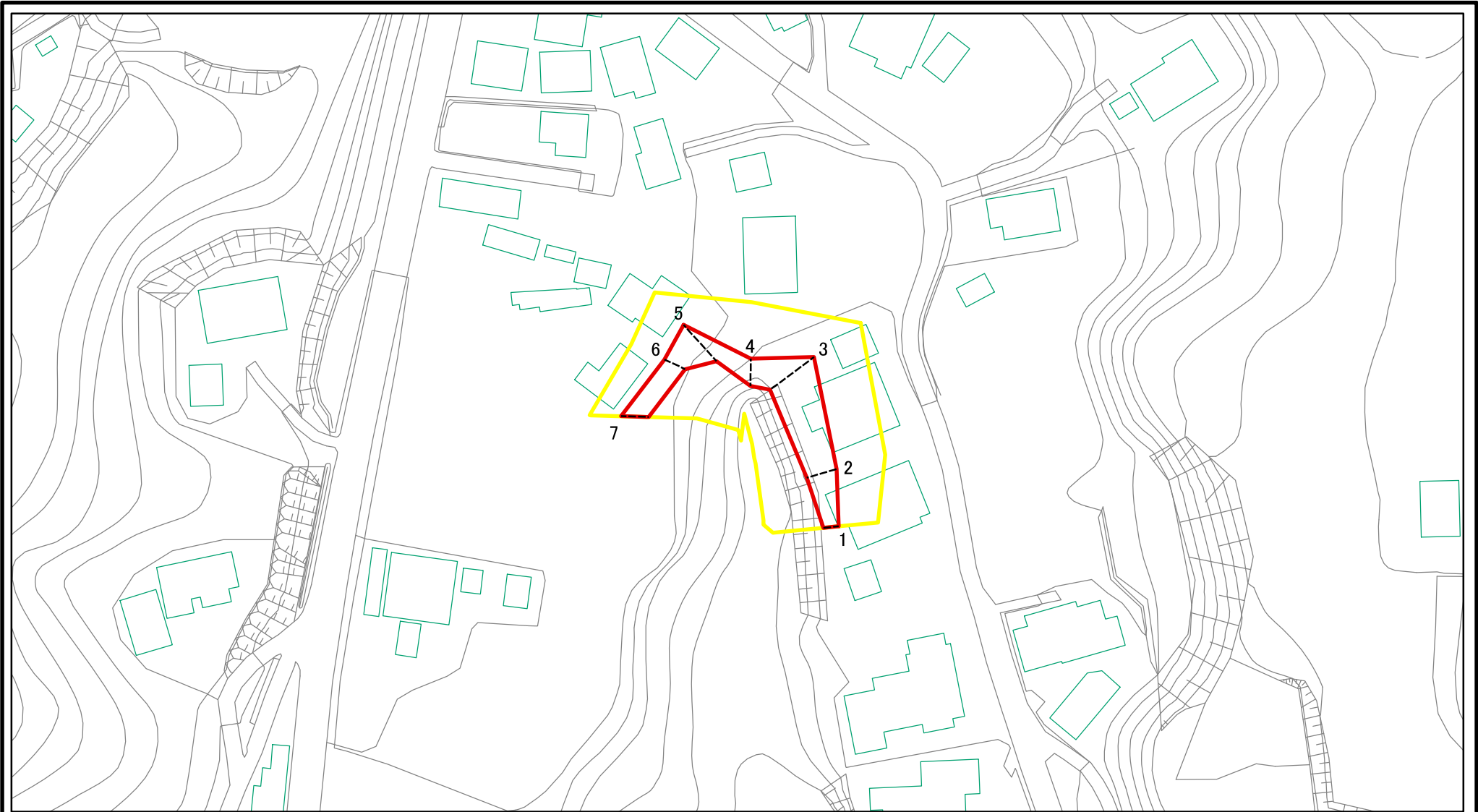
土砂災害警戒区域等の指定の告示に係る図書(様式2)



図中の数字は横断測線番号を示す

| | | | | | | | |
|---|-------------------------|--|--------------------|---------|--------------------------------------|------|-----------|
| 様式2(急) 土砂災害警戒区域・土砂災害特別警戒区域 区域図 | 土砂災害防止法施行令第二条の基準に該当する区域 | | N 縮尺 1:2,500 | 自然現象の種類 | 急傾斜地の崩壊 | 箇所番号 | II-131469 |
| | 土砂災害防止法施行令第三条の基準に該当する区域 | | | 告示番号 | 警戒区域：千葉県告示第187号 特別警戒区域：千葉県告示第189号 | 箇所名 | 大原94 |
| | それ以外の区域 | | | 告示年月日 | 令和3年3月23日 | 所在地 | いすみ市大原 |

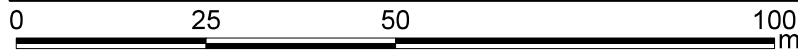
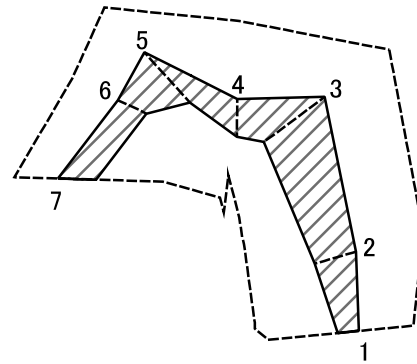
土砂災害警戒区域等の指定の告示に係る図書(様式2)参考図



図中の数字は横断測線番号を示す

| | | | | | | | |
|--|---|--|-------------------|---------|--------------------------------------|------|----------|
| 様式2(急) 土砂災害警戒区域・土砂災害特別警戒区域 区域図(参考図) | 土砂災害防止法施行令第二条の基準に該当する区域 | | 縮尺 1:1,000 | 自然現象の種類 | 急傾斜地の崩壊 | 箇所番号 | Ⅱ-131469 |
| | 土砂災害防止法施行令第三条の基準に該当する区域 | | | 告示番号 | 警戒区域：千葉県告示第187号 特別警戒区域：千葉県告示第189号 | 箇所名 | 大原94 |
| | 土砂等の(移動)高さが1m以下の場合、土砂等の移動による力が100kN/m ² を超える区域 | | | 告示年月日 | 令和3年3月23日 | 所在地 | いすみ市大原 |
| | 土砂等の堆積の高さが3mを超える区域 | | | | | | |
| それ以外の区域 | | | | | | | |

土砂災害警戒区域等の指定の告示に係る図書(様式2-1)



図中の数字は横断測線番号を示す

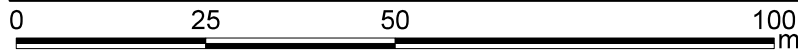
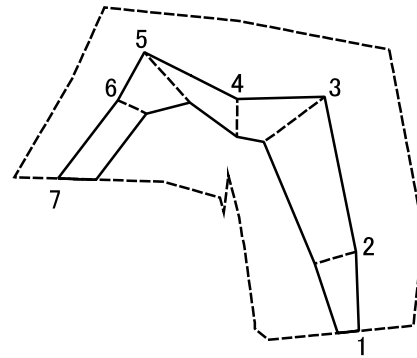
様式2-1(急)
土砂災害特別警戒区域の区域区分図
(急傾斜地の崩壊に伴う土石等の移動により
建築物の地上部に作用すると想定される力)

| | |
|-------------------------|--|
| 土砂災害防止法施行令第二条の基準に該当する区域 | |
| 土砂災害防止法施行令第三条の基準に該当する区域 | |
| それ以外の区域 | |

縮尺
1:1,000

| | | | |
|---------|-----------|------|-----------|
| 自然現象の種類 | 急傾斜地の崩壊 | 箇所番号 | II-131469 |
| 告示番号 | | 箇所名 | 大原94 |
| 告示年月日 | 令和3年3月23日 | 所在地 | いすみ市大原 |

土砂災害警戒区域等の指定の告示に係る図書(様式2-2)



図中の数字は横断測線番号を示す

| | | | | | | | | |
|--|-------------------------------------|--------------------|--|--------------------|-----------|--------------------------------------|--------|-----------|
| 様式2-2(急) 土砂災害特別警戒区域の区域区分図 (急傾斜地の崩壊に伴う土石等の堆積により 建築物の地上部に作用すると想定される力) | 土砂災害防止法施行令第二条の基準に該当する区域 | | | N 縮尺 1:1,000 | 自然現象の種類 | 急傾斜地の崩壊 | 箇所番号 | II-131469 |
| | 土砂災害防止法 施行令第三条の 基準に該当する 区域 | 土石等の堆積の高さが3mを超える区域 | | | 告示番号 | 警戒区域：千葉県告示第187号 特別警戒区域：千葉県告示第189号 | 箇所名 | 大原94 |
| | | それ以外の区域 | | 告示年月日 | 令和3年3月23日 | 所在地 | いすみ市大原 | |

土砂災害警戒区域等の指定の告示に係る図書(様式3)

| 横断測線の区間 | 土石等の移動により建築物の地上部に作用すると想定される力 | | | | 土石等の堆積により建築物の地上部に作用すると想定される力 | | | | 横断測線の区間 | 土石等の移動により建築物の地上部に作用すると想定される力 | | | | 土石等の堆積により建築物の地上部に作用すると想定される力 | | | | |
|-----------------------|---|---------------|---------------------------------------|---------------|---------------------------------------|---------------|---------------------------------------|---------------|---------|---|---------------|---------------------------------------|---------------|---------------------------------------|---------------|---------------------------------------|---------------|--|
| | 土石等の(移動)高さが1m以下の場合、土石等の移動による力が100kN/m ² を超える区域 | | それ以外の区域 | | 土石等の堆積の高さが3mを超える区域 | | それ以外の区域 | | | 土石等の(移動)高さが1m以下の場合、土石等の移動による力が100kN/m ² を超える区域 | | それ以外の区域 | | 土石等の堆積の高さが3mを超える区域 | | それ以外の区域 | | |
| | 力の大きさのうち最大のもの (kN/m ²) | 土石等の高さ (m) | 力の大きさのうち最大のもの (kN/m ²) | 土石等の高さ (m) | 力の大きさのうち最大のもの (kN/m ²) | 土石等の高さ (m) | 力の大きさのうち最大のもの (kN/m ²) | 土石等の高さ (m) | | 力の大きさのうち最大のもの (kN/m ²) | 土石等の高さ (m) | 力の大きさのうち最大のもの (kN/m ²) | 土石等の高さ (m) | 力の大きさのうち最大のもの (kN/m ²) | 土石等の高さ (m) | 力の大きさのうち最大のもの (kN/m ²) | 土石等の高さ (m) | |
| 1 ~ 2 | - | - | 54.55 | 1.00 | - | - | 12.43 | 2.32 | ~ | | | | | | | | | |
| 2 ~ 3 | - | - | 81.31 | 1.00 | - | - | 11.73 | 2.19 | ~ | | | | | | | | | |
| 3 ~ 4 | - | - | 81.31 | 1.00 | - | - | 12.52 | 2.34 | ~ | | | | | | | | | |
| 4 ~ 5 | - | - | 76.32 | 1.00 | - | - | 12.52 | 2.34 | ~ | | | | | | | | | |
| 5 ~ 6 | - | - | 76.32 | 1.00 | - | - | 11.26 | 2.10 | ~ | | | | | | | | | |
| 6 ~ 7 | - | - | 58.10 | 1.00 | - | - | 11.26 | 2.10 | ~ | | | | | | | | | |
| ~ | | | | | | | | | ~ | | | | | | | | | |
| ~ | | | | | | | | | ~ | | | | | | | | | |
| ~ | | | | | | | | | ~ | | | | | | | | | |
| ~ | | | | | | | | | ~ | | | | | | | | | |
| ~ | | | | | | | | | ~ | | | | | | | | | |
| ~ | | | | | | | | | ~ | | | | | | | | | |
| ~ | | | | | | | | | ~ | | | | | | | | | |
| ~ | | | | | | | | | ~ | | | | | | | | | |
| ~ | | | | | | | | | ~ | | | | | | | | | |
| ~ | | | | | | | | | ~ | | | | | | | | | |
| ~ | | | | | | | | | ~ | | | | | | | | | |
| ~ | | | | | | | | | ~ | | | | | | | | | |
| ~ | | | | | | | | | ~ | | | | | | | | | |
| ~ | | | | | | | | | ~ | | | | | | | | | |
| ~ | | | | | | | | | ~ | | | | | | | | | |
| ~ | | | | | | | | | ~ | | | | | | | | | |
| ~ | | | | | | | | | ~ | | | | | | | | | |
| ~ | | | | | | | | | ~ | | | | | | | | | |
| ~ | | | | | | | | | ~ | | | | | | | | | |
| ~ | | | | | | | | | ~ | | | | | | | | | |
| ~ | | | | | | | | | ~ | | | | | | | | | |
| ~ | | | | | | | | | ~ | | | | | | | | | |
| ~ | | | | | | | | | ~ | | | | | | | | | |
| 様式3(急) | | | | | | | | | 自然現象の種類 | 急傾斜地の崩壊 | | | | 箇所番号 | Ⅱ-131469 | | | |
| 建築物の構造の規制に必要な衝撃に関する事項 | | | | | | | | | 告示番号 | 警戒区域：千葉県告示第187号 特別警戒区域：千葉県告示第189号 | | | | 箇所名 | 大原94 | | | |
| | | | | | | | | | 告示年月日 | 令和3年3月23日 | | | | 所在地 | いすみ市大原 | | | |