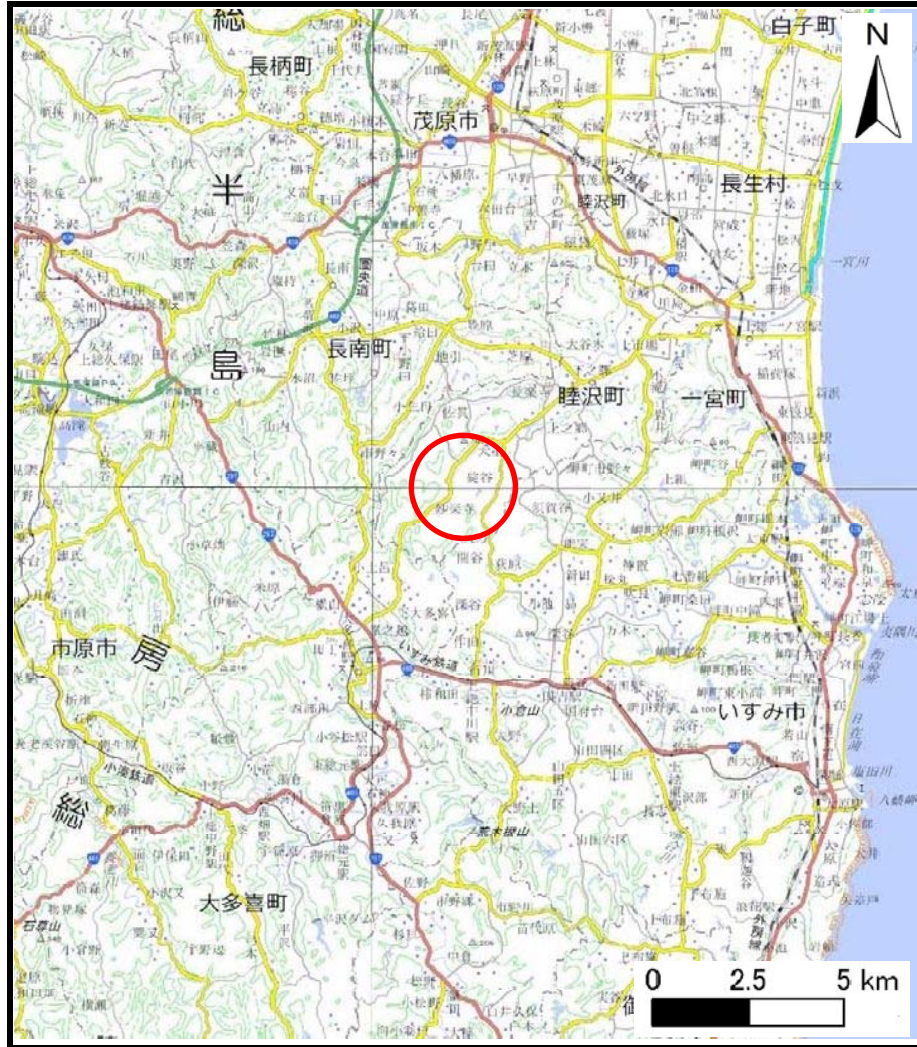
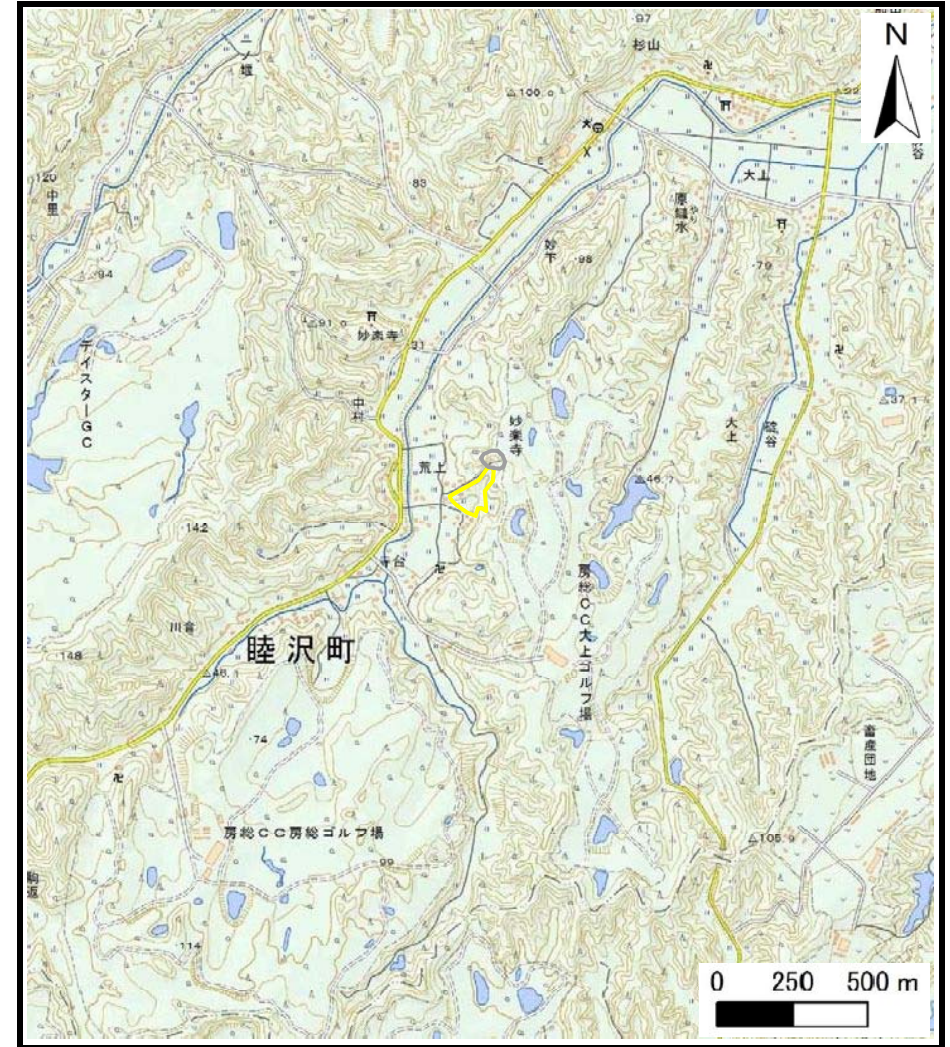


# 土砂災害警戒区域等の指定の告示に係る図書（様式1）



(1/200,000)



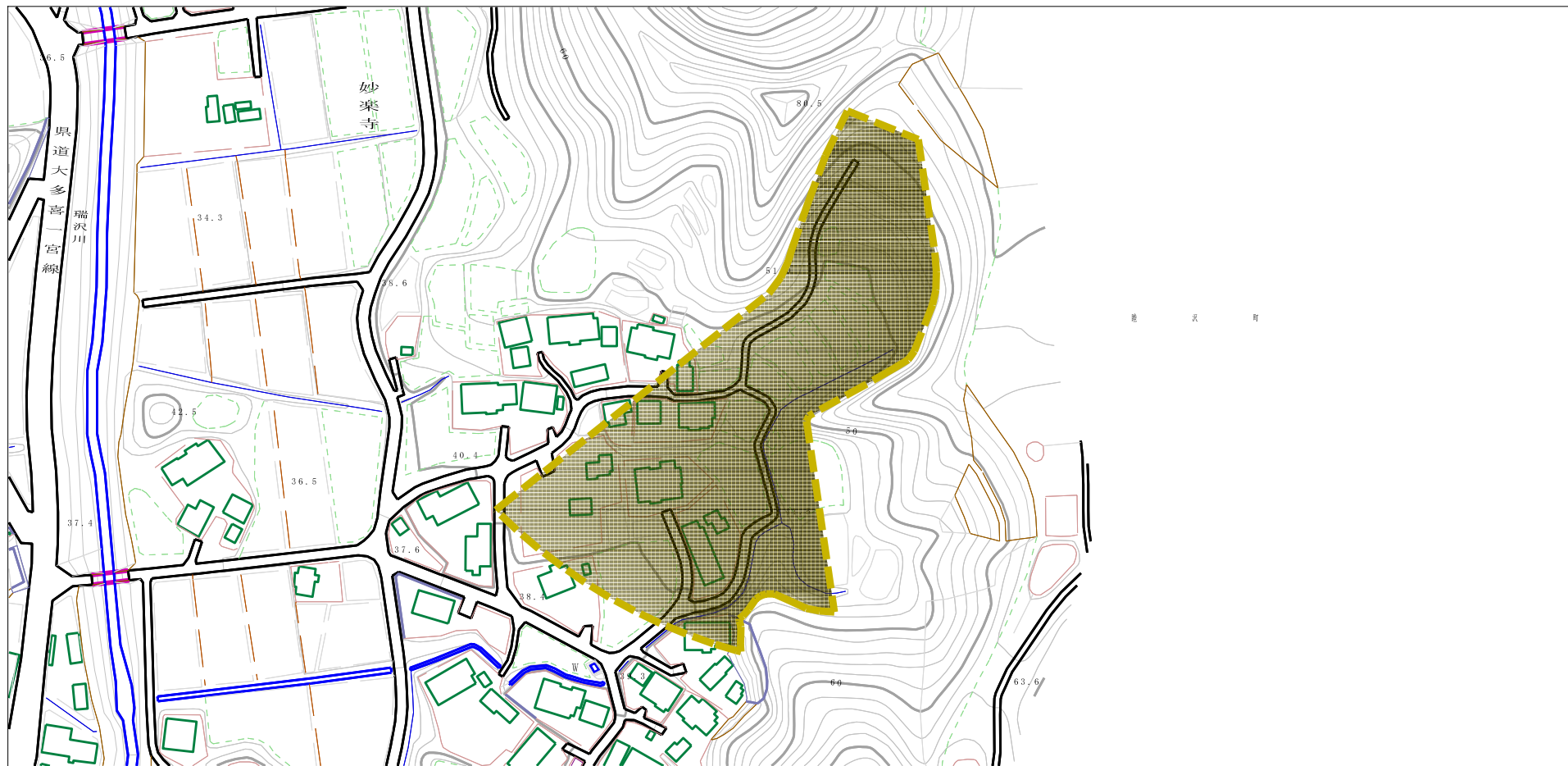
(1/25,000)

様式-1 (土)  
土砂災害警戒区域・土砂災害特別警戒区域 位置図

自然現象の種類	土石流
溪流番号	-42200601
溪流名	荒上沢
所在地	長生郡睦沢町妙楽寺

この地図は、国土地理院長の承認を得て、同院発行の電子地形図25000及び電子地形図20万を複製したものである。（承認番号 平27情複、第1354号）

# 土砂災害警戒区域等の指定の告示に係る図書（様式2）



様式-2 (土)

土砂災害警戒区域・土砂災害特別警戒区域図

土砂災害防止法施行令第二条の基準に該当する区域

土砂災害防止法施行令第三条の基準に該当する区域

土石流の高さが1mを超える場合、土石等の移動による力が50kN/m<sup>2</sup>を超える区域

土石流の高さが1mを超える場合、土石等の移動による力が50kN/m<sup>2</sup>以下の区域

それ以外の区域



縮尺  
1:2,500

自然現象の種類

告示番号

告示年月日

土石流

千葉県告示第164号

令和3年3月19日

溪流番号

溪流名

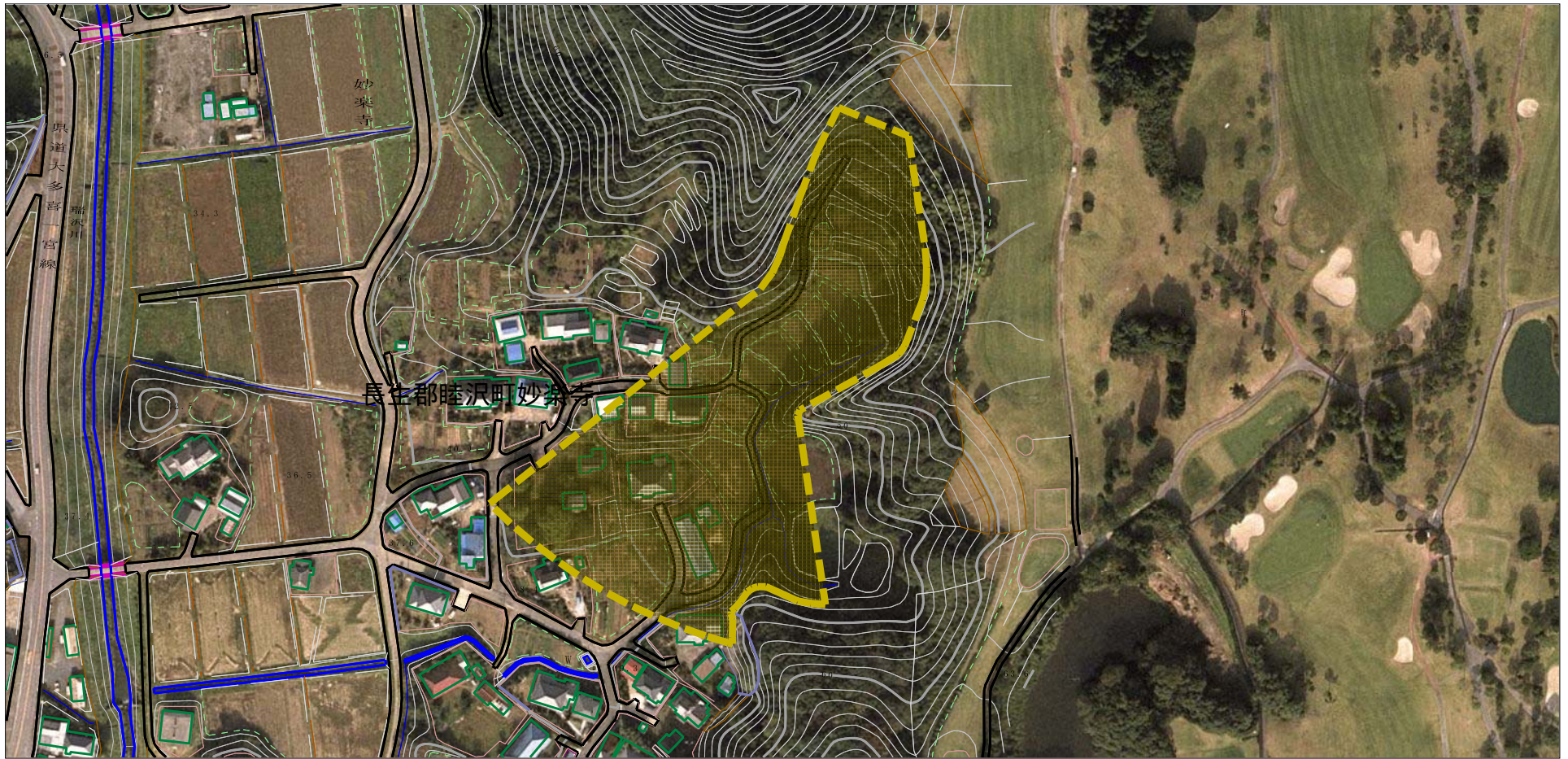
所在地

-42200601

荒上沢




長生郡睦沢町妙楽寺

# 参考資料 (様式 3)



0 1 × 100m

## 参考資料

土砂災害防止法施行令第二條の基準に該当する区域		N 縮尺 1:2,500	自然現象 の種類	土石流	溪流番号	-42200601					
	土砂災害防止法施行令第三條の基準に該当する区域							告示番号	千葉県告示第164号	溪流名	荒上沢
	それ以外の区域							告示年月日	令和3年3月19日	所在地	長生郡睦沢町妙楽寺