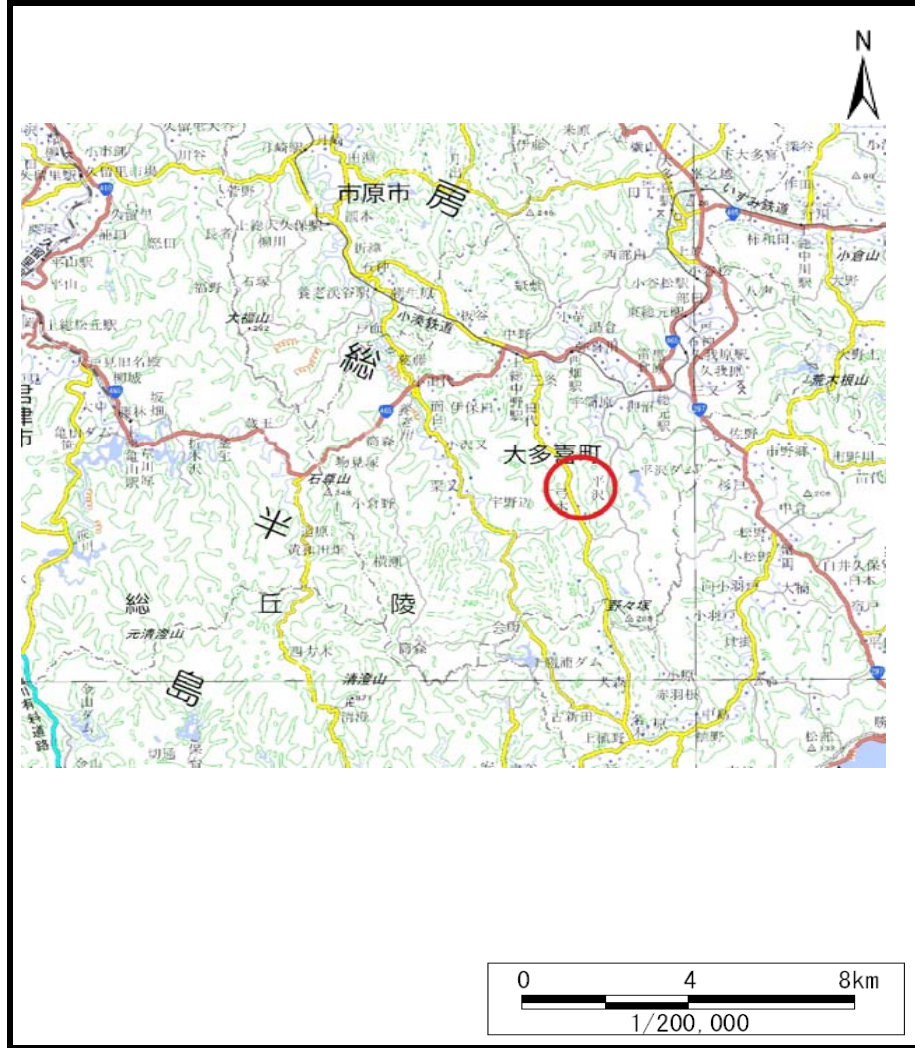
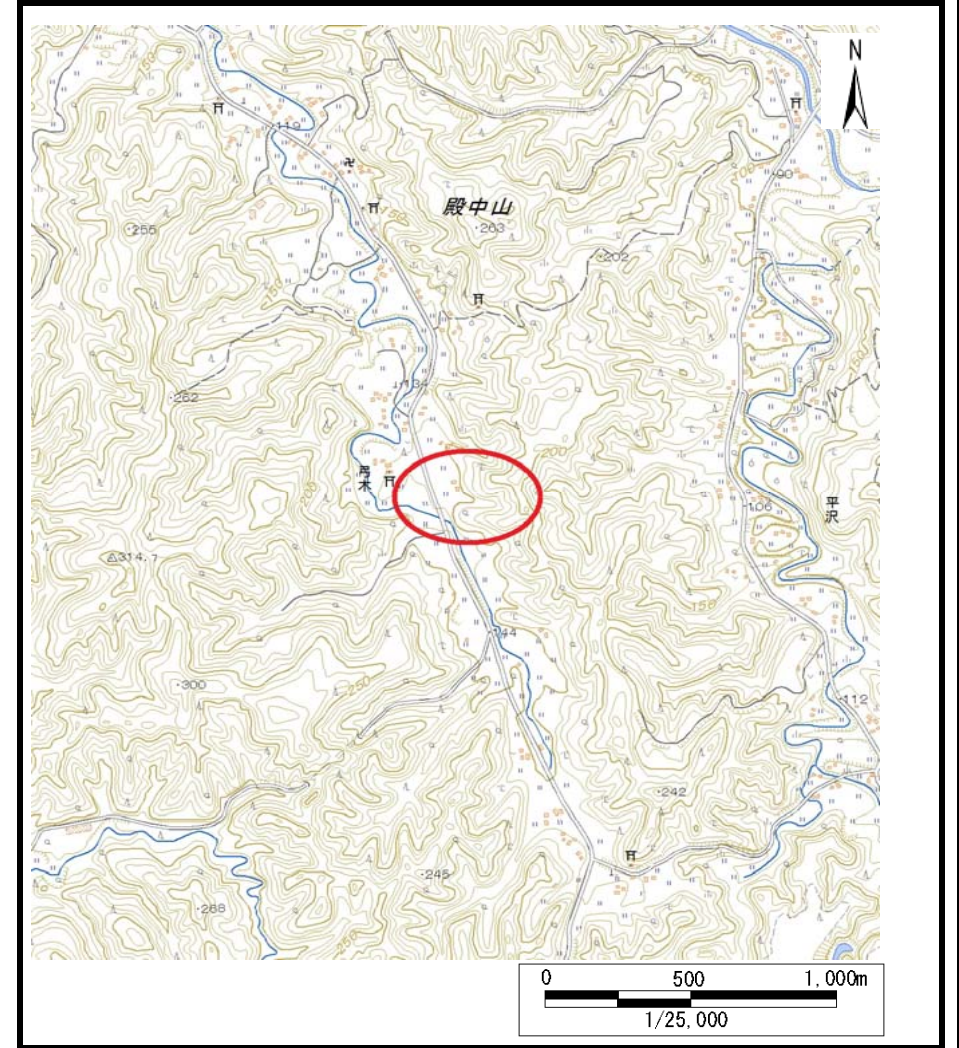


# 土砂災害警戒区域等の指定の告示に係る図書（様式1）



(1/200,000)



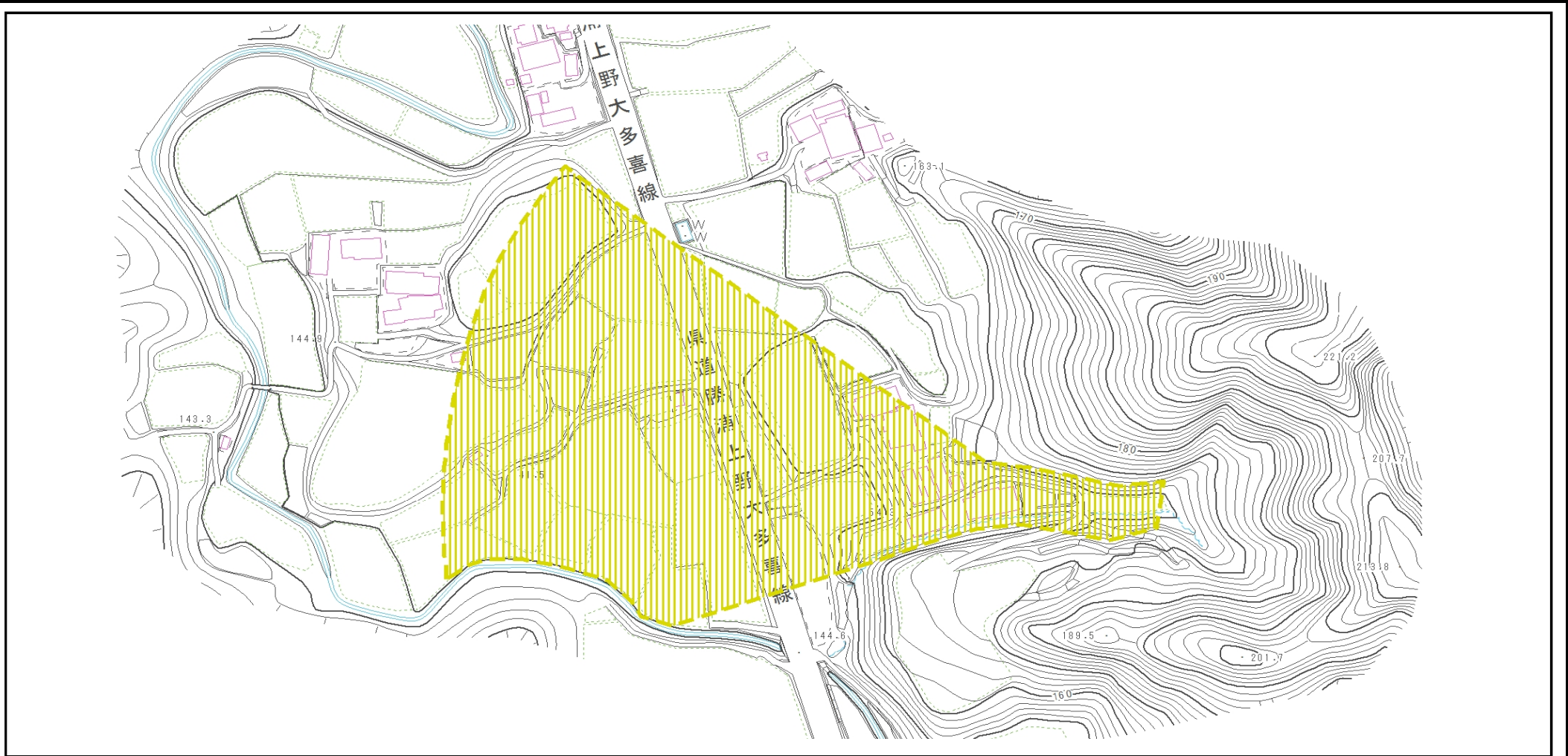
(1/25,000)

様式-1（土）  
土砂災害警戒区域・土砂災害特別警戒区域 位置図

自然の現象	土石流
溪流番号	Ⅱ-44100402
溪流名	弓木沢1
所在地	夷隅郡大多喜町弓木

この地図は、国土地理院長の承認を得て、同院発行の電子地形図25000及び電子地形図20万を複製したものである。（承認番号 平29情複、第176号）

# 土砂災害警戒区域等の指定の告示に係る図書（様式2）



0 100m

様式-2（土） 土砂災害警戒区域・土砂災害特別警戒区域 区域図	土砂災害防止法施行令第二条の基準に該当する区域			N  縮尺 1:2,500	自然現象の種類	土石流	溪流番号	II-44100402
	土砂災害防止法施行令第三条の基準に該当する区域	土石流の高さが1mを超える場合、土石等の移動による力が50kN/m <sup>2</sup> を超える区域			告示番号	警戒区域：千葉県告示第165号	溪流名	弓木沢1
		土石流の高さが1mを超える場合、土石等の移動による力が50kN/m <sup>2</sup> を超えない区域			告示年月日	令和3年3月19日	所在地	夷隅郡大多喜町弓木
		その他の区域						