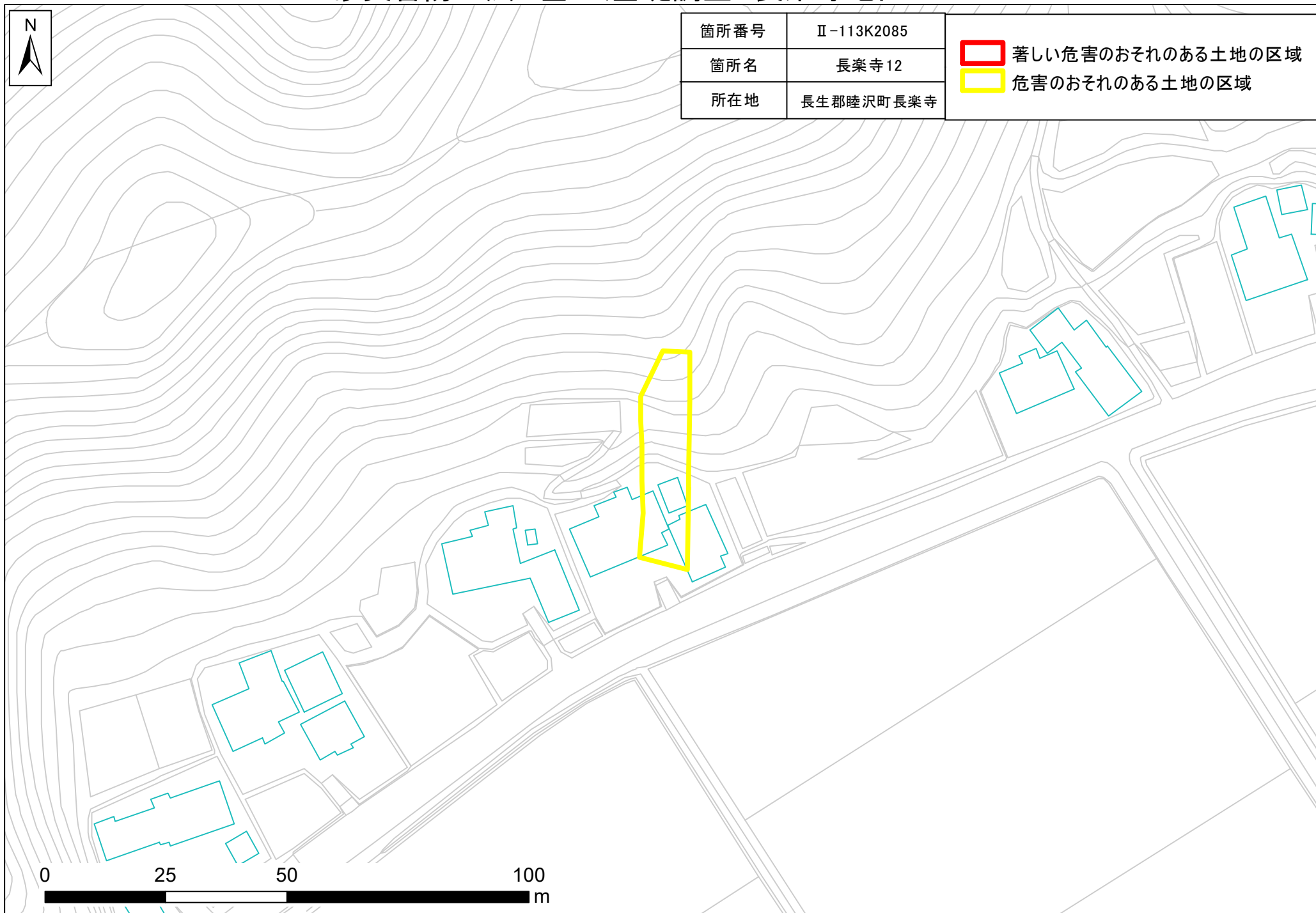


土砂災害防止法に基づく基礎調査 長楽寺地区



箇所番号	II-113K2085	 著しい危害のおそれのある土地の区域  危害のおそれのある土地の区域
箇所名	長楽寺12	
所在地	長生郡睦沢町長楽寺	



土砂災害警戒区域・特別警戒区域(急傾斜地の崩壊)

土砂災害警戒区域・特別警戒区域図：長生郡睦沢町長楽寺

図面凡例

土砂災害特別警戒区域
(著しい危害のおそれのある土地の区域)



土砂災害警戒区域
(危害のおそれのある土地の区域)



1:1,000

0

50


100

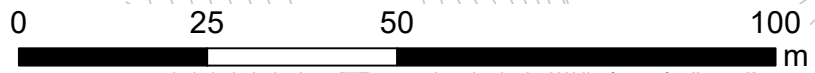
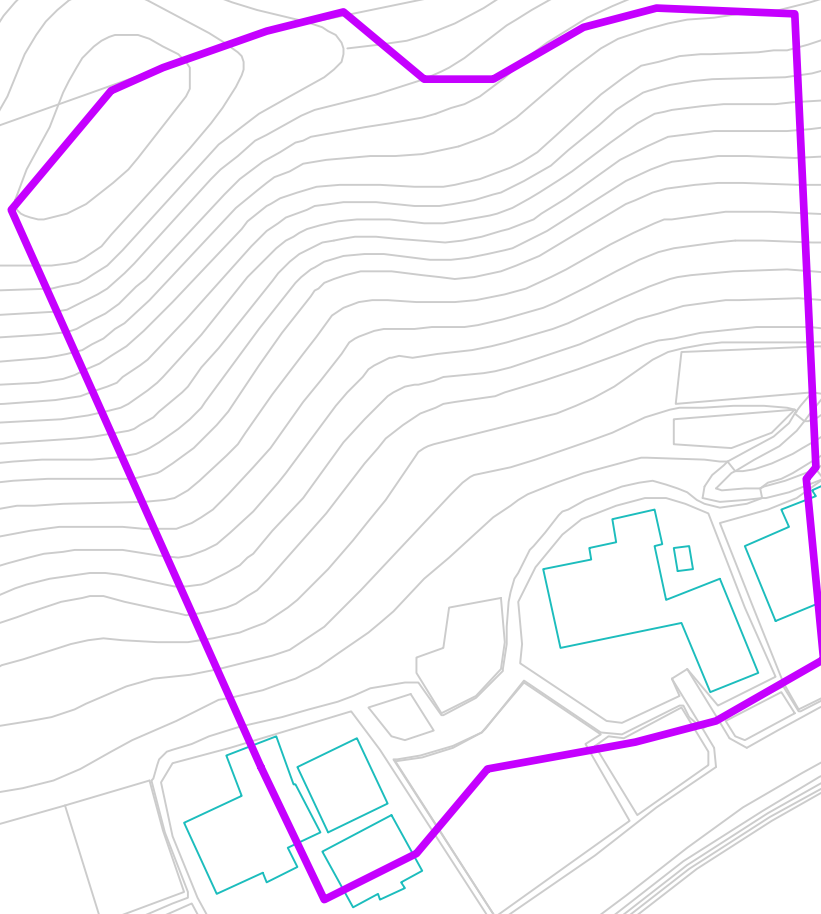


m

土砂災害防止法に基づく基礎調査 長楽寺地区




箇所番号	II-113K2085	 基礎調査実施箇所(指定要件なし)
箇所名	長楽寺	
所在地	睦沢町長楽寺	

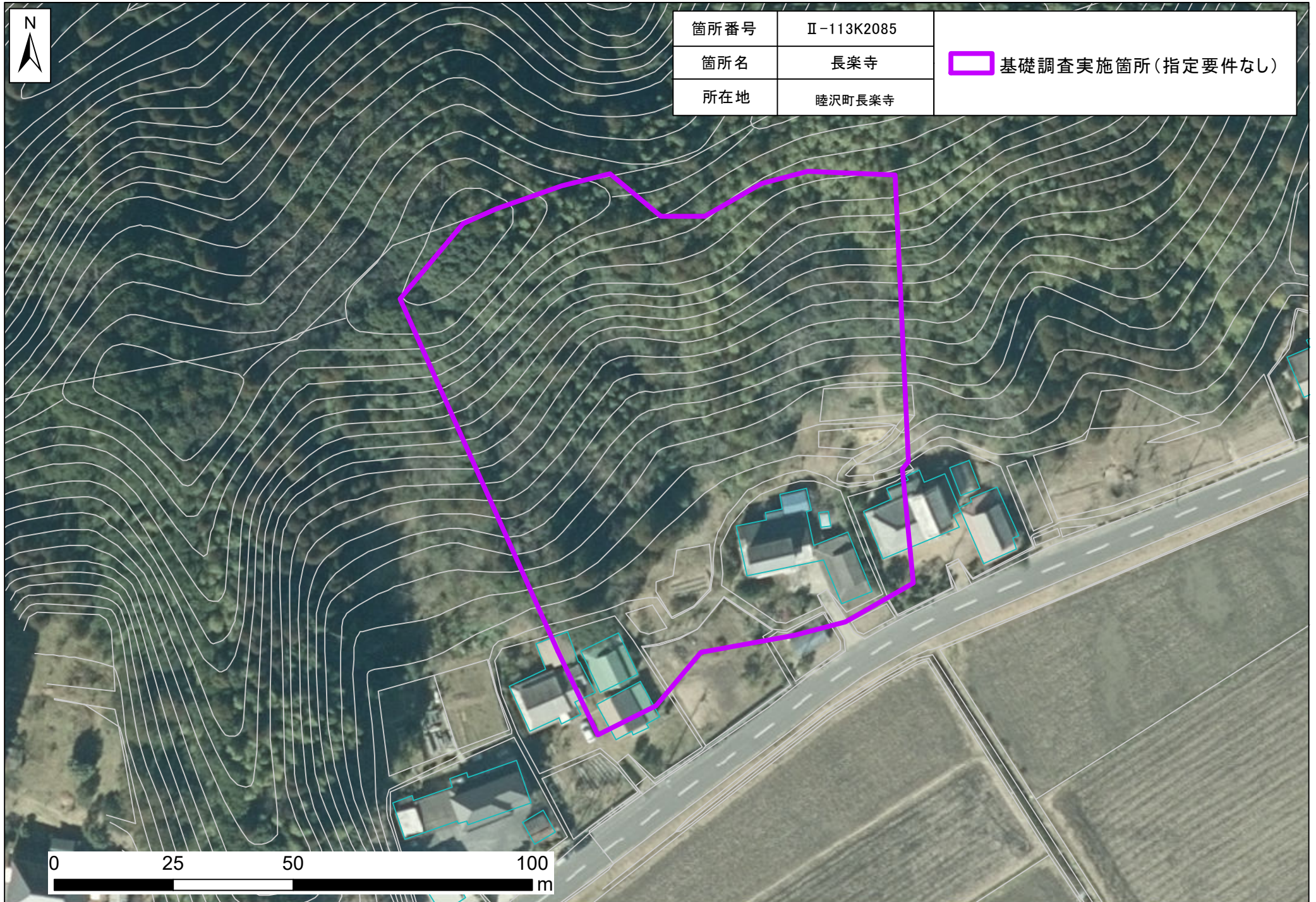


土砂災害防止法に基づく基礎調査 長楽寺地区



箇所番号	II-113K2085
箇所名	長楽寺
所在地	睦沢町長楽寺

 基礎調査実施箇所(指定要件なし)



0 25 50 100 m