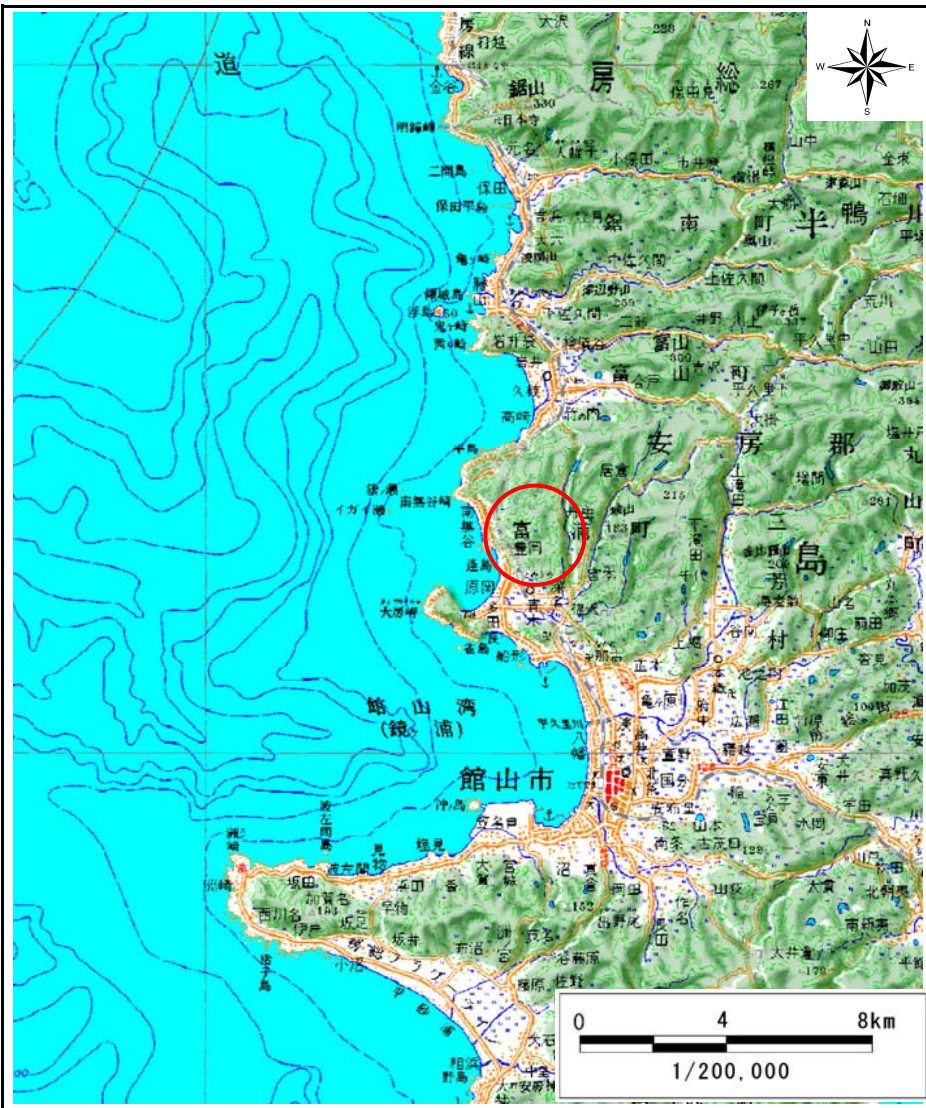
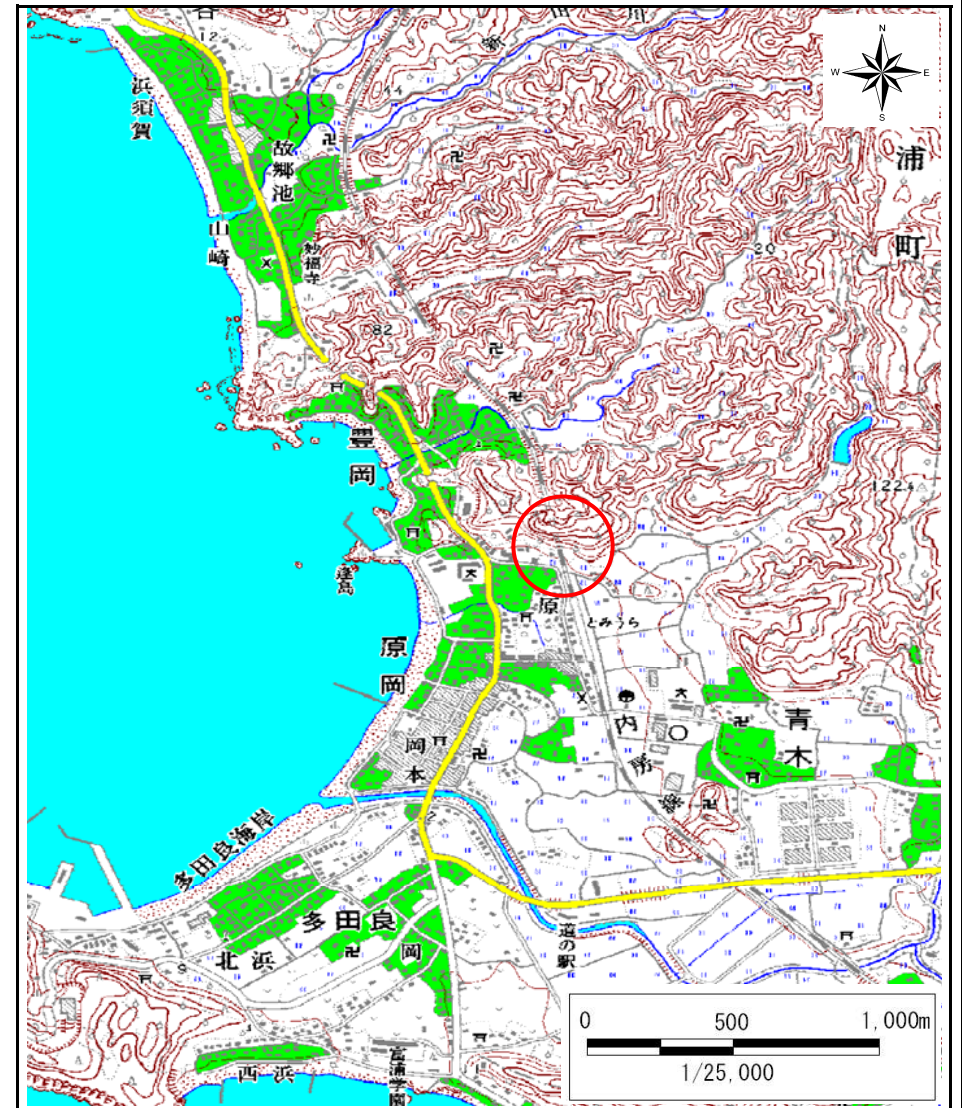


土砂災害警戒区域等の指定の告示に係る図書(様式1)



(1/200,000)



(1/25,000)

様式-1(急)
土砂災害警戒区域・土砂災害特別警戒区域
位置図

自然現象の種類

急傾斜地の崩壊

箇所番号

I-1074

箇所名

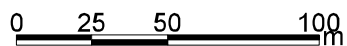
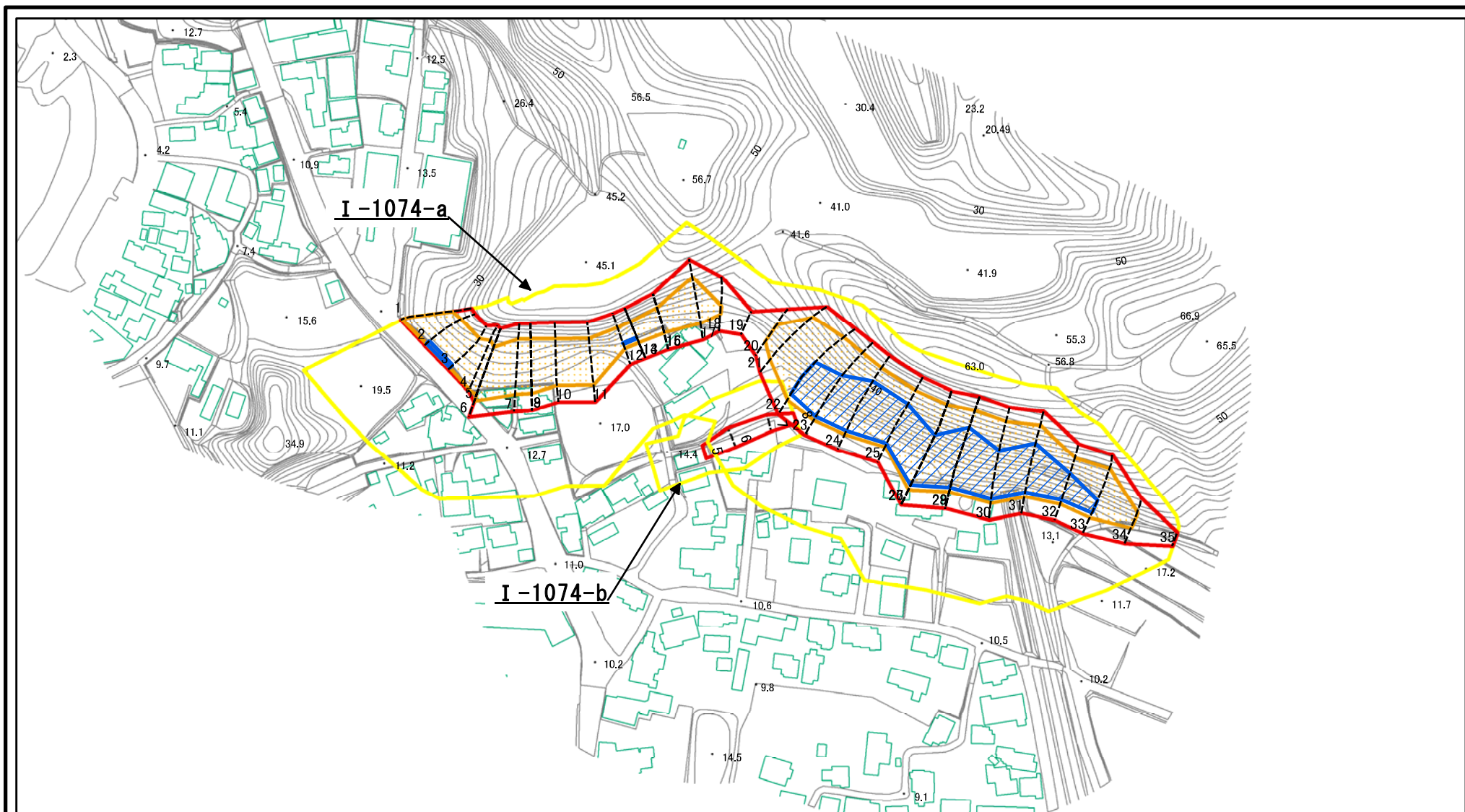
新宿

所在地

南房総市富浦町豊岡・原岡

この地図は、国土地理院長の承認を得て、同院発行の数値地図20000(地図画像)及び数値地図25000(地図画像)を複製したものである。(認証番号 平19総複、第492号)

土砂災害警戒区域等の指定の告示に係る図書(様式2)



図中の数字は横断測線番号を示す

様式-2(急)

土砂災害警戒区域・土砂災害特別警戒区域
区域図

土砂災害防止法施行令第二条の基準に該当する区域

土砂災害防止法
施行令第三条の
基準に該当する
区域

土石等の(移動)高さが1m以下の場合、
土石等の移動による力が100kN/mを超える区域
土石等の堆積の高さが3mを超える区域
それ以外の区域



縮尺

1:2,500

自然現象
の種類

告示番号

告示年月日

急傾斜地の崩壊

告示第422号
告示第424号

平成21年5月12日

箇所番号

箇所名

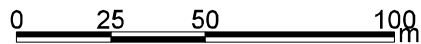
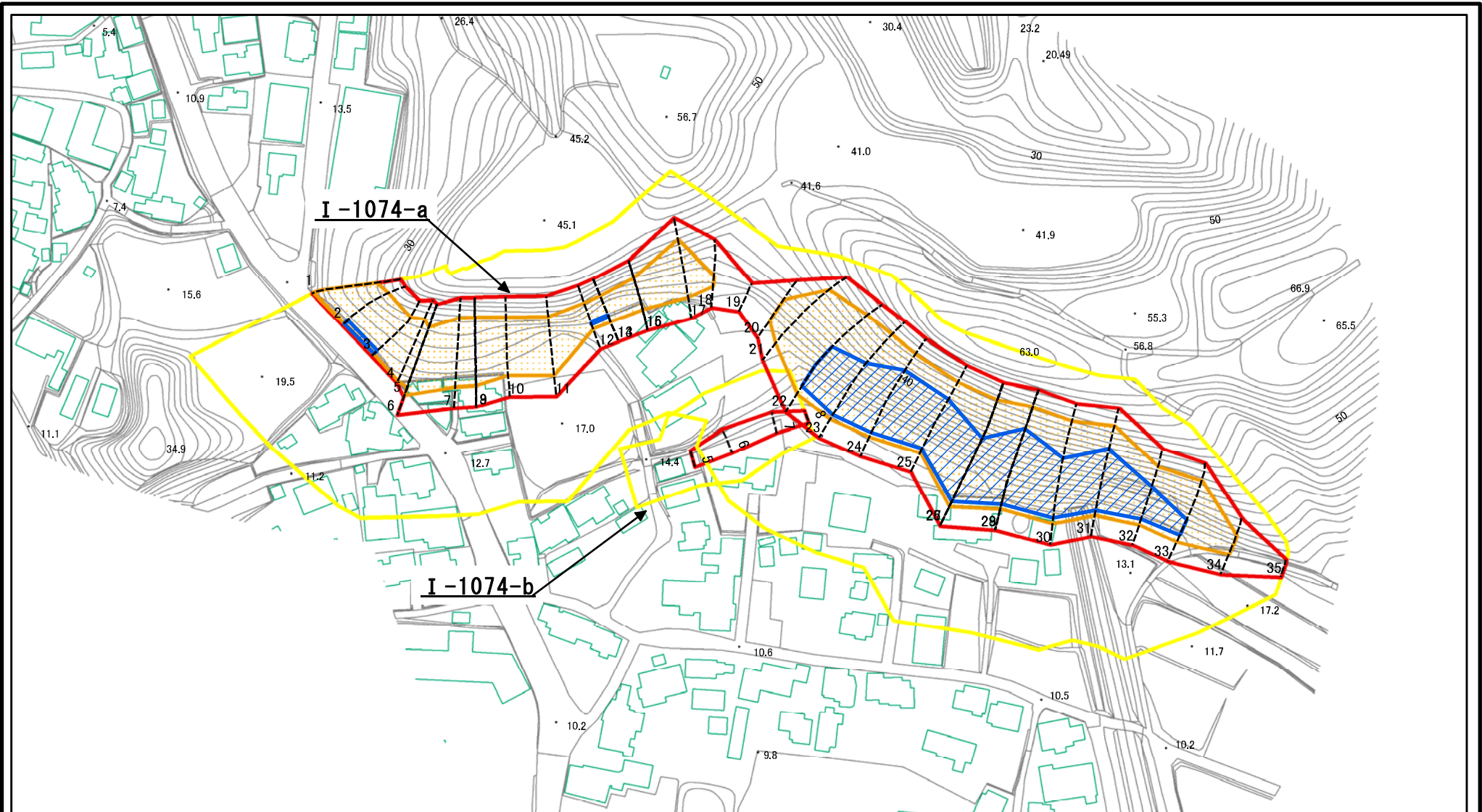
所在地

I-1074

新宿

南房総市富浦町豊岡・原岡

土砂災害警戒区域等の指定の告示に係る図書(様式2-1)



図中の数字は横断測線番号を示す

様式-2-1(急)

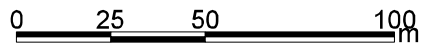
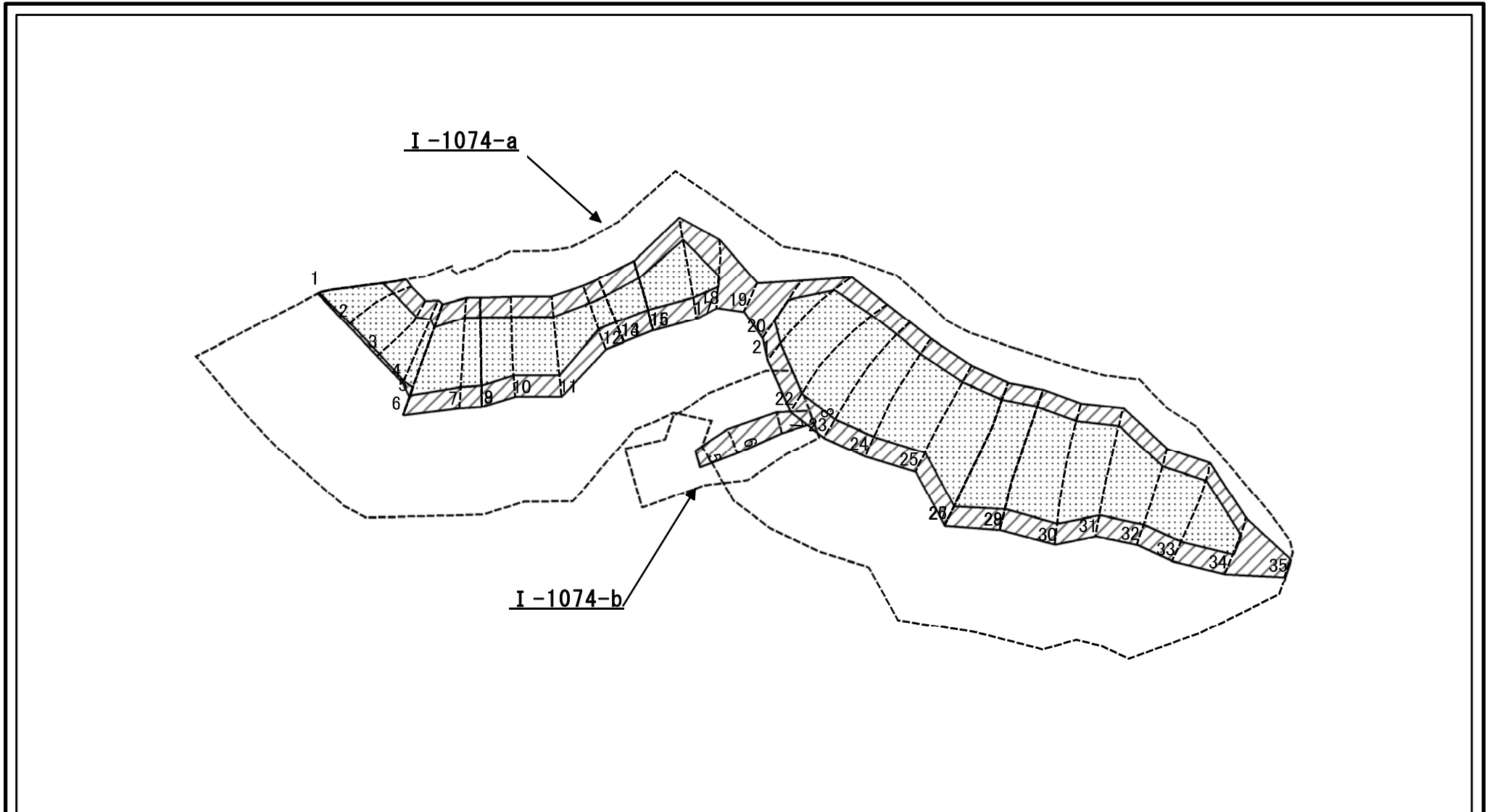
土砂災害警戒区域・土砂災害特別警戒区域
区域図

土砂災害防止法施行令第二条の基準に該当する区域	
土砂災害防止法施行令第三条の基準に該当する区域	
土砂等の(移動)高さが1m以下の場合、土砂等の移動による力が100kN/mを超える区域	
土砂等の堆積の高さが3mを超える区域	
それ以外の区域	

縮尺
1:2,000

自然現象の種類	急傾斜地の崩壊	箇所番号	I-1074
告示番号	告示第422号 告示第424号	箇所名	新宿
告示年月日	平成21年5月12日	所在地	南房総市富浦町豊岡・原岡

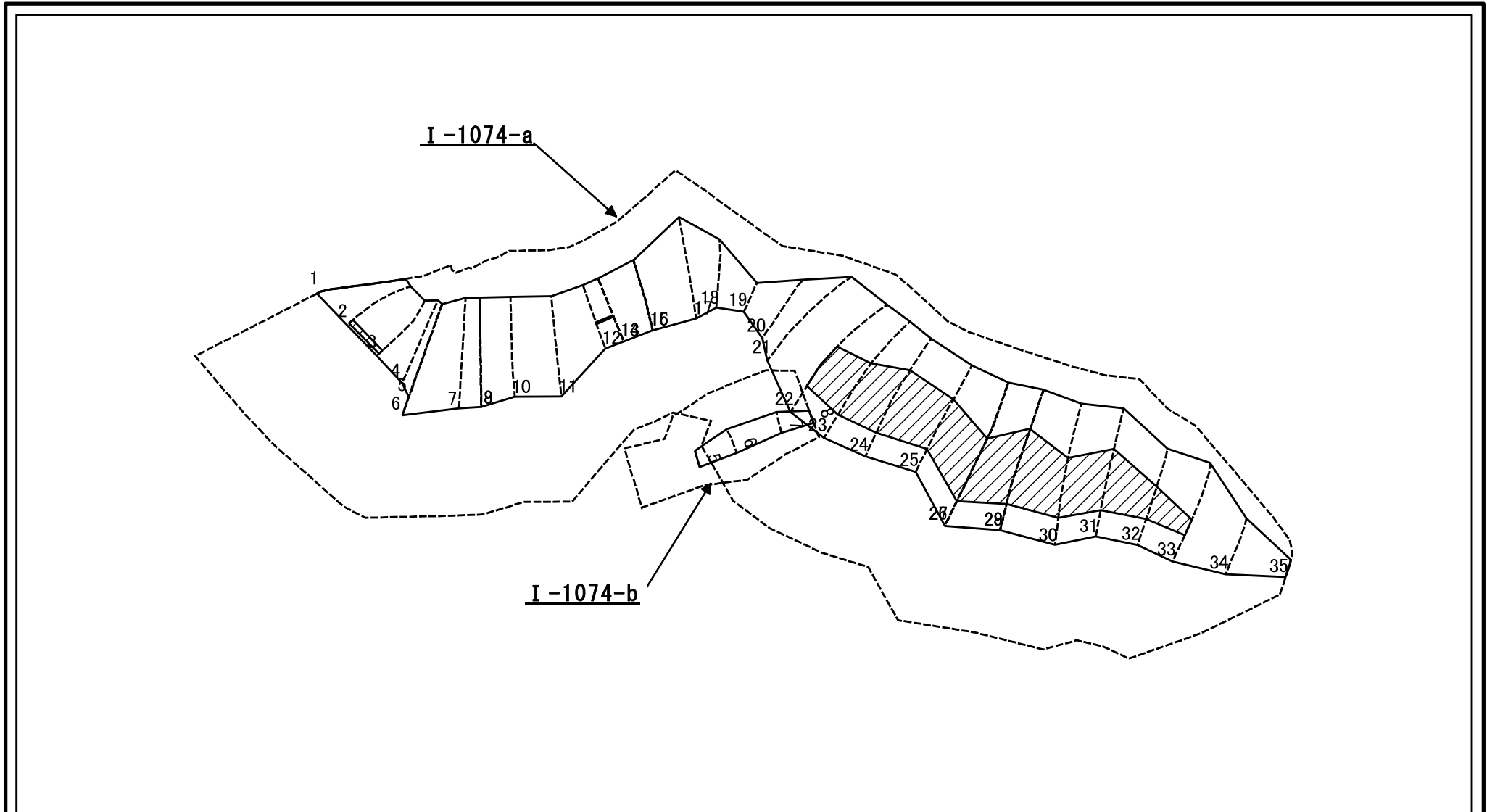
土砂災害警戒区域等の指定の告示に係る図書(様式2-2)



図中の数字は横断測線番号を示す

様式-2-2(急) 土砂災害特別警戒区域の区域区分図 (急傾斜地の崩壊に伴う土石等の移動により 建築物の地上部に作用すると想定される力)	土砂災害防止法施行令第二条の基準に該当する区域		N 縮尺 1:2,003	自然現象の種類	急傾斜地の崩壊	箇所番号	I-1074
	土砂災害防止法施行令第三条の基準に該当する区域	土石等の(移動)高さが1m以下の場合、土石等の移動による力が100kN/m ² を超える区域		告示番号	告示第422号 告示第424号	箇所名	新宿
	それ以外の区域			告示年月日	平成21年5月12日	所在地	南房総市富浦町豊岡・原岡

土砂災害警戒区域等の指定の告示に係る図書(様式2-3)



図中の数字は横断測線番号を示す

様式-2-3(急)
土砂災害特別警戒区域の区域区分図
(急傾斜地の崩壊に伴う土石等の堆積により
建築物の地上部に作用すると想定される力)

土砂災害防止法施行令第二条の基準に該当する区域	
土砂災害防止法施行令第三条の基準に該当する区域	
それ以外の区域	

N
縮尺
1:2,000

自然現象の種類	急傾斜地の崩壊	箇所番号	I-1074
告示番号	告示第422号 告示第424号	箇所名	新宿
告示年月日	平成21年5月12日	所在地	南房総市富浦町豊岡・原岡

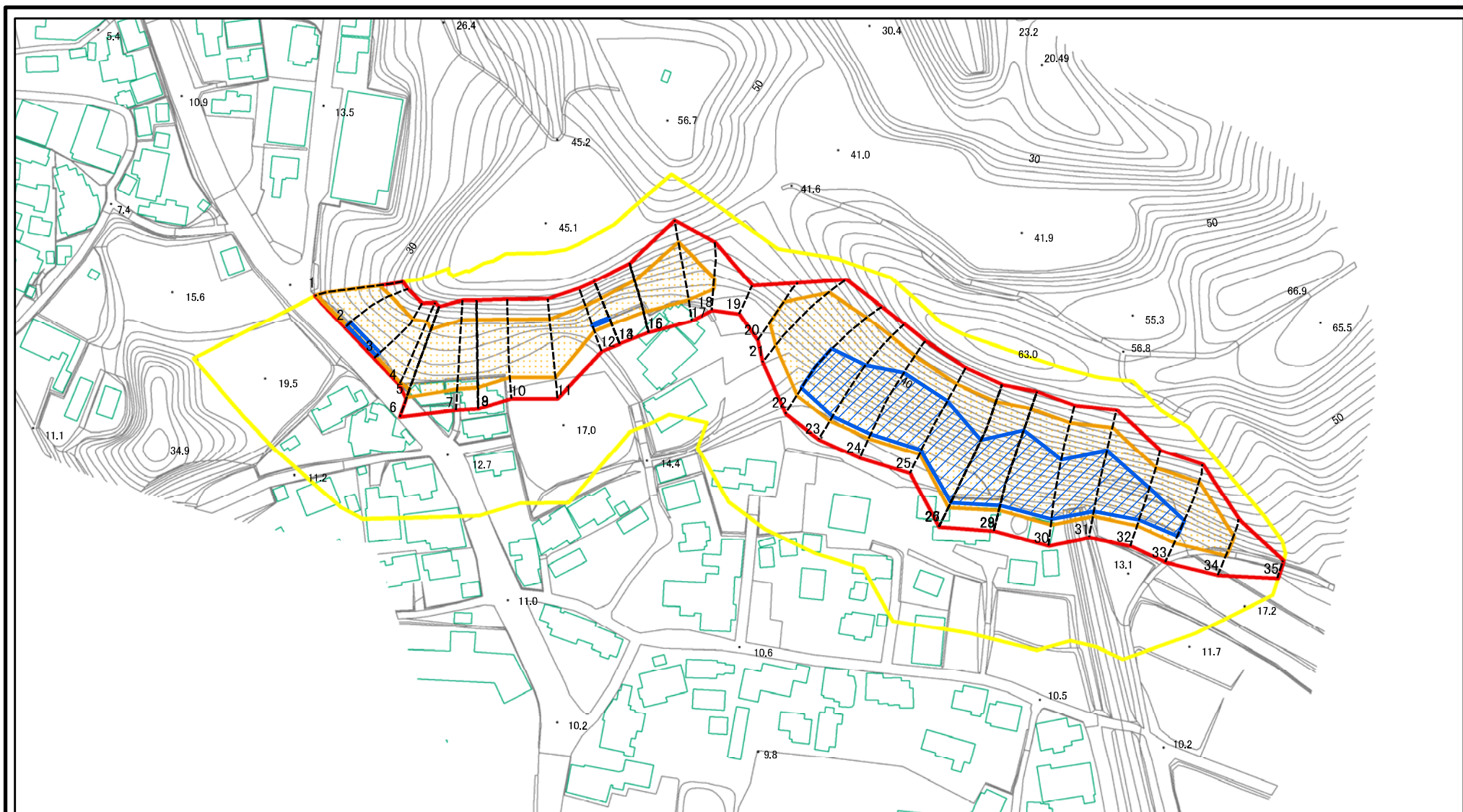
土砂災害警戒区域等の指定の告示に係る図書(様式3)

横断測線の区間	土石等の移動により建築物の地上部に作用すると想定される力				土石等の堆積により建築物の地上部に作用すると想定される力				横断測線の区間	土石等の移動により建築物の地上部に作用すると想定される力				土石等の堆積により建築物の地上部に作用すると想定される力			
	土石等の(移動)高さが1m以下の場合、土石等の移動による力が100kN/m ² を超える区域		それ以外の区域		土石等の堆積の高さが3mを超える区域		それ以外の区域			土石等の(移動)高さが1m以下の場合、土石等の移動による力が100kN/m ² を超える区域		それ以外の区域		土石等の堆積の高さが3mを超える区域		それ以外の区域	
	力の大きさのうち最大のもの(kN/m ²)	土石等の高さ(m)	力の大きさのうち最大のもの(kN/m ²)	土石等の高さ(m)	力の大きさのうち最大のもの(kN/m ²)	土石等の高さ(m)	力の大きさのうち最大のもの(kN/m ²)	土石等の高さ(m)		力の大きさのうち最大のもの(kN/m ²)	土石等の高さ(m)	力の大きさのうち最大のもの(kN/m ²)	土石等の高さ(m)	力の大きさのうち最大のもの(kN/m ²)	土石等の高さ(m)	力の大きさのうち最大のもの(kN/m ²)	土石等の高さ(m)
I-1074-a																	
1 ~ 2	149.24	1.00	100.00	1.00	-	-	16.95	3.00	26 ~ 27	164.28	1.00	100.00	1.00	22.17	3.92	16.95	3.00
2 ~ 3	149.40	1.00	100.00	1.00	17.61	3.12	16.95	3.00	27 ~ 28	164.28	1.00	100.00	1.00	22.92	4.06	16.95	3.00
3 ~ 4	149.40	1.00	100.00	1.00	-	-	16.95	3.00	28 ~ 29	162.81	1.00	100.00	1.00	22.93	4.06	16.95	3.00
4 ~ 5	148.04	1.00	100.00	1.00	-	-	16.70	2.96	29 ~ 30	162.77	1.00	100.00	1.00	22.93	4.06	16.95	3.00
5 ~ 6	139.79	1.00	100.00	1.00	-	-	16.02	2.84	30 ~ 31	162.68	1.00	100.00	1.00	22.80	4.04	16.95	3.00
6 ~ 7	148.10	1.00	100.00	1.00	-	-	16.91	2.99	31 ~ 32	160.58	1.00	100.00	1.00	22.80	4.04	16.95	3.00
7 ~ 8	149.03	1.00	100.00	1.00	-	-	16.91	2.99	32 ~ 33	153.76	1.00	100.00	1.00	20.29	3.59	16.95	3.00
8 ~ 9	149.07	1.00	100.00	1.00	-	-	16.95	3.00	33 ~ 34	153.76	1.00	100.00	1.00	-	-	16.95	3.00
9 ~ 10	149.07	1.00	100.00	1.00	-	-	16.95	3.00	34 ~ 35	-	-	100.00	1.00	-	-	14.14	2.50
10 ~ 11	143.98	1.00	100.00	1.00	-	-	15.17	2.69	I-1074-b								
11 ~ 12	143.56	1.00	100.00	1.00	-	-	16.95	3.00	1 ~ 2	-	-	-	-	-	-	-	-
12 ~ 13	131.61	1.00	100.00	1.00	17.44	3.09	16.95	3.00	2 ~ 3	-	-	-	-	-	-	-	-
13 ~ 14	131.65	1.00	100.00	1.00	-	-	16.95	3.00	3 ~ 4	-	-	-	-	-	-	-	-
14 ~ 15	135.64	1.00	100.00	1.00	-	-	15.03	2.66	4 ~ 5	-	-	-	-	-	-	-	-
15 ~ 16	135.68	1.00	100.00	1.00	-	-	16.73	2.96	5 ~ 6	-	-	78.51	1.00	-	-	11.13	1.97
16 ~ 17	139.89	1.00	100.00	1.00	-	-	16.73	2.96	6 ~ 7	-	-	78.51	1.00	-	-	11.13	1.97
17 ~ 18	139.89	1.00	100.00	1.00	-	-	14.73	2.61	7 ~ 8	-	-	72.55	1.00	-	-	10.56	1.87
18 ~ 19	-	-	100.00	1.00	-	-	10.99	1.95	~								
19 ~ 20	-	-	100.00	1.00	-	-	12.47	2.21	~								
20 ~ 21	145.84	1.00	100.00	1.00	-	-	16.46	2.91	~								
21 ~ 22	160.88	1.00	100.00	1.00	-	-	16.95	3.00	~								
22 ~ 23	162.90	1.00	100.00	1.00	22.65	4.01	16.95	3.00	~								
23 ~ 24	162.90	1.00	100.00	1.00	23.61	4.18	16.95	3.00	~								
24 ~ 25	159.27	1.00	100.00	1.00	23.67	4.19	16.95	3.00	~								
25 ~ 26	164.28	1.00	100.00	1.00	23.67	4.19	16.95	3.00	~								

様式-3(急)建築物の構造の規制に必要な衝撃に関する事項	自然現象の種類	急傾斜地の崩壊	箇所番号	I-1074
	告示番号	告示第422号 告示第424号	箇所名	新宿
	告示年月日	平成21年5月12日	所在地	南房総市富浦町豊岡・原岡

土砂災害警戒区域等の指定の告示に係る図書(様式2-1)_a

(別図)



図中の数字は横断測線番号を示す

様式-2-1(急)

土砂災害警戒区域・土砂災害特別警戒区域
区域図

土砂災害防止法施行令第二条の基準に該当する区域	
土砂災害防止法施行令第三条の基準に該当する区域	
それ以外の区域	

縮尺
1:2,000

自然現象の種類
告示番号
告示年月日

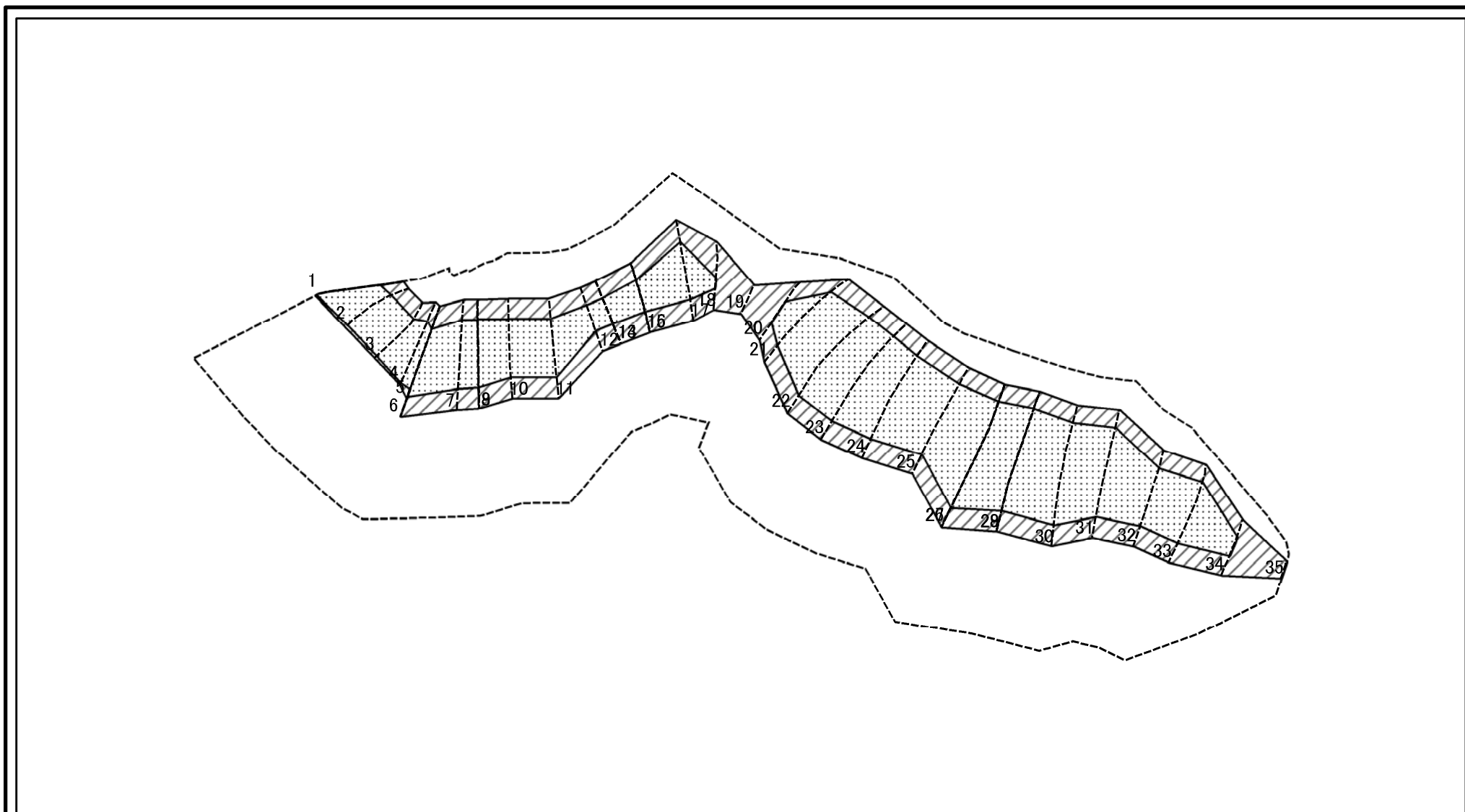
急傾斜地の崩壊
告示第422号
告示第424号
平成21年5月12日

箇所番号
箇所名
所在地

I-1074
新宿
南房総市富浦町豊岡・原岡

土砂災害警戒区域等の指定の告示に係る図書(様式2-2)_a

(別図)



0 25 50 100
m

図中の数字は横断測線番号を示す

様式2-2(急)
土砂災害特別警戒区域の区域区分図
(急傾斜地の崩壊に伴う土石等の移動により
建築物の地上部に作用すると想定される力)

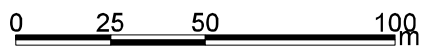
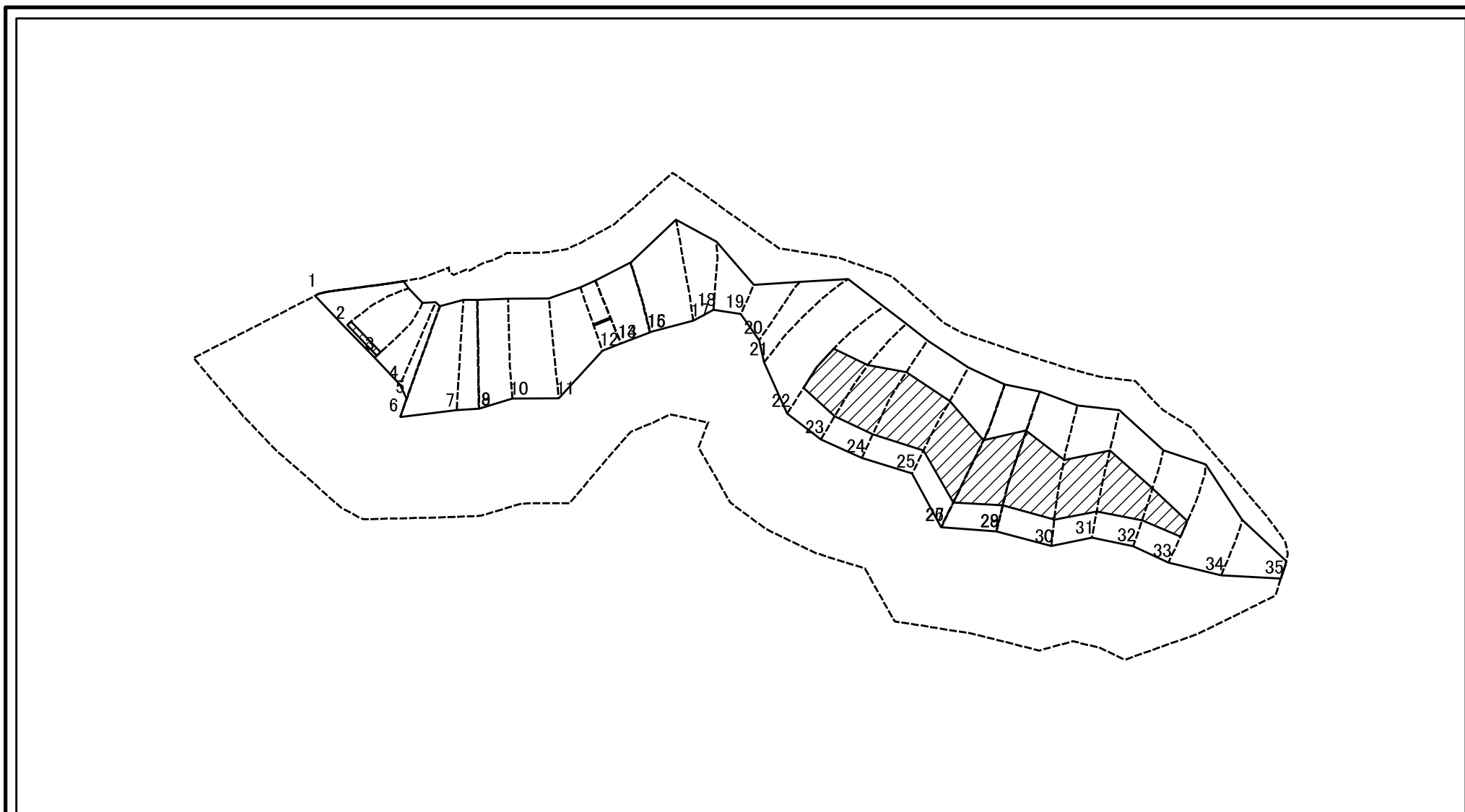
土砂災害防止法施行令第二条の基準に該当する区域	
土砂災害防止法 施行令第三条の 基準に該当する 区域	
それ以外の区域	

N
縮尺
1:2,000

自然現象 の種類	急傾斜地の崩壊	箇所番号	I-1074
告示番号	告示第422号 告示第424号	箇所名	新宿
告示年月日	平成21年5月12日	所在地	南房総市富浦町豊岡・原岡

土砂災害警戒区域等の指定の告示に係る図書(様式2-3)_a

(別図)



図中の数字は横断測線番号を示す

様式-2-3(急)
土砂災害特別警戒区域の区域区分図
(急傾斜地の崩壊に伴う土石等の堆積により
建築物の地上部に作用すると想定される力)

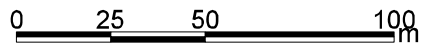
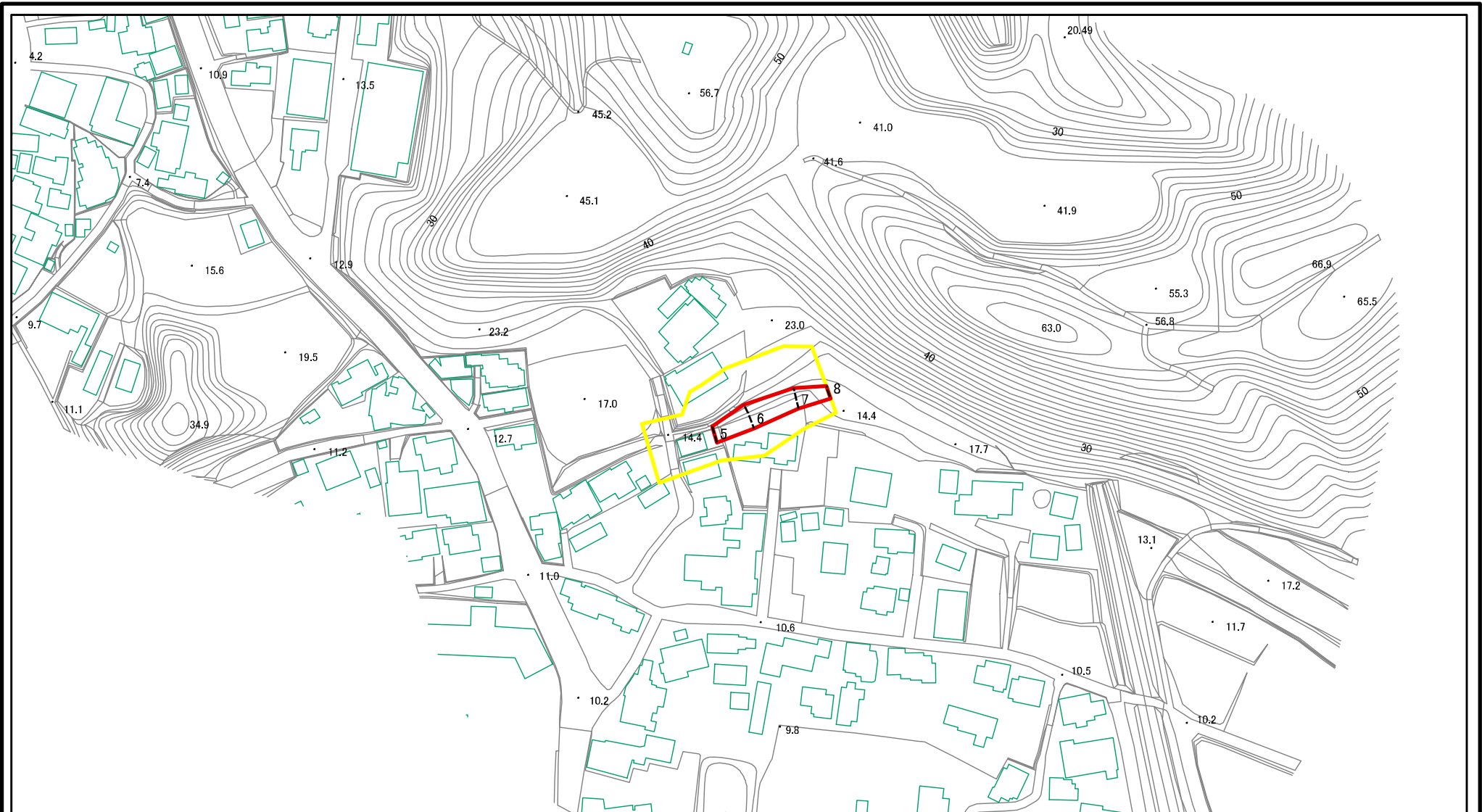
土砂災害防止法施行令第二条の基準に該当する区域	
土砂災害防止法施行令第三条の基準に該当する区域	
それ以外の区域	

N
縮尺
1:2,000

自然現象の種類	急傾斜地の崩壊	箇所番号	I-1074
告示番号	告示第422号 告示第424号	箇所名	新宿
告示年月日	平成21年5月12日	所在地	南房総市富浦町豊岡・原岡

土砂災害警戒区域等の指定の告示に係る図書(様式2-1)_b

(別図)

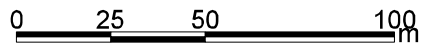
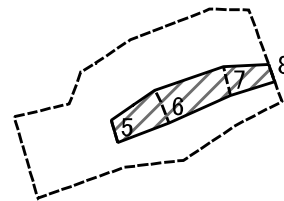


図中の数字は横断測線番号を示す

様式-2-1(急) 土砂災害警戒区域・土砂災害特別警戒区域 区域図	土砂災害防止法施行令第二条の基準に該当する区域		N 縮尺 1:2,000	自然現象の種類	急傾斜地の崩壊	箇所番号	I-1074
	土砂災害防止法施行令第三条の基準に該当する区域			告示番号	告示第422号 告示第424号	箇所名	新宿
	土砂等の(移動)高さが1m以下の場合、土砂等の移動による力が100kN/mを超える区域			告示年月日	平成21年5月12日	所在地	南房総市富浦町豊岡・原岡
	土砂等の堆積の高さが3mを超える区域						
それ以外の区域							

土砂災害警戒区域等の指定の告示に係る図書(様式2-2)_b

(別図)

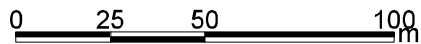
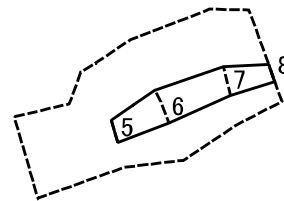


図中の数字は横断測線番号を示す

様式-2-2(急) 土砂災害特別警戒区域の区域区分図 (急傾斜地の崩壊に伴う土石等の移動により 建築物の地上部に作用すると想定される力)	土砂災害防止法施行令第二条の基準に該当する区域		N 縮尺 1:2,000	自然現象の種類	急傾斜地の崩壊	箇所番号	I-1074
	土砂災害防止法施行令第三条の基準に該当する区域			告示番号	告示第422号 告示第424号	箇所名	新宿
	それ以外の区域			告示年月日	平成21年5月12日	所在地	南房総市富浦町豊岡・原岡

土砂災害警戒区域等の指定の告示に係る図書(様式2-3)_b

(別図)



図中の数字は横断測線番号を示す

様式-2-3(急) 土砂災害特別警戒区域の区域区分図 (急傾斜地の崩壊に伴う土石等の堆積により 建築物の地上部に作用すると想定される力)	土砂災害防止法施行令第二条の基準に該当する区域			N 縮尺 1:2,000	自然現象の種類	急傾斜地の崩壊	箇所番号	I-1074
	土砂災害防止法施行令第三条の基準に該当する区域	土石等の堆積の高さが3mを超える区域			告示番号	告示第422号 告示第424号	箇所名	新宿
		それ以外の区域			告示年月日	平成21年5月12日	所在地	南房総市富浦町豊岡・原岡