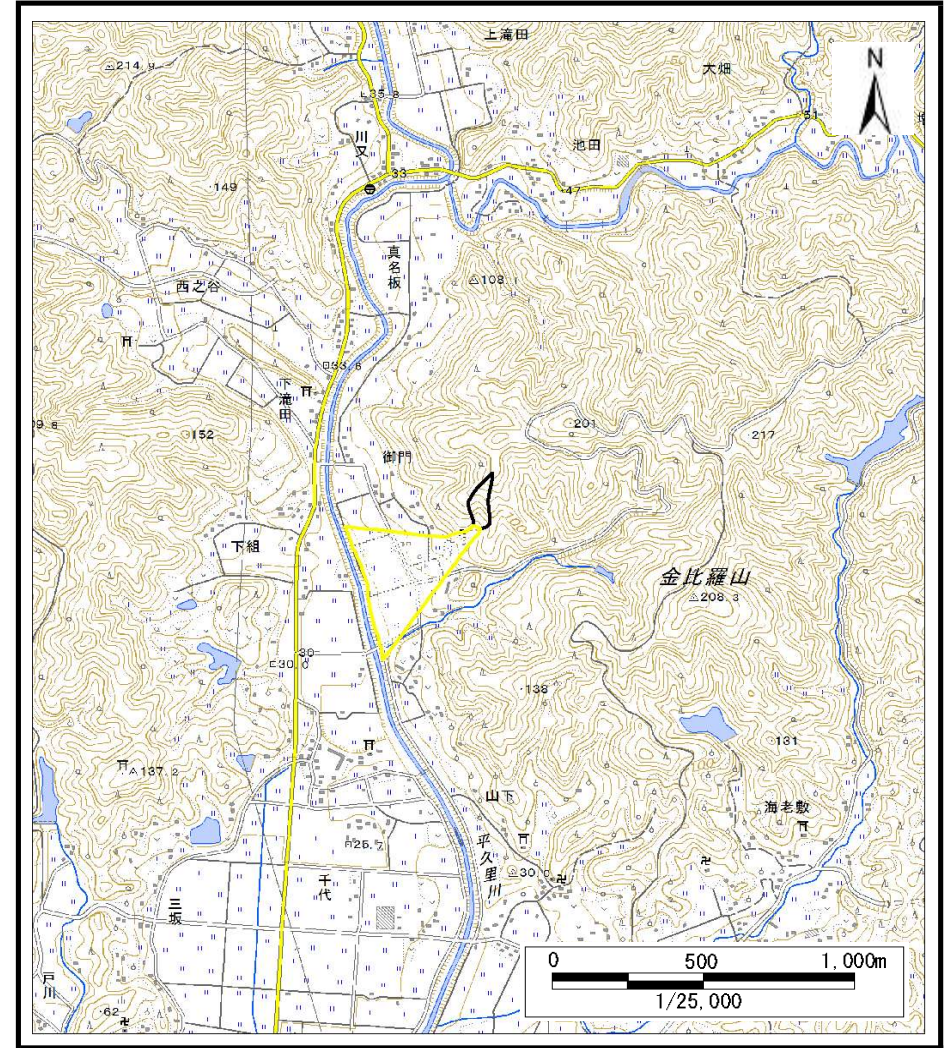


土砂災害警戒区域等の指定の告示に係る図書（様式1）



(1/200,000)



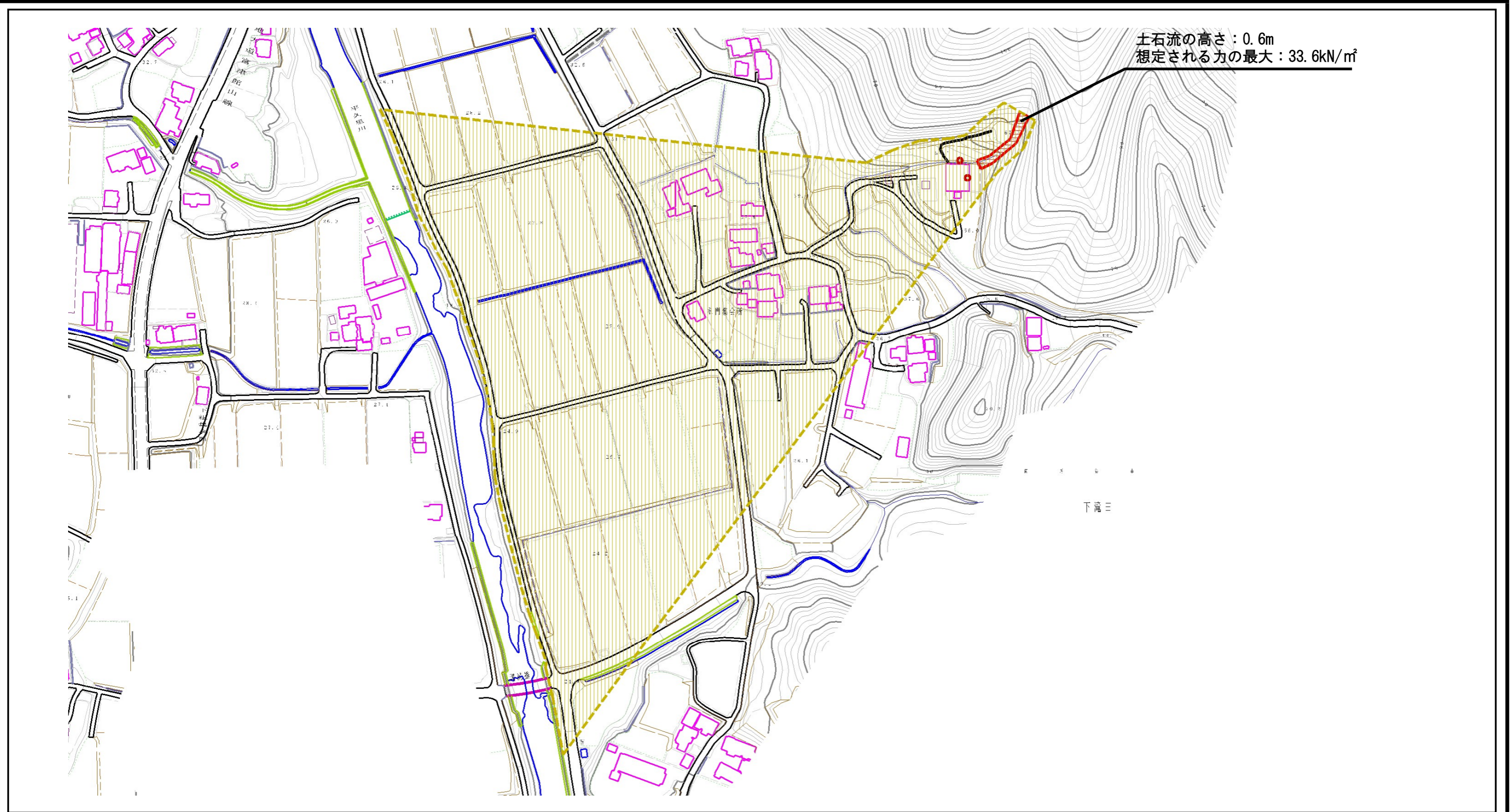
(1/25,000)

様式1（土）
土砂災害警戒区域・土砂災害特別警戒区域 位置図

自然現象の種類	土石流
溪流番号	I-46400501
溪流名	唐沢川
所在地	南房総市下滝田

「この地図は、国土地理院長の承認を得て、同院発行の電子地形図25000及び電子地形図20万を複製したものである。（承認番号 平29情複、第1170号）」

土石災害警戒区域等の指定の告示に係る図書（様式2）



土石流の高さ：0.6m
 想定される力の最大：33.6kN/m²

0 100m

様式2（土）
 土石災害警戒区域・土石災害特別警戒区域
 区域図

土石災害防止法施行令第二條の基準に該当する区域		N 縮尺 1:2,500	自然現象の種類	土石流	溪流番号	I-46400501
土石災害防止法施行令第三條の基準に該当する区域			告示番号	警戒区域：千第228号 特別警戒区域：千第230号	溪流名	唐沢川
土石流の高さが1mを超える場合、土石等の移動による力が50kN/m ² を超える区域			告示年月日	令和3年3月30日	所在地	南房総市下滝田
土石流の高さが1mを超える場合、土石等の移動による力が50kN/m ² を超えない区域						
その他の区域						