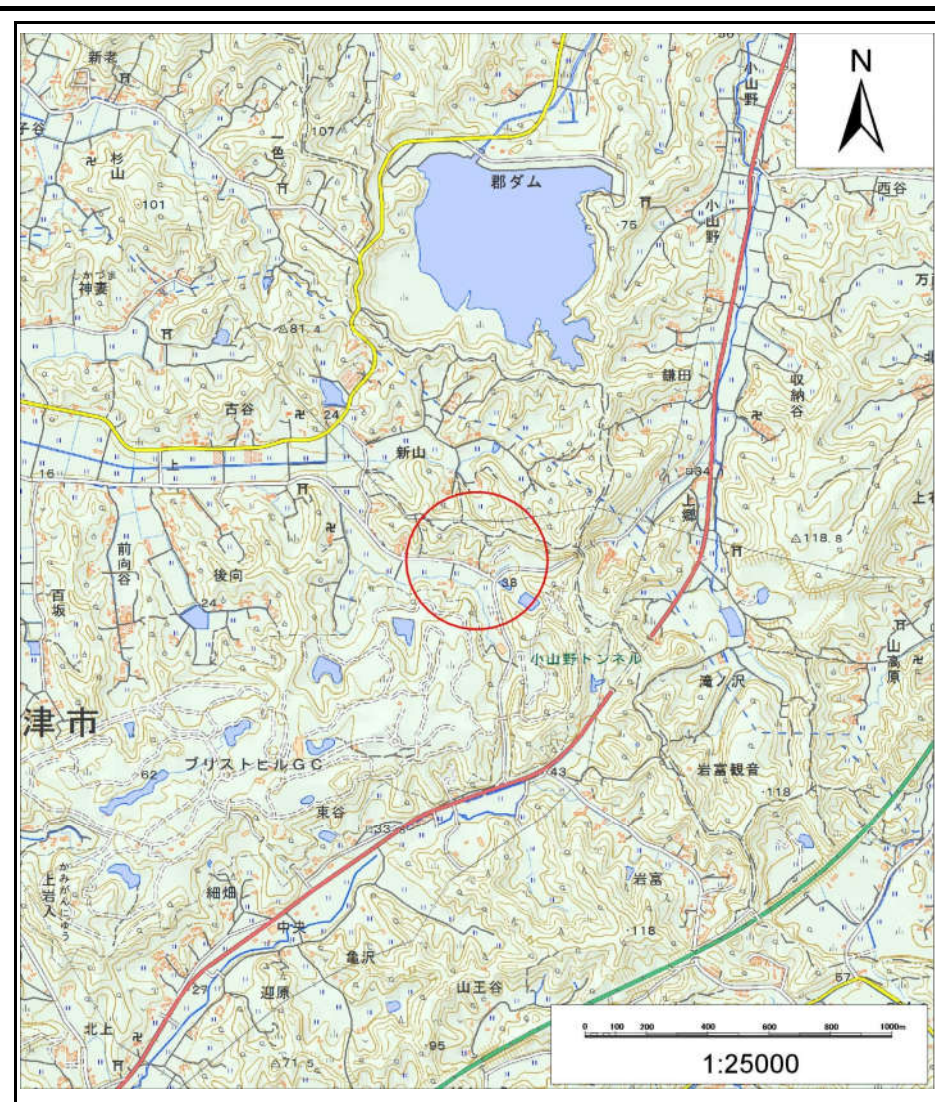


土砂災害警戒区域等の指定の告示に係る図書(様式1)



(1/200,000)

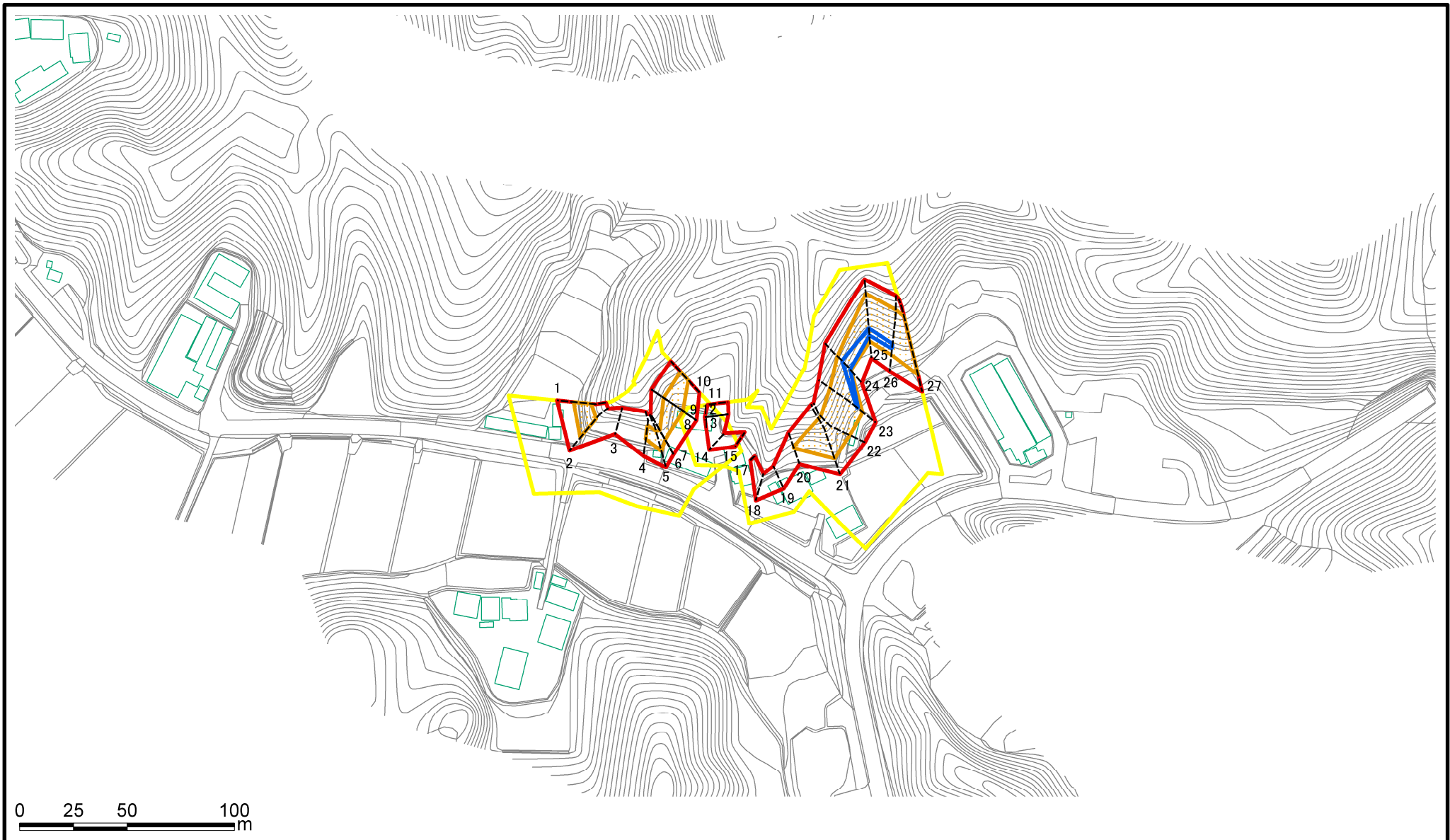


(1/25,000)

様式1(急)
土砂災害警戒区域・土砂災害特別警戒区域
位置図

自然現象の種類	急傾斜地の崩壊
箇所番号	II-6340
箇所名	上41
所在地	富津市上

土砂災害警戒区域等の指定の告示に係る図書(様式2)



様式2(急)

土砂災害警戒区域・土砂災害特別警戒区域
区域図

土砂災害防止法施行令第二条の基準に該当する区域



土砂災害防止法
施行令第三条の
基準に該当する
区域



土石等の(移動)高さが1m以下の場合、
土石等の移動による力が100kN/m²を超える区域



土石等の堆積の高さが3mを超える区域



それ以外の区域



縮尺

1:2,500

自然現象
の種類

告示番号

告示年月日

急傾斜地の崩壊

千葉県告示第146号
千葉県告示第149号

令和3年3月16日

箇所番号

箇所名

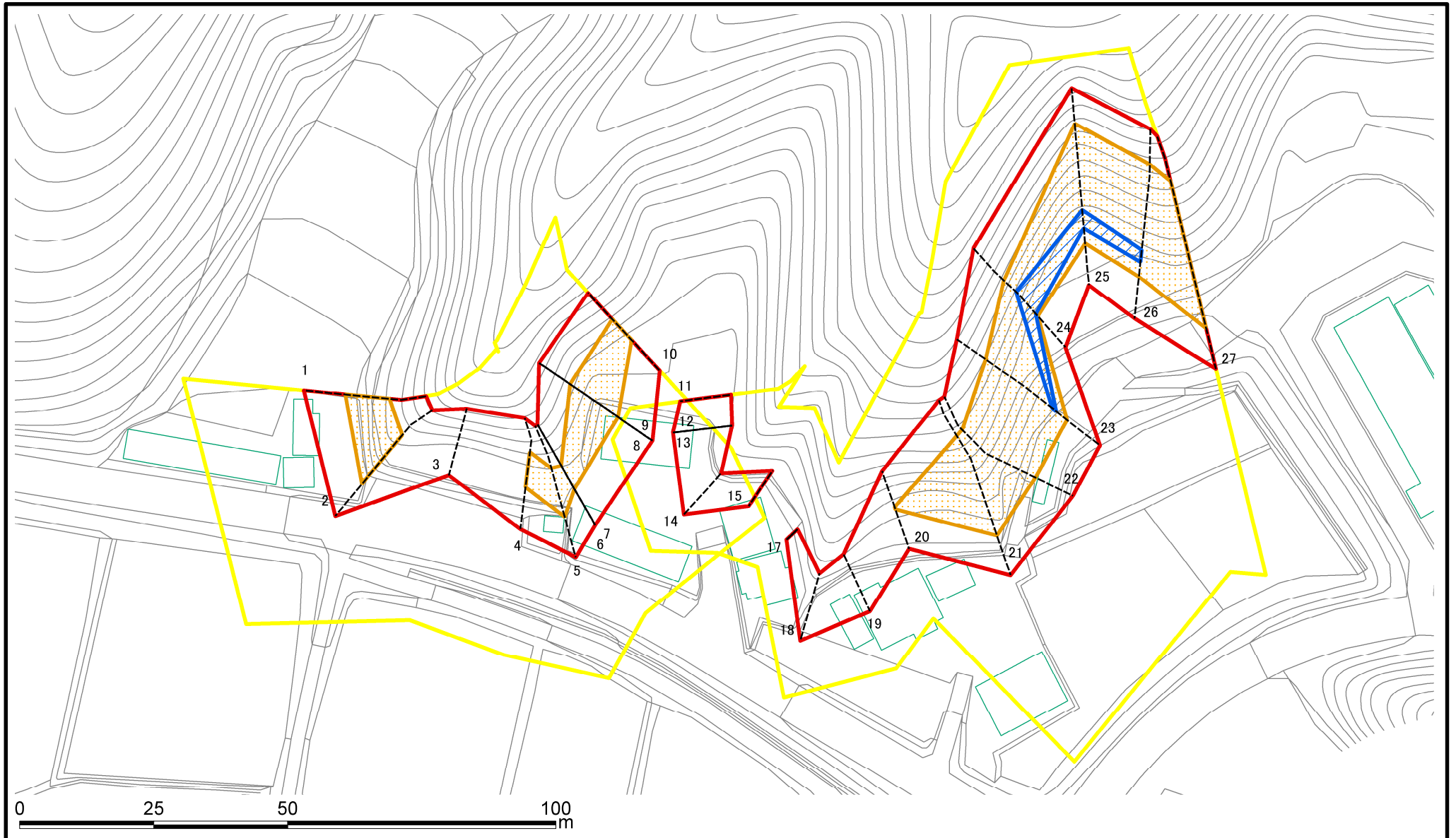
所在地

II-6340

上41

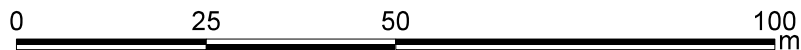
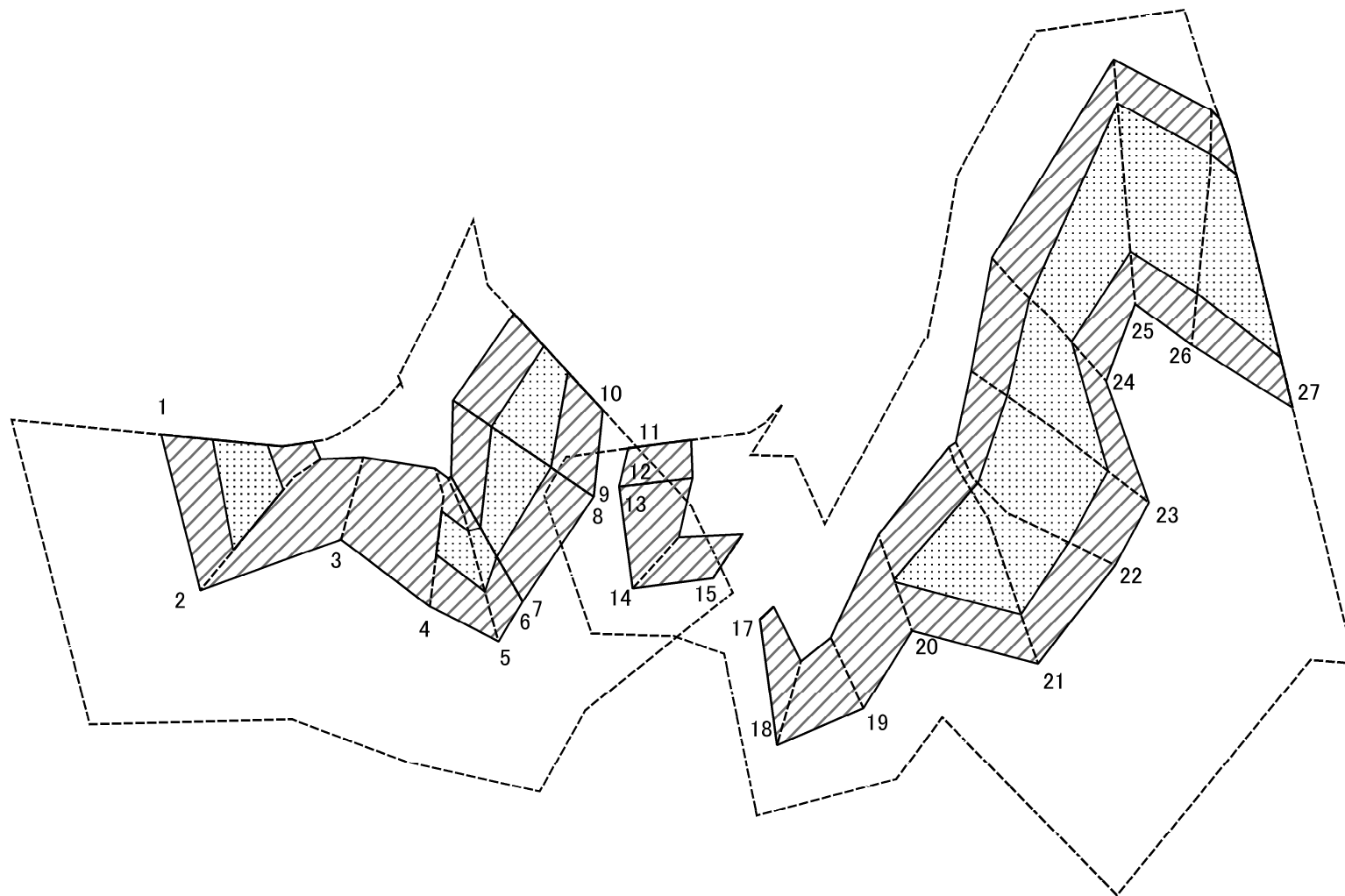
富津市上

土砂災害警戒区域等の指定の告示に係る図書(様式2)参考図



様式2(急) 土砂災害警戒区域・土砂災害特別警戒区域 区域図(参考図)	土砂災害防止法施行令第二条の基準に該当する区域		N 縮尺 1:1,000	自然現象の種類	急傾斜地の崩壊	箇所番号	II-6340
	土砂災害防止法施行令第三条の基準に該当する区域			告示番号	千葉県告示第146号 千葉県告示第149号	箇所名	上41
	土砂等の(移動)高さが1m以下の場合、土砂等の移動による力が100kN/m ² を超える区域			告示年月日	令和3年3月16日	所在地	富津市上
	土砂等の堆積の高さが3mを超える区域			それ以外の区域			

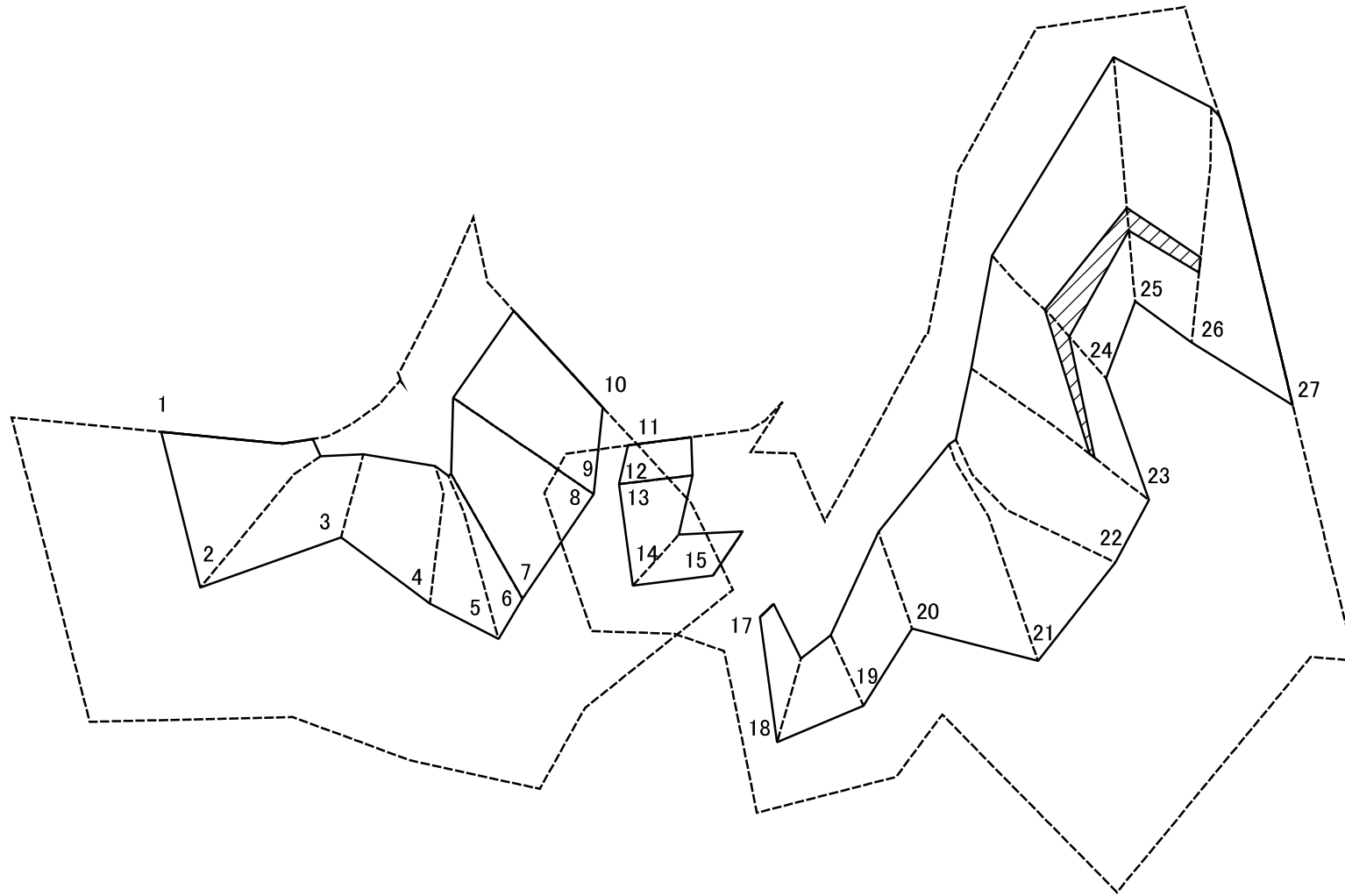
土砂災害警戒区域等の指定の告示に係る図書(様式2-1)



図中の数字は区域の区分番号を表す

様式2-1(急) 土砂災害特別警戒区域の区域区分図 (急傾斜地の崩壊に伴う土石などの移動により 建築物の地上部に作用すると想定される力)	土砂災害防止法施行令第二条の基準に該当する区域		N 縮尺 1:1,000	自然現象の種類	急傾斜地の崩壊	箇所番号	Ⅱ-6340
	土砂災害防止法施行令第三条の基準に該当する区域	土石等の(移動)高さが1m以下の場合、土石等の移動による力が100kN/m ² を超える区域		告示番号	千葉県告示第146号 千葉県告示第149号	箇所名	上41
		それ以外の区域		告示年月日	令和3年3月16日	所在地	富津市上

土砂災害警戒区域等の指定の告示に係る図書(様式2-2)



図中の数字は区域の区分番号を表す

様式2-2(急) 土砂災害特別警戒区域の区域区分図 (急傾斜地の崩壊に伴う土石などの堆積により 建築物の地上部に作用すると想定される力)	土砂災害防止法施行令第二条の基準に該当する区域			N 縮尺 1:1,000	自然現象の種類	急傾斜地の崩壊	箇所番号	II-6340
	土砂災害防止法 施行令第三条の 基準に該当する 区域	土石等の堆積の高さが3mを超える区域			告示番号	千葉県告示第146号 千葉県告示第149号	箇所名	上41
		それ以外の区域		告示年月日	令和3年3月16日	所在地	富津市上	

土砂災害警戒区域等の指定の告示に係る図書(様式3)

横断測線の区間	土石等の移動により建築物の地上部に作用すると想定される力				土石等の堆積により建築物の地上部に作用すると想定される力				横断測線の区間	土石等の移動により建築物の地上部に作用すると想定される力				土石等の堆積により建築物の地上部に作用すると想定される力			
	土石等の(移動)高さが1m以下の場合、土石等の移動による力が100kN/m ² を超える区域		それ以外の区域		土石等の堆積の高さが3mを超える区域		それ以外の区域			土石等の(移動)高さが1m以下の場合、土石等の移動による力が100kN/m ² を超える区域		それ以外の区域		土石等の堆積の高さが3mを超える区域		それ以外の区域	
	力の大きさのうち最大のもの(kN/m ²)	土石等の高さ(m)	力の大きさのうち最大のもの(kN/m ²)	土石等の高さ(m)	力の大きさのうち最大のもの(kN/m ²)	土石等の高さ(m)	力の大きさのうち最大のもの(kN/m ²)	土石等の高さ(m)		力の大きさのうち最大のもの(kN/m ²)	土石等の高さ(m)	力の大きさのうち最大のもの(kN/m ²)	土石等の高さ(m)	力の大きさのうち最大のもの(kN/m ²)	土石等の高さ(m)	力の大きさのうち最大のもの(kN/m ²)	土石等の高さ(m)
1 ~ 2	129.94	1.00	100.00	1.00	-	-	12.83	2.40	25 ~ 26	151.23	1.00	100.00	1.00	17.11	3.20	16.05	3.00
2 ~ 3	-	-	100.00	1.00	-	-	16.05	3.00	26 ~ 27	149.77	1.00	100.00	1.00	-	-	16.05	3.00
3 ~ 4	-	-	100.00	1.00	-	-	16.05	3.00									
4 ~ 5	122.29	1.00	100.00	1.00	-	-	13.88	2.59									
5 ~ 6	121.96	1.00	100.00	1.00	-	-	11.94	2.23									
6 ~ 7	112.32	1.00	100.00	1.00	-	-	11.10	2.07									
7 ~ 8	129.72	1.00	100.00	1.00	-	-	11.89	2.22									
8 ~ 9	129.72	1.00	100.00	1.00	-	-	12.68	2.37									
9 ~ 10	129.72	1.00	100.00	1.00	-	-	12.68	2.37									
11 ~ 12	-	-	86.96	1.00	-	-	10.14	1.90									
12 ~ 13	-	-	86.96	1.00	-	-	10.14	1.90									
13 ~ 14	-	-	86.96	1.00	-	-	10.14	1.90									
14 ~ 15	-	-	83.16	1.00	-	-	11.19	2.09									
15 ~ 16	-	-	-	-	-	-	-	-									
16 ~ 17	-	-	-	-	-	-	-	-									
17 ~ 18	-	-	83.01	1.00	-	-	12.53	2.34									
18 ~ 19	-	-	89.21	1.00	-	-	10.10	1.89									
19 ~ 20	-	-	100.00	1.00	-	-	11.81	2.21									
20 ~ 21	142.22	1.00	100.00	1.00	-	-	14.32	2.68									
21 ~ 22	142.22	1.00	100.00	1.00	-	-	14.60	2.73									
22 ~ 23	147.36	1.00	100.00	1.00	-	-	16.05	3.00									
23 ~ 24	147.36	1.00	100.00	1.00	20.17	3.77	16.05	3.00									
24 ~ 25	151.23	1.00	100.00	1.00	20.17	3.77	16.05	3.00									

様式3(急) 建築物の構造の規制に必要な衝撃に関する事項	自然現象の種類	急傾斜地の崩壊	箇所番号	II-6340
	告示番号	千葉県告示第146号 千葉県告示第149号	箇所名	上41
	告示年月日	令和3年3月16日	所在地	富津市上