

## 土砂災害警戒区域等の指定の告示に係る図書（様式1）



(1/200,000)

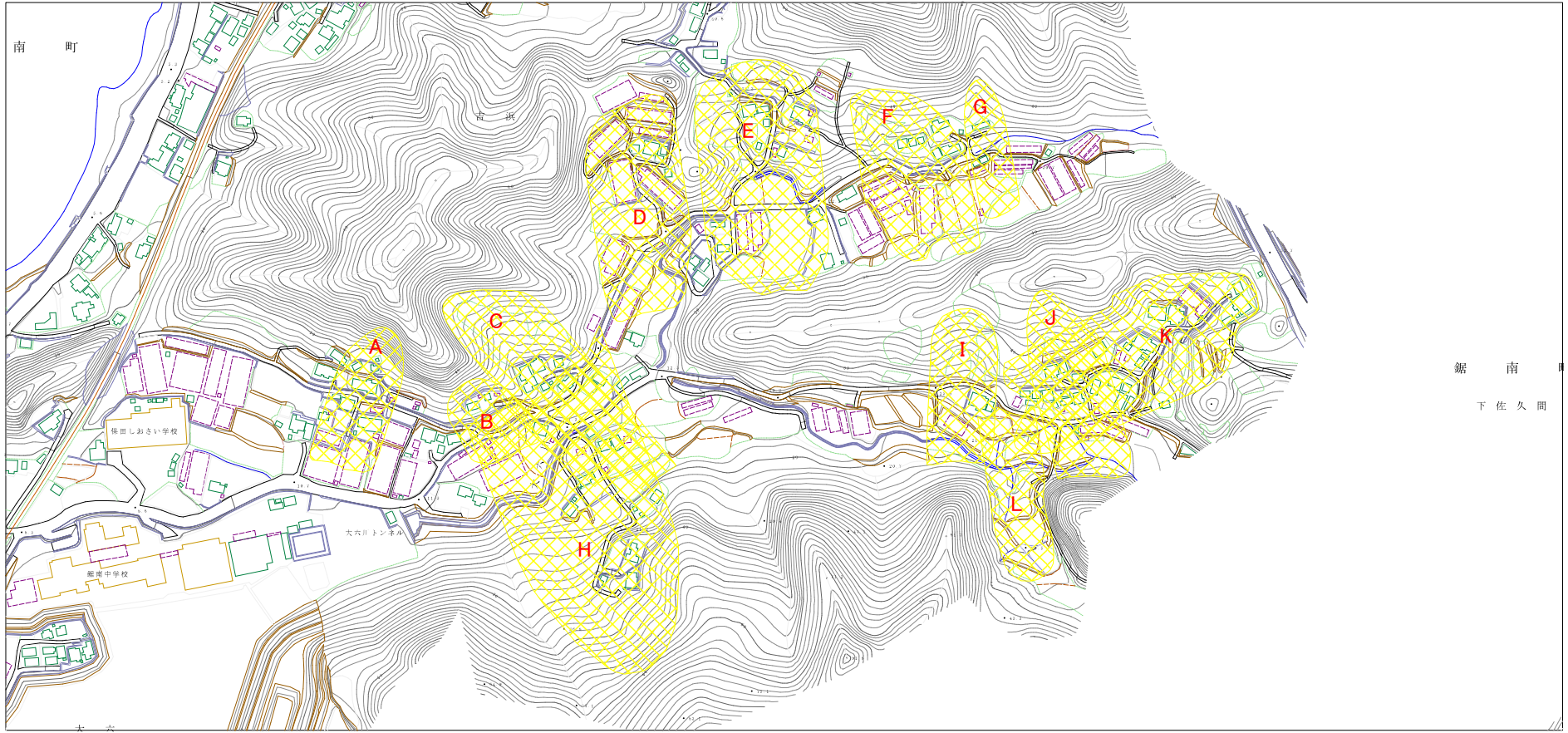


(1/25,000)

様式-1(地)  
土砂災害警戒区域・土砂災害特別警戒区域 位置図

自然現象の種類	地滑り
箇所番号	160
箇所名	大六
地滑り区域名	A~L
所在地	安房郡鋸南町大六

## 土砂災害警戒区域等の指定の告示に係る図書（様式2）

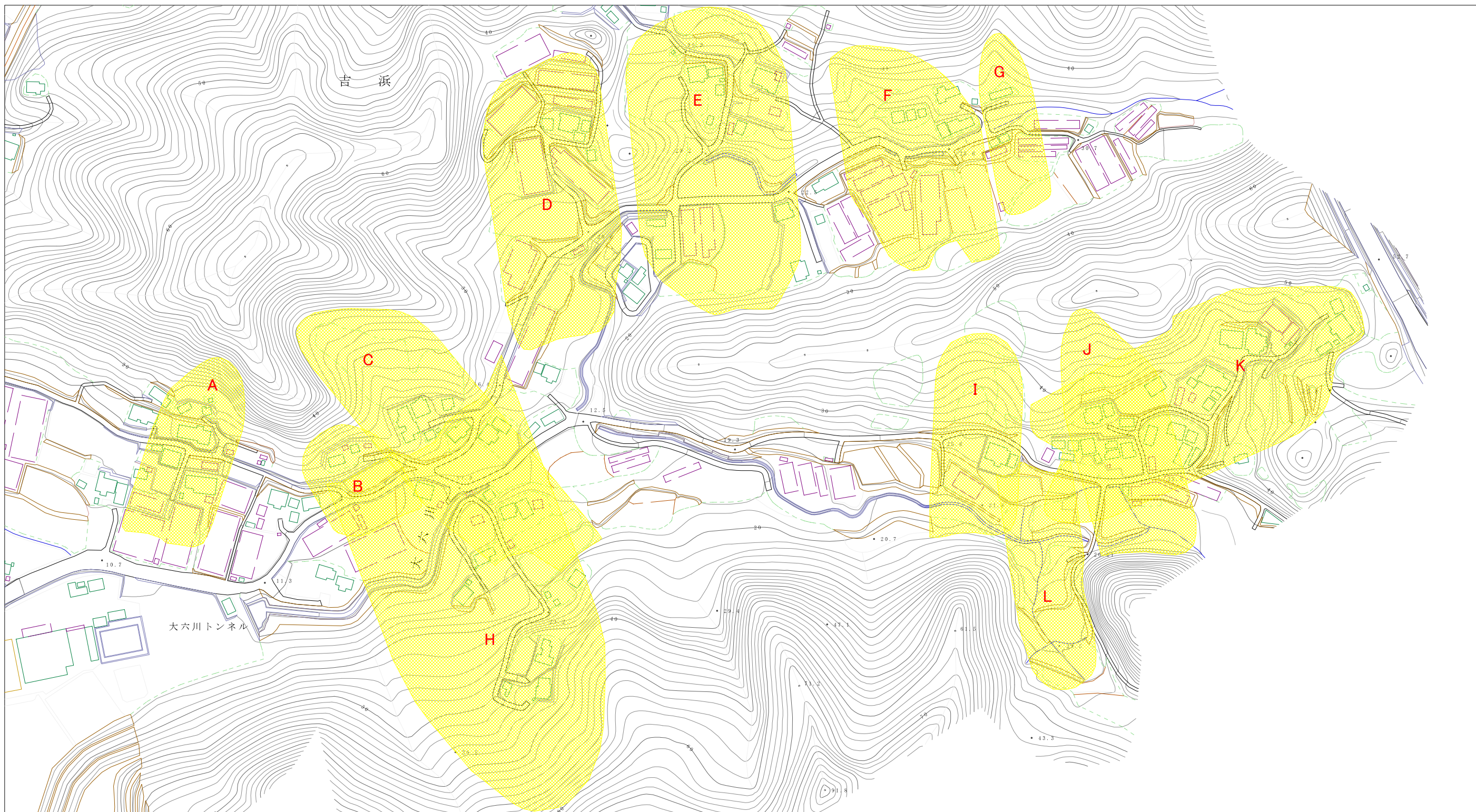


様式－2(地) 土砂災害警戒区域・土砂災害特別警戒区域 区域図

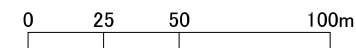
0 25 50 100m

土砂災害防止法施行令第二条の基準に該当する区域(土砂災害警戒区域)		 縮尺 1/5000	自然現象の種類	地滑り	箇所番号	160	箇所名	大六
	土砂災害防止法施行令第三条の基準に該当する区域(土砂災害特別警戒区域)			告示番号	警戒区域・千第246号	告示年月日	令和3年4月6日	A～L
			告示年月日	令和3年4月6日	所在地	安房郡鋸南町大六		

土砂災害警戒区域等の指定の告示に係る図書（様式2）



様式-2(地) 土砂災害警戒区域・土砂災害特別警戒区域 区域図



土砂災害防止法施行令第二条の基準に該当する区域(土砂災害警戒区域)			自然現象の種類	地滑り	箇所番号	160	箇所名	大六
			告示番号	警戒区域：千第246号	地滑り区域名	A~L		
			告示年月日	令和3年4月6日	所在地	安房郡鋸南町大六		
土砂災害防止法施行令第三条の基準に該当する区域(土砂災害特別警戒区域)		縮尺 1/2500						