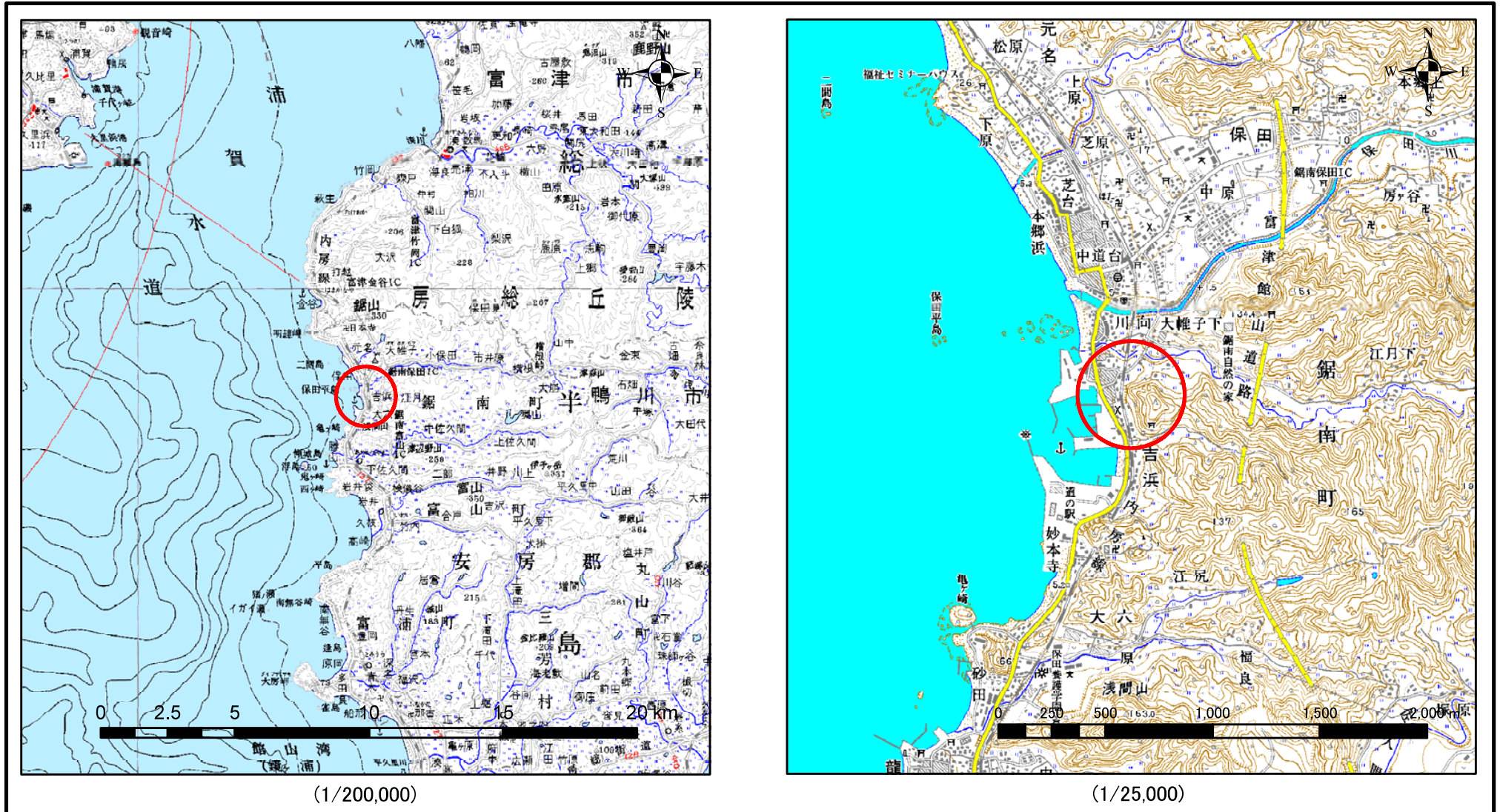


土砂災害警戒区域等の指定の告示に係る図書(様式1)



(1/200,000)

(1/25,000)

様式-1(急) 土砂災害警戒区域・土砂災害特別警戒区域 位置図	自然現象の種類	急傾斜地の崩壊
	箇所番号	Ⅱ-5389
	箇所名	吉浜
	所在地	安房郡鋸南町吉浜

この地図は、国土地理院長の承認を得て、同院発行の数値地図20000(地図画像)及び数値地図25000(地図画像)を複製したものである。(承認番号 平19総複 第492号)

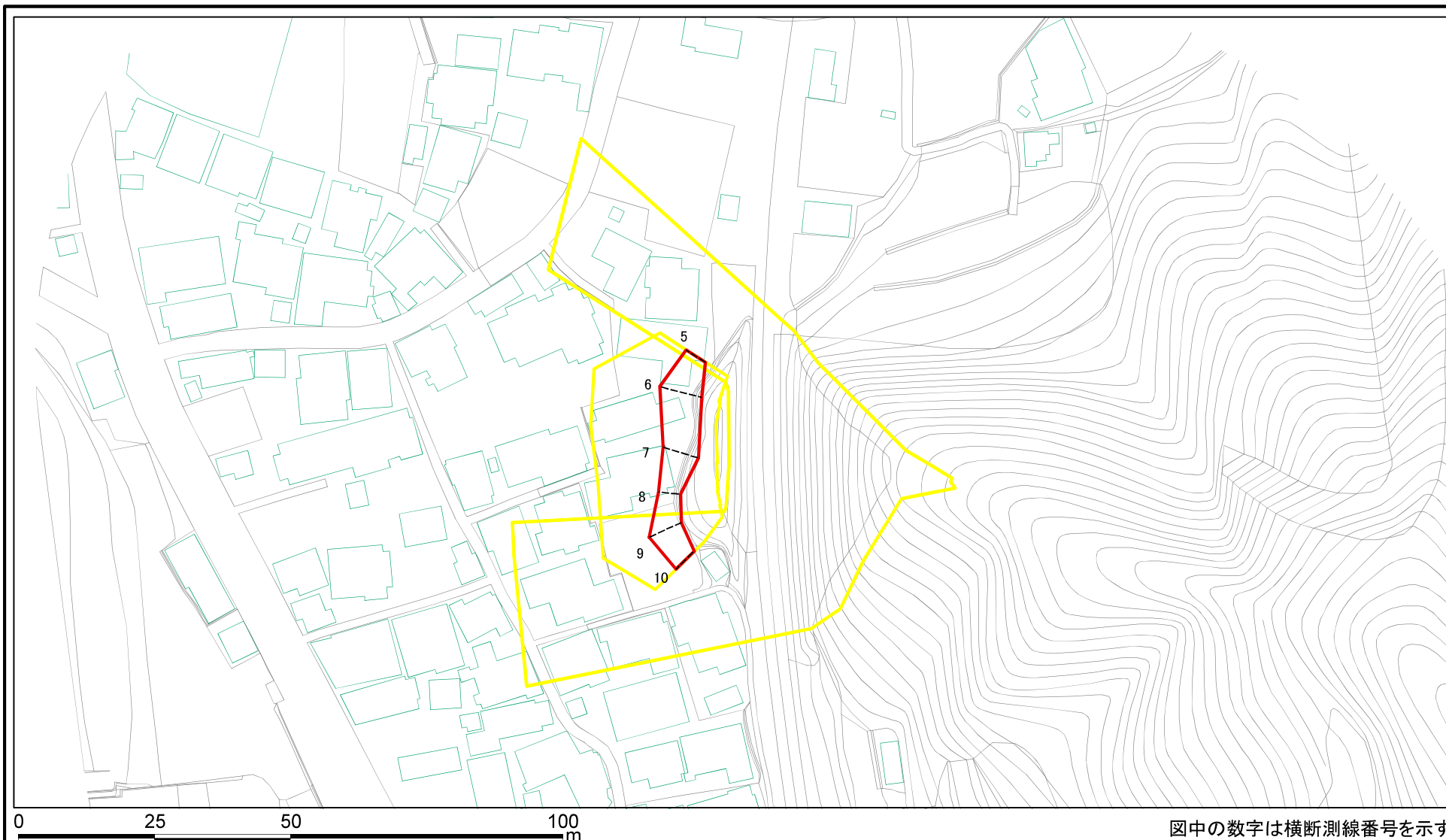
土砂災害警戒区域等の指定の告示に係る図書(様式2)



図中の数字は横断測線番号を示す

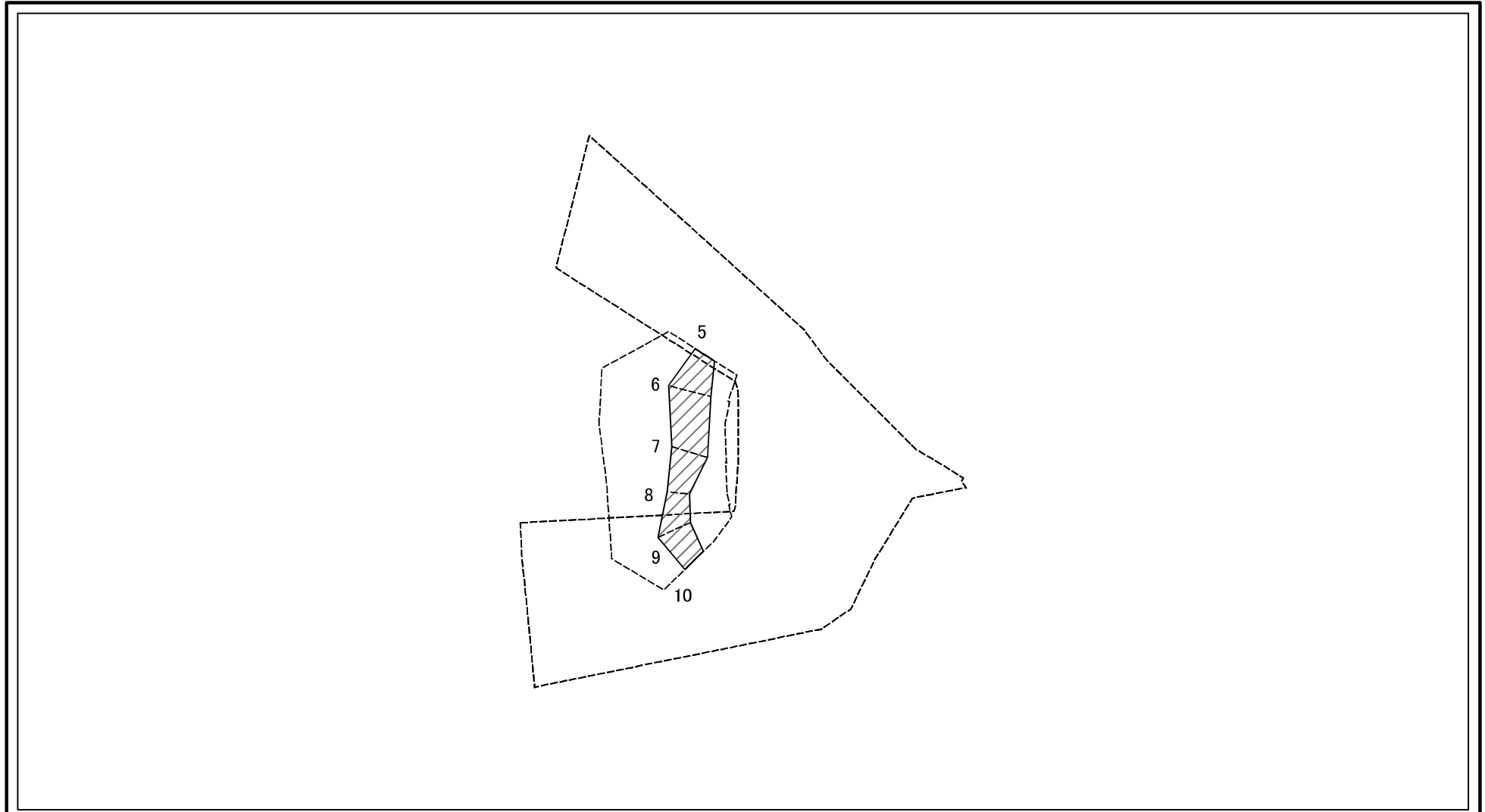
様式-2(急) 土砂災害警戒区域・土砂災害特別警戒区域 区域図	土砂災害防止法施行令第二条の基準に該当する区域		N 縮尺 1:2,500	自然現象の種類	急傾斜地の崩壊	箇所番号	II-5389
	土砂災害防止法施行令第三条の基準に該当する区域			告示番号	警戒区域 千第671号 特別警戒区域 千第672号	箇所名	吉浜
	それ以外の区域			告示年月日	平成20年9月5日	所在地	千葉県安房郡鋸南町吉浜
	土砂等の(移動)高さが1m以下の場合、土砂等の移動による力が100kN/mを超える区域						

土砂災害警戒区域等の指定の告示に係る図書(様式2-1)



様式-2-1(急) 土砂災害警戒区域・土砂災害特別警戒区域 区域図	土砂災害防止法施行令第二条の基準に該当する区域		N 縮尺 1:1,000	自然現象の種類	急傾斜地の崩壊	箇所番号	II-5389
	土砂災害防止法施行令第三条の基準に該当する区域			告示番号	警戒区域 千第671号 特別警戒区域 千第672号	箇所名	吉浜
	それ以外の区域			告示年月日	平成20年9月5日	所在地	千葉県安房郡鋸南町吉浜

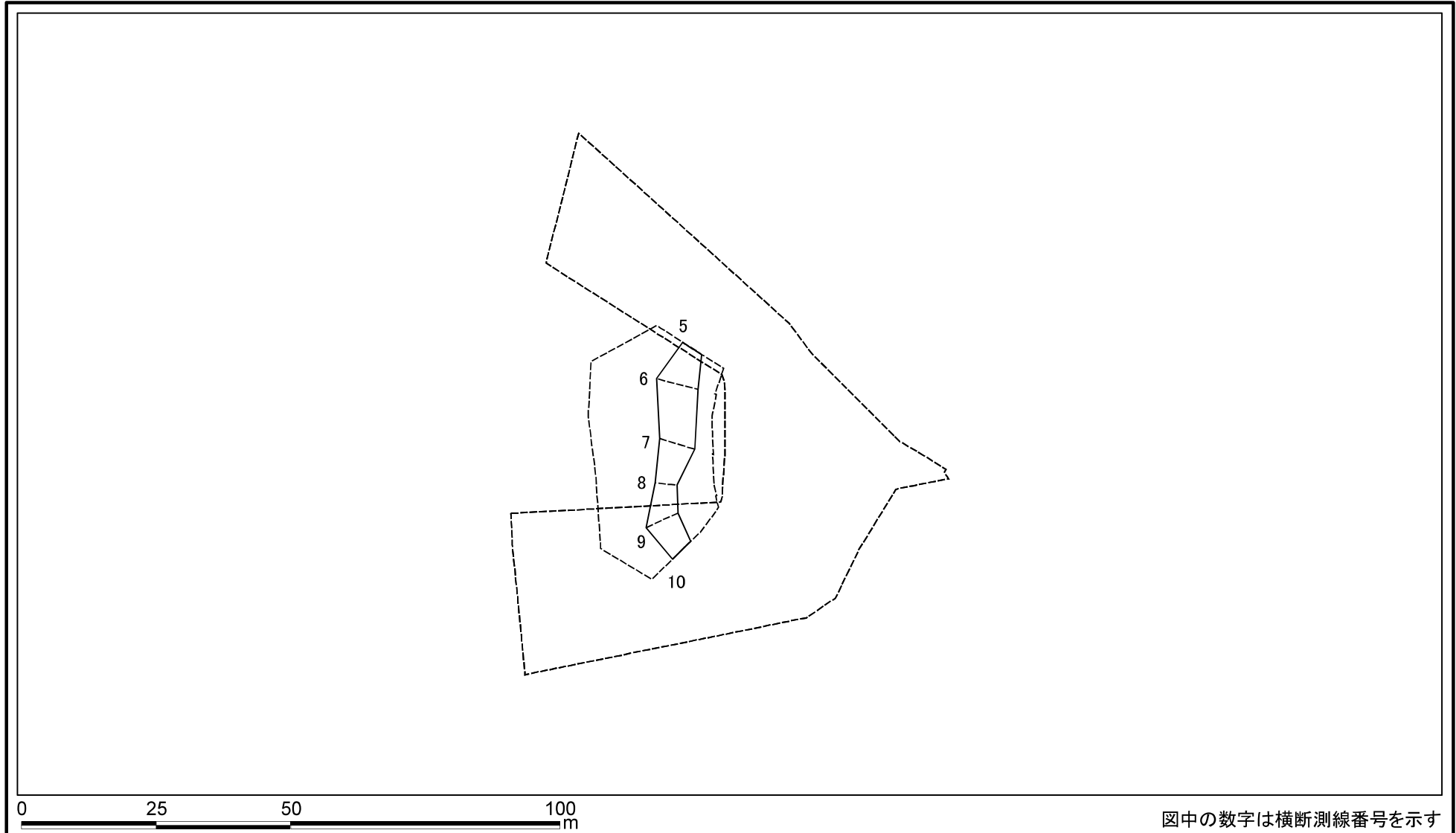
土砂災害警戒区域等の指定の告示に係る図書(様式2-2)



図中の数字は横断測線番号を示す

様式-2-2(急) 土砂災害特別警戒区域の区域区分図 (急傾斜地の崩壊に伴う土石等の移動により 建築物の地上部に作用すると想定される力)	土砂災害防止法施行令第二条の基準に該当する区域		N 縮尺 1:1,000	自然現象の種類	急傾斜地の崩壊	箇所番号	II-5389
	土砂災害防止法施行令第三条の基準に該当する区域			告示番号	警戒区域 千第671号 特別警戒区域 千第672号	箇所名	吉浜
	それ以外の区域			告示年月日	平成20年9月5日	所在地	千葉県安房郡鋸南町吉浜

土砂災害警戒区域等の指定の告示に係る図書(様式2-3)

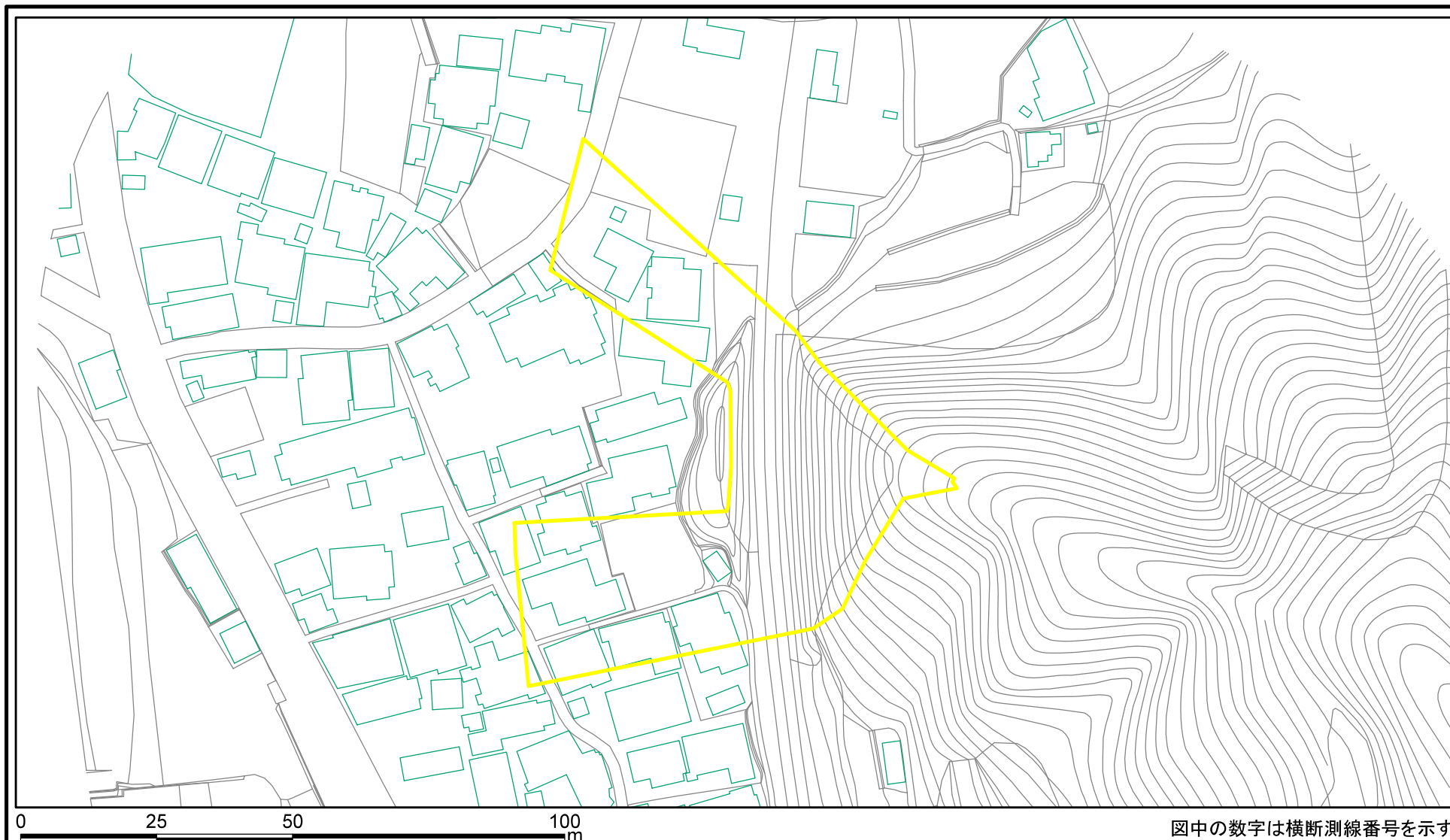


図中の数字は横断測線番号を示す

様式-2-3(急) 土砂災害特別警戒区域の区域区分図 (急傾斜地の崩壊に伴う土石等の堆積により 建築物の地上部に作用すると想定される力)	土砂災害防止法施行令第二条の基準に該当する区域		N 縮尺 1:1,000	自然現象の種類	急傾斜地の崩壊	箇所番号	II-5389
	土砂災害防止法施行令第三条の基準に該当する区域			告示番号	警戒区域 千第671号 特別警戒区域 千第672号	箇所名	吉浜
	それ以外の区域			告示年月日	平成20年9月5日	所在地	千葉県安房郡鋸南町吉浜

土砂災害警戒区域等の指定の告示に係る図書(様式2-1)_a

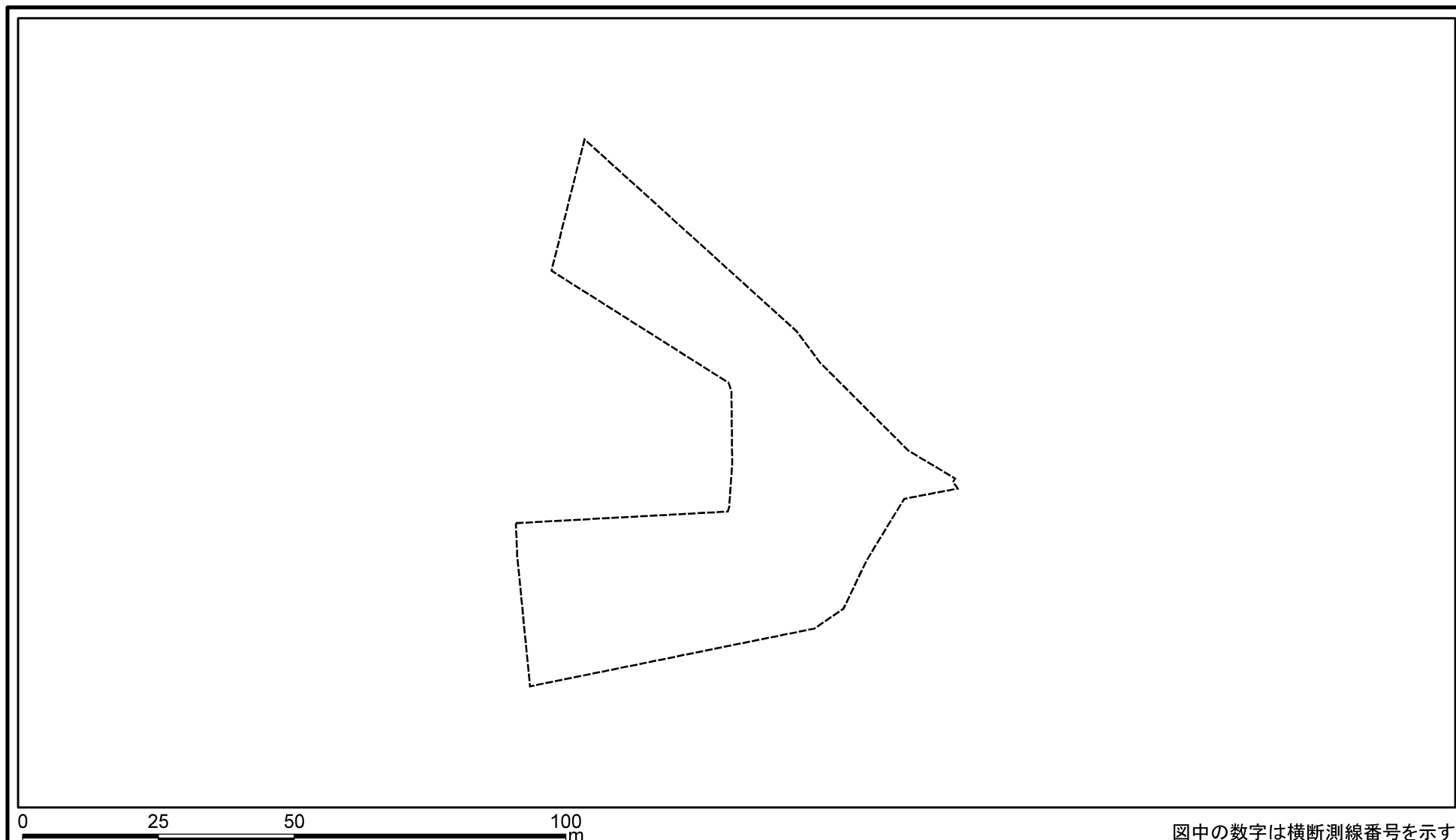
(別図)



様式-2-1(急) 土砂災害警戒区域・土砂災害特別警戒区域 区域図	土砂災害防止法施行令第二条の基準に該当する区域		N 縮尺 1:1,000	自然現象の種類	急傾斜地の崩壊	箇所番号	II-5389
	土砂災害防止法施行令第三条の基準に該当する区域			告示番号	警戒区域 千第671号 特別警戒区域 千第672号	箇所名	吉浜
	それ以外の区域			告示年月日	平成20年9月5日	所在地	千葉県安房郡鋸南町吉浜

土砂災害警戒区域等の指定の告示に係る図書(様式2-2)_a

(別図)

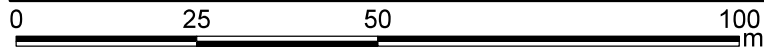
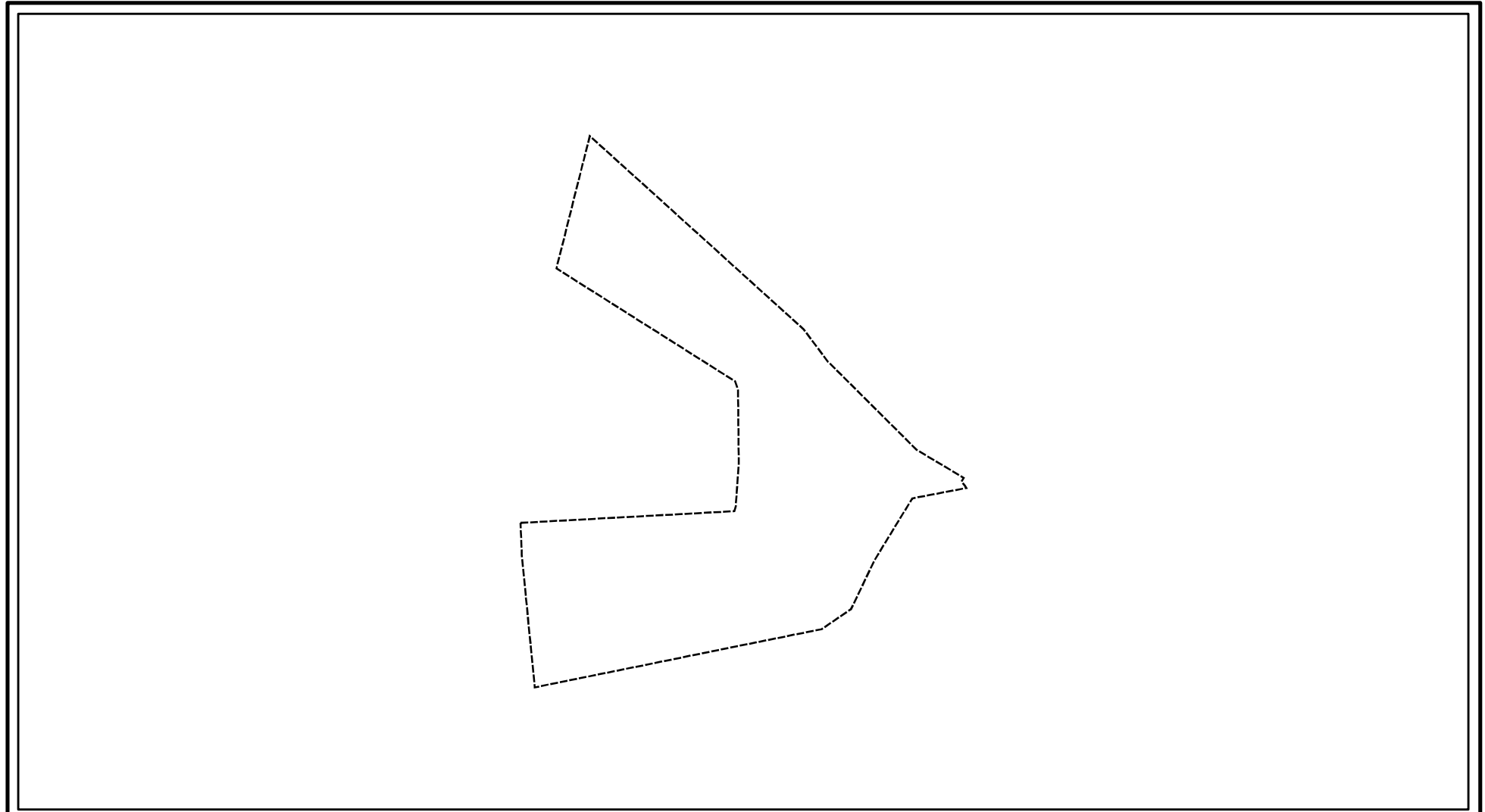


図中の数字は横断測線番号を示す

様式-2-2(急) 土砂災害特別警戒区域の区域区分図 (急傾斜地の崩壊に伴う土石等の移動により 建築物の地上部に作用すると想定される力)	土砂災害防止法施行令第二条の基準に該当する区域		N 縮尺 1:1,000	自然現象の種類	急傾斜地の崩壊	箇所番号	II-5389
	土砂災害防止法施行令第三条の基準に該当する区域	土石等の(移動)高さが1m以下の場合、 土石等の移動による力が100kN/mを超える区域 それ以外の区域		 	告示番号	警戒区域 千第671号 特別警戒区域 千第672号	箇所名
					告示年月日	平成20年9月5日	所在地

土砂災害警戒区域等の指定の告示に係る図書(様式2-3)_a

(別図)

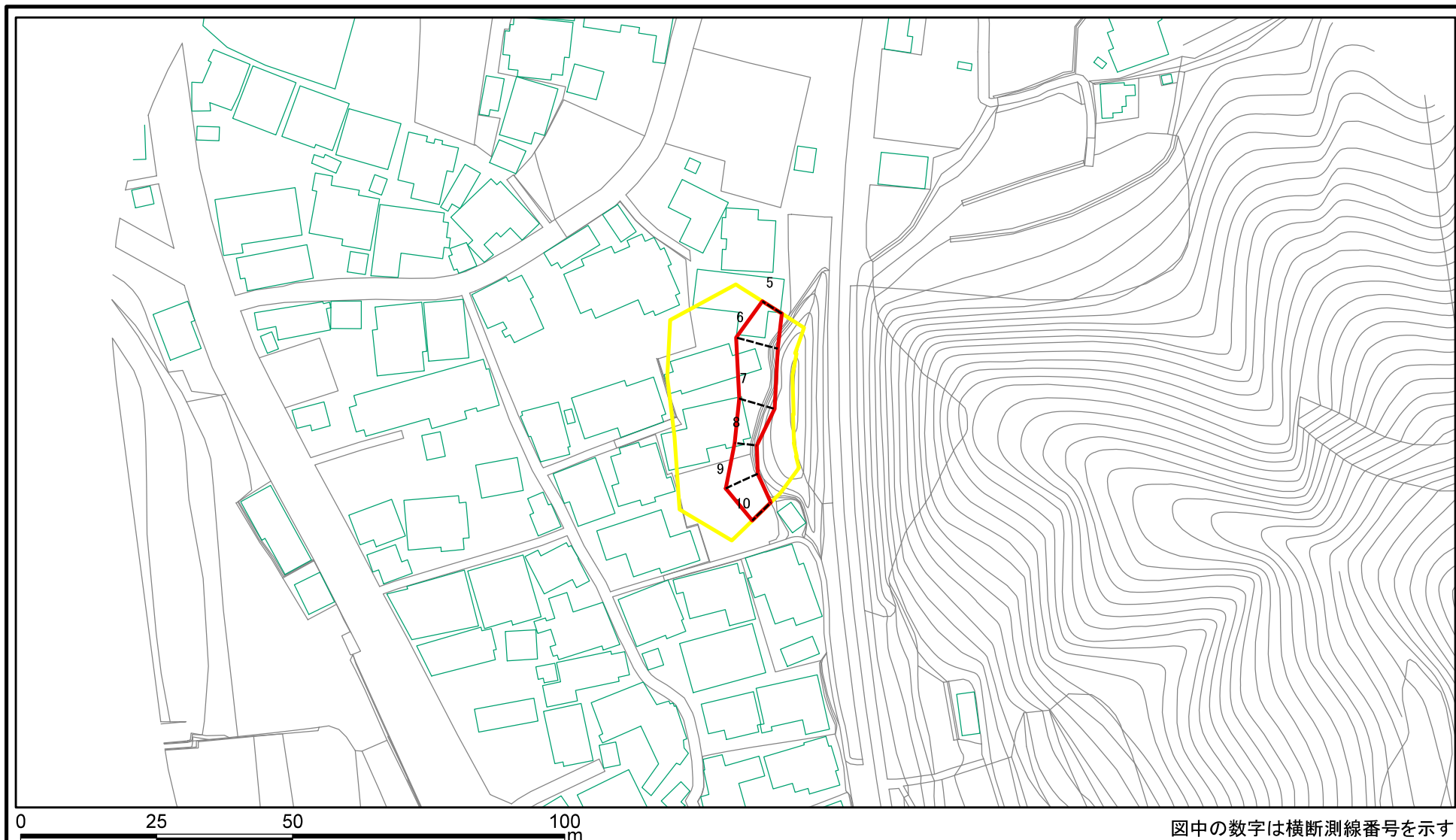


図中の数字は横断測線番号を示す

様式-2-3(急) 土砂災害特別警戒区域の区域区分図 (急傾斜地の崩壊に伴う土石等の堆積により 建築物の地上部に作用すると想定される力)	土砂災害防止法施行令第二条の基準に該当する区域			N 縮尺 1:1,000	自然現象の種類	急傾斜地の崩壊	箇所番号	II-5389
	土砂災害防止法 施行令第三条の 基準に該当する 区域	土石等の堆積の高さが3mを超える区域			告示番号	警戒区域 千第671号 特別警戒区域 千第672号	箇所名	吉浜
		それ以外の区域		告示年月日	平成20年9月5日	所在地	千葉県安房郡鋸南町吉浜	

土砂災害警戒区域等の指定の告示に係る図書(様式2-1)_b

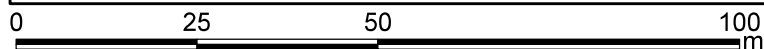
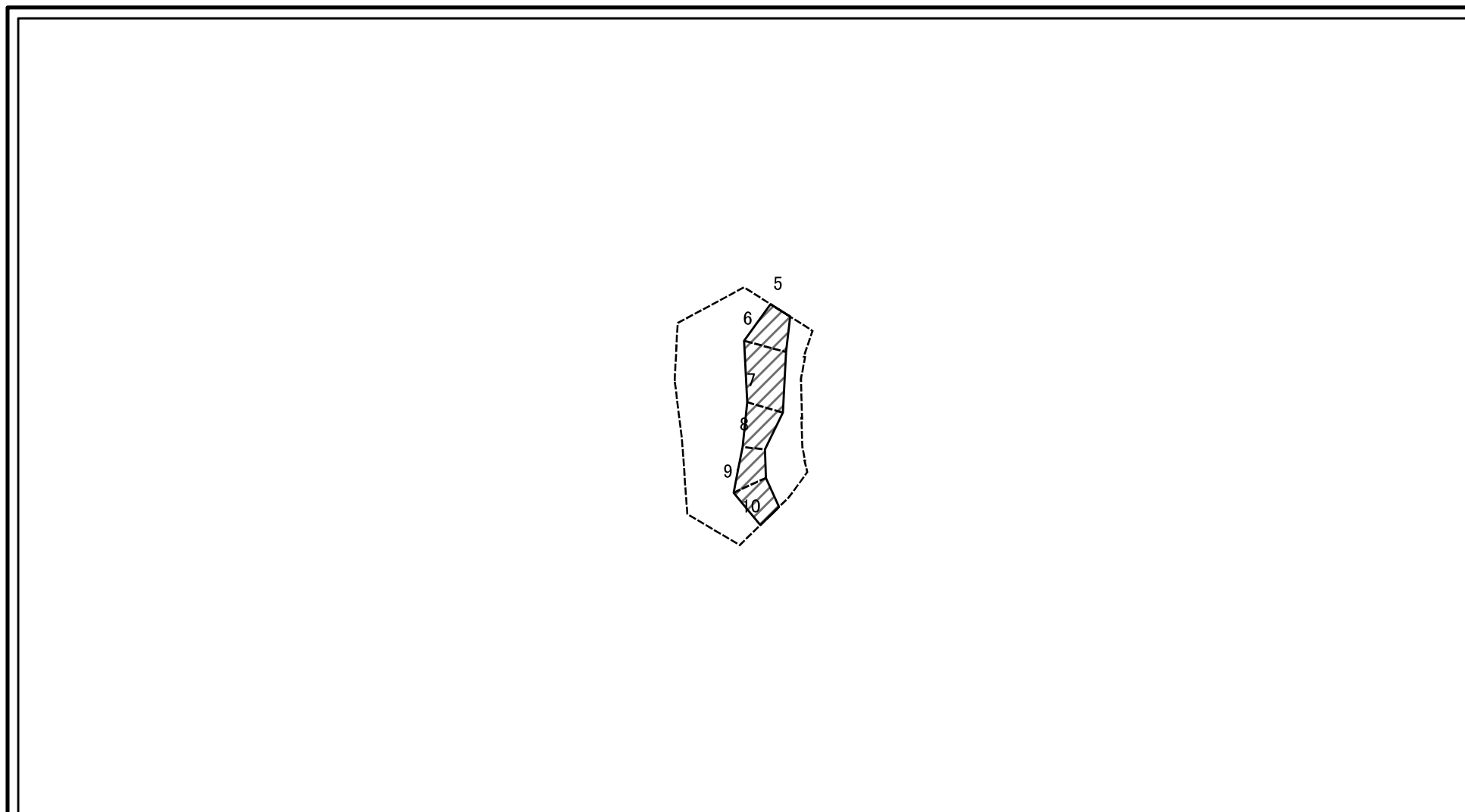
(別図)



様式-2-1(急) 土砂災害警戒区域・土砂災害特別警戒区域 区域図	土砂災害防止法施行令第二条の基準に該当する区域		N 縮尺 1:1,000	自然現象の種類	急傾斜地の崩壊	箇所番号	II-5389
	土砂災害防止法施行令第三条の基準に該当する区域			告示番号	警戒区域 千第671号 特別警戒区域 千第672号	箇所名	吉浜
	それ以外の区域			告示年月日	平成20年9月5日	所在地	千葉県安房郡鋸南町吉浜

土砂災害警戒区域等の指定の告示に係る図書(様式2-2)_b

(別図)

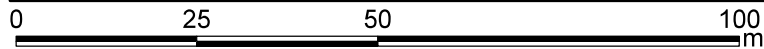
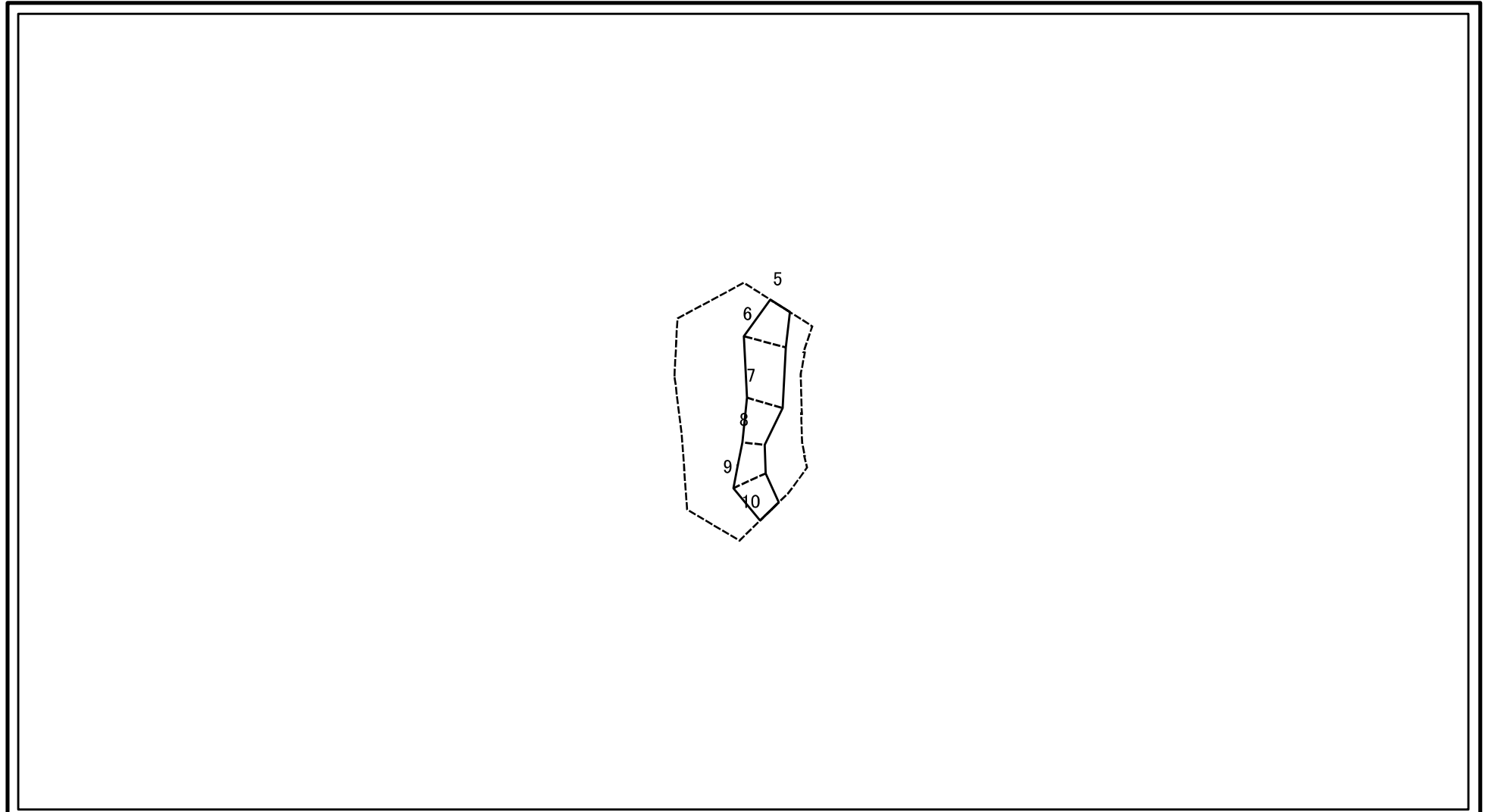


図中の数字は横断測線番号を示す

様式-2-2(急) 土砂災害特別警戒区域の区域区分図 (急傾斜地の崩壊に伴う土石等の移動により 建築物の地上部に作用すると想定される力)	土砂災害防止法施行令第二条の基準に該当する区域		N 縮尺 1:1,000	自然現象の種類	急傾斜地の崩壊	箇所番号	II-5389
	土砂災害防止法施行令第三条の基準に該当する区域			告示番号	警戒区域 千第671号 特別警戒区域 千第672号	箇所名	吉浜
	それ以外の区域		告示年月日	平成20年9月5日	所在地	千葉県安房郡鋸南町吉浜	

土砂災害警戒区域等の指定の告示に係る図書(様式2-3)_b

(別図)



図中の数字は横断測線番号を示す

様式-2-3(急) 土砂災害特別警戒区域の区域区分図 (急傾斜地の崩壊に伴う土石等の堆積により 建築物の地上部に作用すると想定される力)	土砂災害防止法施行令第二条の基準に該当する区域			N 縮尺 1:1,000	自然現象の種類	急傾斜地の崩壊	箇所番号	II-5389
	土砂災害防止法施行令第三条の基準に該当する区域	土石等の堆積の高さが3mを超える区域			告示番号	警戒区域 千第671号 特別警戒区域 千第672号	箇所名	吉浜
		それ以外の区域		告示年月日	平成20年9月5日	所在地	千葉県安房郡鋸南町吉浜	