

土砂災害警戒区域等の指定の告示に係る図書（様式1）



(1/200,000)



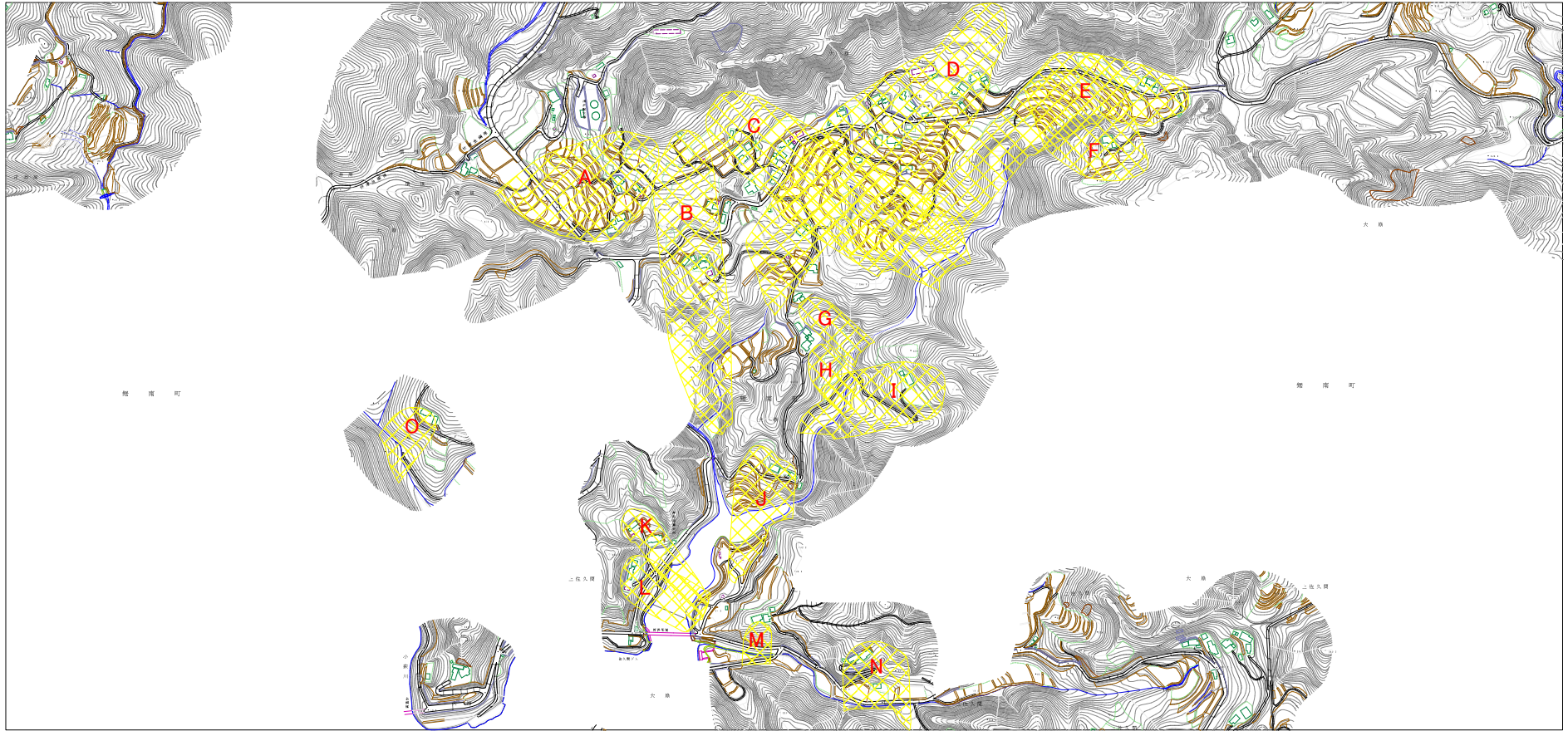
(1/25,000)

様式-1(地)
土砂災害警戒区域・土砂災害特別警戒区域 位置図

自然現象の種類	地滑り
箇所番号	150
箇所名	大崩
地滑り区域名	A~O
所在地	安房郡鋸南町大崩、奥山、上佐久間、横根




この地図は、国土地理院長の承認を得て、同院発行の電子地形図25000及び電子地形図20万を複製したものである。(承認番号 令元情複、第642号)

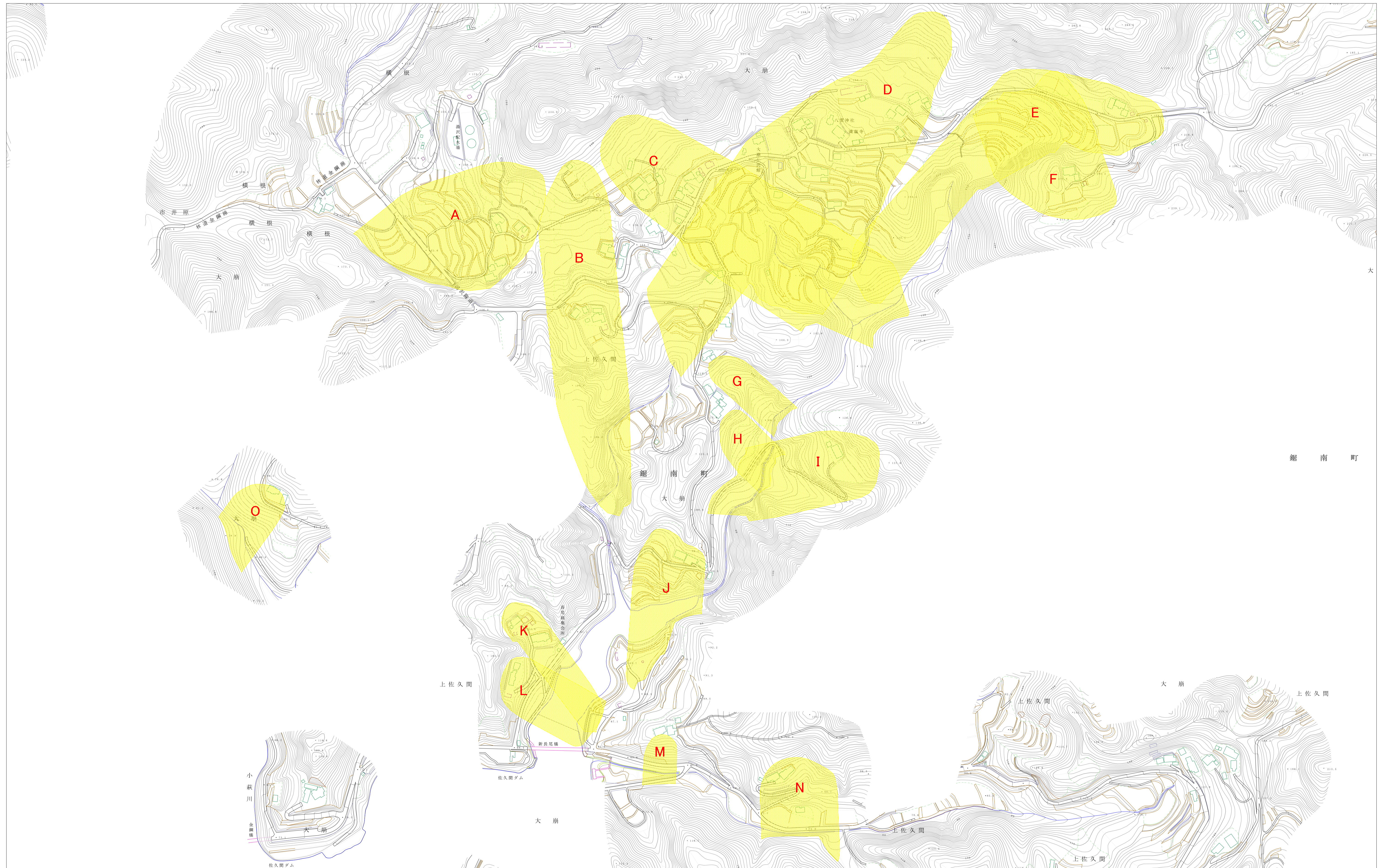
土砂災害警戒区域等の指定の告示に係る図書(様式2)



様式-2(地) 土砂災害警戒区域・土砂災害特別警戒区域 区域図

0 2550 100m

土砂災害防止法施行令第二条の基準に該当する区域(土砂災害警戒区域)		 縮尺 1/10000	自然現象の種類	地滑り	箇所番号	150	箇所名	大崩
	土砂災害防止法施行令第三条の基準に該当する区域(土砂災害特別警戒区域)			告示番号	警戒区域: 千第246号	地滑り区域名	A~O	
			告示年月日	令和3年4月6日	所在地	安房郡鋸南町大崩、奥山、上佐久間、横根		



様式-2(地) 土砂災害警戒区域・土砂災害特別警戒区域 区域図

土砂災害防止法施行令第2条の基準に該当する区域(土砂災害警戒区域)		N 縮尺 1/2500	自然現象の種類	地滑り	箇所番号	150	箇所名	大崩
			告示番号	警戒区域：平部244号	地滑り区域名	A~O		
土砂災害防止法施行令第3条の基準に該当する区域(土砂災害特別警戒区域)			告示年月日	令和3年4月6日	所在地	安房郡鋸南町大崩、横根、上佐久間、奥山		