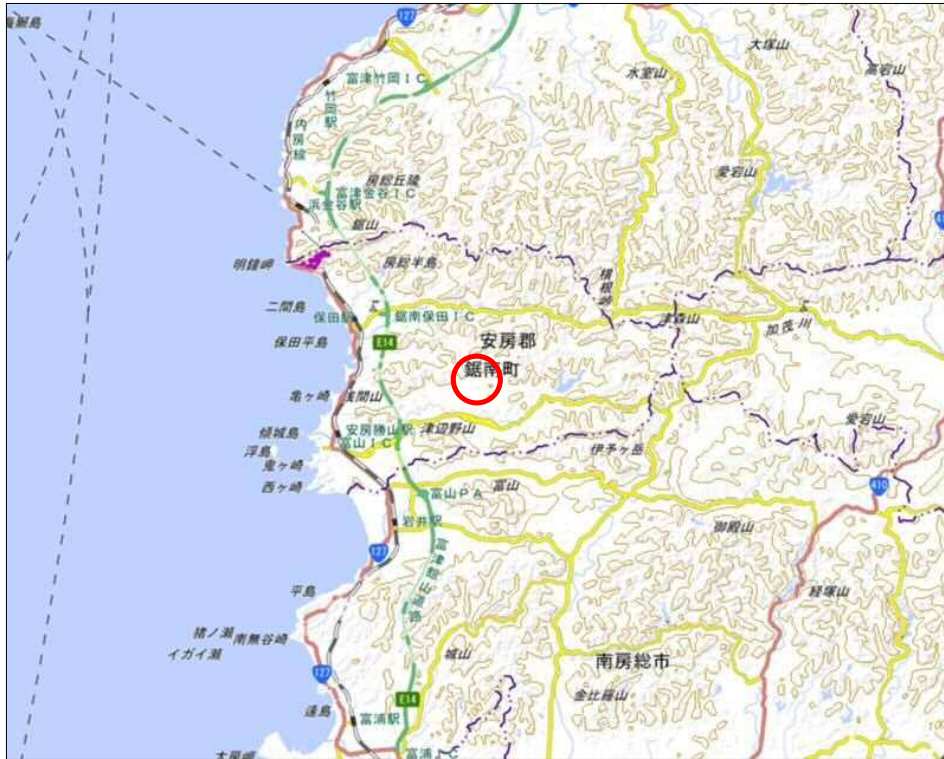


## 土砂災害警戒区域等の指定の告示に係る図書（様式1）



(1/200,000)

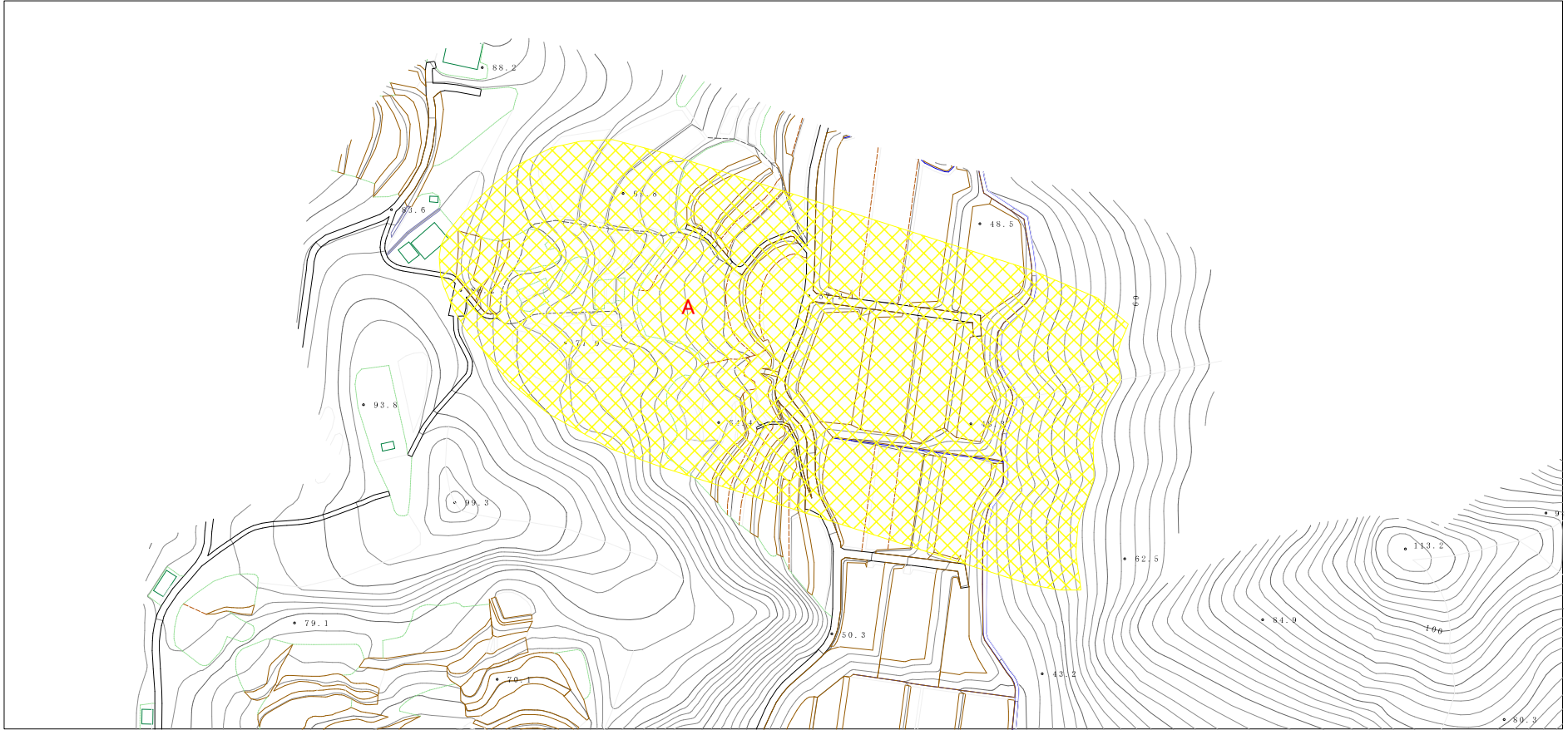


(1/25,000)

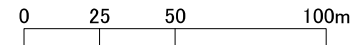
様式-1(地)  
土砂災害警戒区域・土砂災害特別警戒区域 位置図




|         |            |
|---------|------------|
| 自然現象の種類 | 地滑り        |
| 箇所番号    | 146        |
| 箇所名     | 奥道越        |
| 地滑り区域名  | A          |
| 所在地     | 安房郡鋸南町中佐久間 |

## 土砂災害警戒区域等の指定の告示に係る図書（様式2）



様式－2(地) 土砂災害警戒区域・土砂災害特別警戒区域 区域図



|                                     |   |   |         |             |        |            |     |     |
|-------------------------------------|---|---|---------|-------------|--------|------------|-----|-----|
| 土砂災害防止法施行令第二条の基準に該当する区域(土砂災害警戒区域)   |  |  | 自然現象の種類 | 地滑り         | 箇所番号   | 146        | 箇所名 | 奥道越 |
|                                     |   |   | 告示番号    | 警戒区域:千第246号 | 地滑り区域名 | A          |     |     |
| 土砂災害防止法施行令第三条の基準に該当する区域(土砂災害特別警戒区域) |  | 縮尺<br>1/2500  | 告示年月日   | 令和3年4月6日    | 所在地    | 安房郡鋸南町中佐久間 |     |     |