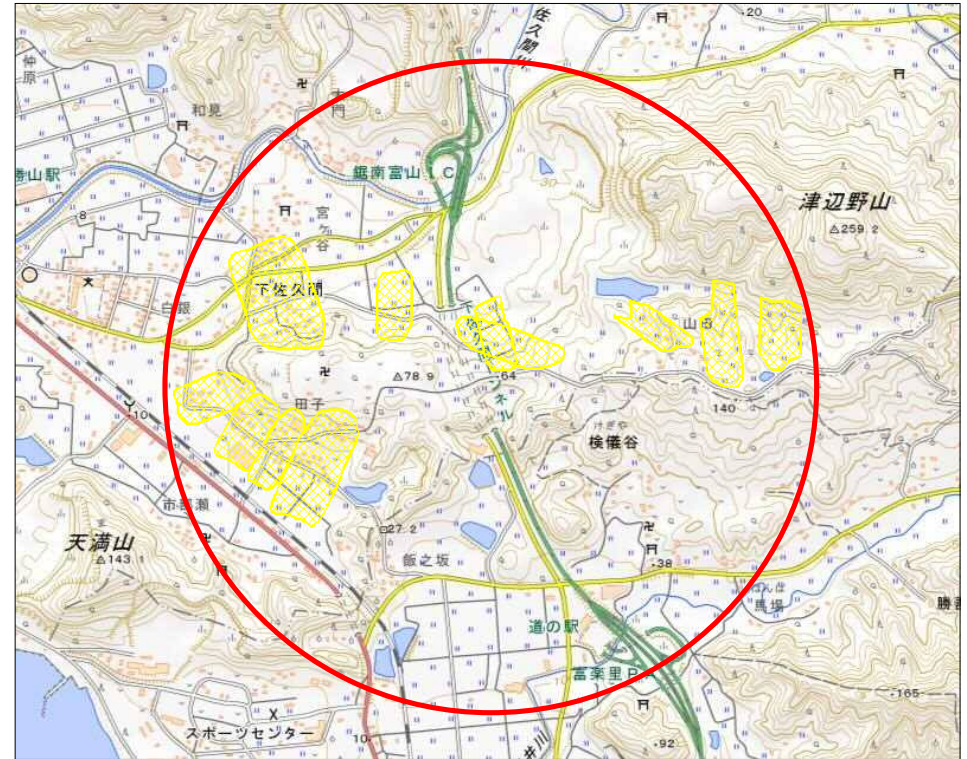


土砂災害警戒区域等の指定の告示に係る図書（様式1）



(1/200,000)



(1/25,000)

様式-1(地)
土砂災害警戒区域・土砂災害特別警戒区域 位置図




自然現象の種類	地滑り
箇所番号	118
箇所名	田子山田
地滑り区域名	A~K
所在地	安房郡鋸南町下佐久間

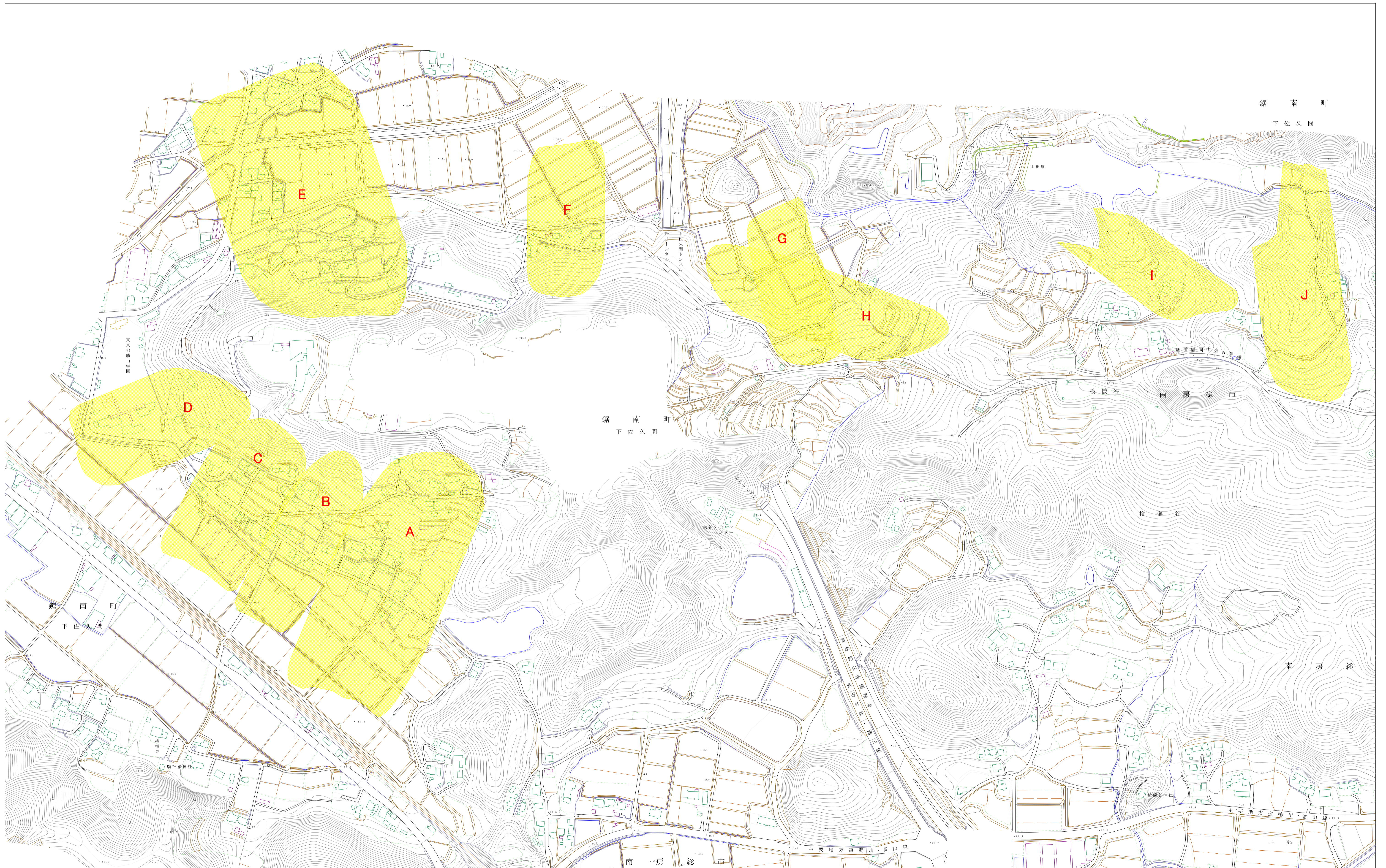
土砂災害警戒区域等の指定の告示に係る図書（様式2）



様式－2(地) 土砂災害警戒区域・土砂災害特別警戒区域 区域図

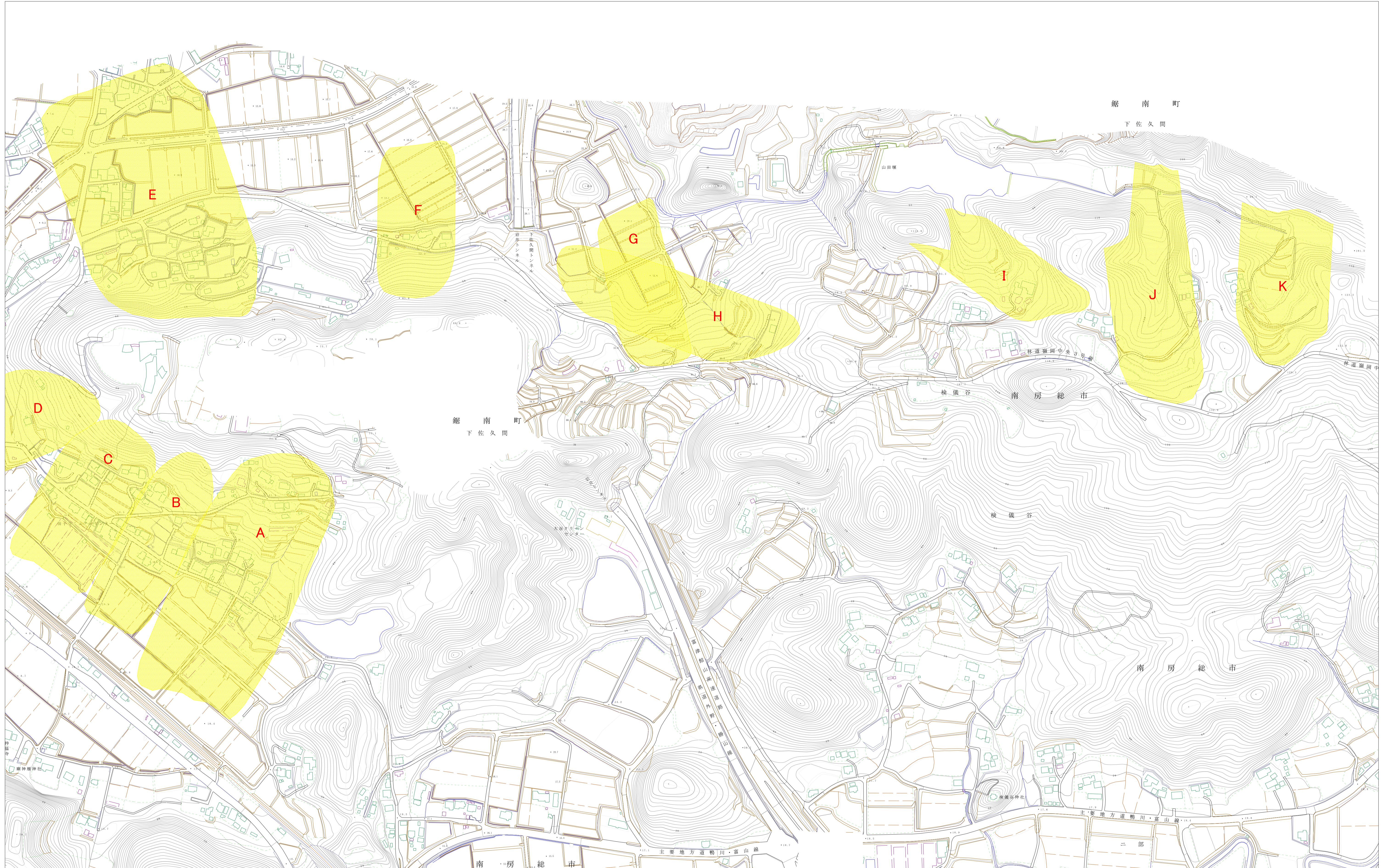
0 250 100m

土砂災害防止法施行令第二条の基準に該当する区域(土砂災害警戒区域)			自然現象の種類	地滑り	箇所番号	118	箇所名	田子山田
			告示番号	警戒区域: 千第246号	地滑り区域名	A~K		
土砂災害防止法施行令第三条の基準に該当する区域(土砂災害特別警戒区域)		縮尺 1/10000	告示年月日	令和3年4月6日	所在地	安房郡鋸南町下佐久間		



様式-2(地) 土砂災害警戒区域・土砂災害特別警戒区域 区域図

土砂災害防止法施行令第二条の基準に該当する区域(土砂災害警戒区域)		N	自然現象の種類	地滑り	箇所番号	118	箇所名	田子山田
土砂災害防止法施行令第三条の基準に該当する区域(土砂災害特別警戒区域)			告示番号	警戒区域：千歳245号	地滑り区域名	A~K		
	縮尺	1/2500	告示年月日	令和3年4月6日	所在地	安房郡鋸南町下佐久間		



様式-2(地) 土砂災害警戒区域・土砂災害特別警戒区域 区域図

0 25 50 100m

土砂災害防止法施行令第2条の基準に該当する区域(土砂災害警戒区域)		N	自然現象の種類	地滑り	箇所番号	118	箇所名	田子山田
土砂災害防止法施行令第3条の基準に該当する区域(土砂災害特別警戒区域)			告示番号	警戒区域：千賀249号	地滑り区域名	A~K		
	縮尺	1/2500	告示年月日	令和3年4月6日	所在地	安房郡鋸南町下佐久間		