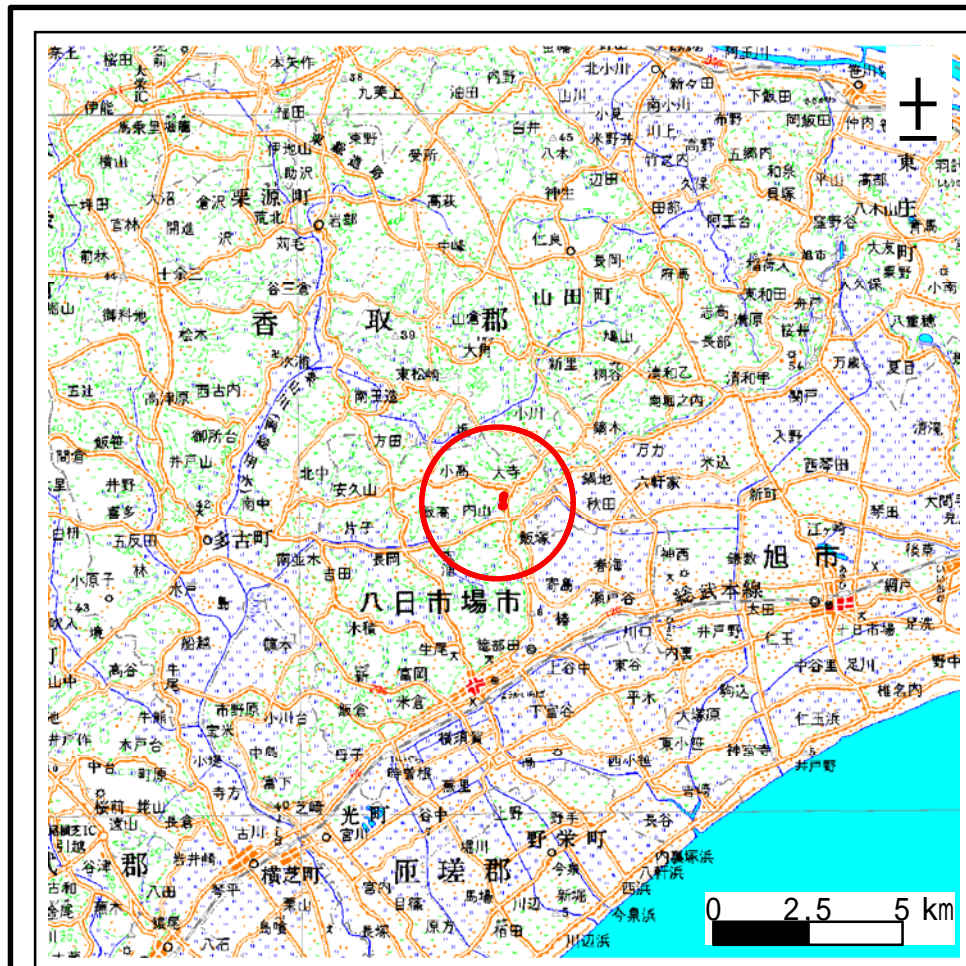
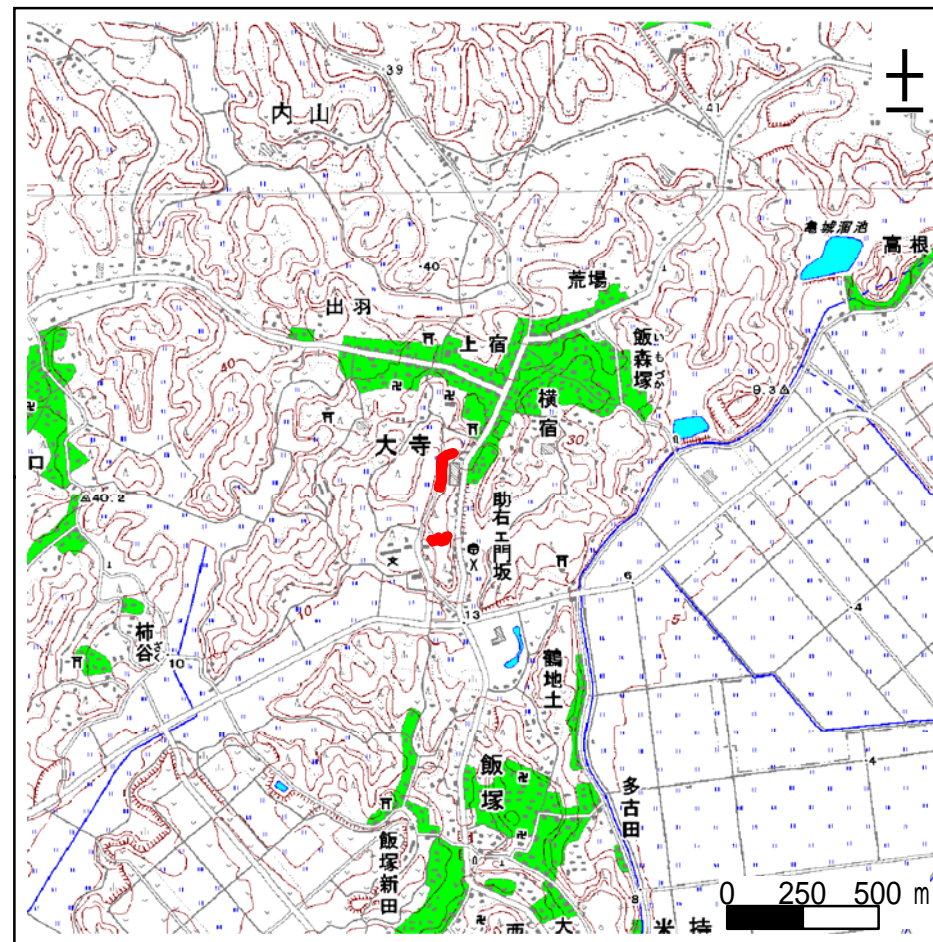


土砂災害警戒区域等の指定の告示に係る図書(様式1)



(1/200,000)

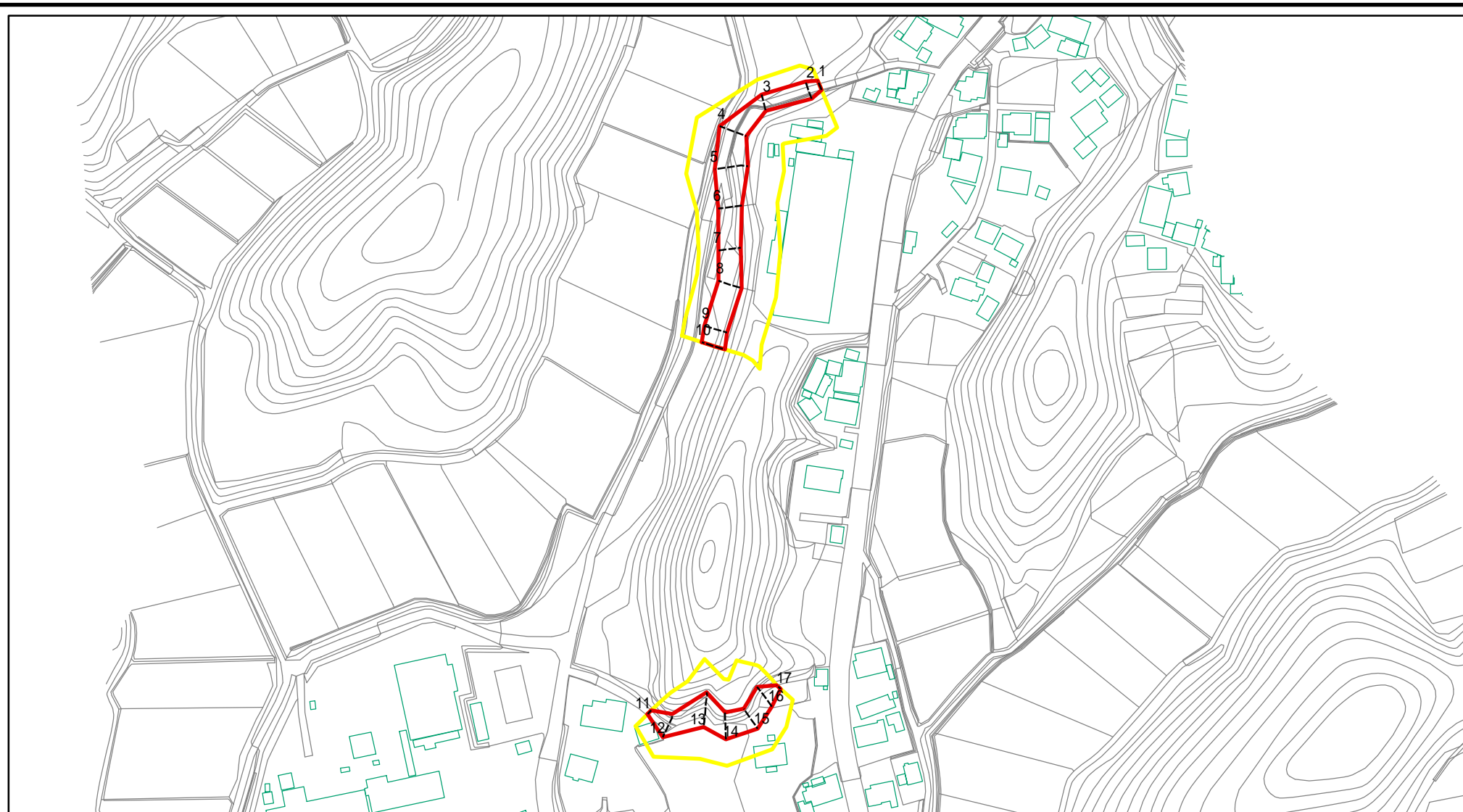


(1/25,000)

様式1(急) 土砂災害警戒区域・土砂災害特別警戒区域 位置図	自然現象の種類	急傾斜地の崩壊
	箇所番号	-1529
	箇所名	大寺1
	所在地	千葉県匝瑳市大寺

この地図は、国土地理院長の承諾を得て、同院発行の数値地図200000(地図画像)及び数値地図25000(地図画像)を複製したものである。(承認番号 平21業複、第403号)

土砂災害警戒区域等の指定の告示に係る図書(様式2)



0 25 50 100m

図中の数字は横断測線番号を示す

様式2(急)

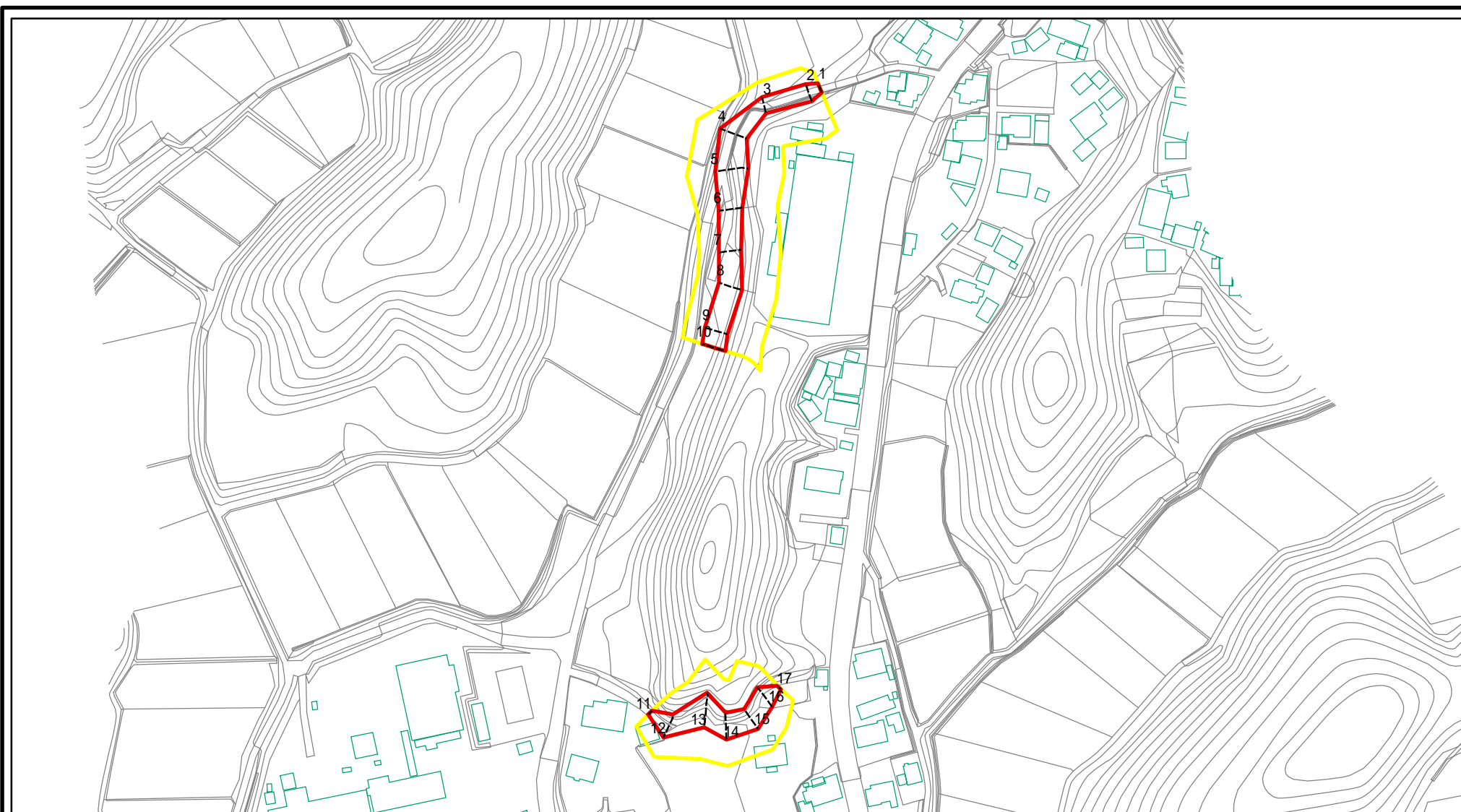
土砂災害警戒区域・土砂災害特別警戒区域
区域図

土砂災害防止法施行令第二条の基準に該当する区域	
土砂災害防止法施行令第三条の基準に該当する区域	
それ以外の区域	

+	縮尺
1:2,500	

自然現象の種類	急傾斜地の崩壊	箇所番号	-1529
告示番号	千葉県告示第487号 千葉県告示第488号	箇所名	大寺1
告示年月日	平成22年6月18日	所在地	匝瑳市大寺

土砂災害警戒区域等の指定の告示に係る図書(様式2 - 1)

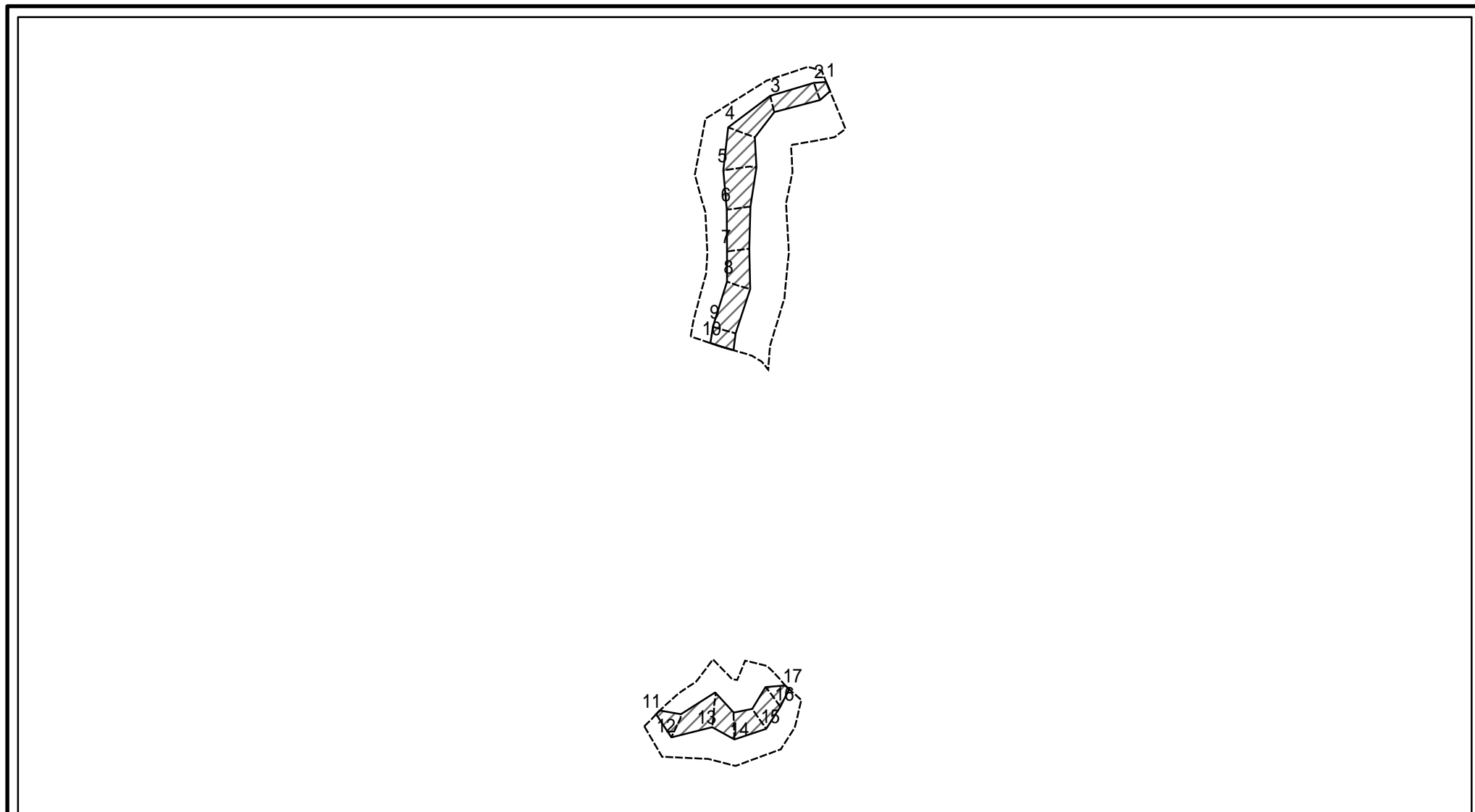


0 25 50 100m

図中の数字は横断測線番号を示す

様式2 - 1(急) 土砂災害警戒区域・土砂災害特別警戒区域 区域図	土砂災害防止法施行令第二条の基準に該当する区域		土 縮尺 1:2,500	自然現象の種類	急傾斜地の崩壊	箇所番号	-1529
	土砂災害防止法施行令第三条の基準に該当する区域			告示番号	千葉県告示第487号 千葉県告示第488号	箇所名	大寺1
	それ以外の区域			告示年月日	平成22年6月18日	所在地	匝瑳市大寺

土砂災害警戒区域等の指定の告示に係る図書(様式2 - 2)

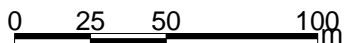
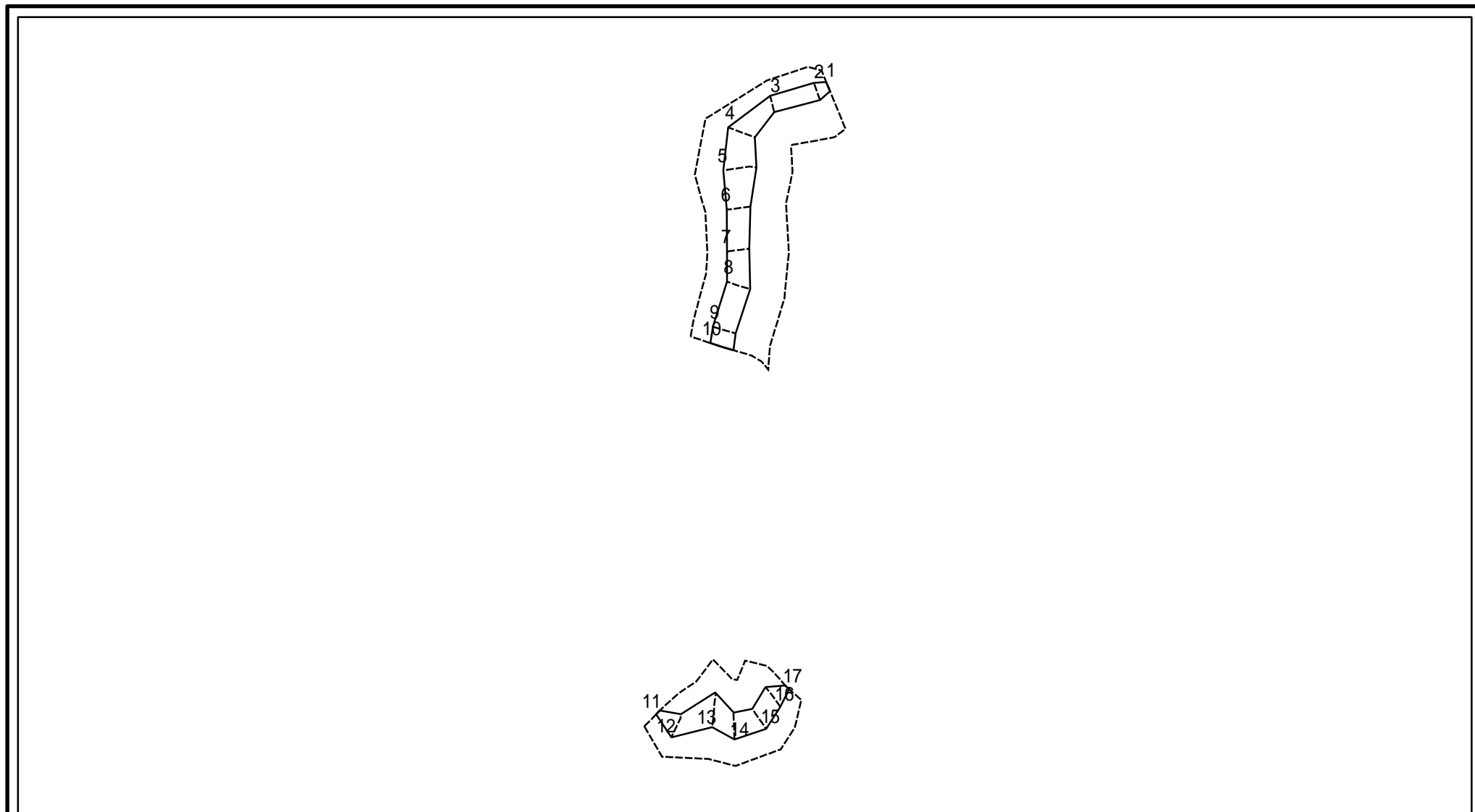


図中の数字は横断測線番号を示す

様式2 - 2(急)
土砂災害特別警戒区域の区域区分図
(急傾斜地の崩壊に伴う土石等の移動により
建築物の地上部に作用すると想定される力)

土砂災害防止法施行令第二条の基準に該当する区域		土	自然現象の種類	急傾斜地の崩壊	箇所番号	-1529
土砂災害防止法施行令第三条の基準に該当する区域			告示番号	千葉県告示第487号 千葉県告示第488号	箇所名	大寺1
それ以外の区域			告示年月日	平成22年6月18日	所在地	匝瑳市大寺
		縮尺	1:2,500			

土砂災害警戒区域等の指定の告示に係る図書(様式2 - 3)



図中の数字は横断測線番号を示す

様式2 - 3(急)
土砂災害特別警戒区域の区域区分図
(急傾斜地の崩壊に伴う土石等の堆積により
建築物の地上部に作用すると想定される力)

土砂災害防止法施行令第二条の基準に該当する区域	
土砂災害防止法施行令第三条の基準に該当する区域	
それ以外の区域	

±
縮尺
1:2,500

自然現象の種類	急傾斜地の崩壊	箇所番号	-1529
告示番号	千葉県告示第487号 千葉県告示第488号	箇所名	大寺1
告示年月日	平成22年6月18日	所在地	匝瑳市大寺

