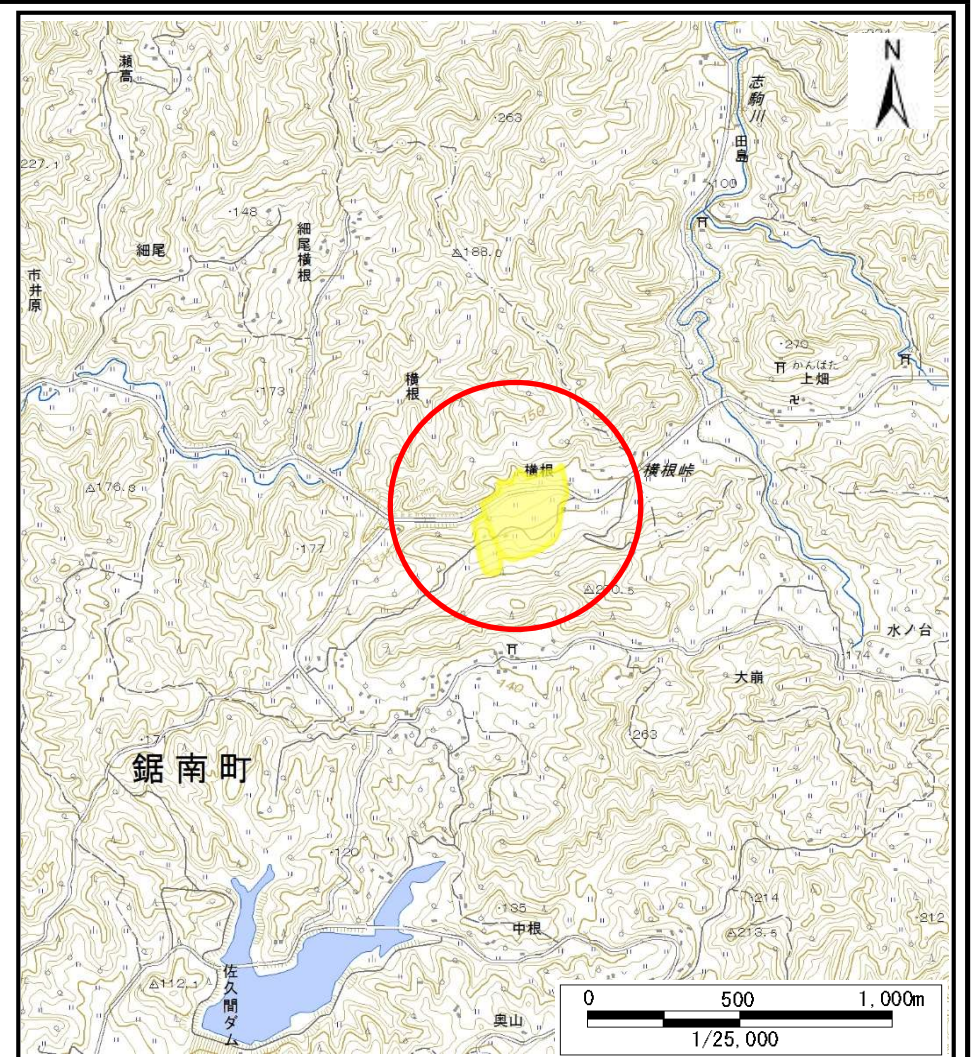


# 土砂災害警戒区域等の指定の告示に係る図書(様式1)



(1/200,000)



(1/25,000)

様式-1(地)  
土砂災害警戒区域 位置図

自然現象の種類

地滑り

箇所番号

44

箇所名

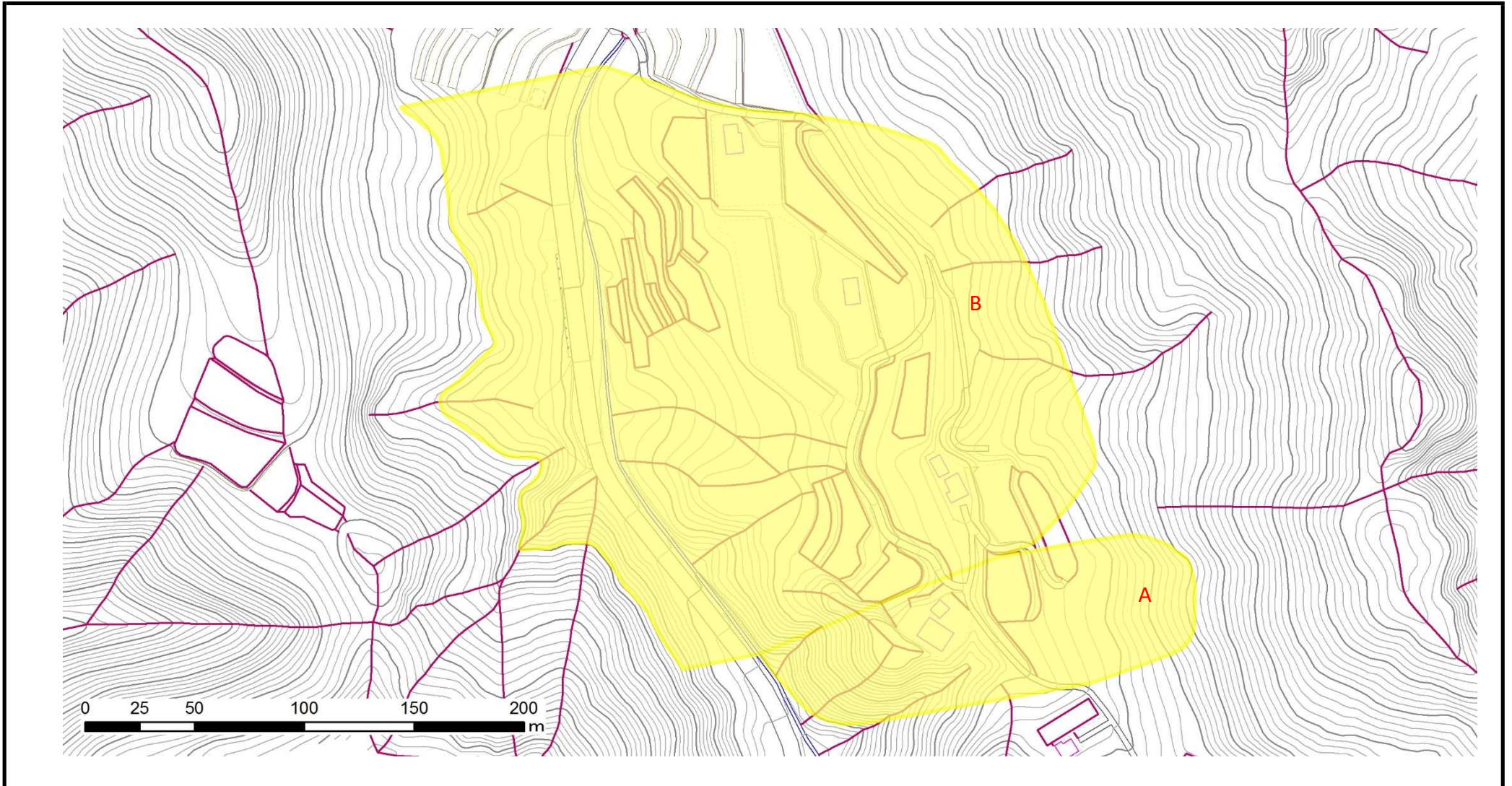
湯沢1



所在地

安房郡鋸南町横根

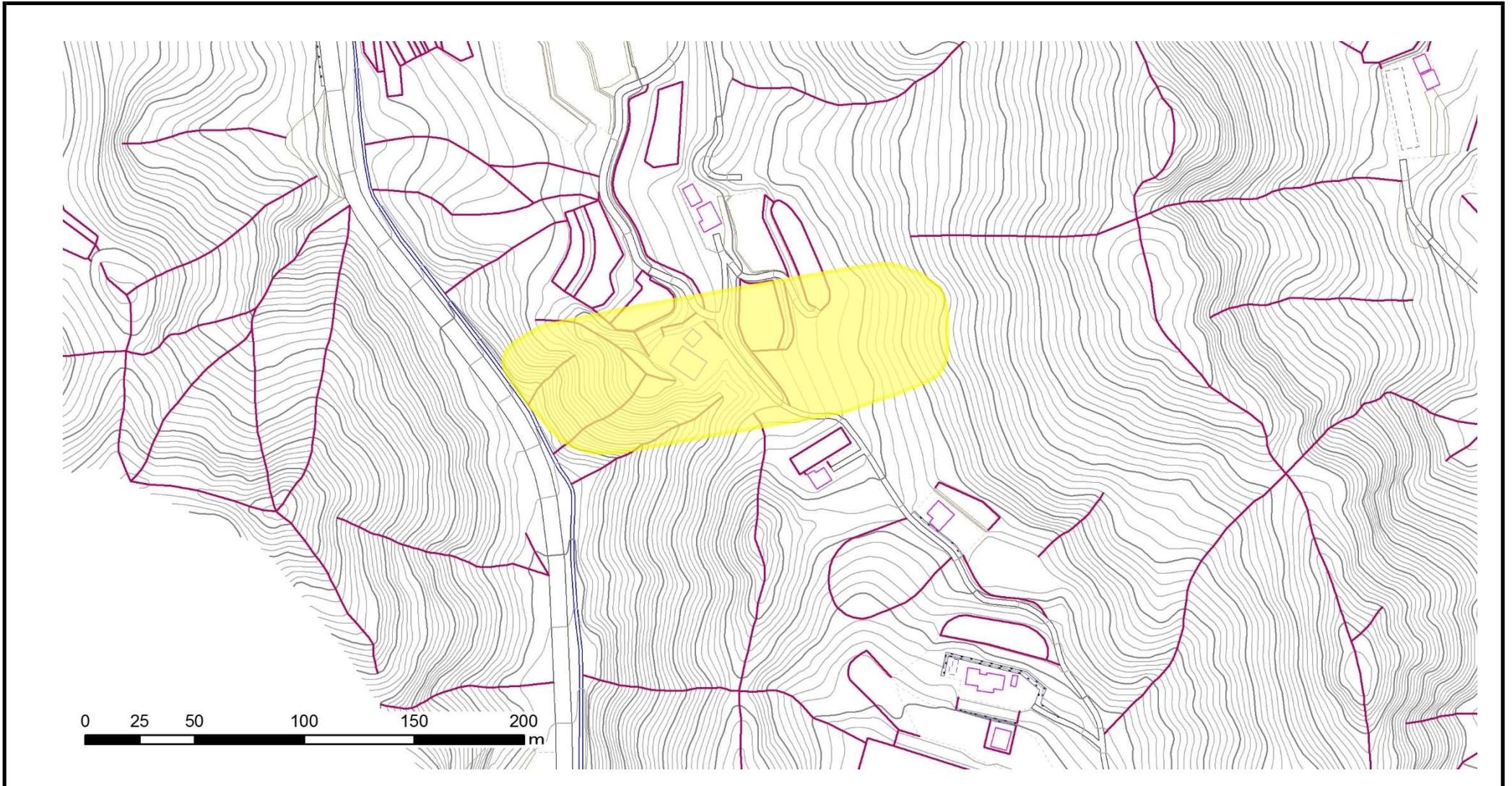
この地図は、国土地理院長の承認を得て、同院発行の電子地形図25000及び電子地形図20万を複製したものである。(承認番号 平30情複、第927号)



# 土砂災害警戒区域等の指定の告示に係る図書(様式2)



土砂災害防止法施行第二条の基準に該当する区域(土砂災害警戒区域)		 縮尺 1:2,500	自然現象の種類	地滑り	箇所番号	44	箇所名	湯沢1
			告示番号	警戒区域:千第246号	地滑り区域名	A~B		
			告示年月日	令和3年4月6日	所在地	安房郡鋸南町横根		

# 土砂災害警戒区域等の指定の告示に係る図書(様式2)



土砂災害防止法施行第二条の基準に該当する区域(土砂災害警戒区域)		 縮尺 1:2,500	自然現象の種類	地滑り	箇所番号	44	箇所名	湯沢1
			告示番号	警戒区域:千第246号	地滑り区域名	A		
			告示年月日	令和3年4月6日	所在地	安房郡鋸南町横根		

## 土砂災害警戒区域等の指定の告示に係る図書(様式2)



土砂災害防止法施行第二条の基準に該当する区域(土砂災害警戒区域)			自然現象の種類	地滑り	箇所番号	44	箇所名	湯沢1
		告示番号	警戒区域:千第246号	地滑り区域名	B			
		縮尺 1:2,500	告示年月日	令和3年4月6日	所在地	安房郡鋸南町横根		