

土砂災害警戒区域等の指定の告示に係る図書(様式1)



(1/200,000)

様式-1(地)
土砂災害警戒区域 位置図

自然現象の種類

地滑り

箇所番号

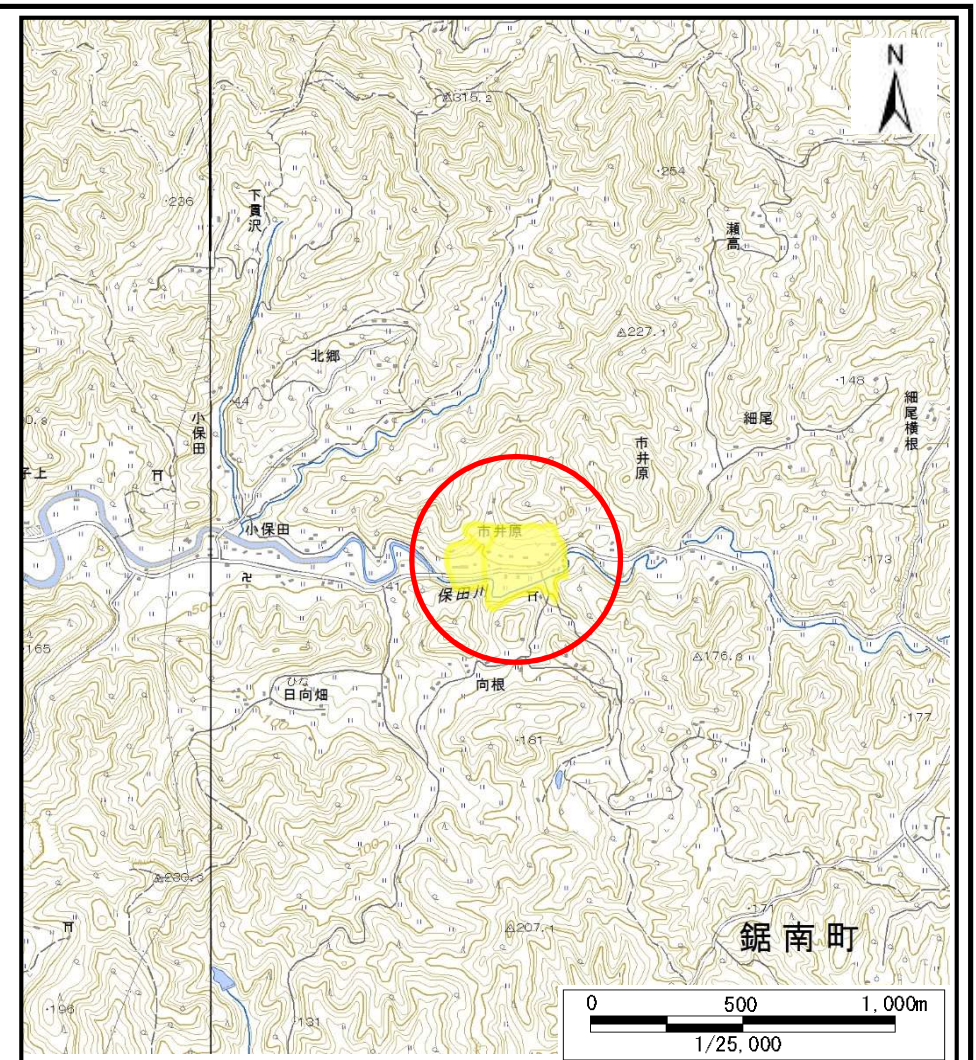
15

箇所名

市井原

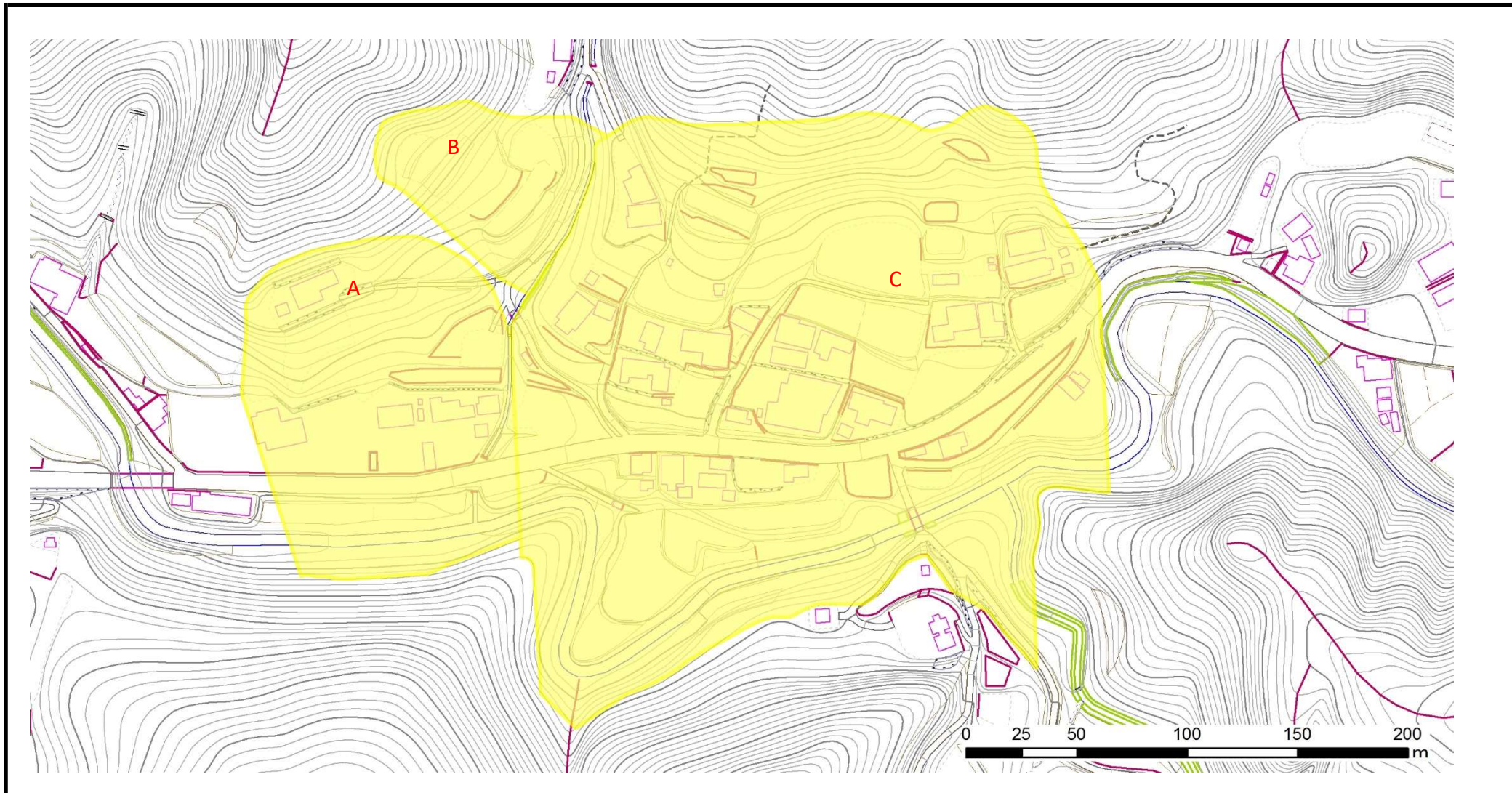
所在地



安房郡鋸南町市井原



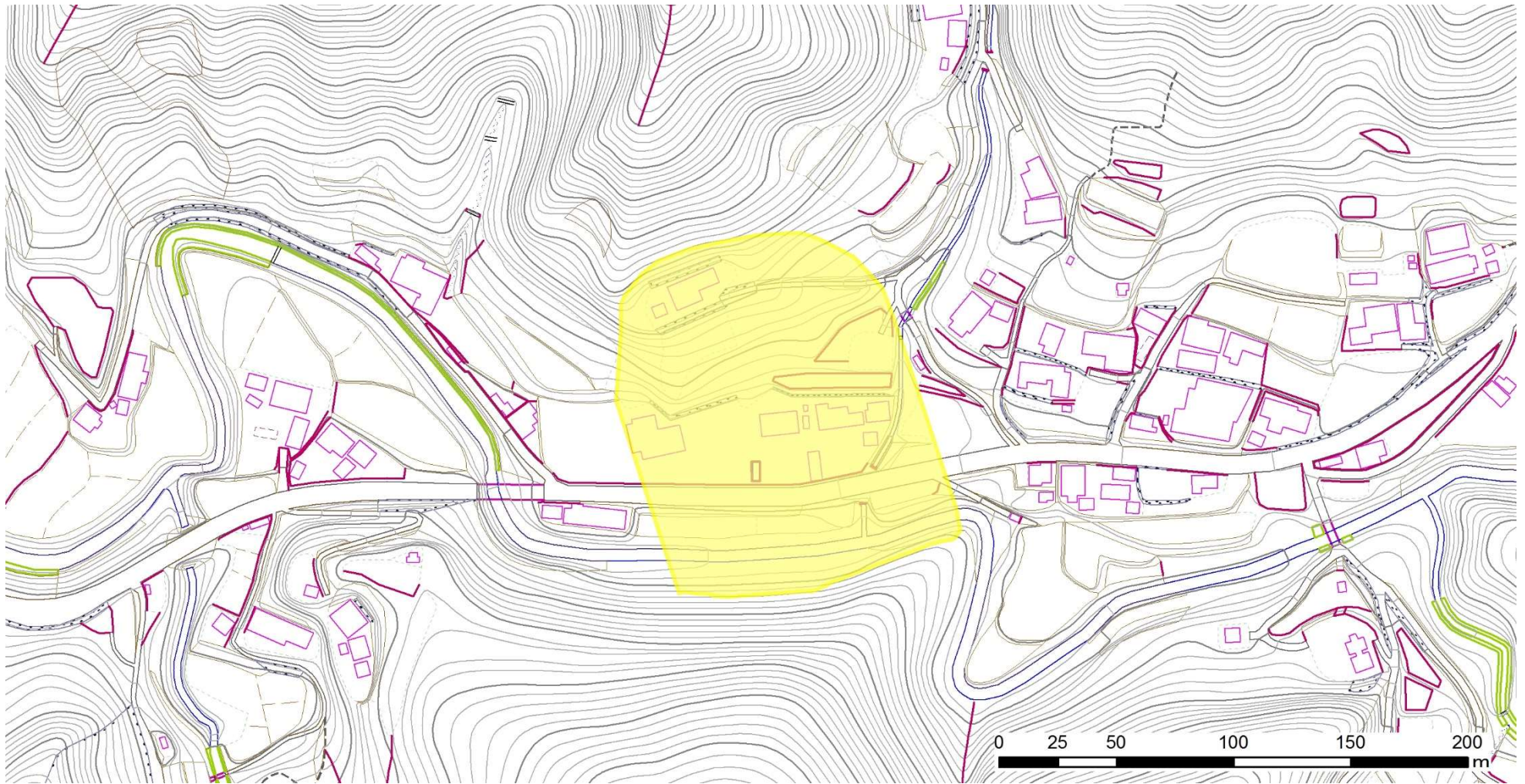
(1/25,000)



土砂災害警戒区域等の指定の告示に係る図書(様式2)



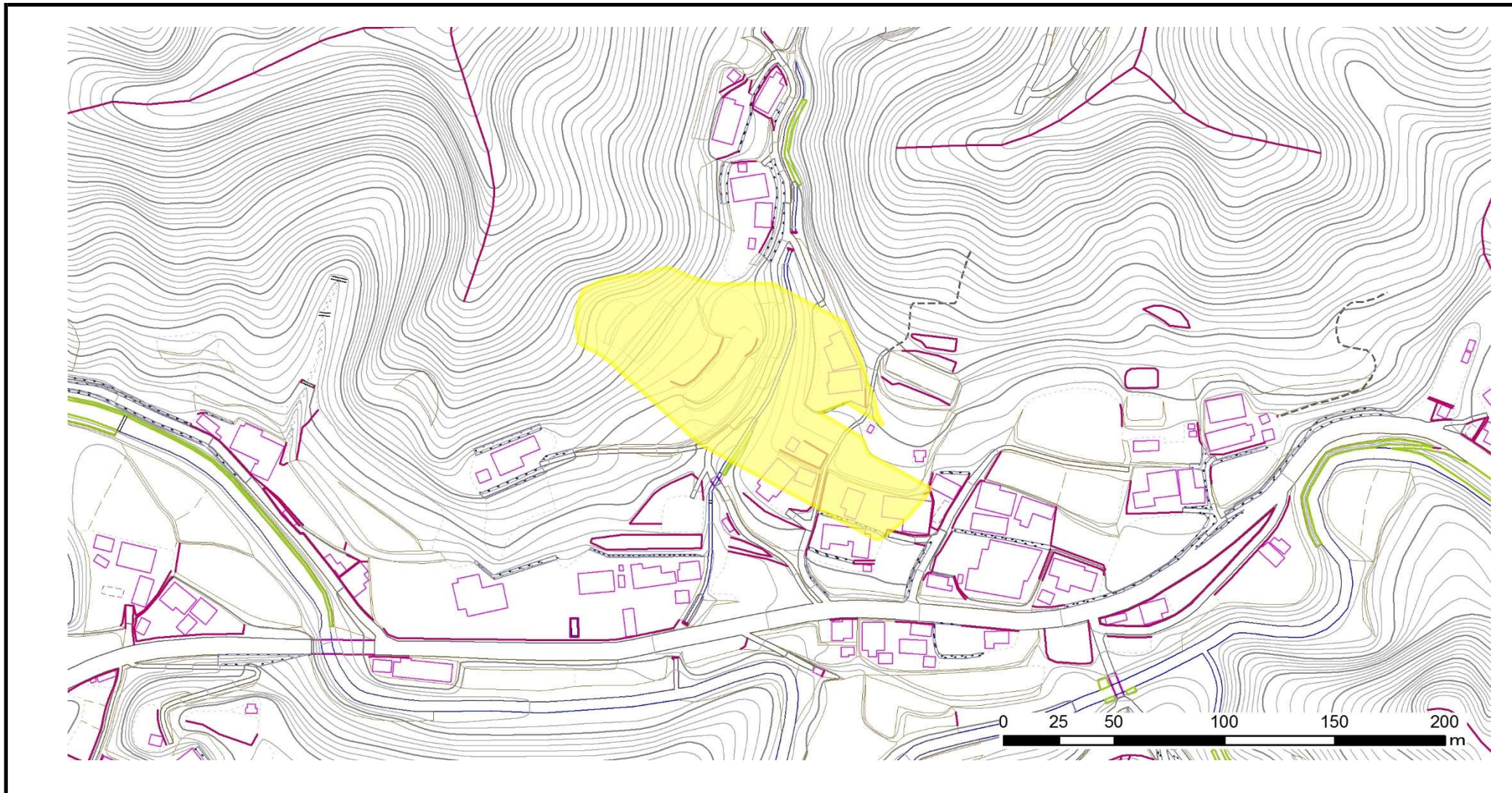
土砂災害防止法施行第二条の基準に該当する区域(土砂災害警戒区域)		 縮尺 1:2,500	自然現象の種類	地滑り	箇所番号	15	箇所名	市井原
			告示番号	警戒区域:千第246号	地滑り区域名	A~C		
			告示年月日	令和3年4月6日	所在地	安房郡鋸南町市井原		

土砂災害警戒区域等の指定の告示に係る図書(様式2)



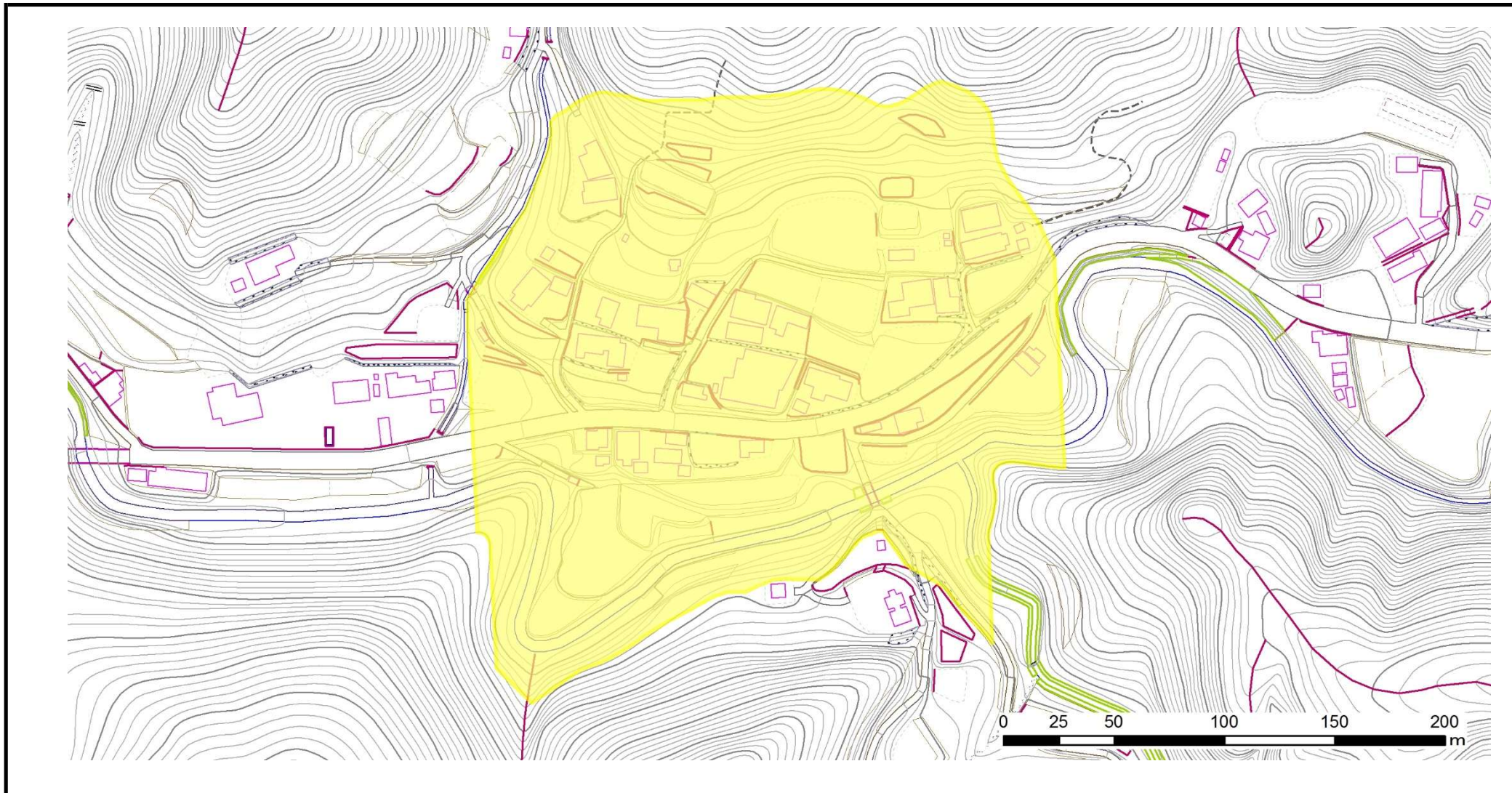
土砂災害防止法施行第二条の基準に該当する区域(土砂災害警戒区域)			自然現象の種類	地滑り	箇所番号	15	箇所名	市井原
			告示番号	警戒区域:千第246号	地滑り区域名	A		
			告示年月日	令和3年4月6日	所在地	安房郡鋸南町市井原		
		縮尺 1:2,500						

土砂災害警戒区域等の指定の告示に係る図書(様式2)



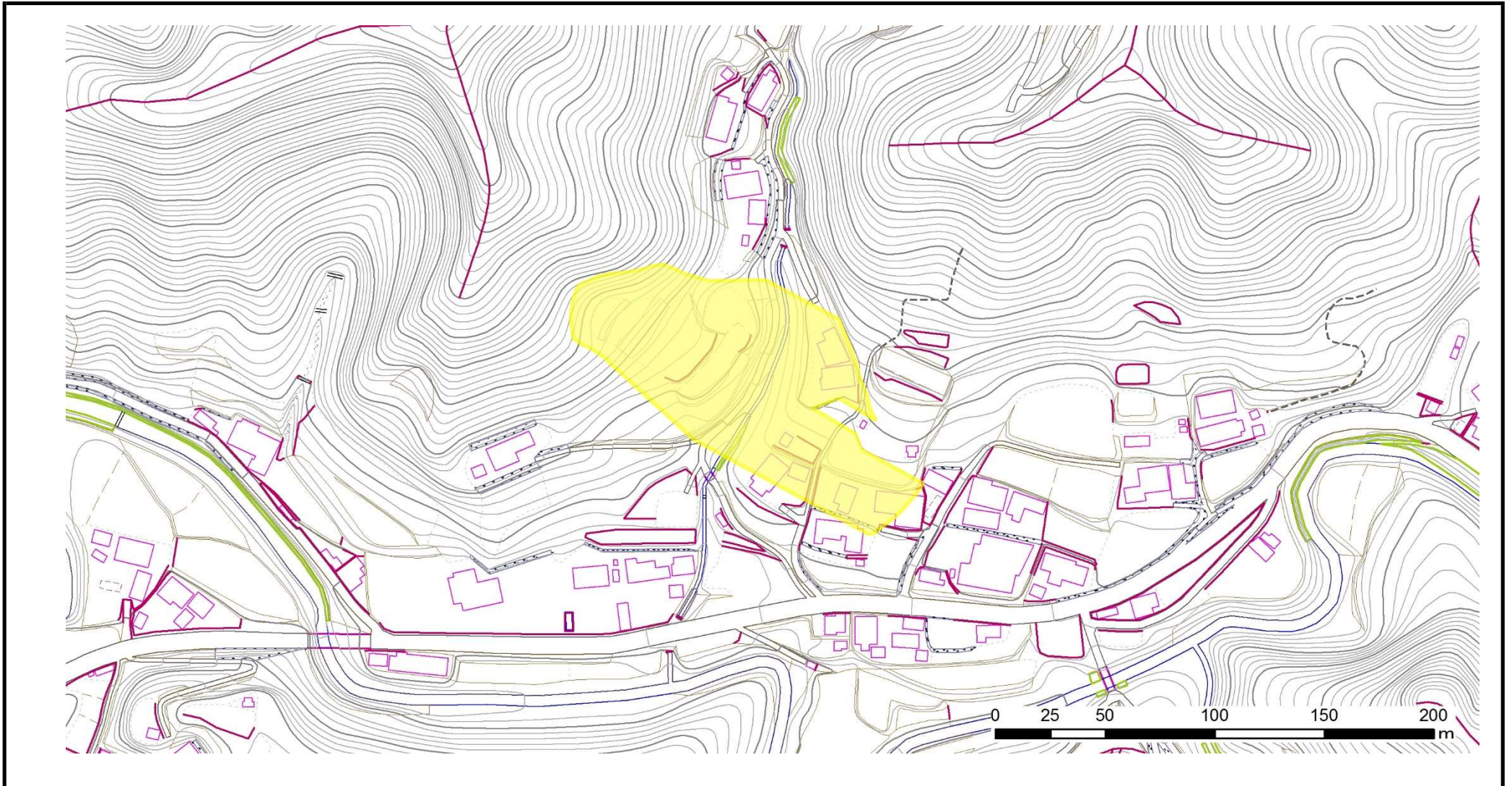
土砂災害防止法施行第二条の基準に該当する区域(土砂災害警戒区域)		N ↑	自然現象の種類	地滑り	箇所番号	15	箇所名	市井原
		縮尺 1:2,500	告示番号	警戒区域:千第246号	地滑り区域名	B		
			告示年月日	令和3年4月6日	所在地	安房郡鋸南町市井原		



土砂災害警戒区域等の指定の告示に係る図書(様式2)



土砂災害防止法施行第二条の基準に該当する区域(土砂災害警戒区域)	■	N ↑	自然現象の種類	地滑り	箇所番号	15	箇所名	市井原	
		縮尺 1:2,500	告示番号	警戒区域:千第246号	地滑り区域名	C			
		告示年月日	令和3年4月6日	所在地	安房郡鋸南町市井原				

参考図



土砂災害防止法施行第二条の基準に該当する区域(土砂災害警戒区域)		 縮尺 1:2,500	自然現象の種類	地滑り	箇所番号	15	箇所名	市井原
			告示番号	警戒区域:千第246号	地滑り区域名	B		
			告示年月日	令和3年4月6日	所在地	安房郡鋸南町市井原		