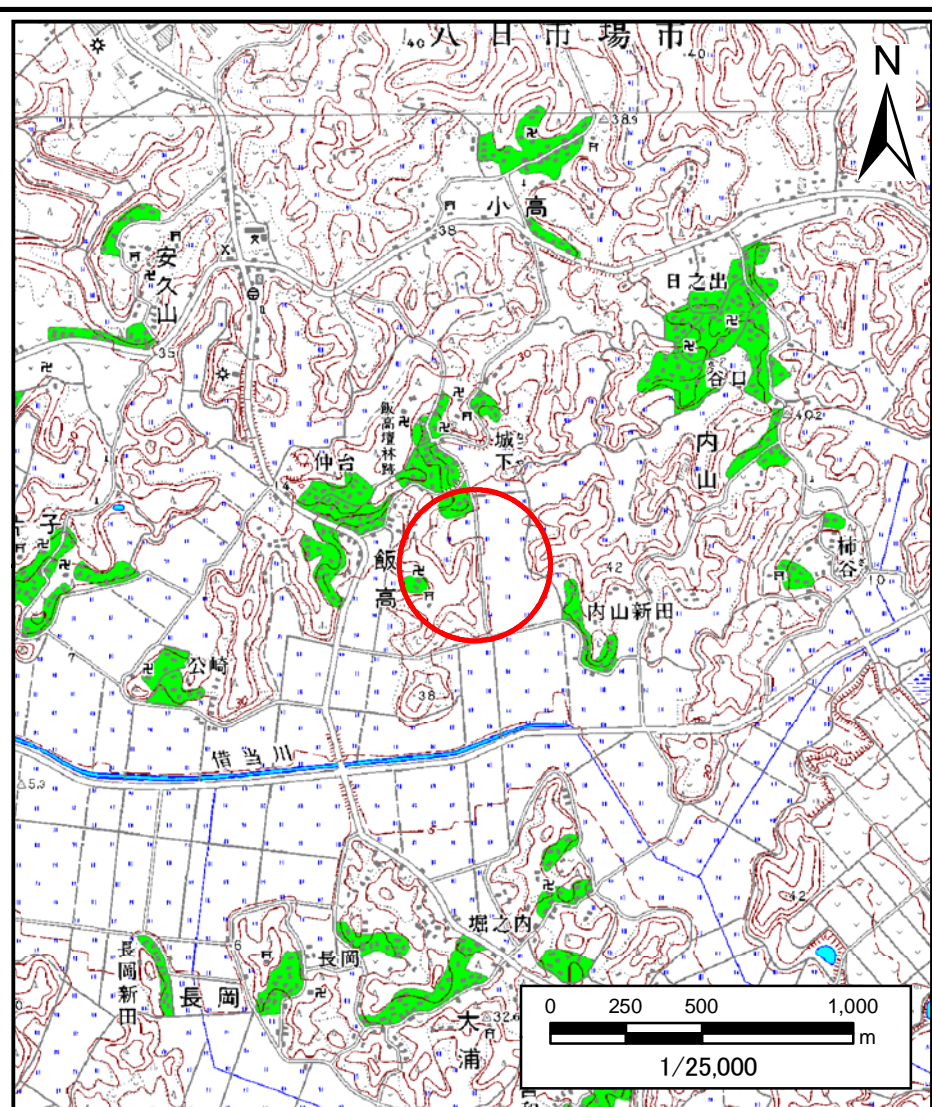


# 土砂災害警戒区域等の指定の告示に係る図書（様式1）



(1/200,000)

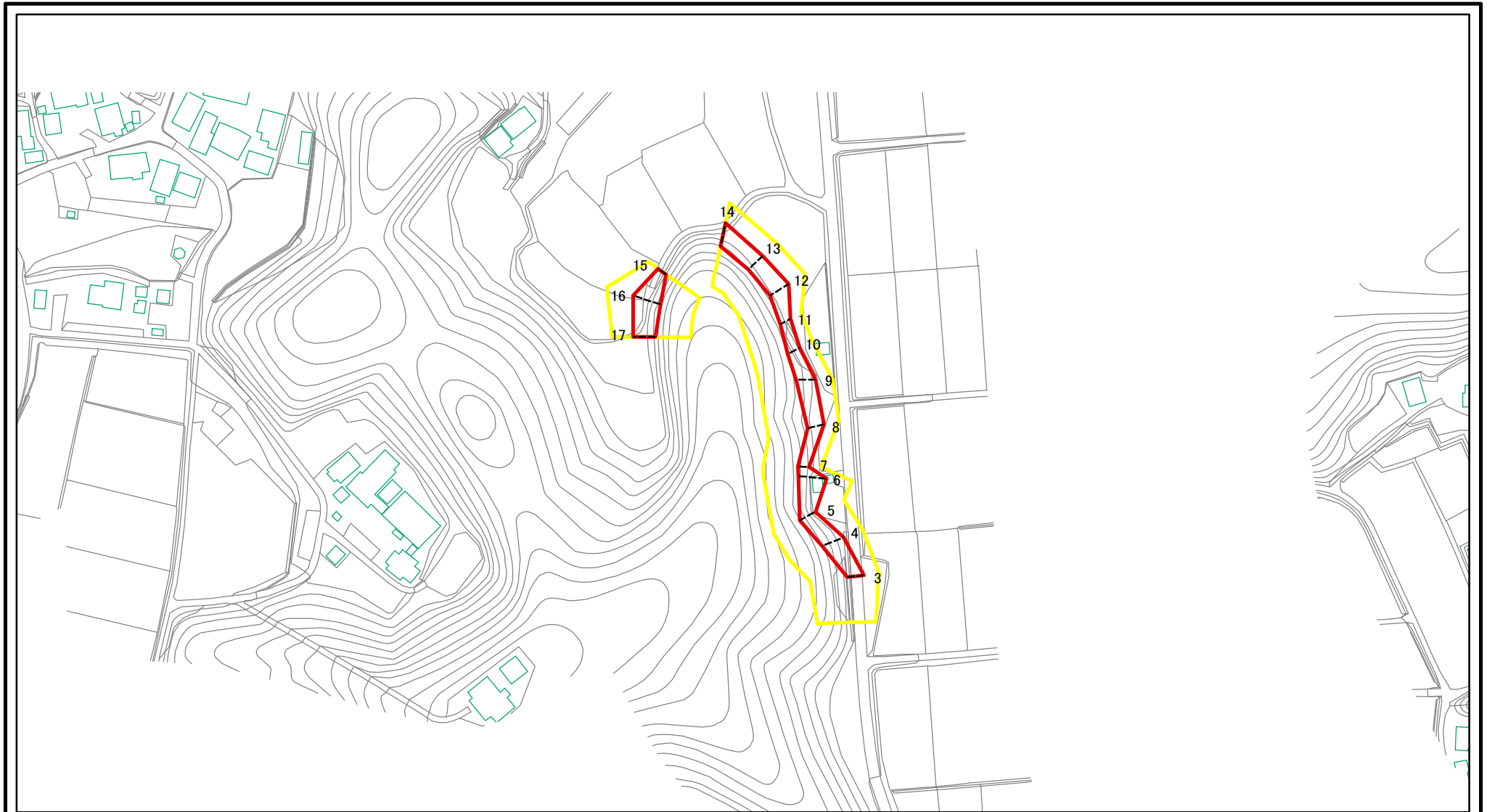


(1/25,000)

|                                      |         |         |
|--------------------------------------|---------|---------|
| 様式1(急)<br>土砂災害警戒区域・土砂災害特別警戒区域<br>位置図 | 自然現象の種類 | 急傾斜地の崩壊 |
|                                      | 箇所番号    | Ⅲ-0170  |
|                                      | 箇所名     | 飯高18    |
|                                      | 所在地     | 匣瑛市飯高   |

この地図は、国土地理院長の承認を得て、同院発行の数値地図20000(地図画像)及び数値地図25000(地図画像)を複製したものである。(承認番号 平28情複、第885号)

# 土砂災害警戒区域等の指定の告示に係る図書(様式2)

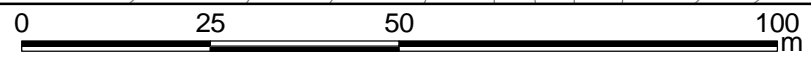
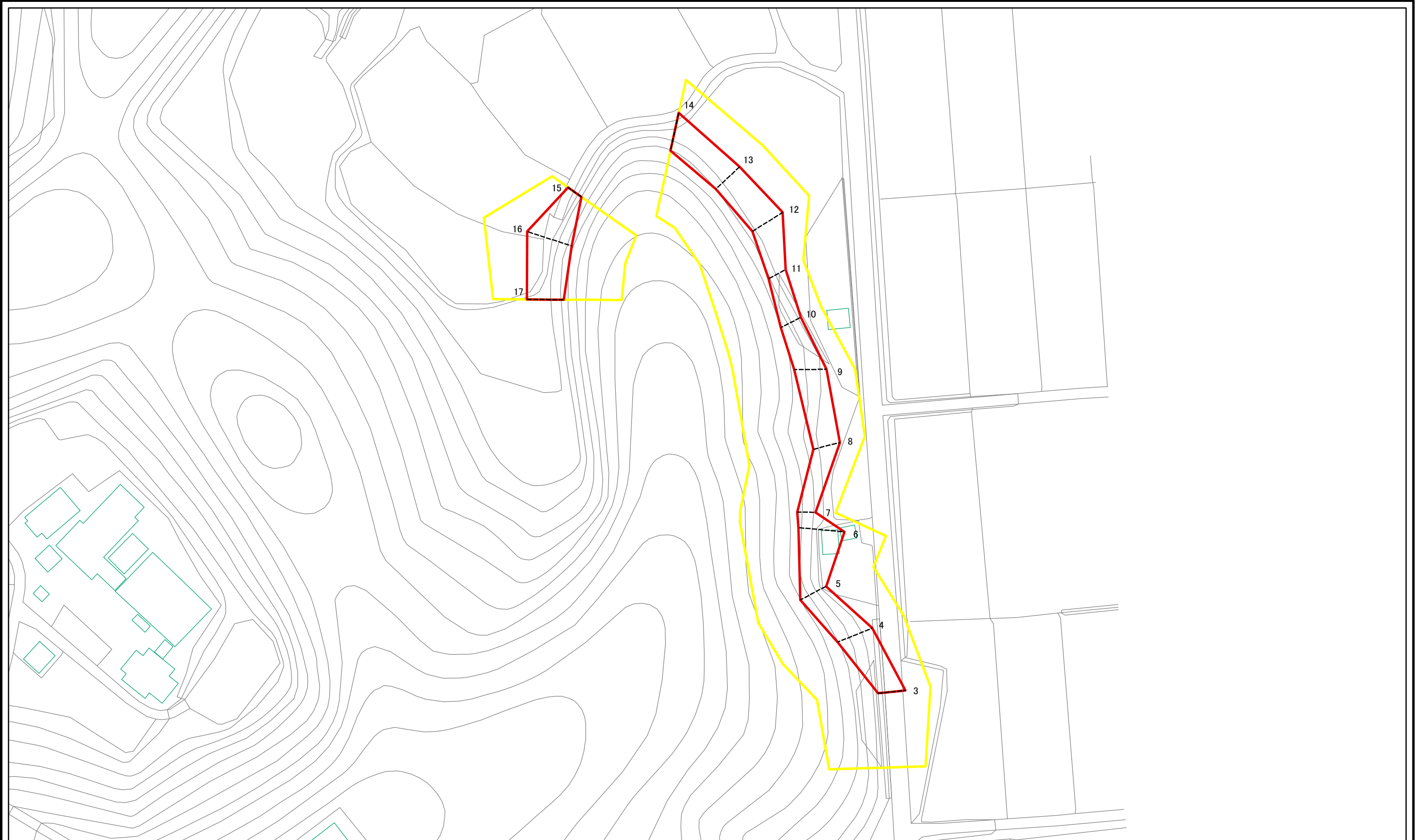


0 25 50 100  
m

図中の数字は横断測線番号を示す

|   |                         |  |                   |         |                          |      |        |
|---|-------------------------|--|-------------------|---------|--------------------------|------|--------|
| <b>様式2(急)</b><br><b>土砂災害警戒区域・土砂災害特別警戒区域</b><br><b>区域図</b> | 土砂災害防止法施行令第二条の基準に該当する区域 |  | <br>縮尺<br>1:2,500 | 自然現象の種類 | 急傾斜地の崩壊                  | 箇所番号 | Ⅲ-0170 |
|   | 土砂災害防止法施行令第三条の基準に該当する区域 |  |                   | 告示番号    | 千葉県告示第207号<br>千葉県告示第218号 | 箇所名  | 飯高18   |
|   | それ以外の区域                 |  |                   | 告示年月日   | 令和2年3月31日                | 所在地  | 匝瑳市飯高  |

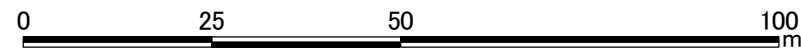
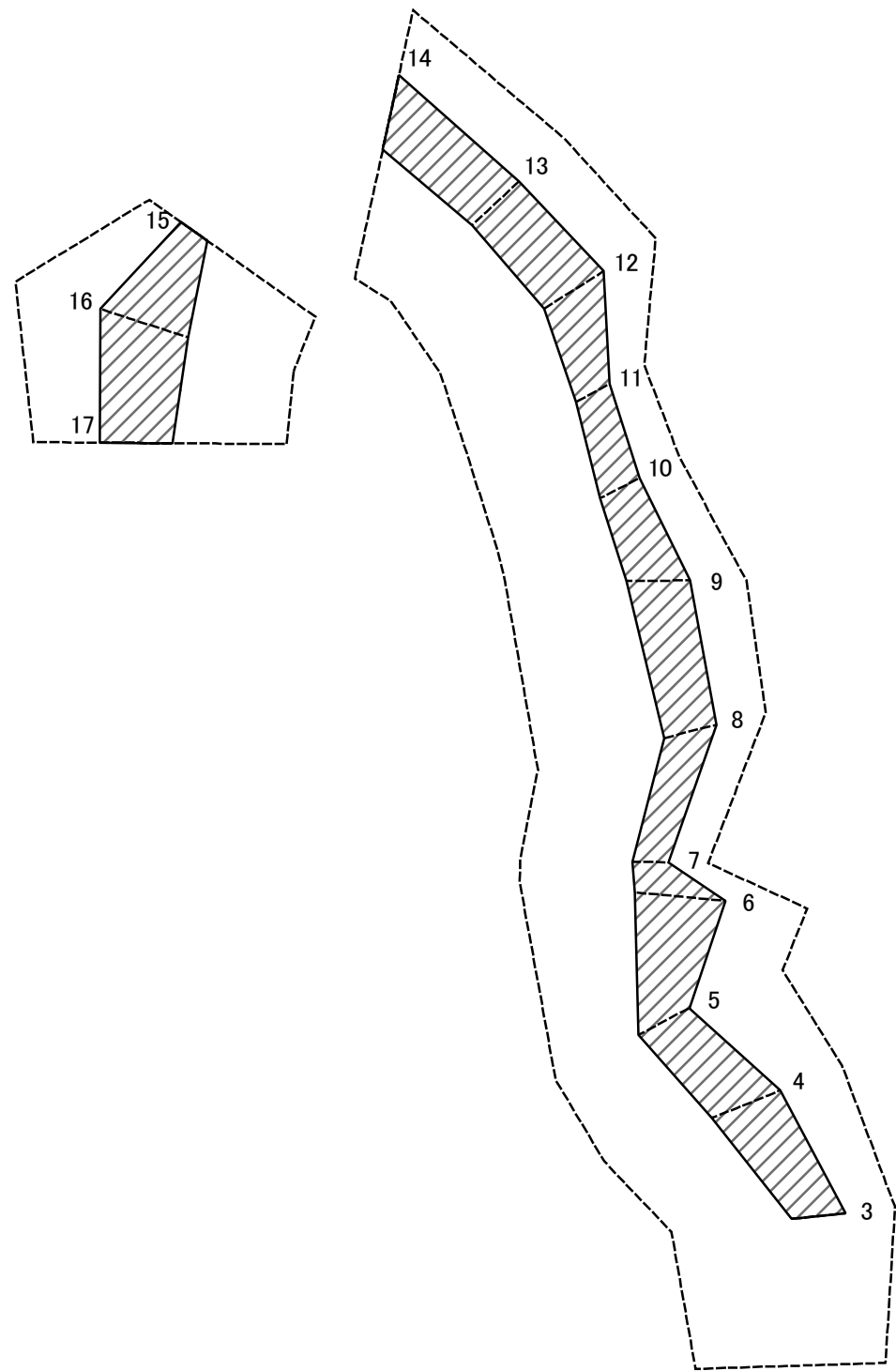
# 土砂災害警戒区域等の指定の公示に係る図書(様式2)参考図



図中の数字は横断測線番号を示す

|  |                         |  |                    |         |                          |      |        |
|--|-------------------------|--|--------------------|---------|--------------------------|------|--------|
| <b>様式2(急)</b><br>土砂災害警戒区域・土砂災害特別警戒区域<br>区域図(参考図) | 土砂災害防止法施行令第二条の基準に該当する区域 |  | N<br>縮尺<br>1:1,000 | 自然現象の種類 | 急傾斜地の崩壊                  | 箇所番号 | Ⅲ-0170 |
|  | 土砂災害防止法施行令第三条の基準に該当する区域 |  |                    | 告示番号    | 千葉県告示第207号<br>千葉県告示第218号 | 箇所名  | 飯高18   |
|  | それ以外の区域                 |  |                    | 告示年月日   | 令和2年3月31日                | 所在地  | 匝瑳市飯高  |

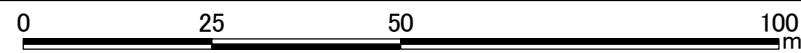
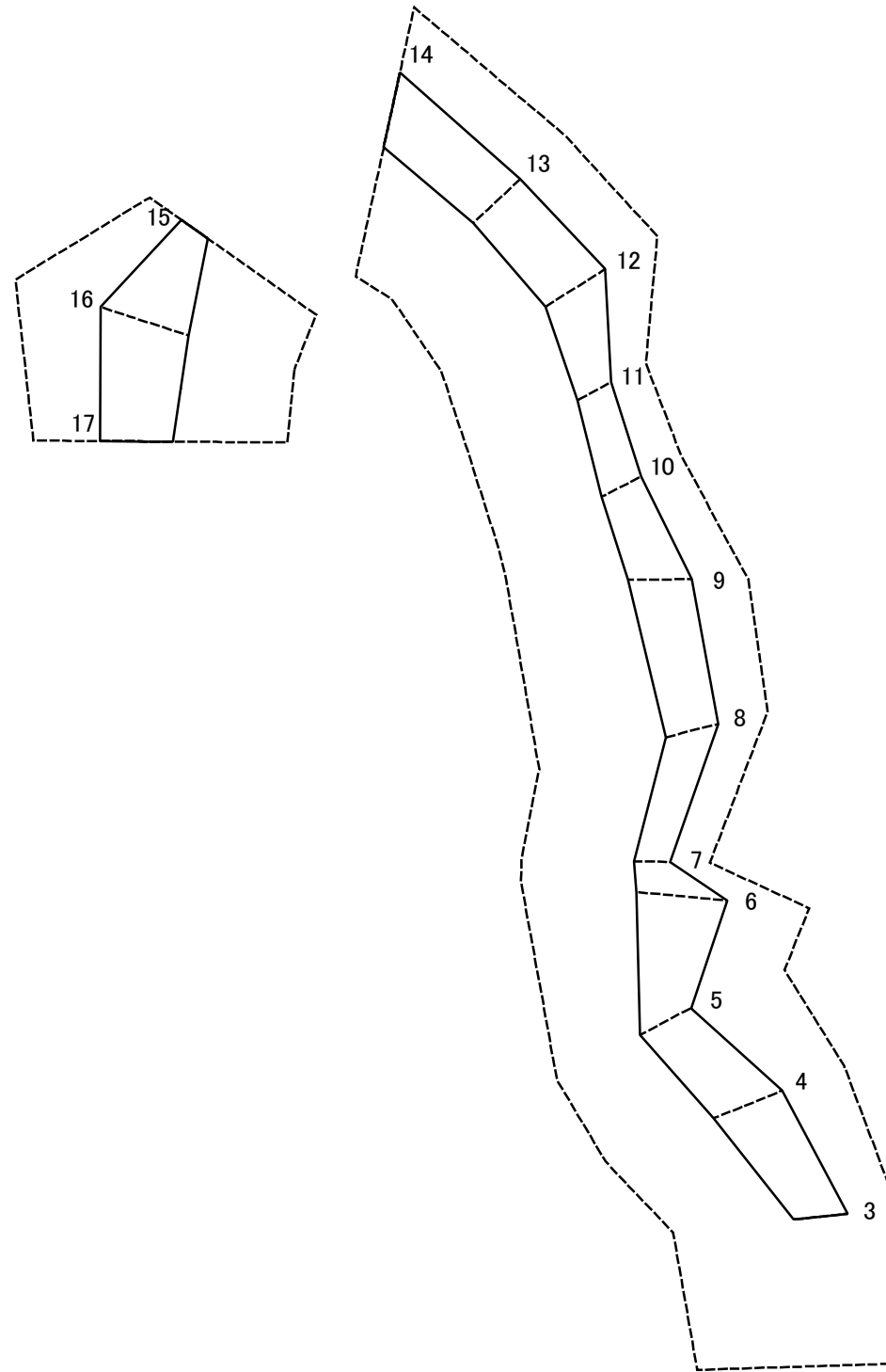
# 土砂災害警戒区域等の指定の告示に係る図書(様式2-1)



図中の数字は横断測線番号を示す

|  |                         |  |                    |         |                          |      |        |
|--|-------------------------|--|--------------------|---------|--------------------------|------|--------|
| 様式2-1(急)<br>土砂災害特別警戒区域の区域区分図<br>(急傾斜地の崩壊に伴う土石等の移動により<br>建築物の地上部に作用すると想定される力)<br><力区分:移動> | 土砂災害防止法施行令第2条の基準に該当する区域 |  | N<br>縮尺<br>1:1,000 | 自然現象の種類 | 急傾斜地の崩壊                  | 箇所番号 | Ⅲ-0170 |
|  | 土砂災害防止法施行令第3条の基準に該当する区域 |  |                    | 告示番号    | 千葉県告示第207号<br>千葉県告示第218号 | 箇所名  | 飯高18   |
|  | それ以外の区域                 |  |                    | 告示年月日   | 令和2年3月31日                | 所在地  | 匝瑳市飯高  |

# 土砂災害警戒区域等の指定の告示に係る図書(様式2-2)



図中の数字は横断測線番号を示す

|  |                         |  |                    |         |                          |      |        |
|--|-------------------------|--|--------------------|---------|--------------------------|------|--------|
| 様式2-2(急)<br>土砂災害特別警戒区域の区域区分図<br>(急傾斜地の崩壊に伴う土石等の堆積により<br>建築物の地上部に作用すると想定される力)<br><力区分:堆積> | 土砂災害防止法施行令第二条の基準に該当する区域 |  | N<br>縮尺<br>1:1,000 | 自然現象の種類 | 急傾斜地の崩壊                  | 箇所番号 | Ⅲ-0170 |
|  | 土砂災害防止法施行令第三条の基準に該当する区域 |  |                    | 告示番号    | 千葉県告示第207号<br>千葉県告示第218号 | 箇所名  | 飯高18   |
|  | それ以外の区域                 |  |                    | 告示年月日   | 令和2年3月31日                | 所在地  | 匝瑳市飯高  |

