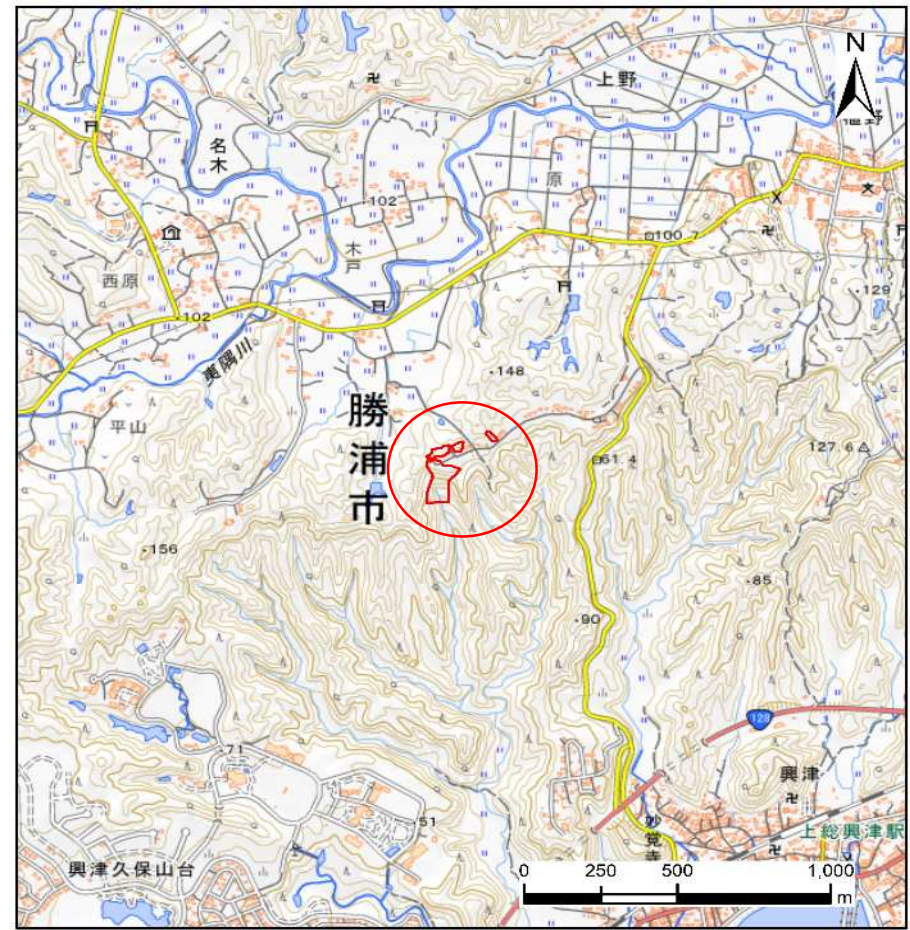


## 土砂災害警戒区域等の指定の告示に係る図書(様式1)



(1/200,000)

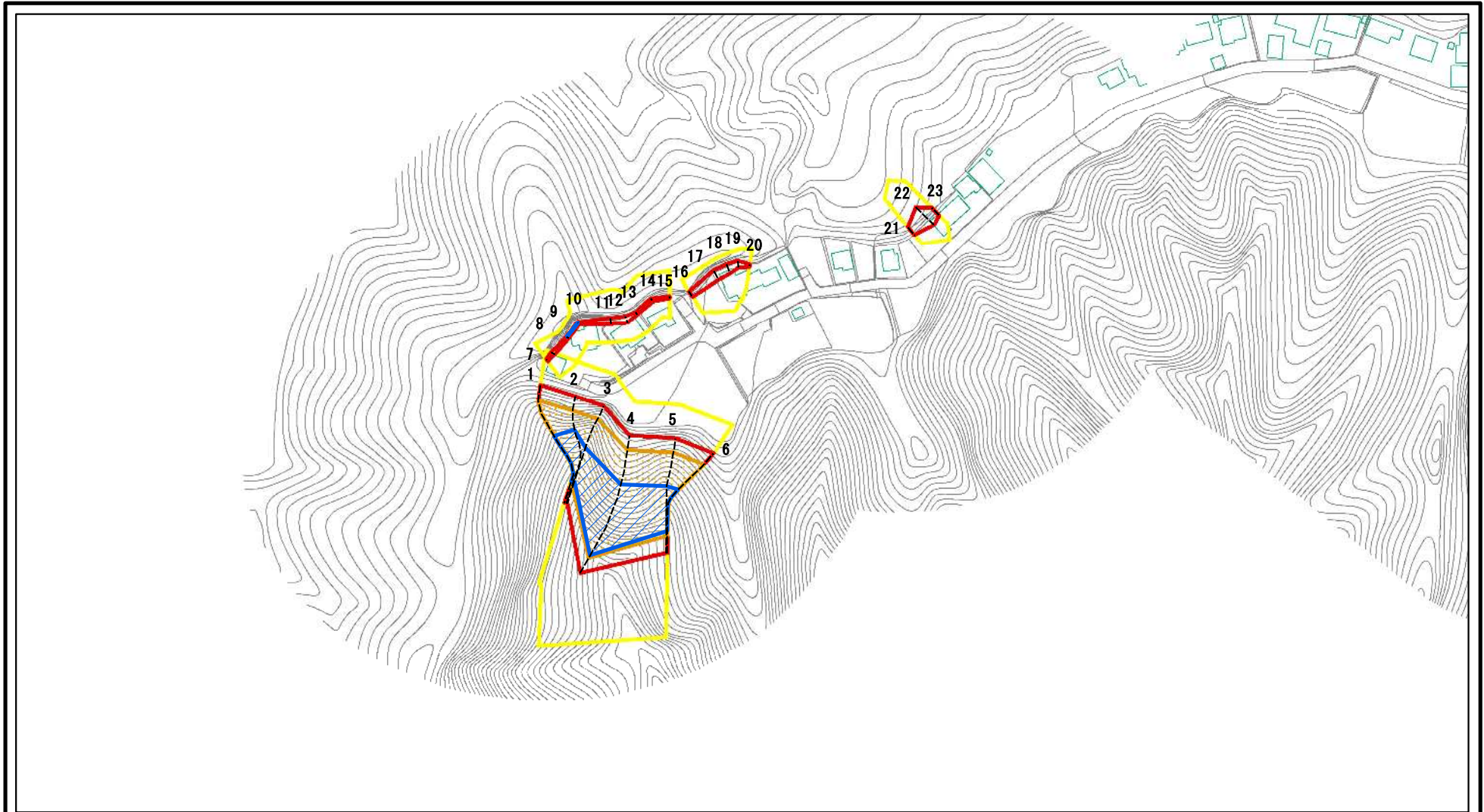


(1/25,000)

様式1(急)  
土砂災害警戒区域・土砂災害特別警戒区域  
位置図

自然現象の種類	急傾斜地の崩壊
箇所番号	I-121K2036
箇所名	興津18
所在地	勝浦市興津、上植野

# 土砂災害警戒区域等の指定の告示に係る図書(様式2)



0 25 50 100  
m

図中の数字は横断測線番号を示す

様式2(急)

土砂災害警戒区域・土砂災害特別警戒区域  
区域図(その1)

土砂災害防止法施行令第二条の基準に該当する区域



N

自然現象  
の種類

急傾斜地の崩壊

箇所番号

I-121K2036

土砂災害防止法  
施行令第三条の  
基準に該当する  
区域



縮尺

告示番号

箇所名

興津18

土石等の(移動)高さが1m以下の場合、  
土石等の移動による力が100kN/mを超える区域  
土石等の堆積の高さが3mを超える区域  
それ以外の区域



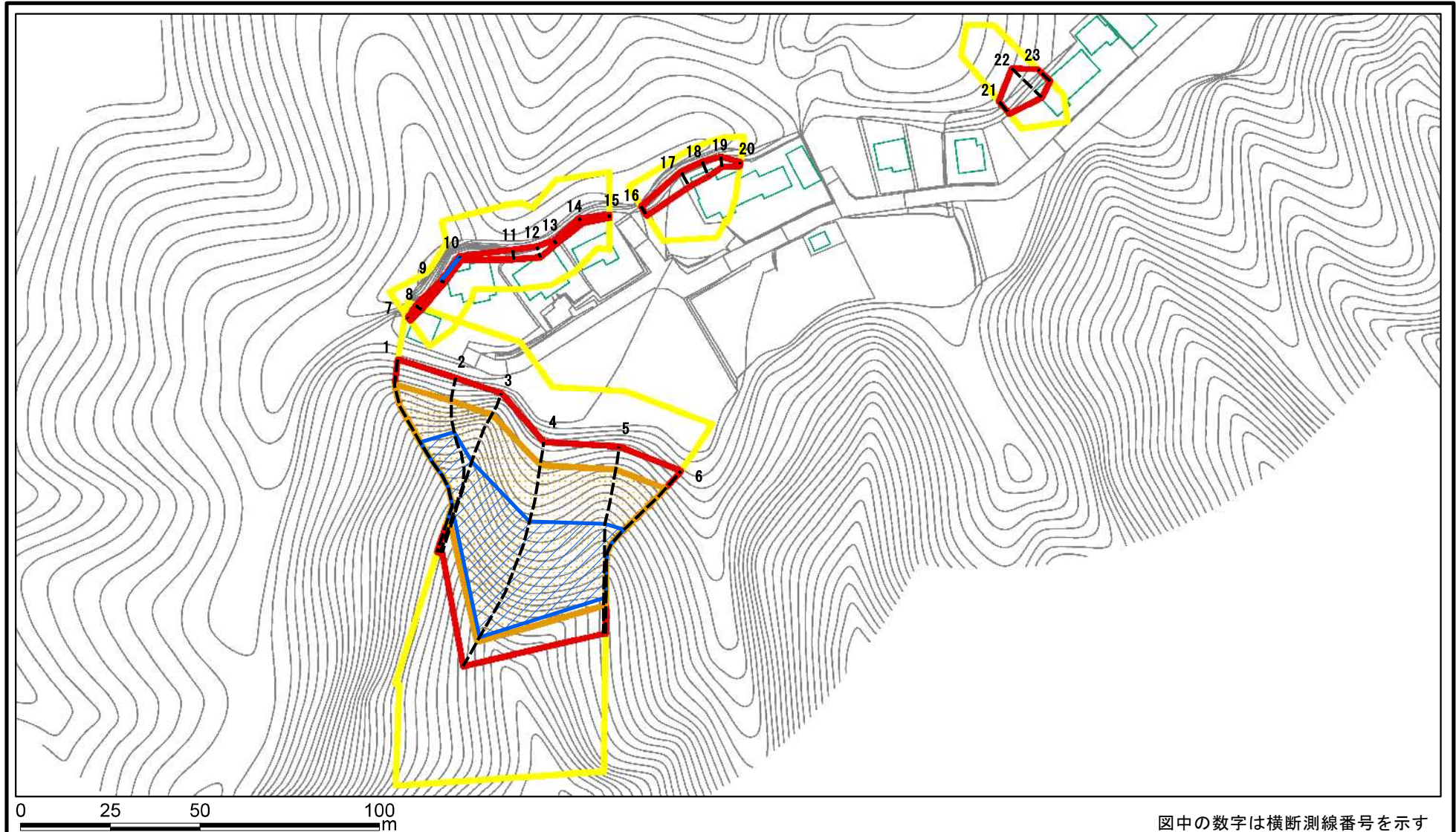
1:2,500

告示年月日

所在地

勝浦市興津、上植野

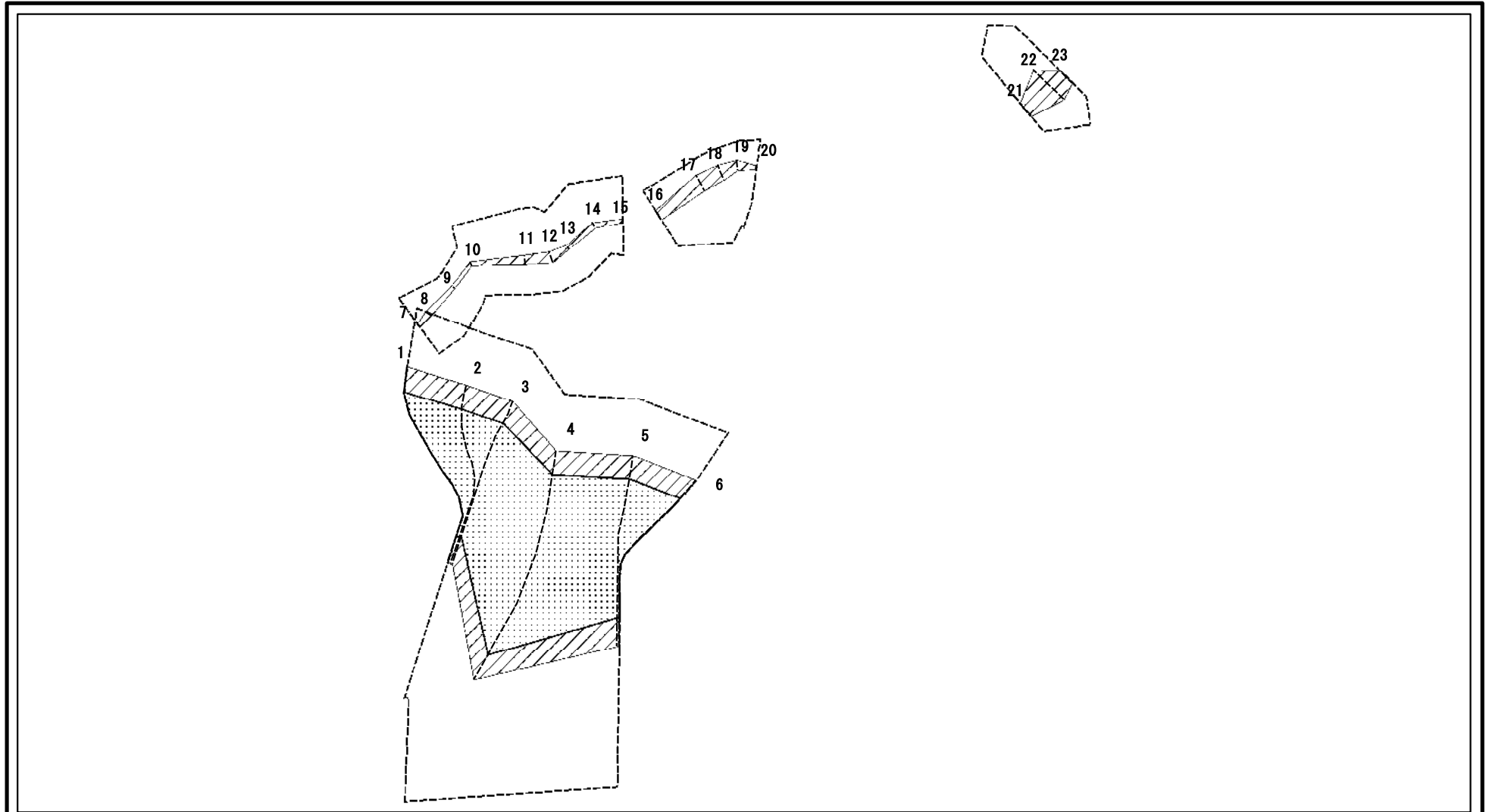
# 土砂災害警戒区域等の指定の告示に係る図書(様式2)参考図



図中の数字は横断測線番号を示す

<b>様式2(急)</b> 土砂災害警戒区域・土砂災害特別警戒区域 区域図(参考図)	土砂災害防止法施行令第二条の基準に該当する区域		N 縮尺 1:1,500	自然現象の種類	急傾斜地の崩壊	箇所番号	I-121K2036
	土砂災害防止法施行令第三条の基準に該当する区域			告示番号		箇所名	興津18
	土砂等の(移動)高さが1m以下の場合、土砂等の移動による力が100kN/mを超える区域		告示年月日		所在地	勝浦市興津、上植野	
	土砂等の堆積の高さが3mを超える区域 それ以外の区域						

# 土砂災害警戒区域等の指定の告示に係る図書(様式2-1)

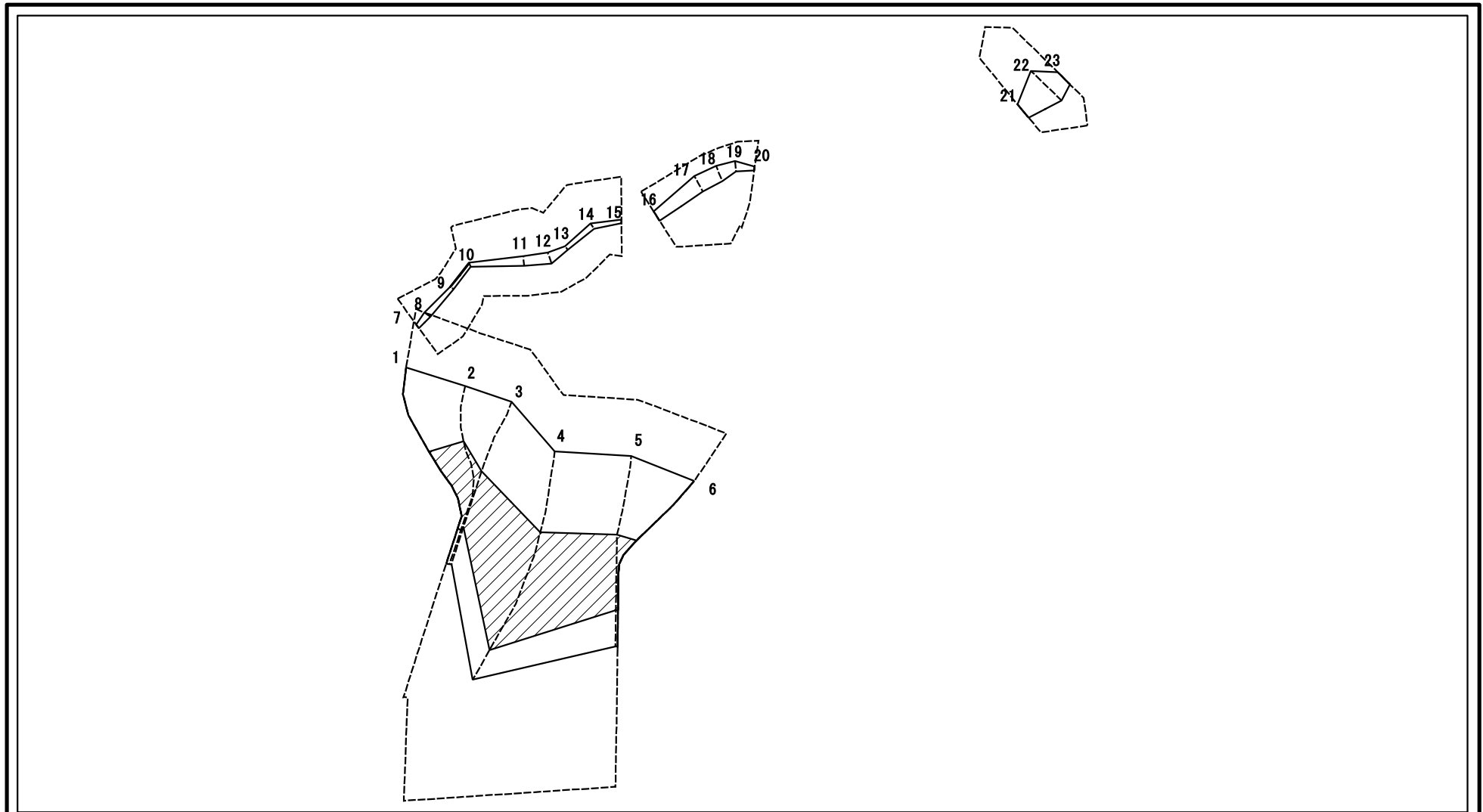


0 25 50 100  
m

図中の数字は横断測線番号を示す

様式2-1(急) 土砂災害特別警戒区域の区域区分図 (急傾斜地の崩壊に伴う土石等の移動により 建築物の地上部に作用すると想定される力) <力区分・移動>	土砂災害防止法施行令第二条の基準に該当する区域			N 縮尺 1:1,500	自然現象の種類	急傾斜地の崩壊	箇所番号	I-121K2036
	土砂災害防止法施行令第三条の基準に該当する区域	土石等の(移動)高さが1m以下の場合、土石等の移動による力が100kN/mを超える区域			告示番号		箇所名	興津18
	それ以外の区域				告示年月日		所在地	勝浦市興津、上植野

# 土砂災害警戒区域等の指定の告示に係る図書(様式2-2)



図中の数字は横断測線番号を示す

様式2-2(急) 土砂災害特別警戒区域の区域区分図 (急傾斜地の崩壊に伴う土石等の堆積により 建築物の地上部に作用すると想定される力) <力区分・堆積>	土砂災害防止法施行令第二条の基準に該当する区域		N 縮尺 1:1,500	自然現象の種類	急傾斜地の崩壊	箇所番号	I-121K2036
	土砂災害防止法施行令第三条の基準に該当する区域			告示番号		箇所名	興津18
	それ以外の区域			告示年月日		所在地	勝浦市興津、上植野

# 土砂災害警戒区域等の指定の告示に係る図書(様式3)

横断測線の区間	土石等の移動により建築物の地上部に作用すると想定される力				土石等の堆積により建築物の地上部に作用すると想定される力				横断測線の区間	土石等の移動により建築物の地上部に作用すると想定される力				土石等の堆積により建築物の地上部に作用すると想定される力			
	土石等の(移動)高さが1m以下の場合、土石等の移動による力が100kN/m <sup>2</sup> を超える区域		それ以外の区域		土石等の堆積の高さが3mを超える区域		それ以外の区域			土石等の(移動)高さが1m以下の場合、土石等の移動による力が100kN/m <sup>2</sup> を超える区域		それ以外の区域		土石等の堆積の高さが3mを超える区域		それ以外の区域	
	力の大きさのうち最大のもの(kN/m <sup>2</sup> )	土石等の高さ(m)	力の大きさのうち最大のもの(kN/m <sup>2</sup> )	土石等の高さ(m)	力の大きさのうち最大のもの(kN/m <sup>2</sup> )	土石等の高さ(m)	力の大きさのうち最大のもの(kN/m <sup>2</sup> )	土石等の高さ(m)		力の大きさのうち最大のもの(kN/m <sup>2</sup> )	土石等の高さ(m)	力の大きさのうち最大のもの(kN/m <sup>2</sup> )	土石等の高さ(m)	力の大きさのうち最大のもの(kN/m <sup>2</sup> )	土石等の高さ(m)	力の大きさのうち最大のもの(kN/m <sup>2</sup> )	土石等の高さ(m)
1 ~ 2	161.86	1.00	100.00	1.00	22.79	4.04	16.95	3.00	~								
2 ~ 3	161.86	1.00	100.00	1.00	22.79	4.04	16.95	3.00	~								
3 ~ 4	165.85	1.00	100.00	1.00	24.19	4.28	16.95	3.00	~								
4 ~ 5	165.85	1.00	100.00	1.00	24.19	4.28	16.95	3.00	~								
5 ~ 6	162.76	1.00	100.00	1.00	22.08	3.91	16.95	3.00	~								
7 ~ 8	-	-	23.47	1.00	-	-	16.95	3.00	~								
8 ~ 9	-	-	23.47	1.00	-	-	16.95	3.00	~								
9 ~ 10	-	-	9.08	1.00	20.76	3.67	16.95	3.00	~								
10 ~ 11	-	-	32.64	1.00	-	-	16.95	3.00	~								
11 ~ 12	-	-	36.50	1.00	-	-	13.89	2.46	~								
12 ~ 13	-	-	36.50	1.00	-	-	16.95	3.00	~								
13 ~ 14	-	-	24.86	1.00	-	-	16.95	3.00	~								
14 ~ 15	-	-	24.86	1.00	-	-	16.91	2.99	~								
16 ~ 17	-	-	36.99	1.00	-	-	15.22	2.69	~								
17 ~ 18	-	-	38.79	1.00	-	-	15.22	2.69	~								
18 ~ 19	-	-	38.79	1.00	-	-	16.65	2.95	~								
19 ~ 20	-	-	23.81	1.00	-	-	16.95	3.00	~								
21 ~ 22	-	-	84.93	1.00	-	-	9.75	1.73	~								
22 ~ 23	-	-	84.93	1.00	-	-	9.29	1.64	~								
~									~								
~									~								
~									~								
~									~								
~									~								
~									~								
~									~								
~									~								

様式3(急)  建築物の構造の規制に必要な衝撃に関する事項	自然現象の種類	急傾斜地の崩壊	箇所番号	I-121K2036
	告示番号		箇所名	興津18
	告示年月日		所在地	勝浦市興津、上植野