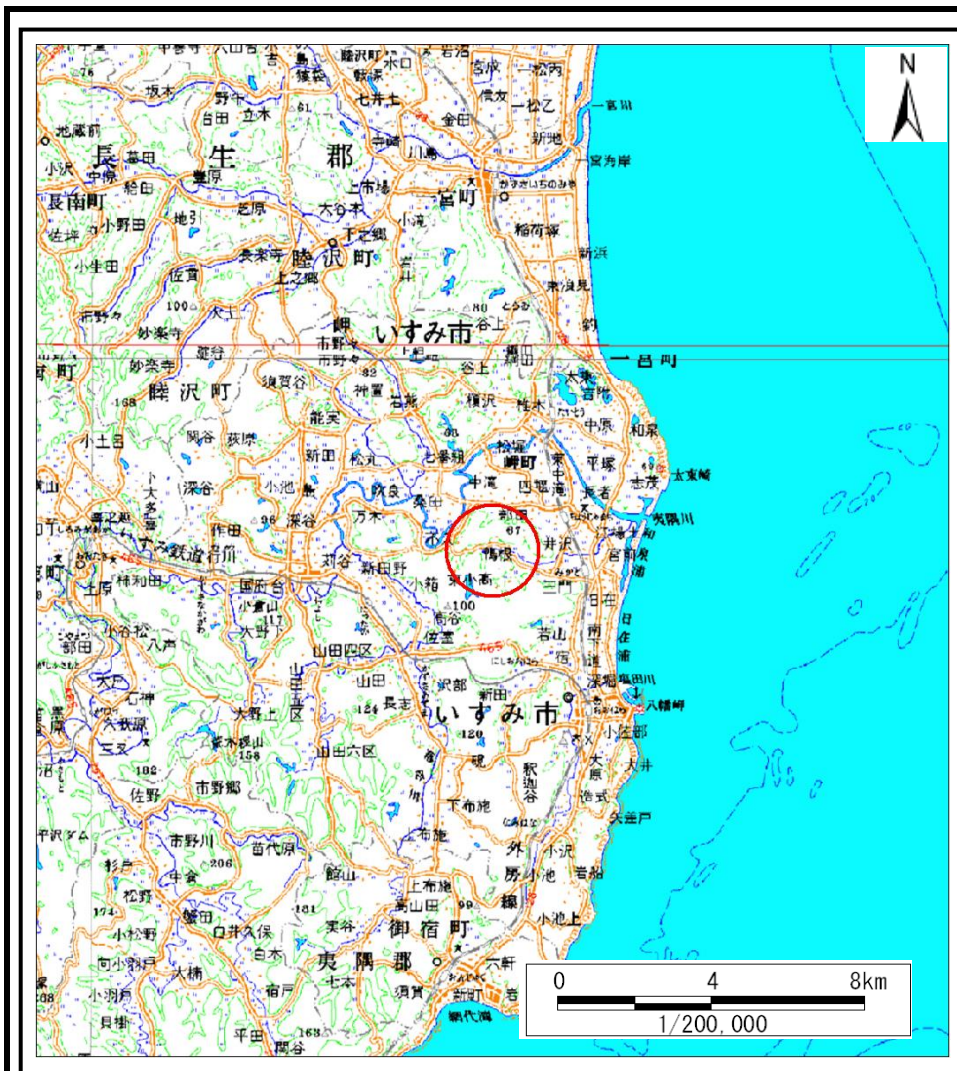
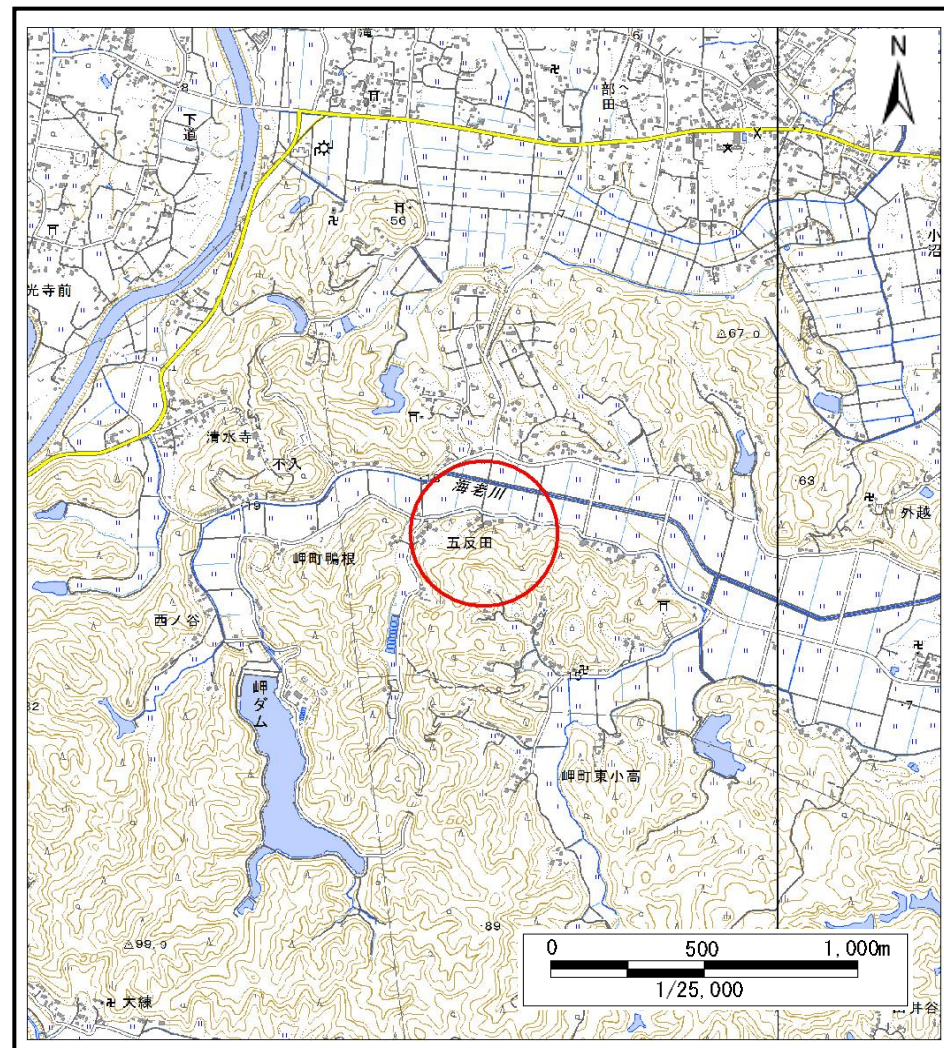


土砂災害警戒区域等の指定の告示に係る図書(様式1)



(1/200,000)



(1/25,000)

様式1(急)

土砂災害警戒区域・土砂災害特別警戒区域
位置図

自然現象の種類

急傾斜地の崩壊

箇所番号

Ⅱ-4300

箇所名

岬町鴨根26

所在地

いすみ市岬町鴨根、岬町東小高

この地図は、国土地理院長の承認を得て、同院発行の電子地形図25000及び電子地形図20万を複製したものである。(承認番号 平28情複、第1139号)

土砂災害警戒区域等の指定の告示に係る図書(様式2)

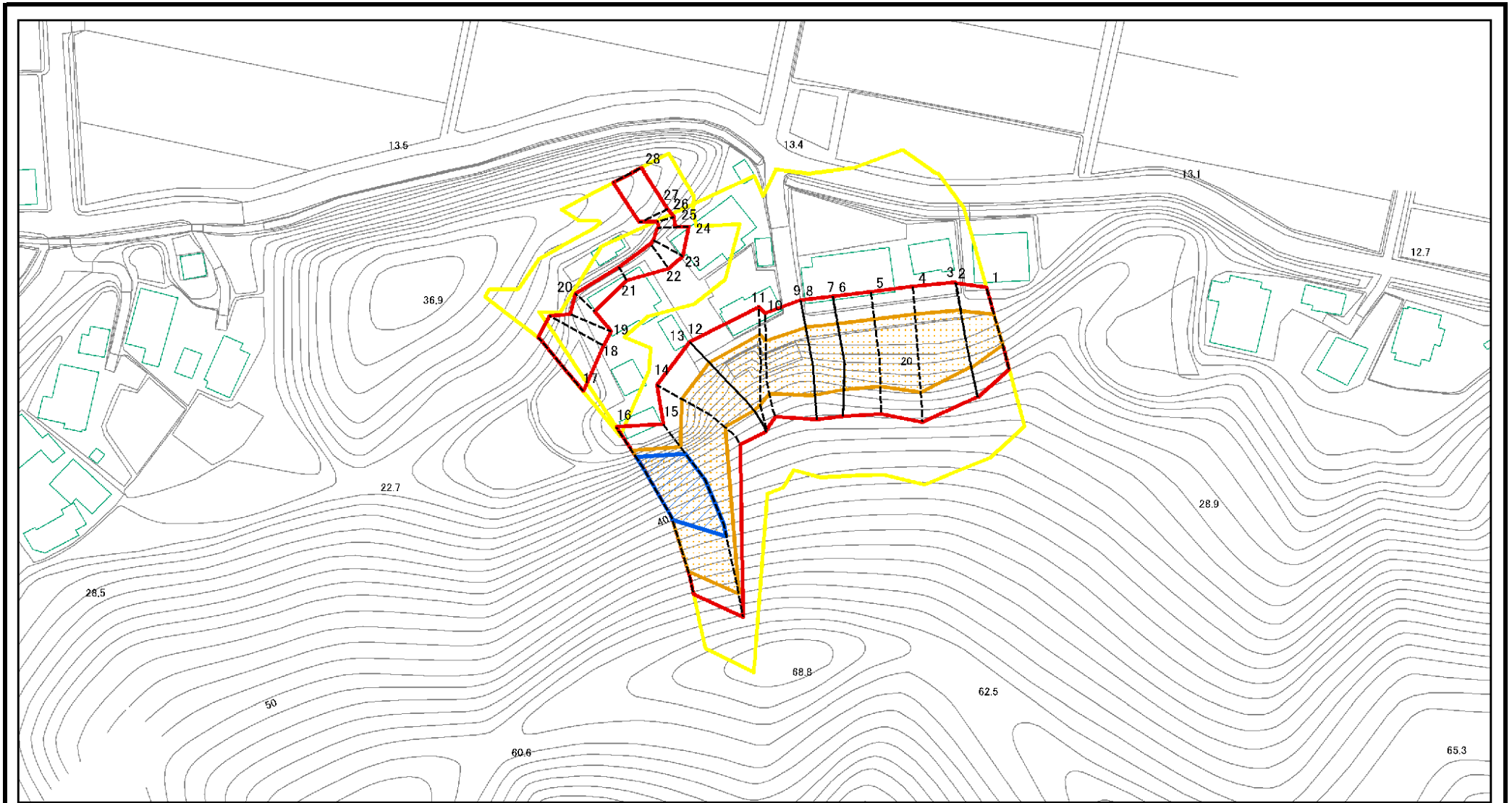


0 25 50 100
m

図中の数字は横断測線番号を示す

様式2(急) 土砂災害警戒区域・土砂災害特別警戒区域 区域図	土砂災害防止法施行令第二条の基準に該当する区域		N 縮尺 1:2,500	自然現象の種類	急傾斜地の崩壊	箇所番号	II-4300
	土砂災害防止法施行令第三条の基準に該当する区域			告示番号	警戒区域: 千葉県告示第187号 特別警戒区域: 千葉県告示第189号	箇所名	岬町鴨根26
	土砂等の(移動)高さが1m以下の場合、土砂等の移動による力が100kN/m ² を超える区域			告示年月日	令和3年3月23日	所在地	いすみ市岬町鴨根、岬町東小高
	土砂等の堆積の高さが3mを超える区域						
	それ以外の区域						

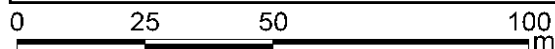
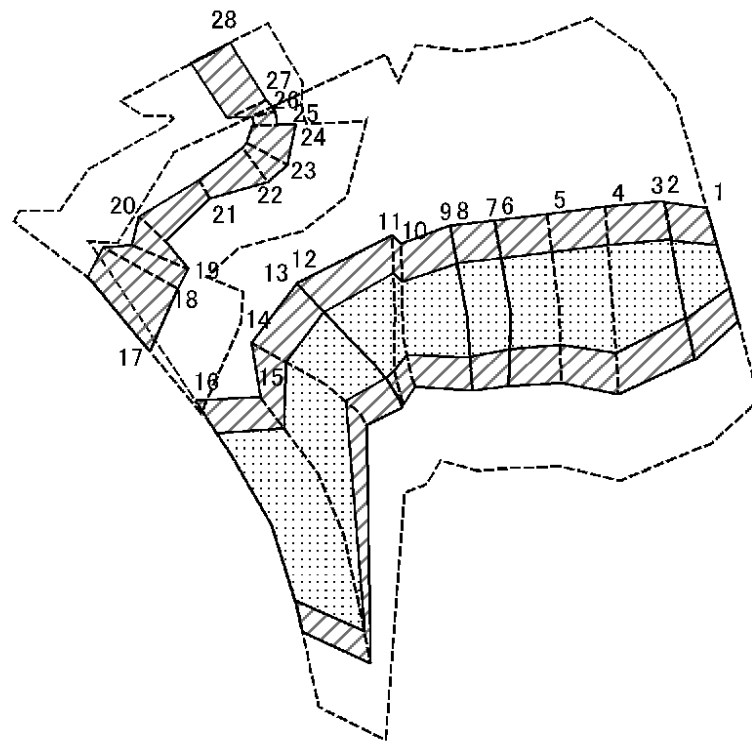
土砂災害警戒区域等の指定の告示に係る図書(様式2)参考図



図中の数字は横断測線番号を示す

様式2(急) 土砂災害警戒区域・土砂災害特別警戒区域 区域図(参考図)	土砂災害防止法施行令第二条の基準に該当する区域		縮尺 1:1,500	自然現象の種類	急傾斜地の崩壊	箇所番号	II-4300
	土砂災害防止法施行令第三条の基準に該当する区域			告示番号	警戒区域:千葉県告示第187号 特別警戒区域:千葉県告示第189号	箇所名	岬町鴨根26
	土砂等の(移動)高さが1m以下の場合、土砂等の移動による力が100kN/m ² を超える区域			告示年月日	令和3年3月23日	所在地	いすみ市岬町鴨根、岬町東小高
	土砂等の堆積の高さが3mを超える区域						
	それ以外の区域						

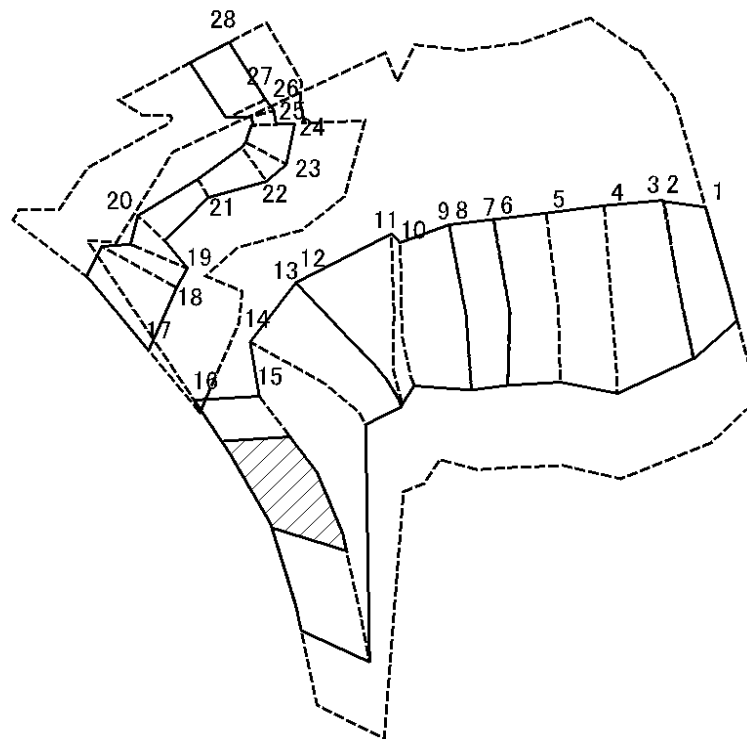
土砂災害警戒区域等の指定の告示に係る図書(様式2-1)



図中の数字は横断測線番号を示す

様式2-1(急) 土砂災害特別警戒区域の区域区分図 (急傾斜地の崩壊に伴う土石などの移動により 建築物の地上部に作用すると想定される力)	土砂災害防止法施行令第二条の基準に該当する区域			N 縮尺 1:1,500	自然現象の種類	急傾斜地の崩壊	箇所番号	II-4300
	土砂災害防止法施行令第三条の基準に該当する区域	土石等の(移動)高さが1m以下の場合、 土石等の移動による力が100kN/m ² を超える区域			告示番号	警戒区域:千葉県告示第187号 特別警戒区域:千葉県告示第189号	箇所名	岬町鴨根26
		それ以外の区域			告示年月日	令和3年3月23日	所在地	いすみ市岬町鴨根、岬町東小高

土砂災害警戒区域等の指定の告示に係る図書(様式2-2)



図中の数字は横断測線番号を示す

様式2-2(急) 土砂災害特別警戒区域の区域区分図 (急傾斜地の崩壊に伴う土石などの堆積により 建築物の地上部に作用すると想定される力)	土砂災害防止法施行令第二条の基準に該当する区域			N 縮尺 1:1,500	自然現象の種類	急傾斜地の崩壊	箇所番号	II-4300
	土砂災害防止法施行令第三条の基準に該当する区域	土石等の堆積の高さが3mを超える区域			告示番号	警戒区域:千葉県告示第187号 特別警戒区域:千葉県告示第189号	箇所名	岬町鴨根26
		それ以外の区域			告示年月日	令和3年3月23日	所在地	いすみ市岬町鴨根、岬町東小高

土砂災害警戒区域等の指定の告示に係る図書(様式3)

横断測線の区間	土石等の移動により建築物の地上部に作用すると想定される力				土石等の堆積により建築物の地上部に作用すると想定される力				横断測線の区間	土石等の移動により建築物の地上部に作用すると想定される力				土石等の堆積により建築物の地上部に作用すると想定される力			
	土石等の(移動)高さが1m以下の場合、土石等の移動による力が100kN/m ² を超える区域		それ以外の区域		土石等の堆積の高さが3mを超える区域		それ以外の区域			土石等の(移動)高さが1m以下の場合、土石等の移動による力が100kN/m ² を超える区域		それ以外の区域		土石等の堆積の高さが3mを超える区域		それ以外の区域	
	力の大きさのうち最大のもの(kN/m ²)	土石等の高さ(m)	力の大きさのうち最大のもの(kN/m ²)	土石等の高さ(m)	力の大きさのうち最大のもの(kN/m ²)	土石等の高さ(m)	力の大きさのうち最大のもの(kN/m ²)	土石等の高さ(m)		力の大きさのうち最大のもの(kN/m ²)	土石等の高さ(m)	力の大きさのうち最大のもの(kN/m ²)	土石等の高さ(m)	力の大きさのうち最大のもの(kN/m ²)	土石等の高さ(m)	力の大きさのうち最大のもの(kN/m ²)	土石等の高さ(m)
1 ~ 2	132.45	1.00	100.00	1.00	-	-	14.59	2.58									
3 ~ 4	138.97	1.00	100.00	1.00	-	-	14.61	2.59									
4 ~ 5	139.35	1.00	100.00	1.00	-	-	14.96	2.65									
5 ~ 6	140.45	1.00	100.00	1.00	-	-	15.13	2.68									
7 ~ 8	144.77	1.00	100.00	1.00	-	-	15.67	2.77									
9 ~ 10	144.76	1.00	100.00	1.00	-	-	16.14	2.86									
10 ~ 11	143.14	1.00	100.00	1.00	-	-	16.14	2.86									
11 ~ 12	143.62	1.00	100.00	1.00	-	-	15.72	2.78									
13 ~ 14	143.62	1.00	100.00	1.00	-	-	16.46	2.91									
14 ~ 15	163.95	1.00	100.00	1.00	-	-	16.95	3.00									
15 ~ 16	163.95	1.00	100.00	1.00	22.26	3.94	16.95	3.00									
17 ~ 18	-	-	99.29	1.00	-	-	11.51	2.04									
18 ~ 19	-	-	98.28	1.00	-	-	11.51	2.04									
19 ~ 20	-	-	91.25	1.00	-	-	12.23	2.16									
20 ~ 21	-	-	62.95	1.00	-	-	14.20	2.51									
21 ~ 22	-	-	68.89	1.00	-	-	14.20	2.51									
22 ~ 23	-	-	71.39	1.00	-	-	12.25	2.17									
23 ~ 24	-	-	71.39	1.00	-	-	12.66	2.24									
24 ~ 25	-	-	66.55	1.00	-	-	12.66	2.24									
25 ~ 26	-	-	58.44	1.00	-	-	10.91	1.93									
26 ~ 27	-	-	76.20	1.00	-	-	10.10	1.79									
27 ~ 28	-	-	76.65	1.00	-	-	10.21	1.81									
様式3(急) 建築物の構造の規制に必要な衝撃に関する事項	自然現象の種類		急傾斜地の崩壊		箇所番号		II-4300										
	告示番号		警戒区域: 千葉県告示第187号 特別警戒区域: 千葉県告示第189号		箇所名		岬町鴨根26										
	告示年月日		令和3年3月23日		所在地		いすみ市岬町鴨根、岬町東小高										