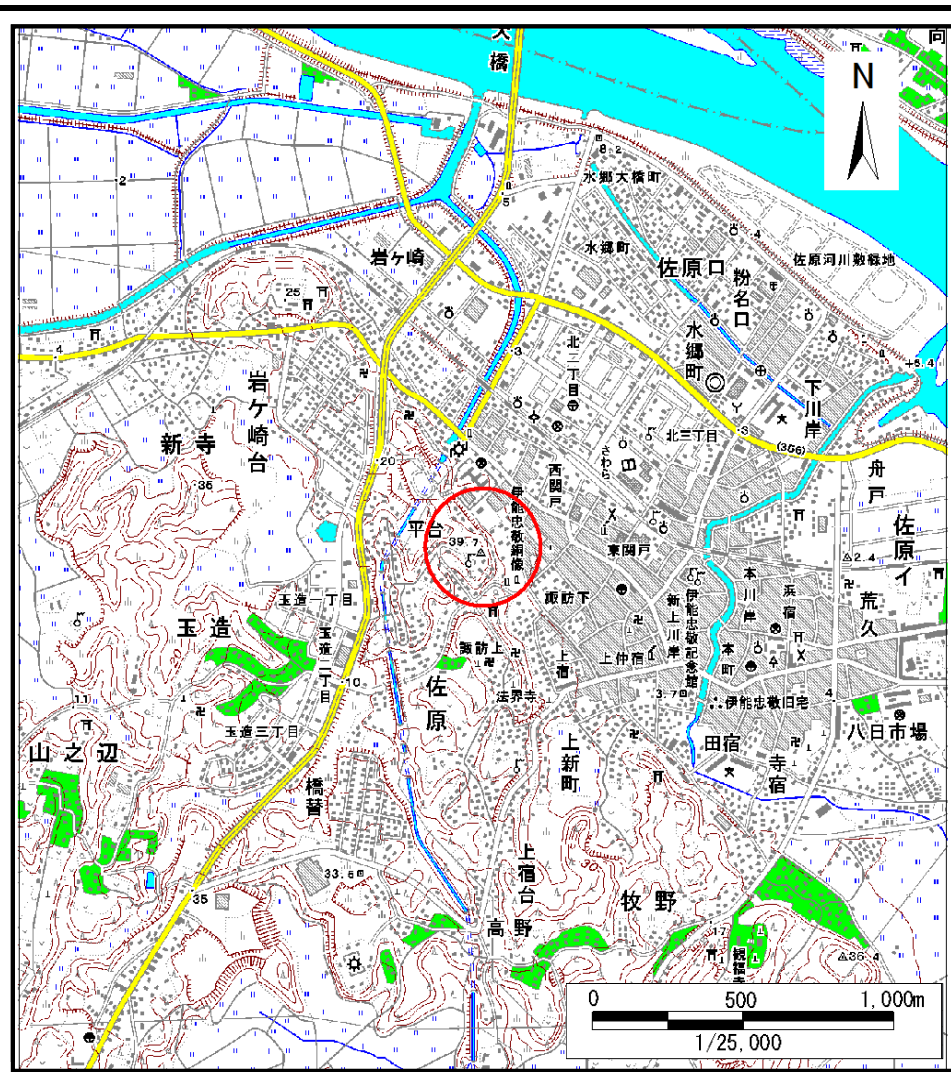


土砂災害警戒区域等の指定の告示に係る図書(様式1)



(1/200,000)



(1/25,000)

様式1(急)

土砂災害警戒区域・土砂災害特別警戒区域
位置図

自然現象の種類

急傾斜地の崩壊

箇所番号

I-0503

箇所名

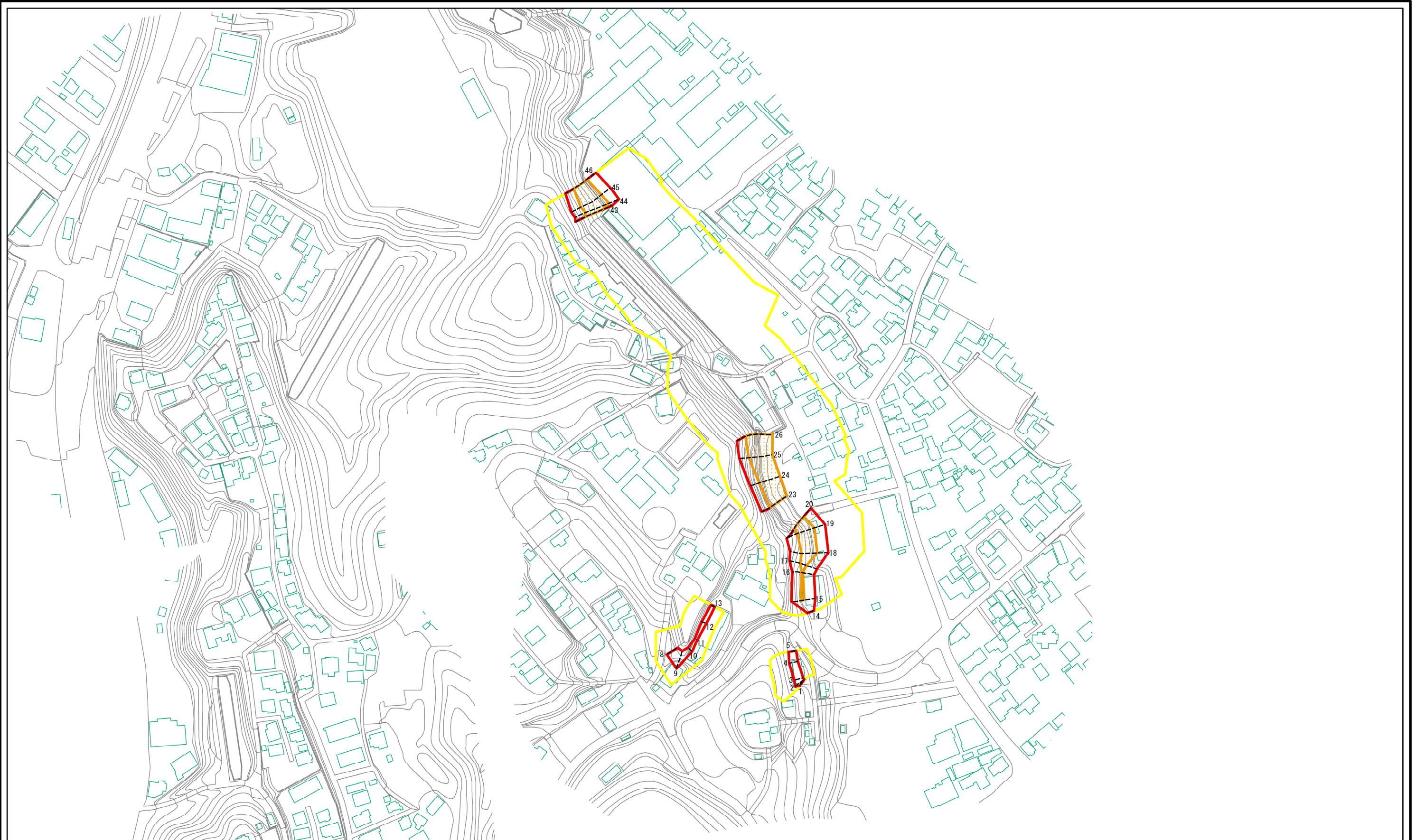
関戸

所在地

千葉県香取市佐原イ

この地図は、国土地理院長の承認を得て、同院発行の数値地図20000(地図画像)及び数値地図25000(地図画像)を複製したものである。(承認番号 平26情複、第965号)

土砂災害警戒区域等の指定の告示に係る図書(様式2)

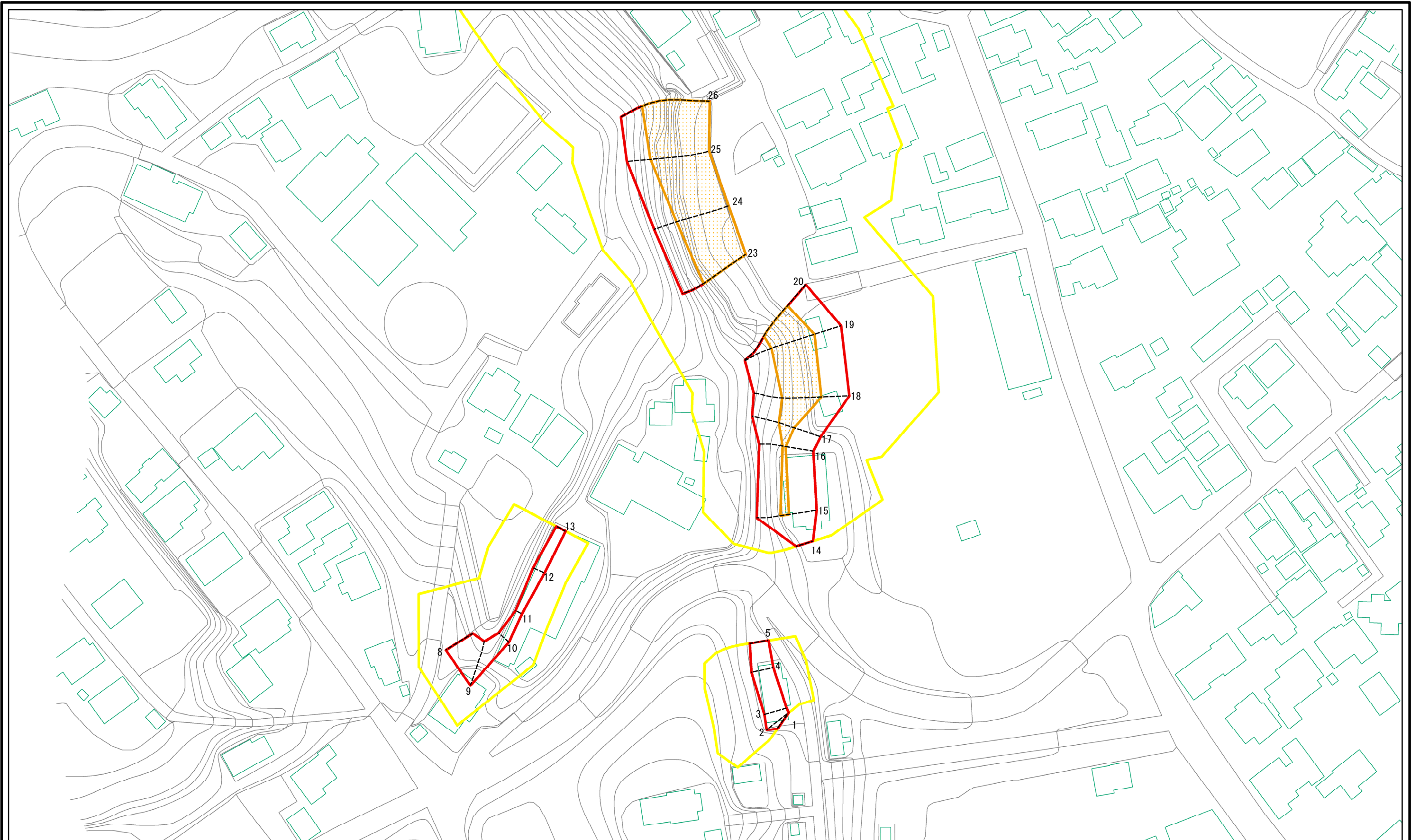


0 25 50 100
m

図中の数字は横断測線番号を示す

様式2(急) 土砂災害警戒区域・土砂災害特別警戒区域 区域図	土砂災害防止法施行令第二条の基準に該当する区域		N 縮尺 1:2,500	自然現象の種類	急傾斜地の崩壊	箇所番号	I-0503
	土砂災害防止法施行令第三条の基準に該当する区域			告示番号	警戒区域 千葉県告示第426号 特別警戒区域 千葉県告示第428号	箇所名	関戸
	それ以外の区域			告示年月日	平成30年10月26日	所在地	千葉県香取市佐原イ

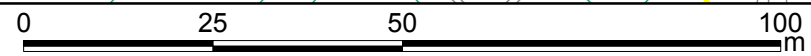
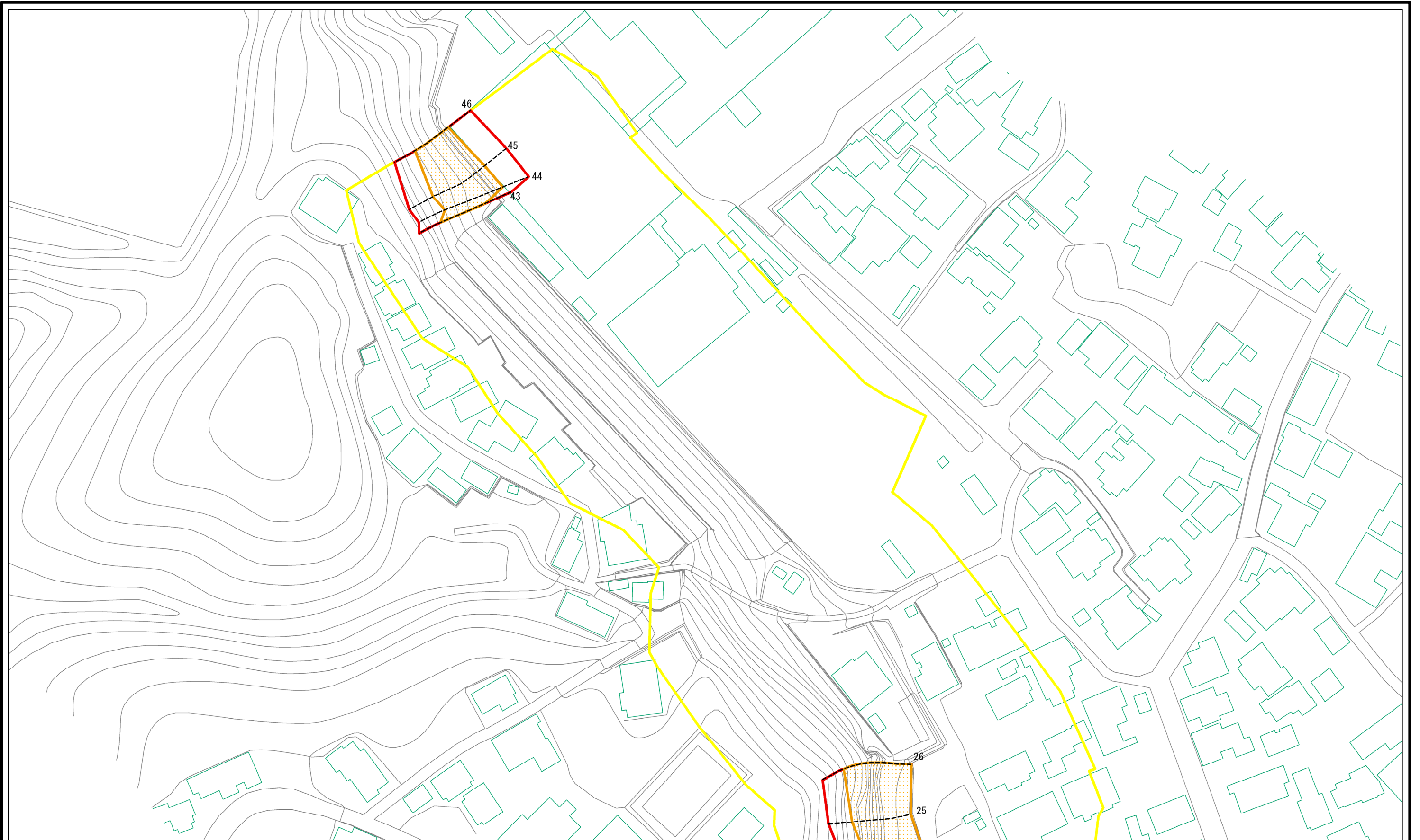
土砂災害警戒区域等の指定の告示に係る図書(様式2)参考図



図中の数字は横断測線番号を示す

様式2(急) 土砂災害警戒区域・土砂災害特別警戒区域 区域図(参考図)	土砂災害防止法施行令第二条の基準に該当する区域		自然現象の種類 急傾斜地の崩壊	箇所番号	I-0503
	土砂災害防止法施行令第三条の基準に該当する区域			告示番号	警戒区域 千葉県告示第426号 特別警戒区域 千葉県告示第428号
	それ以外の区域		縮尺	告示年月日	平成30年10月26日
			1:1,000	所在地	千葉県香取市佐原イ

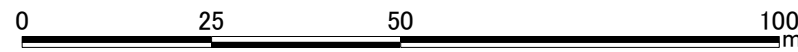
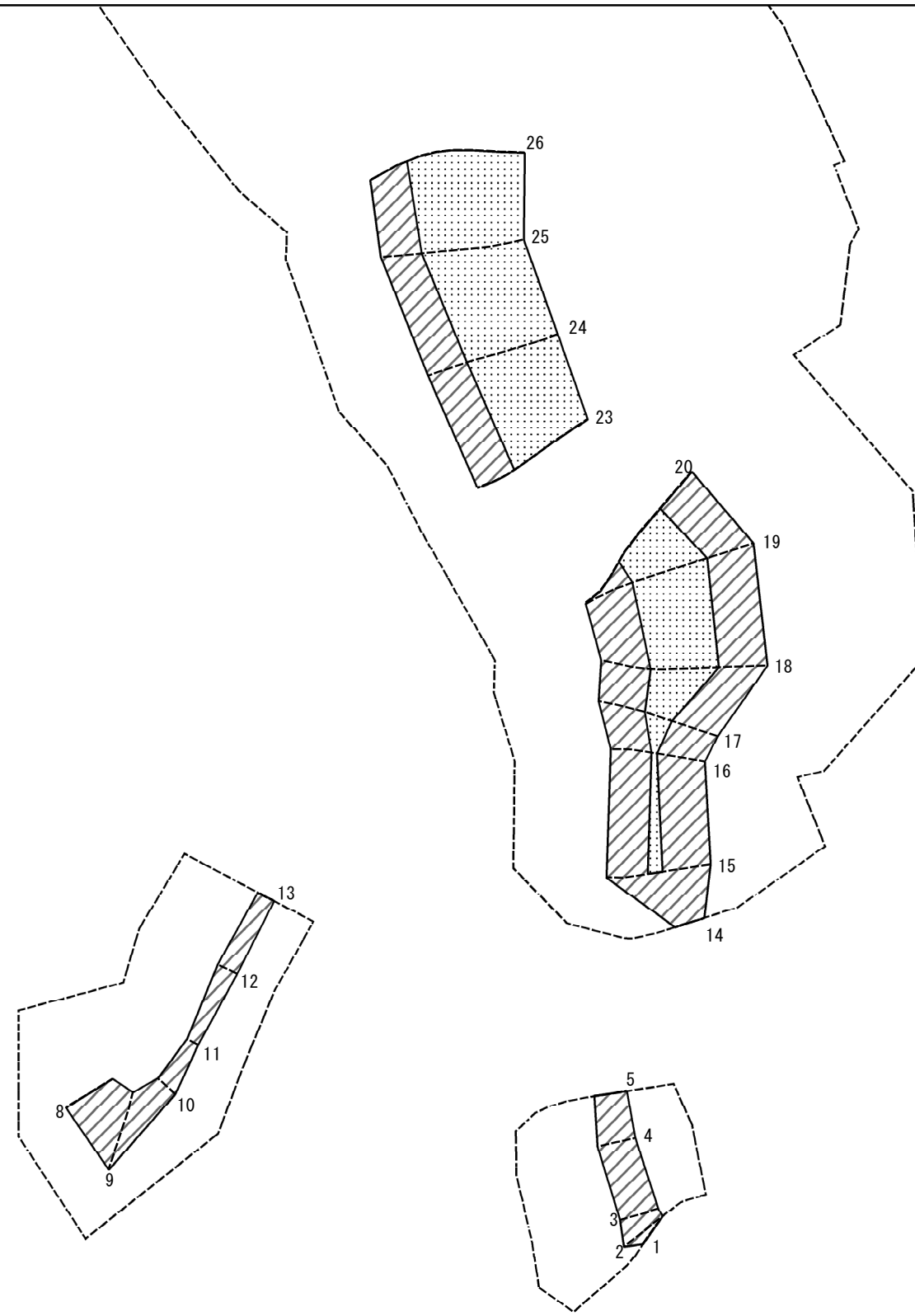
土砂災害警戒区域等の指定の告示に係る図書(様式2)参考図



図中の数字は横断測線番号を示す

様式2(急) 土砂災害警戒区域・土砂災害特別警戒区域 区域図(参考図)	土砂災害防止法施行令第二条の基準に該当する区域		自然現象の種類 急傾斜地の崩壊	箇所番号	I-0503
	土砂災害防止法施行令第三条の基準に該当する区域			告示番号	警戒区域 千葉県告示第426号 特別警戒区域 千葉県告示第428号
	それ以外の区域		縮尺 1:1,000	告示年月日	平成30年10月26日

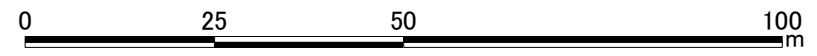
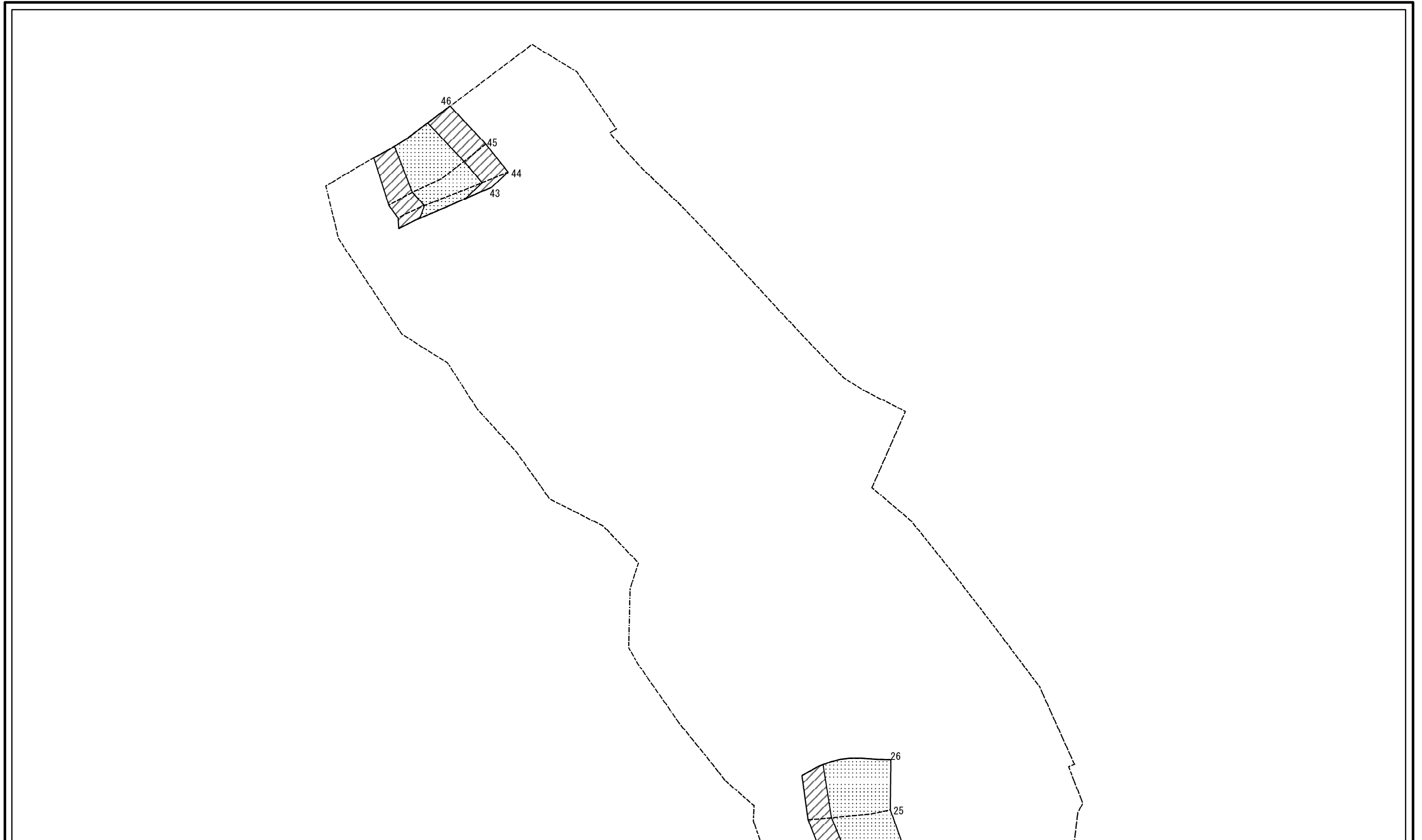
土砂災害警戒区域等の指定の告示に係る図書(様式2-1)



図中の数字は横断測線番号を示す

様式2-1(急) 土砂災害特別警戒区域の区域区分図 (急傾斜地の崩壊に伴う土石などの移動により 建築物の地上部に作用すると想定される力) <力区分:移動>	土砂災害防止法施行令第二条の基準に該当する区域		N 縮尺 1:1,000	自然現象の種類	急傾斜地の崩壊	箇所番号	I-0503
	土砂災害防止法施行令第三条の基準に該当する区域			告示番号	警戒区域 千葉県告示第426号 特別警戒区域 千葉県告示第428号	箇所名	関戸
	それ以外の区域		告示年月日	平成30年10月26日	所在地	千葉県香取市佐原イ	

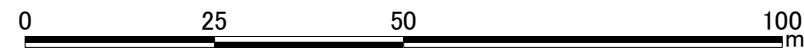
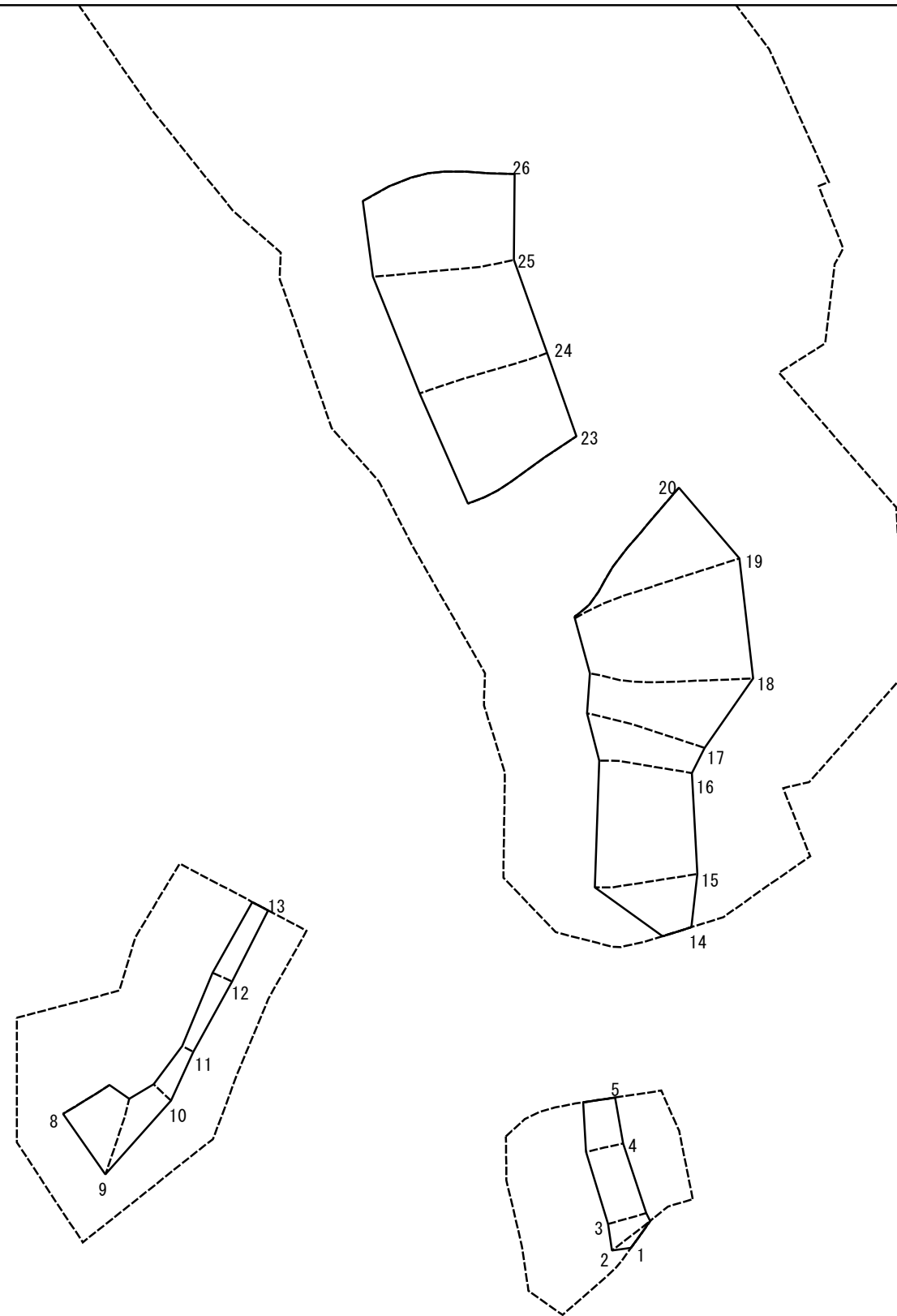
土砂災害警戒区域等の指定の告示に係る図書(様式2-1)



図中の数字は横断測線番号を示す

様式2-1(急) 土砂災害特別警戒区域の区域区分図 (急傾斜地の崩壊に伴う土石などの移動により 建築物の地上部に作用すると想定される力) <力区分:移動>	土砂災害防止法施行令第二条の基準に該当する区域		N 縮尺 1:1,000	自然現象の種類	急傾斜地の崩壊	箇所番号	I-0503
	土砂災害防止法施行令第三条の基準に該当する区域			告示番号	警戒区域 千葉県告示第426号 特別警戒区域 千葉県告示第428号	箇所名	関戸
	それ以外の区域		告示年月日	平成30年10月26日	所在地	千葉県香取市佐原イ	

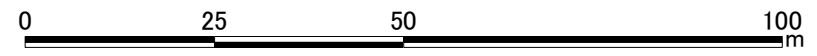
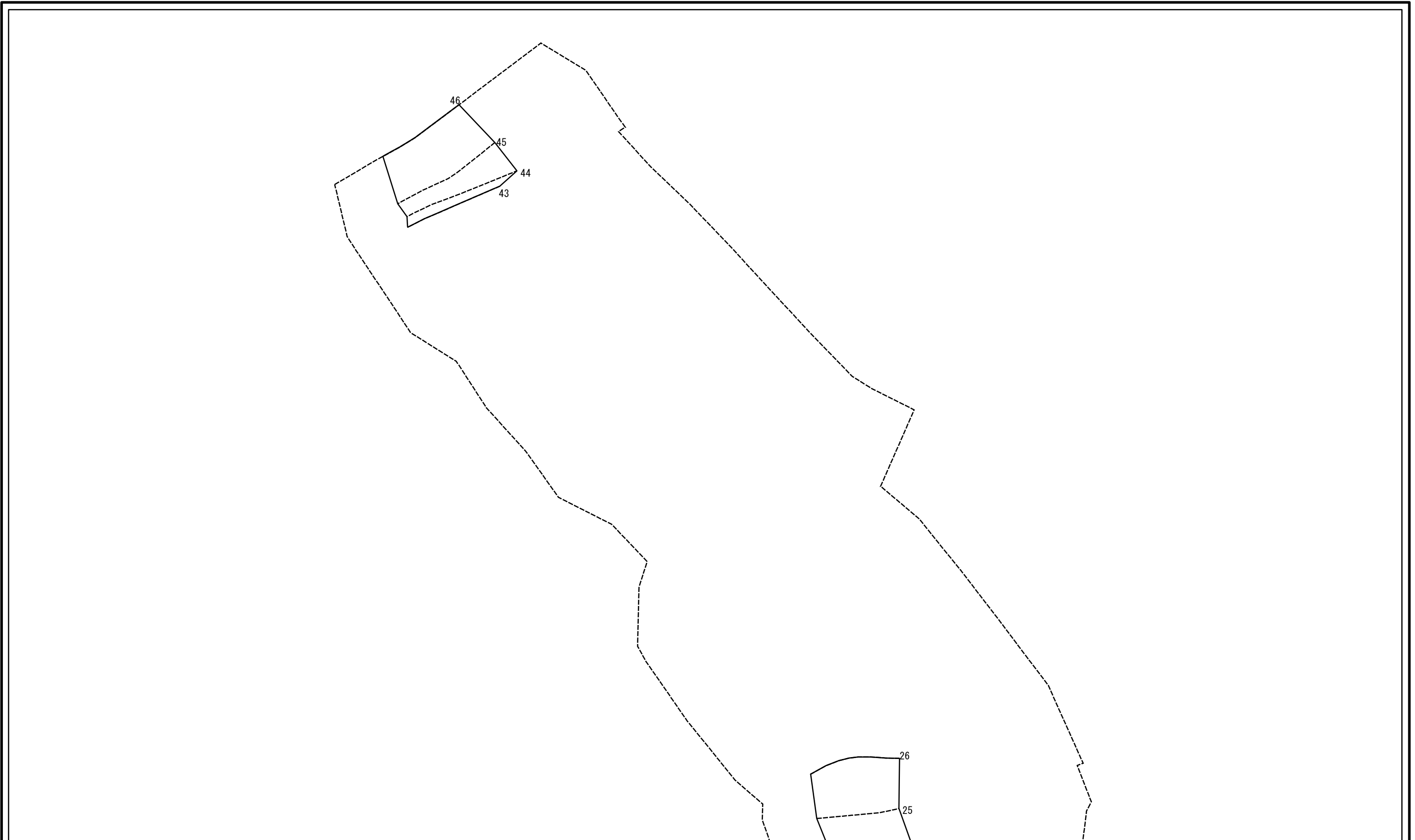
土砂災害警戒区域等の指定の告示に係る図書(様式2-2)



図中の数字は横断測線番号を示す

様式2-2(急) 土砂災害特別警戒区域の区域区分図 (急傾斜地の崩壊に伴う土石などの堆積により 建築物の地上部に作用すると想定される力) <力区分:堆積>	土砂災害防止法施行令第二条の基準に該当する区域		N 縮尺 1:1,000	自然現象の種類	急傾斜地の崩壊	箇所番号	I-0503
	土砂災害防止法施行令第三条の基準に該当する区域			告示番号	警戒区域 千葉県告示第426号 特別警戒区域 千葉県告示第428号	箇所名	関戸
それ以外の区域		告示年月日	平成30年10月26日	所在地	千葉県香取市佐原イ		

土砂災害警戒区域等の指定の告示に係る図書(様式2-2)



図中の数字は横断測線番号を示す

様式2-2(急) 土砂災害特別警戒区域の区域区分図 (急傾斜地の崩壊に伴う土石などの堆積により 建築物の地上部に作用すると想定される力) <力区分:堆積>	土砂災害防止法施行令第二条の基準に該当する区域		N 縮尺 1:1,000	自然現象の種類	急傾斜地の崩壊	箇所番号	I-0503
	土砂災害防止法施行令第三条の基準に該当する区域			告示番号	警戒区域 千葉県告示第426号 特別警戒区域 千葉県告示第428号	箇所名	関戸
	それ以外の区域		告示年月日	平成30年10月26日	所在地	千葉県香取市佐原イ	

土砂災害警戒区域等の指定の告示に係る図書(様式3)

横断測線の区間	土石等の移動により建築物の地上部に作用すると想定される力				土石等の堆積により建築物の地上部に作用すると想定される力				横断測線の区間	土石等の移動により建築物の地上部に作用すると想定される力				土石等の堆積により建築物の地上部に作用すると想定される力			
	土石等の(移動)高さが1m以下の場合、土石等の移動による力が100kN/m ² を超える区域		それ以外の区域		土石等の堆積の高さが3mを超える区域		それ以外の区域			土石等の(移動)高さが1m以下の場合、土石等の移動による力が100kN/m ² を超える区域		それ以外の区域		土石等の堆積の高さが3mを超える区域		それ以外の区域	
	力の大きさのうち最大のもの(kN/m ²)	土石等の高さ(m)	力の大きさのうち最大のもの(kN/m ²)	土石等の高さ(m)	力の大きさのうち最大のもの(kN/m ²)	土石等の高さ(m)	力の大きさのうち最大のもの(kN/m ²)	土石等の高さ(m)		力の大きさのうち最大のもの(kN/m ²)	土石等の高さ(m)	力の大きさのうち最大のもの(kN/m ²)	土石等の高さ(m)	力の大きさのうち最大のもの(kN/m ²)	土石等の高さ(m)	力の大きさのうち最大のもの(kN/m ²)	土石等の高さ(m)
1 ~ 2	-	-	72.08	1.00	-	-	10.15	1.90	32 ~ 33	-	-	-	-	-	-	-	
2 ~ 3	-	-	72.08	1.00	-	-	10.75	2.01	33 ~ 34	-	-	-	-	-	-	-	
3 ~ 4	-	-	62.92	1.00	-	-	11.51	2.15	34 ~ 35	-	-	-	-	-	-	-	
4 ~ 5	-	-	58.36	1.00	-	-	11.51	2.15	35 ~ 36	-	-	-	-	-	-	-	
6 ~ 7	-	-	-	-	-	-	-	-	36 ~ 37	-	-	-	-	-	-	-	
8 ~ 9	-	-	93.63	1.00	-	-	10.00	1.87	37 ~ 38	-	-	-	-	-	-	-	
9 ~ 10	-	-	93.63	1.00	-	-	12.78	2.39	38 ~ 39	-	-	-	-	-	-	-	
10 ~ 11	-	-	40.06	1.00	-	-	13.52	2.53	39 ~ 40	-	-	-	-	-	-	-	
11 ~ 12	-	-	43.94	1.00	-	-	13.52	2.53	40 ~ 41	-	-	-	-	-	-	-	
12 ~ 13	-	-	43.94	1.00	-	-	12.27	2.29	41 ~ 42	-	-	-	-	-	-	-	
14 ~ 15	-	-	100.00	1.00	-	-	13.14	2.46	43 ~ 44	138.80	1.00	100.00	1.00	-	-	13.45	2.51
15 ~ 16	108.95	1.00	100.00	1.00	-	-	13.14	2.46	44 ~ 45	137.66	1.00	100.00	1.00	-	-	12.35	2.31
16 ~ 17	113.04	1.00	100.00	1.00	-	-	12.60	2.36	45 ~ 46	137.66	1.00	100.00	1.00	-	-	13.44	2.51
17 ~ 18	125.96	1.00	100.00	1.00	-	-	12.10	2.26	~								
18 ~ 19	128.21	1.00	100.00	1.00	-	-	12.10	2.26	~								
19 ~ 20	128.21	1.00	100.00	1.00	-	-	12.03	2.25	~								
21 ~ 22	-	-	-	-	-	-	-	-	~								
22 ~ 23	-	-	-	-	-	-	-	-	~								
23 ~ 24	146.37	1.00	100.00	1.00	-	-	9.96	1.86	~								
24 ~ 25	148.77	1.00	100.00	1.00	-	-	10.20	1.91	~								
25 ~ 26	150.64	1.00	100.00	1.00	-	-	12.36	2.31	~								
26 ~ 27	-	-	-	-	-	-	-	-	~								
27 ~ 28	-	-	-	-	-	-	-	-	~								
29 ~ 30	-	-	-	-	-	-	-	-	~								
30 ~ 31	-	-	-	-	-	-	-	-	~								
31 ~ 32	-	-	-	-	-	-	-	-	~								

様式3(急) 建築物の構造の規制に必要な衝撃に関する事項	自然現象の種類	急傾斜地の崩壊	箇所番号	I-0503
	告示番号	警戒区域 千葉県告示第426号 特別警戒区域 千葉県告示第428号	箇所名	関戸
	告示年月日	平成30年10月26日	所在地	千葉県香取市佐原イ