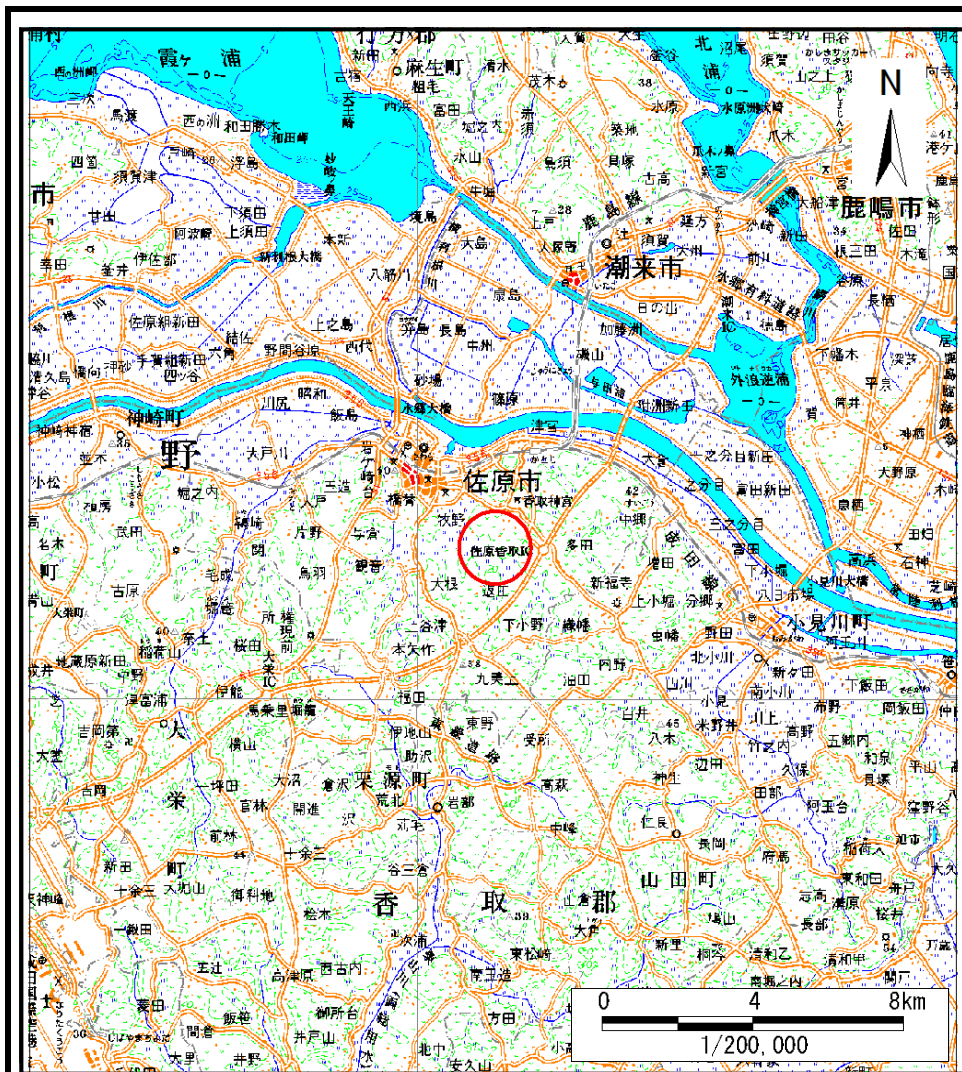
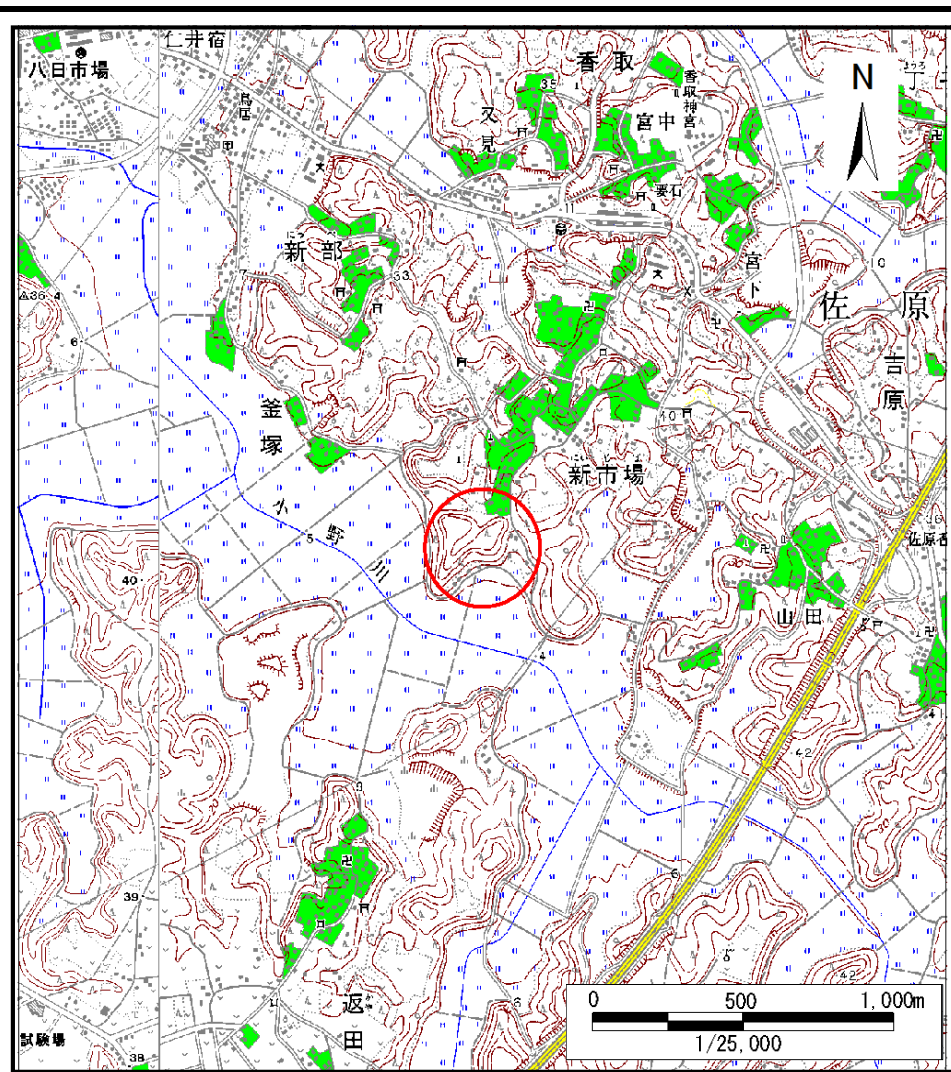


# 土砂災害警戒区域等の指定の告示に係る図書(様式1)



(1/200,000)



(1/25,000)

様式1(急)

土砂災害警戒区域・土砂災害特別警戒区域  
位置図

自然現象の種類

急傾斜地の崩壊

箇所番号

I-0501

箇所名

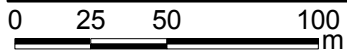
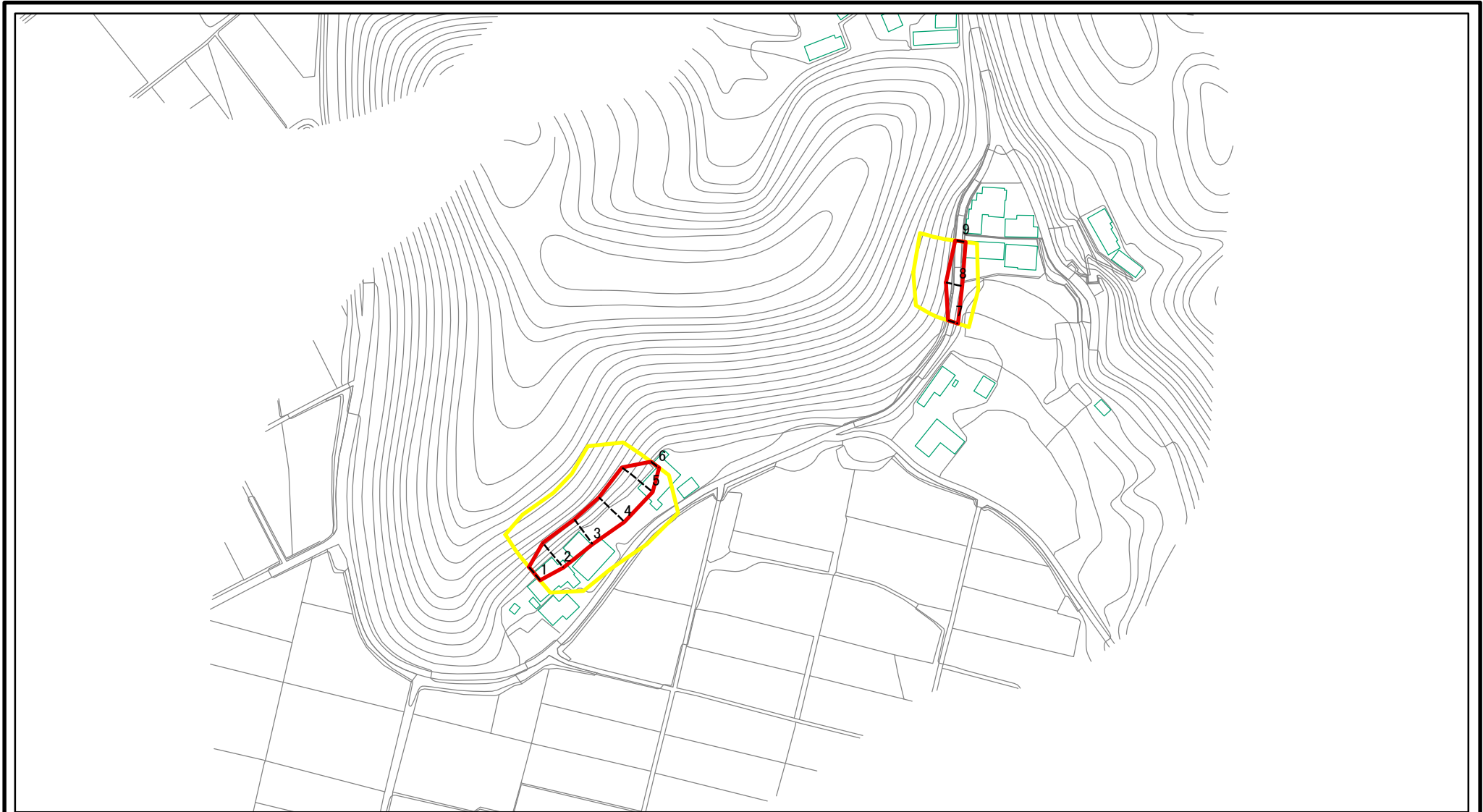
新市場

所在地

千葉県香取市新市場

この地図は、国土地理院長の承認を得て、同院発行の数値地図20000(地図画像)及び数値地図25000(地図画像)を複製したものである。(承認番号 平26情複、第965号)

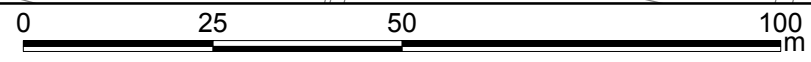
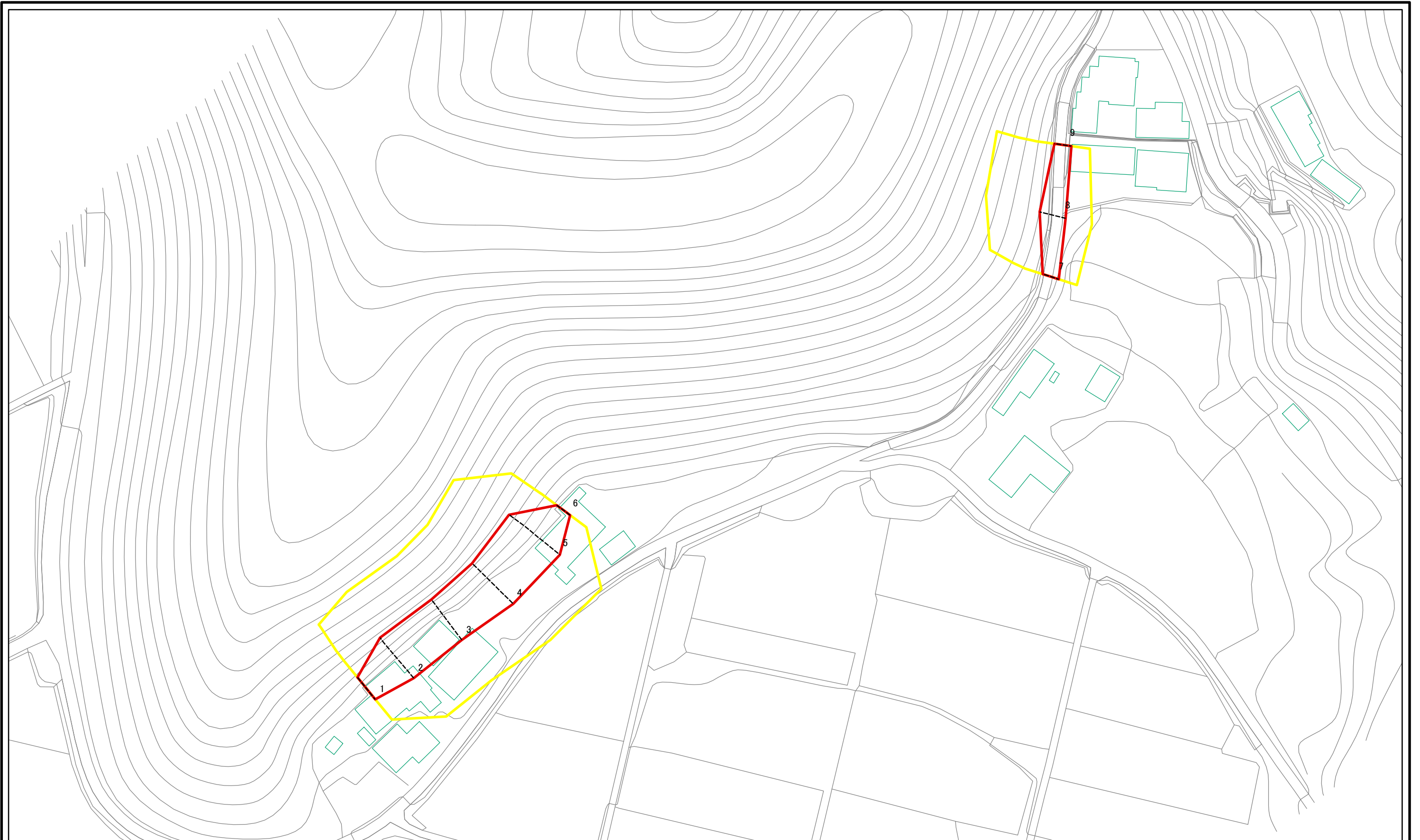
# 土砂災害警戒区域等の指定の告示に係る図書(様式2)



図中の数字は横断測線番号を示す

<b>様式2(急)</b> 土砂災害警戒区域・土砂災害特別警戒区域 区域図	土砂災害防止法施行令第二条の基準に該当する区域		N 縮尺 1:2,500	自然現象の種類	急傾斜地の崩壊	箇所番号	I-0501
	土砂災害防止法施行令第三条の基準に該当する区域			告示番号	警戒区域 千葉県告示第426号 特別警戒区域 千葉県告示第428号	箇所名	新市場
	それ以外の区域			告示年月日	平成30年10月26日	所在地	千葉県香取市新市場

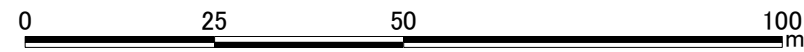
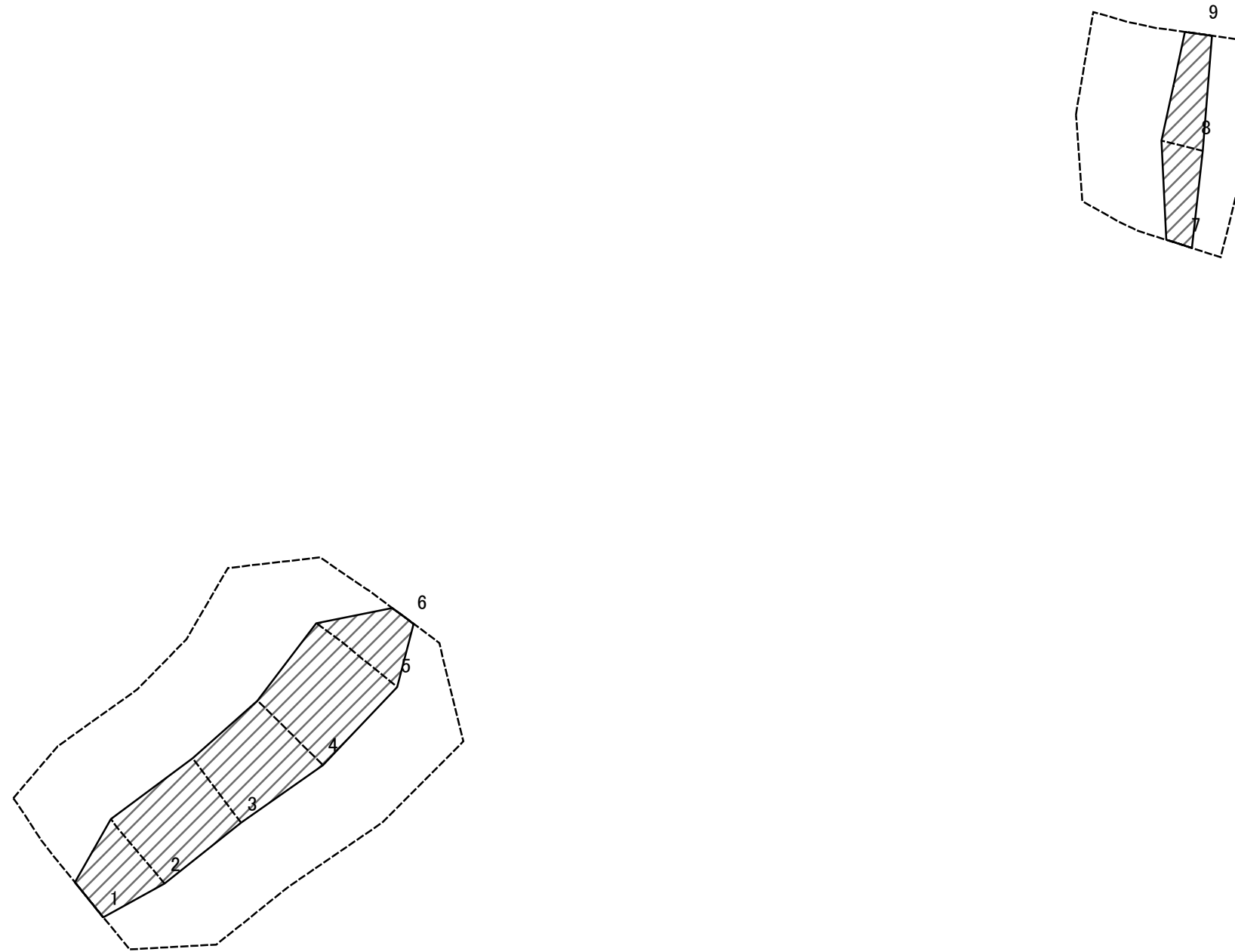
# 土砂災害警戒区域等の指定の告示に係る図書(様式2)参考図



図中の数字は横断測線番号を示す

<b>様式2(急)</b> 土砂災害警戒区域・土砂災害特別警戒区域 区域図(参考図)	土砂災害防止法施行令第二条の基準に該当する区域		N 縮尺 1:1,000	自然現象の種類	急傾斜地の崩壊	箇所番号	I-0501
	土砂災害防止法施行令第三条の基準に該当する区域			告示番号	警戒区域 千葉県告示第426号 特別警戒区域 千葉県告示第428号	箇所名	新市場
	それ以外の区域			告示年月日	平成30年10月26日	所在地	千葉県香取市新市場

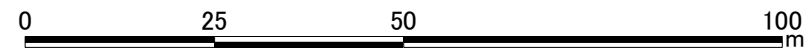
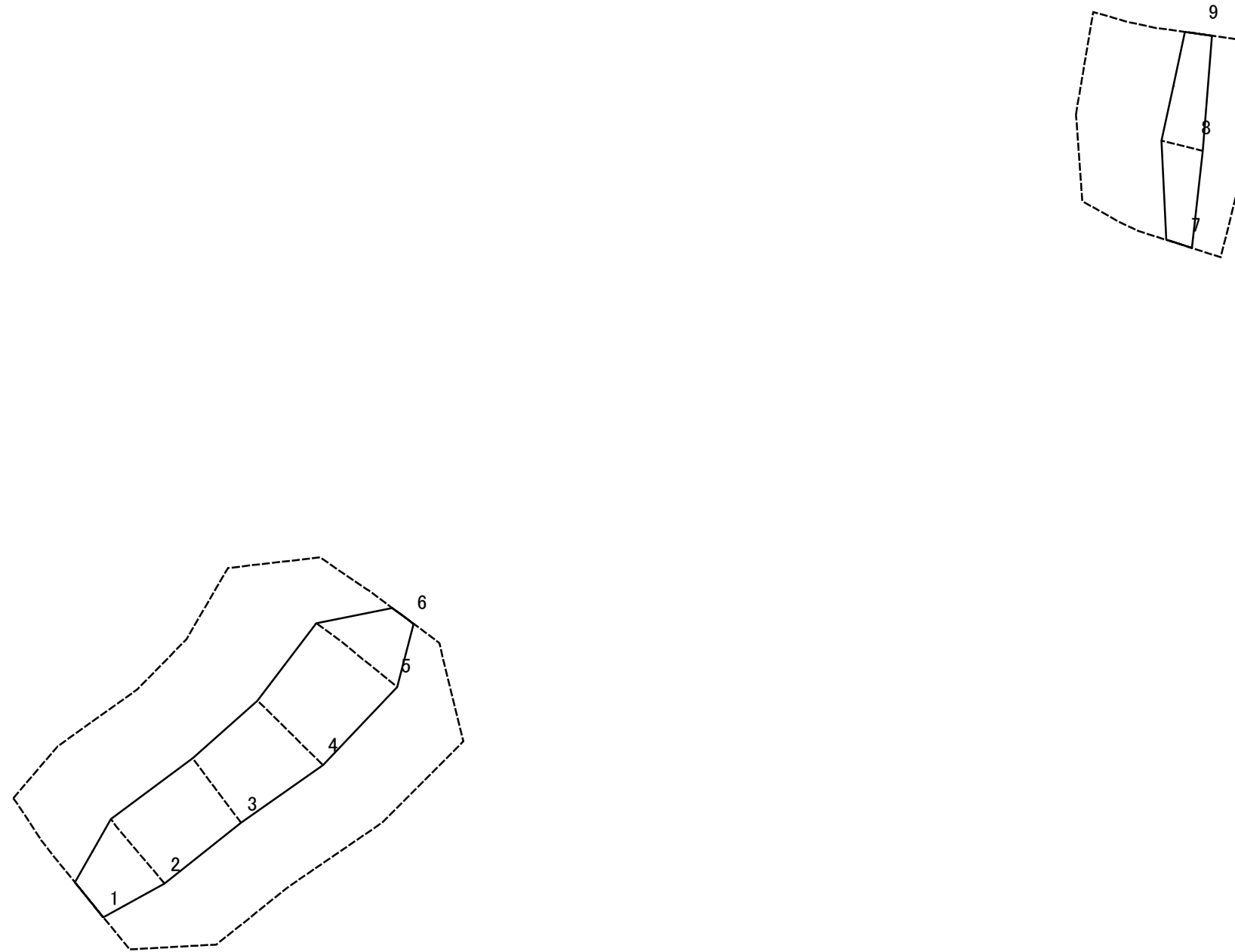
# 土砂災害警戒区域等の指定の告示に係る図書(様式2-1)



図中の数字は横断測線番号を示す

様式2-1(急) 土砂災害特別警戒区域の区域区分図 (急傾斜地の崩壊に伴う土石などの移動により 建築物の地上部に作用すると想定される力) <力区分:移動>	土砂災害防止法施行令第二条の基準に該当する区域		N 縮尺 1:1,000	自然現象の種類	急傾斜地の崩壊	箇所番号	I-0501
	土砂災害防止法施行令第三条の基準に該当する区域			告示番号	警戒区域 千葉県告示第426号 特別警戒区域 千葉県告示第428号	箇所名	新市場
	それ以外の区域		告示年月日	平成30年10月26日	所在地	千葉県香取市新市場	

土砂災害警戒区域等の指定の告示に係る図書(様式2-2)



図中の数字は横断測線番号を示す

様式2-2(急) 土砂災害特別警戒区域の区域区分図 (急傾斜地の崩壊に伴う土石などの堆積により 建築物の地上部に作用すると想定される力) <力区分:堆積>	土砂災害防止法施行令第二条の基準に該当する区域		N 縮尺 1:1,000	自然現象の種類	急傾斜地の崩壊	箇所番号	I-0501
	土砂災害防止法施行令第三条の基準に該当する区域			告示番号	警戒区域 千葉県告示第426号 特別警戒区域 千葉県告示第428号	箇所名	新市場
	それ以外の区域			告示年月日	平成30年10月26日	所在地	千葉県香取市新市場

## 土砂災害警戒区域等の指定の告示に係る図書(様式3)

横断測線の区間	土石等の移動により建築物の地上部に作用すると想定される力				土石等の堆積により建築物の地上部に作用すると想定される力				横断測線の区間	土石等の移動により建築物の地上部に作用すると想定される力				土石等の堆積により建築物の地上部に作用すると想定される力			
	土石等の(移動)高さが1m以下の場合、土石等の移動による力が100kN/m <sup>2</sup> を超える区域		それ以外の区域		土石等の堆積の高さが3mを超える区域		それ以外の区域			土石等の(移動)高さが1m以下の場合、土石等の移動による力が100kN/m <sup>2</sup> を超える区域		それ以外の区域		土石等の堆積の高さが3mを超える区域		それ以外の区域	
	力の大きさのうち最大のもの(kN/m <sup>2</sup> )	土石等の高さ(m)	力の大きさのうち最大のもの(kN/m <sup>2</sup> )	土石等の高さ(m)	力の大きさのうち最大のもの(kN/m <sup>2</sup> )	土石等の高さ(m)	力の大きさのうち最大のもの(kN/m <sup>2</sup> )	土石等の高さ(m)		力の大きさのうち最大のもの(kN/m <sup>2</sup> )	土石等の高さ(m)	力の大きさのうち最大のもの(kN/m <sup>2</sup> )	土石等の高さ(m)	力の大きさのうち最大のもの(kN/m <sup>2</sup> )	土石等の高さ(m)	力の大きさのうち最大のもの(kN/m <sup>2</sup> )	土石等の高さ(m)
1 ~ 2	-	-	100.00	1.00	-	-	12.38	2.31	~								
2 ~ 3	-	-	100.00	1.00	-	-	12.68	2.37	~								
3 ~ 4	-	-	100.00	1.00	-	-	12.68	2.37	~								
4 ~ 5	-	-	100.00	1.00	-	-	11.85	2.21	~								
5 ~ 6	-	-	97.80	1.00	-	-	10.66	1.99	~								
7 ~ 8	-	-	71.02	1.00	-	-	9.84	1.84	~								
8 ~ 9	-	-	71.02	1.00	-	-	9.84	1.84	~								
~									~								
~									~								
~									~								
~									~								
~									~								
~									~								
~									~								
~									~								
~									~								
~									~								
~									~								
~									~								
~									~								
~									~								
~									~								
~									~								
~									~								
~									~								
~									~								
~									~								
~									~								
~									~								

様式3(急)  建築物の構造の規制に必要な衝撃に関する事項	自然現象の種類	急傾斜地の崩壊	箇所番号	I-0501
	告示番号	警戒区域 千葉県告示第426号 特別警戒区域 千葉県告示第428号	箇所名	新市場
	告示年月日	平成30年10月26日	所在地	千葉県香取市新市場