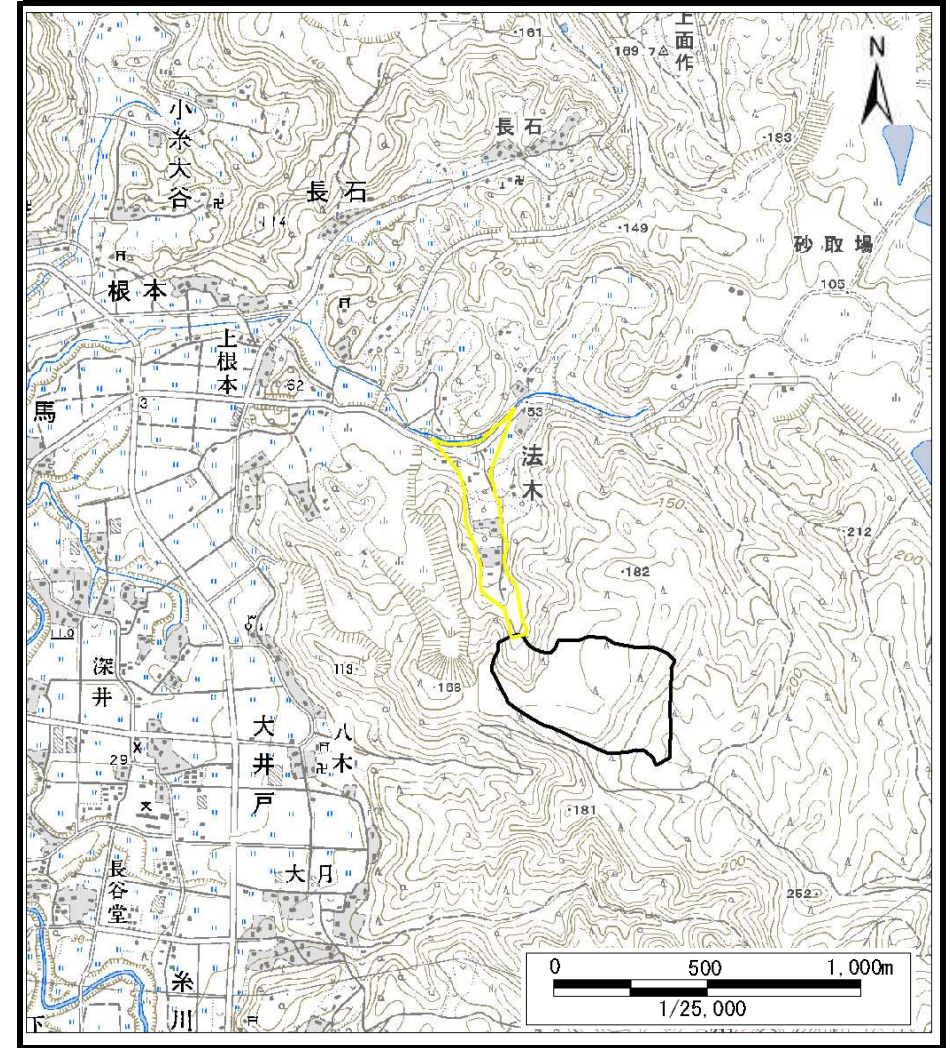


土砂災害警戒区域等の指定の告示に係る図書（様式1）



(1/200,000)



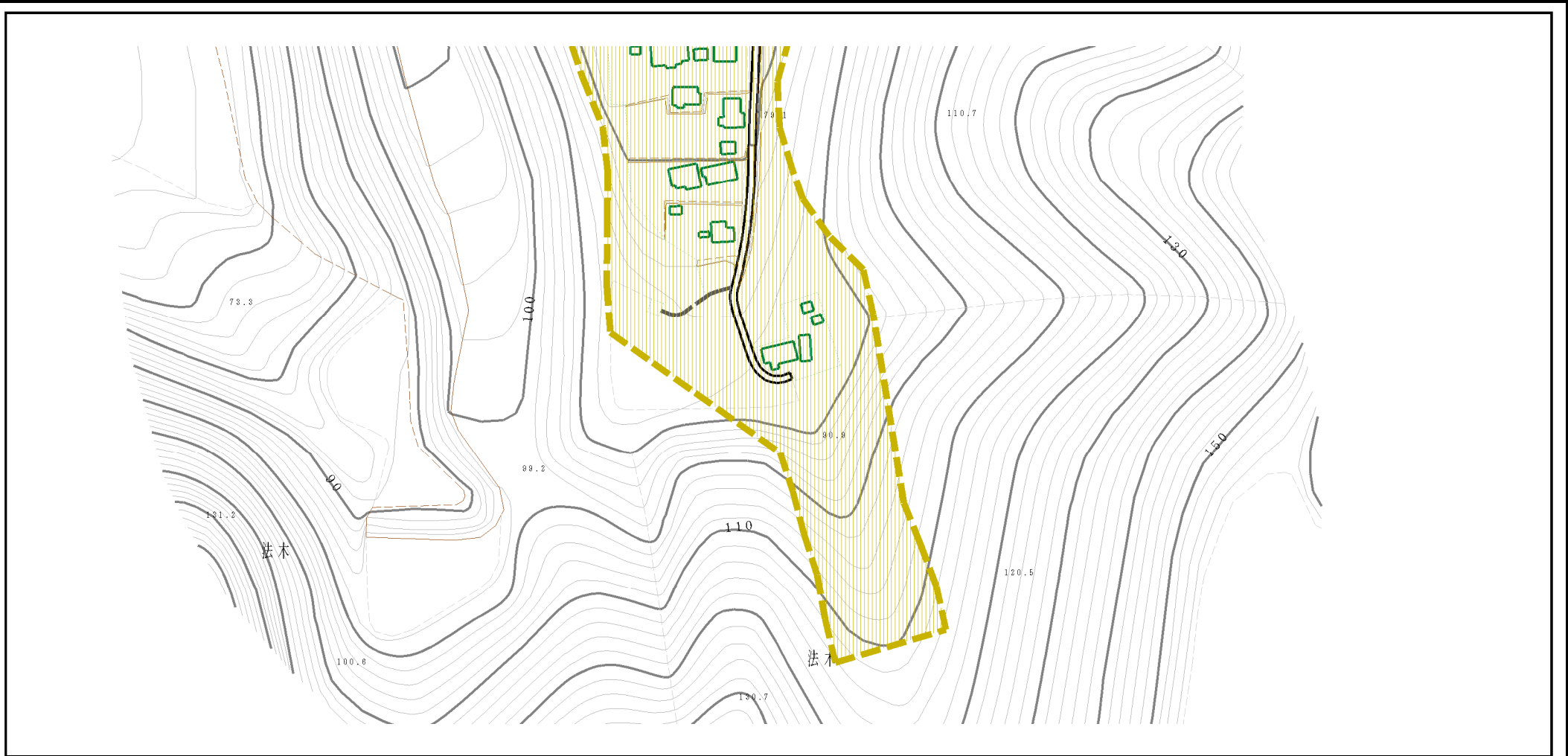
(1/25,000)

様式 1（土）
土砂災害警戒区域・土砂災害特別警戒区域 位置図

自然の現象	土石流
溪流番号	I-22504101
溪流名	法木沢
所在地	君津市法木

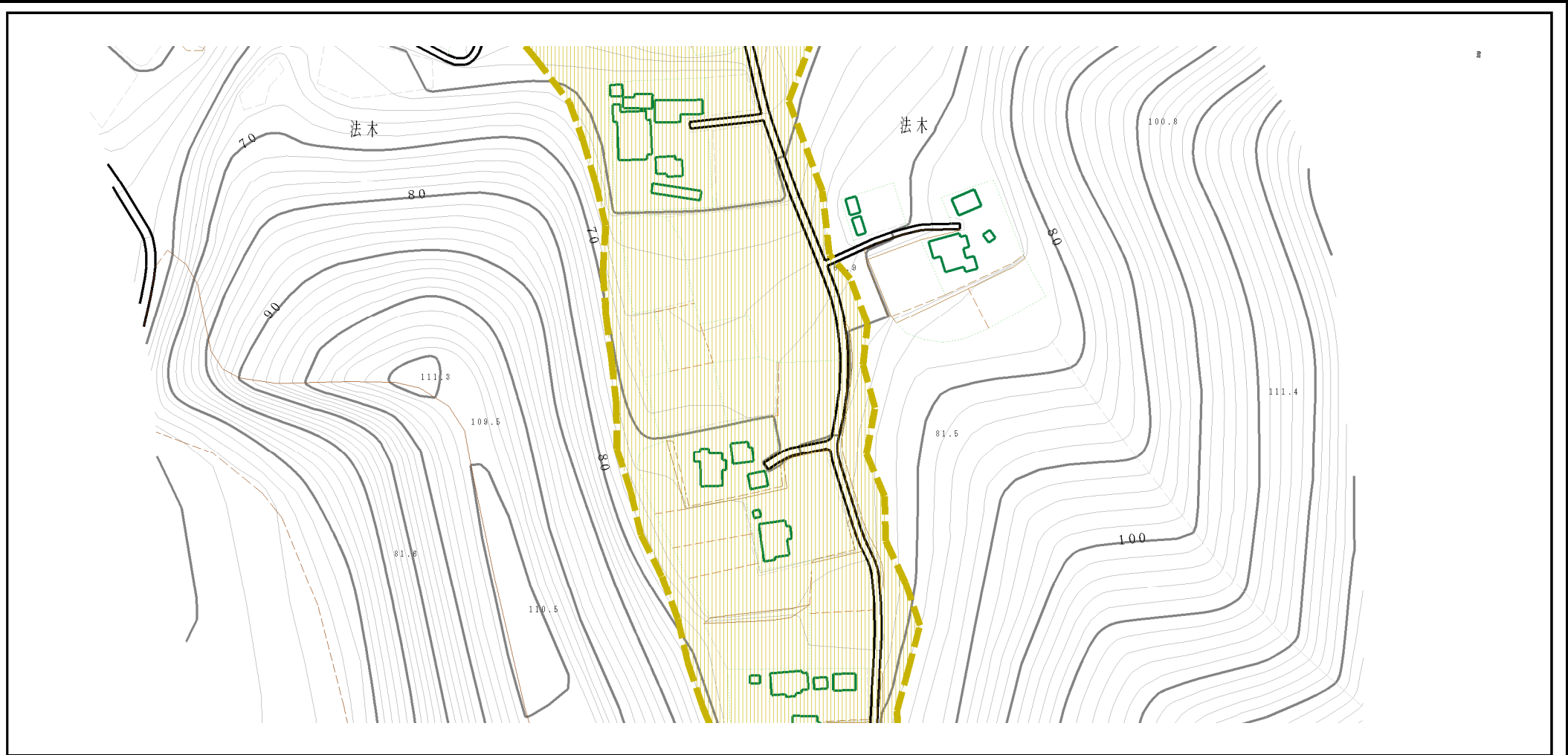
この地図は、国土地理院長の承認を得て、同院発行の数値地図20000（地図画像）及び数値地図25000（地図画像）を複製したものである。（承認番号 平26情複、第910号）

土砂災害警戒区域等の指定の告示に係る図書（様式2）



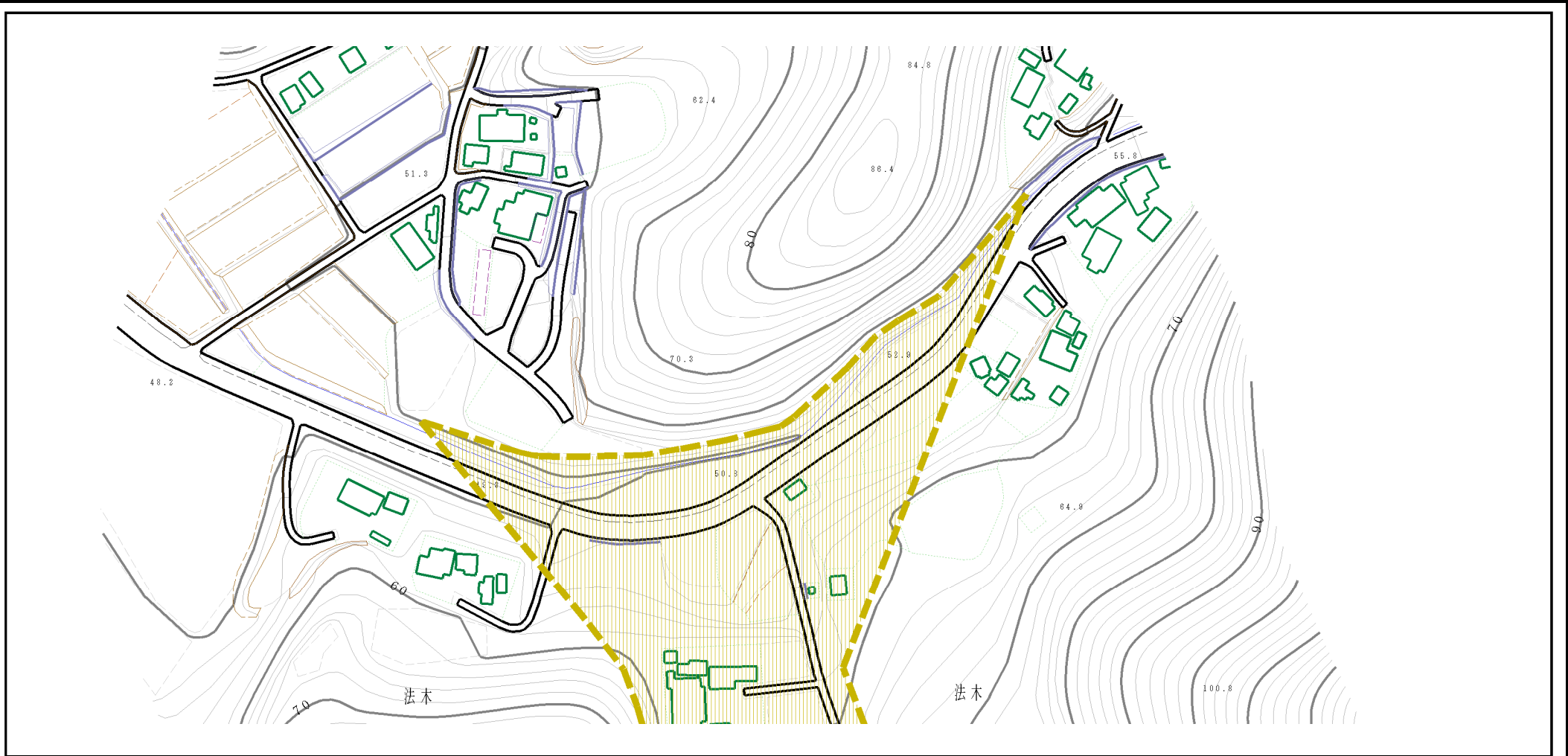
様式2（土） 土砂災害警戒区域・土砂災害特別警戒区域 区域図	土砂災害防止法施行令第二条の基準に該当する区域			N 縮尺 1:2,500	自然現象の種類	土石流	溪流番号	I-22504101
	土砂災害防止法施行令第三条の基準に該当する区域	土石流の高さが1mを超える場合、土石等の移動による力が50kN/m ² を超える区域			告示番号	千葉県告示第62号	溪流名	法木沢
		土石流の高さが1mを超える場合、土石等の移動による力が50kN/m ² を超えない区域			告示年月日	令和2年2月18日	所在地	君津市法木
		その他の区域						

土砂災害警戒区域等の指定の告示に係る図書（様式2）



様式2（土） 土砂災害警戒区域・土砂災害特別警戒区域 区域図	土砂災害防止法施行令第二条の基準に該当する区域		縮尺 1:2,500	自然現象の種類	土石流	溪流番号	I-22504101
	土砂災害防止法施行令第三条の基準に該当する区域			告示番号	千葉県告示第62号	溪流名	法木沢
	その他の区域			告示年月日	令和2年2月18日	所在地	君津市法木

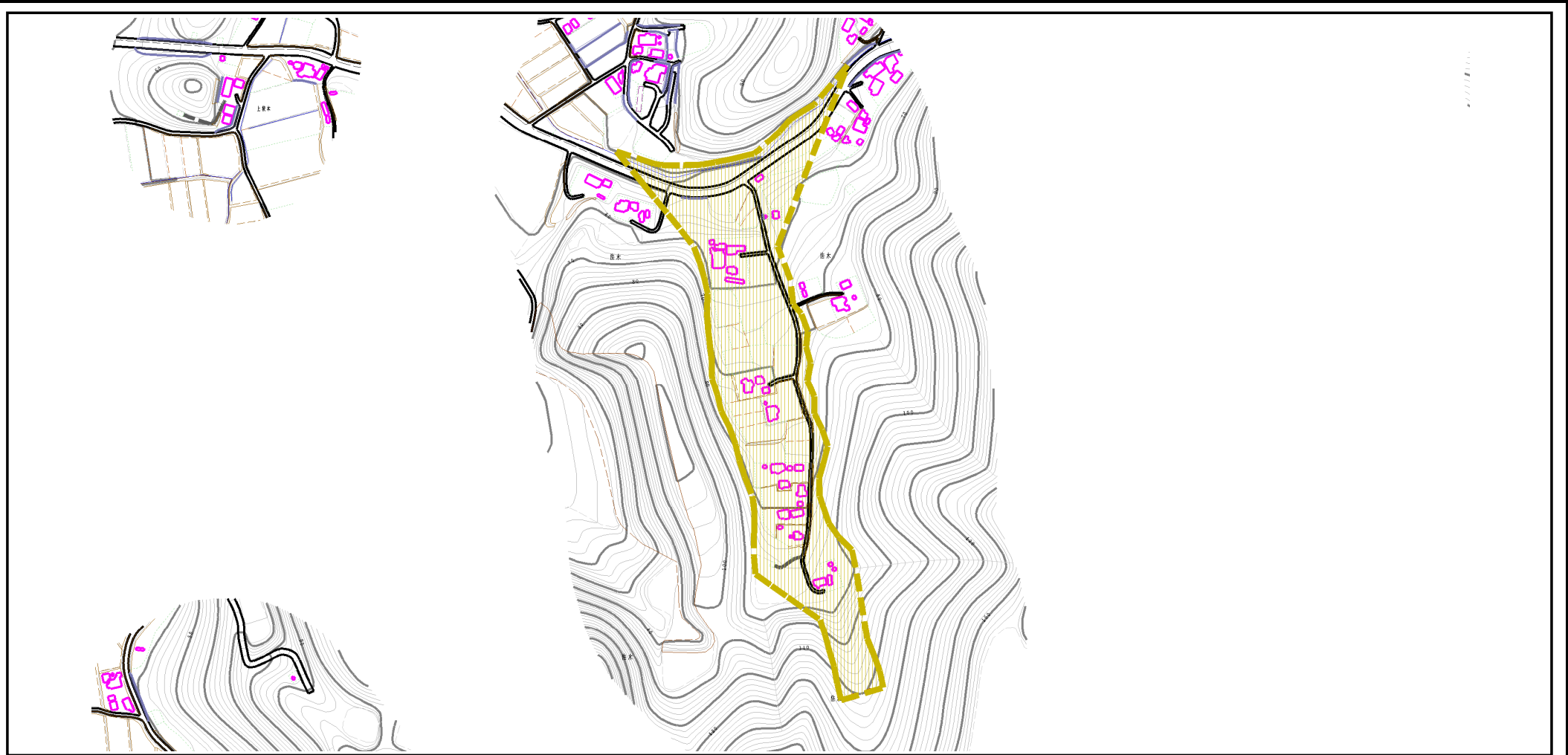
土砂災害警戒区域等の指定の告示に係る図書（様式2）



0 1 × 100m

様式2（土） 土砂災害警戒区域・土砂災害特別警戒区域 区域図	土砂災害防止法施行令第二条の基準に該当する区域		縮尺 1:2,500	自然現象の種類	土石流	溪流番号	I-22504101
	土砂災害防止法施行令第三条の基準に該当する区域			告示番号	千葉県告示第62号	溪流名	法木沢
	土砂災害防止法施行令第三条の基準に該当する区域			告示年月日	令和2年2月18日	所在地	君津市法木
	その他の区域						

土砂災害警戒区域等の指定の告示に係る図書（様式2）（参考資料）



0 1 2 3 x 100m

様式2（土） 土砂災害警戒区域・土砂災害特別警戒区域 区域図	土砂災害防止法施行令第二条の基準に該当する区域		N 縮尺 1:6,000	自然現象の種類	土石流	溪流番号	I-22504101
	土砂災害防止法施行令第三条の基準に該当する区域			告示番号	千葉県告示第62号	溪流名	法木沢
	その他の区域		告示年月日	令和2年2月18日	所在地	君津市法木	