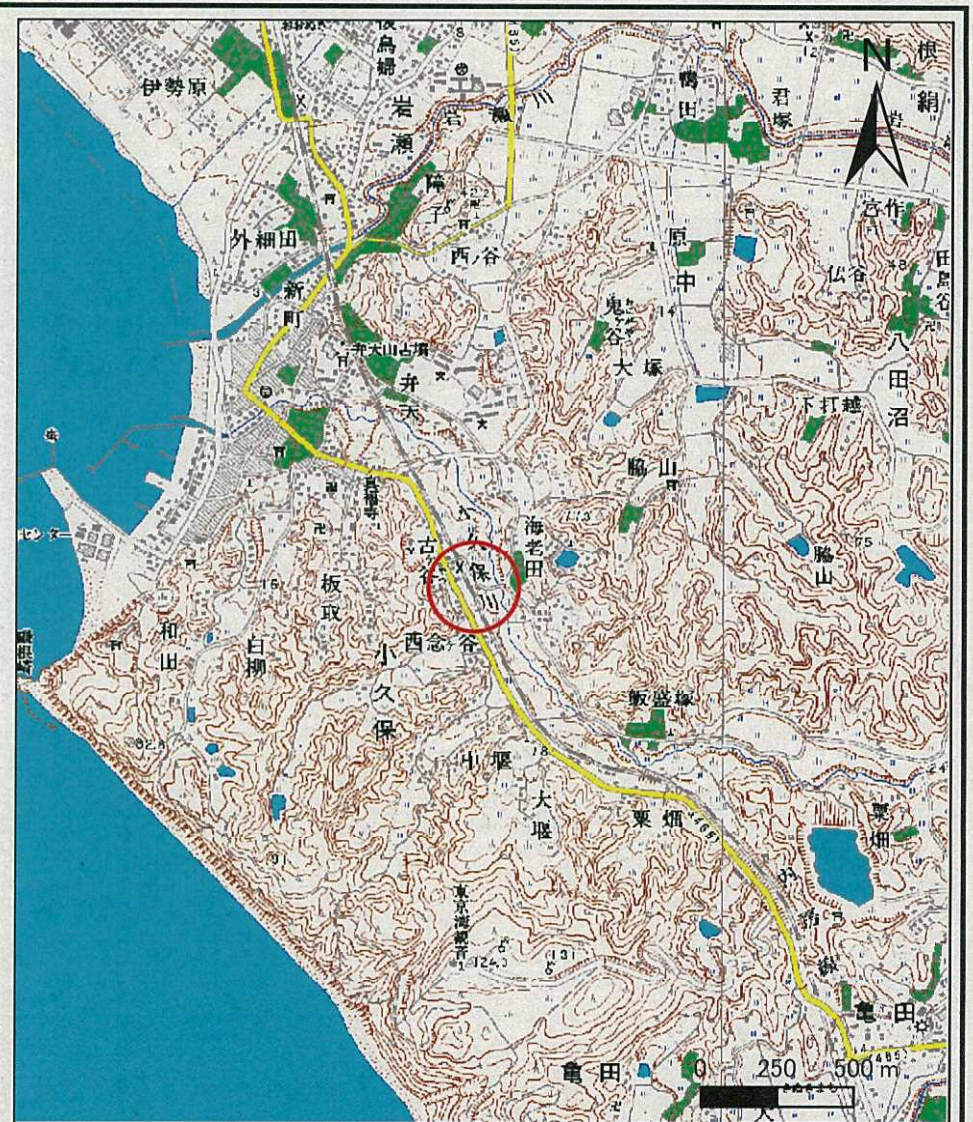


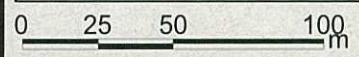
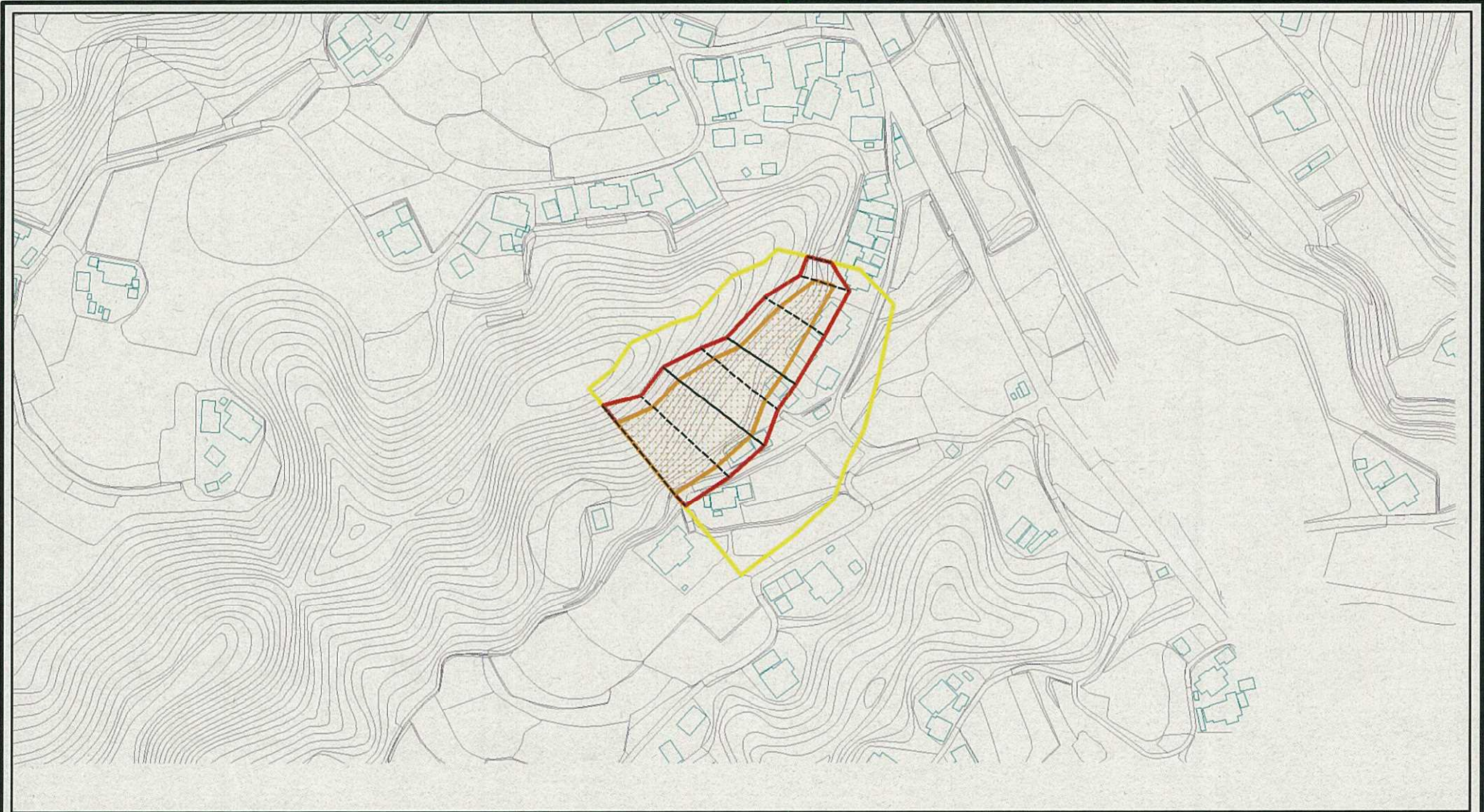
土砂災害警戒区域等の指定の告示に係る図書(その1)



様式-1(急) 土砂災害警戒区域・土砂災害特別警戒区域 位置図	自然現象の種類	急傾斜地の崩壊
	箇所番号	I-1670
	箇所名	小久保35
	所在地	富津市小久保

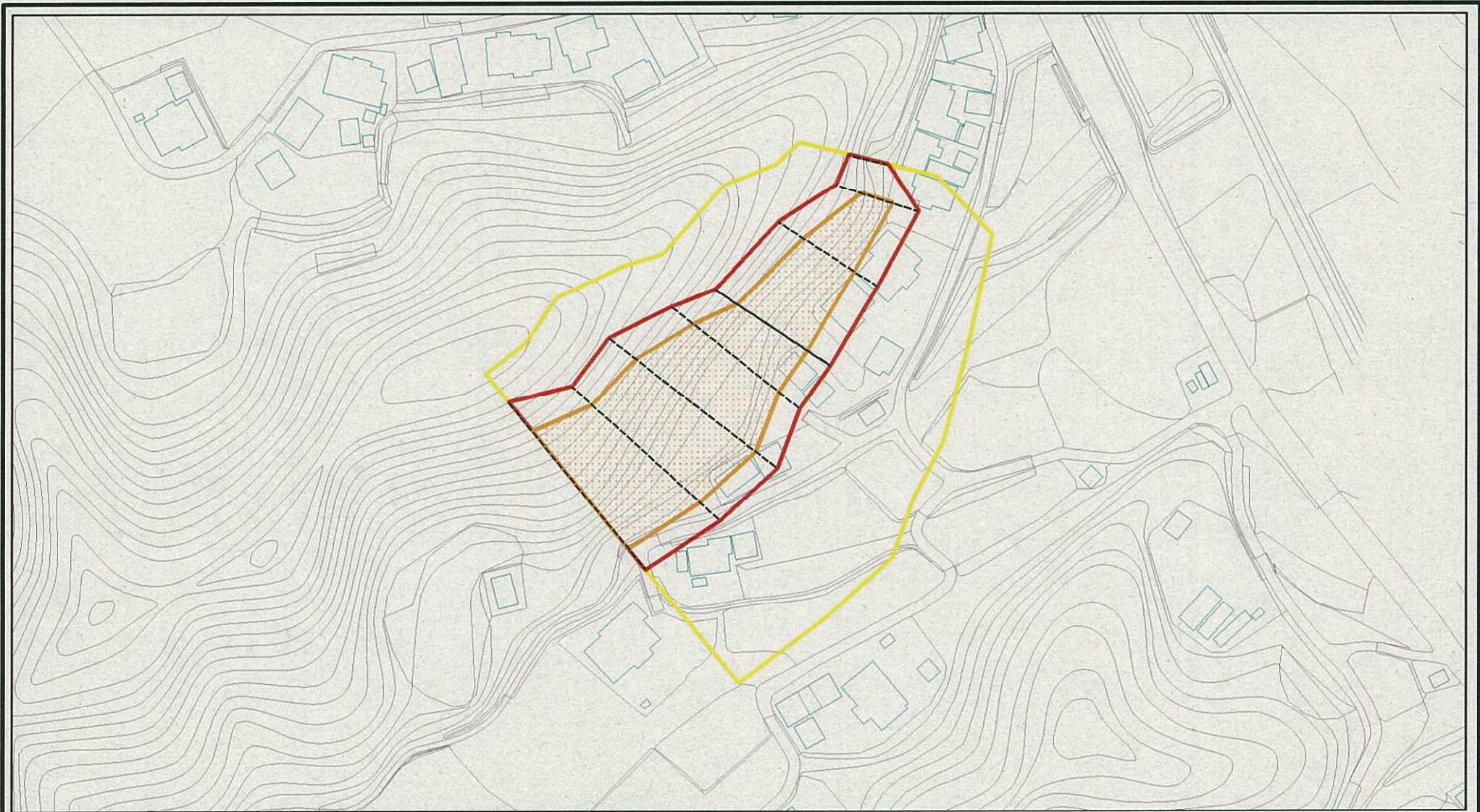
この地図は、国土地理院長の承認を得て、同院発行の数値地図20000(地図画像)及び数値地図25000(地図画像)を複製したものである。(承認番号 平20業複、第755号)

土砂災害警戒区域等の指定の告示に係る図書(その2)



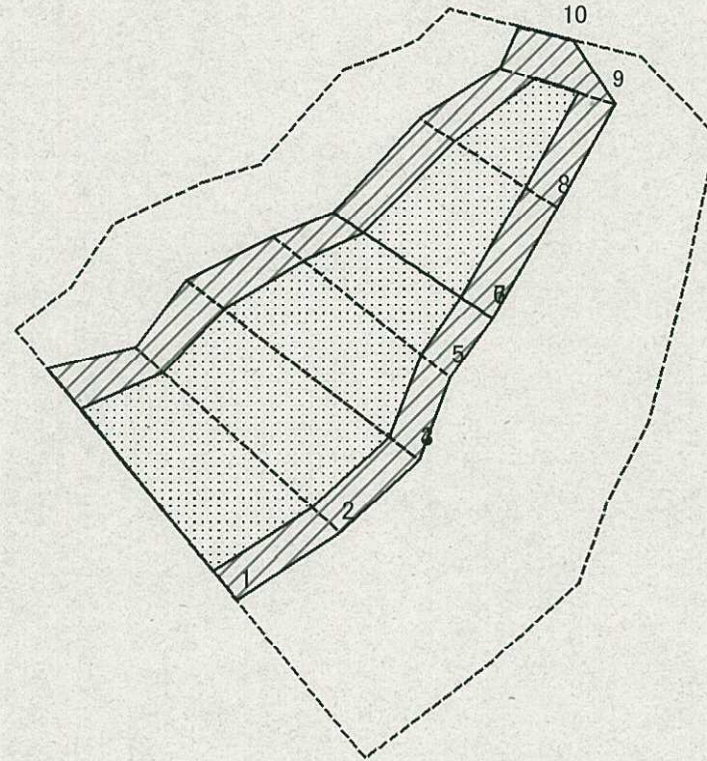
様式-2(急) 土砂災害警戒区域・土砂災害特別警戒区域 区域図(その1)	土砂災害防止法施行令第二条の基準に該当する区域		土 縮尺 1:2,500	自然現象の種類	急傾斜地の崩壊	箇所番号	I-1670
	土砂災害防止法施行令第三条の基準に該当する区域			告示番号	千葉県告示第874号 千葉県告示第875号	箇所名	小久保35
	それ以外の区域			告示年月日	平成22年12月17日	所在地	千葉県富津市小久保

土砂災害警戒区域等の指定の告示に係る図書(その2-1)



様式-2-1(急) 土砂災害警戒区域・土砂災害特別警戒区域 区域図(その2)	土砂災害防止法施行令第二条の基準に該当する区域		土 縮尺 1:1,500	自然現象の種類	急傾斜地の崩壊	箇所番号	I-1670
	土砂災害防止法施行令第三条の基準に該当する区域			告示番号	千葉県告示第874号 千葉県告示第875号	箇所名	小久保35
	それ以外の区域			告示年月日	平成22年12月17日	所在地	千葉県富津市小久保

土砂災害警戒区域等の指定の告示に係る図書(その2-2)



0 25 50 100
m

図中の数字は横断測線番号を示す

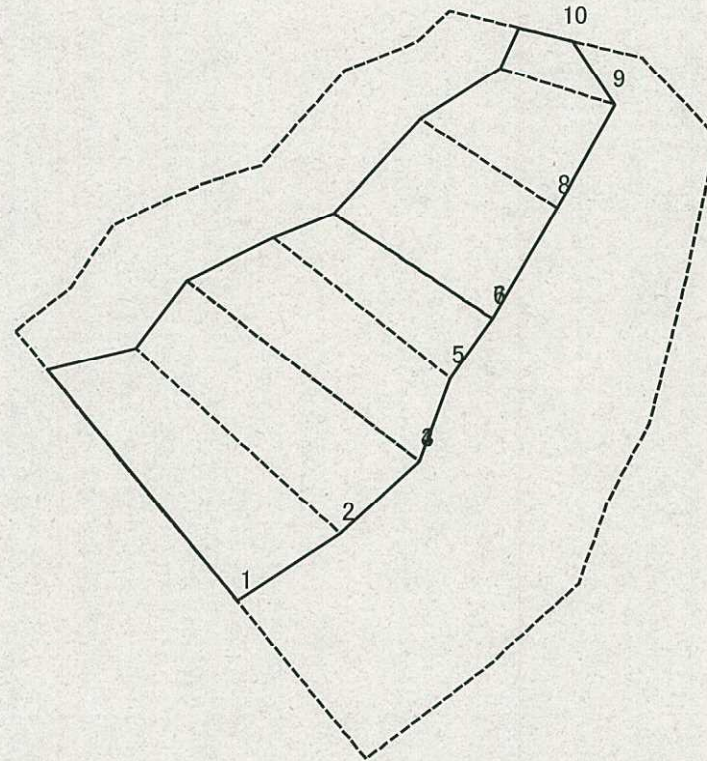
様式-2-2(急)
土砂災害特別警戒区域の区域区分図
(急傾斜地の崩壊に伴う土石等の移動により
建築物の地上部に作用すると想定される力)

土砂災害防止法施行令第二条の基準に該当する区域	
土砂災害防止法施行令第三条の基準に該当する区域	
それ以外の区域	

+
縮尺
1:1,500

自然現象の種類	急傾斜地の崩壊	箇所番号	I-1670
告示番号	千葉県告示第874号 千葉県告示第875号	箇所名	小久保35
告示年月日	平成22年12月17日	所在地	千葉県富津市小久保

土砂災害警戒区域等の指定の告示に係る図書(その2-3)



0 25 50 100
m

図中の数字は横断測線番号を示す

様式-2-3(急)

土砂災害特別警戒区域の区域区分図
(急傾斜地の崩壊に伴う土石等の堆積により
建築物の地上部に作用すると想定される力)

土砂災害防止法施行令第二条の基準に該当する区域



土砂災害防止法
施行令第三条の
基準に該当する
区域

土石等の堆積の高さが3mを超える区域
それ以外の区域



+

縮尺

1:1,500

自然現象
の種類

急傾斜地の崩壊

告示番号

千葉県告示第874号
千葉県告示第875号

告示年月日

平成22年12月17日

箇所番号

I-1670

箇所名

小久保35

所在地

千葉県富津市小久保

土砂災害警戒区域等の指定の告示に係る図書(その3)

横断測線の区間	土石等の移動により建築物の地上部に作用すると想定される力				土石等の堆積により建築物の地上部に作用すると想定される力				横断測線の区間	土石等の移動により建築物の地上部に作用すると想定される力				土石等の堆積により建築物の地上部に作用すると想定される力			
	土石等の(移動)高さが1m以下の場合、土石等の移動による力が100kN/m ² を超える区域		それ以外の区域		土石等の堆積の高さが3mを超える区域		それ以外の区域			土石等の(移動)高さが1m以下の場合、土石等の移動による力が100kN/m ² を超える区域		それ以外の区域		土石等の堆積の高さが3mを超える区域		それ以外の区域	
	力の大きさのうち最大のもの (kN/m ²)	土石等の高さ (m)	力の大きさのうち最大のもの (kN/m ²)	土石等の高さ (m)	力の大きさのうち最大のもの (kN/m ²)	土石等の高さ (m)	力の大きさのうち最大のもの (kN/m ²)	土石等の高さ (m)		力の大きさのうち最大のもの (kN/m ²)	土石等の高さ (m)	力の大きさのうち最大のもの (kN/m ²)	土石等の高さ (m)	力の大きさのうち最大のもの (kN/m ²)	土石等の高さ (m)	力の大きさのうち最大のもの (kN/m ²)	土石等の高さ (m)
1 ~ 2	152.98	1.00	100.00	1.00	-	-	16.74	2.96	~								
2 ~ 3	152.98	1.00	100.00	1.00	-	-	16.74	2.96	~								
3 ~ 4	142.64	1.00	100.00	1.00	-	-	16.09	2.85	~								
4 ~ 5	147.19	1.00	100.00	1.00	-	-	16.09	2.85	~								
5 ~ 6	147.19	1.00	100.00	1.00	-	-	15.92	2.82	~								
6 ~ 7	144.70	1.00	100.00	1.00	-	-	14.50	2.57	~								
7 ~ 8	144.68	1.00	100.00	1.00	-	-	14.50	2.57	~								
8 ~ 9	132.59	1.00	100.00	1.00	-	-	12.55	2.22	~								
9 ~ 10	-	-	100.00	1.00	-	-	14.96	2.65	~								
~									~								
~									~								
~									~								
~									~								
~									~								
~									~								
~									~								
~									~								
~									~								
~									~								
~									~								
~									~								
~									~								
~									~								
~									~								
~									~								
~									~								

様式-3(急) 建築物の構造の規制に必要な衝撃に関する事項	自然現象の種類	急傾斜地の崩壊	箇所番号	I-1670
	告示番号	千葉県告示第874号 千葉県告示第875号	箇所名	小久保35
	告示年月日	平成22年12月17日	所在地	千葉県富津市小久保