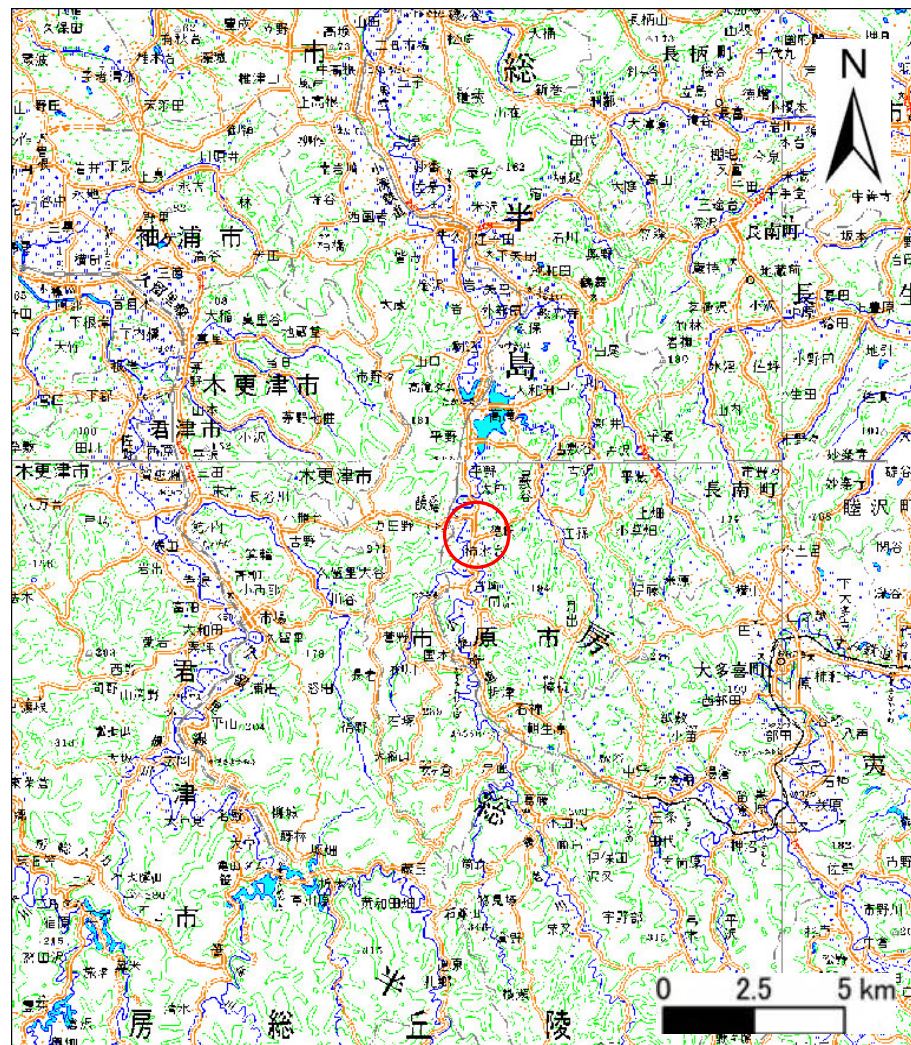
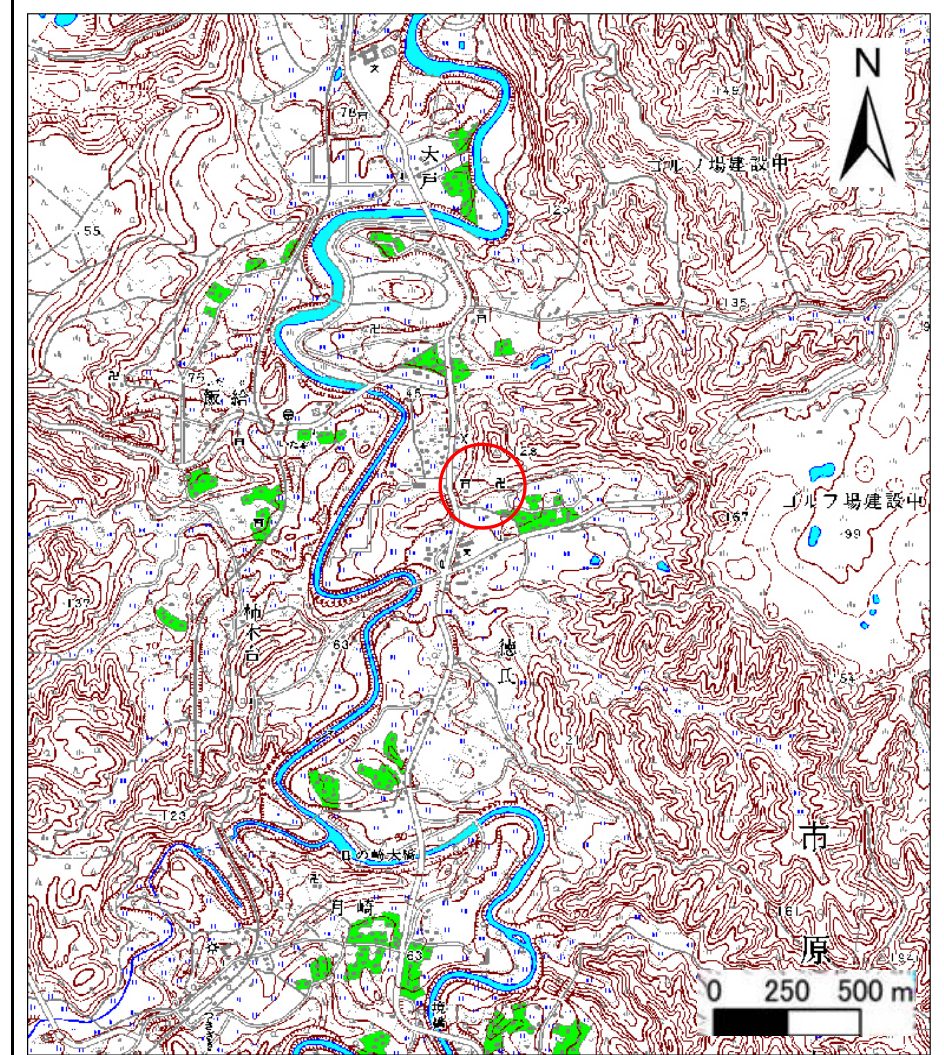


# 土砂災害警戒区域等の指定の告示に係る図書(その1)



(1/200,000)



(1/25,000)

様式-1(急)

土砂災害警戒区域・土砂災害特別警戒区域  
位置図

自然現象の種類

箇所番号

箇所名

所在地

急傾斜地の崩壊

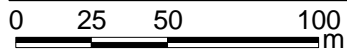
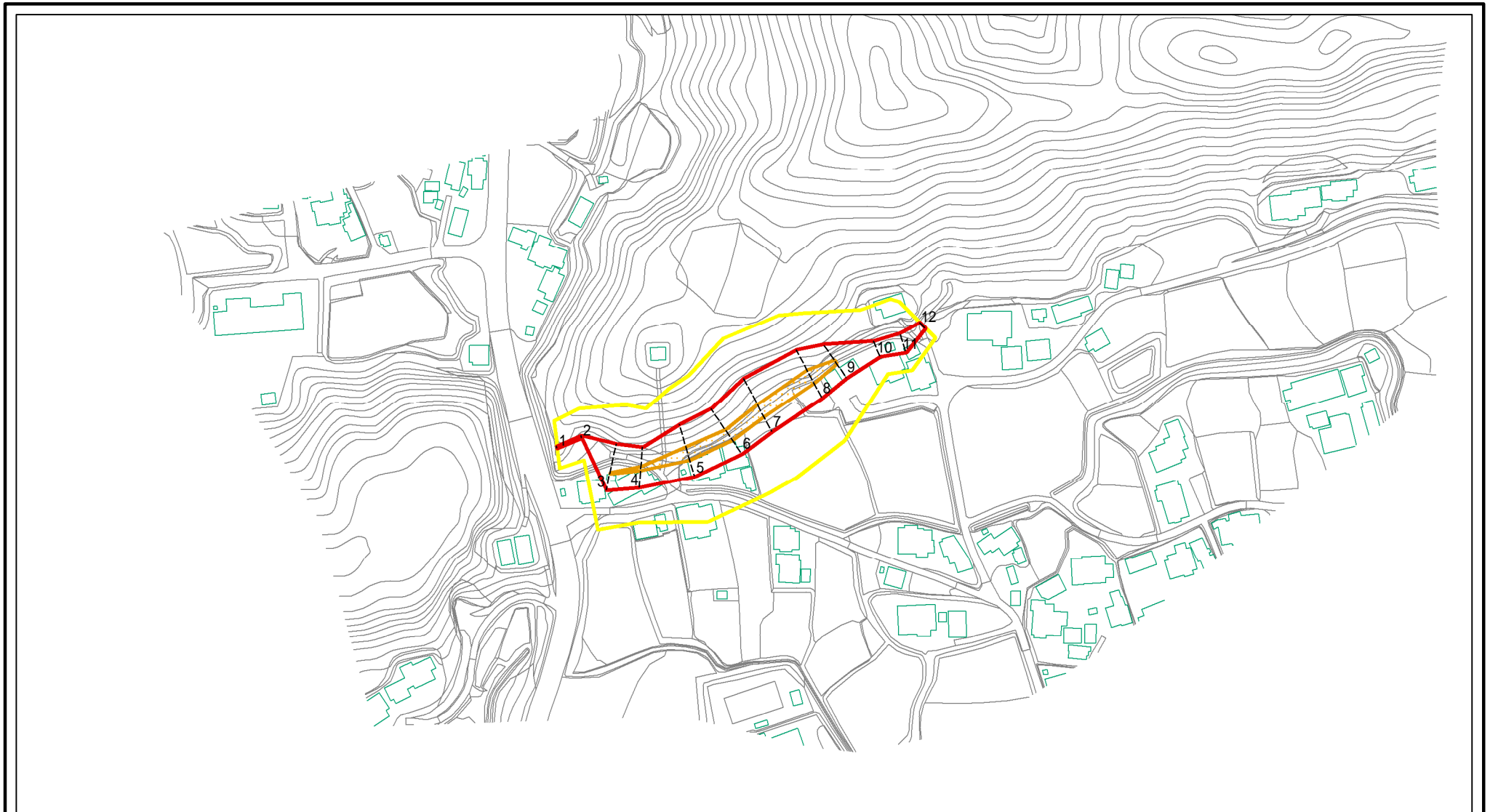
I-1465

徳氏1

千葉県市原市徳氏

この地図は、国土地理院長の承認を得て、同院発行の数値地図20000(地図画像)及び数値地図25000(地図画像)を複製したものである。(承認番号 平19総複、第374号)

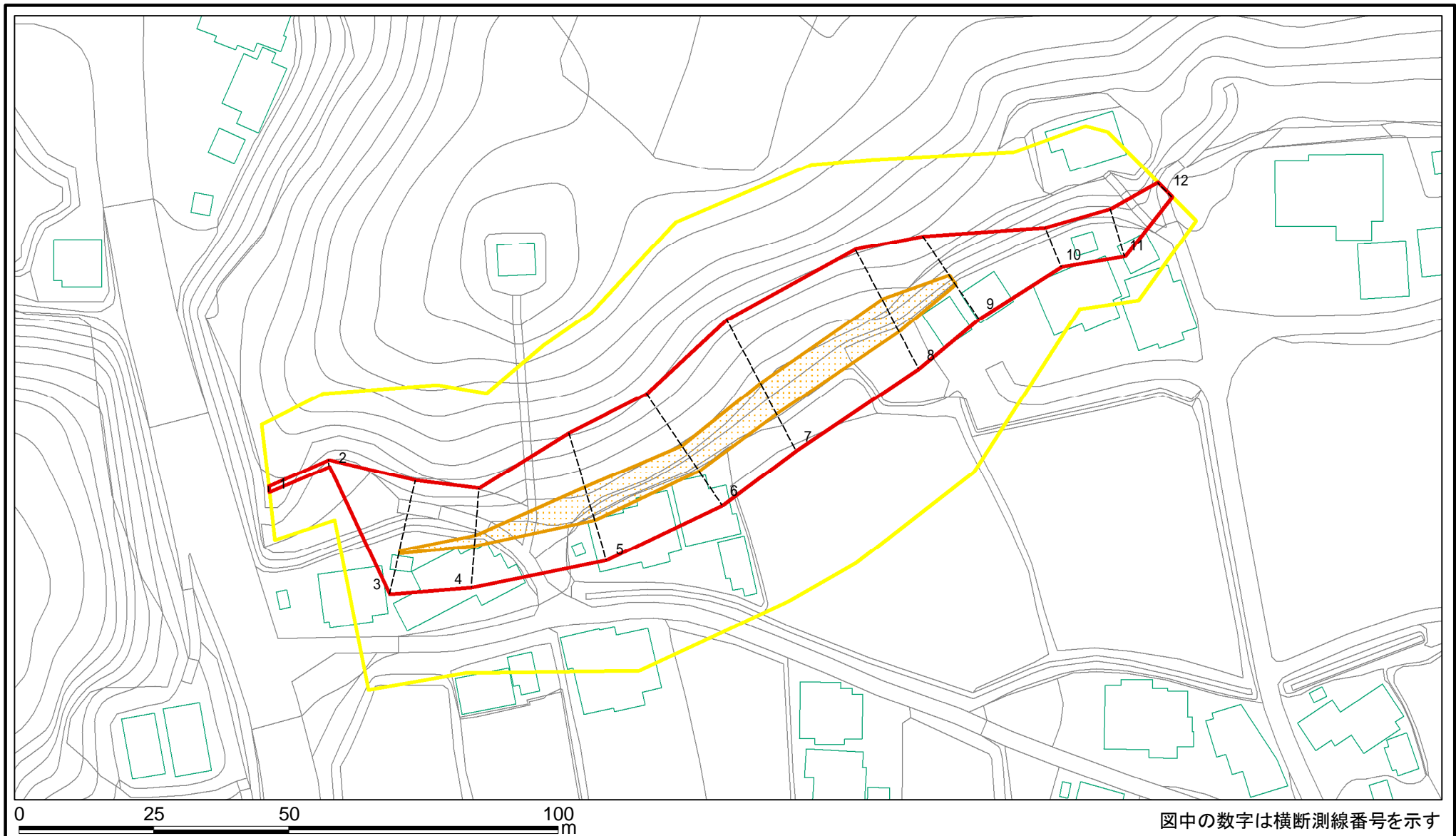
# 土砂災害警戒区域等の指定の告示に係る図書(その2)



図中の数字は横断測線番号を示す

様式-2(急) 土砂災害警戒区域・土砂災害特別警戒区域 区域図(その1)	土砂災害防止法施行令第二条の基準に該当する区域		土 縮尺 1:2,500	自然現象の種類	急傾斜地の崩壊	箇所番号	-1465
	土砂災害防止法施行令第三条の基準に該当する区域			告示番号	警戒区域 千葉県告示第211号 特別警戒区域 千葉県告示第213号	箇所名	徳氏1
	それ以外の区域			告示年月日	平成22年3月23日	所在地	市原市徳氏

# 土砂災害警戒区域等の指定の告示に係る図書(その2-1)



様式-2-1(急)

土砂災害警戒区域・土砂災害特別警戒区域  
区域図(その2)

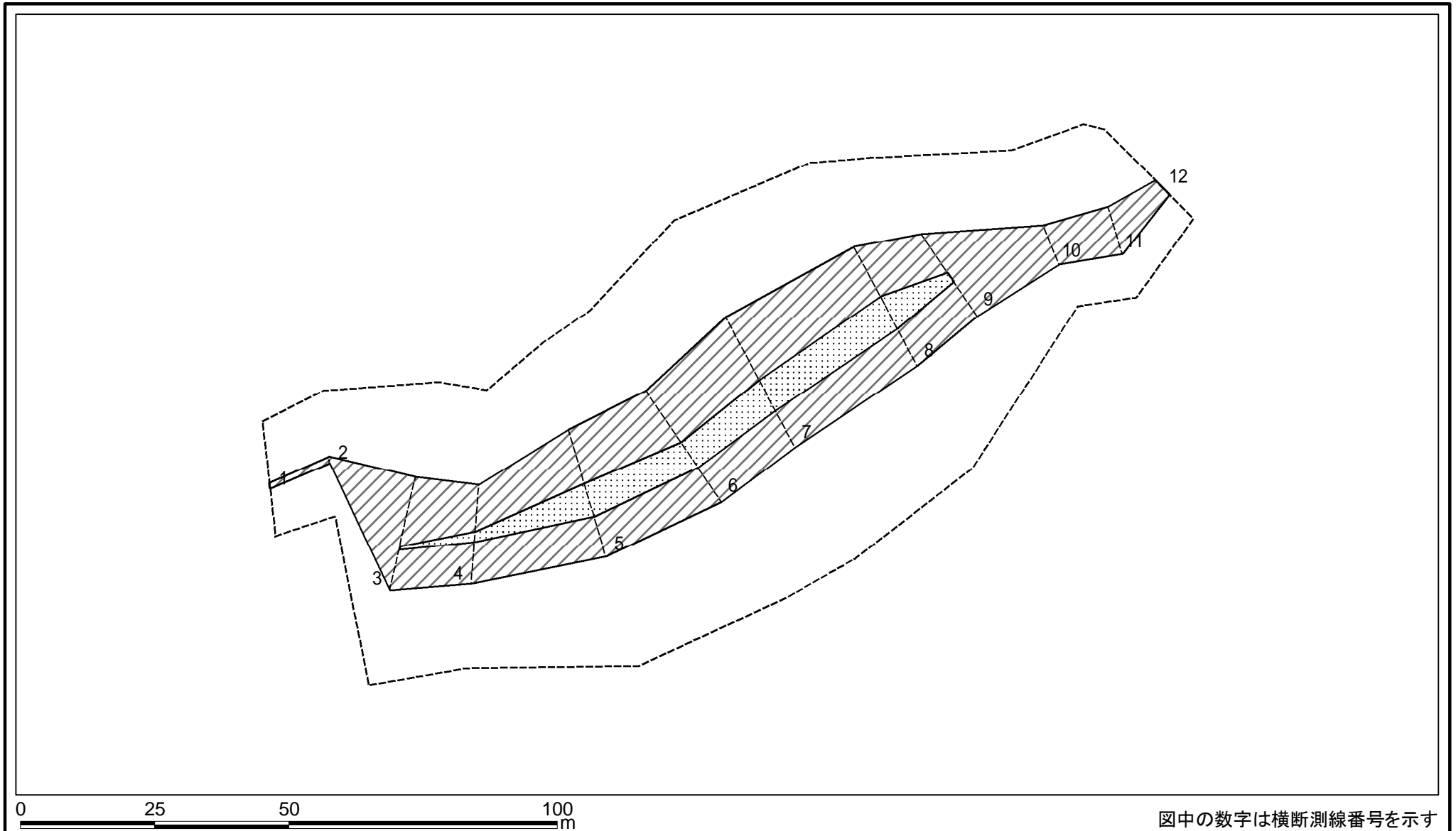
土砂災害防止法施行令第二条の基準に該当する区域	
土砂災害防止法施行令第三条の基準に該当する区域	
それ以外の区域	

土	縮尺 1:1,000
告示番号	
告示年月日	

自然現象の種類	急傾斜地の崩壊
告示番号	警戒区域 千葉県告示第211号 特別警戒区域 千葉県告示第213号
告示年月日	平成22年3月23日

箇所番号	-1465
箇所名	徳氏1
所在地	市原市徳氏

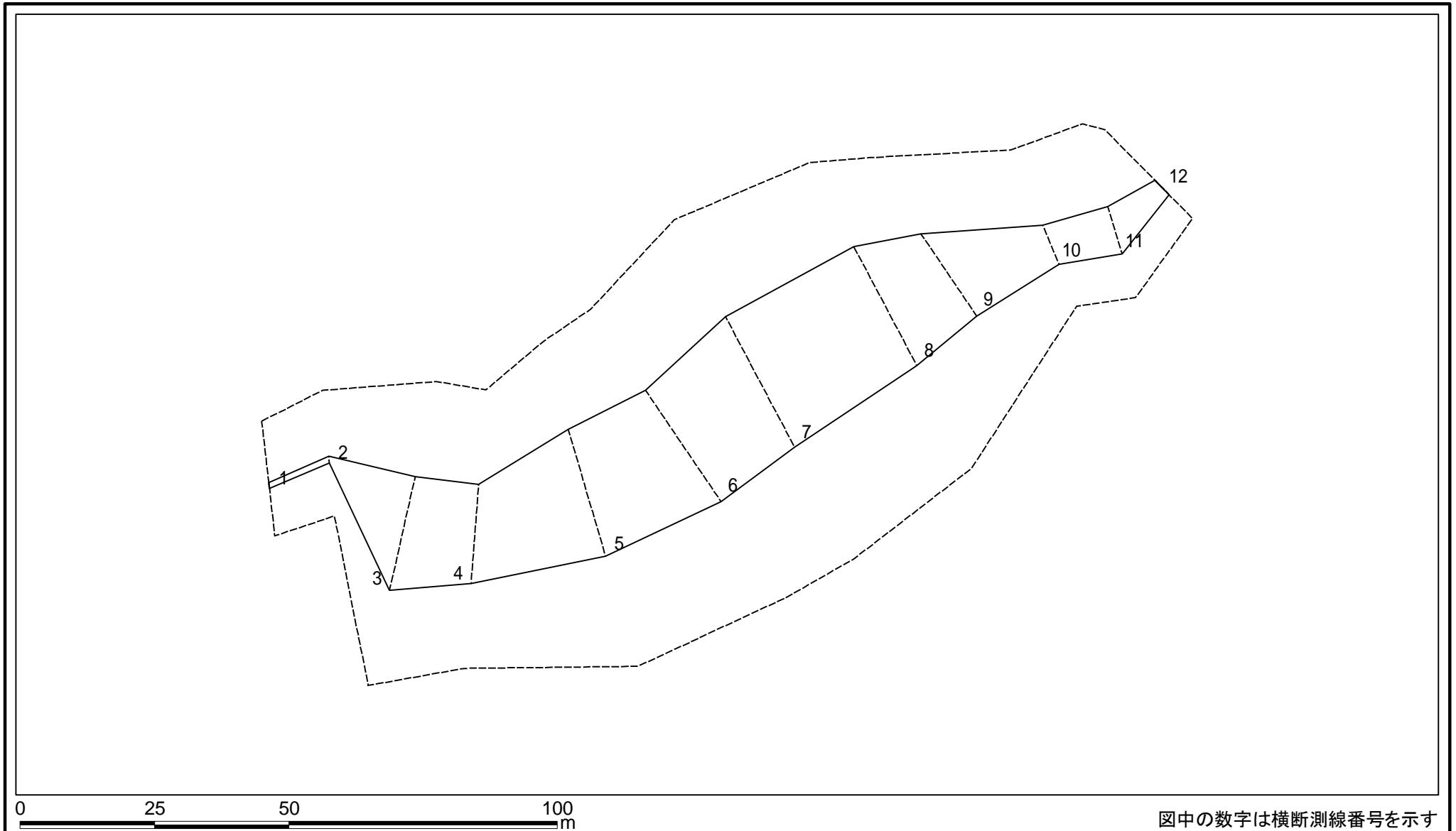
# 土砂災害警戒区域等の指定の告示に係る図書(その2-2)



図中の数字は横断測線番号を示す

<b>様式-2-2(急)</b> 土砂災害特別警戒区域の区域区分図 (急傾斜地の崩壊に伴う土石等の移動により 建築物の地上部に作用すると想定される力)	土砂災害防止法施行令第二条の基準に該当する区域		土 縮尺 1:1,000	自然現象の種類	急傾斜地の崩壊	箇所番号	-1465
	土砂災害防止法施行令第三条の基準に該当する区域			告示番号	警戒区域 千葉県告示第211号 特別警戒区域 千葉県告示第213号	箇所名	徳氏1
	それ以外の区域			告示年月日	平成22年3月23日	所在地	市原市徳氏

# 土砂災害警戒区域等の指定の告示に係る図書(その2-3)



様式-2-3(急)  
土砂災害特別警戒区域の区域区分図  
(急傾斜地の崩壊に伴う土石等の堆積により  
建築物の地上部に作用すると想定される力)

土砂災害防止法施行令第二条の基準に該当する区域	
土砂災害防止法施行令第三条の基準に該当する区域	
それ以外の区域	

土  
縮尺  
1:1,000

自然現象の種類	急傾斜地の崩壊	箇所番号	-1465
告示番号	警戒区域 千葉県告示第211号 特別警戒区域 千葉県告示第213号	箇所名	徳氏1
告示年月日	平成22年3月23日	所在地	市原市徳氏

# 土砂災害警戒区域等の指定の告示に係る図書(その3)

横断測線の区間	土石等の移動により建築物の地上部に作用すると想定される力				土石等の堆積により建築物の地上部に作用すると想定される力			
	土石等の(移動)高さが1m以下の場合、土石等の移動による力が100kN/m <sup>2</sup> を超える区域		それ以外の区域		土石等の堆積の高さが3mを超える区域		それ以外の区域	
	力の大きさのうち最大のもの (kN/m <sup>2</sup> )	土石等の高さ (m)	力の大きさのうち最大のもの (kN/m <sup>2</sup> )	土石等の高さ (m)	力の大きさのうち最大のもの (kN/m <sup>2</sup> )	土石等の高さ (m)	力の大きさのうち最大のもの (kN/m <sup>2</sup> )	土石等の高さ (m)
1 ~ 2	-	-	17.57	1.00	-	-	16.95	3.00
2 ~ 3	-	-	100.00	1.00	-	-	16.45	2.91
3 ~ 4	105.32	1.00	100.00	1.00	-	-	11.75	2.08
4 ~ 5	113.04	1.00	100.00	1.00	-	-	12.12	2.15
5 ~ 6	113.04	1.00	100.00	1.00	-	-	12.12	2.15
6 ~ 7	110.38	1.00	100.00	1.00	-	-	11.92	2.11
7 ~ 8	113.65	1.00	100.00	1.00	-	-	12.12	2.15
8 ~ 9	113.65	1.00	100.00	1.00	-	-	12.12	2.15
9 ~ 10	-	-	100.00	1.00	-	-	11.75	2.08
10 ~ 11	-	-	79.09	1.00	-	-	10.74	1.90
11 ~ 12	-	-	79.09	1.00	-	-	11.73	2.08

様式-3(急) 建築物の構造の規制に必要な衝撃に関する事項	自然現象の種類	急傾斜地の崩壊	箇所番号	I-1465
	告示番号	警戒区域: 千葉県告示第211号 特別警戒区域: 千葉県告示第213号	箇所名	徳氏1
	告示年月日	平成22年 3月23日	所在地	市原市徳氏