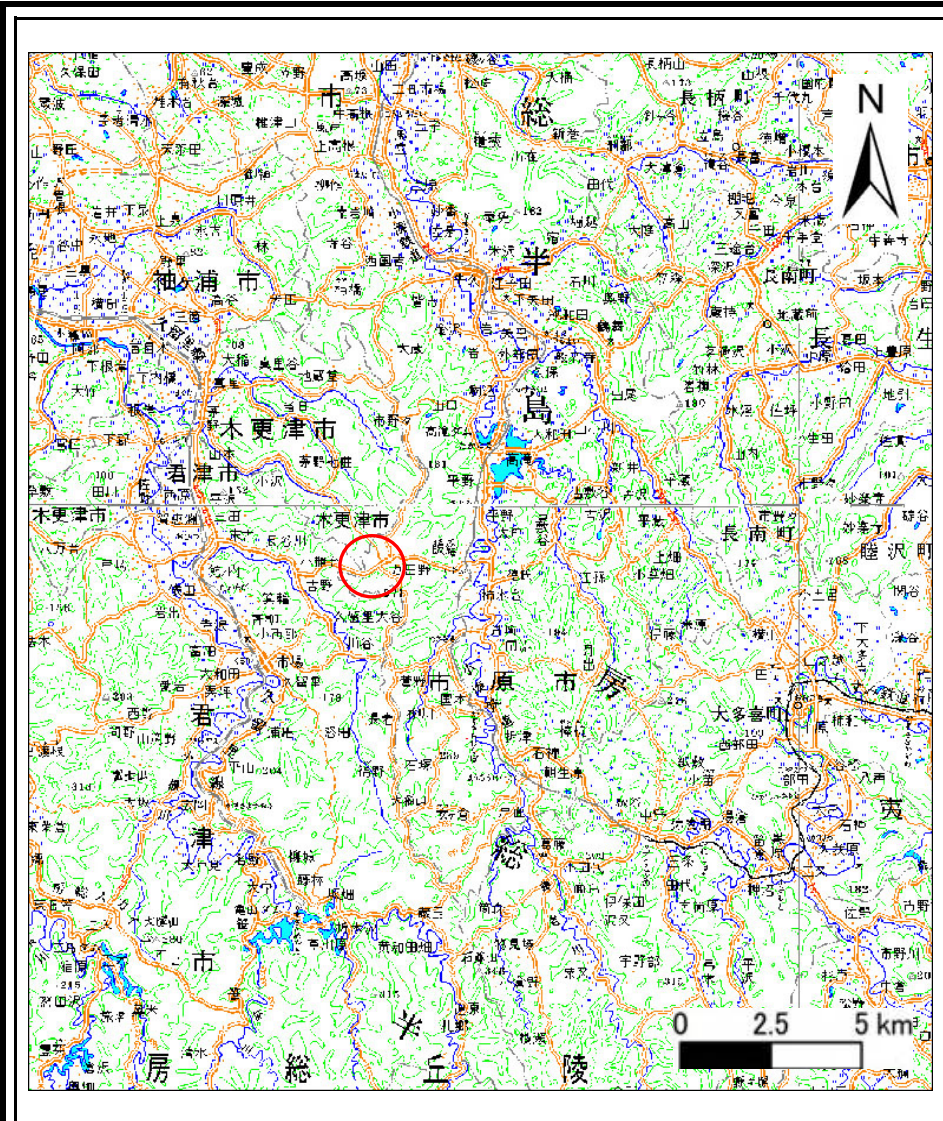
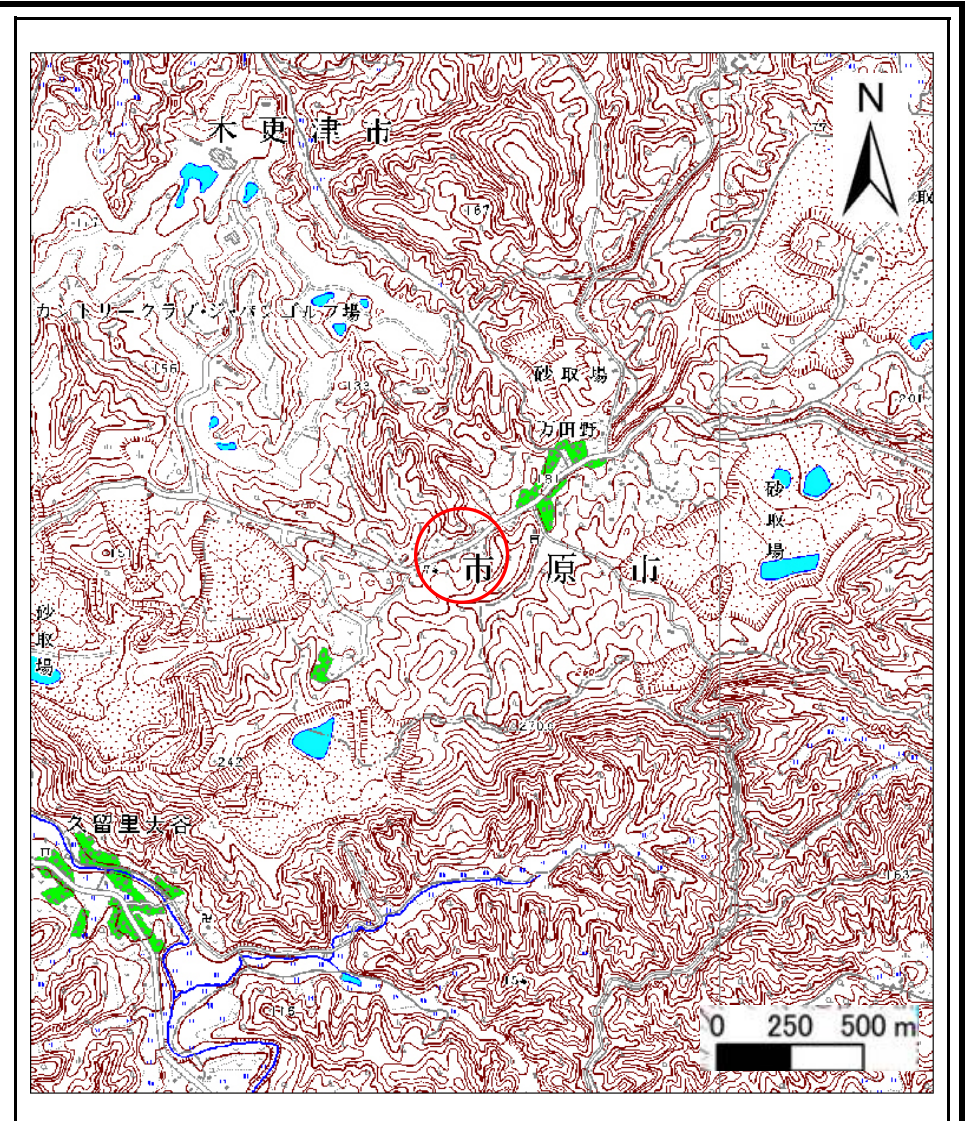


土砂災害警戒区域等の指定の告示に係る図書(その1)



(1/200,000)

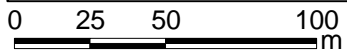
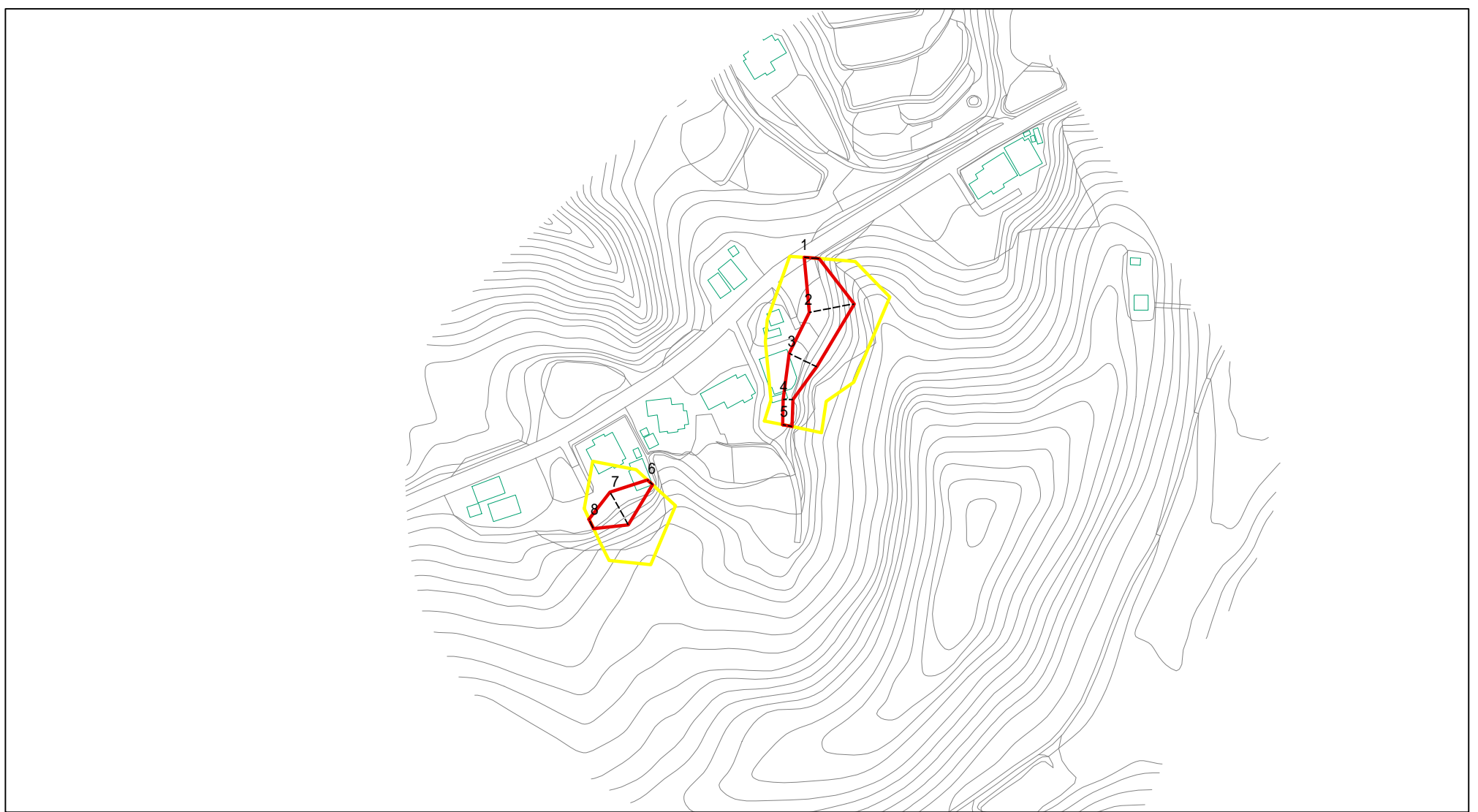


(1/25,000)

様式-1(急) 土砂災害警戒区域・土砂災害特別警戒区域 位置図	自然現象の種類	急傾斜地の崩壊
	箇所番号	I-1463
	箇所名	万田野3
	所在地	千葉県市原市万田野

この地図は、国土地理院長の承認を得て、同院発行の数値地図20000(地図画像)及び数値地図25000(地図画像)を複製したものである。(承認番号 平19総複、第374号)

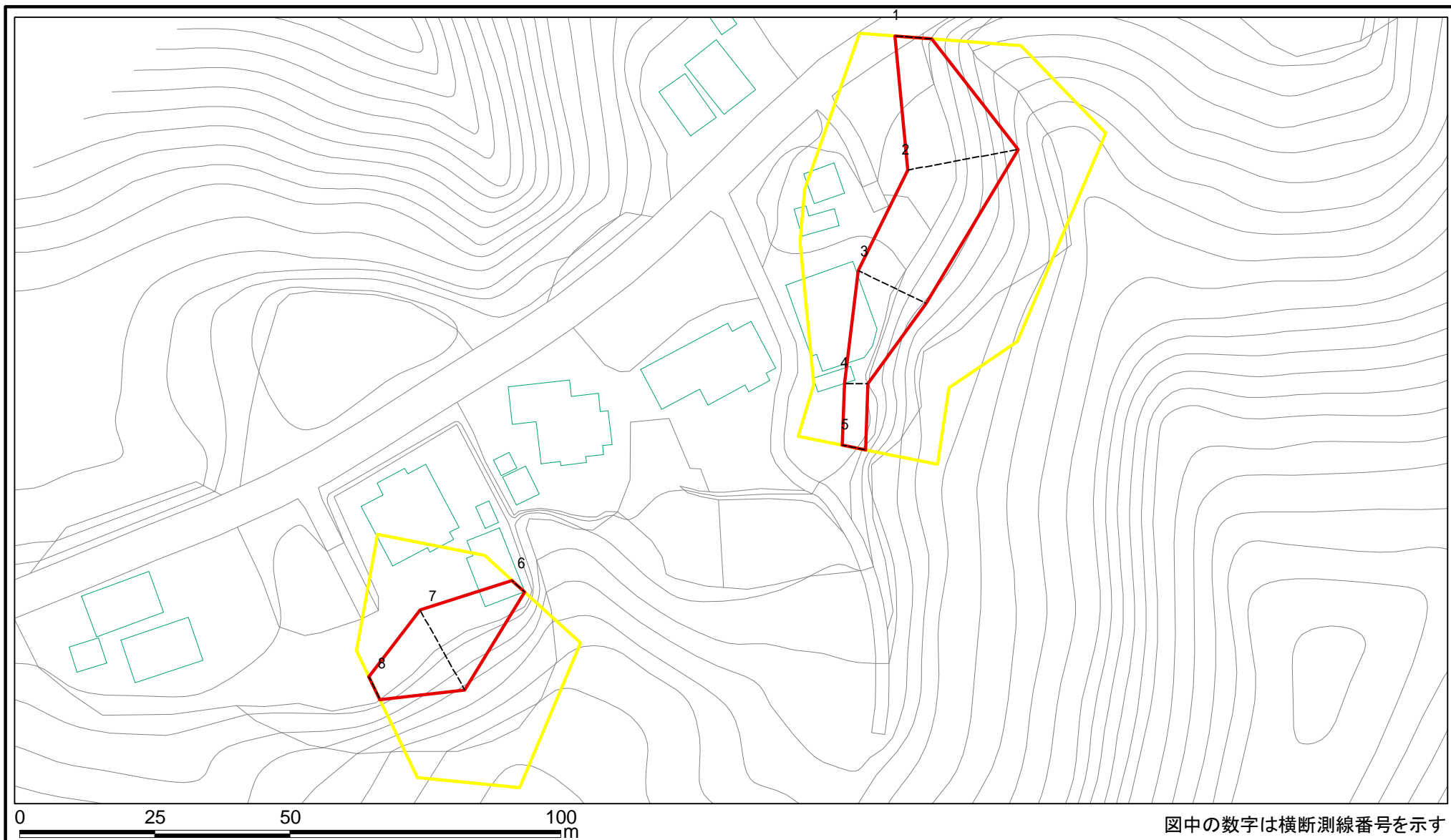
土砂災害警戒区域等の指定の告示に係る図書(その2)



図中の数字は横断測線番号を示す

様式-2(急) 土砂災害警戒区域・土砂災害特別警戒区域 区域図(その1)	土砂災害防止法施行令第二条の基準に該当する区域		土 縮尺 1:2,500	自然現象の種類	急傾斜地の崩壊	箇所番号	-1463
	土砂災害防止法施行令第三条の基準に該当する区域			告示番号	警戒区域 千葉県告示第211号 特別警戒区域 千葉県告示第213号	箇所名	万田野3
	土砂等の(移動)高さが1m以下の場合、土砂等の移動による力が100kN/m ² を超える区域			告示年月日	平成22年3月23日	所在地	市原市万田野
	土砂等の堆積の高さが3mを超える区域			それ以外の区域			

土砂災害警戒区域等の指定の告示に係る図書(その2-1)



様式-2-1(急)

土砂災害警戒区域・土砂災害特別警戒区域
区域図(その2)

土砂災害防止法施行令第二条の基準に該当する区域



土

自然現象
の種類

急傾斜地の崩壊

箇所番号

-1463

土砂災害防止法
施行令第三条の
基準に該当する
区域



縮尺

告示番号

警戒区域 千葉県告示第211号
特別警戒区域 千葉県告示第213号

箇所名

万田野3

告示年月日

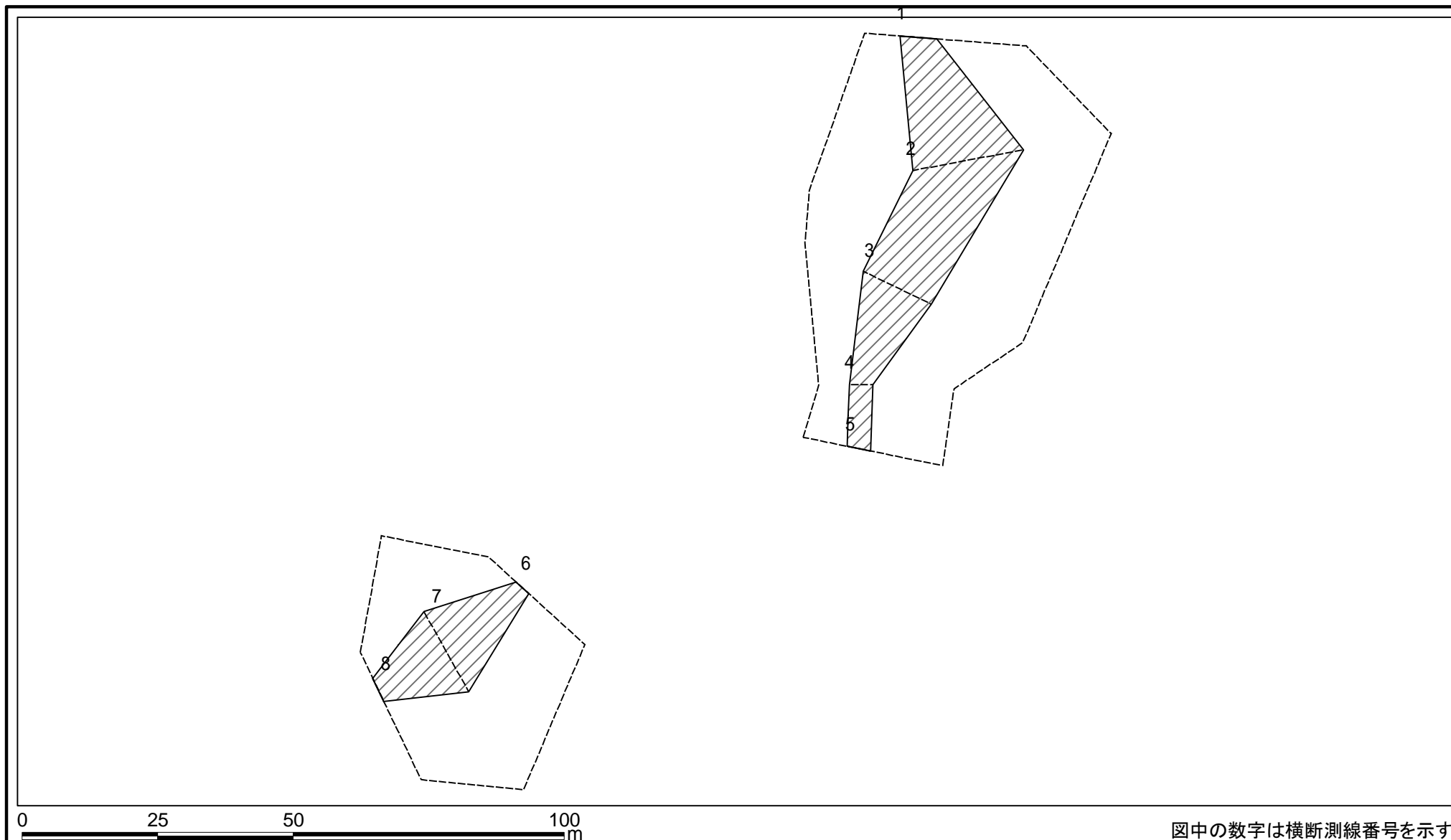
平成22年3月23日

所在地

市原市万田野

1:1,000

土砂災害警戒区域等の指定の告示に係る図書(その2-2)



様式-2-2(急)
 土砂災害特別警戒区域の区域区分図
 (急傾斜地の崩壊に伴う土石等の移動により
 建築物の地上部に作用すると想定される力)

土砂災害防止法施行令第二条の基準に該当する区域	
土砂災害防止法 施行令第三条の 基準に該当する 区域	
それ以外の区域	

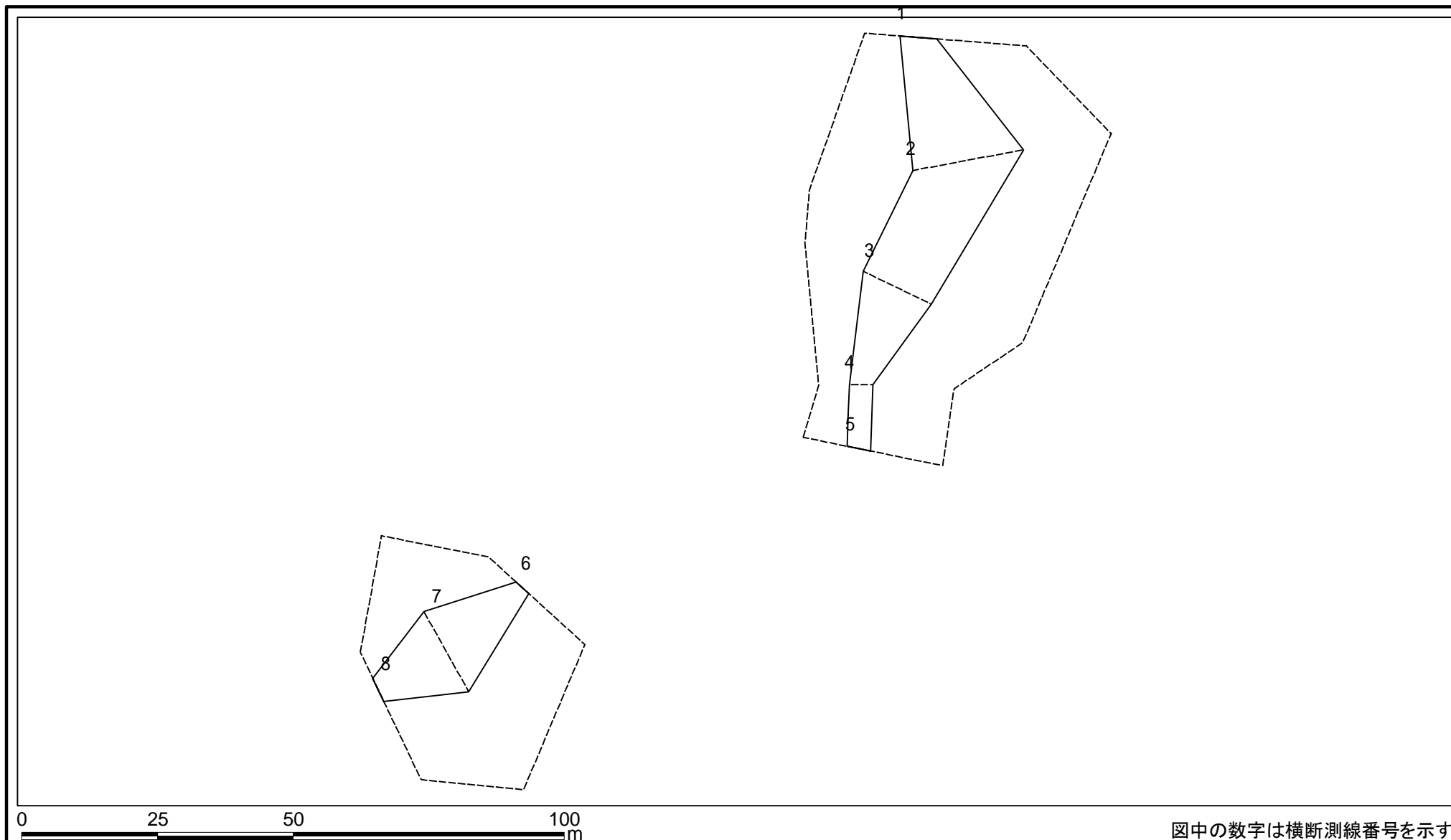
+	縮尺	1:1,000
---	----	---------

自然現象の種類	急傾斜地の崩壊
告示番号	警戒区域 千葉県告示第211号 特別警戒区域 千葉県告示第213号
告示年月日	平成22年3月23日

箇所番号	-1463
箇所名	万田野3
所在地	市原市万田野

図中の数字は横断測線番号を示す

土砂災害警戒区域等の指定の告示に係る図書(その2-3)



様式-2-3(急)
 土砂災害特別警戒区域の区域区分図
 (急傾斜地の崩壊に伴う土石等の堆積により
 建築物の地上部に作用すると想定される力)

土砂災害防止法施行令第二条の基準に該当する区域	
土砂災害防止法施行令第三条の基準に該当する区域	
それ以外の区域	

土
 縮尺
 1:1,000

自然現象の種類	急傾斜地の崩壊	箇所番号	-1463
告示番号	警戒区域 千葉県告示第211号 特別警戒区域 千葉県告示第213号	箇所名	万田野3
告示年月日	平成22年3月23日	所在地	市原市万田野

土砂災害警戒区域等の指定の告示に係る図書(その3)

横断測線の区間	土石等の移動により建築物の地上部に作用すると想定される力				土石等の堆積により建築物の地上部に作用すると想定される力			
	土石等の(移動)高さが1m以下の場合、土石等の移動による力が100kN/m ² を超える区域		それ以外の区域		土石等の堆積の高さが3mを超える区域		それ以外の区域	
	力の大きさのうち最大のもの (kN/m ²)	土石等の高さ (m)	力の大きさのうち最大のもの (kN/m ²)	土石等の高さ (m)	力の大きさのうち最大のもの (kN/m ²)	土石等の高さ (m)	力の大きさのうち最大のもの (kN/m ²)	土石等の高さ (m)
1 ~ 2	-	-	100.00	1.00	-	-	11.84	2.21
2 ~ 3	-	-	100.00	1.00	-	-	11.84	2.21
3 ~ 4	-	-	94.85	1.00	-	-	10.33	1.93
4 ~ 5	-	-	54.22	1.00	-	-	11.97	2.24
6 ~ 7	-	-	100.00	1.00	-	-	12.20	2.28
7 ~ 8	-	-	100.00	1.00	-	-	12.20	2.28

様式-3(急) 建築物の構造の規制に必要な衝撃に関する事項	自然現象の種類	急傾斜地の崩壊	箇所番号	I-1463
	告示番号	警戒区域: 千葉県告示第211号 特別警戒区域: 千葉県告示第213号	箇所名	万田野3
	告示年月日	平成22年 3月23日	所在地	市原市万田野