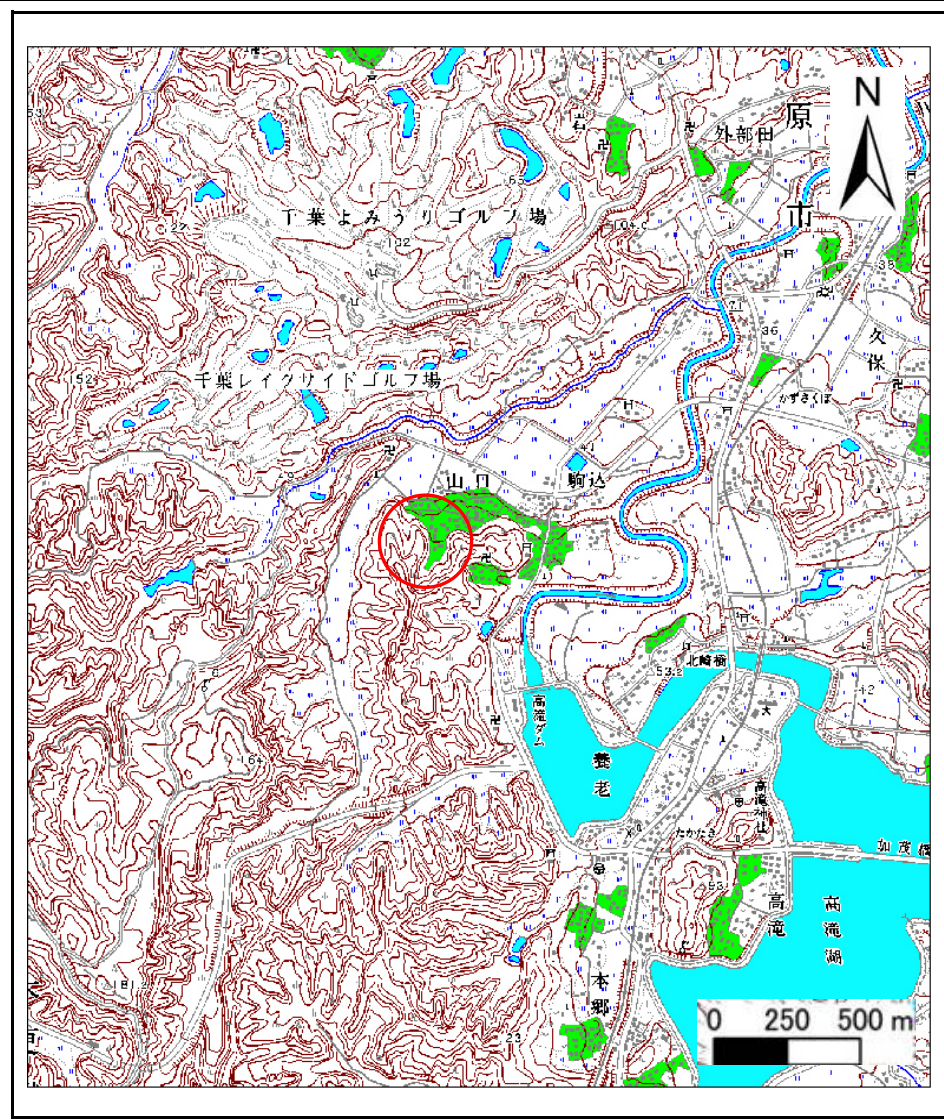
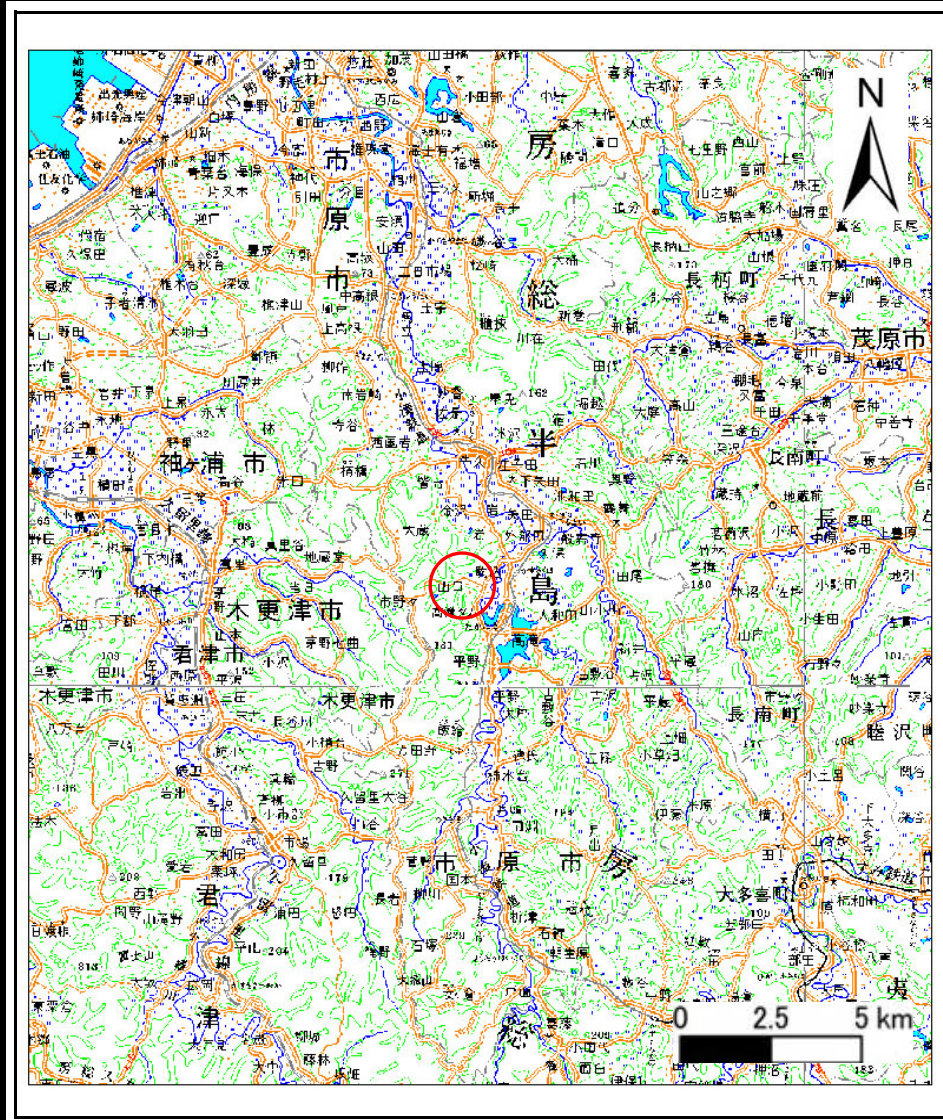


# 土砂災害警戒区域等の指定の告示に係る図書(その1)

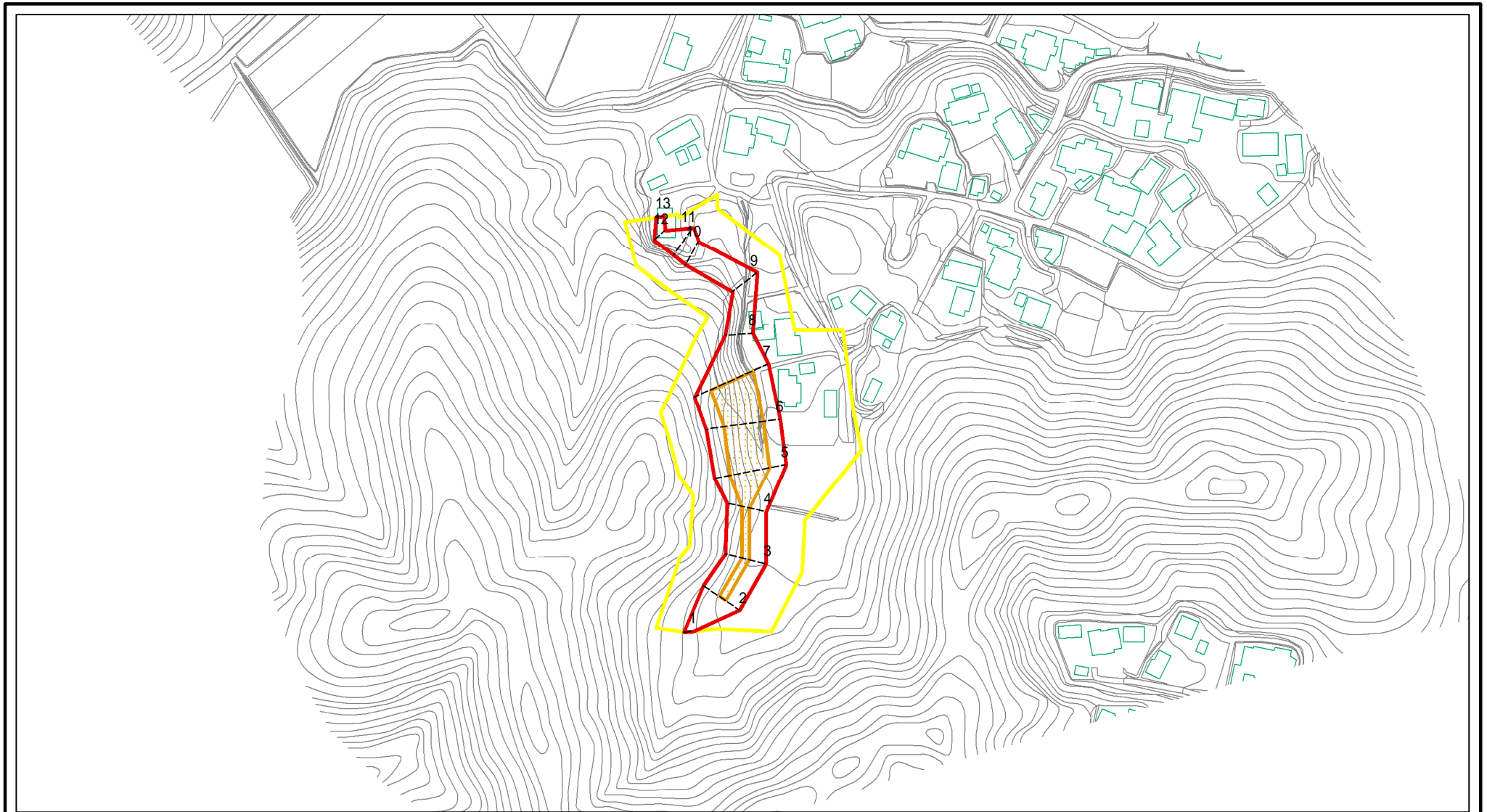


様式-1(急)  
土砂災害警戒区域・土砂災害特別警戒区域  
位置図

自然現象の種類	急傾斜地の崩壊
箇所番号	I-1454
箇所名	山口2
所在地	千葉県市原市山口

この地図は、国土地理院長の承認を得て、同院発行の数値地図20000(地図画像)及び数値地図25000(地図画像)を複製したものである。(承認番号 平19総複、第374号)

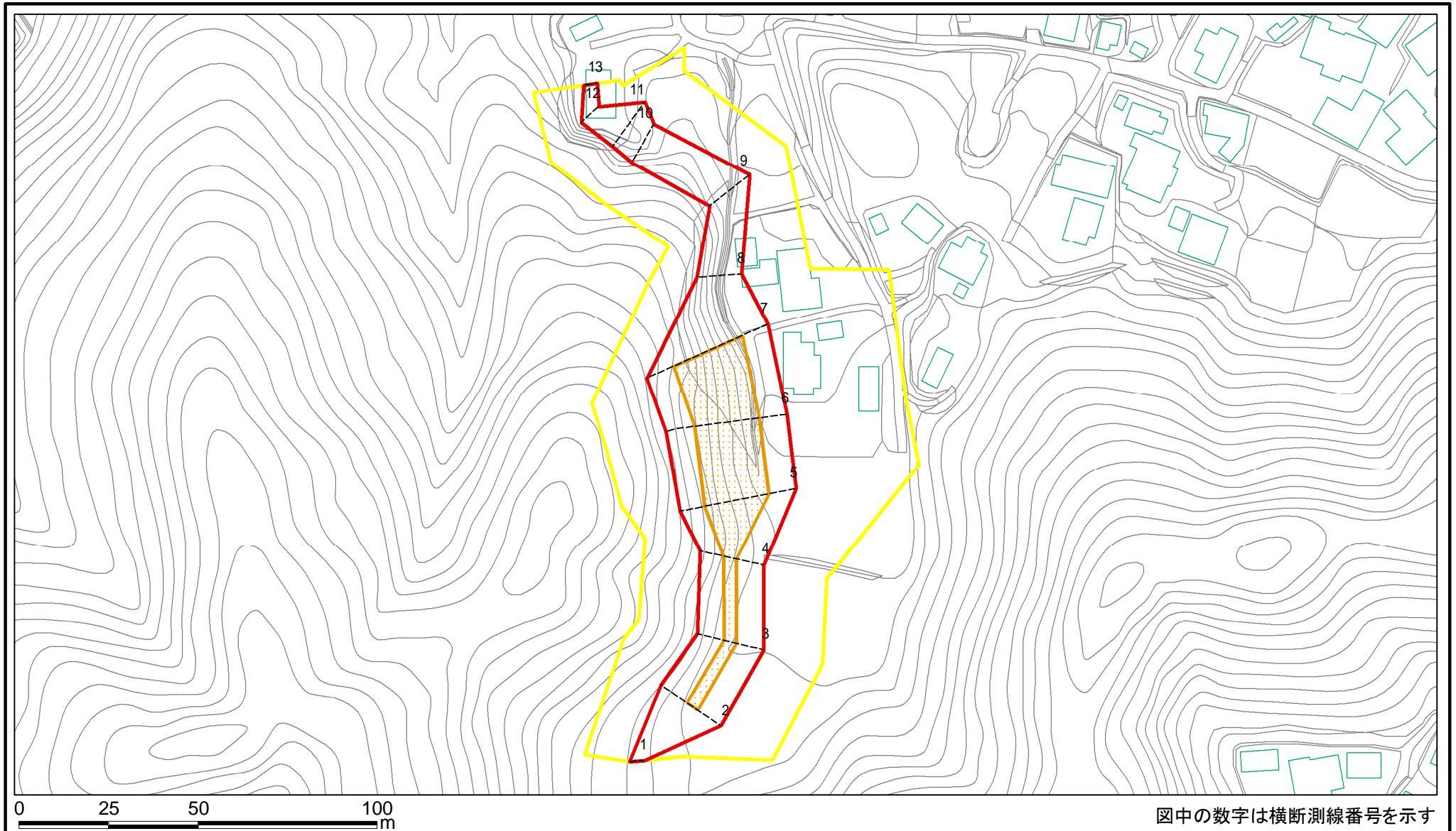
# 土砂災害警戒区域等の指定の告示に係る図書(その2)



図中の数字は横断測線番号を示す

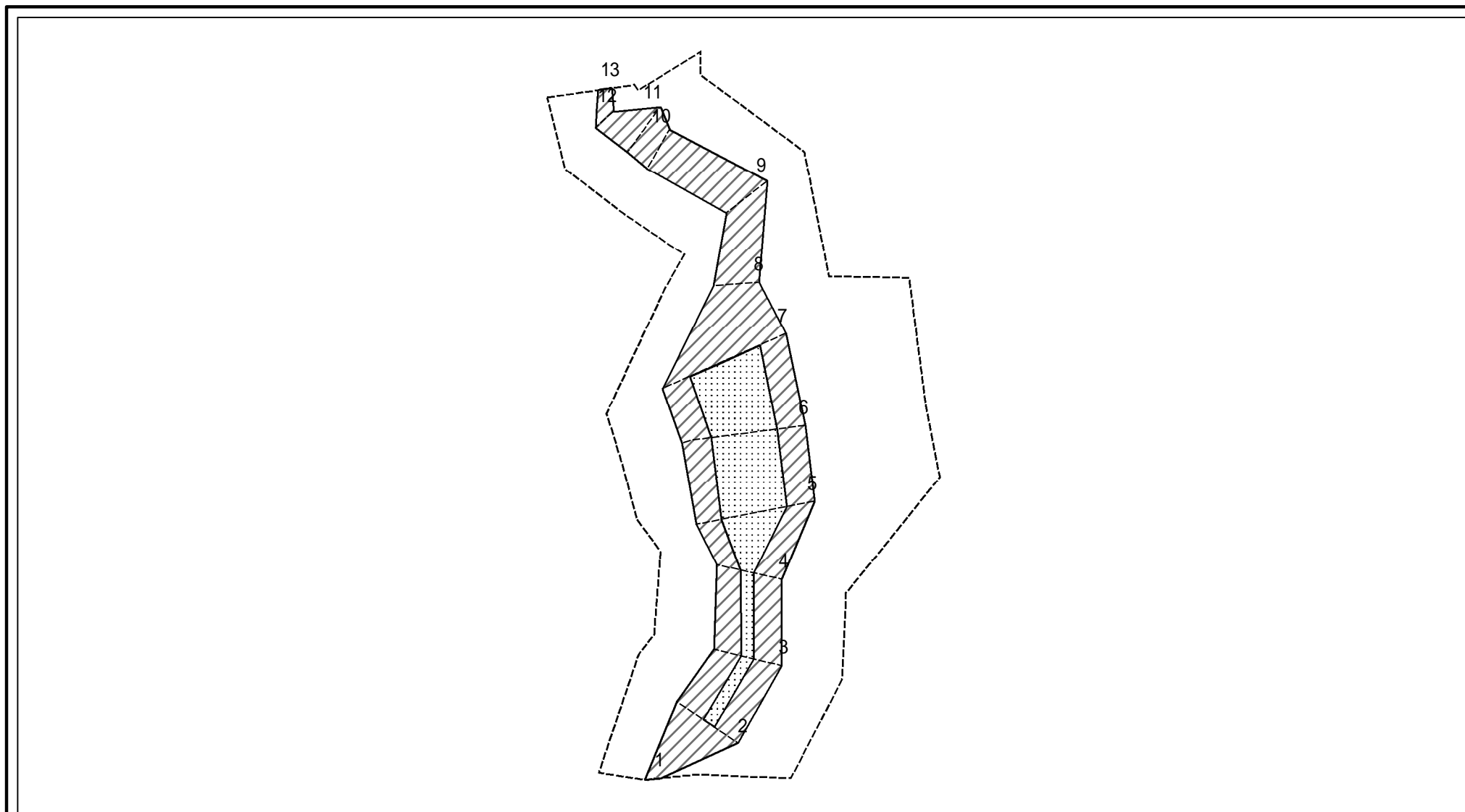
様式-2(急) 土砂災害警戒区域・土砂災害特別警戒区域 区域図(その1)	土砂災害防止法施行令第二条の基準に該当する区域		土 縮尺 1:2,500	自然現象の種類	急傾斜地の崩壊	箇所番号	-1454
	土砂災害防止法施行令第三条の基準に該当する区域			告示番号	警戒区域 千葉県告示第211号 特別警戒区域 千葉県告示第213号	箇所名	山口2
	土砂等の(移動)高さが1m以下の場合、土砂等の移動による力が100kN/mを超える区域			告示年月日	平成22年3月23日	所在地	市原市山口
	土砂等の堆積の高さが3mを超える区域			それ以外の区域			

# 土砂災害警戒区域等の指定の告示に係る図書(その2-1)



<b>様式-2-1(急)</b> <b>土砂災害警戒区域・土砂災害特別警戒区域</b> <b>区域図(その2)</b>	土砂災害防止法施行令第二条の基準に該当する区域		<b>土</b> 縮尺 1:1,500	自然現象の種類	急傾斜地の崩壊	箇所番号	-1454
	土砂災害防止法施行令第三条の基準に該当する区域			告示番号	警戒区域 千葉県告示第211号 特別警戒区域 千葉県告示第213号	箇所名	山口2
	土砂等の(移動)高さが1m以下の場合、土砂等の移動による力が100kN/mを超える区域			告示年月日	平成22年3月23日	所在地	市原市山口
	土砂等の堆積の高さが3mを超える区域						
それ以外の区域							

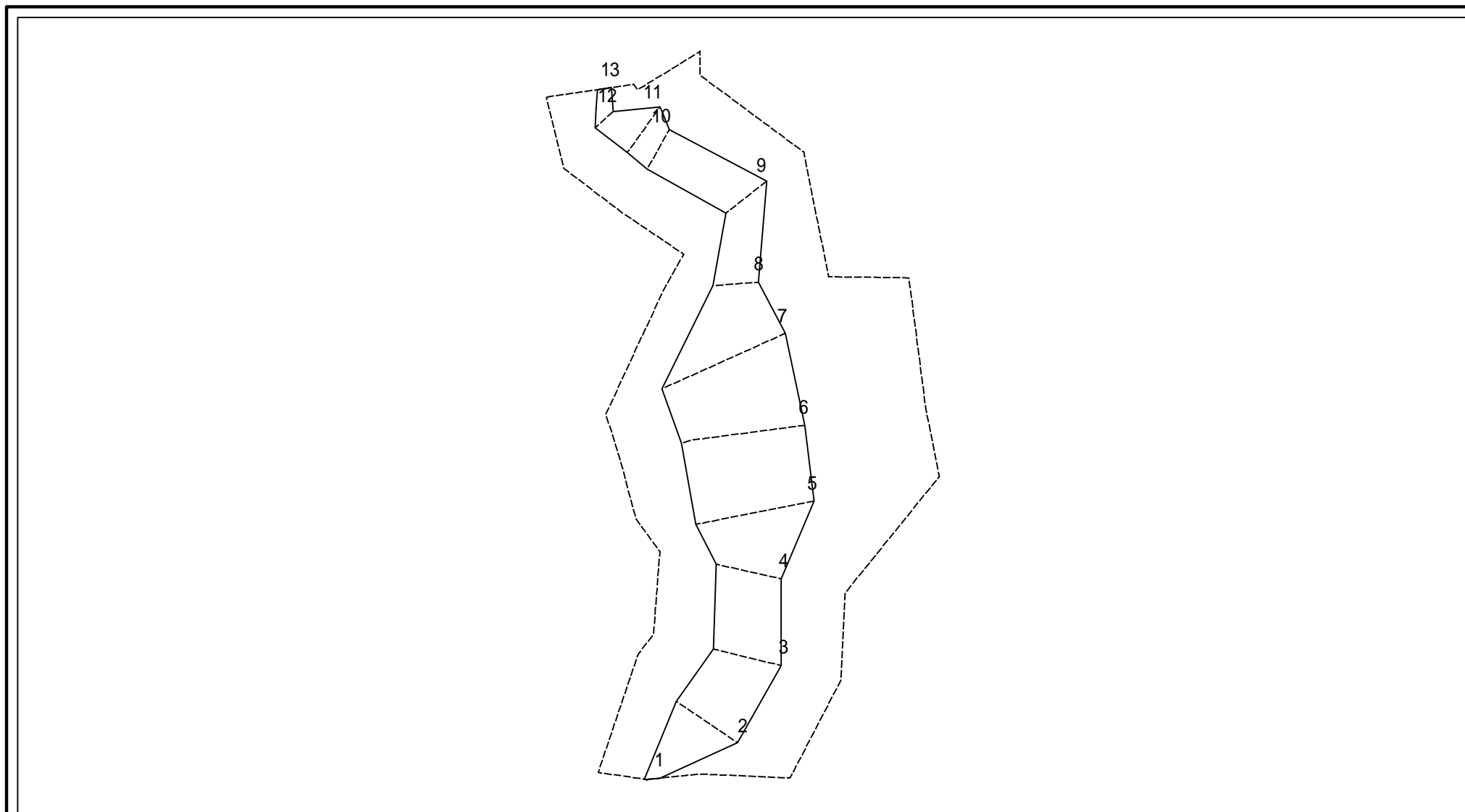
# 土砂災害警戒区域等の指定の告示に係る図書(その2-2)



図中の数字は横断測線番号を示す

<b>様式-2-2(急)</b> 土砂災害特別警戒区域の区域区分図 (急傾斜地の崩壊に伴う土石等の移動により 建築物の地上部に作用すると想定される力)	土砂災害防止法施行令第二条の基準に該当する区域		<b>+</b> 縮尺 1:1,500	自然現象の種類	急傾斜地の崩壊	箇所番号	-1454
	土砂災害防止法施行令第三条の基準に該当する区域			告示番号	警戒区域 千葉県告示第211号 特別警戒区域 千葉県告示第213号	箇所名	山口2
	それ以外の区域			告示年月日	平成22年3月23日	所在地	市原市山口

# 土砂災害警戒区域等の指定の告示に係る図書(その2-3)



図中の数字は横断測線番号を示す

<b>様式-2-3(急)</b> <b>土砂災害特別警戒区域の区域区分図</b> <b>(急傾斜地の崩壊に伴う土石等の堆積により</b> <b>建築物の地上部に作用すると想定される力)</b>	土砂災害防止法施行令第二条の基準に該当する区域			<b>土</b> 縮尺 1:1,500	自然現象の種類	急傾斜地の崩壊	箇所番号	-1454
	土砂災害防止法施行令第三条の基準に該当する区域	土石等の堆積の高さが3mを超える区域			告示番号	警戒区域 千葉県告示第211号 特別警戒区域 千葉県告示第213号	箇所名	山口2
		それ以外の区域			告示年月日	平成22年3月23日	所在地	市原市山口

