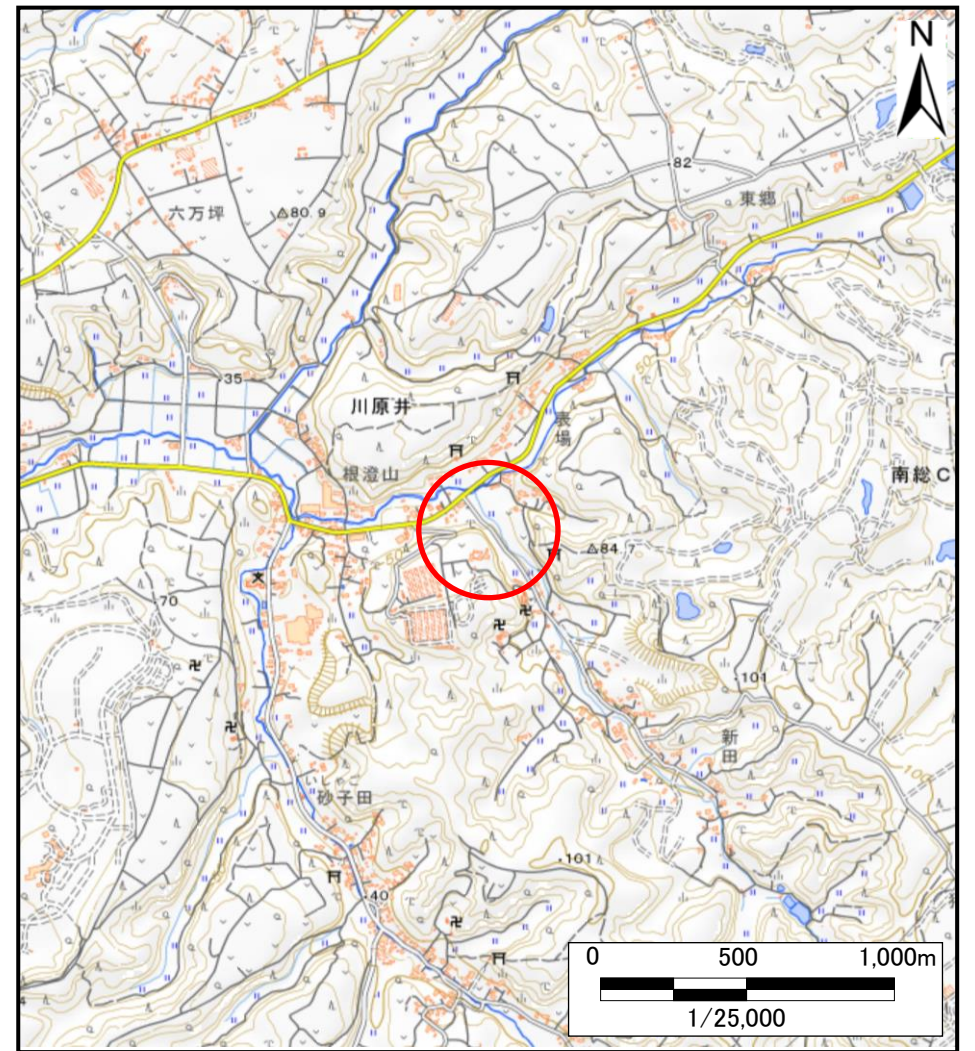


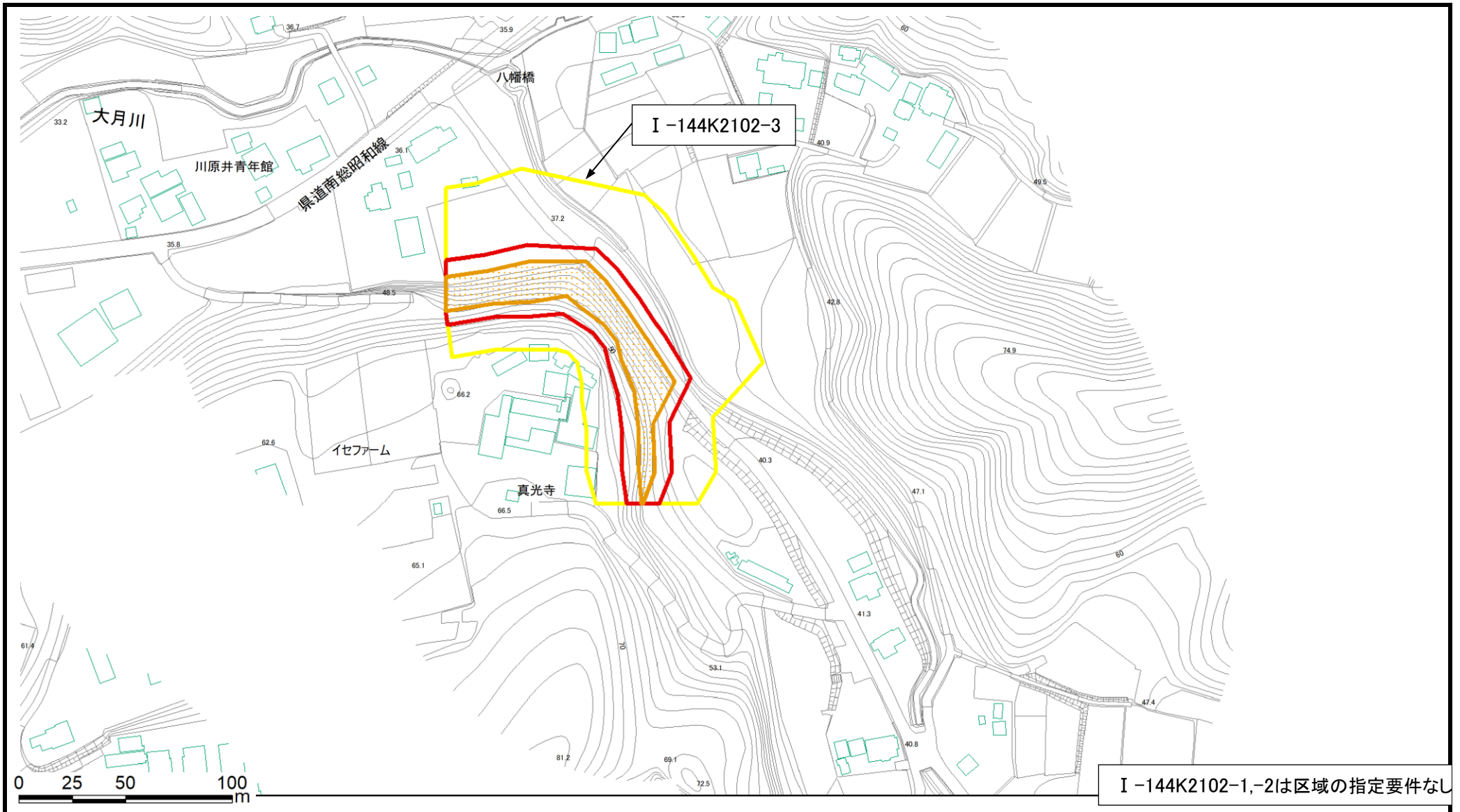
# 土砂災害警戒区域等の指定の告示に係る図書(様式1)



様式1(急) 土砂災害警戒区域・土砂災害特別警戒区域 位置図	自然現象の種類	急傾斜地の崩壊
	箇所番号	I-144K2102
	箇所名	川原井39
	所在地	袖ヶ浦市川原井

「測量法に基づく国土地理院長承認(複製)R 5JHf 51」「本製品を複製する場合には、国土地理院の長の承認を得なければならない。」

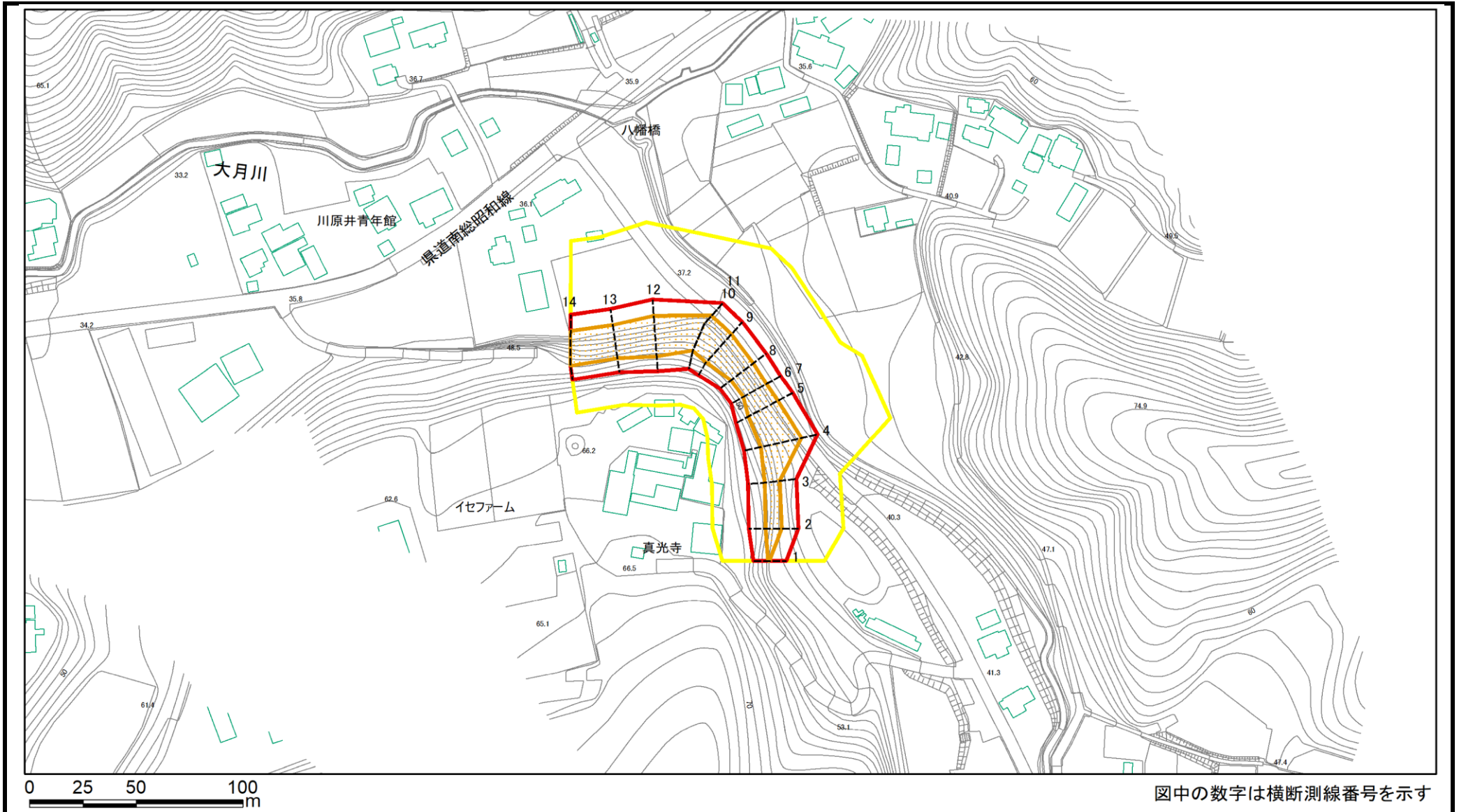




I-144K2102-1,-2は区域の指定要件なし

土砂災害防止法施行令第二条の基準に該当する区域		N 縮尺 1:2,500	自然現象の種類	急傾斜地の崩壊	箇所番号	I-144K2102
			告示番号		箇所名	川原井39
			告示年月日		所在地	袖ヶ浦市川原井
土砂災害防止法施行令第三条の基準に該当する区域						
それ以外の区域						

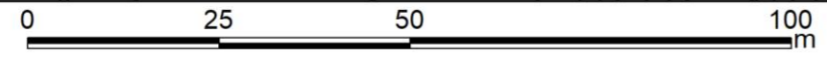
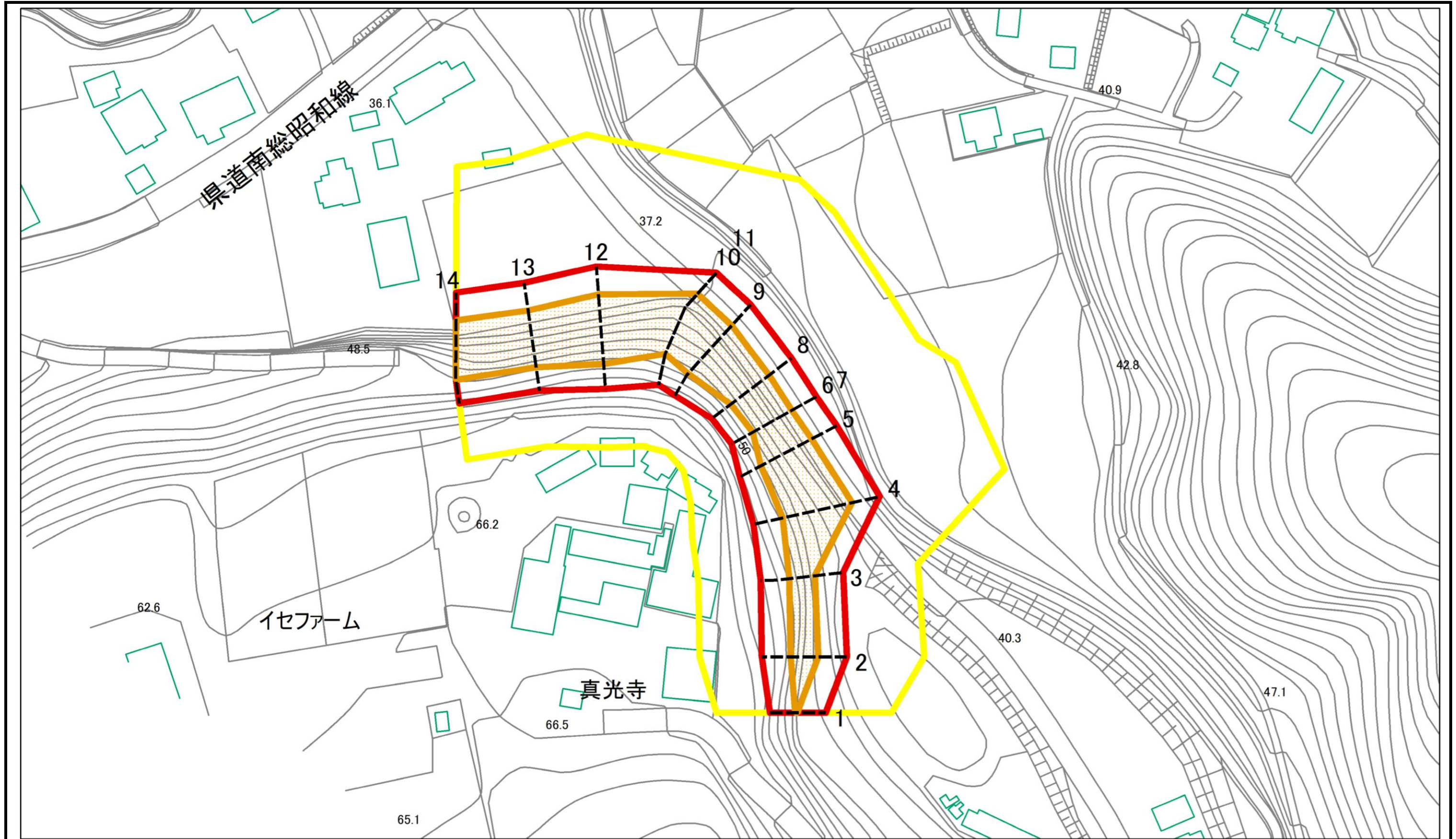
# 土砂災害警戒区域等の指定の告示に係る図書(様式2)



様式2(急) 土砂災害警戒区域・土砂災害特別警戒区域 区域図(その1)	土砂災害防止法施行令第二条の基準に該当する区域		N 縮尺 1:2,500	自然現象の種類 急傾斜地の崩壊	箇所番号 I-144K2102-3
	土砂災害防止法施行令第三条の基準に該当する区域			告示番号	箇所名 川原井39
	それ以外の区域			告示年月日	所在地 袖ヶ浦市川原井



土砂災害警戒区域等の指定の告示に係る図書(様式2)参考図

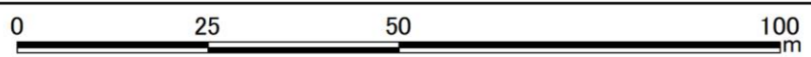
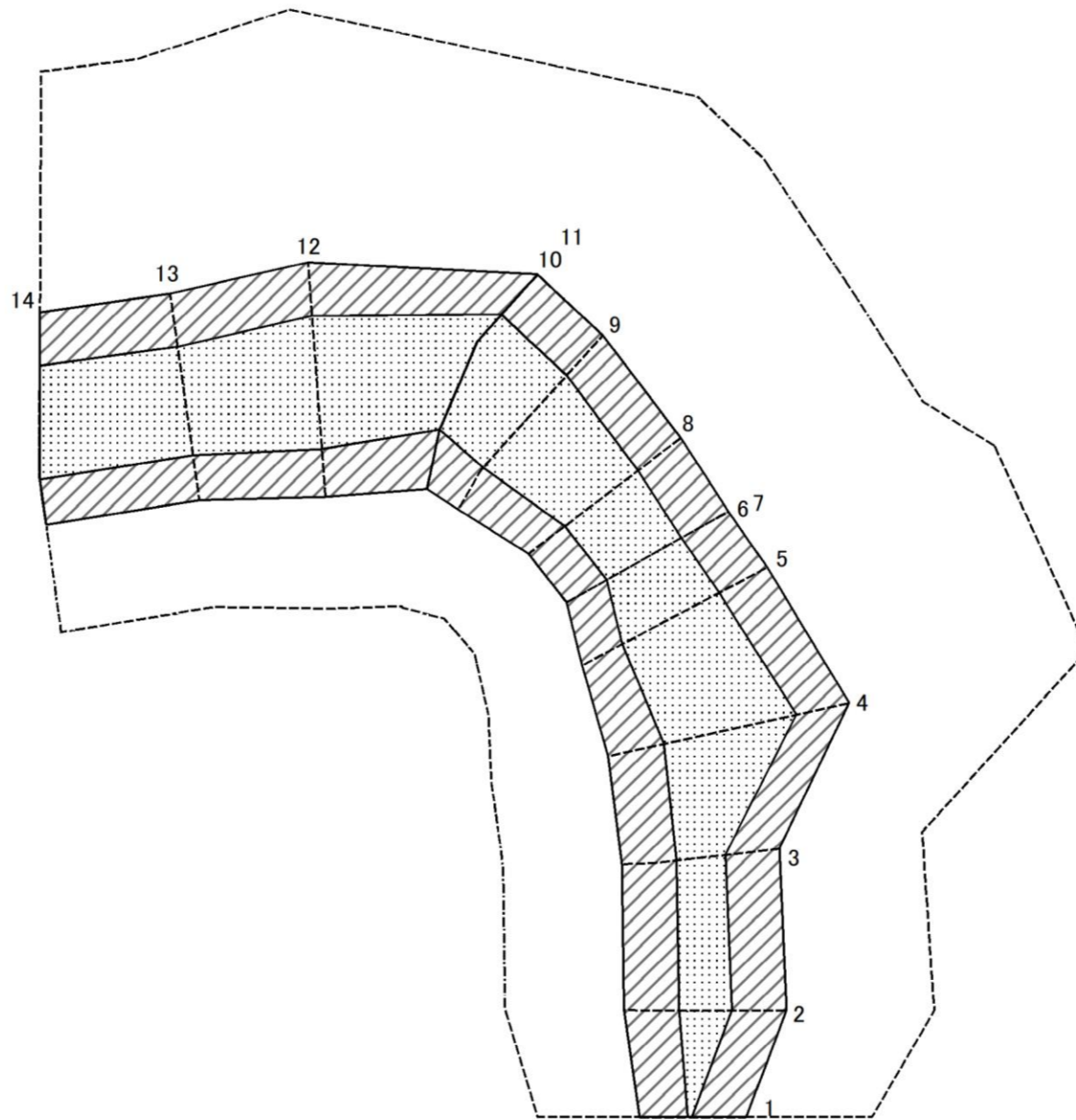


図中の数字は横断測線番号を示す

様式2(急) 土砂災害警戒区域・土砂災害特別警戒区域 区域図(参考図)	土砂災害防止法施行令第二条の基準に該当する区域		N 縮尺 1:1,000	自然現象の種類	急傾斜地の崩壊	箇所番号	I-144K2102-3
	土砂災害防止法施行令第三条の基準に該当する区域			告示番号		箇所名	川原井39
	それ以外の区域			告示年月日		所在地	袖ヶ浦市川原井



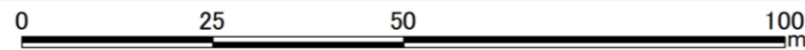
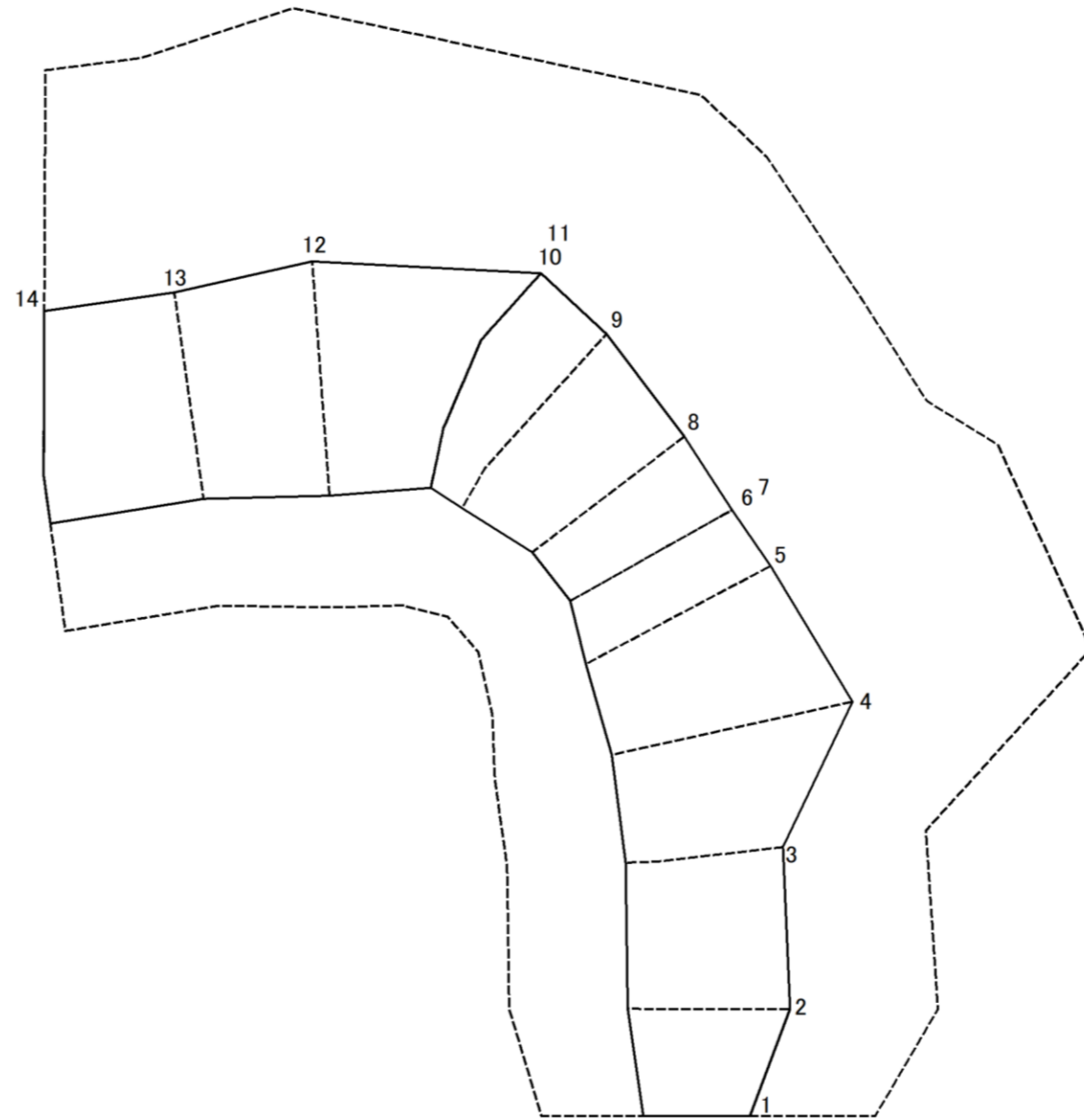
# 土砂災害警戒区域等の指定の告示に係る図書(様式2-1)



図中の数字は横断測線番号を示す

様式2-1(急) 土砂災害特別警戒区域の区域区分図 (急傾斜地の崩壊に伴う土石等の移動により 建築物の地上部に作用すると想定される力) <力区分:移動>	土砂災害防止法施行令第二条の基準に該当する区域		N 縮尺 1:1,000	自然現象の種類	急傾斜地の崩壊	箇所番号	I-144K2102-3
	土砂災害防止法施行令第三条の基準に該当する区域	土石等の(移動)高さが1m以下の場合、土石等の移動による力が100kN/mを超える区域		告示番号		箇所名	川原井39
	それ以外の区域			告示年月日		所在地	袖ヶ浦市川原井

# 土砂災害警戒区域等の指定の告示に係る図書(様式2-2)



図中の数字は横断測線番号を示す

様式2-2(急) 土砂災害特別警戒区域の区域区分図 (急傾斜地の崩壊に伴う土石等の堆積により 建築物の地上部に作用すると想定される力) <力区分:堆積>	土砂災害防止法施行令第二条の基準に該当する区域			N 縮尺 1:1,000	自然現象の種類	急傾斜地の崩壊	箇所番号	I-144K2102-3
	土砂災害防止法施行令第三条の基準に該当する区域	土石等の堆積の高さが3mを超える区域			告示番号		箇所名	川原井39
		それ以外の区域			告示年月日		所在地	袖ヶ浦市川原井

土砂災害警戒区域等の指定の告示に係る図書(様式3)

(1/1)

横断測線の区間	土石等の移動により建築物の地上部に作用すると想定される力				土石等の堆積により建築物の地上部に作用すると想定される力				土石等の移動により建築物の地上部に作用すると想定される力				土石等の堆積により建築物の地上部に作用すると想定される力			
	土石等の(移動)高さが1m以下の場合、土石等の移動による力が100kN/m <sup>2</sup> を超える区域		それ以外の区域		土石等の堆積の高さが3mを超える区域		それ以外の区域		土石等の(移動)高さが1m以下の場合、土石等の移動による力が100kN/m <sup>2</sup> を超える区域		それ以外の区域		土石等の堆積の高さが3mを超える区域		それ以外の区域	
	力の大きさのうち最大のもの(kN/m <sup>2</sup> )	土石等の高さ(m)	力の大きさのうち最大のもの(kN/m <sup>2</sup> )	土石等の高さ(m)	力の大きさのうち最大のもの(kN/m <sup>2</sup> )	土石等の高さ(m)	力の大きさのうち最大のもの(kN/m <sup>2</sup> )	土石等の高さ(m)	力の大きさのうち最大のもの(kN/m <sup>2</sup> )	土石等の高さ(m)	力の大きさのうち最大のもの(kN/m <sup>2</sup> )	土石等の高さ(m)	力の大きさのうち最大のもの(kN/m <sup>2</sup> )	土石等の高さ(m)	力の大きさのうち最大のもの(kN/m <sup>2</sup> )	土石等の高さ(m)
1 ~ 2	119.74	1.00	100.00	1.00	-	-	13.58	2.54								
2 ~ 3	119.74	1.00	100.00	1.00	-	-	12.15	2.27								
3 ~ 4	137.30	1.00	100.00	1.00	-	-	13.91	2.60								
4 ~ 5	142.91	1.00	100.00	1.00	-	-	15.89	2.97								
5 ~ 6	142.91	1.00	100.00	1.00	-	-	16.00	2.99								
7 ~ 8	138.05	1.00	100.00	1.00	-	-	13.85	2.59								
8 ~ 9	141.61	1.00	100.00	1.00	-	-	14.59	2.73								
9 ~ 10	141.61	1.00	100.00	1.00	-	-	14.59	2.73								
11 ~ 12	144.30	1.00	100.00	1.00	-	-	14.70	2.75								
12 ~ 13	144.30	1.00	100.00	1.00	-	-	15.34	2.87								
13 ~ 14	142.95	1.00	100.00	1.00	-	-	15.34	2.87								

様式3(急) 建築物の構造の規制に必要な衝撃に関する事項	自然現象の種類	急傾斜地の崩壊	箇所番号	I-144K2102-3
	告示番号		箇所名	川原井39
	告示年月日		所在地	袖ヶ浦市川原井