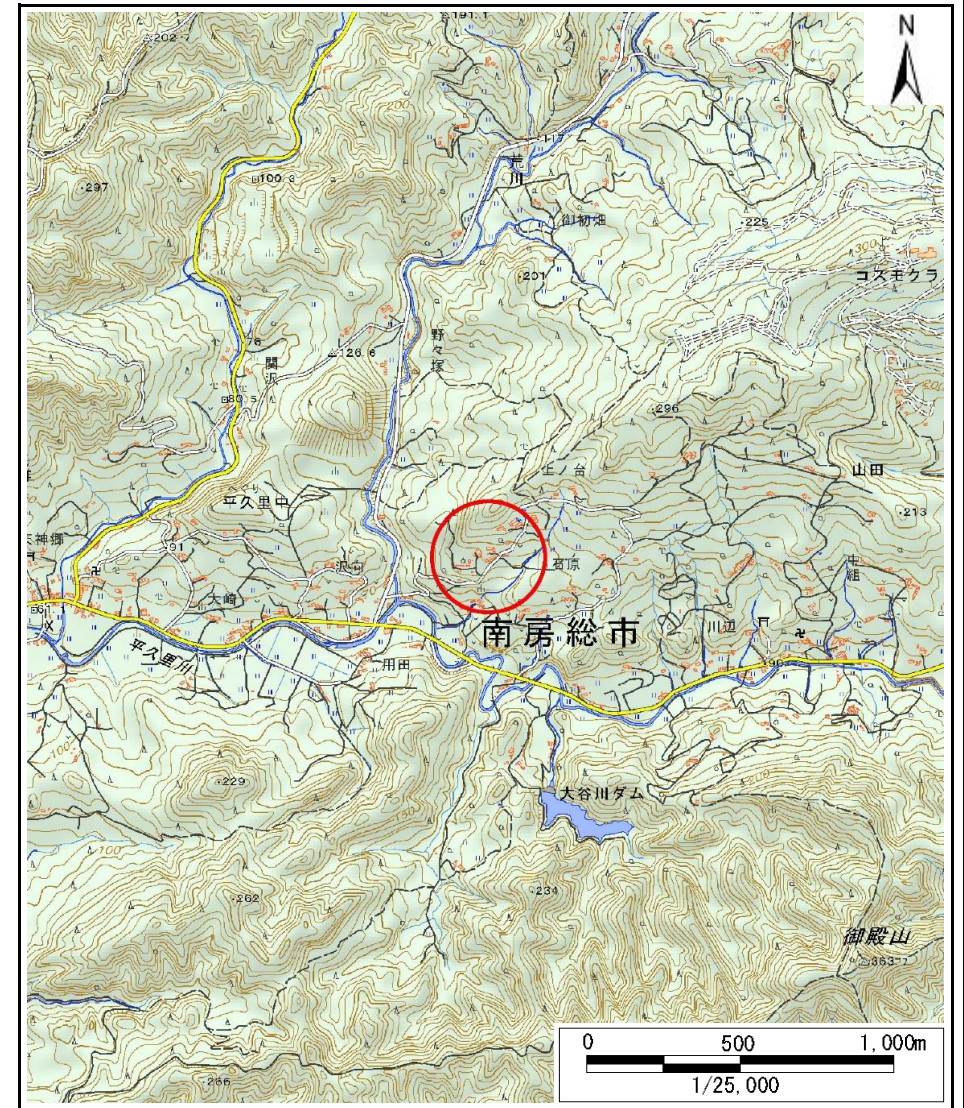


土砂災害警戒区域等の指定の告示に係る図書(様式1)



(1/200,000)



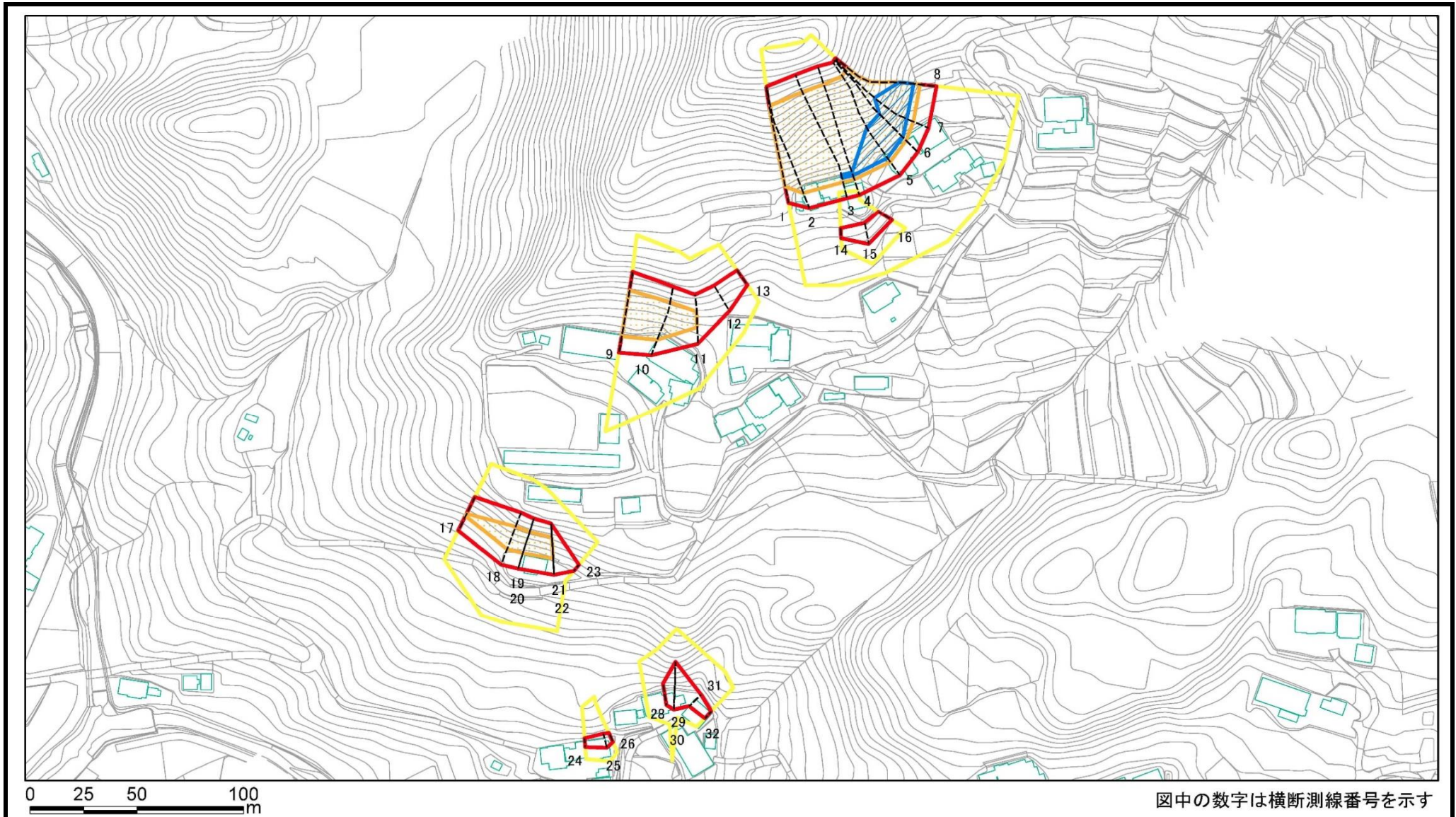
(1/25,000)

様式1(急)
土砂災害警戒区域・土砂災害特別警戒区域
位置図

自然現象の種類	急傾斜地の崩壊
箇所番号	I-133K2624
箇所名	平久里中8
所在地	南房総市平久里中

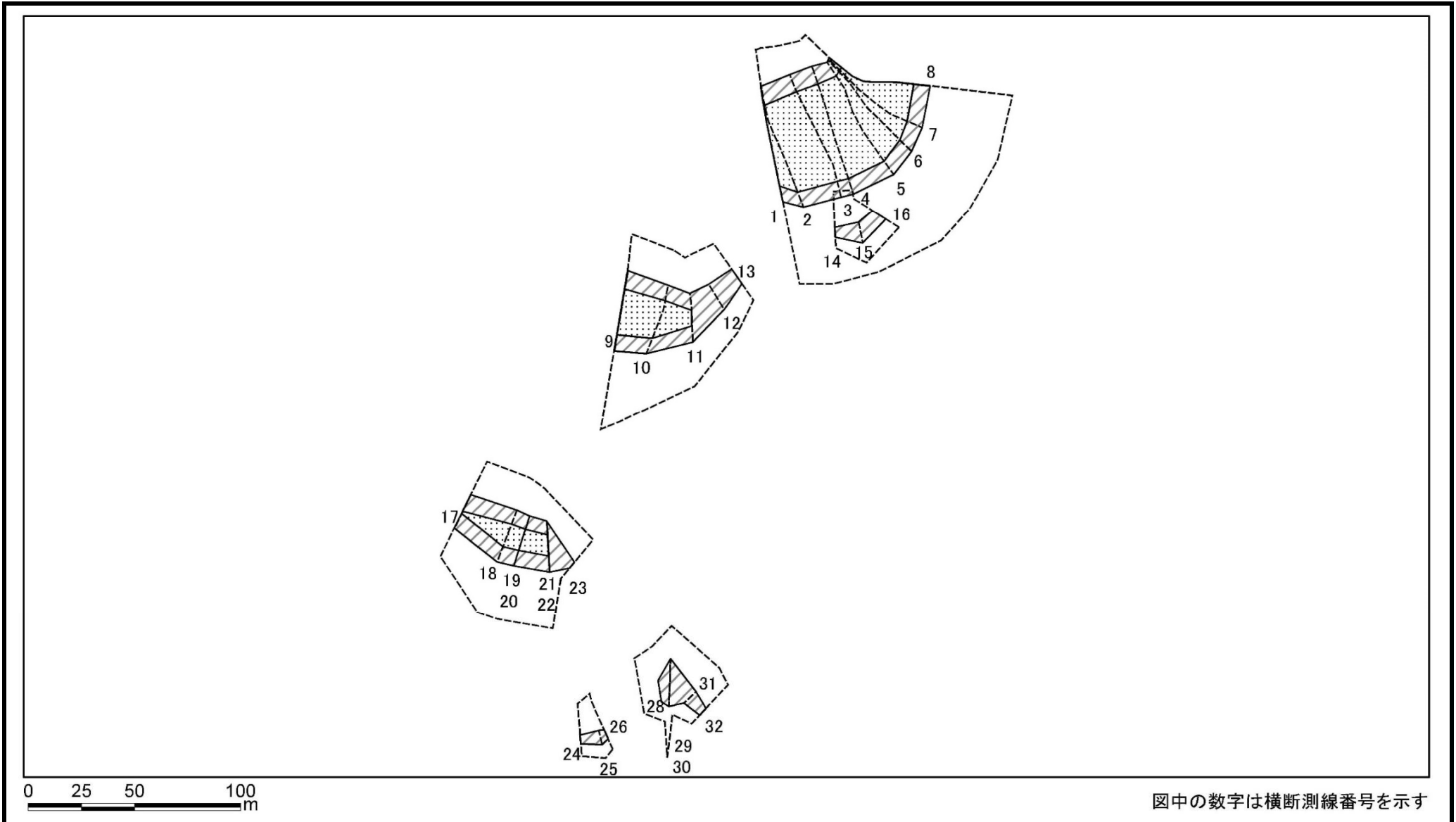
「測量法に基づく国土地理院長承認(複製) R 4JHf 116」「本製品を複製する場合には、国土地理院の長の承認を得なければならない。」

土砂災害警戒区域等の指定の告示に係る図書(様式2)



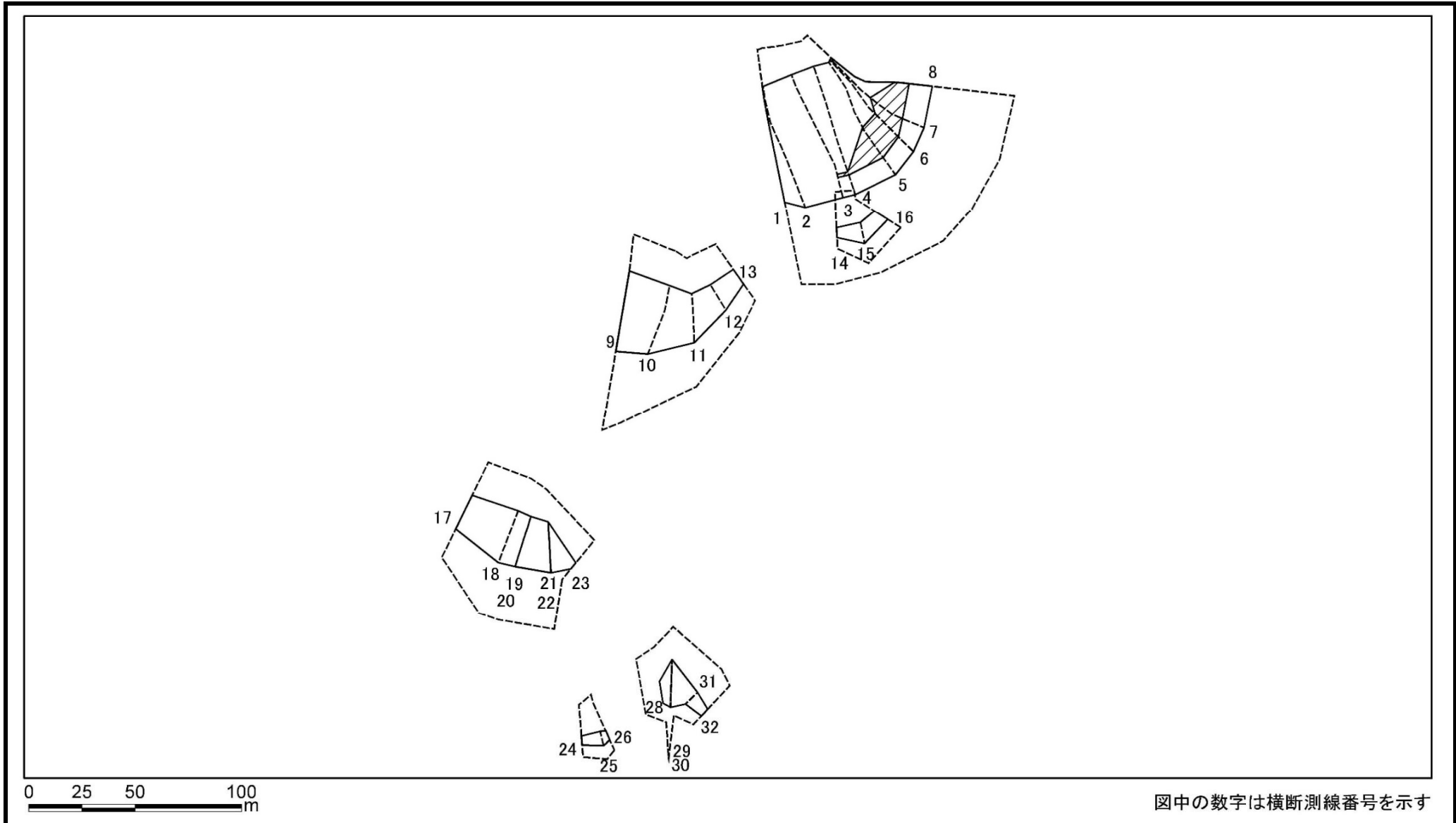
様式2(急) 土砂災害警戒区域・土砂災害特別警戒区域 区域図(その1)	土砂災害防止法施行令第二条の基準に該当する区域		N 縮尺 1:2,500	自然現象の種類	急傾斜地の崩壊	箇所番号	I-133K2624
	土砂災害防止法施行令第三条の基準に該当する区域			告示番号	千葉県告示第45号 千葉県告示第47号	箇所名	平久里中8
	土砂等の(移動)高さが1m以下の場合、土砂等の移動による力が100kN/mを超える区域			告示年月日	令和6年1月30日	所在地	南房総市平久里中
	土砂等の堆積の高さが3mを超える区域						
それ以外の区域							

土砂災害警戒区域等の指定の告示に係る図書(様式2-1)



様式2-1(急) 土砂災害特別警戒区域の区域区分図 (急傾斜地の崩壊に伴う土石等の移動により 建築物の地上部に作用すると想定される力) <力区分:移動>	土砂災害防止法施行令第二条の基準に該当する区域			N 縮尺 1:2,500	自然現象の種類	急傾斜地の崩壊	箇所番号	I-133K2624
	土砂災害防止法施行令第三条の基準に該当する区域	土石等の(移動)高さが1m以下の場合、土石等の移動による力が100kN/m ² を超える区域			告示番号	千葉県告示第45号 千葉県告示第47号	箇所名	平久里中8
		それ以外の区域			告示年月日	令和6年1月30日	所在地	南房総市平久里中

土砂災害警戒区域等の指定の告示に係る図書(様式2-2)



様式2-2(急) 土砂災害特別警戒区域の区域区分図 (急傾斜地の崩壊に伴う土石等の移動により 建築物の地上部に作用すると想定される力) <力区分:堆積>	土砂災害防止法施行令第二条の基準に該当する区域			N 縮尺 1:2,500	自然現象の種類	急傾斜地の崩壊	箇所番号	I-133K2624
	土砂災害防止法施行令第三条の基準に該当する区域	土石等の堆積の高さが3mを超える区域			告示番号	千葉県告示第45号 千葉県告示第47号	箇所名	平久里中8
		それ以外の区域			告示年月日	令和6年1月30日	所在地	南房総市平久里中

土砂災害警戒区域等の指定の告示に係る図書(様式3)

横断測線の区間	土石等の移動により建築物の地上部に作用すると想定される力				土石等の堆積により建築物の地上部に作用すると想定される力				横断測線の区間	土石等の移動により建築物の地上部に作用すると想定される力				土石等の堆積により建築物の地上部に作用すると想定される力			
	土石等の(移動)高さが1m以下の場合、土石等の移動による力が100kN/m ² を超える区域		それ以外の区域		土石等の堆積の高さが3mを超える区域		それ以外の区域			土石等の(移動)高さが1m以下の場合、土石等の移動による力が100kN/m ² を超える区域		それ以外の区域		土石等の堆積の高さが3mを超える区域		それ以外の区域	
	力の大きさのうち最大のもの(kN/m ²)	土石等の高さ(m)	力の大きさのうち最大のもの(kN/m ²)	土石等の高さ(m)	力の大きさのうち最大のもの(kN/m ²)	土石等の高さ(m)	力の大きさのうち最大のもの(kN/m ²)	土石等の高さ(m)		力の大きさのうち最大のもの(kN/m ²)	土石等の高さ(m)	力の大きさのうち最大のもの(kN/m ²)	土石等の高さ(m)	力の大きさのうち最大のもの(kN/m ²)	土石等の高さ(m)	力の大きさのうち最大のもの(kN/m ²)	土石等の高さ(m)
1 ~ 2	145.79	1.00	100.00	1.00	-	-	16.69	2.95	~								
2 ~ 3	148.25	1.00	100.00	1.00	-	-	16.95	3.00	~								
3 ~ 4	148.25	1.00	100.00	1.00	19.42	3.44	16.95	3.00	~								
4 ~ 5	153.66	1.00	100.00	1.00	19.92	3.53	16.95	3.00	~								
5 ~ 6	157.07	1.00	100.00	1.00	20.39	3.61	16.95	3.00	~								
6 ~ 7	157.13	1.00	100.00	1.00	20.39	3.61	16.95	3.00	~								
7 ~ 8	157.13	1.00	100.00	1.00	17.78	3.15	16.95	3.00	~								
9 ~ 10	140.77	1.00	100.00	1.00	-	-	15.11	2.67	~								
10 ~ 11	140.77	1.00	100.00	1.00	-	-	15.11	2.67	~								
11 ~ 12	-	-	100.00	1.00	-	-	12.75	2.26	~								
12 ~ 13	-	-	96.68	1.00	-	-	11.15	1.97	~								
14 ~ 15	-	-	83.21	1.00	-	-	10.24	1.81	~								
15 ~ 16	-	-	83.21	1.00	-	-	10.24	1.81	~								
17 ~ 18	130.01	1.00	100.00	1.00	-	-	13.24	2.34	~								
18 ~ 19	131.36	1.00	100.00	1.00	-	-	14.00	2.48	~								
20 ~ 21	131.36	1.00	100.00	1.00	-	-	14.28	2.53	~								
22 ~ 23	-	-	100.00	1.00	-	-	14.28	2.53	~								
24 ~ 25	-	-	66.81	1.00	-	-	10.99	1.95	~								
25 ~ 26	-	-	66.81	1.00	-	-	9.69	1.72	~								
27 ~ 28	-	-	-	-	-	-	-	-	~								
28 ~ 29	-	-	100.00	1.00	-	-	13.30	2.35	~								
30 ~ 31	-	-	100.00	1.00	-	-	14.19	2.51	~								
31 ~ 32	-	-	72.93	1.00	-	-	10.72	1.90	~								
~									~								
~									~								
~									~								
~									~								

様式3(急) 建築物の構造の規制に必要な衝撃に関する事項	自然現象の種類	急傾斜地の崩壊	箇所番号	I-133K2624
	告示番号	千葉県告示第45号 千葉県告示第47号	箇所名	平久里中8
	告示年月日	令和6年1月30日	所在地	南房総市平久里中