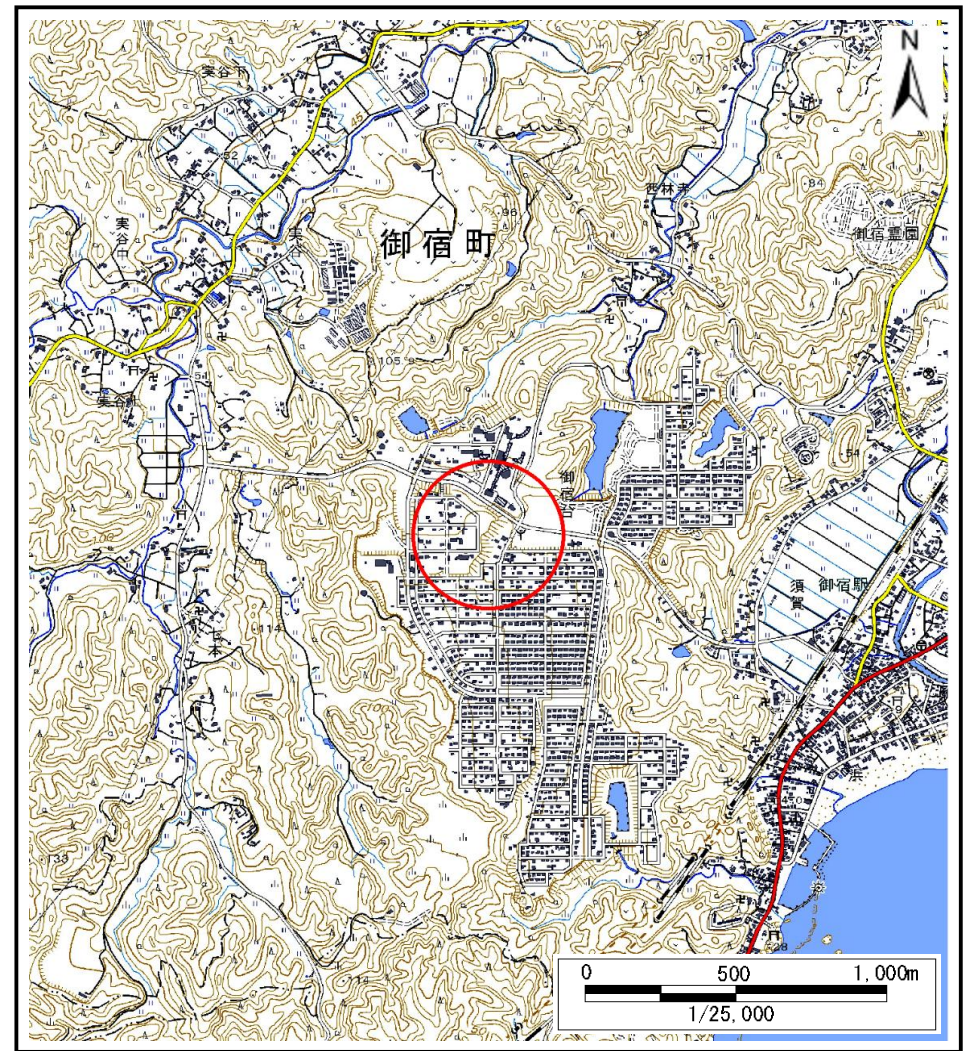


土砂災害警戒区域等の指定の告示に係る図書(様式1)



(1/200,000)



(1/25,000)

様式1(急)
土砂災害警戒区域・土砂災害特別警戒区域
位置図

自然現象の種類

急傾斜地の崩壊

箇所番号

I-124K2022

箇所名

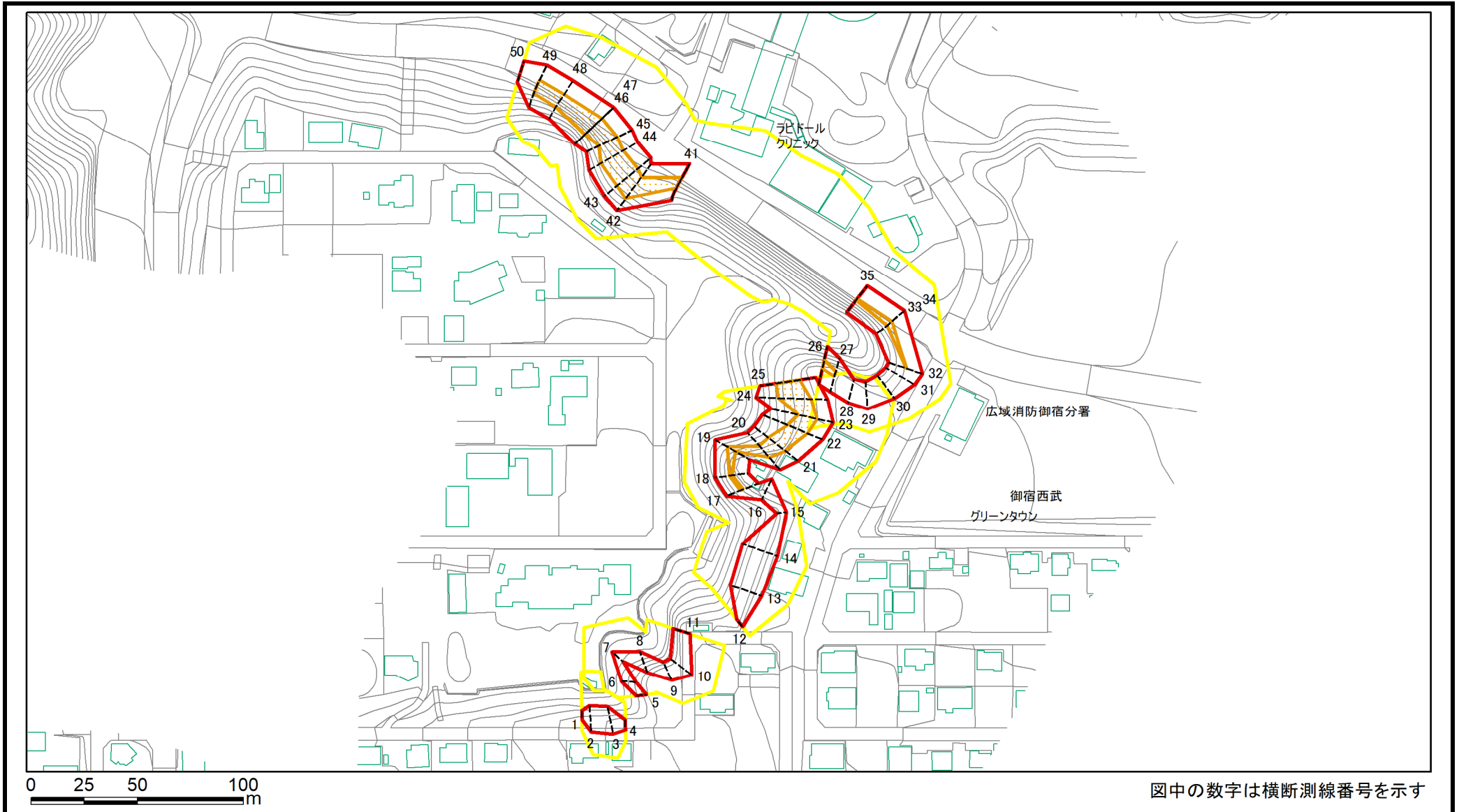
御宿台25

所在地

夷隅郡御宿町御宿台

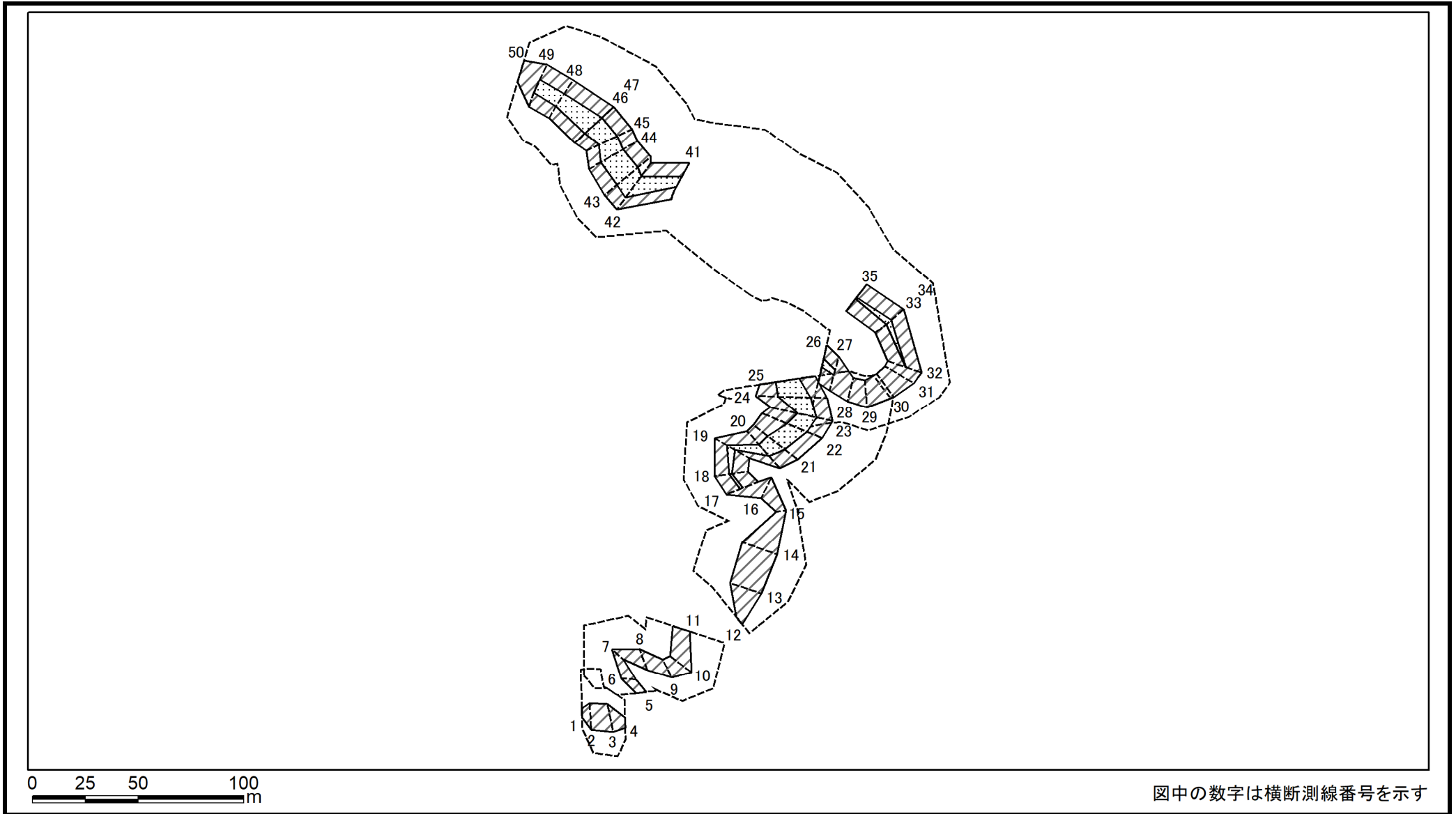
「測量法に基づく国土地理院長承認(複製) R 4JHf 116」「本製品を複製する場合には、国土地理院の長の承認を得なければならない。」

土砂災害警戒区域等の指定の告示に係る図書(様式2)



様式2(急) 土砂災害警戒区域・土砂災害特別警戒区域図(その1)	土砂災害防止法施行令第二条の基準に該当する区域		N 縮尺 1:2,500	自然現象の種類	急傾斜地の崩壊	箇所番号	I-124K2022
	土砂災害防止法施行令第三条の基準に該当する区域			告示番号	千葉県告示第473号 千葉県告示第475号	箇所名	御宿台25
	それ以外の区域			告示年月日	令和5年12月5日	所在地	夷隅郡御宿町御宿台

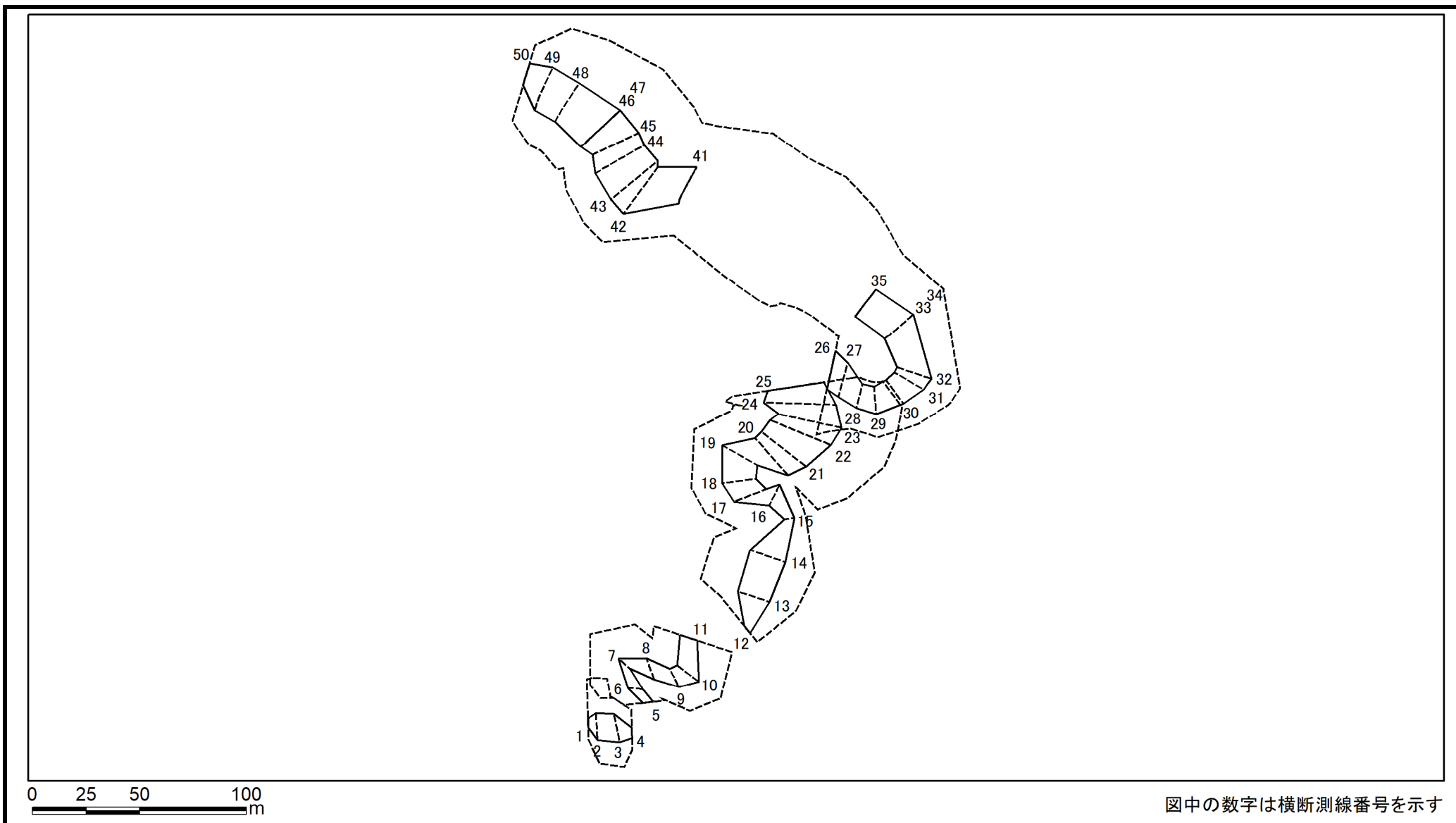
土砂災害警戒区域等の指定の告示に係る図書(様式2-1)



図中の数字は横断測線番号を示す

様式2-1(急) 土砂災害特別警戒区域の区域区分図 (急傾斜地の崩壊に伴う土砂等の移動により 建築物の地上部に作用すると想定される力) <力区分・移動>	土砂災害防止法施行令第二条の基準に該当する区域		N 縮尺 1:2,500	自然現象の種類	急傾斜地の崩壊	箇所番号	I-124K2022
	土砂災害防止法施行令第三条の基準に該当する区域	土石等の(移動)高さが1m以下の場合、土石等の移動による力が100kN/m ² を超える区域		告示番号	千葉県告示第473号 千葉県告示第475号	箇所名	御宿台25
	それ以外の区域			告示年月日	令和5年12月5日	所在地	夷隅郡御宿町御宿台

土砂災害警戒区域等の指定の告示に係る図書(様式2-2)



図中の数字は横断測線番号を示す

様式2-2(急) 土砂災害特別警戒区域の区域区分図 (急傾斜地の崩壊に伴う土砂等の堆積により 建築物の地上部に作用すると想定される力) <力区分・堆積>	土砂災害防止法施行令第二条の基準に該当する区域			縮尺 1:2,500	自然現象の種類	急傾斜地の崩壊	箇所番号	I-124K2022
	土砂災害防止法施行令第三条の基準に該当する区域	土石等の堆積の高さが3mを超える区域			告示番号	千葉県告示第473号 千葉県告示第475号	箇所名	御宿台25
		それ以外の区域			告示年月日	令和5年12月5日	所在地	夷隅郡御宿町御宿台

土砂災害警戒区域等の指定の告示に係る図書(様式3)

(1/1)

横断測線の区間	土石等の移動により建築物の地上部に作用すると想定される力				土石等の堆積により建築物の地上部に作用すると想定される力				横断測線の区間	土石等の移動により建築物の地上部に作用すると想定される力				土石等の堆積により建築物の地上部に作用すると想定される力			
	土石等の(移動)高さが1m以下の場合、土石等の移動による力が100kN/m ² を超える区域		それ以外の区域		土石等の堆積の高さが3mを超える区域		それ以外の区域			土石等の(移動)高さが1m以下の場合、土石等の移動による力が100kN/m ² を超える区域		それ以外の区域		土石等の堆積の高さが3mを超える区域		それ以外の区域	
	力の大きさのうち最大のもの(kN/m ²)	土石等の高さ(m)	力の大きさのうち最大のもの(kN/m ²)	土石等の高さ(m)	力の大きさのうち最大のもの(kN/m ²)	土石等の高さ(m)	力の大きさのうち最大のもの(kN/m ²)	土石等の高さ(m)		力の大きさのうち最大のもの(kN/m ²)	土石等の高さ(m)	力の大きさのうち最大のもの(kN/m ²)	土石等の高さ(m)	力の大きさのうち最大のもの(kN/m ²)	土石等の高さ(m)	力の大きさのうち最大のもの(kN/m ²)	土石等の高さ(m)
1 ~ 2	-	-	90.45	1.00	-	-	9.49	1.68	27 ~ 28	-	-	100.00	1.00	-	-	13.27	2.35
2 ~ 3	-	-	93.45	1.00	-	-	9.49	1.68	28 ~ 29	-	-	88.84	1.00	-	-	9.66	1.71
3 ~ 4	-	-	93.45	1.00	-	-	9.69	1.72	29 ~ 30	-	-	95.32	1.00	-	-	9.57	1.69
5 ~ 6	-	-	67.43	1.00	-	-	9.63	1.70	30 ~ 31	-	-	99.19	1.00	-	-	11.77	2.08
6 ~ 7	-	-	67.43	1.00	-	-	9.10	1.61	31 ~ 32	-	-	100.00	1.00	-	-	11.77	2.08
7 ~ 8	-	-	83.84	1.00	-	-	9.53	1.69	32 ~ 33	111.53	1.00	100.00	1.00	-	-	13.62	2.41
8 ~ 9	-	-	83.84	1.00	-	-	11.72	2.08	34 ~ 35	111.53	1.00	100.00	1.00	-	-	13.62	2.41
9 ~ 10	-	-	93.48	1.00	-	-	13.60	2.41	35 ~ 36	-	-	-	-	-	-	-	-
10 ~ 11	-	-	93.48	1.00	-	-	16.95	3.00	36 ~ 37	-	-	-	-	-	-	-	-
12 ~ 13	-	-	91.49	1.00	-	-	11.18	1.98	37 ~ 38	-	-	-	-	-	-	-	-
13 ~ 14	-	-	98.05	1.00	-	-	11.36	2.01	38 ~ 39	-	-	-	-	-	-	-	-
14 ~ 15	-	-	98.05	1.00	-	-	11.36	2.01	39 ~ 40	-	-	-	-	-	-	-	-
15 ~ 16	-	-	85.33	1.00	-	-	9.75	1.73	40 ~ 41	-	-	-	-	-	-	-	-
16 ~ 17	-	-	100.00	1.00	-	-	14.50	2.57	41 ~ 42	132.69	1.00	100.00	1.00	-	-	14.60	2.58
17 ~ 18	105.43	1.00	100.00	1.00	-	-	14.50	2.57	42 ~ 43	132.69	1.00	100.00	1.00	-	-	13.28	2.35
18 ~ 19	115.95	1.00	100.00	1.00	-	-	14.76	2.61	43 ~ 44	134.97	1.00	100.00	1.00	-	-	14.00	2.48
19 ~ 20	118.31	1.00	100.00	1.00	-	-	14.76	2.61	44 ~ 45	134.97	1.00	100.00	1.00	-	-	14.77	2.61
20 ~ 21	122.80	1.00	100.00	1.00	-	-	12.64	2.24	45 ~ 46	132.84	1.00	100.00	1.00	-	-	14.77	2.61
21 ~ 22	122.80	1.00	100.00	1.00	-	-	12.54	2.22	47 ~ 48	132.84	1.00	100.00	1.00	-	-	14.11	2.50
22 ~ 23	115.08	1.00	100.00	1.00	-	-	11.76	2.08	48 ~ 49	123.83	1.00	100.00	1.00	-	-	12.42	2.20
23 ~ 24	125.00	1.00	100.00	1.00	-	-	13.98	2.47	49 ~ 50	-	-	100.00	1.00	-	-	12.42	2.20
24 ~ 25	127.54	1.00	100.00	1.00	-	-	13.98	2.47									
26 ~ 27	114.71	1.00	100.00	1.00	-	-	15.11	2.68									

様式3(急) 建築物の構造の規制に必要な衝撃に関する事項	自然現象の種類	急傾斜地の崩壊	箇所番号	I-124K2022
	告示番号	千葉県告示第473号 千葉県告示第475号	箇所名	御宿台25
	告示年月日	令和5年12月5日	所在地	夷隅郡御宿町御宿台