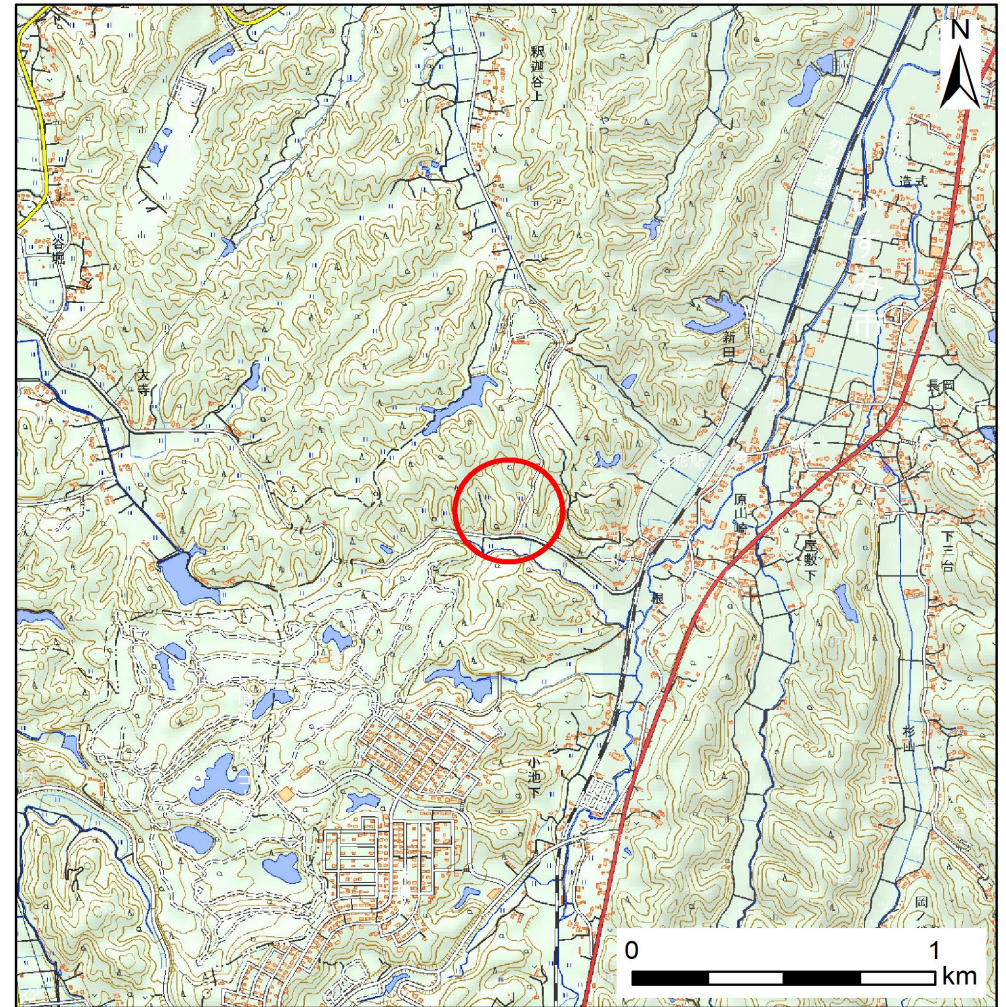


土砂災害警戒区域等の指定の告示に係る図書(様式1)



(1/200,000)

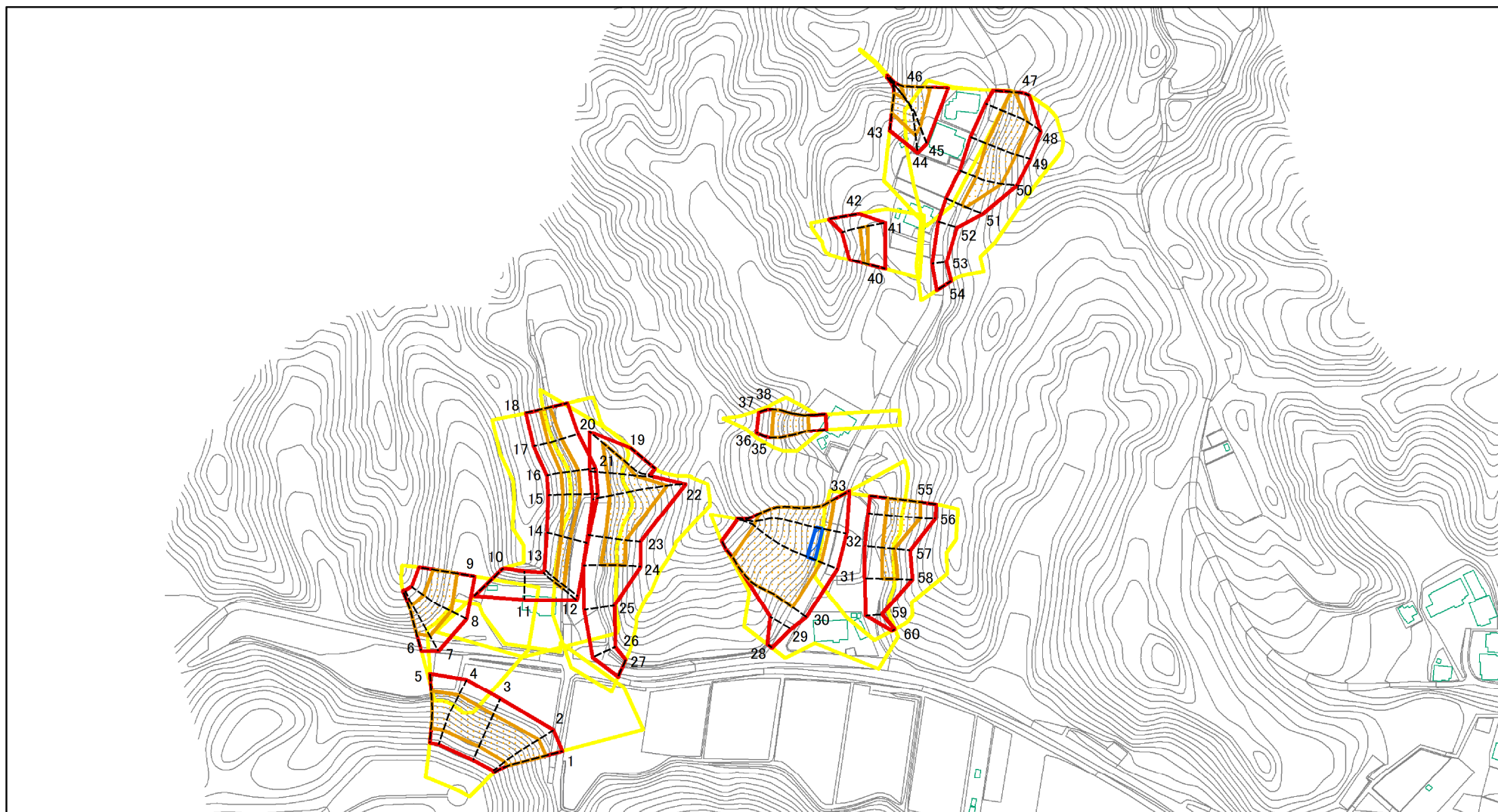


(1/25,000)

様式1(急) 土砂災害警戒区域・土砂災害特別警戒区域 位置図	自然現象の種類	急傾斜地の崩壊
	箇所番号	I-122K2267
	箇所名	小沢50
	所在地	いすみ市小沢、大原台

「測量法に基づく国土地理院長承認(複製)R 4JHf 116」「本製品を複製する場合には、国土地理院の長の承認を得なければならない。」

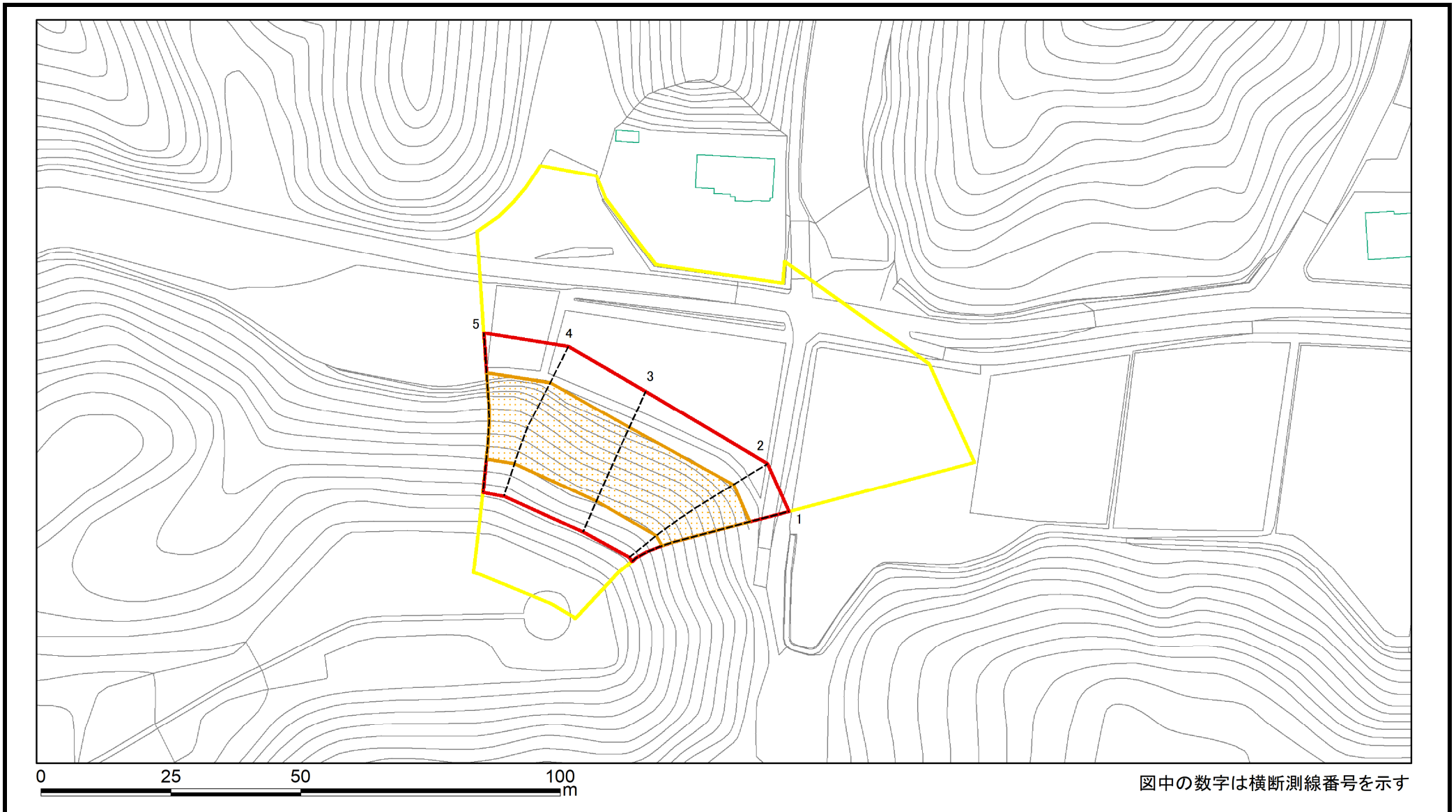
土砂災害警戒区域等の指定の告示に係る図書(様式2)



図中の数字は横断測線番号を示す

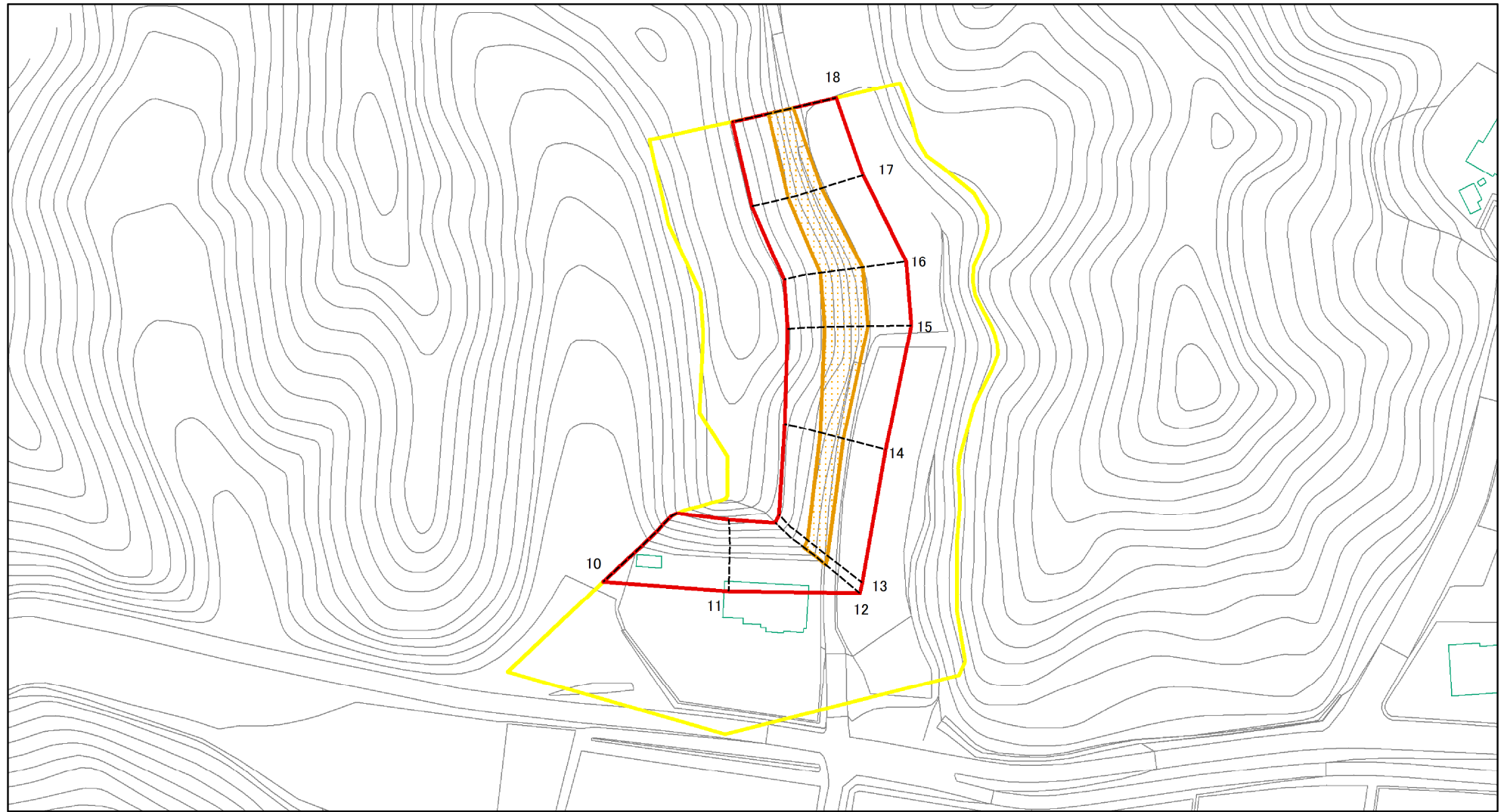
様式2(急) 土砂災害警戒区域・土砂災害特別警戒区域 区域図(その1)	土砂災害防止法施行令第二条の基準に該当する区域		N 縮尺 1:2,500	自然現象の種類	急傾斜地の崩壊	箇所番号	I-122K2267
	土砂災害防止法施行令第三条の基準に該当する区域			告示番号	千葉県告示第473号 千葉県告示第475号	箇所名	小沢50
	それ以外の区域			告示年月日	令和5年12月5日	所在地	いすみ市小沢、大原台

土砂災害警戒区域等の指定の告示に係る図書(様式2)参考図



様式2(急) 土砂災害警戒区域・土砂災害特別警戒区域 区域図(参考図)	土砂災害防止法施行令第二条の基準に該当する区域		縮尺 1:1,000	自然現象の種類	急傾斜地の崩壊	箇所番号	I-122K2267
	土砂災害防止法施行令第三条の基準に該当する区域			告示番号	千葉県告示第473号 千葉県告示第475号	箇所名	小沢50
	それ以外の区域			告示年月日	令和5年12月5日	所在地	いすみ市小沢、大原台

土砂災害警戒区域等の指定の告示に係る図書(様式2)参考図



図中の数字は横断測線番号を示す

様式2(急)
土砂災害警戒区域・土砂災害特別警戒区域
区域図(参考図)

土砂災害防止法施行令第二条の基準に該当する区域

土砂災害防止法施行令第三条の基準に該当する区域	土石等の(移動)高さが1m以下の場合、 土石等の移動による力が100kN/m ² を超える区域
	土石等の堆積の高さが3mを超える区域
	それ以外の区域



縮尺
1:1,000

自然現象
の種類

告示番号

告示年月日

急傾斜地の崩壊

千葉県告示第473号
千葉県告示第475号

令和5年12月5日

箇所番号

箇所名

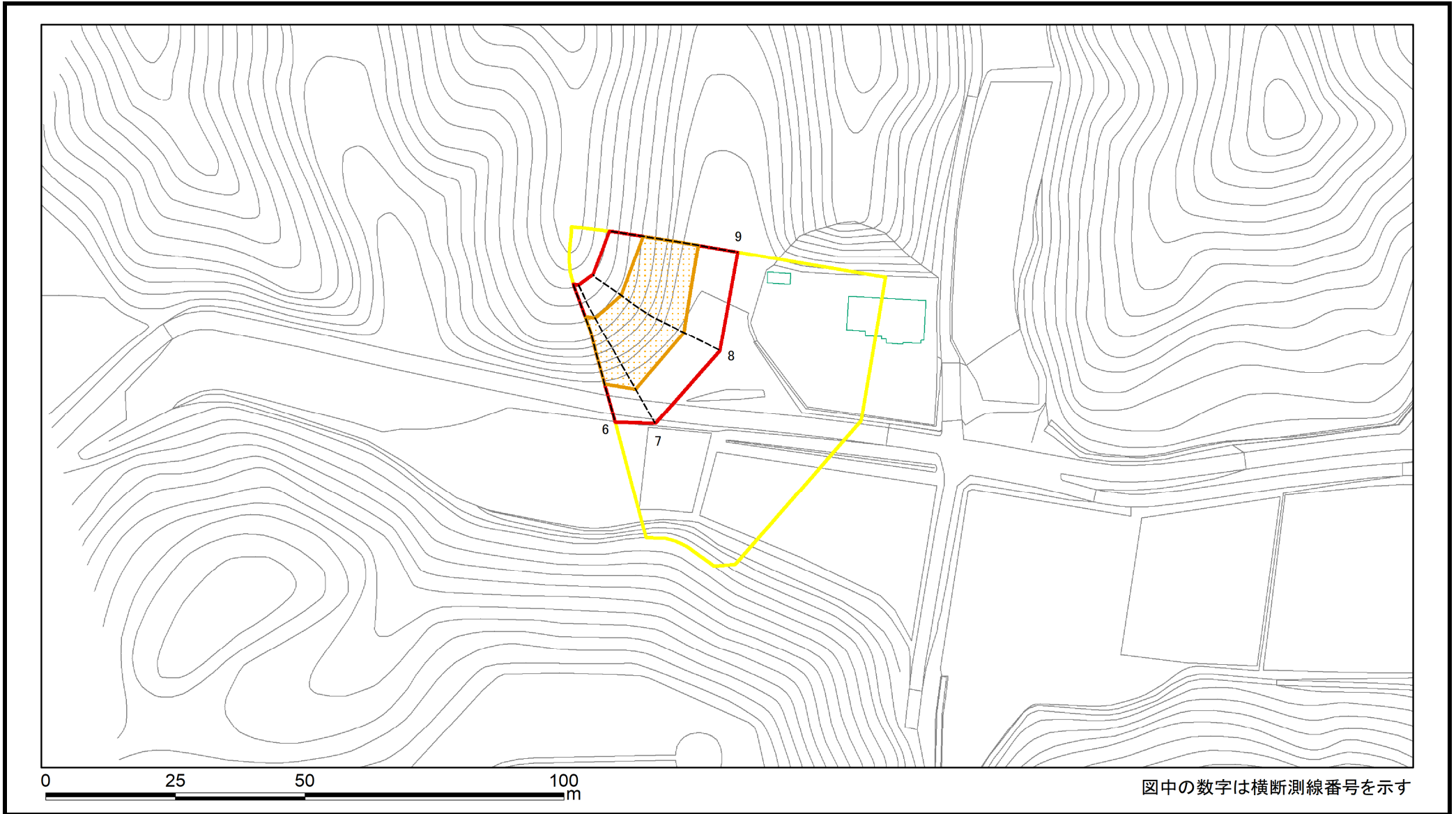
所在地

I-122K2267

小沢50

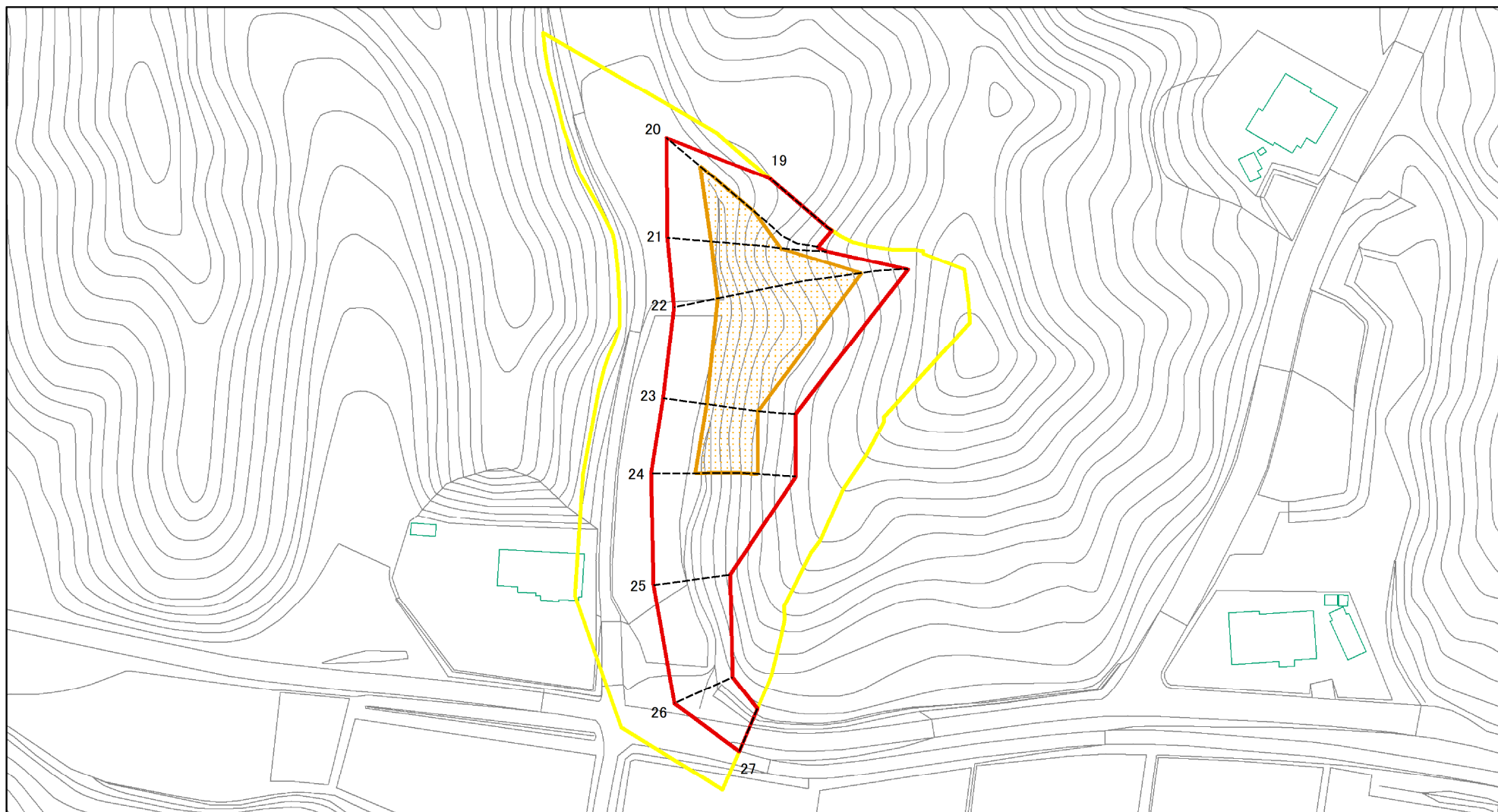
いすみ市小沢、大原台

土砂災害警戒区域等の指定の告示に係る図書(様式2)参考図



様式2(急) 土砂災害警戒区域・土砂災害特別警戒区域図(参考図)	土砂災害防止法施行令第二条の基準に該当する区域		縮尺 1:1,000	自然現象の種類	急傾斜地の崩壊	箇所番号	I-122K2267
	土砂災害防止法施行令第三条の基準に該当する区域			告示番号	千葉県告示第473号 千葉県告示第475号	箇所名	小沢50
	それ以外の区域			告示年月日	令和5年12月5日	所在地	いすみ市小沢、大原台

土砂災害警戒区域等の指定の告示に係る図書(様式2)参考図



0 25 50 100 m

図中の数字は横断測線番号を示す

様式2(急)
土砂災害警戒区域・土砂災害特別警戒区域
区域図(参考図)

土砂災害防止法施行令第二条の基準に該当する区域

土砂災害防止法施行令第三条の基準に該当する区域

それ以外の区域



縮尺
1:1,000

自然現象
の種類

告示番号

告示年月日

急傾斜地の崩壊

千葉県告示第473号
千葉県告示第475号

令和5年12月5日

箇所番号

箇所名

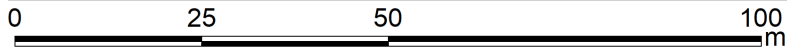
所在地

I-122K2267

小沢50

いすみ市小沢、大原台

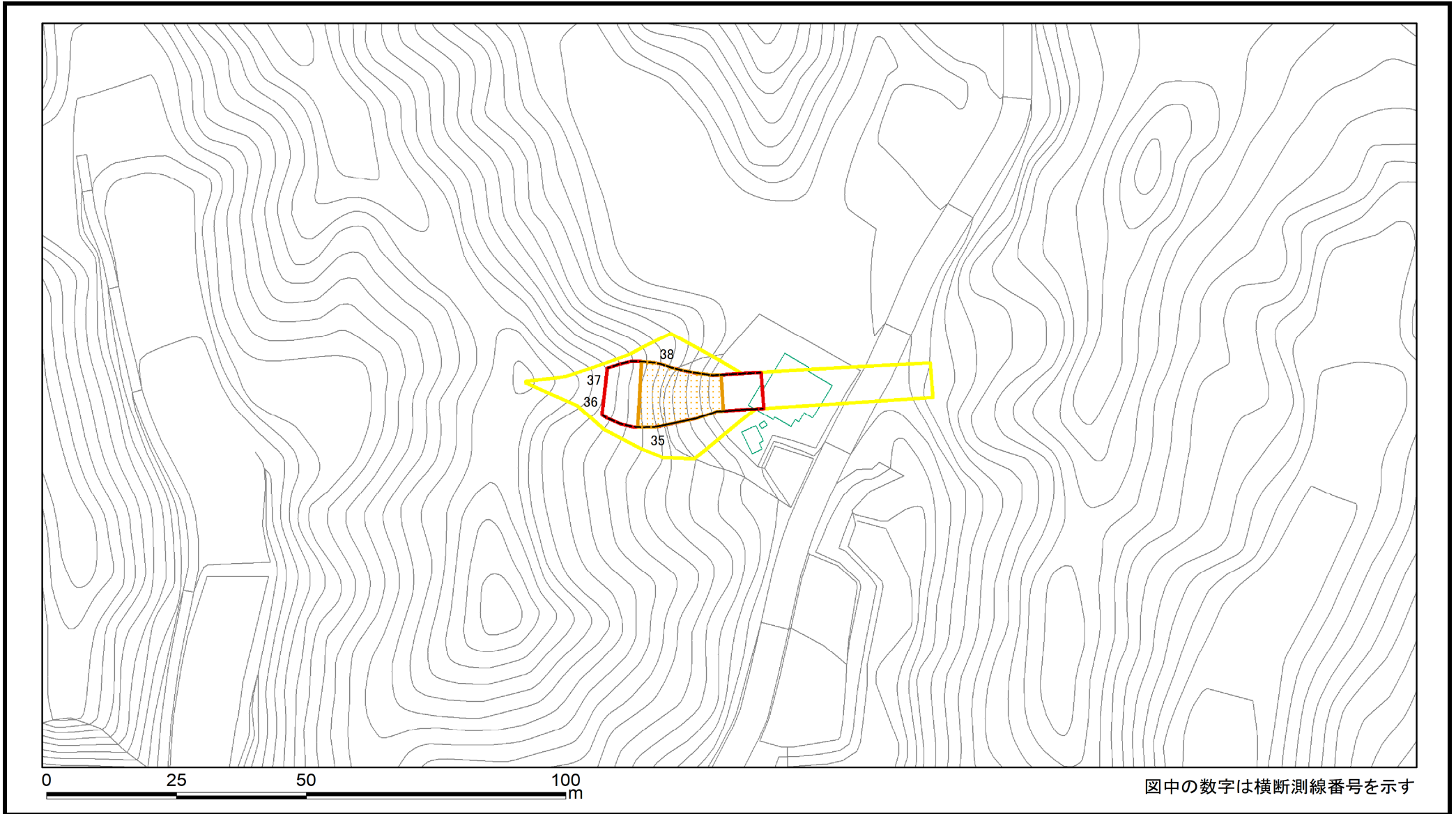
土砂災害警戒区域等の指定の告示に係る図書(様式2)参考図



図中の数字は横断測線番号を示す

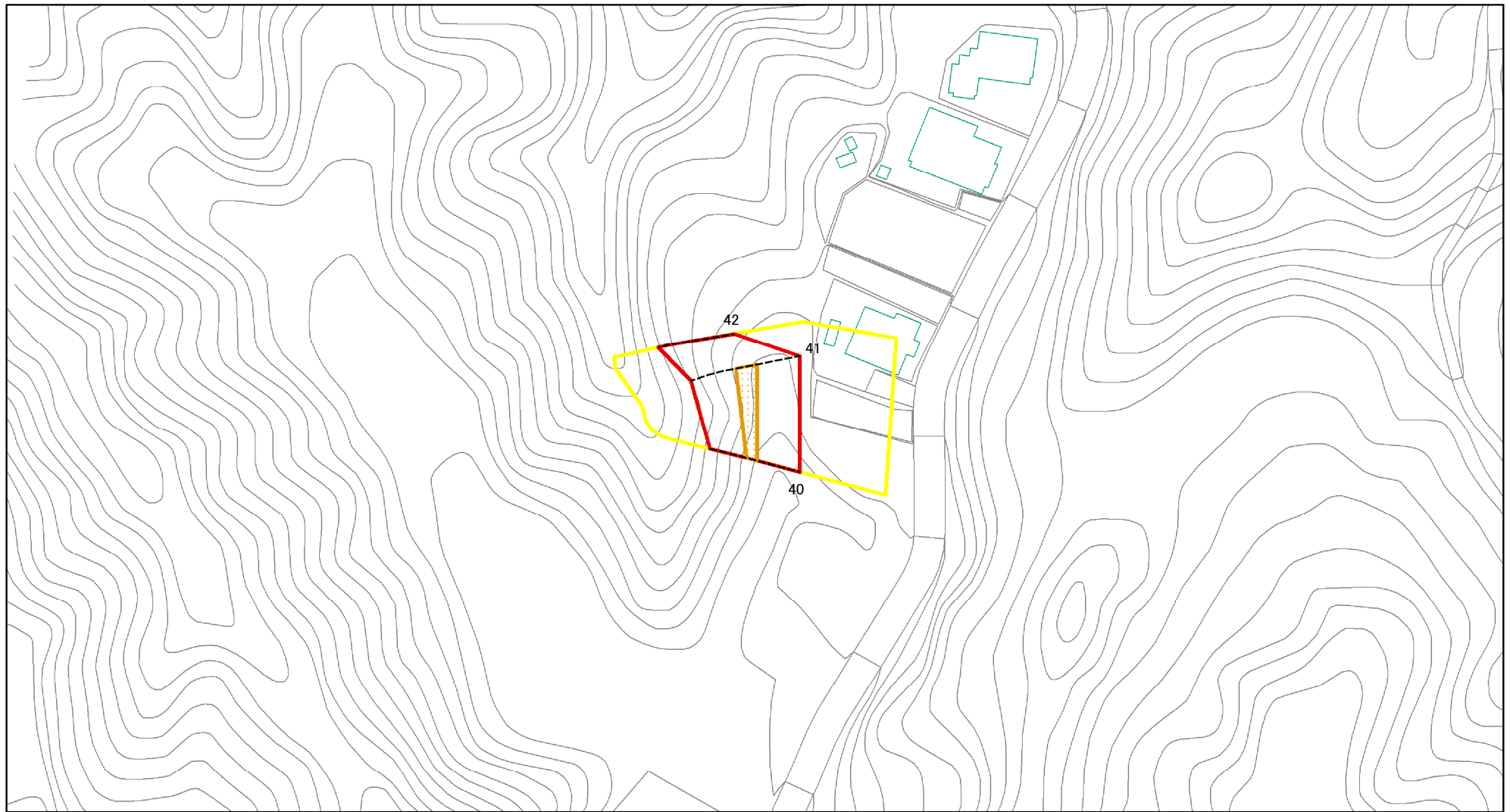
様式2(急) 土砂災害警戒区域・土砂災害特別警戒区域 区域図(参考図)	土砂災害防止法施行令第二条の基準に該当する区域		縮尺 1:1,000	自然現象の種類	急傾斜地の崩壊	箇所番号	I-122K2267
	土砂災害防止法施行令第三条の基準に該当する区域			告示番号	千葉県告示第473号 千葉県告示第475号	箇所名	小沢50
	土砂等の(移動)高さが1m以下の場合、土砂等の移動による力が100kN/m ² を超える区域			告示年月日	令和5年12月5日	所在地	いすみ市小沢、大原台
	土砂等の堆積の高さが3mを超える区域						
	それ以外の区域						

土砂災害警戒区域等の指定の告示に係る図書(様式2)参考図



様式2(急) 土砂災害警戒区域・土砂災害特別警戒区域 区域図(参考図)	土砂災害防止法施行令第二条の基準に該当する区域		N 縮尺 1:1,000	自然現象の種類	急傾斜地の崩壊	箇所番号	I-122K2267
	土砂災害防止法施行令第三条の基準に該当する区域			告示番号	千葉県告示第473号 千葉県告示第475号	箇所名	小沢50
	土砂等の(移動)高さが1m以下の場合、 土砂等の移動による力が100kN/m ² を超える区域			告示年月日	令和5年12月5日	所在地	いすみ市小沢、大原台
	土砂等の堆積の高さが3mを超える区域						
	それ以外の区域						

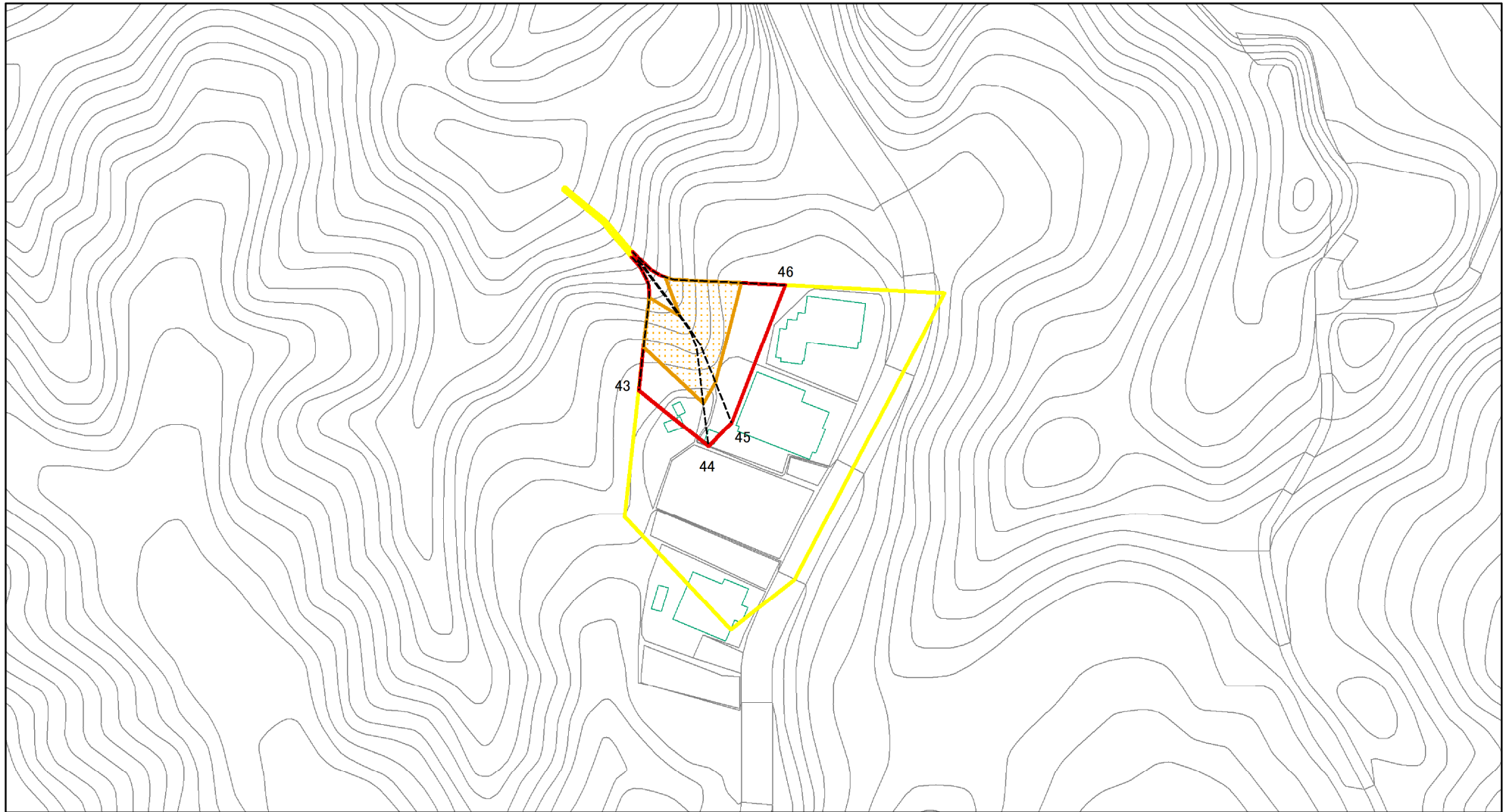
土砂災害警戒区域等の指定の告示に係る図書(様式2)参考図



図中の数字は横断測線番号を示す

様式2(急) 土砂災害警戒区域・土砂災害特別警戒区域図(参考図)	土砂災害防止法施行令第二条の基準に該当する区域		N 縮尺 1:1,000	自然現象の種類	急傾斜地の崩壊	箇所番号	I-122K2267
	土砂災害防止法施行令第三条の基準に該当する区域			告示番号	千葉県告示第473号 千葉県告示第475号	箇所名	小沢50
	土砂等の(移動)高さが1m以下の場合、土砂等の移動による力が100kN/m ² を超える区域			告示年月日	令和5年12月5日	所在地	いすみ市小沢、大原台
	土砂等の堆積の高さが3mを超える区域						
	それ以外の区域						

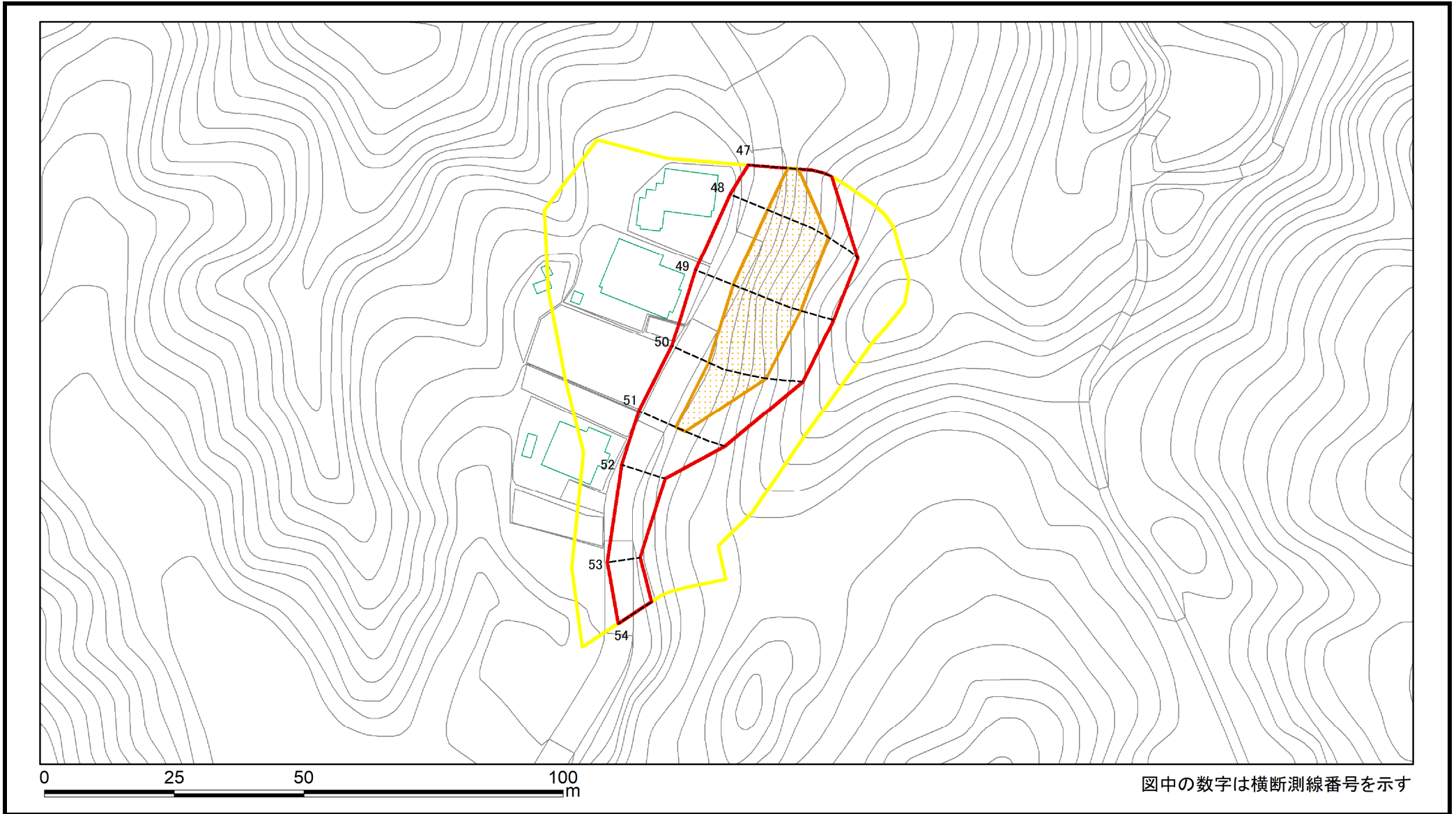
土砂災害警戒区域等の指定の告示に係る図書(様式2)参考図



図中の数字は横断測線番号を示す

様式2(急) 土砂災害警戒区域・土砂災害特別警戒区域図(参考図)	土砂災害防止法施行令第二条の基準に該当する区域		N 縮尺 1:1,000	自然現象の種類	急傾斜地の崩壊	箇所番号	I-122K2267
	土砂災害防止法施行令第三条の基準に該当する区域			告示番号	千葉県告示第473号 千葉県告示第475号	箇所名	小沢50
	それ以外の区域			告示年月日	令和5年12月5日	所在地	いすみ市小沢、大原台

土砂災害警戒区域等の指定の告示に係る図書(様式2)参考図



様式2(急) 土砂災害警戒区域・土砂災害特別警戒区域 区域図(参考図)	土砂災害防止法施行令第二条の基準に該当する区域		縮尺 1:1,000	自然現象の種類	急傾斜地の崩壊	箇所番号	I-122K2267
	土砂災害防止法施行令第三条の基準に該当する区域			告示番号	千葉県告示第473号 千葉県告示第475号	箇所名	小沢50
	それ以外の区域			告示年月日	令和5年12月5日	所在地	いすみ市小沢、大原台

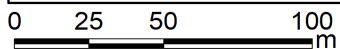
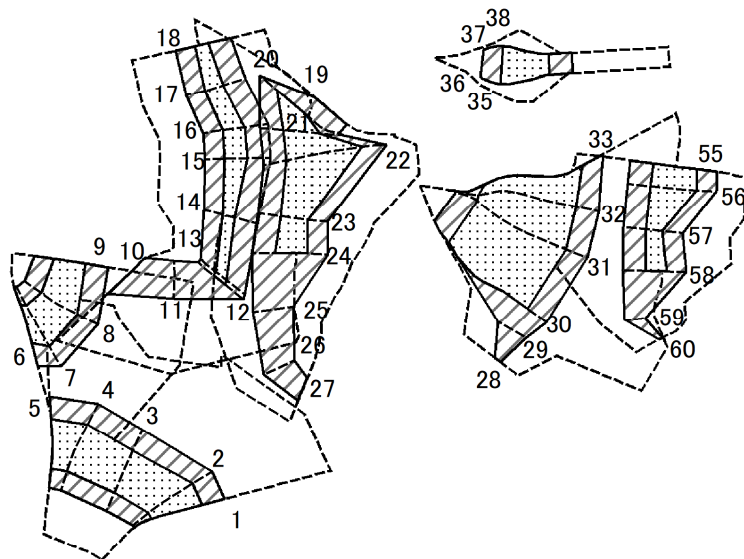
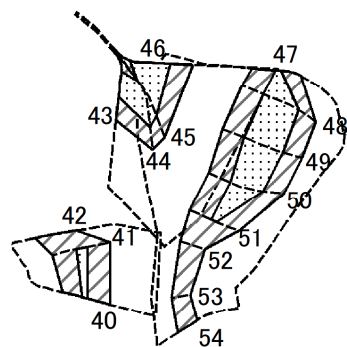
土砂災害警戒区域等の指定の告示に係る図書(様式2)参考図



図中の数字は横断測線番号を示す

様式2(急) 土砂災害警戒区域・土砂災害特別警戒区域 区域図(参考図)	土砂災害防止法施行令第二条の基準に該当する区域		縮尺 1:1,000	自然現象の種類	急傾斜地の崩壊	箇所番号	I-122K2267
	土砂災害防止法施行令第三条の基準に該当する区域			告示番号	千葉県告示第473号 千葉県告示第475号	箇所名	小沢50
	それ以外の区域			告示年月日	令和5年12月5日	所在地	いすみ市小沢、大原台

土砂災害警戒区域等の指定の告示に係る図書(様式2-1)



図中の数字は横断測線番号を示す

様式2-1(急)
土砂災害特別警戒区域の区域区分図
(急傾斜地の崩壊に伴う土石などの移動により
建築物の地上部に作用すると想定される力)
<カ区分:移動>

土砂災害防止法施行令第二条の基準に該当する区域

土砂災害防止
法施行令第三
条の基準に該
当する区域

土石等の(移動)高さが1m以下の場合、
土石等の移動による力が100kN/m²を超える区域

それ以外の区域



縮尺
1:2,500

自然現象
の種類

告示番号

告示年月日

急傾斜地の崩壊

千葉県告示第473号
千葉県告示第475号

令和5年12月5日

箇所番号

箇所名

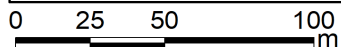
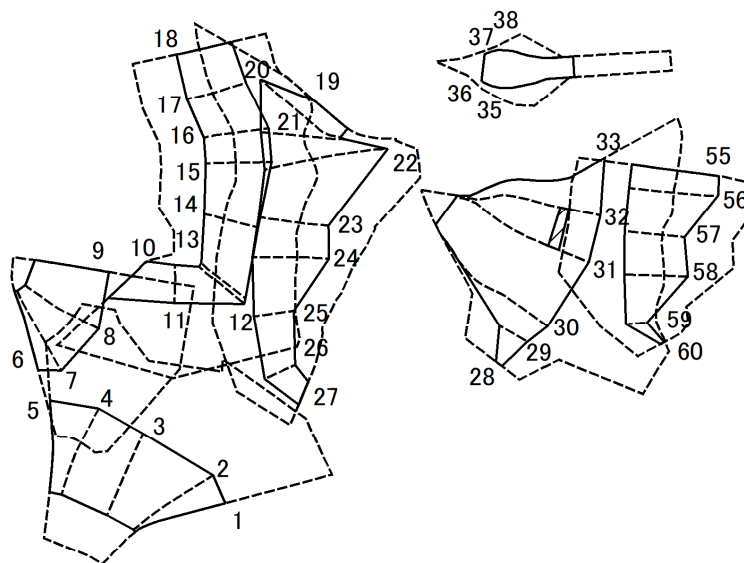
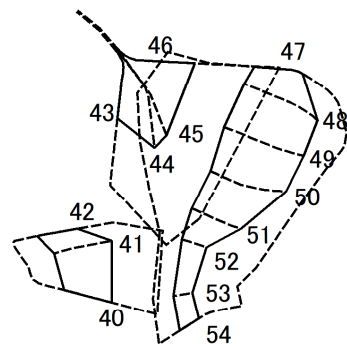
所在地

I-122K2267

小沢50

いすみ市小沢、大原台

土砂災害警戒区域等の指定の告示に係る図書(様式2-2)



図中の数字は横断測線番号を示す

様式2-2(急)
土砂災害特別警戒区域の区域区分図
(急傾斜地の崩壊に伴う土石などの堆積により
建築物の地上部に作用すると想定される力)
<力区分:堆積>

土砂災害防止法施行令第二条の基準に該当する区域

土砂災害防止
法施行令第三
条の基準に該
当する区域

土石等の堆積の高さが3mを超える区域
それ以外の区域



N
縮尺
1:2,500

自然現象
の種類
告示番号
告示年月日

急傾斜地の崩壊
千葉県告示第473号
千葉県告示第475号
令和5年12月5日

箇所番号	I-122K2267
箇所名	小沢50
所在地	いすみ市小沢、大原台

土砂災害警戒区域等の指定の告示に係る図書(様式3)

横断測線の区間	土石等の移動により建築物の地上部に作用すると想定される力				土石等の堆積により建築物の地上部に作用すると想定される力				横断測線の区間	土石等の移動により建築物の地上部に作用すると想定される力				土石等の堆積により建築物の地上部に作用すると想定される力			
	土石等の(移動)高さが1m以下の場合、土石等の移動による力が100kN/m ² を超える区域		それ以外の区域		土石等の堆積の高さが3mを超える区域		それ以外の区域			土石等の(移動)高さが1m以下の場合、土石等の移動による力が100kN/m ² を超える区域		それ以外の区域		土石等の堆積の高さが3mを超える区域		それ以外の区域	
	力の大きさのうち最大のもの(kN/m ²)	土石等の高さ(m)	力の大きさのうち最大のもの(kN/m ²)	土石等の高さ(m)	力の大きさのうち最大のもの(kN/m ²)	土石等の高さ(m)	力の大きさのうち最大のもの(kN/m ²)	土石等の高さ(m)		力の大きさのうち最大のもの(kN/m ²)	土石等の高さ(m)	力の大きさのうち最大のもの(kN/m ²)	土石等の高さ(m)	力の大きさのうち最大のもの(kN/m ²)	土石等の高さ(m)	力の大きさのうち最大のもの(kN/m ²)	土石等の高さ(m)
1 ~ 2	144.85	1.00	100.00	1.00	-	-	16.22	2.87	31 ~ 32	148.56	1.00	100.00	1.00	17.15	3.04	16.95	3.00
2 ~ 3	144.81	1.00	100.00	1.00	-	-	16.74	2.96	32 ~ 33	147.67	1.00	100.00	1.00	-	-	16.95	3.00
3 ~ 4	143.30	1.00	100.00	1.00	-	-	16.74	2.96	34 ~ 35	-	-	-	-	-	-	-	-
4 ~ 5	143.40	1.00	100.00	1.00	-	-	16.08	2.85	35 ~ 36	138.69	1.00	100.00	1.00	-	-	12.32	2.18
6 ~ 7	137.68	1.00	100.00	1.00	-	-	15.90	2.81	36 ~ 37	140.25	1.00	100.00	1.00	-	-	12.82	2.27
7 ~ 8	137.68	1.00	100.00	1.00	-	-	15.78	2.79	37 ~ 38	140.25	1.00	100.00	1.00	-	-	12.82	2.27
8 ~ 9	137.67	1.00	100.00	1.00	-	-	15.78	2.79	38 ~ 39	-	-	-	-	-	-	-	-
10 ~ 11	-	-	100.00	1.00	-	-	16.95	3.00	40 ~ 41	110.17	1.00	100.00	1.00	-	-	12.97	2.30
11 ~ 12	-	-	100.00	1.00	-	-	16.95	3.00	41 ~ 42	-	-	100.00	1.00	-	-	12.77	2.26
12 ~ 13	117.79	1.00	100.00	1.00	-	-	15.20	2.69	43 ~ 44	121.97	1.00	100.00	1.00	-	-	13.67	2.42
13 ~ 14	115.91	1.00	100.00	1.00	-	-	15.20	2.69	44 ~ 45	121.97	1.00	100.00	1.00	-	-	13.67	2.42
14 ~ 15	125.12	1.00	100.00	1.00	-	-	14.78	2.62	45 ~ 46	132.72	1.00	100.00	1.00	-	-	13.05	2.31
15 ~ 16	125.12	1.00	100.00	1.00	-	-	14.78	2.62	47 ~ 48	133.20	1.00	100.00	1.00	-	-	13.28	2.35
16 ~ 17	124.84	1.00	100.00	1.00	-	-	14.67	2.60	48 ~ 49	138.53	1.00	100.00	1.00	-	-	16.15	2.86
17 ~ 18	121.09	1.00	100.00	1.00	-	-	14.75	2.61	49 ~ 50	138.53	1.00	100.00	1.00	-	-	16.15	2.86
19 ~ 20	-	-	100.00	1.00	-	-	12.16	2.15	50 ~ 51	130.67	1.00	100.00	1.00	-	-	13.27	2.35
20 ~ 21	128.40	1.00	100.00	1.00	-	-	12.76	2.26	51 ~ 52	-	-	100.00	1.00	-	-	11.94	2.11
21 ~ 22	142.95	1.00	100.00	1.00	-	-	16.31	2.89	52 ~ 53	-	-	72.78	1.00	-	-	10.68	1.89
22 ~ 23	142.95	1.00	100.00	1.00	-	-	16.31	2.89	53 ~ 54	-	-	71.12	1.00	-	-	10.84	1.92
23 ~ 24	131.78	1.00	100.00	1.00	-	-	14.05	2.49	55 ~ 56	140.17	1.00	100.00	1.00	-	-	15.86	2.81
24 ~ 25	-	-	100.00	1.00	-	-	13.73	2.43	56 ~ 57	140.17	1.00	100.00	1.00	-	-	15.86	2.81
25 ~ 26	-	-	97.31	1.00	-	-	13.64	2.42	57 ~ 58	122.57	1.00	100.00	1.00	-	-	14.08	2.49
26 ~ 27	-	-	87.53	1.00	-	-	10.04	1.78	58 ~ 59	-	-	100.00	1.00	-	-	14.08	2.49
28 ~ 29	-	-	84.87	1.00	-	-	13.47	2.38	59 ~ 60	-	-	66.18	1.00	-	-	16.95	3.00
29 ~ 30	-	-	100.00	1.00	-	-	16.86	2.98	~								
30 ~ 31	148.56	1.00	100.00	1.00	-	-	16.95	3.00	~								

様式-3(急) 建築物の構造の規制に必要な衝撃に関する事項	自然現象の種類	急傾斜地の崩壊	箇所番号	I-122K2267
	告示番号	千葉県告示第473号 千葉県告示第475号	箇所名	小沢50
	告示年月日	令和5年12月5日	所在地	いすみ市小沢、大原台