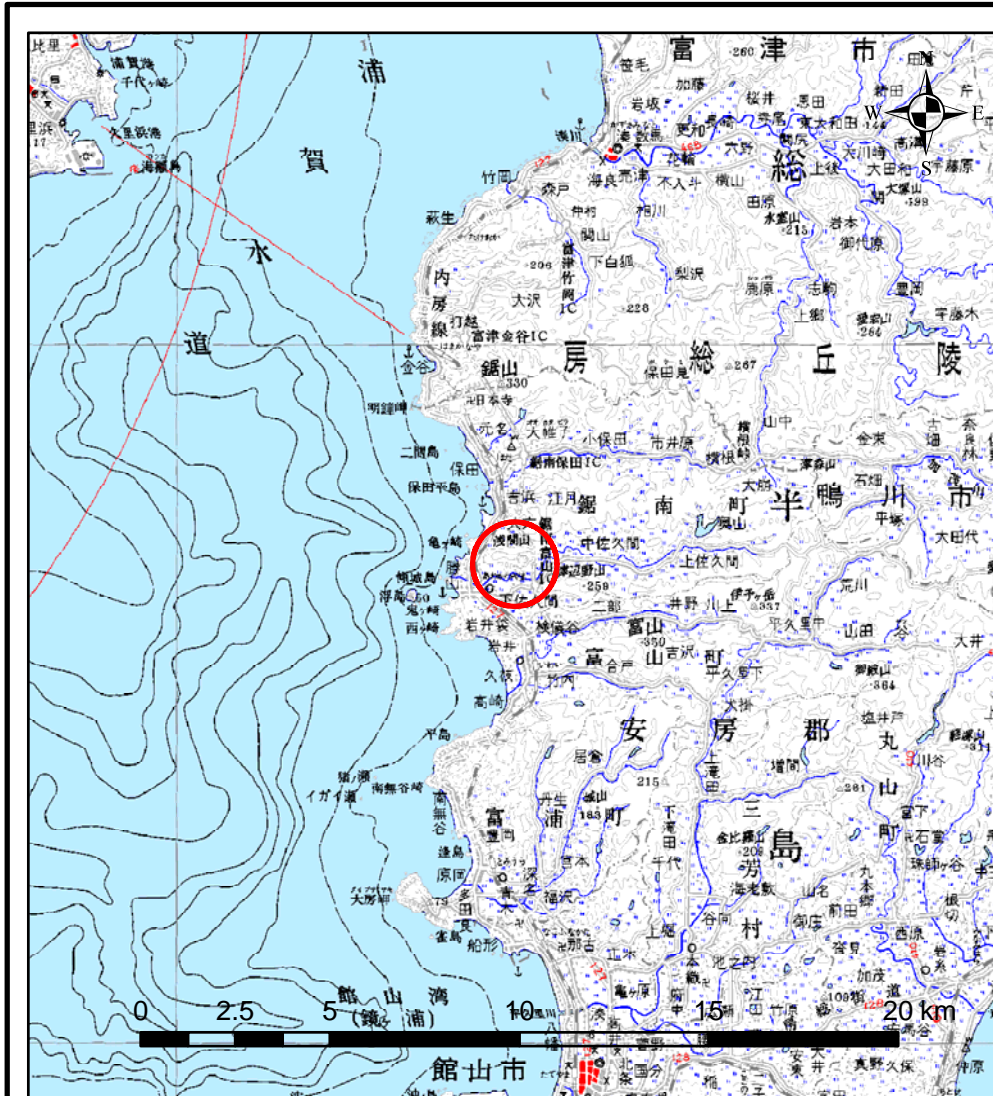
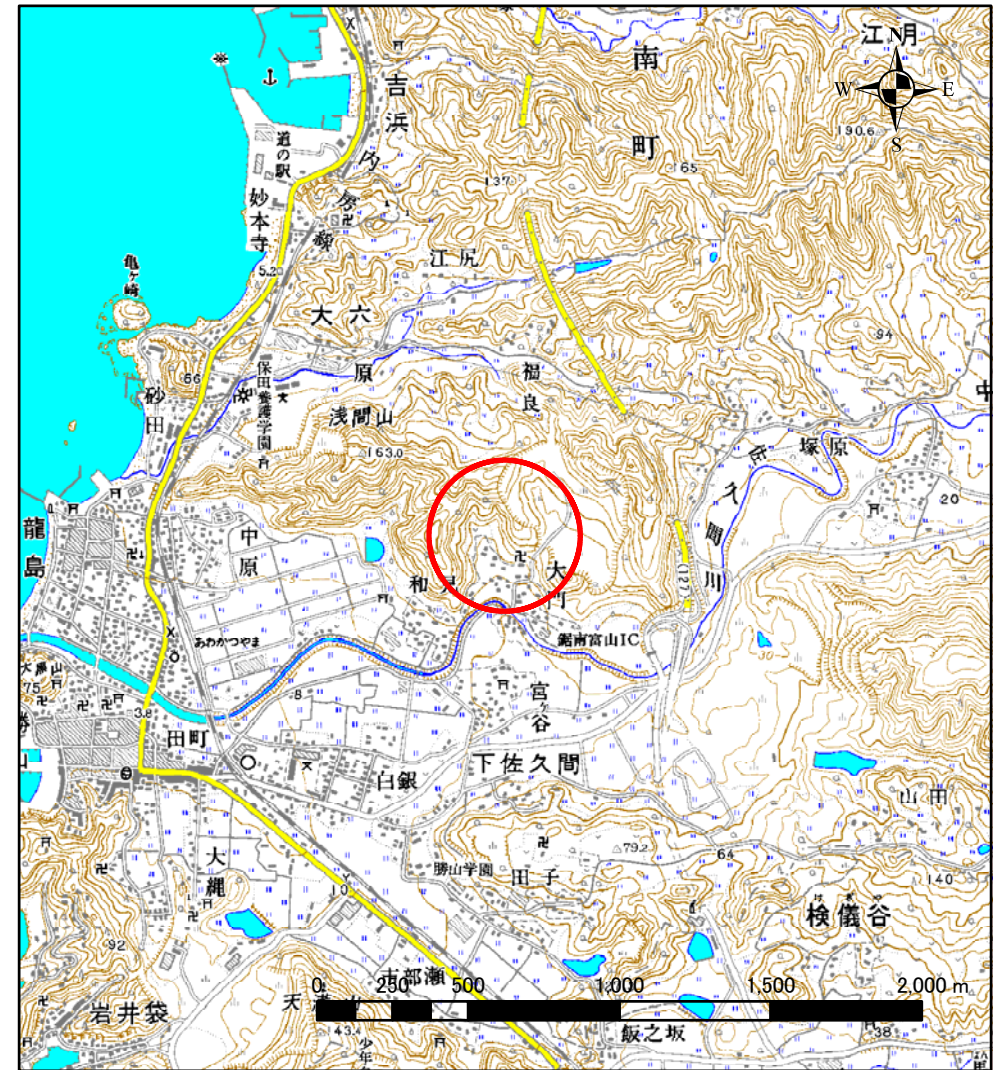


土砂災害警戒区域等の指定の告示に係る図書(様式1)



(1/200,000)

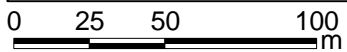
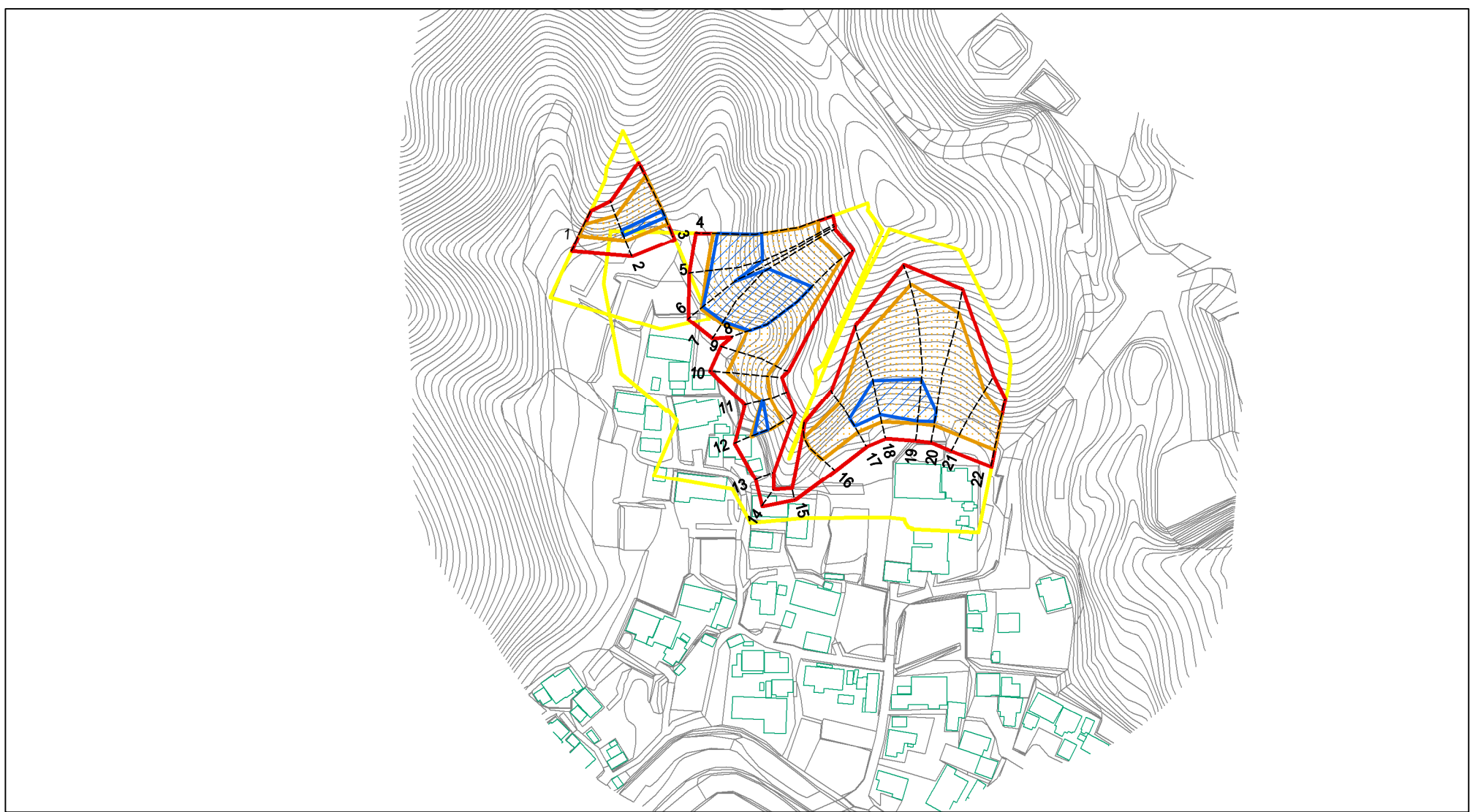


(1/25,000)

様式1(急) 土砂災害警戒区域・土砂災害特別警戒区域 位置図	自然現象の種類	急傾斜地の崩壊
	箇所番号	I-1093
	箇所名	大門
	所在地	安房郡鋸南町下佐久間

この地図は、国土地理院長の承認を得て、同院発行の数値地図20000(地図画像)及び数値地図25000(地図画像)を複製したものである。(承認番号 平19総複 第492号)

土砂災害警戒区域等の指定の告示に係る図書(様式2)



図中の数字は横断測線番号を示す

様式2(急)

土砂災害警戒区域・土砂災害特別警戒区域
区域図

土砂災害防止法施行令第二条の基準に該当する区域

土砂災害防止法
施行令第三条の
基準に該当する
区域

土砂等の(移動)高さが1m以下の場合、
土砂等の移動による力が100kN/mを超える区域

土砂等の堆積の高さが3mを超える区域

それ以外の区域



土

縮尺

1:2,500

自然現象
の種類

急傾斜地の崩壊

告示番号

警戒区域:千葉県告示第493号
特別警戒区域:千葉県告示第494号

告示年月日

平成20年5月20日

箇所番号

-1093

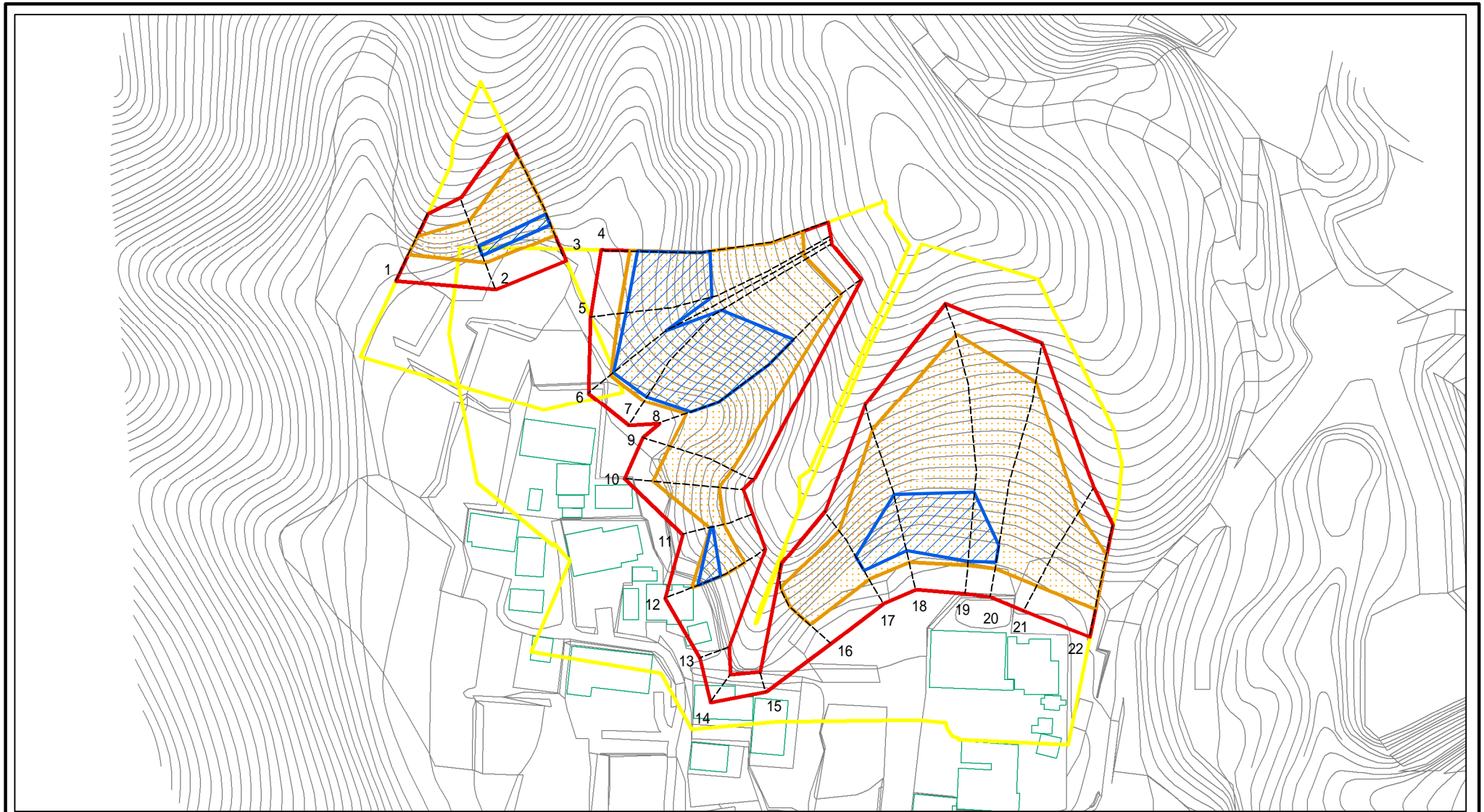
箇所名

大門

所在地

安房郡鋸南町下佐久間

土砂災害警戒区域等の指定の告示に係る図書(様式2 - 1)

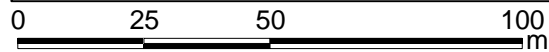
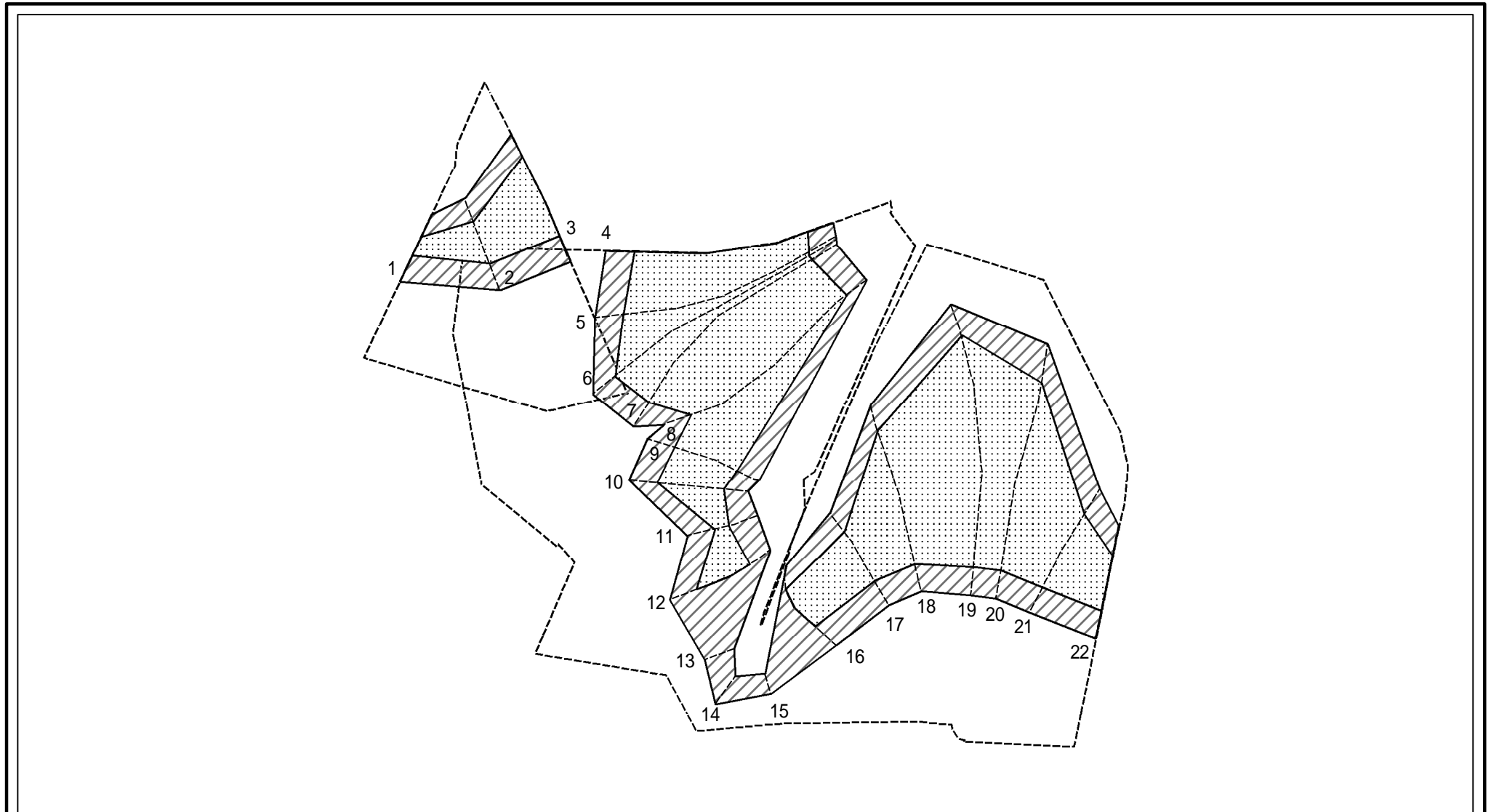


0 25 50 100 m

図中の数字は横断測線番号を示す

様式2 - 1(急) 土砂災害警戒区域・土砂災害特別警戒区域 区域図	土砂災害防止法施行令第二条の基準に該当する区域		土 縮尺 1:1,500	自然現象の種類	急傾斜地の崩壊	箇所番号	-1093
	土砂災害防止法施行令第三条の基準に該当する区域			告示番号	警戒区域: 千葉県告示第493号 特別警戒区域: 千葉県告示第494号	箇所名	大門
	それ以外の区域			告示年月日	平成20年5月20日	所在地	安房郡鋸南町下佐久間

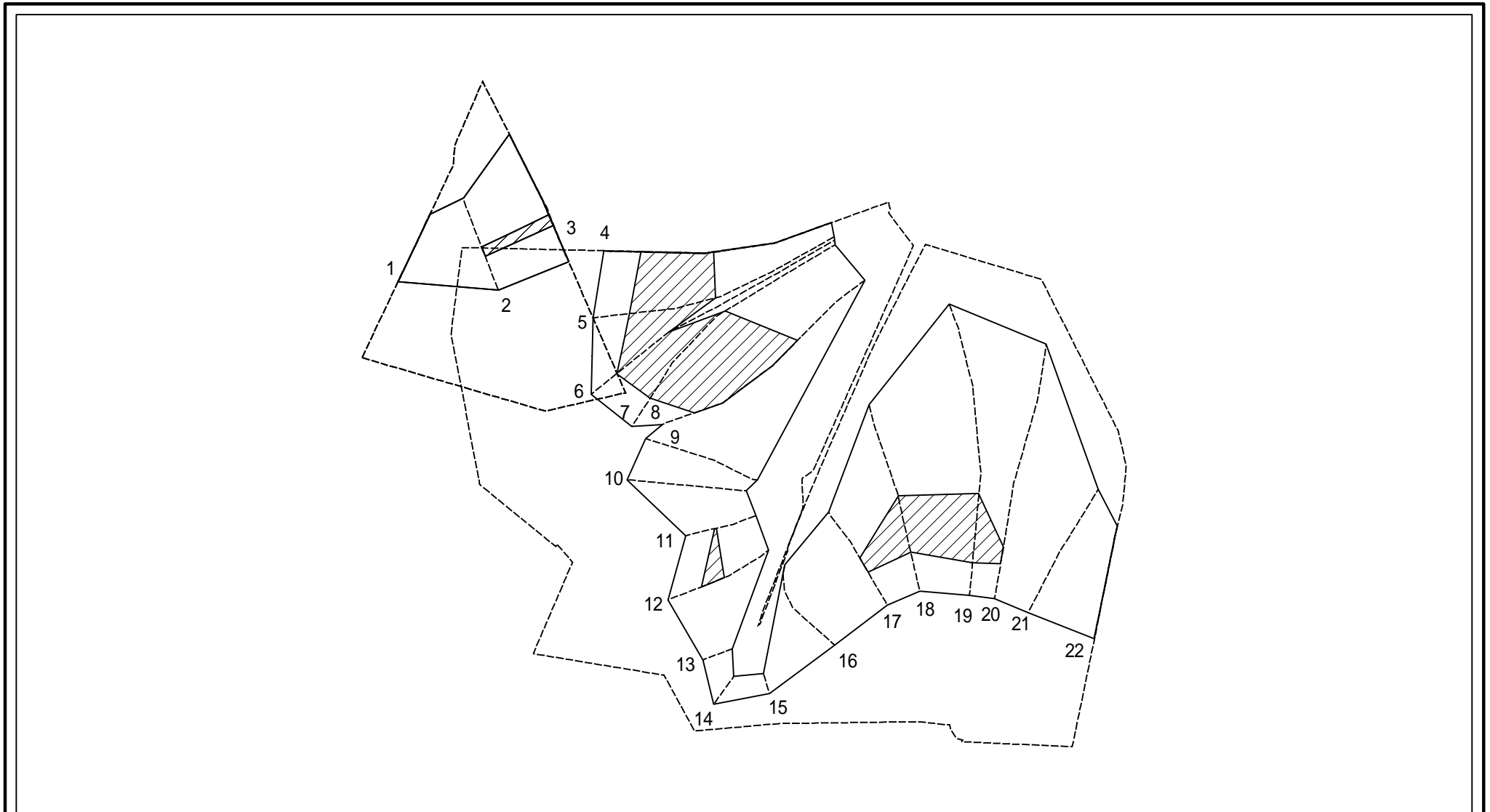
土砂災害警戒区域等の指定の告示に係る図書(様式2 - 2)



図中の数字は横断測線番号を示す

様式2 - 2(急) 土砂災害特別警戒区域の区域区分図 (急傾斜地の崩壊に伴う土石等の移動により 建築物の地上部に作用すると想定される力)	土砂災害防止法施行令第二条の基準に該当する区域		土 縮尺 1:1,500	自然現象の種類	急傾斜地の崩壊	箇所番号	-1093
	土砂災害防止法施行令第三条の基準に該当する区域			告示番号	警戒区域: 千葉県告示第493号 特別警戒区域: 千葉県告示第494号	箇所名	大門
	それ以外の区域			告示年月日	平成20年5月20日	所在地	安房郡鋸南町下佐久間

土砂災害警戒区域等の指定の告示に係る図書(様式2 - 3)

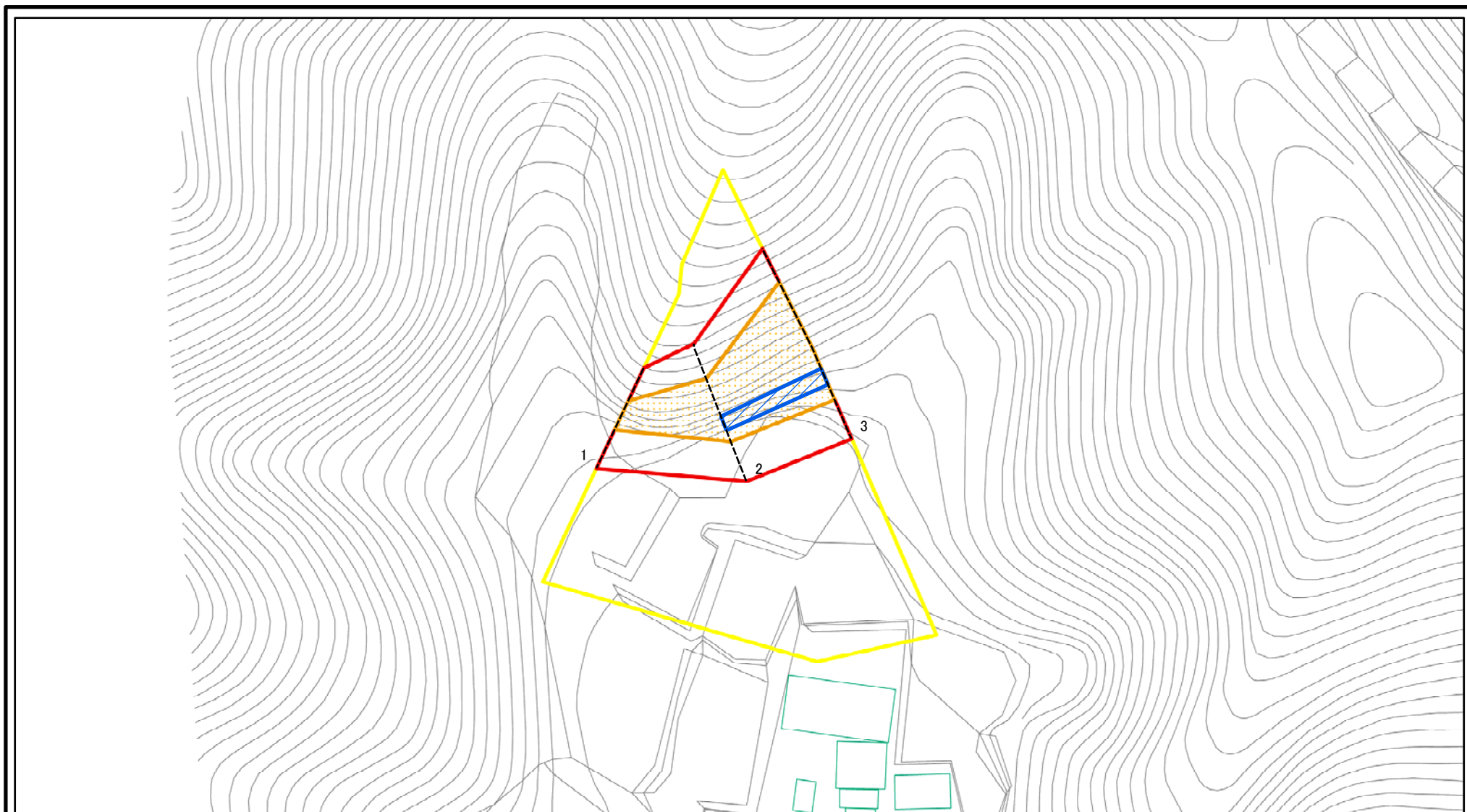


図中の数字は横断測線番号を示す

様式2 - 3(急) 土砂災害特別警戒区域の区域区分図 (急傾斜地の崩壊に伴う土石等の堆積により 建築物の地上部に作用すると想定される力)	土砂災害防止法施行令第二条の基準に該当する区域			土 縮尺 1:1,500	自然現象の種類	急傾斜地の崩壊	箇所番号	-1093
	土砂災害防止法施行令第三条の基準に該当する区域	土石等の堆積の高さが3mを超える区域			告示番号	警戒区域: 千葉県告示第493号 特別警戒区域: 千葉県告示第494号	箇所名	大門
		それ以外の区域			告示年月日	平成20年5月20日	所在地	安房郡鋸南町下佐久間

土砂災害警戒区域等の指定の告示に係る図書(様式2-1)_a

(別図)

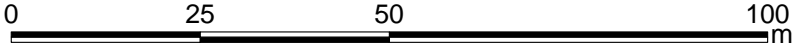
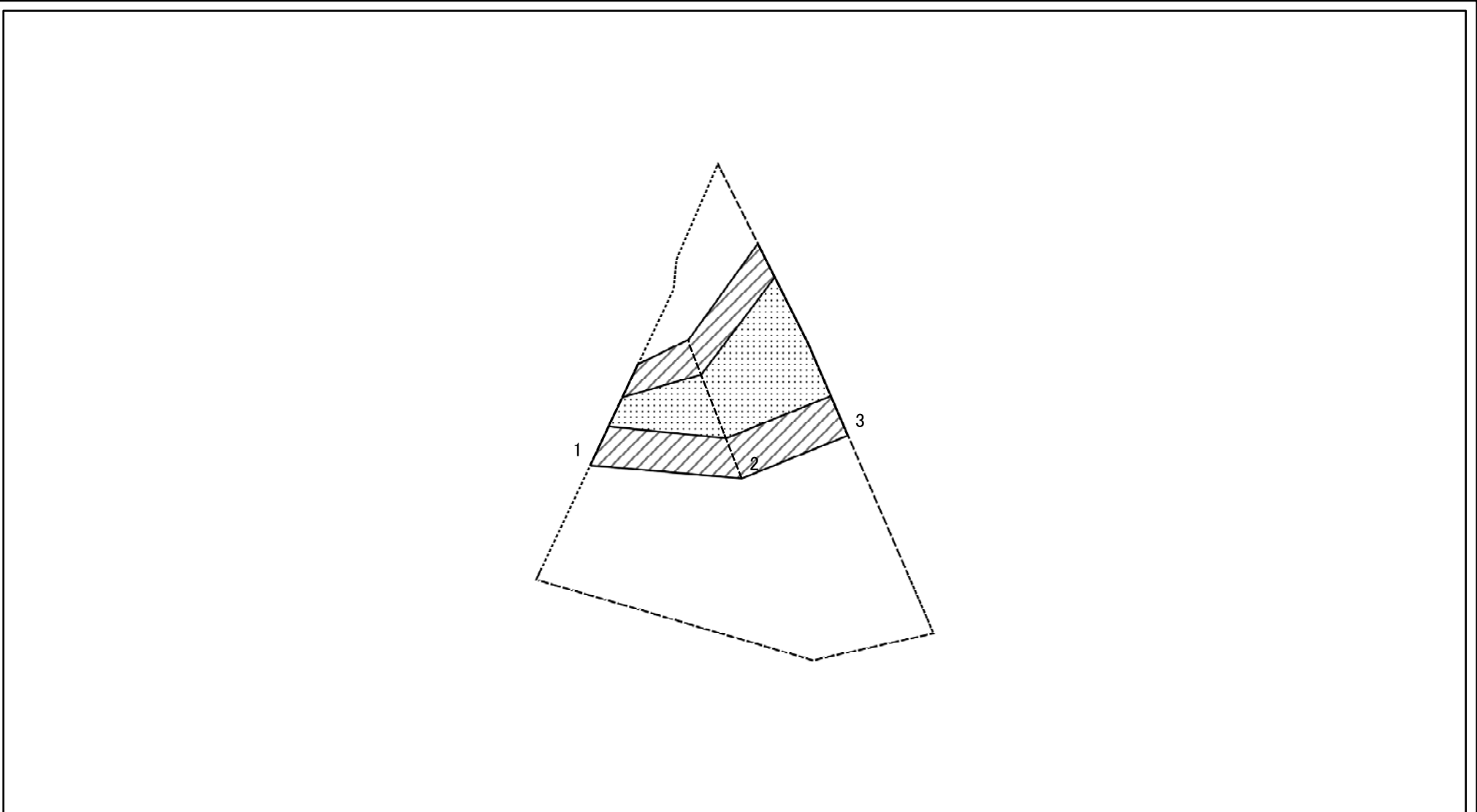


図中の数字は横断測線番号を示す

様式2-1(急) 土砂災害警戒区域・土砂災害特別警戒区域 区域図	土砂災害防止法施行令第二条の基準に該当する区域		N 縮尺 1:1,000	自然現象の種類	急傾斜地の崩壊	箇所番号	I-1093
	土砂災害防止法施行令第三条の基準に該当する区域			告示番号	警戒区域:千葉県告示第493号 特別警戒区域:千葉県告示第494号	箇所名	大門
	それ以外の区域			告示年月日	平成20年5月20日	所在地	安房郡鋸南町下佐久間

土砂災害警戒区域等の指定の告示に係る図書(様式2-2)_a

(別図)

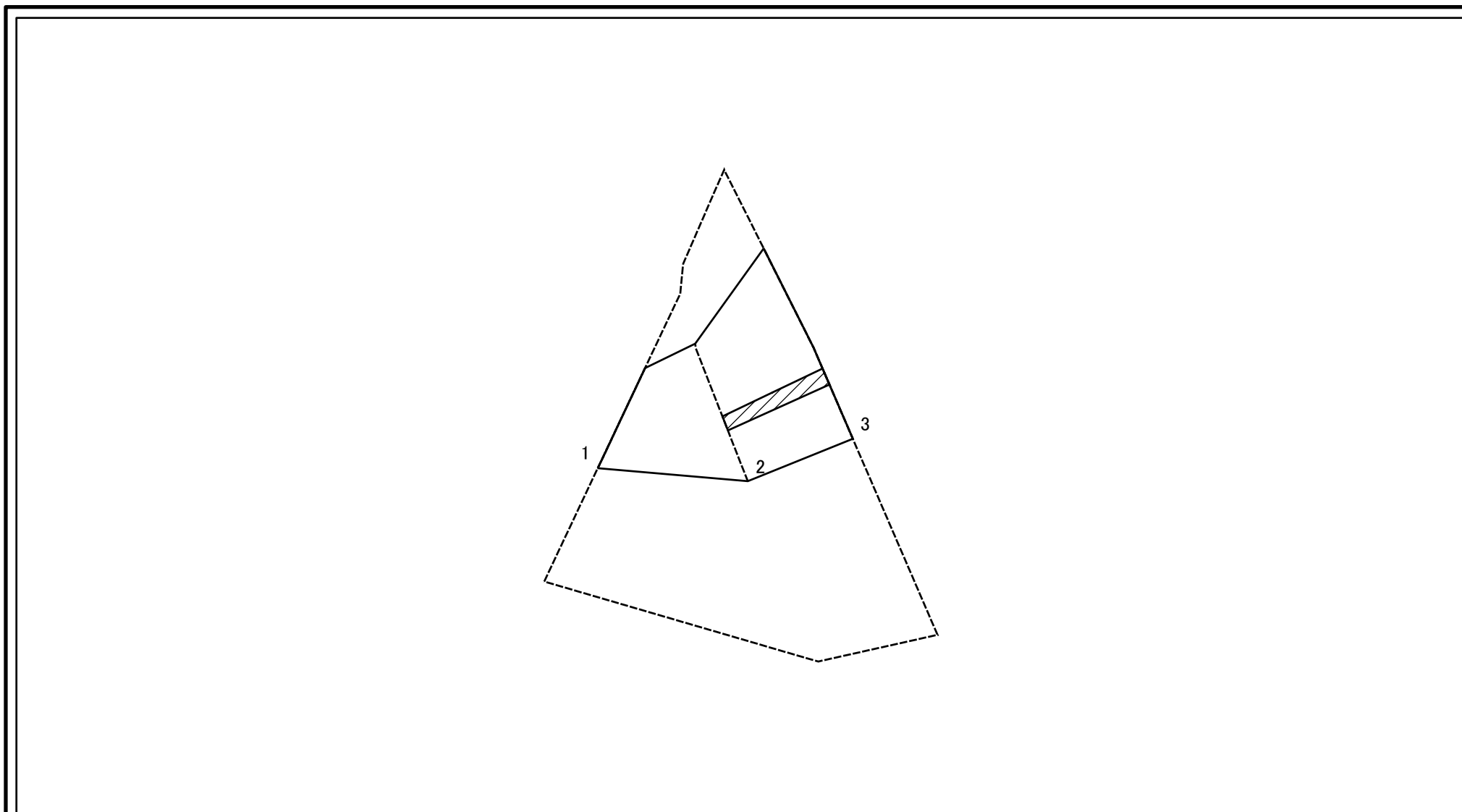


図中の数字は横断測線番号を示す

様式2-2(急) 土砂災害特別警戒区域の区域区分図 (急傾斜地の崩壊に伴う土石等の移動により建築物の地上部に作用すると想定される力)	土砂災害防止法施行令第二条の基準に該当する区域		N 縮尺 1:1,000	自然現象の種類	急傾斜地の崩壊	箇所番号	I-1093
	土砂災害防止法施行令第三条の基準に該当する区域			告示番号	警戒区域: 千葉県告示第493号 特別警戒区域: 千葉県告示第494号	箇所名	大門
	それ以外の区域			告示年月日	平成20年5月20日	所在地	安房郡鋸南町下佐久間

土砂災害警戒区域等の指定の告示に係る図書(様式2-3)_a

(別図)

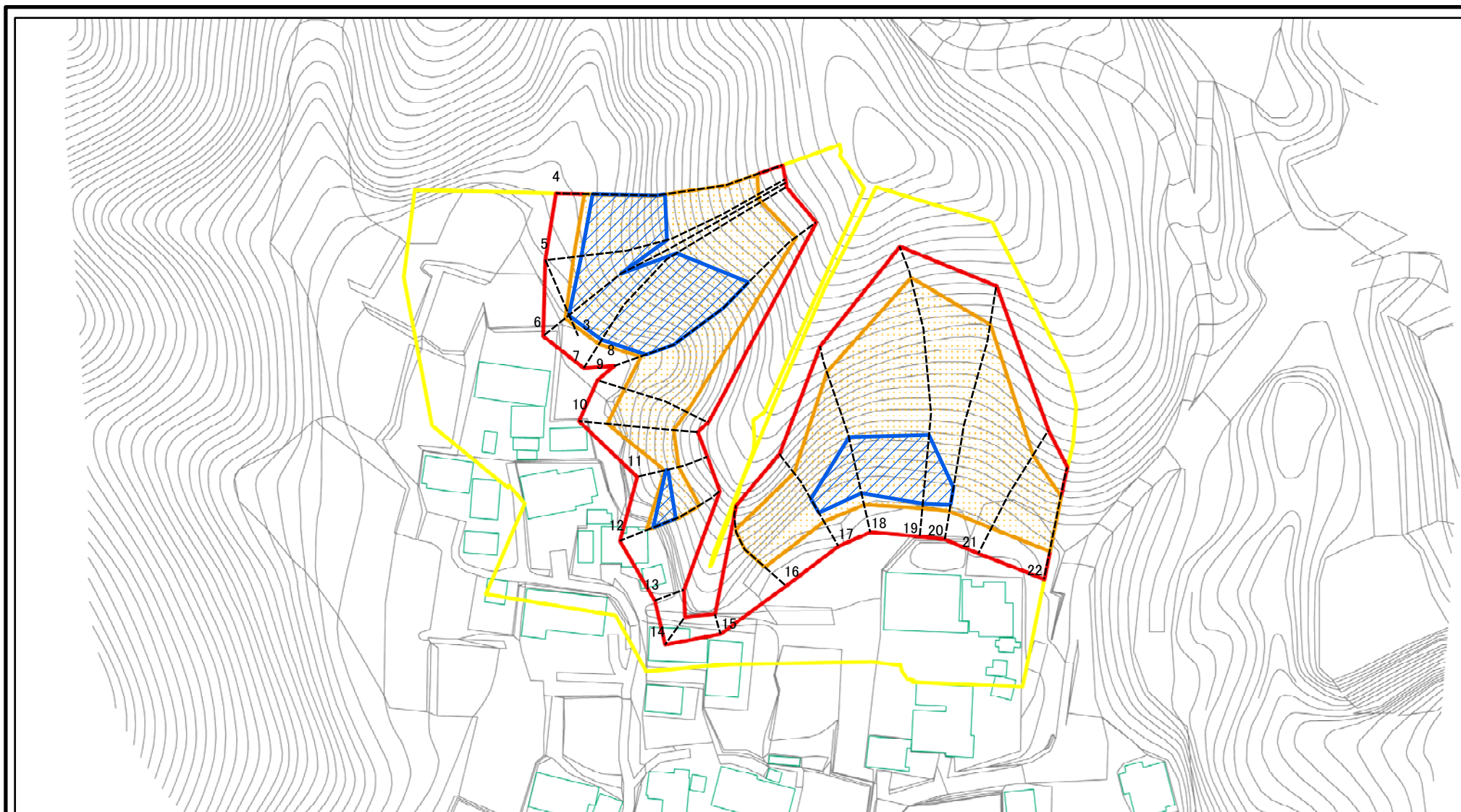


図中の数字は横断測線番号を示す

様式2-3(急) 土砂災害特別警戒区域の区域区分図 (急傾斜地の崩壊に伴う土石等の堆積により 建築物の地上部に作用すると想定される力)	土砂災害防止法施行令第二条の基準に該当する区域			N 縮尺 1:1,000	自然現象の種類	急傾斜地の崩壊	箇所番号	I-1093
	土砂災害防止法施行令第三条の基準に該当する区域	土石等の堆積の高さが3mを超える区域			告示番号	警戒区域: 千葉県告示第493号 特別警戒区域: 千葉県告示第494号	箇所名	大門
		それ以外の区域			告示年月日	平成20年5月20日	所在地	安房郡鋸南町下佐久間

土砂災害警戒区域等の指定の告示に係る図書(様式2-1)_b

(別図)



図中の数字は横断測線番号を示す

様式2-1(急) 土砂災害警戒区域・土砂災害特別警戒区域 区域図	土砂災害防止法施行令第二条の基準に該当する区域		N 縮尺 1:1,500	自然現象の種類	急傾斜地の崩壊	箇所番号	I-1093
	土砂災害防止法施行令第三条の基準に該当する区域			告示番号	警戒区域: 千葉県告示第493号 特別警戒区域: 千葉県告示第494号	箇所名	大門
	土砂等の(移動)高さが1m以下の場合、土砂等の移動による力が100kN/mを超える区域			告示年月日	平成20年5月20日	所在地	安房郡鋸南町下佐久間
	土砂等の堆積の高さが3mを超える区域						
	それ以外の区域						

土砂災害警戒区域等の指定の告示に係る図書(様式2-2)_b

(別図)

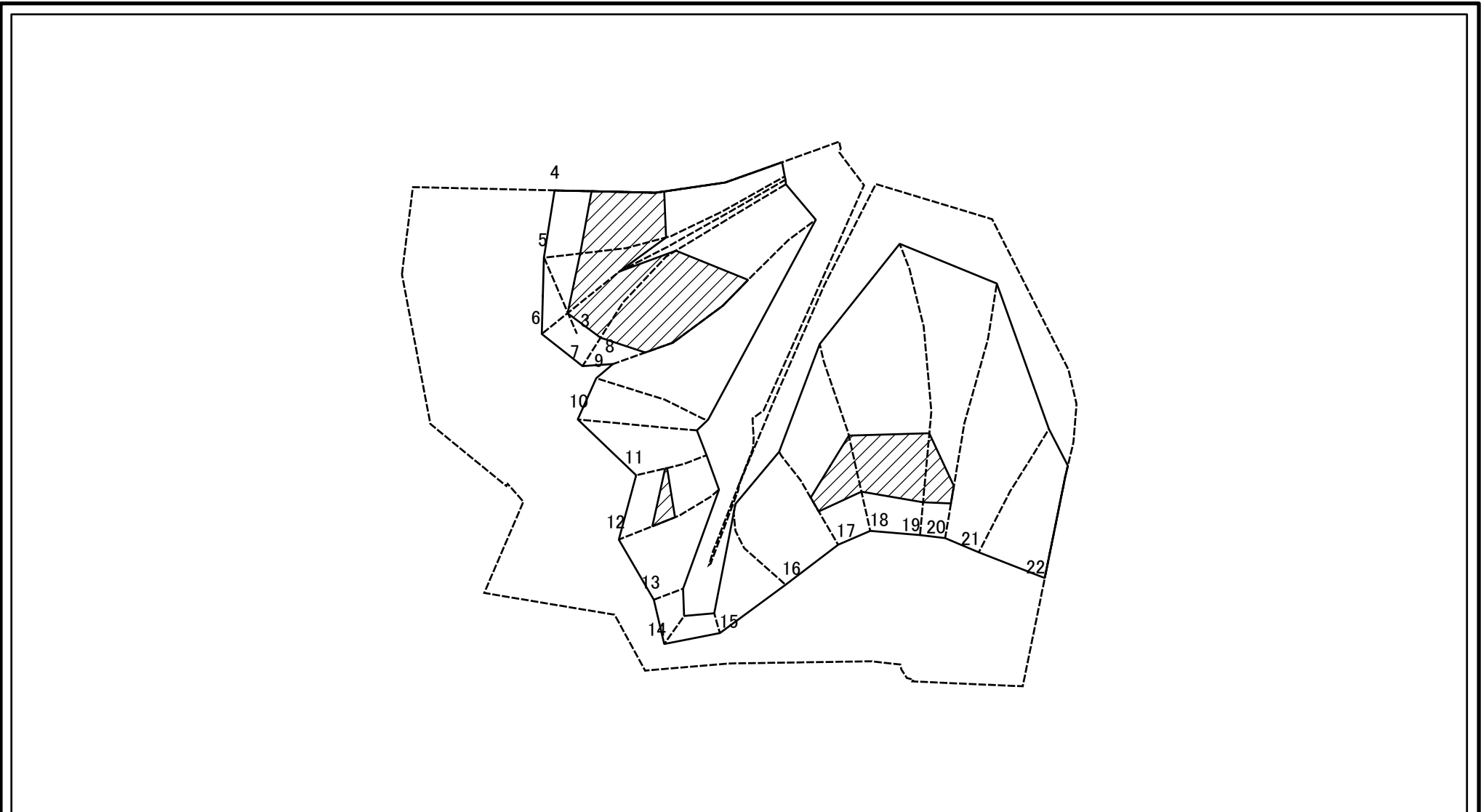


図中の数字は横断測線番号を示す

様式2-2(急) 土砂災害特別警戒区域の区域区分図 (急傾斜地の崩壊に伴う土石等の移動により建築物の地上部に作用すると想定される力)	土砂災害防止法施行令第二条の基準に該当する区域		N 縮尺 1:1,500	自然現象の種類	急傾斜地の崩壊	箇所番号	I-1093
	土砂災害防止法施行令第三条の基準に該当する区域			告示番号	警戒区域:千葉県告示第493号 特別警戒区域:千葉県告示第494号	箇所名	大門
	それ以外の区域			告示年月日	平成20年5月20日	所在地	安房郡鋸南町下佐久間

土砂災害警戒区域等の指定の告示に係る図書(様式2-3)_b

(別図)



図中の数字は横断測線番号を示す

様式2-3(急) 土砂災害特別警戒区域の区域区分図 (急傾斜地の崩壊に伴う土石等の堆積により建築物の地上部に作用すると想定される力)	土砂災害防止法施行令第二条の基準に該当する区域			N 縮尺 1:1,500	自然現象の種類	急傾斜地の崩壊	箇所番号	I-1093
	土砂災害防止法施行令第三条の基準に該当する区域	土石等の堆積の高さが3mを超える区域			告示番号	警戒区域: 千葉県告示第493号 特別警戒区域: 千葉県告示第494号	箇所名	大門
		それ以外の区域			告示年月日	平成20年5月20日	所在地	安房郡鋸南町下佐久間