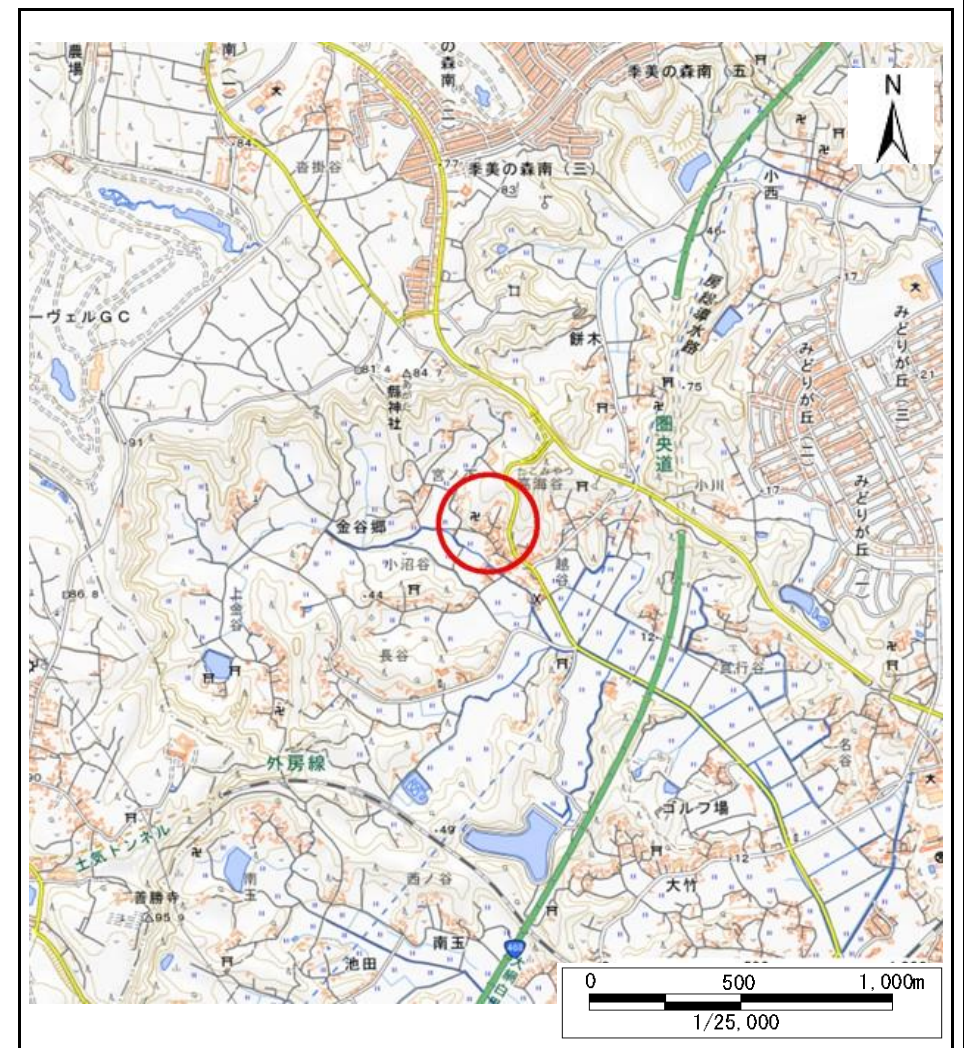


土砂災害警戒区域等の指定の告示に係る図書(様式1)



(1/200,000)

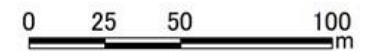
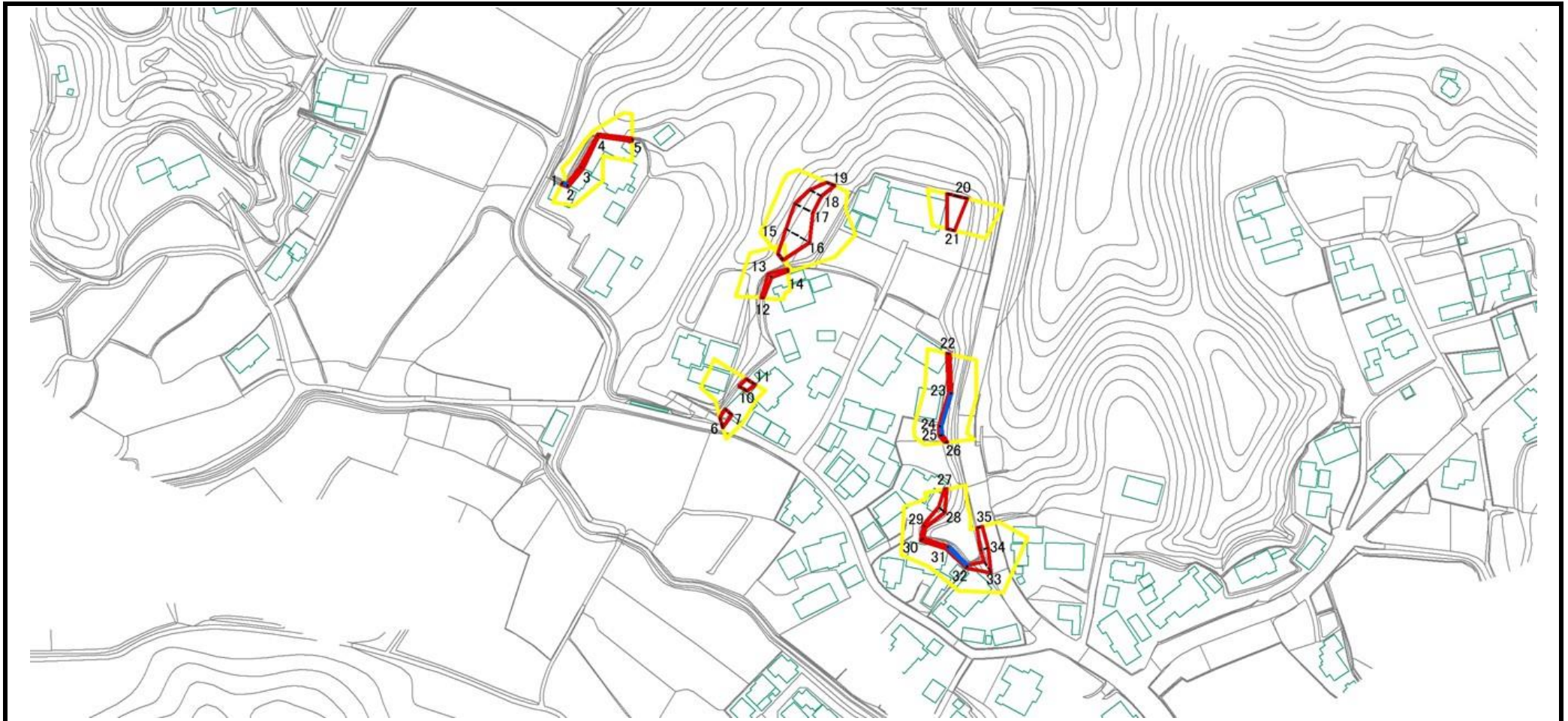


(1/25,000)

様式1(急)
土砂災害警戒区域・土砂災害特別警戒区域
位置図

自然現象の種類	急傾斜地の崩壊
箇所番号	I-103K2037
箇所名	金谷郷28
所在地	大網白里市金谷郷

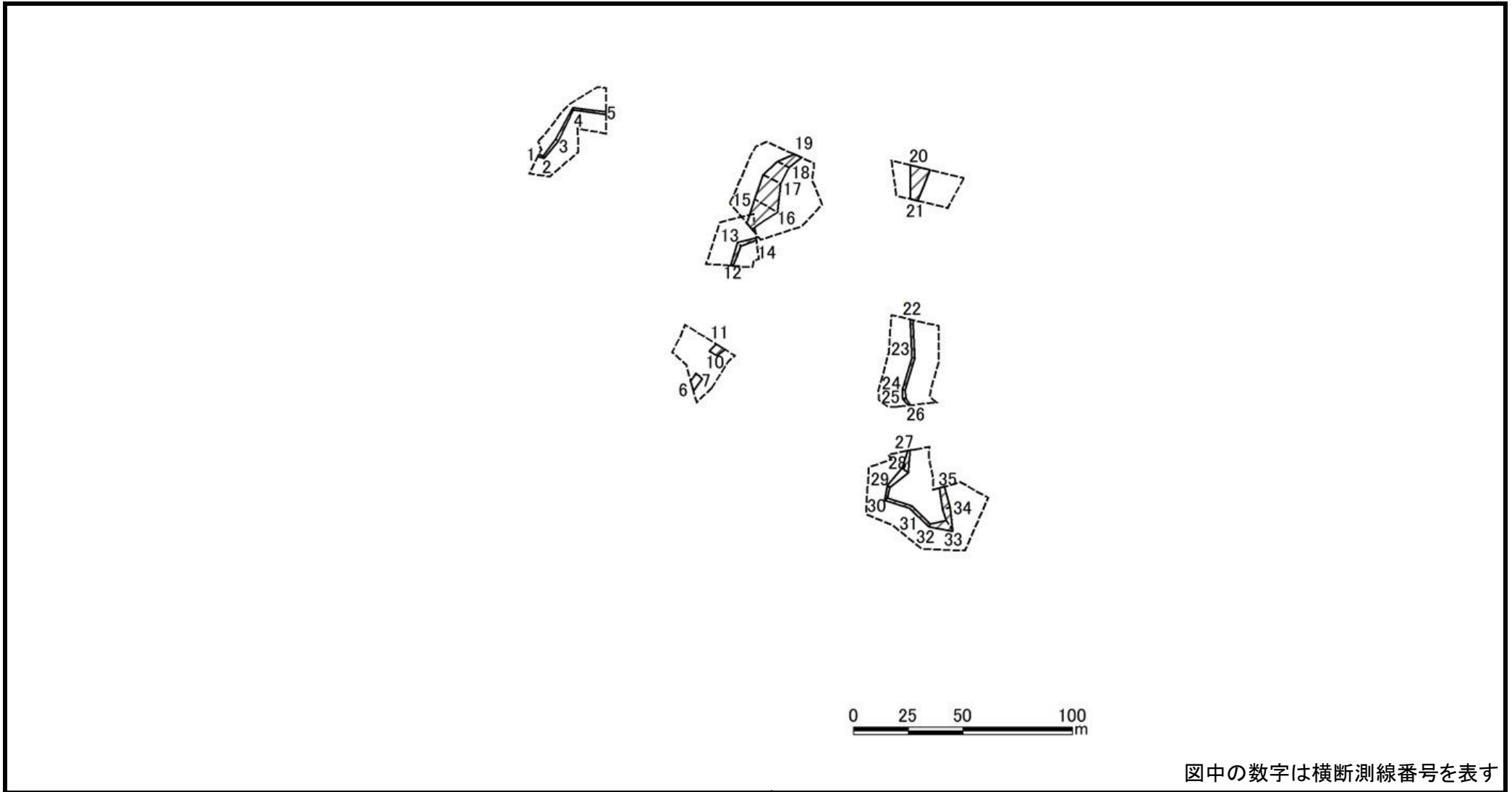
土砂災害警戒区域等の指定の告示に係る図書(様式2)



図中の数字は横断測線番号を表す

様式2(急) 土砂災害警戒区域・土砂災害特別警戒区域 区域図(その1)	土砂災害防止法施行令第二条の基準に該当する区域		N 縮尺 1:2500	自然現象の種類	急傾斜地の崩壊	箇所番号	I-103K2037
	土砂災害防止法施行令第三条の基準に該当する区域	土石等の(移動)高さが1m以下の場合、土石等の移動による力が100kN/m ² を超える区域		告示番号	千葉県告示第231号 千葉県告示第236号	箇所名	金谷郷28
		土石等の堆積の高さが3mを超える区域		告示年月日	令和6年3月29日	所在地	大網白里市金谷郷
		それ以外の区域					

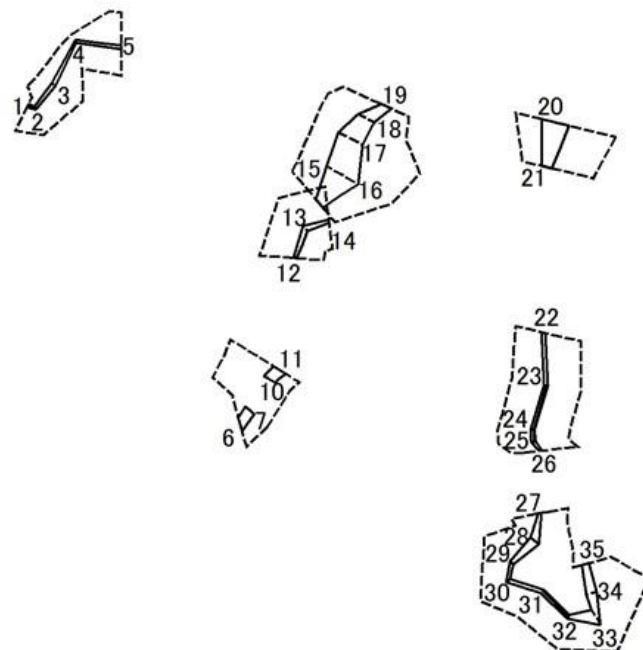
土砂災害警戒区域等の指定の告示に係る図書(様式2-1)



図中の数字は横断測線番号を表す

様式2-1(急) 土砂災害特別警戒区域の区域区分図 (急傾斜地の崩壊に伴う土石などの移動により 建築物の地上部に作用すると想定される力) <力区分・移動>	土砂災害防止法施行令第二条の基準に該当する区域		N 縮尺 1:2500	自然現象の種類	急傾斜地の崩壊	箇所番号	I-103K2037
	土砂災害防止法施行令第三条の基準に該当する区域	土石等の(移動)高さが1m以下の場合、 土石等の移動による力が100kN/m ² を超える区域		告示番号	千葉県告示第231号 千葉県告示第236号	箇所名	金谷郷28
	それ以外の区域			告示年月日	令和6年3月29日	所在地	大網白里市金谷郷

土砂災害警戒区域等の指定の告示に係る図書(様式2-2)



図中の数字は横断測線番号を表す

様式2-2(急)
土砂災害特別警戒区域の区域区分図
(急傾斜地の崩壊に伴う土石などの堆積により
建築物の地上部に作用すると想定される力)
<力区分・堆積>

土砂災害防止法施行令第二条の基準に該当する区域

土砂災害防止法施行令
第三条の基準に該当する区域

土石等の堆積の高さが3mを超える区域

それ以外の区域



縮尺
1:2500

自然現象
の種類

告示番号

告示年月日

急傾斜地の崩壊

千葉県告示第231号
千葉県告示第236号

令和6年3月29日

箇所番号

箇所名

所在地

I-103K2037

金谷郷28

大網白里市金谷郷

土砂災害警戒区域等の指定の告示に係る図書(様式3)

横断測線の区間	土石等の移動により建築物の地上部に作用すると想定される力				土石等の堆積により建築物の地上部に作用すると想定される力				横断測線の区間	土石等の移動により建築物の地上部に作用すると想定される力				土石等の堆積により建築物の地上部に作用すると想定される力			
	土石等の(移動)高さが1m以下の場合、土石等の移動による力が100kN/m ² を超える区域		それ以外の区域		土石等の堆積の高さが3mを超える区域		それ以外の区域			土石等の(移動)高さが1m以下の場合、土石等の移動による力が100kN/m ² を超える区域		それ以外の区域		土石等の堆積の高さが3mを超える区域		それ以外の区域	
	力の大きさのうち最大のもの(kN/m ²)	土石等の高さ(m)	力の大きさのうち最大のもの(kN/m ²)	土石等の高さ(m)	力の大きさのうち最大のもの(kN/m ²)	土石等の高さ(m)	力の大きさのうち最大のもの(kN/m ²)	土石等の高さ(m)		力の大きさのうち最大のもの(kN/m ²)	土石等の高さ(m)	力の大きさのうち最大のもの(kN/m ²)	土石等の高さ(m)	力の大きさのうち最大のもの(kN/m ²)	土石等の高さ(m)	力の大きさのうち最大のもの(kN/m ²)	土石等の高さ(m)
1 ~ 2	-	-	1.46	1.00	25.56	4.78	16.05	3.00	~								
2 ~ 3	-	-	21.12	1.00	-	-	16.05	3.00	~								
3 ~ 4	-	-	21.12	1.00	-	-	15.06	2.81	~								
4 ~ 5	-	-	18.85	1.00	-	-	16.05	3.00	~								
6 ~ 7	-	-	58.46	1.00	-	-	10.79	2.02	~								
8 ~ 9	-	-	-	-	-	-	-	-	~								
10 ~ 11	-	-	59.50	1.00	-	-	10.60	1.98	~								
12 ~ 13	-	-	27.96	1.00	-	-	16.05	3.00	~								
13 ~ 14	-	-	27.96	1.00	-	-	16.05	3.00	~								
15 ~ 16	-	-	90.81	1.00	-	-	13.14	2.45	~								
16 ~ 17	-	-	90.81	1.00	-	-	16.05	3.00	~								
17 ~ 18	-	-	60.65	1.00	-	-	16.05	3.00	~								
18 ~ 19	-	-	51.87	1.00	-	-	12.54	2.34	~								
20 ~ 21	-	-	79.75	1.00	-	-	11.59	2.17	~								
22 ~ 23	-	-	18.87	1.00	-	-	16.05	3.00	~								
23 ~ 24	-	-	16.31	1.00	20.07	3.75	16.05	3.00	~								
24 ~ 25	-	-	16.31	1.00	21.50	4.02	16.05	3.00	~								
25 ~ 26	-	-	18.88	1.00	-	-	16.05	3.00	~								
27 ~ 28	-	-	46.12	1.00	-	-	15.35	2.87	~								
28 ~ 29	-	-	46.12	1.00	-	-	16.05	3.00	~								
29 ~ 30	-	-	20.59	1.00	-	-	16.05	3.00	~								
30 ~ 31	-	-	20.59	1.00	-	-	16.05	3.00	~								
31 ~ 32	-	-	16.36	1.00	21.49	4.02	16.05	3.00	~								
32 ~ 33	-	-	53.25	1.00	-	-	16.05	3.00	~								
33 ~ 34	-	-	53.25	1.00	-	-	16.05	3.00	~								
34 ~ 35	-	-	33.81	1.00	-	-	16.05	3.00	~								

様式3(急) 建築物の構造の規制に必要な衝撃に関する事項	自然現象の種類	急傾斜地の崩壊	箇所番号	I-103K2037
	告示番号	千葉県告示第231号 千葉県告示第236号	箇所名	金谷郷28
	告示年月日	令和6年3月29日	所在地	大網白里市金谷郷