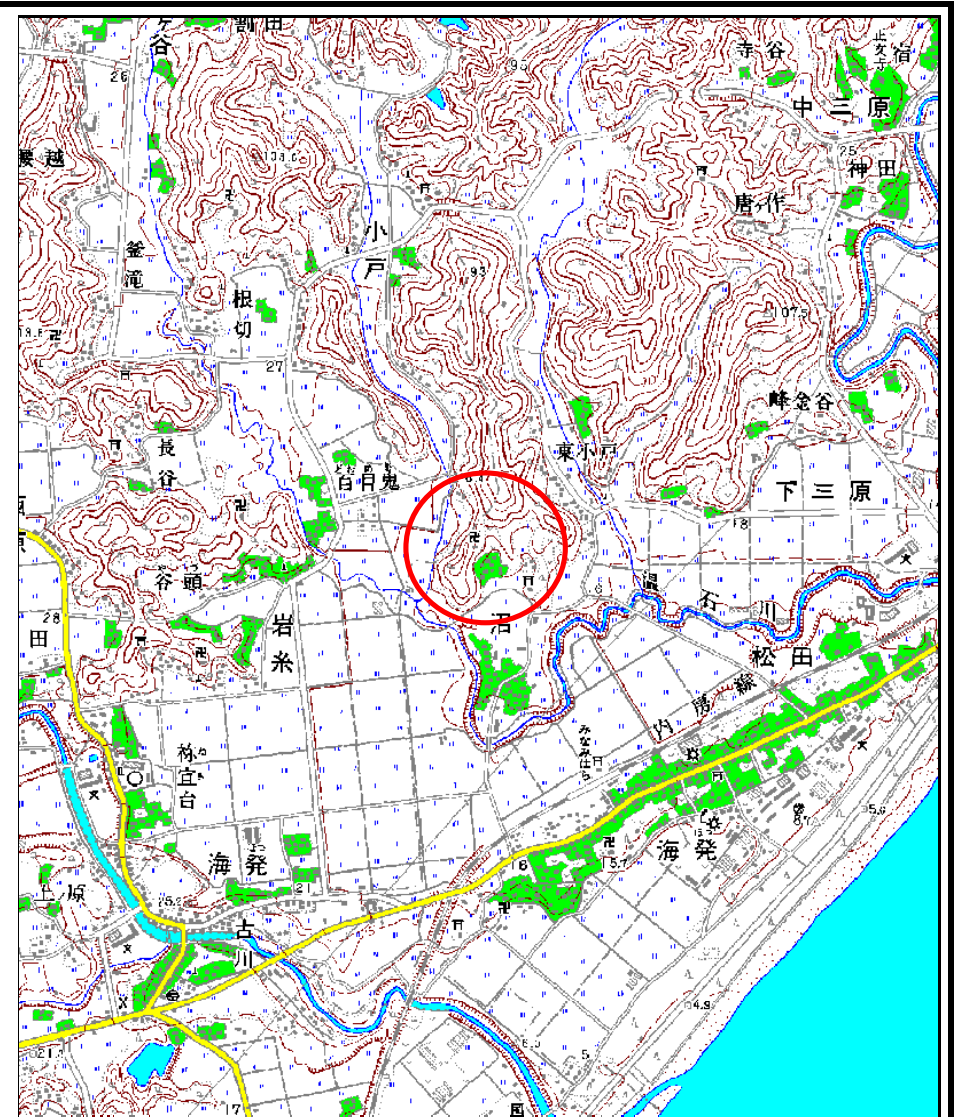
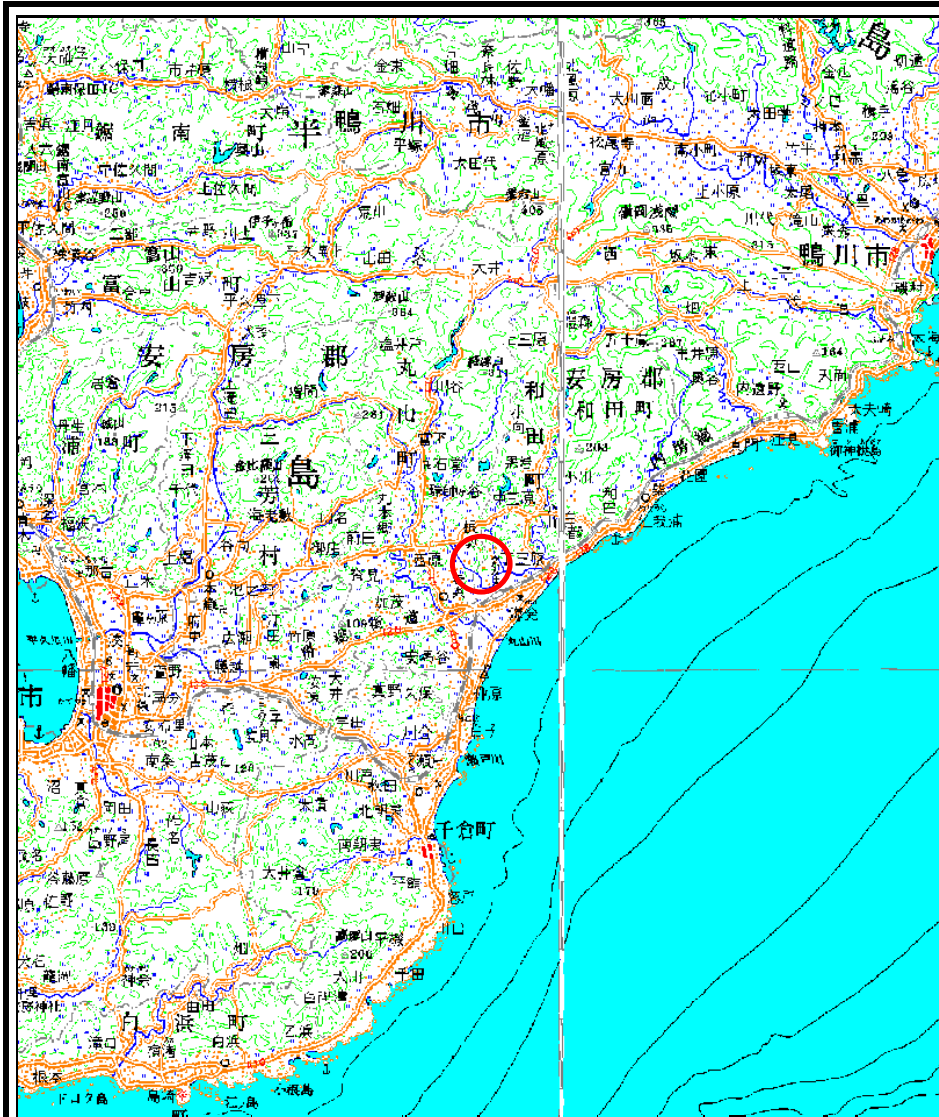


土砂災害警戒区域等の指定の告示に係る図書(様式1)

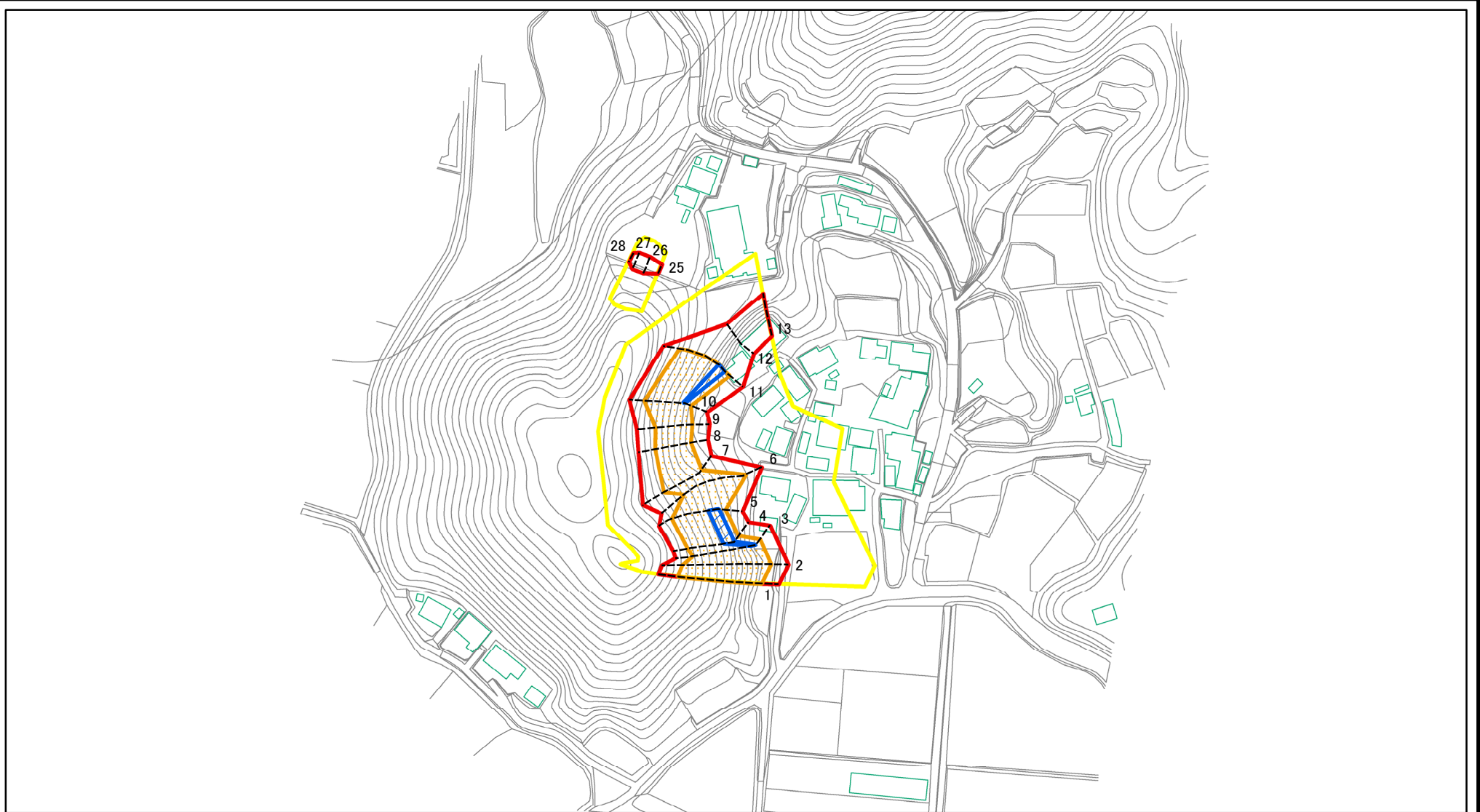


様式1(急)
土砂災害警戒区域・土砂災害特別警戒区域
位置図

自然現象の種類	急傾斜地の崩壊
箇所番号	I-1004
箇所名	沼
所在地	南房総市和田町沼

この地図は、国土地理院長の承認を得て、同院発行の数値地図20000（地図画像）及び数値地図25000（地図画像）を複製したものである。（承認番号 平17総複、第668号）

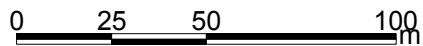
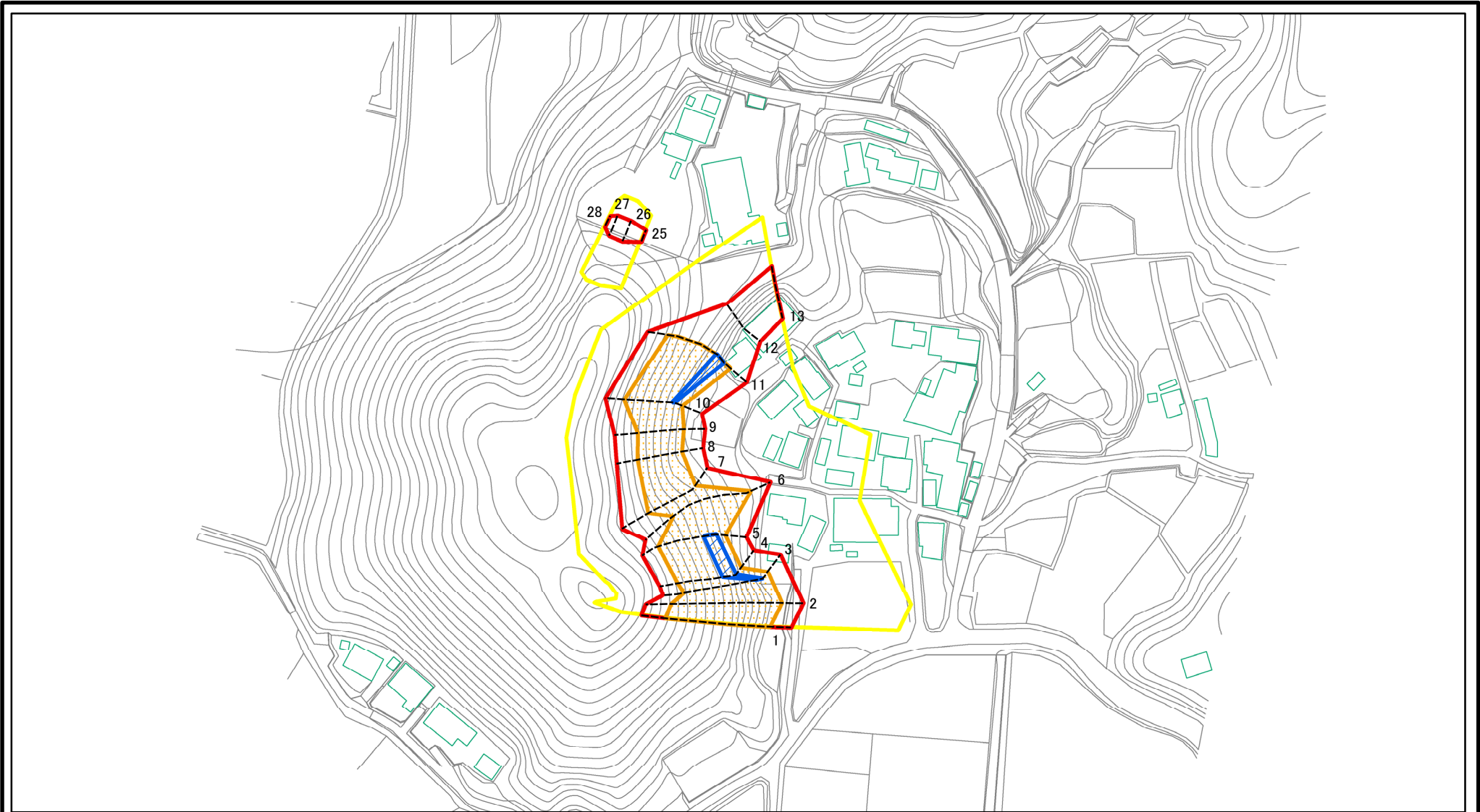
土砂災害警戒区域等の指定の告示に係る図書(様式2)



図中の数字は横断測線番号を示す

様式2(急) 土砂災害警戒区域・土砂災害特別警戒区域 区域図	土砂災害防止法施行令第二条の基準に該当する区域		N 縮尺 1:2,500	自然現象の種類	急傾斜地の崩壊	箇所番号	I-1004
	土砂災害防止法施行令第三条の基準に該当する区域			告示番号	警戒区域 第610号 特別警戒区域 第611号	箇所名	沼
	それ以外の区域			告示年月日	平成20年7月25日	所在地	南房総市和田町沼

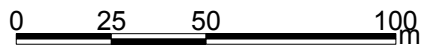
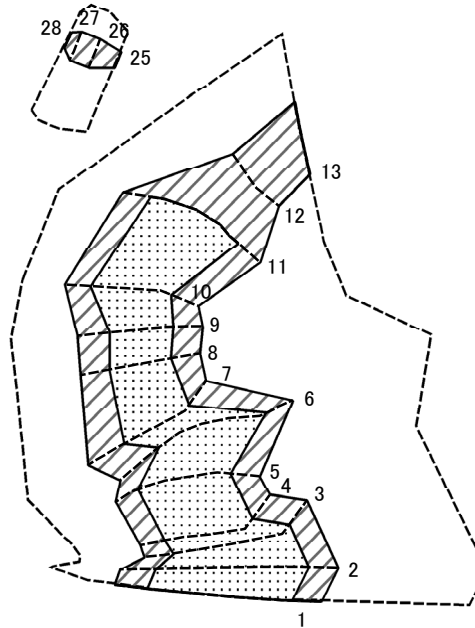
土砂災害警戒区域等の指定の告示に係る図書(様式2-1)



図中の数字は横断測線番号を示す

様式2-1(急) 土砂災害警戒区域・土砂災害特別警戒区域 区域図	土砂災害防止法施行令第二条の基準に該当する区域		N 縮尺 1:2,000	自然現象の種類	急傾斜地の崩壊	箇所番号	I-1004
	土砂災害防止法施行令第三条の基準に該当する区域			告示番号	警戒区域 第610号 特別警戒区域 第611号	箇所名	沼
	土砂等の(移動)高さが1m以下の場合、土砂等の移動による力が100kN/m ² を超える区域			告示年月日	平成20年7月25日	所在地	南房総市和田町沼
	土砂等の堆積の高さが3mを超える区域						
それ以外の区域							

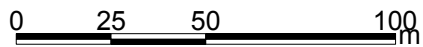
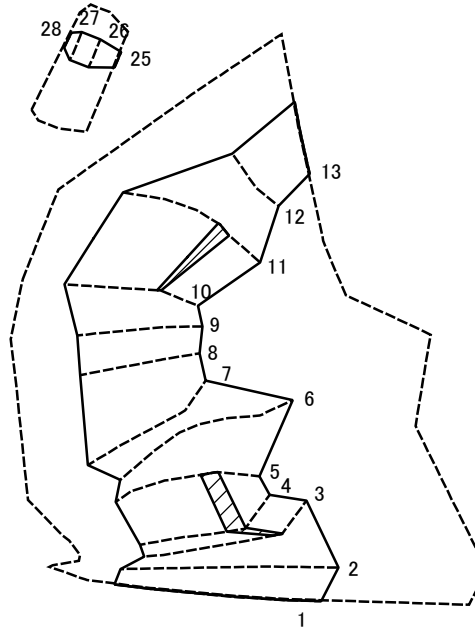
土砂災害警戒区域等の指定の告示に係る図書(様式2-2)



図中の数字は横断測線番号を示す

様式2-2(急) 土砂災害特別警戒区域の区域区分図 (急傾斜地の崩壊に伴う土石等の移動により 建築物の地上部に作用すると想定される力)	土砂災害防止法施行令第二条の基準に該当する区域		N 縮尺 1:2,000	自然現象の種類	急傾斜地の崩壊	箇所番号	I-1004
	土砂災害防止法施行令第三条の基準に該当する区域	土石等の(移動)高さが1m以下の場合、土石等の移動による力が100kN/mを超える区域		告示番号	警戒区域 第610号 特別警戒区域 第611号	箇所名	沼
		それ以外の区域		告示年月日	平成20年7月25日	所在地	南房総市和田町沼

土砂災害警戒区域等の指定の告示に係る図書(様式2-3)



図中の数字は横断測線番号を示す

様式2-3(急)
土砂災害特別警戒区域の区域区分図
(急傾斜地の崩壊に伴う土石等の堆積により
建築物の地上部に作用すると想定される力)

土砂災害防止法施行令第二条の基準に該当する区域	
土砂災害防止法施行令第三条の基準に該当する区域	
それ以外の区域	

N
縮尺
1:2,000

自然現象の種類	急傾斜地の崩壊	箇所番号	I-1004
告示番号	警戒区域 第610号 特別警戒区域 第611号	箇所名	沼
告示年月日	平成20年7月25日	所在地	南房総市和田町沼

土砂災害警戒区域等の指定の告示に係る図書(様式3)

横断測線の区間	土石等の移動により建築物の地上部に作用すると想定される力				土石等の堆積により建築物の地上部に作用すると想定される力			
	土石等の(移動)高さが1m以下の場合、土石等の移動による力が100kN/m ² を超える区域		それ以外の区域		土石等の堆積の高さが3mを超える区域		それ以外の区域	
	力の大きさのうち最大のもの (kN/m ²)	土石等の高さ (m)	力の大きさのうち最大のもの (kN/m ²)	土石等の高さ (m)	力の大きさのうち最大のもの (kN/m ²)	土石等の高さ (m)	力の大きさのうち最大のもの (kN/m ²)	土石等の高さ (m)
NO.1 ~ NO.2	146.58	1.00	100.00	1.00	-	-	16.85	2.98
NO.2 ~ NO.3	149.91	1.00	100.00	1.00	-	-	16.95	3.00
NO.3 ~ NO.4	153.14	1.00	100.00	1.00	18.05	3.20	16.95	3.00
NO.4 ~ NO.5	153.14	1.00	100.00	1.00	18.05	3.20	16.95	3.00
NO.5 ~ NO.6	152.46	1.00	100.00	1.00	-	-	16.95	3.00
NO.6 ~ NO.7	127.74	1.00	100.00	1.00	-	-	15.21	2.69
NO.7 ~ NO.8	135.96	1.00	100.00	1.00	-	-	14.89	2.64
NO.8 ~ NO.9	135.96	1.00	100.00	1.00	-	-	14.89	2.64
NO.9 ~ NO.10	147.96	1.00	100.00	1.00	-	-	16.95	3.00
NO.10 ~ NO.11	148.40	1.00	100.00	1.00	17.64	3.12	16.95	3.00
NO.11 ~ NO.12	-	-	100.00	1.00	-	-	16.95	3.00
NO.12 ~ NO.13	-	-	100.00	1.00	-	-	11.37	2.01
~								
NO.25 ~ NO.26	-	-	70.24	1.00	-	-	9.11	1.61
NO.26 ~ NO.27	-	-	70.24	1.00	-	-	9.11	1.61
NO.27 ~ NO.28	-	-	70.24	1.00	-	-	9.11	1.61
~								
~								
~								
~								
~								
~								
~								
~								
~								
~								
~								
~								
~								
~								
~								

様式3(急) 建築物の構造の規制に必要な衝撃に関する事項	自然現象の種類	急傾斜地の崩壊	箇所番号	I-1004
	告示番号	警戒区域 第610号 特別警戒区域 第611号	箇所名	沼
	告示年月日	平成20年7月25日	所在地	南房総市和田町沼