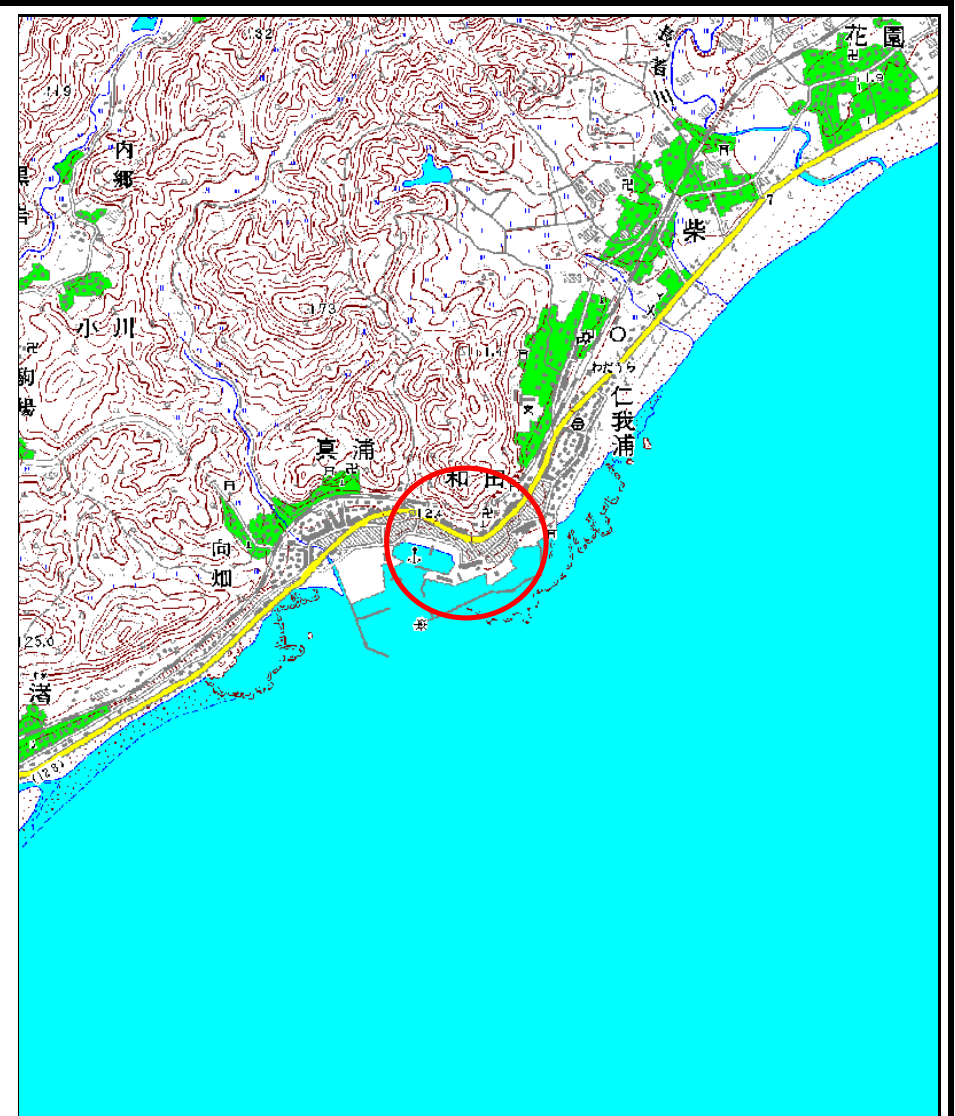
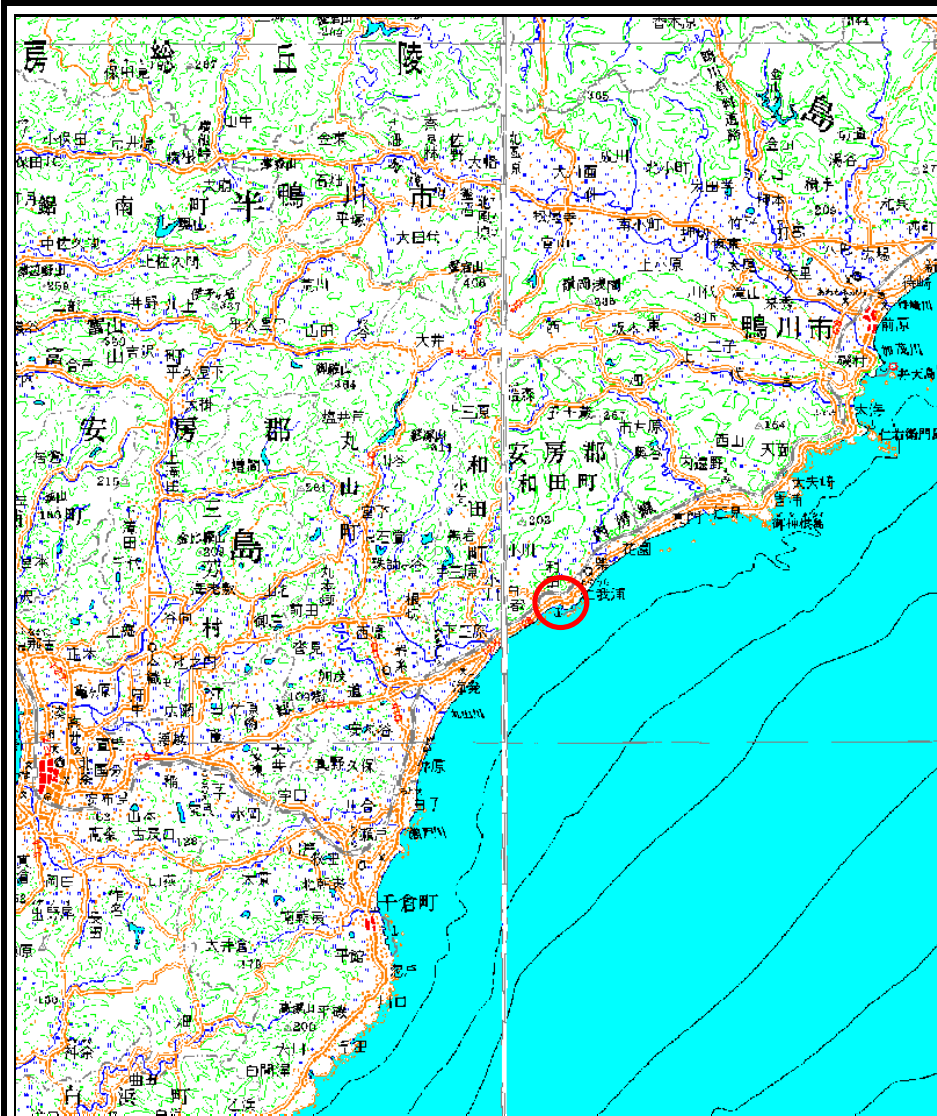


土砂災害警戒区域等の指定の告示に係る図書(様式1)



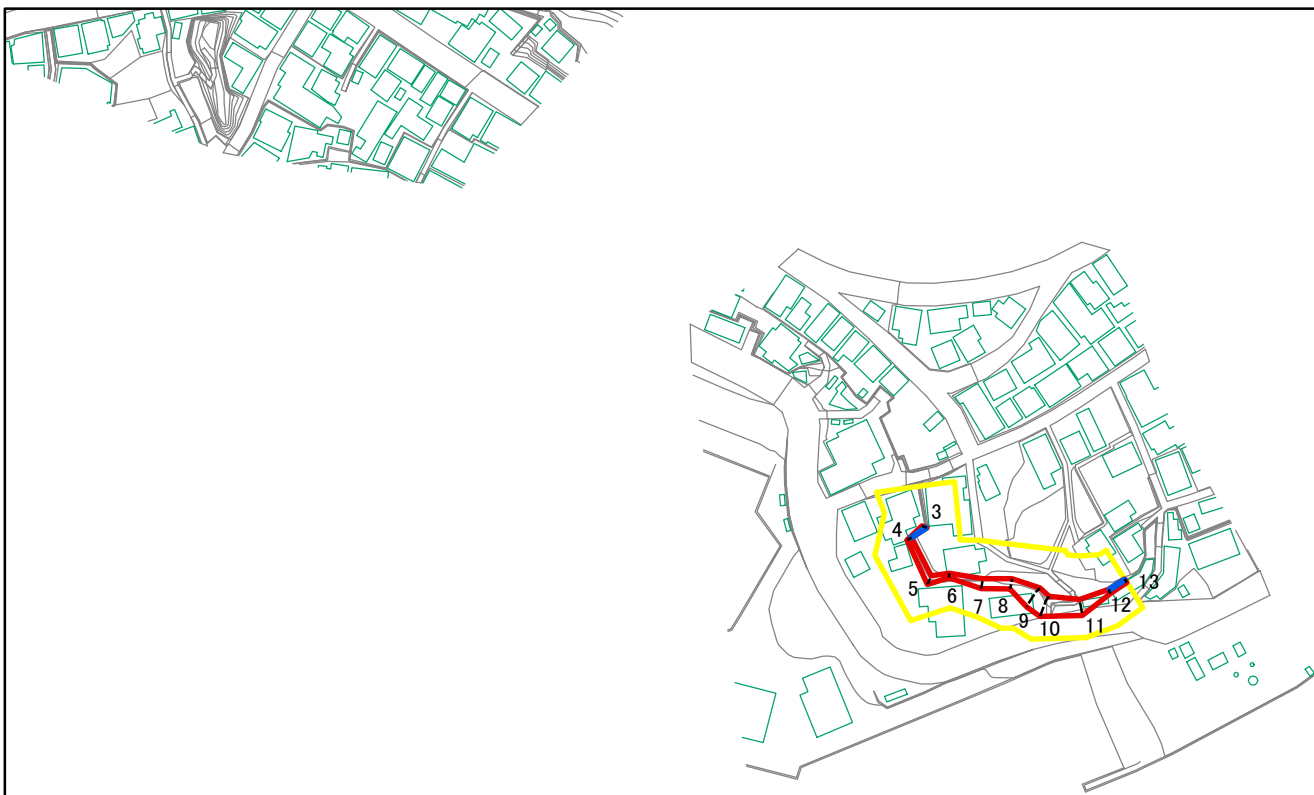
様式-1(急)
土砂災害警戒区域・土砂災害特別警戒区域
位置図

自然現象の種類
箇所番号
箇所名
所在地

急傾斜地の崩壊
I-0995
和田2
南房総市和田町和田

この地図は、国土地理院長の承認を得て、同院発行の数値地図200000（地図画像）及び数値地図25000（地図画像）を複製したものである。（承認番号 平17総複、第668号）

土砂災害警戒区域等の指定の告示に係る図書(様式2)



図中の数字は横断測線番号を示す

様式2(急)

土砂災害警戒区域・土砂災害特別警戒区域
区域図

土砂災害防止法施行令第二条の基準に該当する区域



土砂災害防止法
施行令第三条の
基準に該当する
区域



土石等の(移動)高さが1m以下の場合、
土石等の移動による力が100kN/mを超える区域



土石等の堆積の高さが3mを超える区域



それ以外の区域



縮尺

1:2,500

自然現象
の種類

急傾斜地の崩壊

告示番号

警戒区域 第610号
特別警戒区域 第611号

告示年月日

平成20年7月25日

箇所番号

I-0995

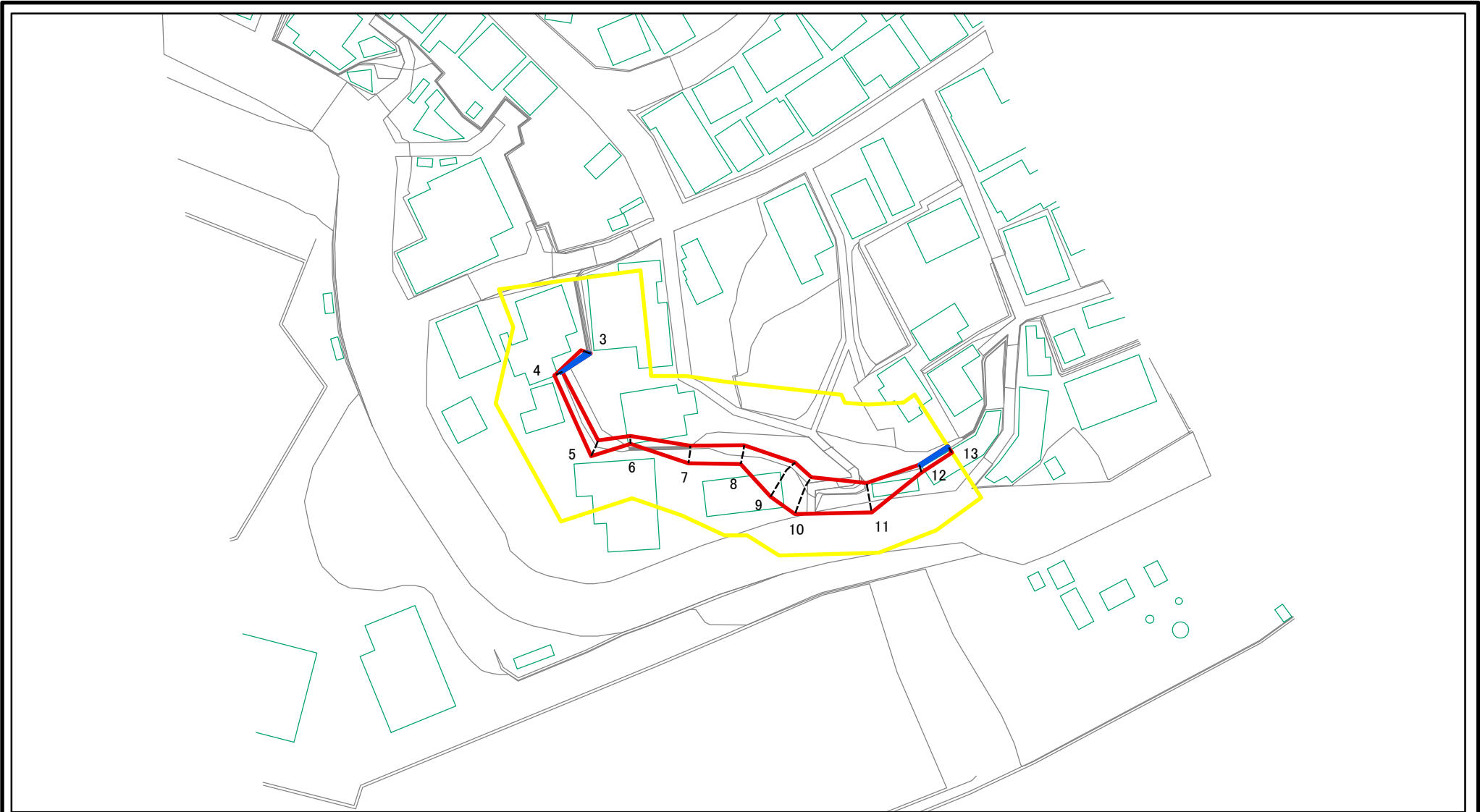
箇所名

和田2

所在地

南房総市和田町和田

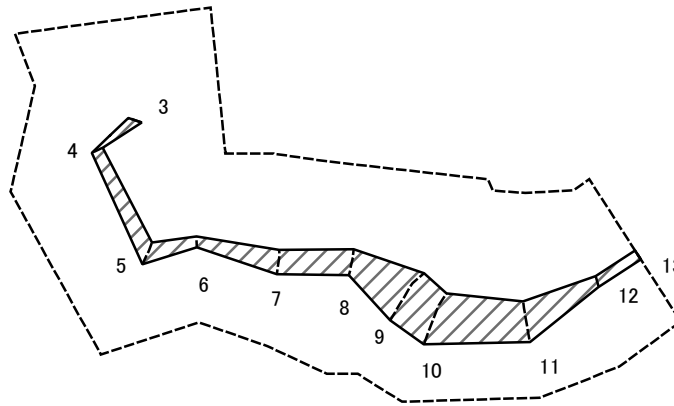
土砂災害警戒区域等の指定の告示に係る図書(様式2-1)



図中の数字は横断測線番号を示す

様式2-1(急) 土砂災害警戒区域・土砂災害特別警戒区域 区域図	土砂災害防止法施行令第二条の基準に該当する区域		N 縮尺 1:1,000	自然現象の種類	急傾斜地の崩壊	箇所番号	I-0995
	土砂災害防止法施行令第三条の基準に該当する区域			告示番号	警戒区域 第610号 特別警戒区域 第611号	箇所名	和田2
	土砂等の(移動)高さが1m以下の場合、土砂等の移動による力が100kN/m ² を超える区域			告示年月日	平成20年7月25日	所在地	南房総市和田町和田
	土砂等の堆積の高さが3mを超える区域						
それ以外の区域							

土砂災害警戒区域等の指定の告示に係る図書(様式2-2)



図中の数字は横断測線番号を示す

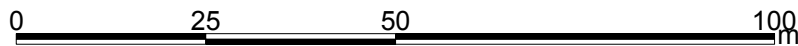
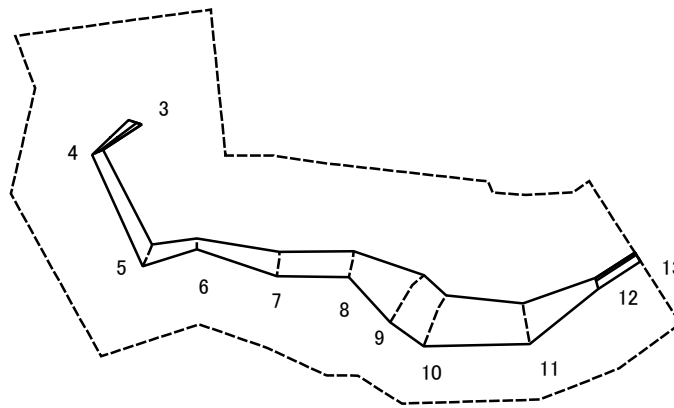
様式2-2(急)
土砂災害特別警戒区域の区域区分図
(急傾斜地の崩壊に伴う土石等の移動により
建築物の地上部に作用すると想定される力)

土砂災害防止法施行令第二条の基準に該当する区域	
土砂災害防止法施行令第三条の基準に該当する区域	
それ以外の区域	

縮尺	1:1,000
----	---------

自然現象の種類	急傾斜地の崩壊	箇所番号	I-0995
告示番号	警戒区域 第610号 特別警戒区域 第611号	箇所名	和田2
告示年月日	平成20年7月25日	所在地	南房総市和田町和田

土砂災害警戒区域等の指定の告示に係る図書(様式2-3)



図中の数字は横断測線番号を示す

様式2-3(急) 土砂災害特別警戒区域の区域区分図 (急傾斜地の崩壊に伴う土石等の堆積により 建築物の地上部に作用すると想定される力)	土砂災害防止法施行令第二条の基準に該当する区域			N 縮尺 1:1,000	自然現象の種類	急傾斜地の崩壊	箇所番号	I-0995
	土砂災害防止法施行令第三条の基準に該当する区域	土石等の堆積の高さが3mを超える区域			告示番号	警戒区域 第610号 特別警戒区域 第611号	箇所名	和田2
		それ以外の区域			告示年月日	平成20年7月25日	所在地	南房総市和田町和田

土砂災害警戒区域等の指定の告示に係る図書(様式3)

横断測線の区間	土石等の移動により建築物の地上部に作用すると想定される力				土石等の堆積により建築物の地上部に作用すると想定される力				横断測線の区間	土石等の移動により建築物の地上部に作用すると想定される力				土石等の堆積により建築物の地上部に作用すると想定される力			
	土石等の(移動)高さが1m以下の場合、土石等の移動による力が100kN/m ² を超える区域		それ以外の区域		土石等の堆積の高さが3mを超える区域		それ以外の区域			土石等の(移動)高さが1m以下の場合、土石等の移動による力が100kN/m ² を超える区域		それ以外の区域		土石等の堆積の高さが3mを超える区域		それ以外の区域	
NO.1 ~ NO.2	-	-	-	-	-	-	-	-	~								
NO.2 ~ NO.3	-	-	-	-	-	-	-	-	~								
NO.3 ~ NO.4	-	-	17.86	1.00	22.68	4.01	16.95	3.00	~								
NO.4 ~ NO.5	-	-	28.17	1.00	-	-	16.95	3.00	~								
NO.5 ~ NO.6	-	-	28.17	1.00	-	-	16.95	3.00	~								
NO.6 ~ NO.7	-	-	34.82	1.00	-	-	16.95	3.00	~								
NO.7 ~ NO.8	-	-	34.82	1.00	-	-	15.68	2.78	~								
NO.8 ~ NO.9	-	-	71.32	1.00	-	-	15.68	2.78	~								
NO.9 ~ NO.10	-	-	71.32	1.00	-	-	11.16	1.97	~								
NO.10 ~ NO.11	-	-	69.08	1.00	-	-	11.84	2.10	~								
NO.11 ~ NO.12	-	-	57.10	1.00	-	-	16.95	3.00	~								
NO.12 ~ NO.13	-	-	16.31	1.00	19.86	3.52	16.95	3.00	~								
~									~								
~									~								
~									~								
~									~								
~									~								
~									~								
~									~								
~									~								
~									~								
~									~								
~									~								
~									~								
~									~								
~									~								
~									~								
~									~								
~									~								
~									~								
~									~								

様式3(急) 建築物の構造の規制に必要な衝撃に関する事項	自然現象の種類	急傾斜地の崩壊	箇所番号	I-0995
	告示番号	警戒区域 第610号 特別警戒区域 第611号	箇所名	和田2
	告示年月日	平成20年7月25日	所在地	南房総市和田町和田