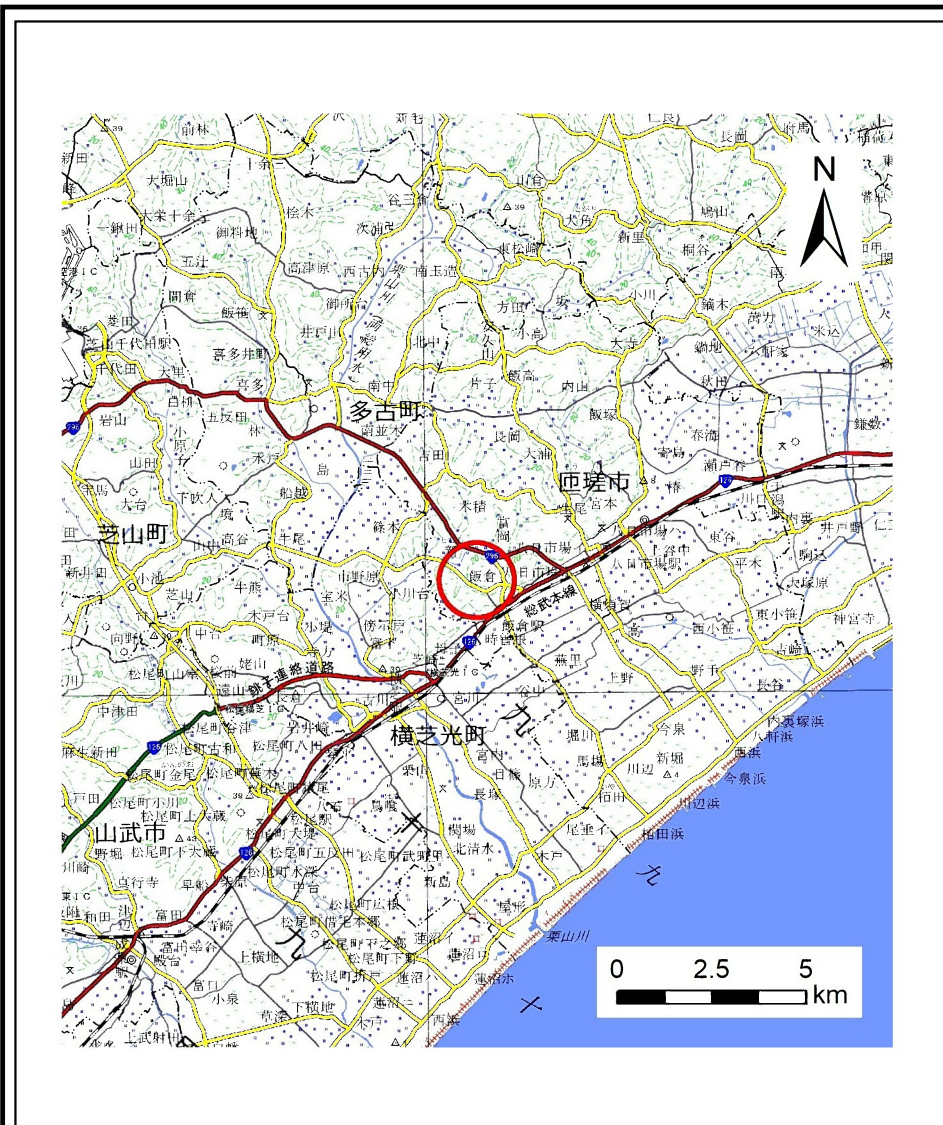
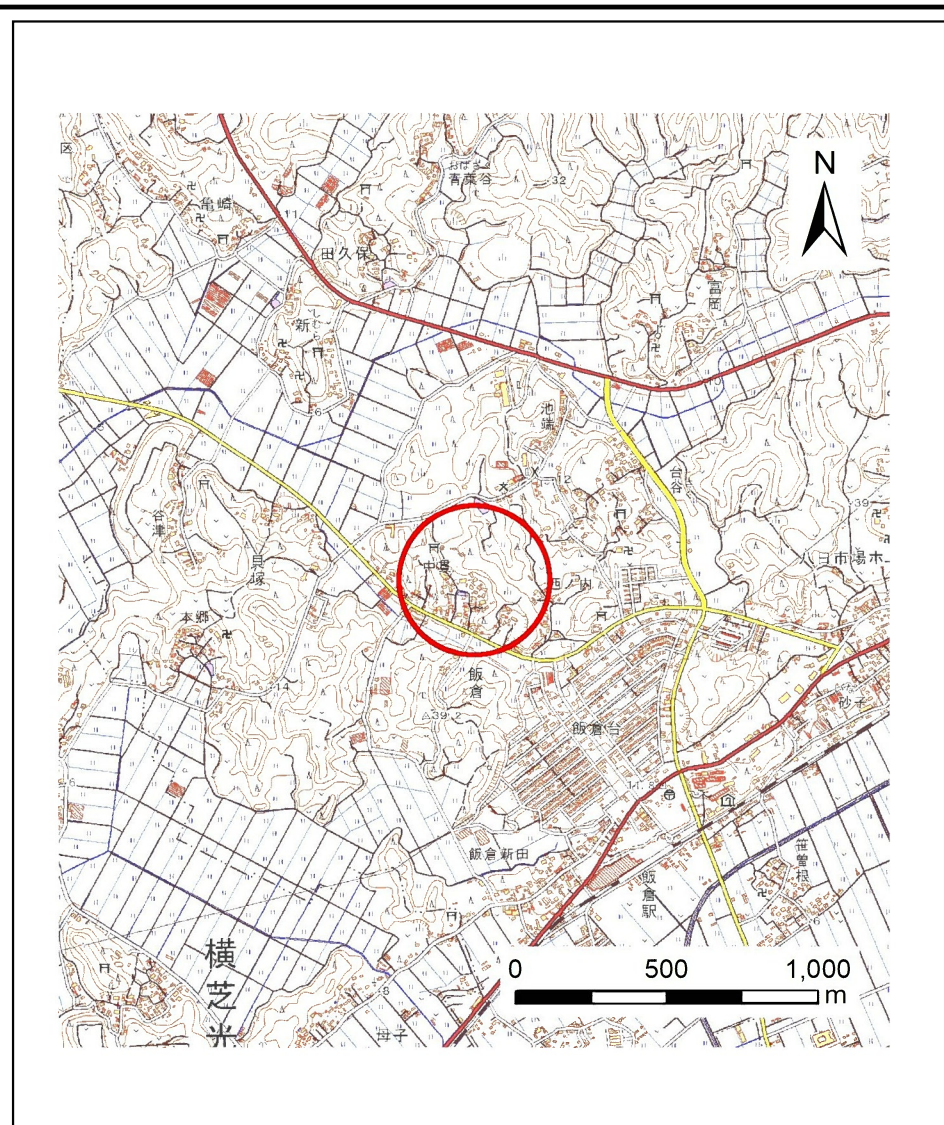


土砂災害警戒区域等の指定の告示に係る図書(様式1)



(1/200,000)



(1/25,000)

様式1(急)

土砂災害警戒区域・土砂災害特別警戒区域
位置図

自然現象の種類

急傾斜地の崩壊

箇所番号

I -082K2141

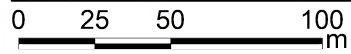
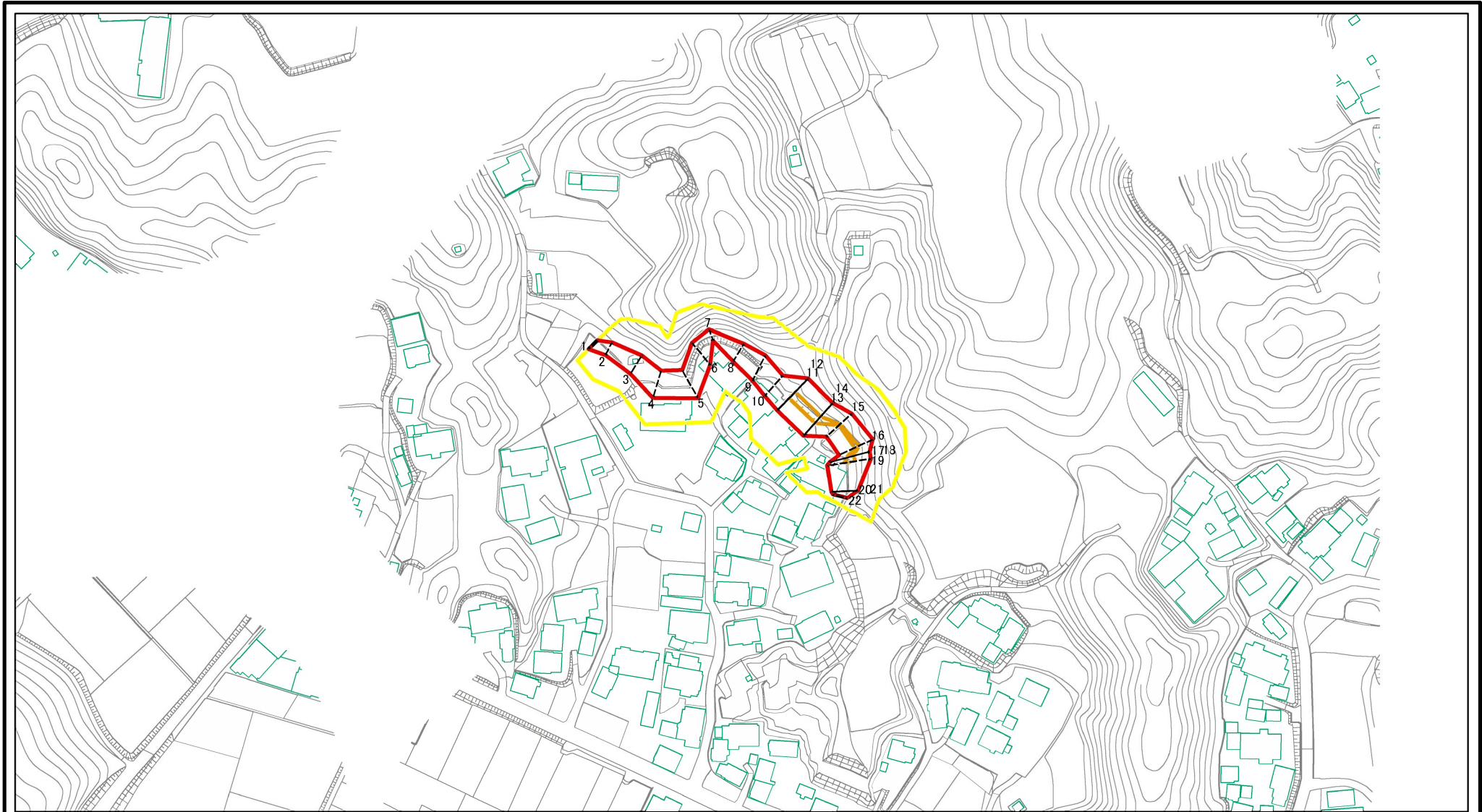
箇所名

飯倉15

所在地

匝瑳市飯倉

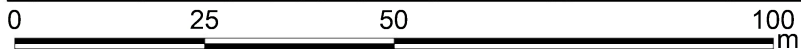
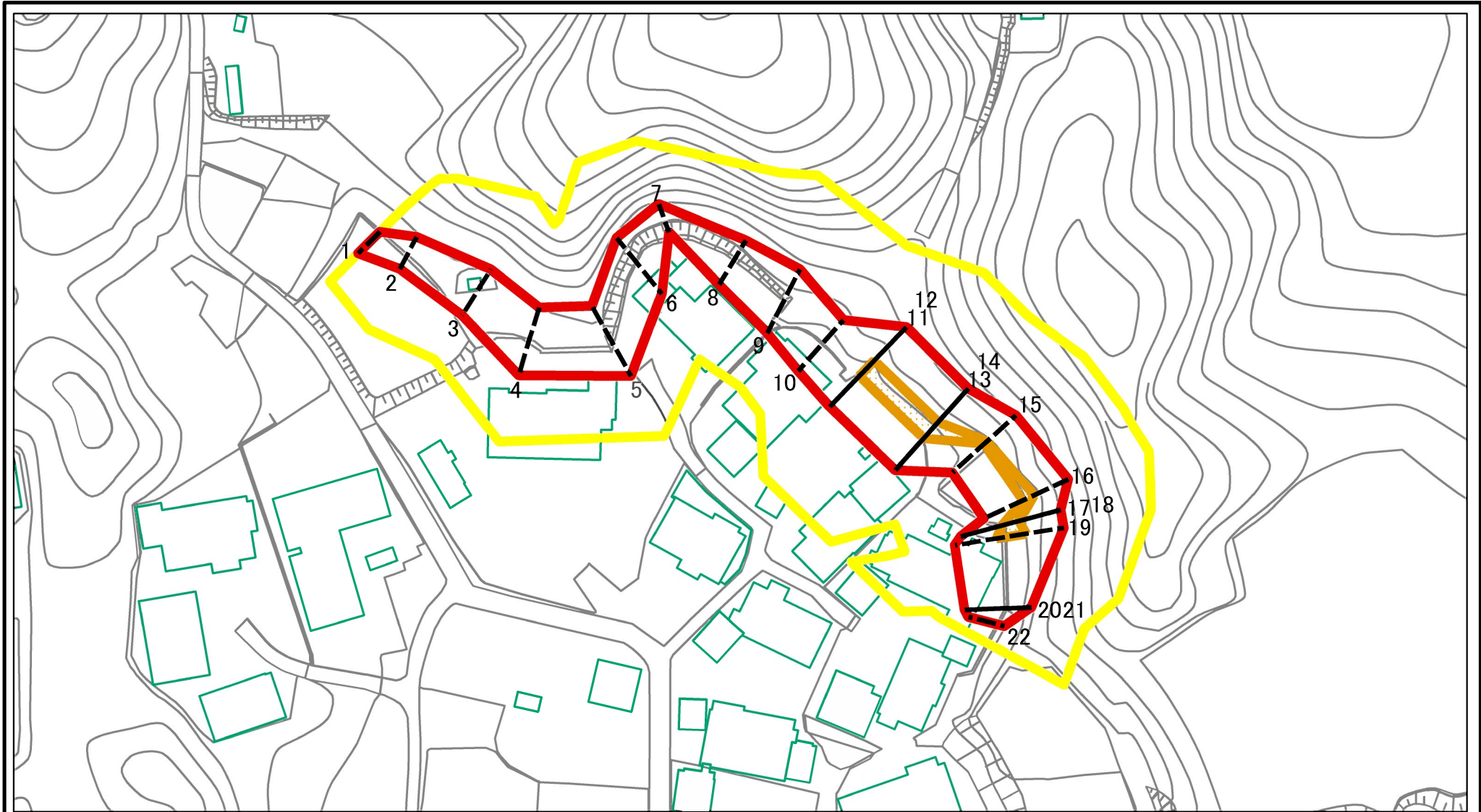
土砂災害警戒区域等の指定の告示に係る図書(様式2)



図中の数字は横断測線番号を示す

様式2(急) 土砂災害警戒区域・土砂災害特別警戒区域 区域図(その1)	土砂災害防止法施行令第二条の基準に該当する区域		N 縮尺 1:2,500	自然現象の種類	急傾斜地の崩壊	箇所番号	I-082K2141
	土砂災害防止法施行令第三条の基準に該当する区域			告示番号	千葉県告示第320号 千葉県告示第321号	箇所名	飯倉15
	土砂等の(移動)高さが1m以下の場合、土砂等の移動による力が100kN/mを超える区域			告示年月日	令和5年8月18日	所在地	匝瑳市飯倉
土砂等の堆積の高さが3mを超える区域							
それ以外の区域							

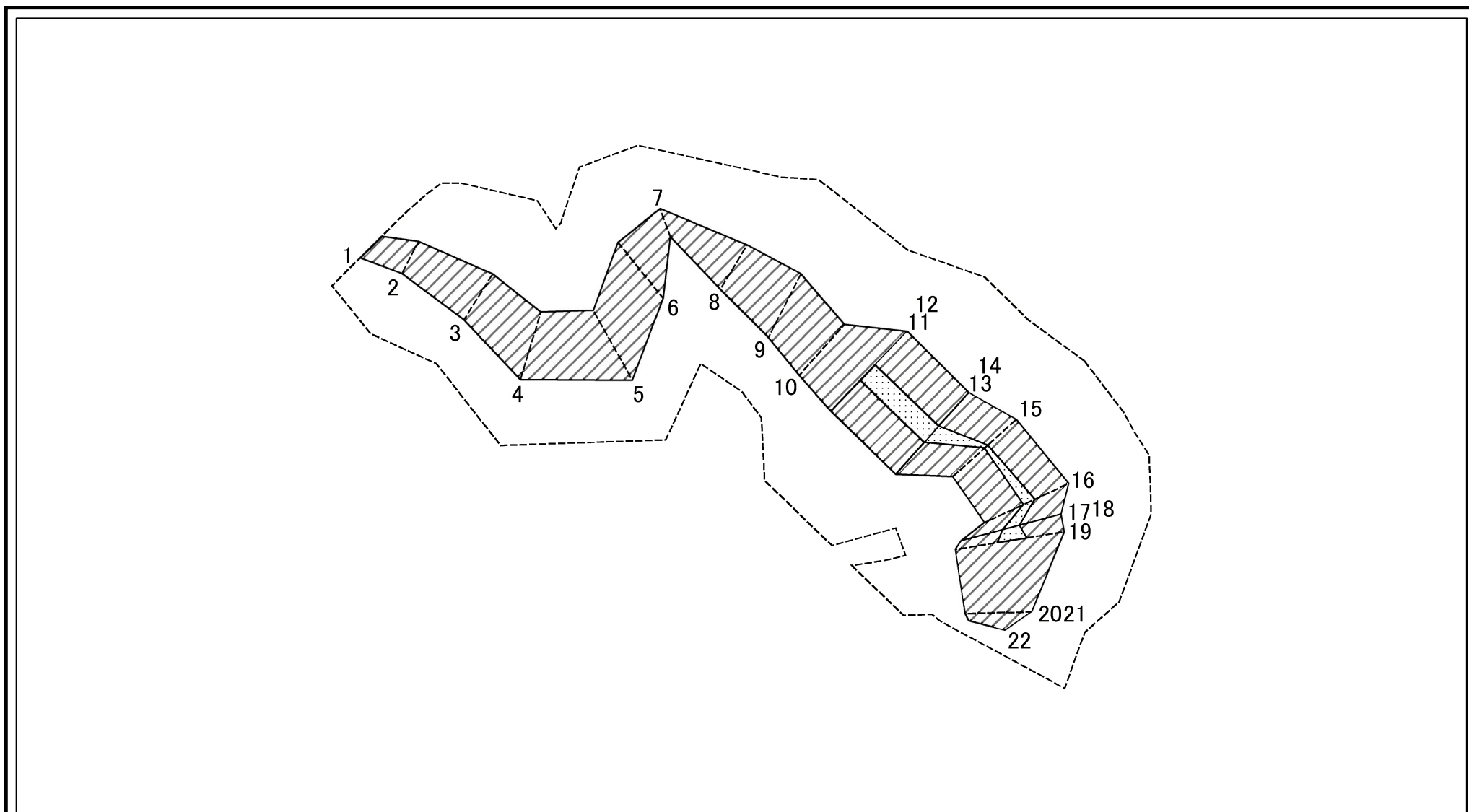
土砂災害警戒区域等の指定の告示に係る図書(様式2)参考図



図中の数字は横断測線番号を示す

様式2(急) 土砂災害警戒区域・土砂災害特別警戒区域 区域図(参考図)	土砂災害防止法施行令第二条の基準に該当する区域		N 縮尺 1:1,000	自然現象の種類	急傾斜地の崩壊	箇所番号	I-082K2141
	土砂災害防止法施行令第三条の基準に該当する区域			告示番号	千葉県告示第320号 千葉県告示第321号	箇所名	飯倉15
	それ以外の区域			告示年月日	令和5年8月18日	所在地	匝瑳市飯倉

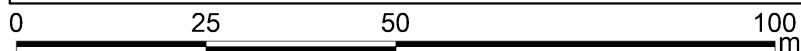
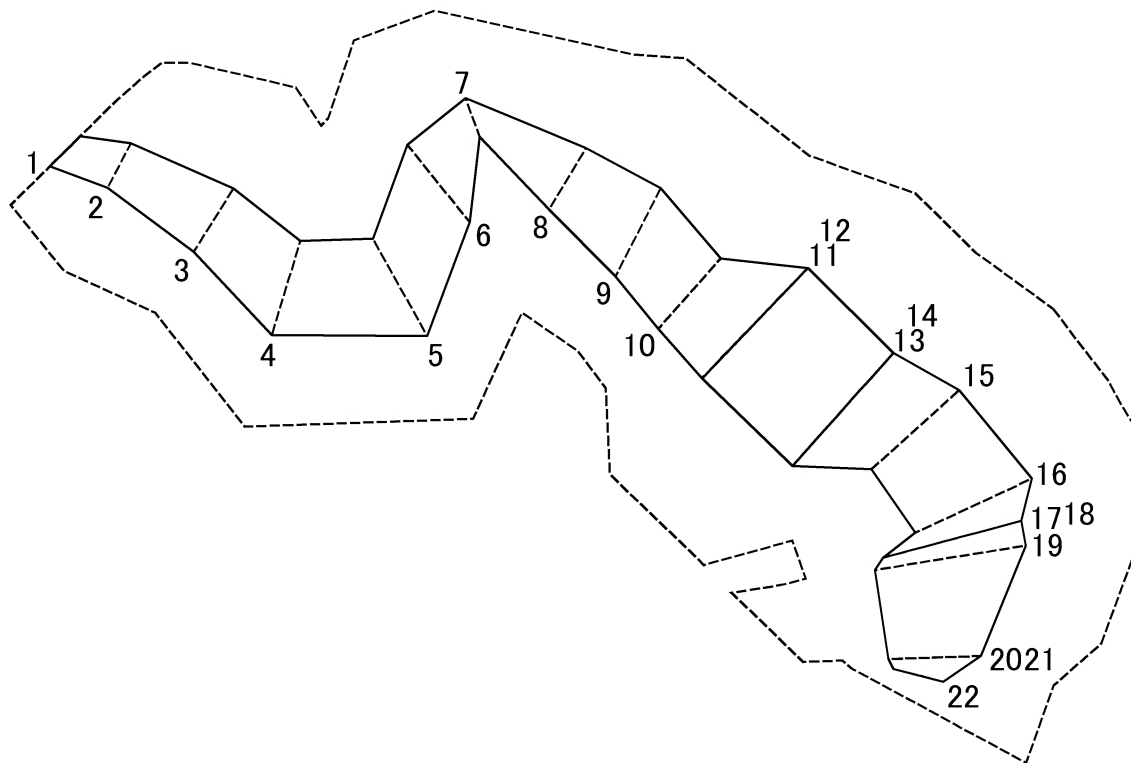
土砂災害警戒区域等の指定の告示に係る図書(様式2-1)



図中の数字は横断測線番号を示す

様式2-1(急) 土砂災害特別警戒区域の区域区分図 (急傾斜地の崩壊に伴う土石等の移動により 建築物の地上部に作用すると想定される力) <力区分:移動>	土砂災害防止法施行令第二条の基準に該当する区域		N 縮尺 1:1,000	自然現象の種類	急傾斜地の崩壊	箇所番号	I-082K2141
	土砂災害防止法施行令第三条の基準に該当する区域			告示番号	千葉県告示第320号 千葉県告示第321号	箇所名	飯倉15
	それ以外の区域			告示年月日	令和5年8月18日	所在地	匝瑳市飯倉

土砂災害警戒区域等の指定の告示に係る図書(様式2-2)



図中の数字は横断測線番号を示す

様式2-2(急)
土砂災害特別警戒区域の区域区分図
(急傾斜地の崩壊に伴う土石等の堆積により
建築物の地上部に作用すると想定される力)
<力区分: 堆積>

土砂災害防止法施行令第二条の基準に該当する区域



自然現象
の種類

急傾斜地の崩壊

箇所番号

I-082K2141

土砂災害防止法
施行令第三条の
基準に該当する
区域

土石等の堆積の高さが3mを超える区域



縮尺

告示番号

千葉県告示第320号
千葉県告示第321号

箇所名

飯倉15

それ以外の区域



1:1,000

告示年月日

令和5年8月18日

所在地

匝瑳市飯倉

土砂災害警戒区域等の指定の告示に係る図書(様式3)

横断測線の区間	土石等の移動により建築物の地上部に作用すると想定される力				土石等の堆積により建築物の地上部に作用すると想定される力				横断測線の区間	土石等の移動により建築物の地上部に作用すると想定される力				土石等の堆積により建築物の地上部に作用すると想定される力			
	土石等の(移動)高さが1m以下の場合、土石等の移動による力が100kN/m ² を超える区域		それ以外の区域		土石等の堆積の高さが3mを超える区域		それ以外の区域			土石等の(移動)高さが1m以下の場合、土石等の移動による力が100kN/m ² を超える区域		それ以外の区域		土石等の堆積の高さが3mを超える区域		それ以外の区域	
	力の大きさのうち最大のもの(kN/m ²)	土石等の高さ(m)	力の大きさのうち最大のもの(kN/m ²)	土石等の高さ(m)	力の大きさのうち最大のもの(kN/m ²)	土石等の高さ(m)	力の大きさのうち最大のもの(kN/m ²)	土石等の高さ(m)		力の大きさのうち最大のもの(kN/m ²)	土石等の高さ(m)	力の大きさのうち最大のもの(kN/m ²)	土石等の高さ(m)	力の大きさのうち最大のもの(kN/m ²)	土石等の高さ(m)	力の大きさのうち最大のもの(kN/m ²)	土石等の高さ(m)
1 ~ 2	-	-	58.65	1.00	-	-	12.40	2.32	~								
2 ~ 3	-	-	81.77	1.00	-	-	12.40	2.32	~								
3 ~ 4	-	-	94.37	1.00	-	-	12.62	2.36	~								
4 ~ 5	-	-	96.16	1.00	-	-	12.62	2.36	~								
5 ~ 6	-	-	96.16	1.00	-	-	12.48	2.33	~								
6 ~ 7	-	-	95.10	1.00	-	-	16.05	3.00	~								
7 ~ 8	-	-	73.70	1.00	-	-	16.05	3.00	~								
8 ~ 9	-	-	88.92	1.00	-	-	11.51	2.15	~								
9 ~ 10	-	-	88.92	1.00	-	-	8.67	1.62	~								
10 ~ 11	-	-	100.00	1.00	-	-	11.20	2.09	~								
12 ~ 13	110.83	1.00	100.00	1.00	-	-	11.30	2.11	~								
14 ~ 15	110.83	1.00	100.00	1.00	-	-	11.87	2.22	~								
15 ~ 16	107.71	1.00	100.00	1.00	-	-	12.03	2.25	~								
16 ~ 17	109.19	1.00	100.00	1.00	-	-	12.03	2.25	~								
18 ~ 19	117.00	1.00	100.00	1.00	-	-	11.96	2.24	~								
19 ~ 20	-	-	100.00	1.00	-	-	11.96	2.24	~								
21 ~ 22	-	-	91.26	1.00	-	-	10.53	1.97	~								
22 ~ 23	-	-	-	-	-	-	-	-	~								
~									~								
~									~								
~									~								
~									~								
~									~								
~									~								
~									~								
~									~								
~									~								
~									~								
~									~								
~									~								
~									~								
~									~								

様式3(急) 建築物の構造の規制に必要な衝撃に関する事項	自然現象の種類	急傾斜地の崩壊	箇所番号	I-082K2141
	告示番号	千葉県告示第320号 千葉県告示第321号	箇所名	飯倉15
	告示年月日	令和5年8月18日	所在地	匝瑳市飯倉