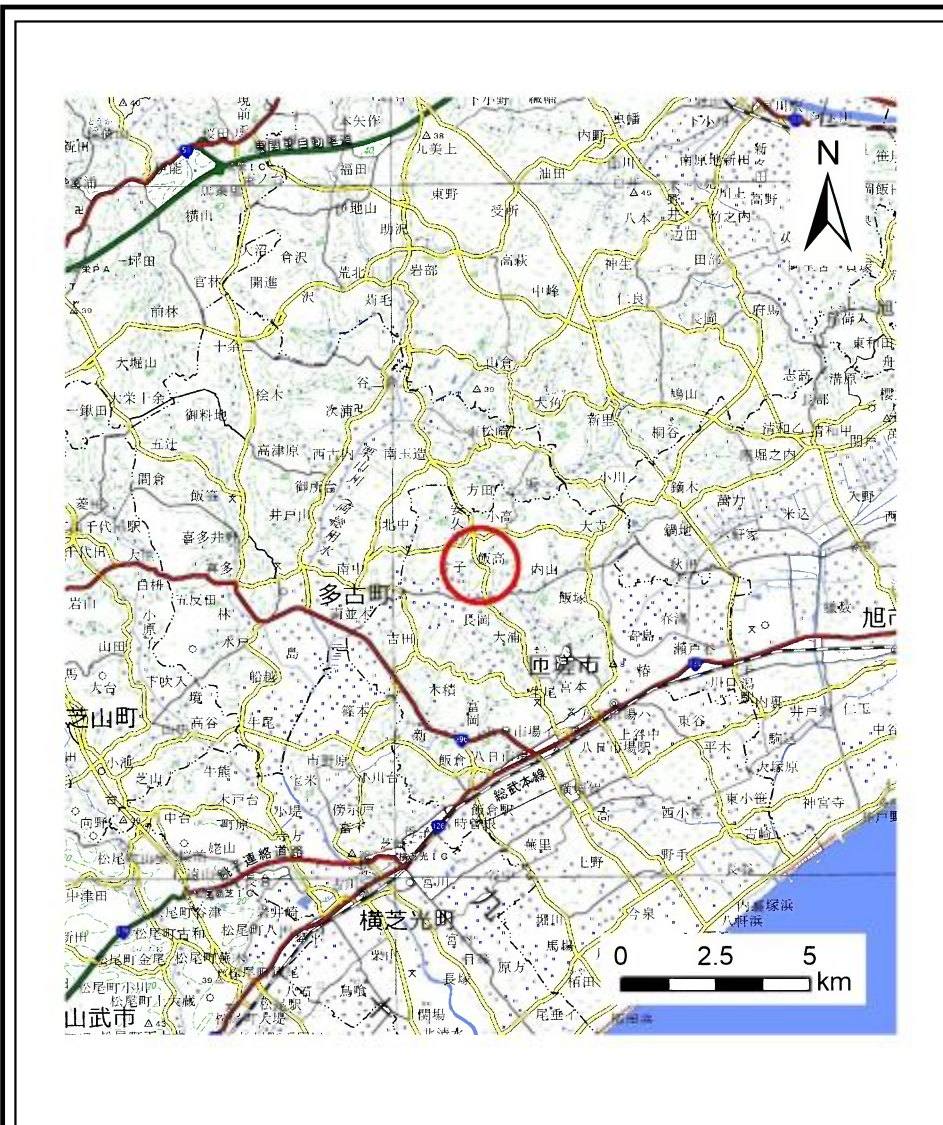
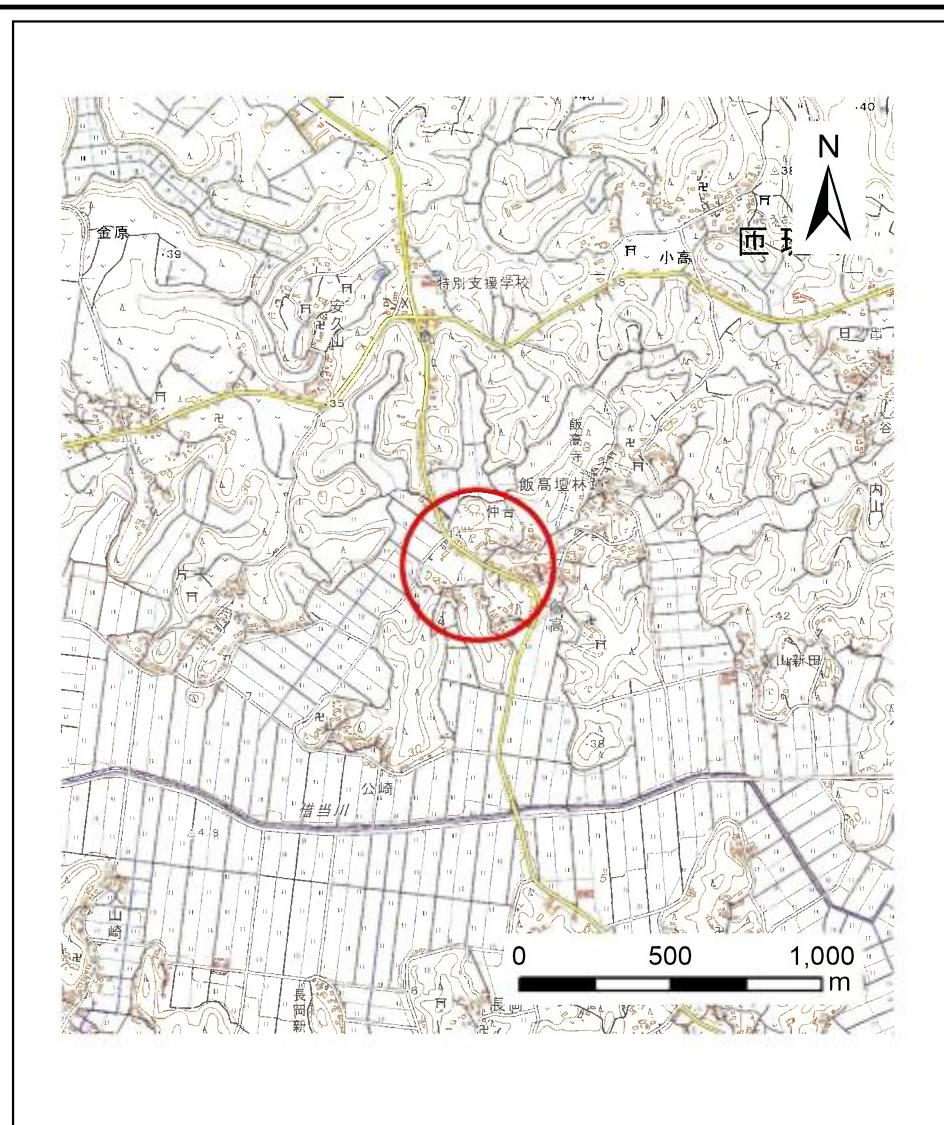


土砂災害警戒区域等の指定の告示に係る図書(様式1)



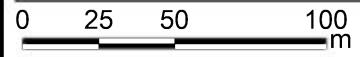
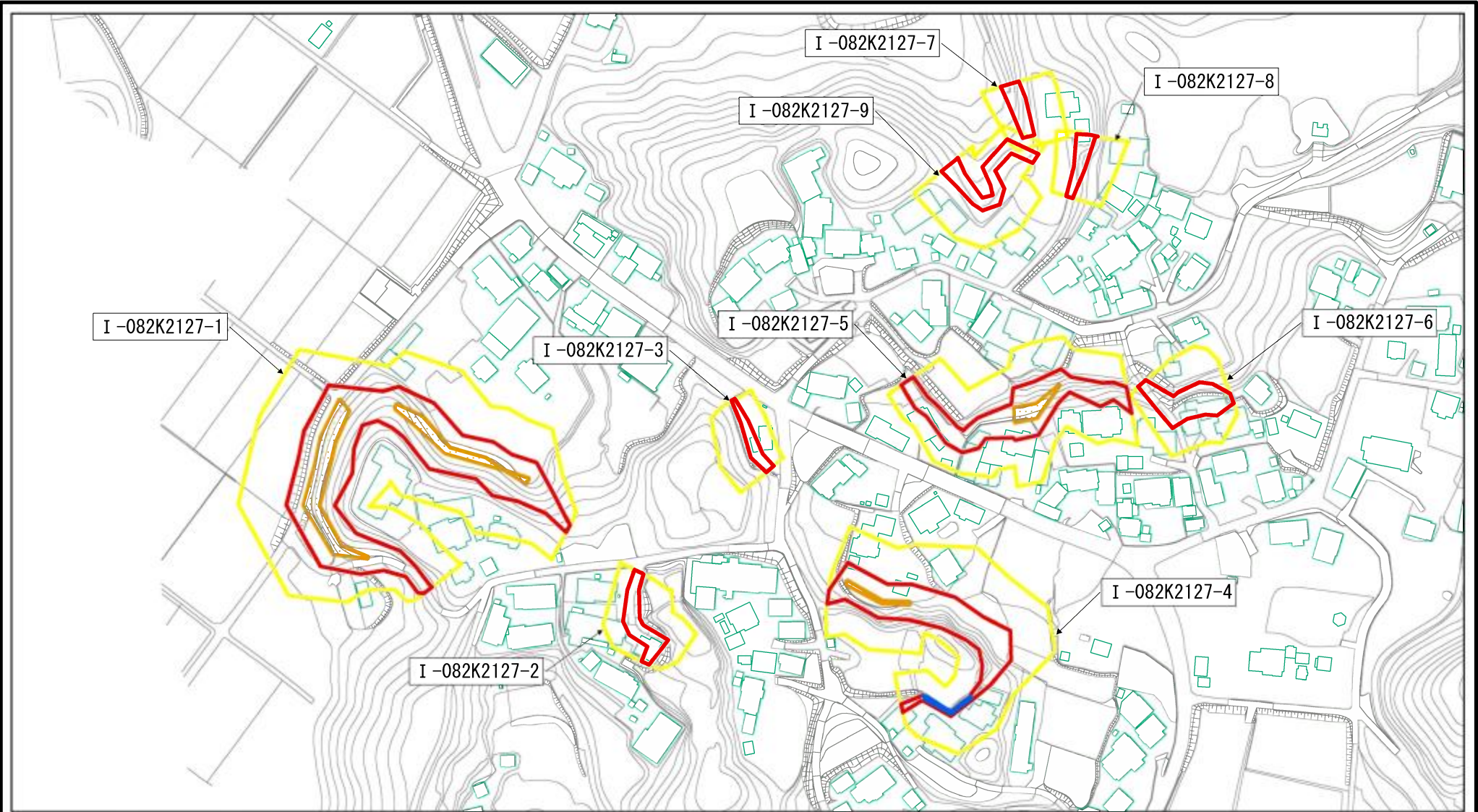
(1/200,000)



(1/25,000)

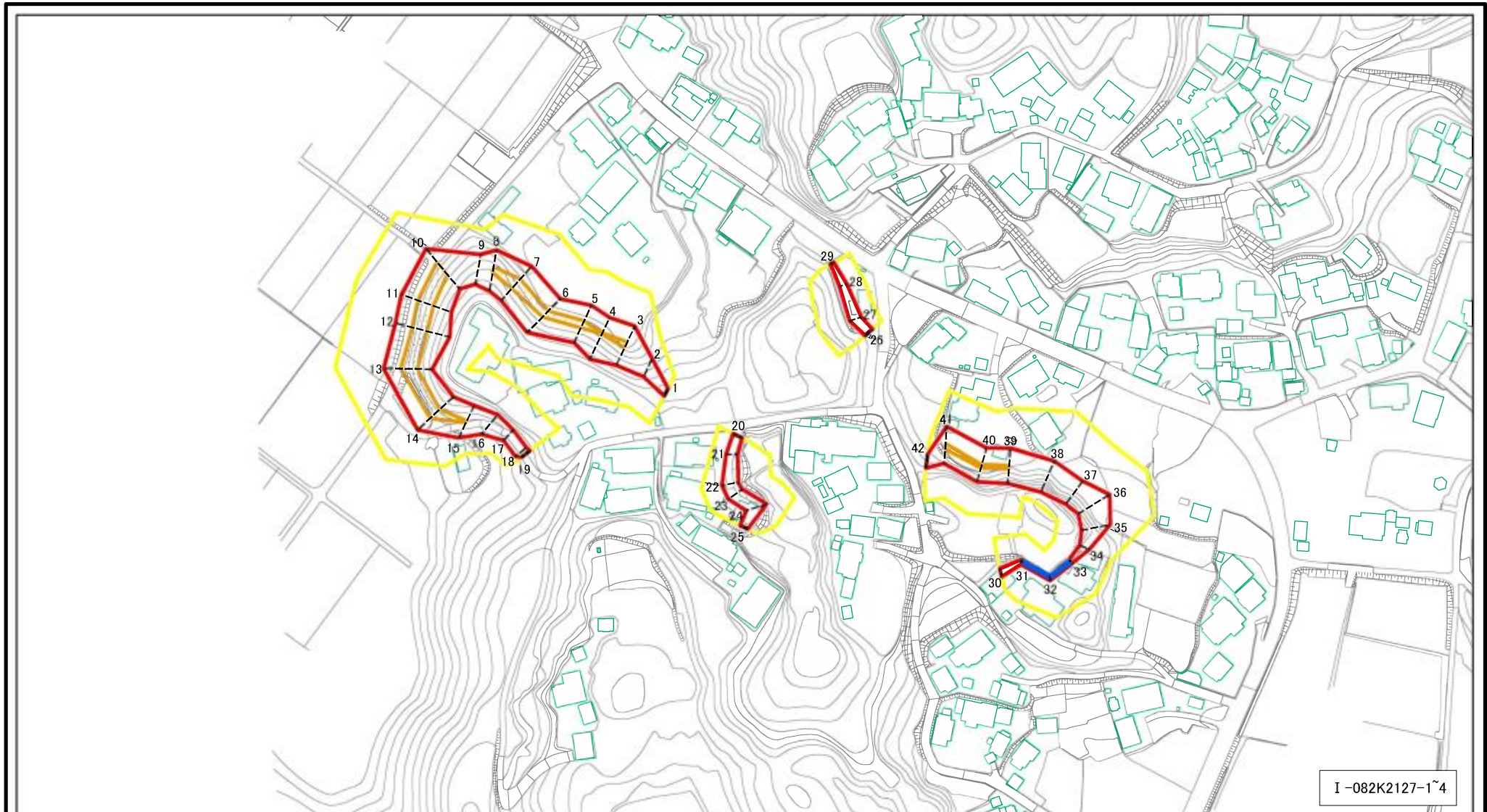
様式1(急) 土砂災害警戒区域・土砂災害特別警戒区域 位置図	自然現象の種類	急傾斜地の崩壊
	箇所番号	I -082K2127
	箇所名	飯高19
	所在地	匝瑳市飯高、飯高香

「測量法に基づく国土地理院長承認(複製)R 4JHf 116」本製品を複製する場合には、国土地理院の長の承認を得なければならない。」



土砂災害防止法施行令第二条の基準に該当する区域 土砂災害防止法施行令第三条の基準に該当する区域 それ以外の区域	土石等の(移動)高さが1m以下の場合、土石等の移動による力が100kN/mを超える区域		N 縮尺 1:2,500	自然現象の種類	急傾斜地の崩壊	箇所番号	I-082K2127
	土石等の堆積の高さが3mを超える区域			告示番号	千葉県告示第320号 千葉県告示第321号	箇所名	飯高19
	それ以外の区域			告示年月日	令和5年8月18日	所在地	匝瑳市飯高、飯多香

土砂災害警戒区域等の指定の告示に係る図書(様式2)



図中の数字は横断測線番号を示す

様式2(急)

土砂災害警戒区域・土砂災害特別警戒区域
区域図(その1)

土砂災害防止法施行令第二条の基準に該当する区域



自然現象
の種類

急傾斜地の崩壊

箇所番号

I-082K2127

土砂災害防止法
施行令第三条の
基準に該当する
区域



縮尺

告示番号

千葉県告示第320号
千葉県告示第321号

箇所名

飯高19

土石等の移動の高さが1m以下の場合、
土石等の移動による力が100kN/mを超える区域
土石等の堆積の高さが3mを超える区域
それ以外の区域



1:2,500

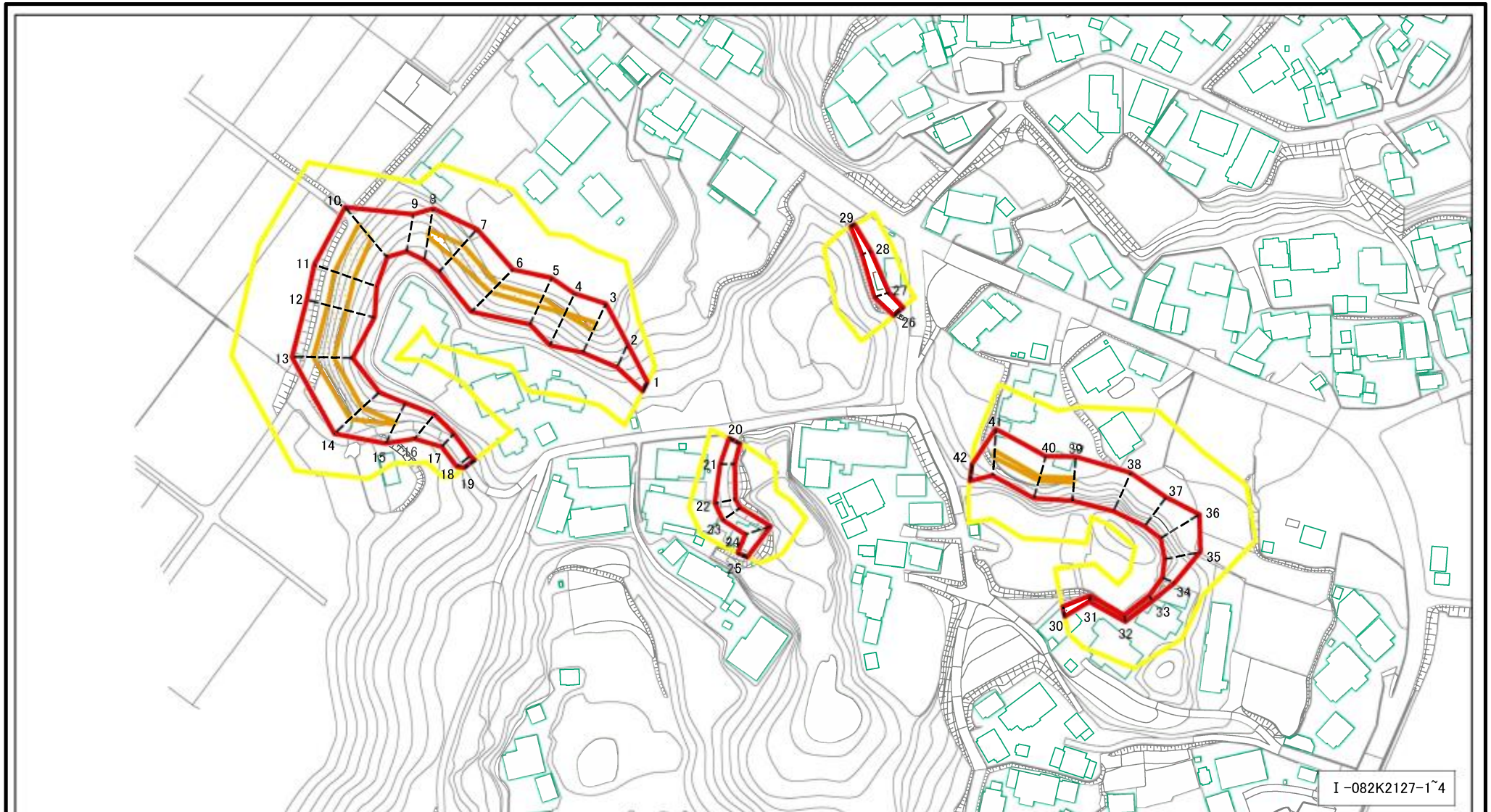
告示年月日

令和5年8月18日

所在地

匝瑳市飯高、飯多香

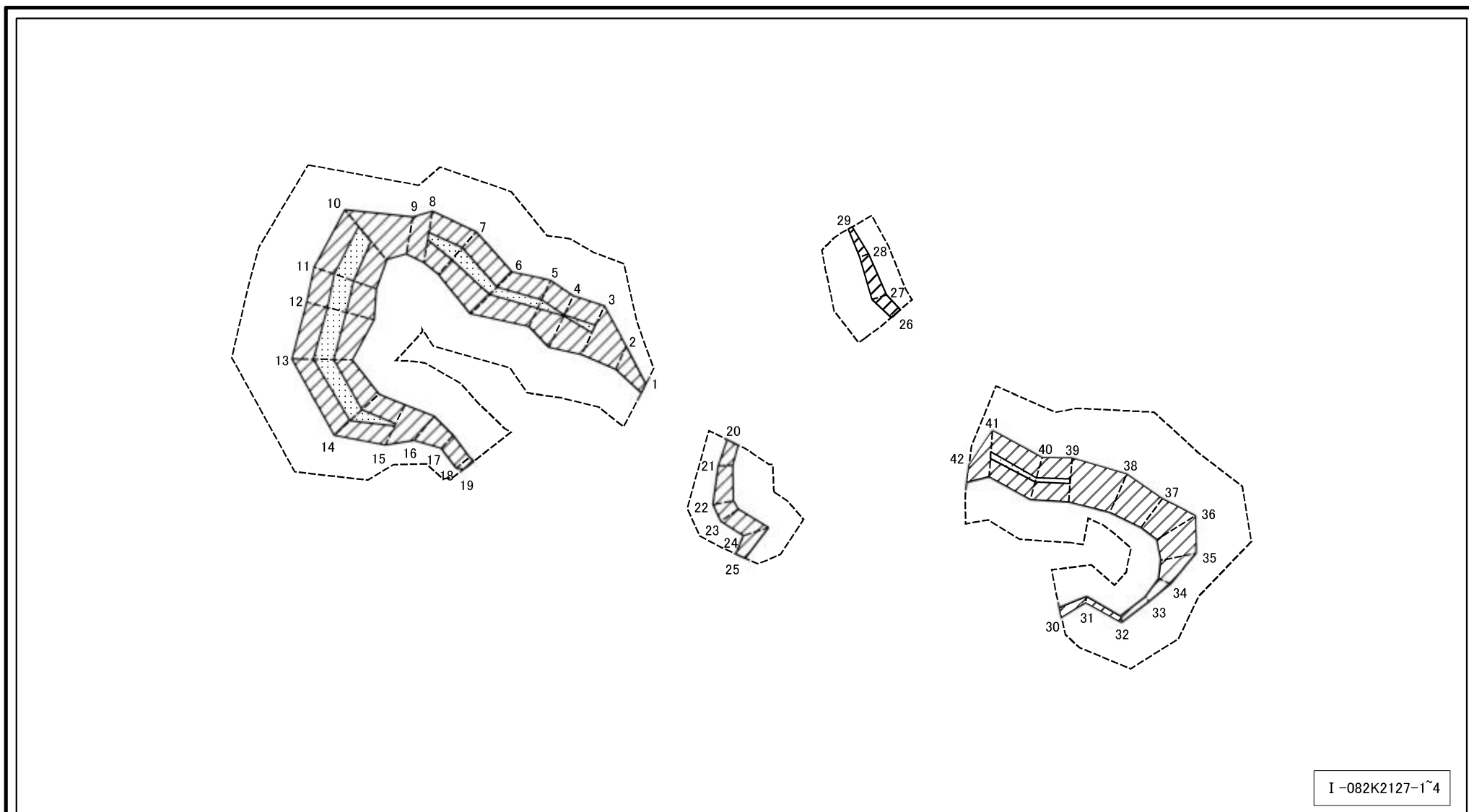
土砂災害警戒区域等の指定の告示に係る図書(様式2)参考図



図中の数字は横断測線番号を示す

様式2(急) 土砂災害警戒区域・土砂災害特別警戒区域 区域図(参考図)	土砂災害防止法施行令第二条の基準に該当する区域		N 縮尺 1:2,000	自然現象の種類	急傾斜地の崩壊	箇所番号	I-082K2127
	土砂災害防止法施行令第三条の基準に該当する区域			告示番号	千葉県告示第320号 千葉県告示第321号	箇所名	飯高19
	土砂等の(移動)高さが1m以下の場合、土砂等の移動による力が100kN/m ² を超える区域			告示年月日	令和5年8月18日	所在地	匝瑳市飯高、飯多香
	土砂等の堆積の高さが3mを超える区域						
それ以外の区域							

土砂災害警戒区域等の指定の告示に係る図書(様式2-1)

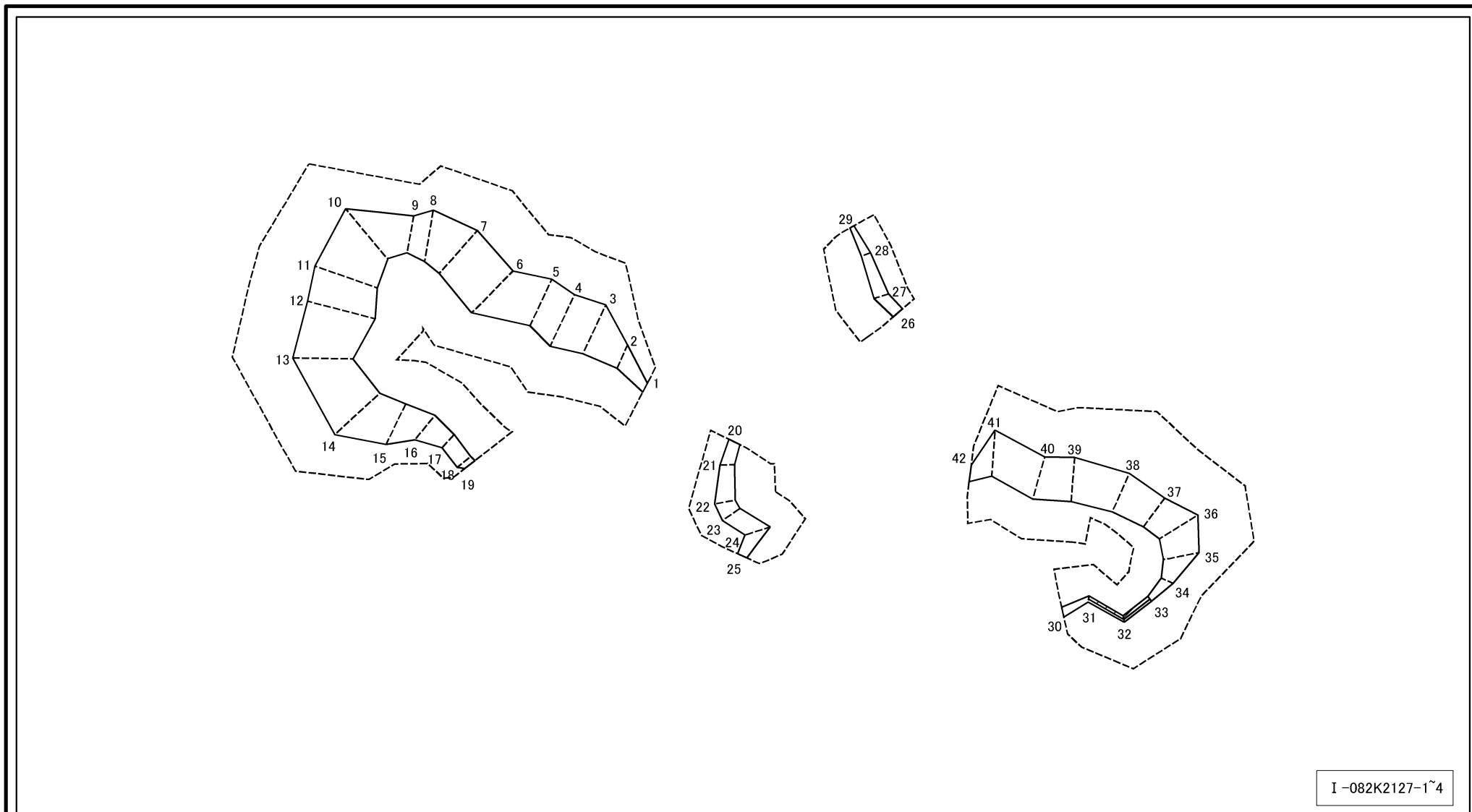


0 25 50 100
m

図中の数字は横断測線番号を示す

様式2-1(急) 土砂災害特別警戒区域の区域区分図 (急傾斜地の崩壊に伴う土石等の移動により 建築物の地上部に作用すると想定される力) <力区分:移動>	土砂災害防止法施行令第二条の基準に該当する区域		N 縮尺 1:2,000	自然現象の種類	急傾斜地の崩壊	箇所番号	I-082K2127
	土砂災害防止法施行令第三条の基準に該当する区域	土石等の(移動)高さが1m以下の場合、土石等の移動による力が100kN/m ² を超える区域		告示番号	千葉県告示第320号 千葉県告示第321号	箇所名	飯高19
		それ以外の区域		告示年月日	令和5年8月18日	所在地	匝瑳市飯高、飯多香

土砂災害警戒区域等の指定の告示に係る図書(様式2-2)



図中の数字は横断測線番号を示す

様式2-2(急) 土砂災害特別警戒区域の区域区分図 (急傾斜地の崩壊に伴う土石等の堆積により 建築物の地上部に作用すると想定される力) <力区分:堆積>	土砂災害防止法施行令第二条の基準に該当する区域			N 縮尺 1:2,000	自然現象の種類	急傾斜地の崩壊	箇所番号	I-082K2127
	土砂災害防止法施行令第三条の基準に該当する区域	土石等の堆積の高さが3mを超える区域			告示番号	千葉県告示第320号 千葉県告示第321号	箇所名	飯高19
		それ以外の区域			告示年月日	令和5年8月18日	所在地	匝瑳市飯高、飯多香

土砂災害警戒区域等の指定の告示に係る図書(様式3)

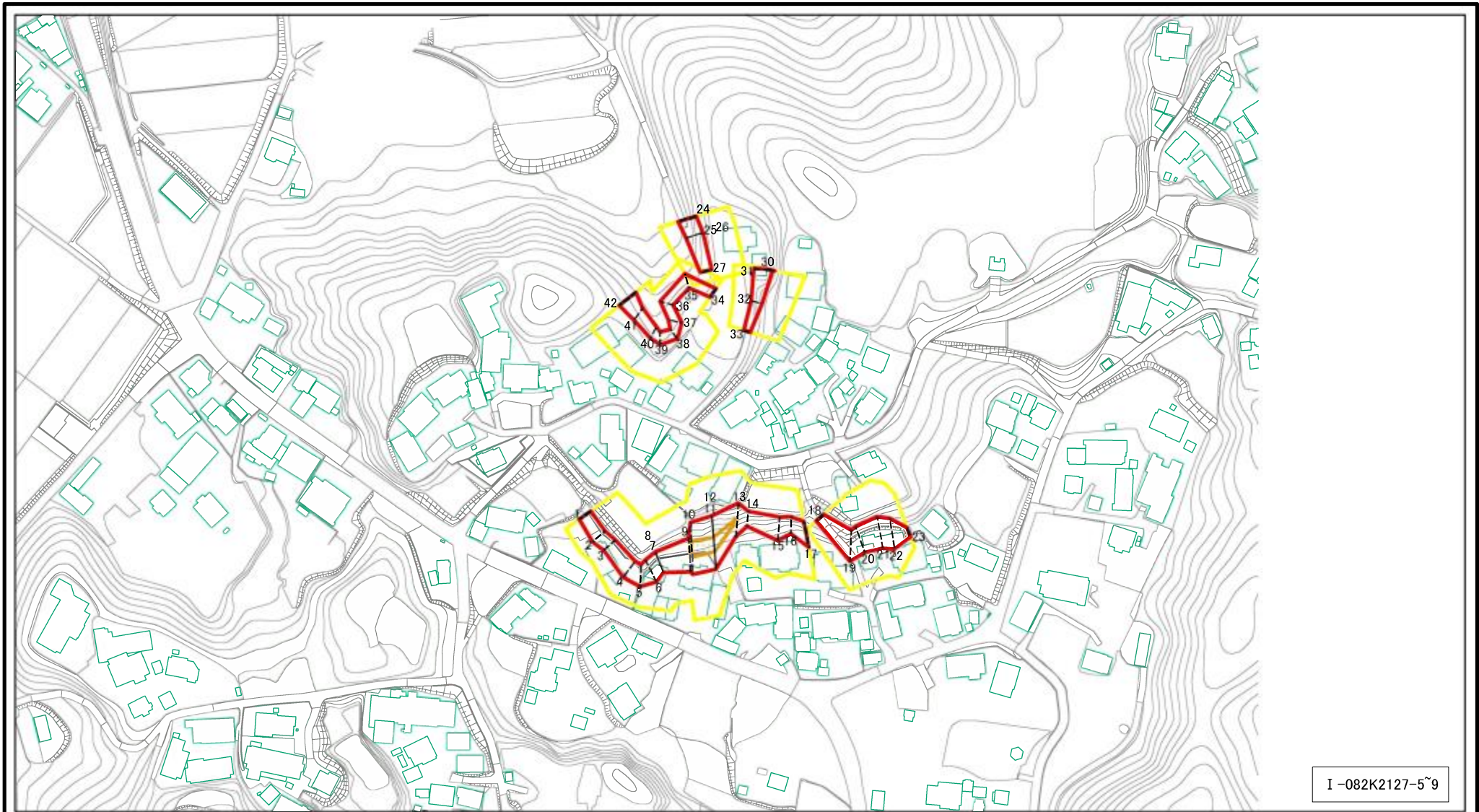
(1/1)

横断測線の区間	土石等の移動により建築物の地上部に作用すると想定される力				土石等の堆積により建築物の地上部に作用すると想定される力				横断測線の区間	土石等の移動により建築物の地上部に作用すると想定される力				土石等の堆積により建築物の地上部に作用すると想定される力			
	土石等の(移動)高さが1m以下の場合、土石等の移動による力が100kN/m2を超える区域		それ以外の区域		土石等の堆積の高さが3mを超える区域		それ以外の区域			土石等の(移動)高さが1m以下の場合、土石等の移動による力が100kN/m2を超える区域		それ以外の区域		土石等の堆積の高さが3mを超える区域		それ以外の区域	
	力の大きさのうち最大のもの(kN/m2)	土石等の高さ(m)	力の大きさのうち最大のもの(kN/m2)	土石等の高さ(m)	力の大きさのうち最大のもの(kN/m2)	土石等の高さ(m)	力の大きさのうち最大のもの(kN/m2)	土石等の高さ(m)		力の大きさのうち最大のもの(kN/m2)	土石等の高さ(m)	力の大きさのうち最大のもの(kN/m2)	土石等の高さ(m)	力の大きさのうち最大のもの(kN/m2)	土石等の高さ(m)	力の大きさのうち最大のもの(kN/m2)	土石等の高さ(m)
1 ~ 2	-	-	78.84	1.00	-	-	11.33	2.12	30 ~ 31	-	-	47.06	1.00	-	-	16.05	3.00
2 ~ 3	-	-	100.00	1.00	-	-	11.12	2.08	31 ~ 32	-	-	19.09	1.00	16.83	3.15	16.05	3.00
3 ~ 4	107.92	1.00	100.00	1.00	-	-	11.12	2.08	32 ~ 33	-	-	19.09	1.00	17.44	3.26	16.05	3.00
4 ~ 5	110.49	1.00	100.00	1.00	-	-	11.65	2.18	33 ~ 34	-	-	42.94	1.00	-	-	16.05	3.00
5 ~ 6	110.49	1.00	100.00	1.00	-	-	11.65	2.18	34 ~ 35	-	-	87.65	1.00	-	-	15.02	2.81
6 ~ 7	117.13	1.00	100.00	1.00	-	-	11.71	2.19	35 ~ 36	-	-	100.00	1.00	-	-	15.02	2.81
7 ~ 8	117.13	1.00	100.00	1.00	-	-	11.71	2.19	36 ~ 37	-	-	100.00	1.00	-	-	15.26	2.85
8 ~ 9	-	-	100.00	1.00	-	-	11.21	2.09	37 ~ 38	-	-	94.90	1.00	-	-	16.05	3.00
9 ~ 10	-	-	100.00	1.00	-	-	11.84	2.21	38 ~ 39	-	-	100.00	1.00	-	-	16.05	3.00
10 ~ 11	117.70	1.00	100.00	1.00	-	-	11.85	2.21	39 ~ 40	106.22	1.00	100.00	1.00	-	-	13.30	2.48
11 ~ 12	117.70	1.00	100.00	1.00	-	-	11.85	2.21	40 ~ 41	108.48	1.00	100.00	1.00	-	-	13.05	2.44
12 ~ 13	123.28	1.00	100.00	1.00	-	-	13.00	2.43	41 ~ 42	-	-	100.00	1.00	-	-	12.35	2.31
13 ~ 14	123.28	1.00	100.00	1.00	-	-	13.00	2.43									
14 ~ 15	115.11	1.00	100.00	1.00	-	-	11.49	2.15									
15 ~ 16	-	-	100.00	1.00	-	-	11.49	2.15									
16 ~ 17	-	-	88.84	1.00	-	-	10.60	1.98									
17 ~ 18	-	-	66.51	1.00	-	-	10.60	1.98									
18 ~ 19	-	-	66.51	1.00	-	-	9.26	1.73									
20 ~ 21	-	-	57.77	1.00	-	-	11.50	2.15									
21 ~ 22	-	-	67.83	1.00	-	-	10.96	2.05									
22 ~ 23	-	-	69.39	1.00	-	-	10.96	2.05									
23 ~ 24	-	-	79.74	1.00	-	-	10.82	2.02									
24 ~ 25	-	-	79.74	1.00	-	-	11.33	2.12									
26 ~ 27	-	-	58.74	1.00	-	-	10.79	2.02									
27 ~ 28	-	-	58.74	1.00	-	-	12.30	2.30									
28 ~ 29	-	-	40.63	1.00	-	-	13.97	2.61									

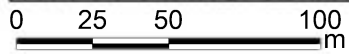
I-082K2127-1~4

様式3(急) 建築物の構造の規制に必要な衝撃に関する事項	自然現象の種類	急傾斜地の崩壊	箇所番号	I-082K2127
	告示番号	千葉県告示第320号 千葉県告示第321号	箇所名	飯高19
	告示年月日	令和5年8月18日	所在地	匝瑳市飯高、飯多香

土砂災害警戒区域等の指定の告示に係る図書(様式2)



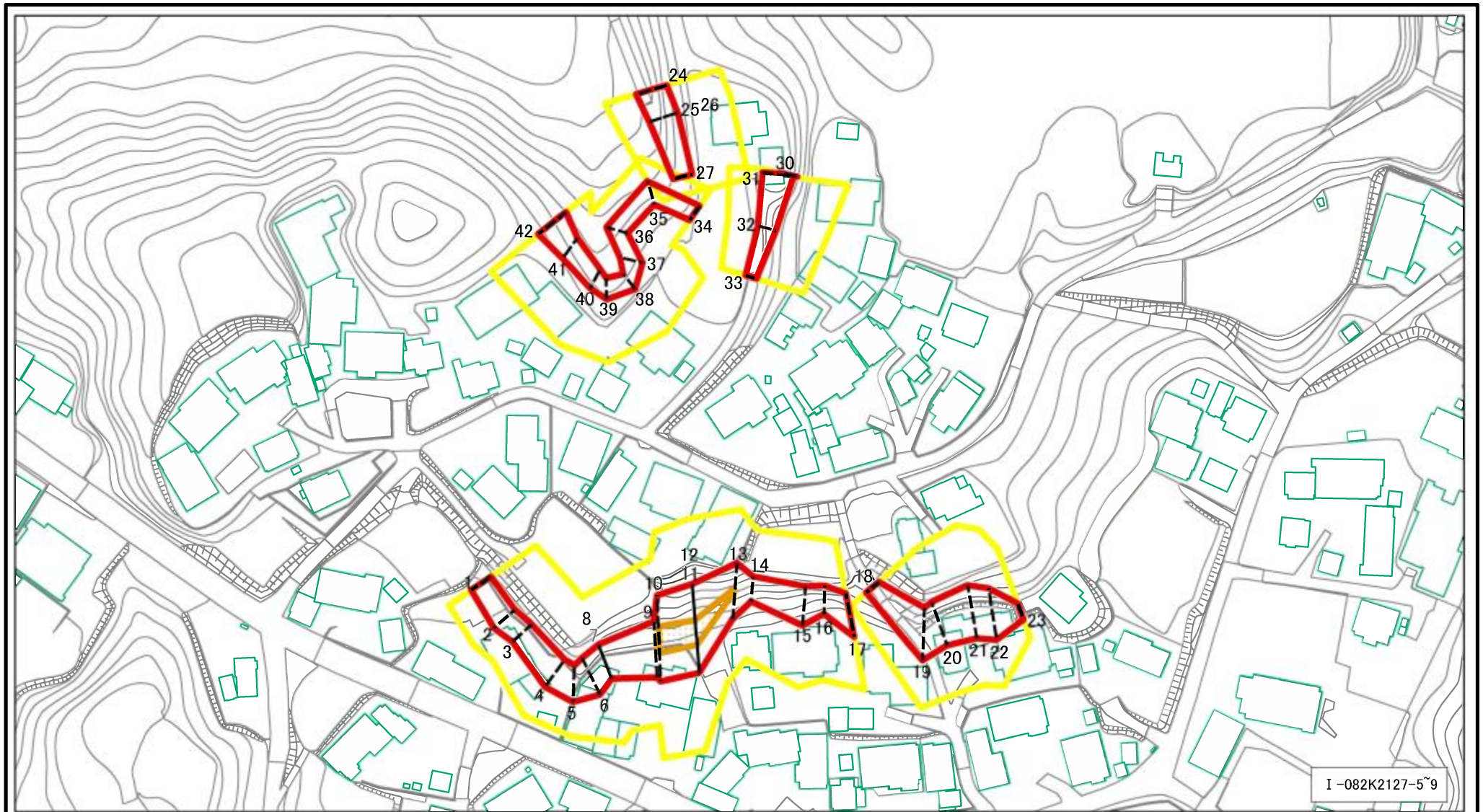
I-082K2127-5~9



図中の数字は横断測線番号を示す

様式2(急) 土砂災害警戒区域・土砂災害特別警戒区域 区域図(その1)	土砂災害防止法施行令第二条の基準に該当する区域		N 縮尺 1:2,500	自然現象の種類	急傾斜地の崩壊	箇所番号	I-082K2127
	土砂災害防止法施行令第三条の基準に該当する区域			告示番号	千葉県告示第320号 千葉県告示第321号	箇所名	飯高19
	それ以外の区域			告示年月日	令和5年8月18日	所在地	匝瑳市飯高、飯多香

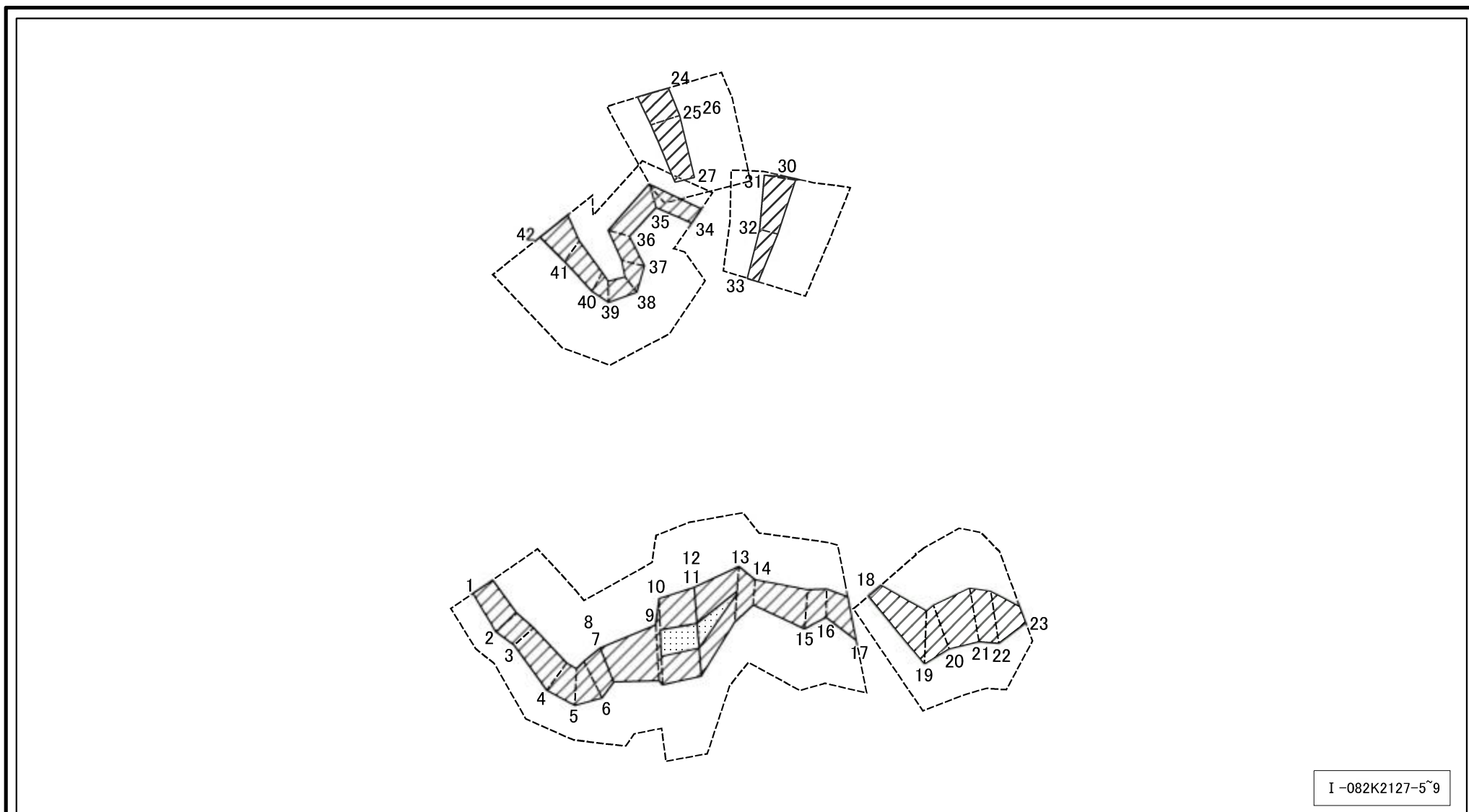
土砂災害警戒区域等の指定の告示に係る図書(様式2)参考図



図中の数字は横断測線番号を示す

様式2(急) 土砂災害警戒区域・土砂災害特別警戒区域 区域図(参考図)	土砂災害防止法施行令第二条の基準に該当する区域		N 縮尺 1:1,500	自然現象の種類	急傾斜地の崩壊	箇所番号	I-082K2127
	土砂災害防止法施行令第三条の基準に該当する区域			告示番号	千葉県告示第320号 千葉県告示第321号	箇所名	飯高19
	土砂等の(移動)高さが1m以下の場合、土砂等の移動による力が100kN/m ² を超える区域			告示年月日	令和5年8月18日	所在地	匝瑳市飯高、飯多香
	土砂等の堆積の高さが3mを超える区域 それ以外の区域						

土砂災害警戒区域等の指定の告示に係る図書(様式2-1)

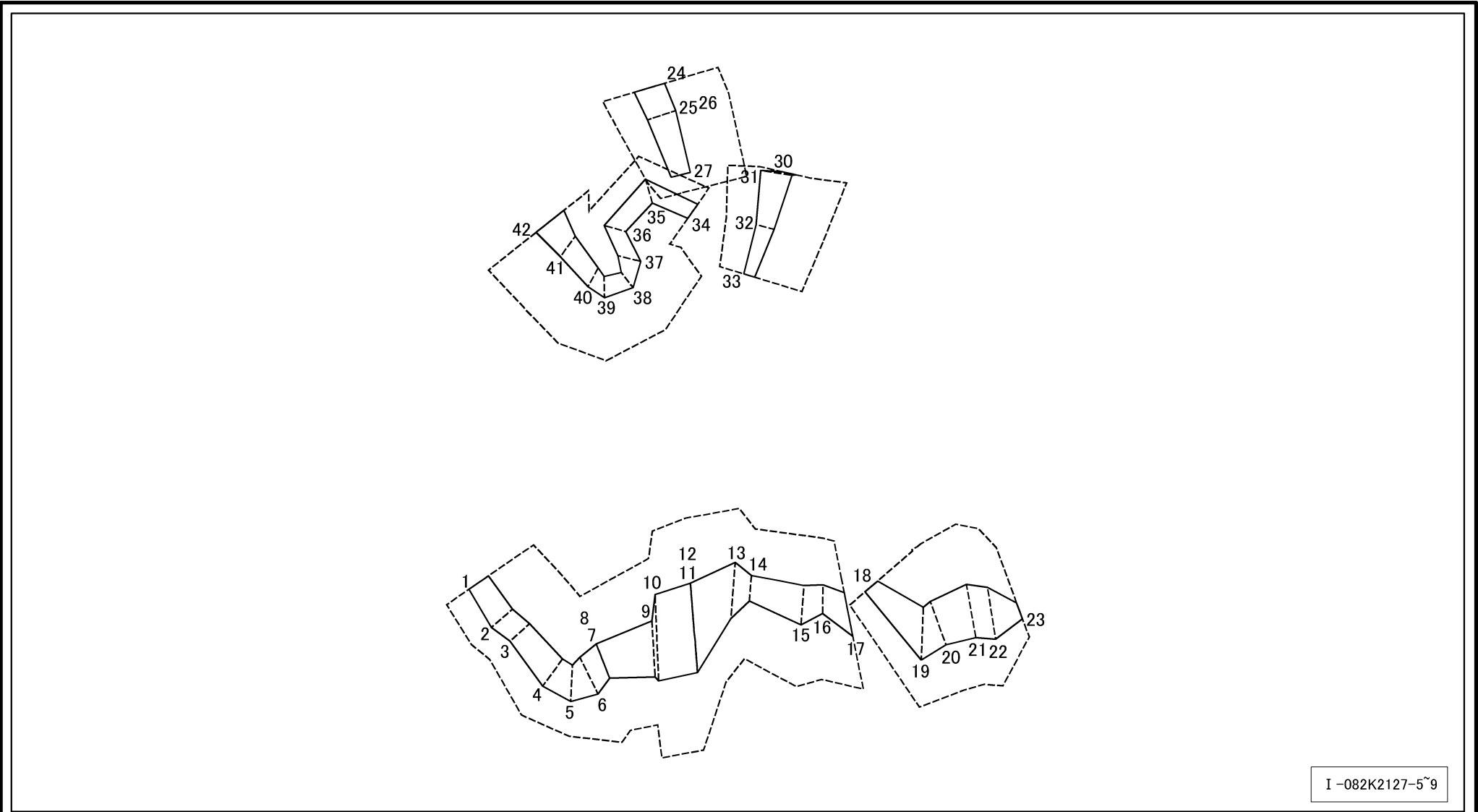


0 25 50 100
m

図中の数字は横断測線番号を示す

様式2-1(急) 土砂災害特別警戒区域の区域区分図 (急傾斜地の崩壊に伴う土石等の移動により 建築物の地上部に作用すると想定される力) <力区分:移動>	土砂災害防止法施行令第二条の基準に該当する区域		N 縮尺 1:1,500	自然現象の種類	急傾斜地の崩壊	箇所番号	I-082K2127
	土砂災害防止法施行令第三条の基準に該当する区域			告示番号	千葉県告示第320号 千葉県告示第321号	箇所名	飯高19
	それ以外の区域			告示年月日	令和5年8月18日	所在地	匝瑳市飯高、飯多香

土砂災害警戒区域等の指定の告示に係る図書(様式2-2)



図中の数字は横断測線番号を示す

様式2-2(急) 土砂災害特別警戒区域の区域区分図 (急傾斜地の崩壊に伴う土石等の堆積により 建築物の地上部に作用すると想定される力) <力区分:堆積>	土砂災害防止法施行令第二条の基準に該当する区域			N 縮尺 1:1,500	自然現象の種類	急傾斜地の崩壊	箇所番号	I-082K2127
	土砂災害防止法施行令第三条の基準に該当する区域	土石等の堆積の高さが3mを超える区域			告示番号	千葉県告示第320号 千葉県告示第321号	箇所名	飯高19
		それ以外の区域		告示年月日	令和5年8月18日	所在地	匝瑳市飯高、飯多香	

土砂災害警戒区域等の指定の告示に係る図書(様式3)

横断測線の区間	土石等の移動により建築物の地上部に作用すると想定される力				土石等の堆積により建築物の地上部に作用すると想定される力				横断測線の区間	土石等の移動により建築物の地上部に作用すると想定される力				土石等の堆積により建築物の地上部に作用すると想定される力			
	土石等の(移動)高さが1m以下の場合、土石等の移動による力が100kN/m2を超える区域		それ以外の区域		土石等の堆積の高さが3mを超える区域		それ以外の区域			土石等の(移動)高さが1m以下の場合、土石等の移動による力が100kN/m2を超える区域		それ以外の区域		土石等の堆積の高さが3mを超える区域		それ以外の区域	
	力の大きさのうち最大のもの(kN/m2)	土石等の高さ(m)	力の大きさのうち最大のもの(kN/m2)	土石等の高さ(m)	力の大きさのうち最大のもの(kN/m2)	土石等の高さ(m)	力の大きさのうち最大のもの(kN/m2)	土石等の高さ(m)		力の大きさのうち最大のもの(kN/m2)	土石等の高さ(m)	力の大きさのうち最大のもの(kN/m2)	土石等の高さ(m)	力の大きさのうち最大のもの(kN/m2)	土石等の高さ(m)	力の大きさのうち最大のもの(kN/m2)	土石等の高さ(m)
1 ~ 2	-	-	72.10	1.00	-	-	10.40	1.94	35 ~ 36	-	-	68.19	1.00	-	-	9.78	1.83
2 ~ 3	-	-	72.10	1.00	-	-	10.02	1.87	36 ~ 37	-	-	66.61	1.00	-	-	9.78	1.83
3 ~ 4	-	-	77.90	1.00	-	-	10.33	1.93	37 ~ 38	-	-	66.61	1.00	-	-	10.81	2.02
4 ~ 5	-	-	82.26	1.00	-	-	10.33	1.93	38 ~ 39	-	-	63.92	1.00	-	-	10.81	2.02
5 ~ 6	-	-	82.83	1.00	-	-	14.30	2.67	39 ~ 40	-	-	63.92	1.00	-	-	8.86	1.66
6 ~ 7	-	-	82.83	1.00	-	-	15.00	2.80	40 ~ 41	-	-	68.30	1.00	-	-	8.91	1.67
8 ~ 9	-	-	98.35	1.00	-	-	11.81	2.21	41 ~ 42	-	-	80.30	1.00	-	-	9.19	1.72
9 ~ 10	-	-	100.00	1.00	-	-	11.18	2.09									
10 ~ 11	117.60	1.00	100.00	1.00	-	-	11.18	2.09									
12 ~ 13	114.21	1.00	100.00	1.00	-	-	13.37	2.50									
13 ~ 14	-	-	100.00	1.00	-	-	16.05	3.00									
14 ~ 15	-	-	77.27	1.00	-	-	16.05	3.00									
15 ~ 16	-	-	77.27	1.00	-	-	16.05	3.00									
16 ~ 17	-	-	88.51	1.00	-	-	16.05	3.00									
18 ~ 19	-	-	98.64	1.00	-	-	11.89	2.22									
19 ~ 20	-	-	98.64	1.00	-	-	13.12	2.45									
20 ~ 21	-	-	98.59	1.00	-	-	13.12	2.45									
21 ~ 22	-	-	98.59	1.00	-	-	11.95	2.23									
22 ~ 23	-	-	98.58	1.00	-	-	11.95	2.23									
24 ~ 25	-	-	75.79	1.00	-	-	10.15	1.90									
26 ~ 27	-	-	73.61	1.00	-	-	10.48	1.96									
28 ~ 29	-	-	-	-	-	-	-	-									
30 ~ 31	-	-	75.51	1.00	-	-	11.27	2.11									
31 ~ 32	-	-	75.51	1.00	-	-	11.67	2.18									
32 ~ 33	-	-	52.00	1.00	-	-	12.02	2.25									
34 ~ 35	-	-	68.19	1.00	-	-	9.56	1.79									

I-082K2127-5~9

様式3(急) 建築物の構造の規制に必要な衝撃に関する事項	自然現象の種類	急傾斜地の崩壊	箇所番号	I-082K2127
	告示番号	千葉県告示第320号 千葉県告示第321号	箇所名	飯高19
	告示年月日	令和5年8月18日	所在地	匝瑳市飯高、飯多香