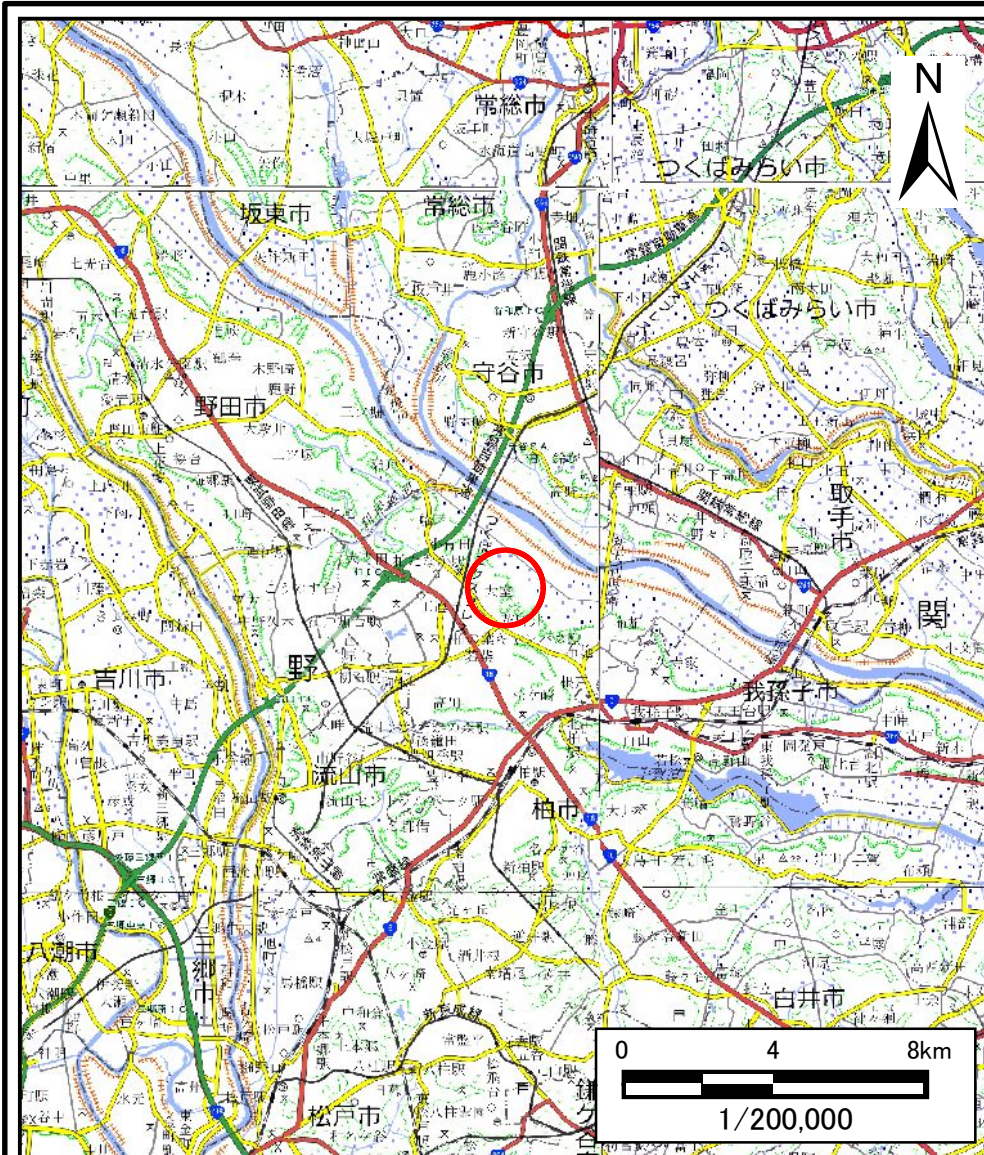
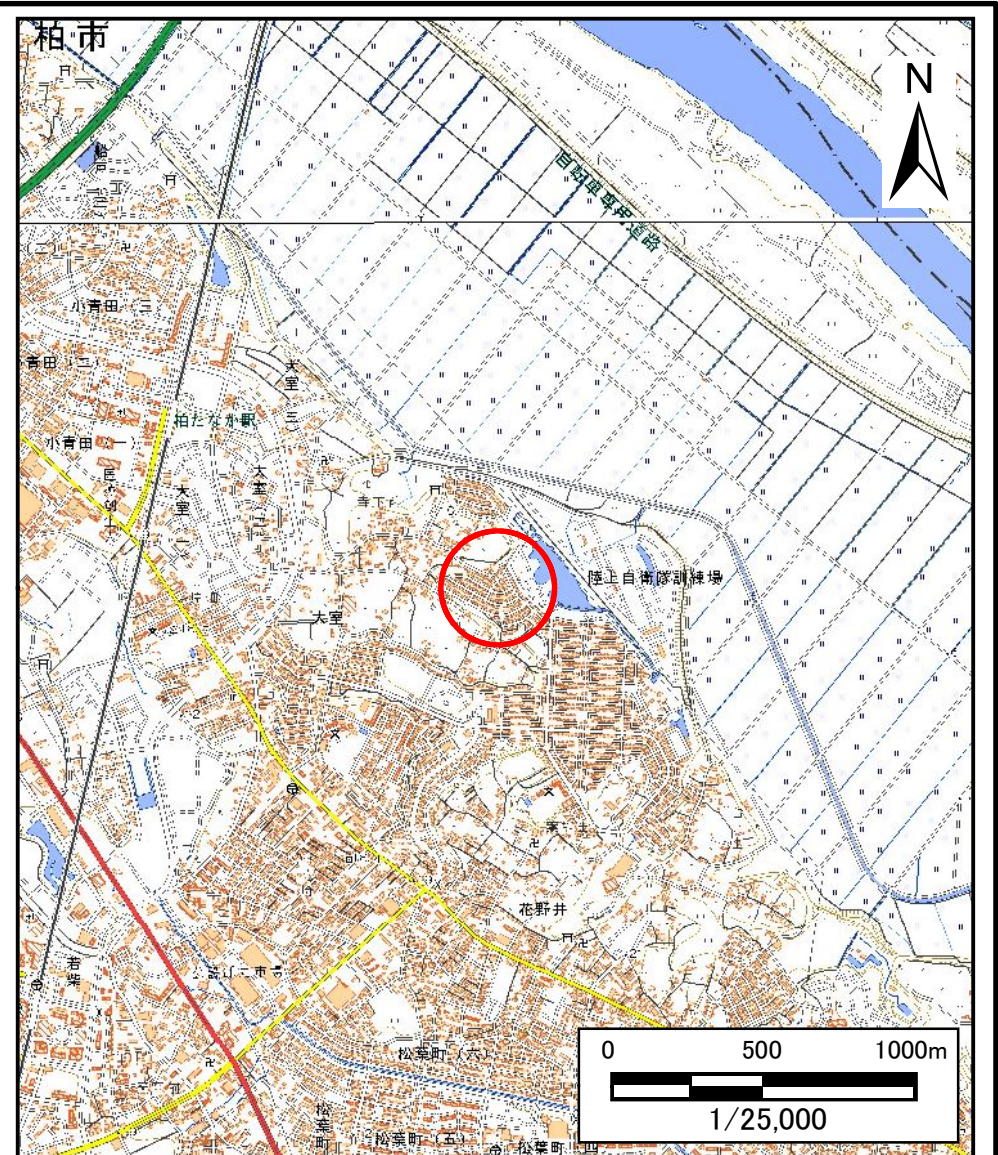


# 土砂災害警戒区域等の指定の告示に係る図書(様式1)



(1/200,000)

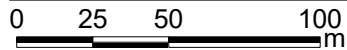
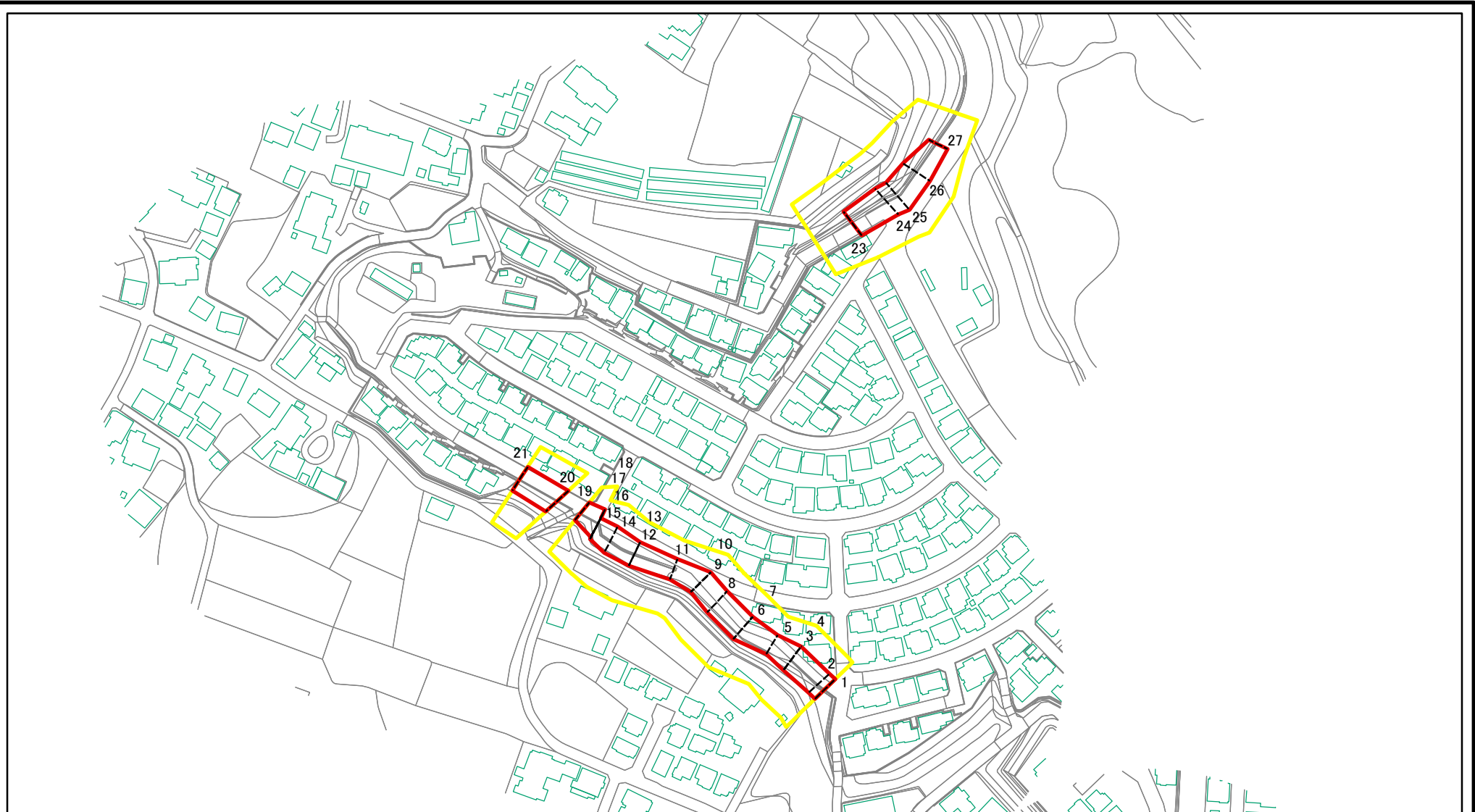


(1/25,000)

様式1(急)  
土砂災害警戒区域・土砂災害特別警戒区域  
位置図

自然現象の種類	急傾斜地の崩壊
箇所番号	I-041K2075
箇所名	大室3
所在地	柏市大室

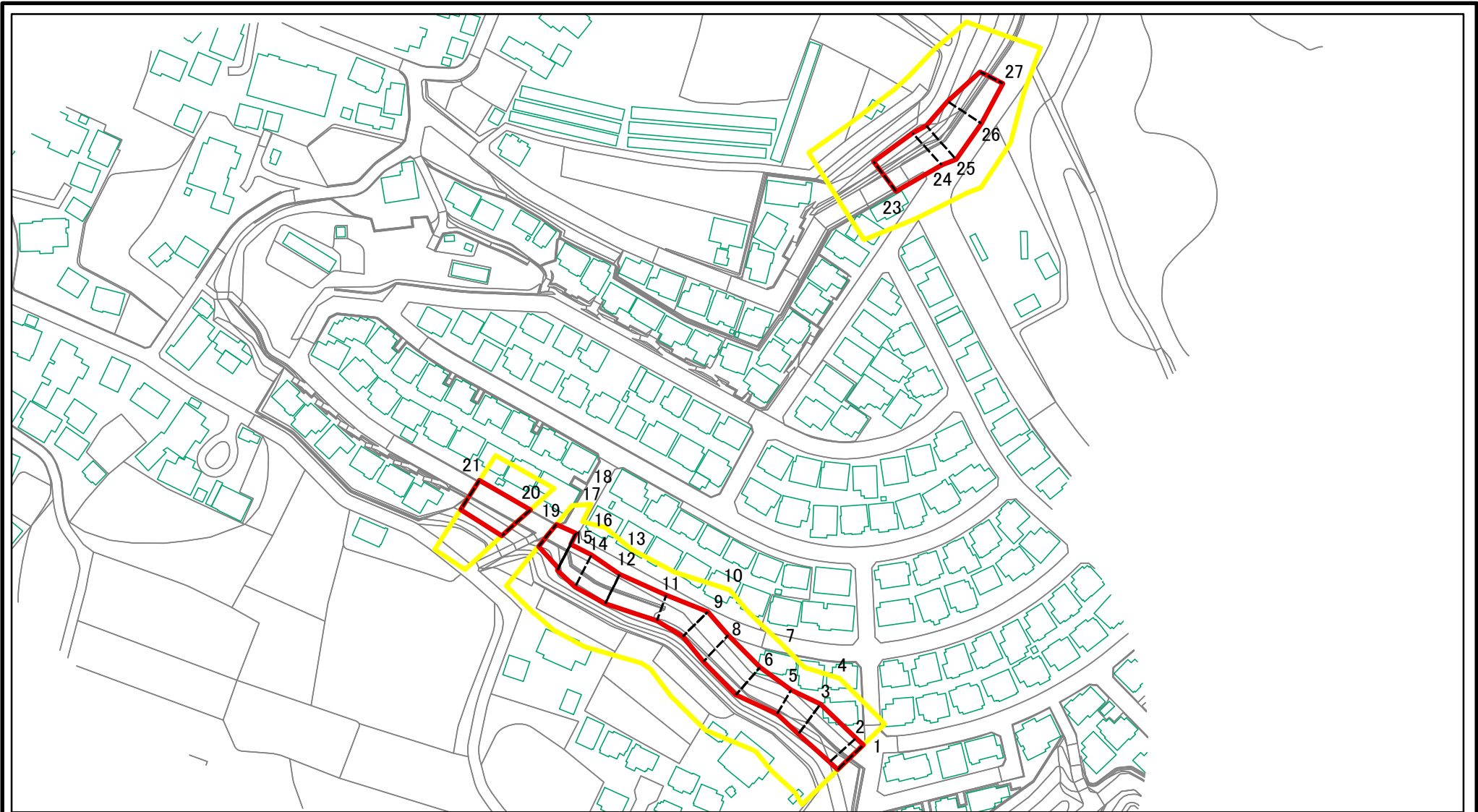
# 土砂災害警戒区域等の指定の告示に係る図書(様式2)



図中の数字は横断測線番号を示す

様式2(急) 土砂災害警戒区域・土砂災害特別警戒区域 区域図(その1)	土砂災害防止法施行令第二条の基準に該当する区域		N 縮尺 1:2,500	自然現象の種類	急傾斜地の崩壊	箇所番号	I-041K2075
	土砂災害防止法施行令第三条の基準に該当する区域			告示番号	千葉県告示第366号 千葉県告示第368号	箇所名	大室3
	それ以外の区域			告示年月日	令和5年9月19日	所在地	柏市大室

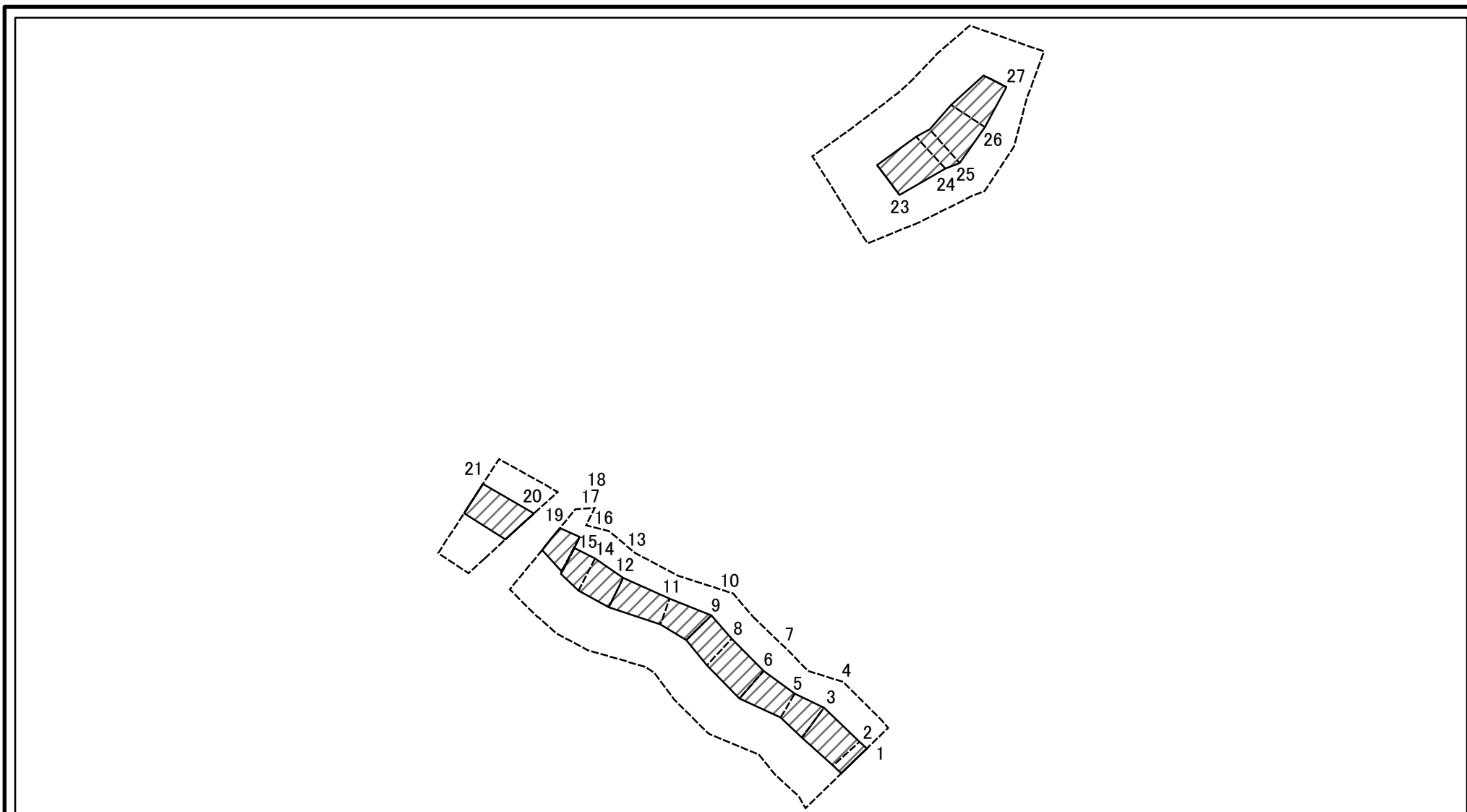
# 土砂災害警戒区域等の指定の告示に係る図書(様式2)参考図



図中の数字は横断測線番号を示す

<b>様式2(急)</b> 土砂災害警戒区域・土砂災害特別警戒区域 区域図(参考図)	土砂災害防止法施行令第二条の基準に該当する区域		N 縮尺 1:2,000	自然現象の種類	急傾斜地の崩壊	箇所番号	I-041K2075
	土砂災害防止法施行令第三条の基準に該当する区域			告示番号	千葉県告示第366号 千葉県告示第368号	箇所名	大室3
	それ以外の区域			告示年月日	令和5年9月19日	所在地	柏市大室

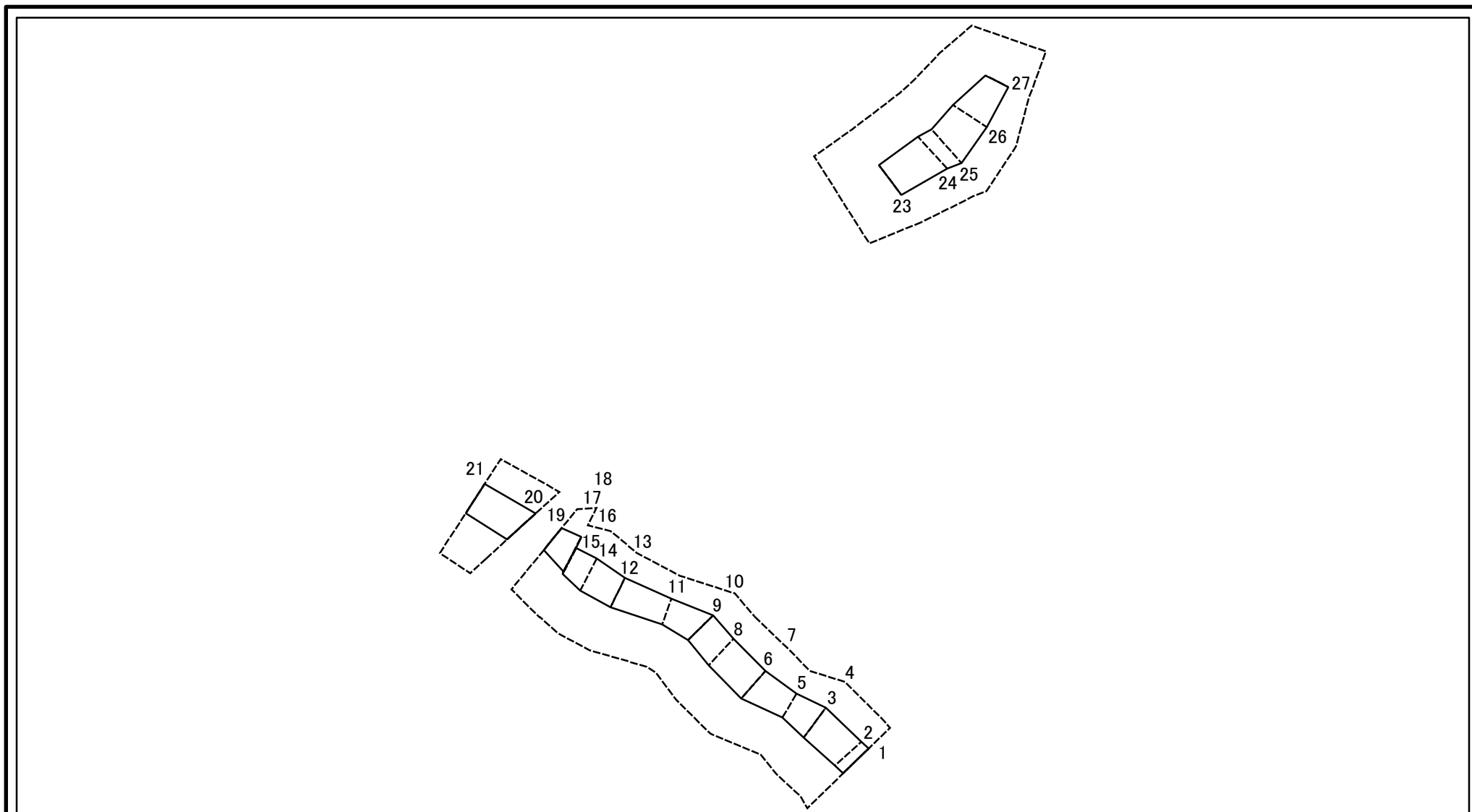
# 土砂災害警戒区域等の指定の告示に係る図書(様式2-1)



図中の数字は横断測線番号を示す

様式2-1(急) 土砂災害特別警戒区域の区域区分図 (急傾斜地の崩壊に伴う土石等の移動により 建築物の地上部に作用すると想定される力) <力区分:移動>	土砂災害防止法施行令第二条の基準に該当する区域		N 縮尺 1:2,000	自然現象の種類	急傾斜地の崩壊	箇所番号	I-041K2075
	土砂災害防止法施行令第三条の基準に該当する区域			告示番号	千葉県告示第366号 千葉県告示第368号	箇所名	大室3
	それ以外の区域			告示年月日	令和5年9月19日	所在地	柏市大室

# 土砂災害警戒区域等の指定の告示に係る図書(様式2-2)



図中の数字は横断測線番号を示す

様式2-2(急)  
土砂災害特別警戒区域の区域区分図  
(急傾斜地の崩壊に伴う土石等の堆積により  
建築物の地上部に作用すると想定される力)  
<力区分:堆積>

土砂災害防止法施行令第二条の基準に該当する区域



自然現象  
の種類

急傾斜地の崩壊

箇所番号

I-041K2075

土砂災害防止法  
施行令第三条の  
基準に該当する  
区域

土石等の堆積の高さが3mを超える区域



縮尺

告示番号

千葉県告示第366号  
千葉県告示第368号

箇所名

大室3

それ以外の区域



1:2,000

告示年月日

令和5年9月19日

所在地

柏市大室

土砂災害警戒区域等の指定の告示に係る図書(様式3)

横断測線の区間	土石等の移動により建築物の地上部に作用すると想定される力				土石等の堆積により建築物の地上部に作用すると想定される力				横断測線の区間	土石等の移動により建築物の地上部に作用すると想定される力				土石等の堆積により建築物の地上部に作用すると想定される力			
	土石等の(移動)高さが1m以下の場合、土石等の移動による力が100kN/m <sup>2</sup> を超える区域		それ以外の区域		土石等の堆積の高さが3mを超える区域		それ以外の区域			土石等の(移動)高さが1m以下の場合、土石等の移動による力が100kN/m <sup>2</sup> を超える区域		それ以外の区域		土石等の堆積の高さが3mを超える区域		それ以外の区域	
	力の大きさのうち最大のもの(kN/m <sup>2</sup> )	土石等の高さ(m)	力の大きさのうち最大のもの(kN/m <sup>2</sup> )	土石等の高さ(m)	力の大きさのうち最大のもの(kN/m <sup>2</sup> )	土石等の高さ(m)	力の大きさのうち最大のもの(kN/m <sup>2</sup> )	土石等の高さ(m)		力の大きさのうち最大のもの(kN/m <sup>2</sup> )	土石等の高さ(m)	力の大きさのうち最大のもの(kN/m <sup>2</sup> )	土石等の高さ(m)	力の大きさのうち最大のもの(kN/m <sup>2</sup> )	土石等の高さ(m)	力の大きさのうち最大のもの(kN/m <sup>2</sup> )	土石等の高さ(m)
1 ~ 2	-	-	91.83	1.00	-	-	9.04	1.69	~								
2 ~ 3	-	-	94.50	1.00	-	-	9.17	1.71	~								
4 ~ 5	-	-	94.50	1.00	-	-	9.79	1.83	~								
5 ~ 6	-	-	92.79	1.00	-	-	9.79	1.83	~								
7 ~ 8	-	-	92.79	1.00	-	-	8.94	1.67	~								
8 ~ 9	-	-	91.97	1.00	-	-	9.13	1.71	~								
10 ~ 11	-	-	91.97	1.00	-	-	9.29	1.74	~								
11 ~ 12	-	-	85.33	1.00	-	-	9.29	1.74	~								
13 ~ 14	-	-	89.61	1.00	-	-	8.70	1.63	~								
14 ~ 15	-	-	89.61	1.00	-	-	8.68	1.62	~								
16 ~ 17	-	-	85.23	1.00	-	-	8.57	1.60	~								
18 ~ 19	-	-	85.23	1.00	-	-	8.23	1.54	~								
20 ~ 21	-	-	89.06	1.00	-	-	8.80	1.64	~								
22 ~ 23	-	-	-	-	-	-	-	-	~								
23 ~ 24	-	-	100.00	1.00	-	-	9.39	1.75	~								
24 ~ 25	-	-	100.00	1.00	-	-	9.07	1.69	~								
25 ~ 26	-	-	97.93	1.00	-	-	9.06	1.69	~								
26 ~ 27	-	-	97.87	1.00	-	-	9.06	1.69	~								
27 ~ 28	-	-	-	-	-	-	-	-	~								
~									~								
~									~								
~									~								
~									~								
~									~								
~									~								
~									~								

様式3(急) 建築物の構造の規制に必要な衝撃に関する事項	自然現象の種類	急傾斜地の崩壊	箇所番号	I-041K2075
	告示番号	千葉県告示第366号 千葉県告示第368号	箇所名	大室3
	告示年月日	令和5年9月19日	所在地	柏市大室