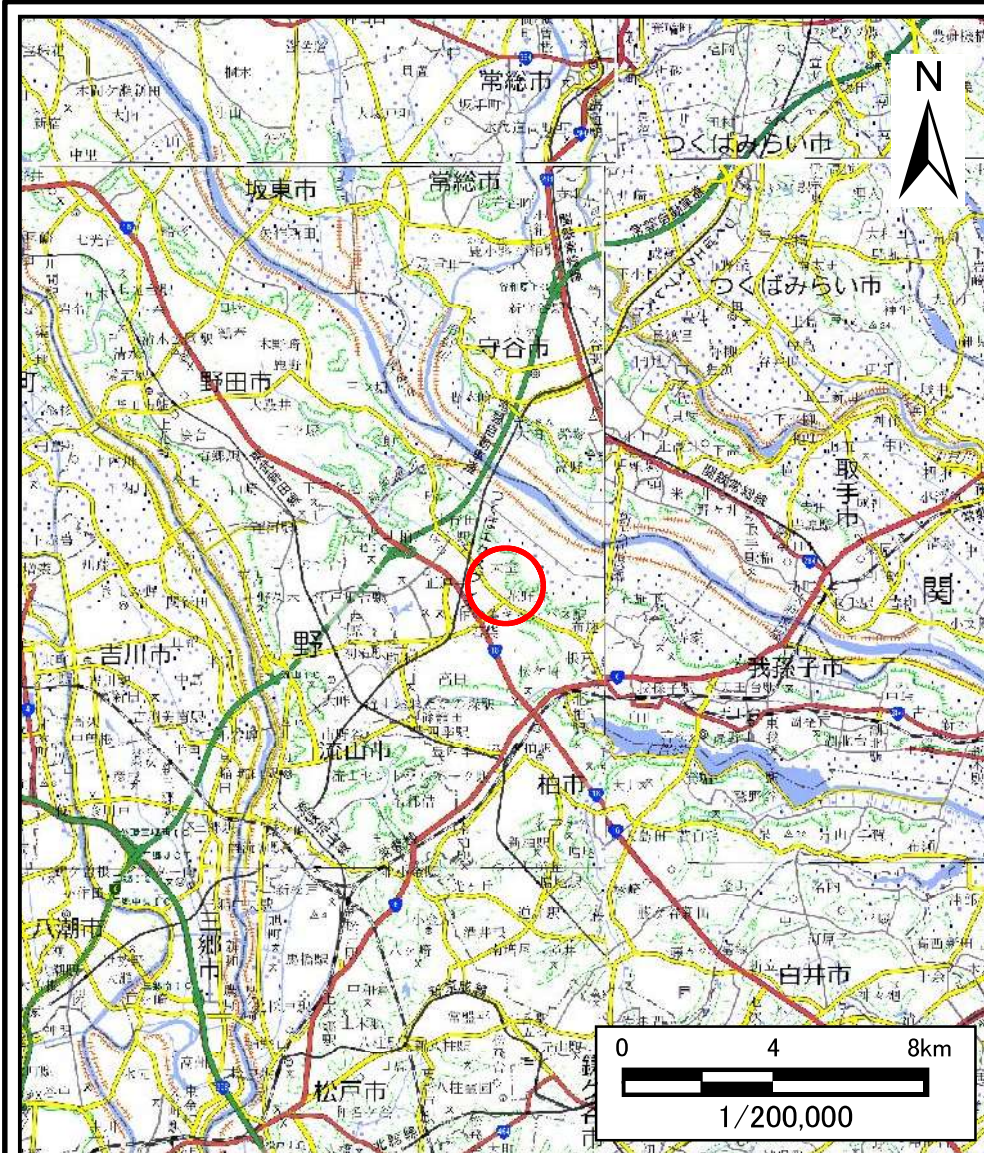
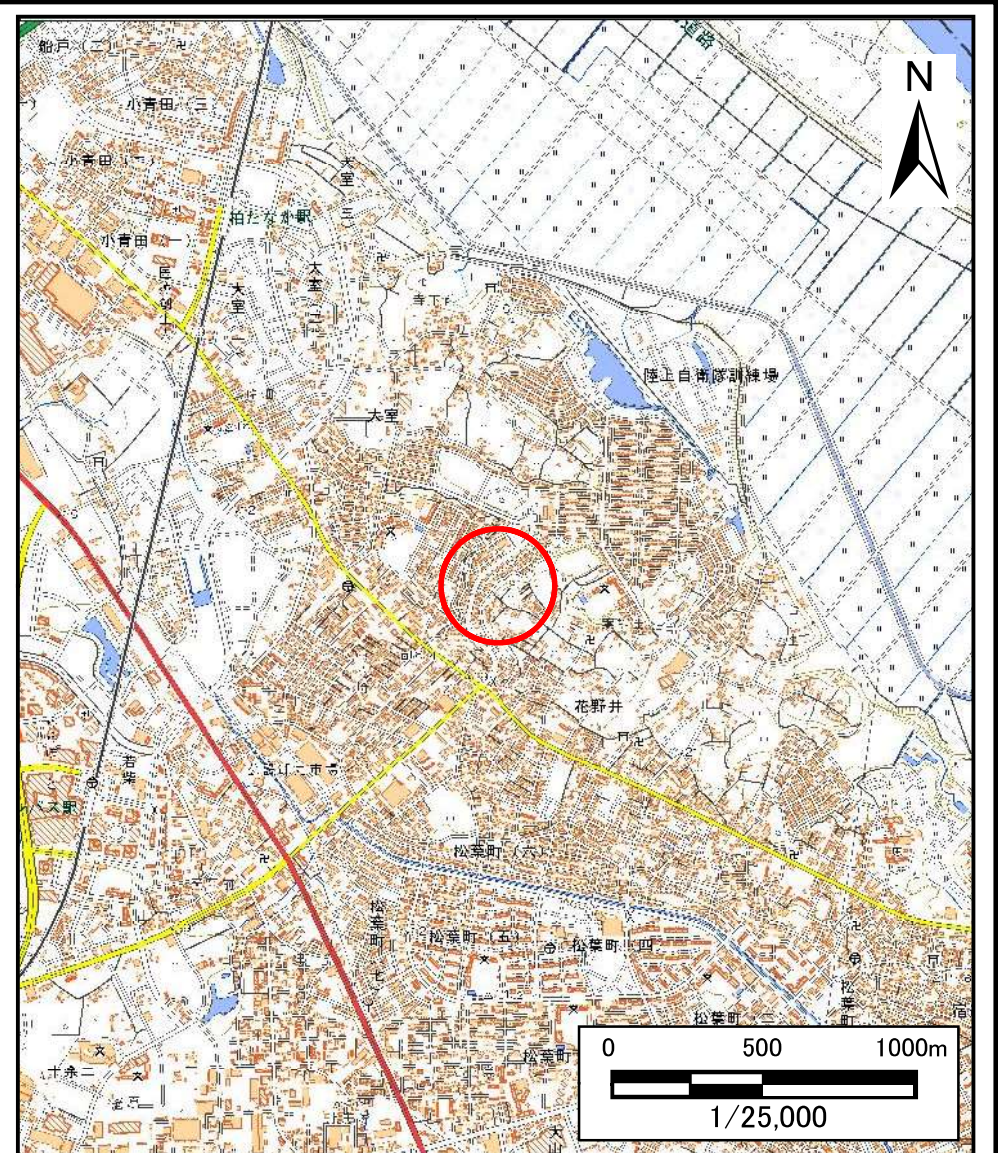


土砂災害警戒区域等の指定の告示に係る図書(様式1)



(1/200,000)

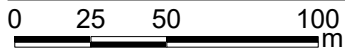
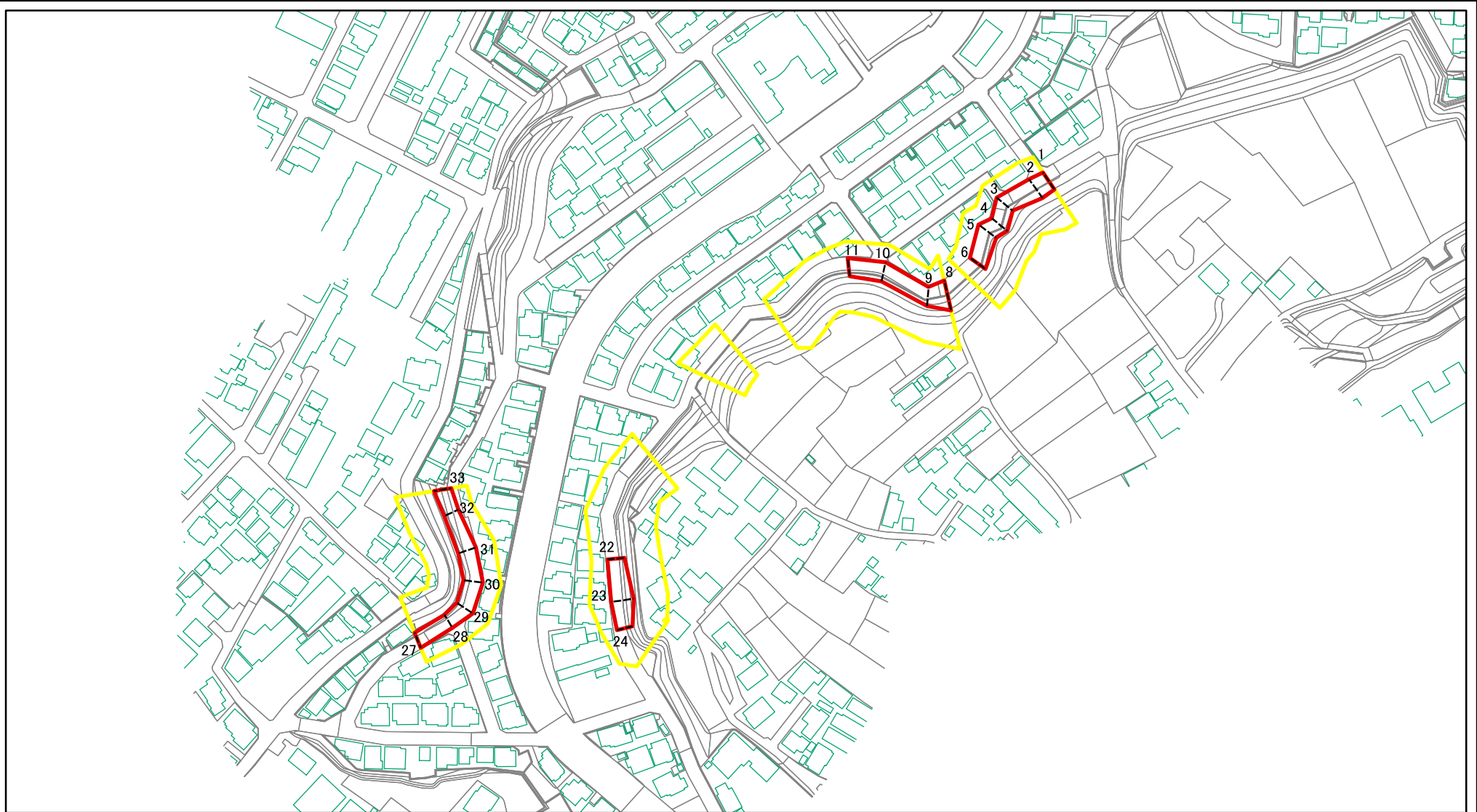


(1/25,000)

様式1(急)
土砂災害警戒区域・土砂災害特別警戒区域
位置図

自然現象の種類	急傾斜地の崩壊
箇所番号	I-041K2011
箇所名	花野井6
所在地	柏市花野井、大室

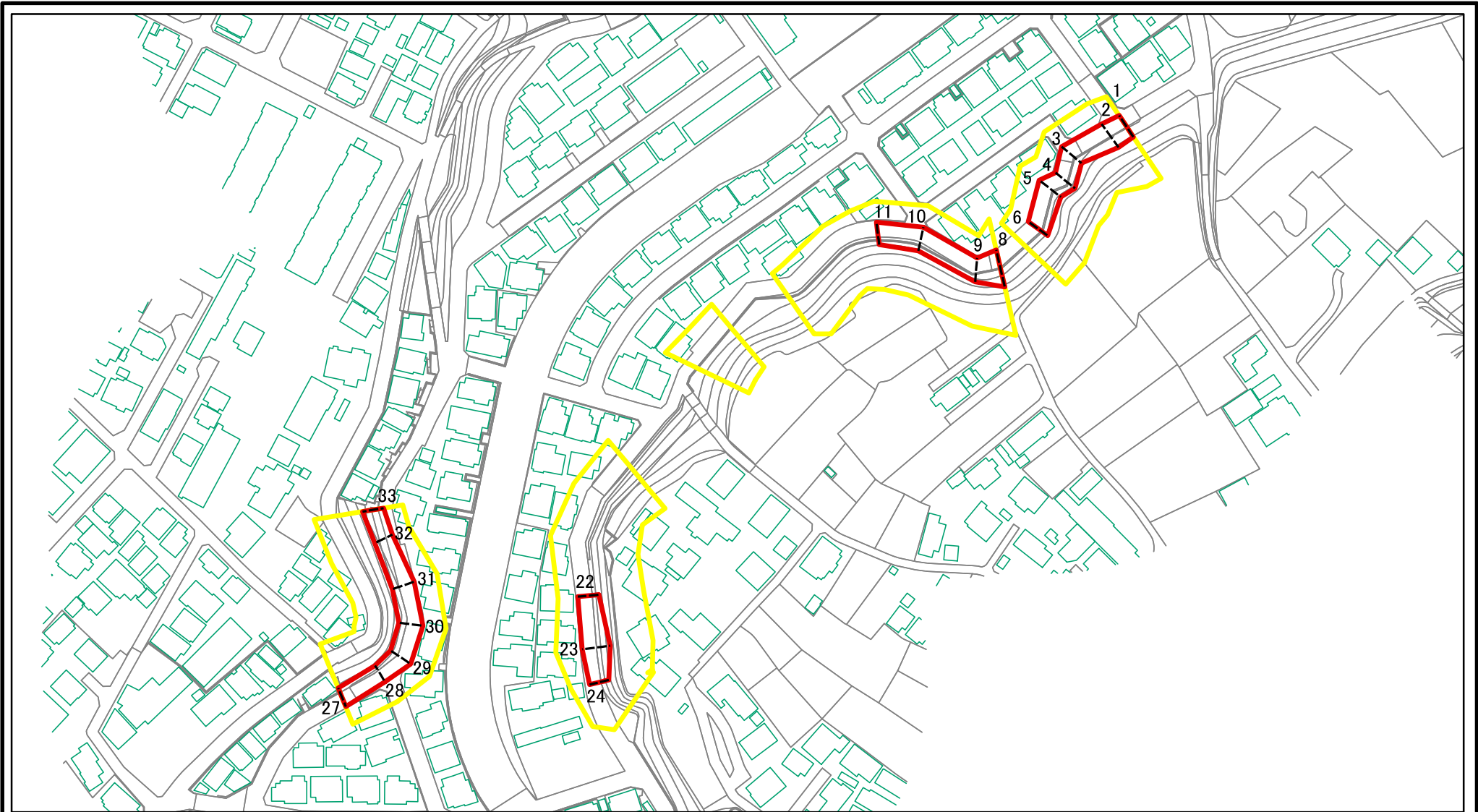
土砂災害警戒区域等の指定の告示に係る図書(様式2)



図中の数字は横断測線番号を示す

様式2(急) 土砂災害警戒区域・土砂災害特別警戒区域 区域図(その1)	土砂災害防止法施行令第二条の基準に該当する区域		N 縮尺 1:2,500	自然現象の種類	急傾斜地の崩壊	箇所番号	I-041K2011
	土砂災害防止法施行令第三条の基準に該当する区域			告示番号	千葉県告示第366号 千葉県告示第368号	箇所名	花野井6
	それ以外の区域			告示年月日	令和5年9月19日	所在地	柏市花野井、大室

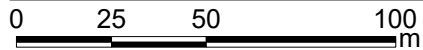
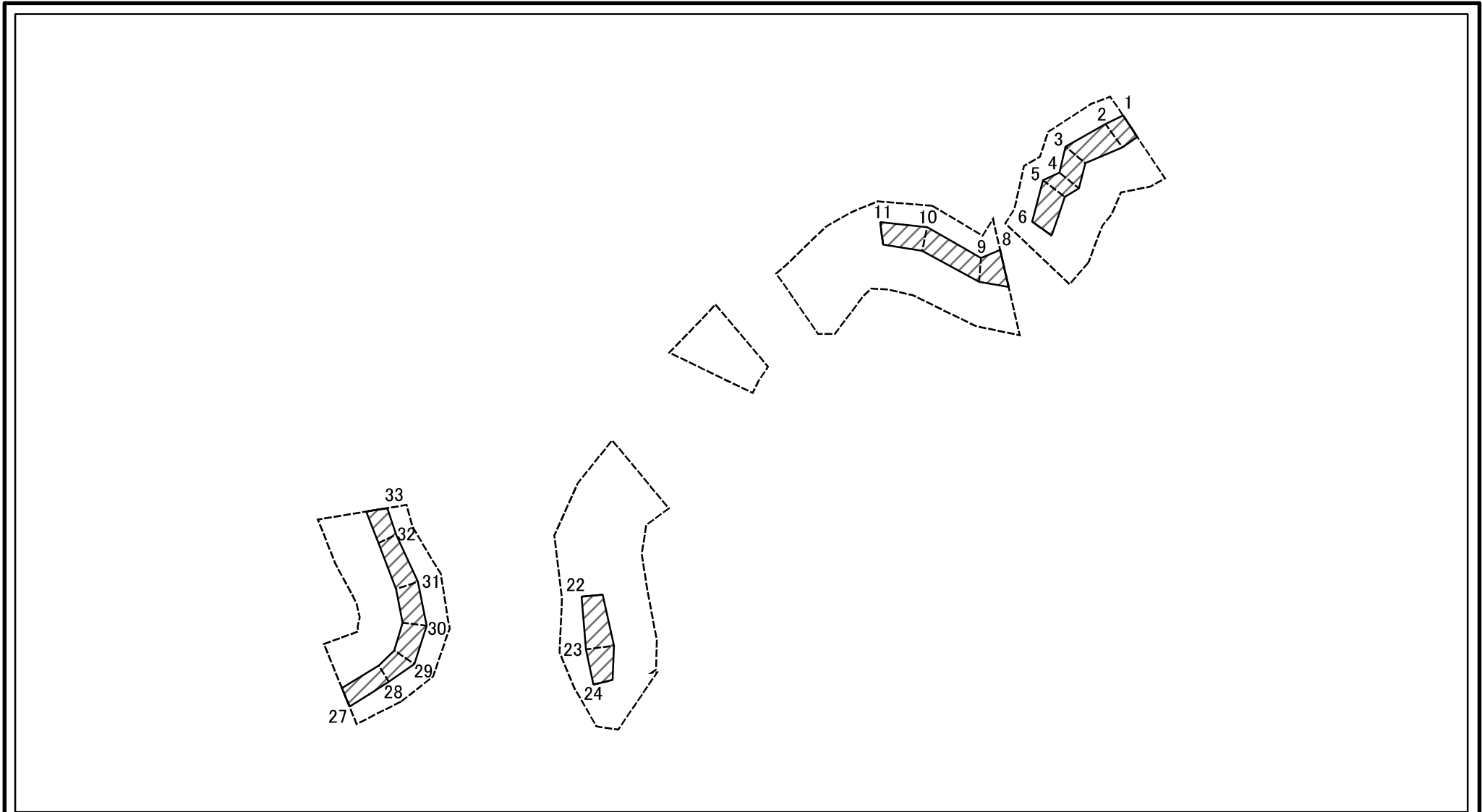
土砂災害警戒区域等の指定の告示に係る図書(様式2)参考図



図中の数字は横断測線番号を示す

様式2(急) 土砂災害警戒区域・土砂災害特別警戒区域 区域図(参考図)	土砂災害防止法施行令第二条の基準に該当する区域		N 縮尺 1:2,000	自然現象の種類	急傾斜地の崩壊	箇所番号	I-041K2011
	土砂災害防止法施行令第三条の基準に該当する区域			告示番号	千葉県告示第366号 千葉県告示第368号	箇所名	花野井6
	土砂等の(移動)高さが1m以下の場合、土砂等の移動による力が100kN/m ² を超える区域			告示年月日	令和5年9月19日	所在地	柏市花野井、大室
	土砂等の堆積の高さが3mを超える区域						
それ以外の区域							

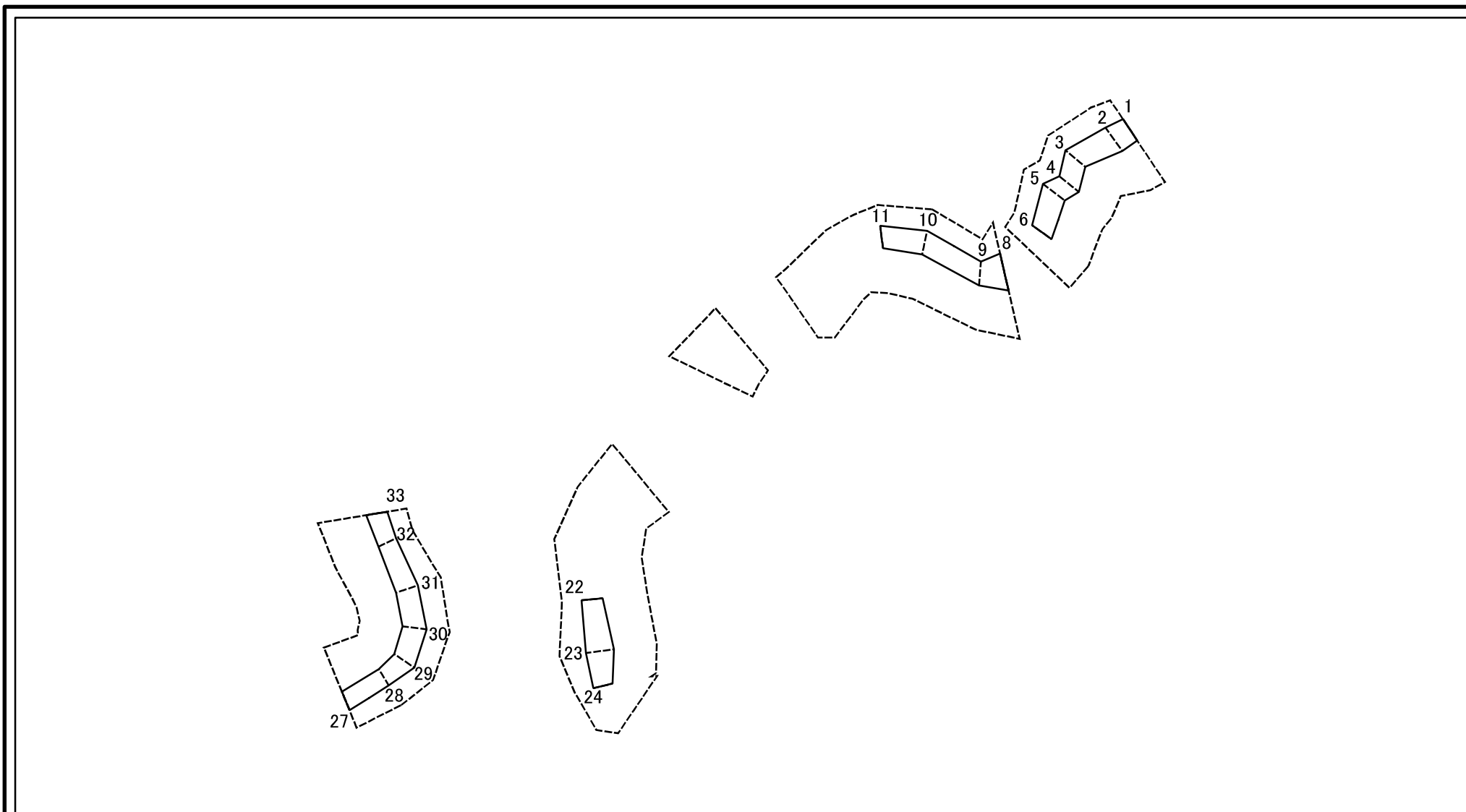
土砂災害警戒区域等の指定の告示に係る図書(様式2-1)



図中の数字は横断測線番号を示す

様式2-1(急) 土砂災害特別警戒区域の区域区分図 (急傾斜地の崩壊に伴う土石等の移動により 建築物の地上部に作用すると想定される力) <力区分:移動>	土砂災害防止法施行令第二条の基準に該当する区域		N 縮尺 1:2,000	自然現象の種類	急傾斜地の崩壊	箇所番号	I-041K2011
	土砂災害防止法 施行令第三条の 基準に該当する 区域	土石等の(移動)高さが1m以下の場合、 土石等の移動による力が100kN/m ² を超える区域		告示番号	千葉県告示第366号 千葉県告示第368号	箇所名	花野井6
		それ以外の区域		告示年月日	令和5年9月19日	所在地	柏市花野井、大室

土砂災害警戒区域等の指定の告示に係る図書(様式2-2)



図中の数字は横断測線番号を示す

様式2-2(急)
土砂災害特別警戒区域の区域区分図
(急傾斜地の崩壊に伴う土石等の堆積により
建築物の地上部に作用すると想定される力)
<力区分:堆積>

土砂災害防止法施行令第二条の基準に該当する区域



自然現象
の種類

急傾斜地の崩壊

箇所番号

I-041K2011

土砂災害防止法
施行令第三条の
基準に該当する
区域

土石等の堆積の高さが3mを超える区域



縮尺

告示番号

千葉県告示第366号
千葉県告示第368号

箇所名

花野井6

それ以外の区域



1:2,000

告示年月日

令和5年9月19日

所在地

柏市花野井、大室

土砂災害警戒区域等の指定の告示に係る図書(様式3)

横断測線の区間	土石等の移動により建築物の地上部に作用すると想定される力				土石等の堆積により建築物の地上部に作用すると想定される力				横断測線の区間	土石等の移動により建築物の地上部に作用すると想定される力				土石等の堆積により建築物の地上部に作用すると想定される力			
	土石等の(移動)高さが1m以下の場合、土石等の移動による力が100kN/m ² を超える区域		それ以外の区域		土石等の堆積の高さが3mを超える区域		それ以外の区域			土石等の(移動)高さが1m以下の場合、土石等の移動による力が100kN/m ² を超える区域		それ以外の区域		土石等の堆積の高さが3mを超える区域		それ以外の区域	
1 ~ 2	-	-	80.37	1.00	-	-	8.65	1.62	31 ~ 32	-	-	75.04	1.00	-	-	10.16	1.90
2 ~ 3	-	-	80.37	1.00	-	-	9.08	1.70	32 ~ 33	-	-	70.28	1.00	-	-	8.76	1.64
3 ~ 4	-	-	78.81	1.00	-	-	10.06	1.88	~								
4 ~ 5	-	-	79.74	1.00	-	-	10.06	1.88	~								
5 ~ 6	-	-	79.74	1.00	-	-	9.16	1.71	~								
6 ~ 7	-	-	-	-	-	-	-	-	~								
8 ~ 9	-	-	88.79	1.00	-	-	9.44	1.76	~								
9 ~ 10	-	-	77.20	1.00	-	-	9.44	1.76	~								
10 ~ 11	-	-	77.20	1.00	-	-	9.26	1.73	~								
11 ~ 12	-	-	-	-	-	-	-	-	~								
12 ~ 13	-	-	-	-	-	-	-	-	~								
13 ~ 14	-	-	-	-	-	-	-	-	~								
14 ~ 15	-	-	-	-	-	-	-	-	~								
16 ~ 17	-	-	-	-	-	-	-	-	~								
17 ~ 18	-	-	-	-	-	-	-	-	~								
19 ~ 20	-	-	-	-	-	-	-	-	~								
20 ~ 21	-	-	-	-	-	-	-	-	~								
21 ~ 22	-	-	-	-	-	-	-	-	~								
22 ~ 23	-	-	83.67	1.00	-	-	9.75	1.82	~								
23 ~ 24	-	-	83.67	1.00	-	-	9.75	1.82	~								
24 ~ 25	-	-	-	-	-	-	-	-	~								
25 ~ 26	-	-	-	-	-	-	-	-	~								
27 ~ 28	-	-	69.66	1.00	-	-	10.80	2.02	~								
28 ~ 29	-	-	77.09	1.00	-	-	10.80	2.02	~								
29 ~ 30	-	-	77.13	1.00	-	-	9.73	1.82	~								
30 ~ 31	-	-	77.13	1.00	-	-	10.16	1.90	~								

様式3(急) 建築物の構造の規制に必要な衝撃に関する事項	自然現象の種類	急傾斜地の崩壊	箇所番号	I-041K2011
	告示番号	千葉県告示第366号 千葉県告示第368号	箇所名	花野井6
	告示年月日	令和5年9月19日	所在地	柏市花野井、大室