

土砂災害警戒区域等の指定の告示に係る図書(様式1)



(1/200,000)



(1/25,000)

様式1(急) 土砂災害警戒区域・土砂災害特別警戒区域 位置図	自然現象の種類	急傾斜地の崩壊
	箇所番号	I-022K2027
	箇所名	丸山4
	所在地	船橋市丸山2丁目

「測量法に基づく国土地理院長承認(複製)R 5JHf 51」「本製品を複製する場合には、国土地理院の長の承認を得なければならない。」

鎌ヶ谷市

丸山2丁目

丸山2丁目

丸山2丁目

丸山2丁目

丸山の森緑地

丸山の森緑地

西道野辺

道野辺

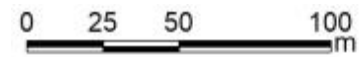
横下貯留池

鎌ヶ谷市

私立鎌ヶ谷女子
第二幼稚園

私立鎌ヶ谷女子
第二幼稚園

藤原8丁目公園



I-022K2027-2

I-022K2027-1は区域の指定要件なし

土砂災害防止法施行令第二条の基準に該当する区域



土砂災害防止法施行令第三条の基準に該当する区域



土砂等の堆積の高さが3mを超える区域



それ以外の区域



縮尺
1:2,500

自然現象の種類

急傾斜地の崩壊

箇所番号

I-022K2027

告示番号

千葉県告示第107号

箇所名

丸山4

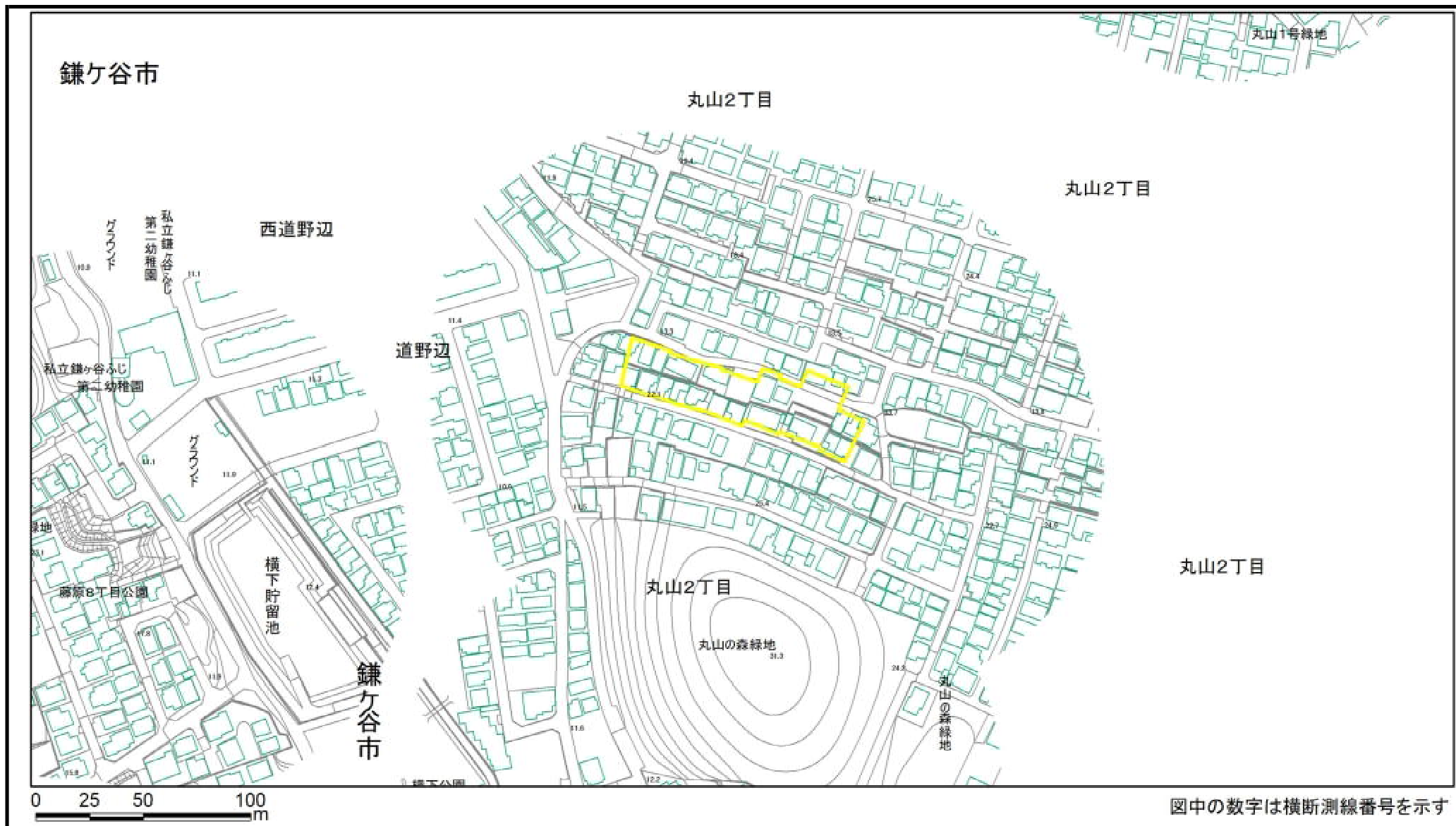
告示年月日

令和7年2月28日

所在地

船橋市丸山2丁目

土砂災害警戒区域等の指定の告示に係る図書(様式2)



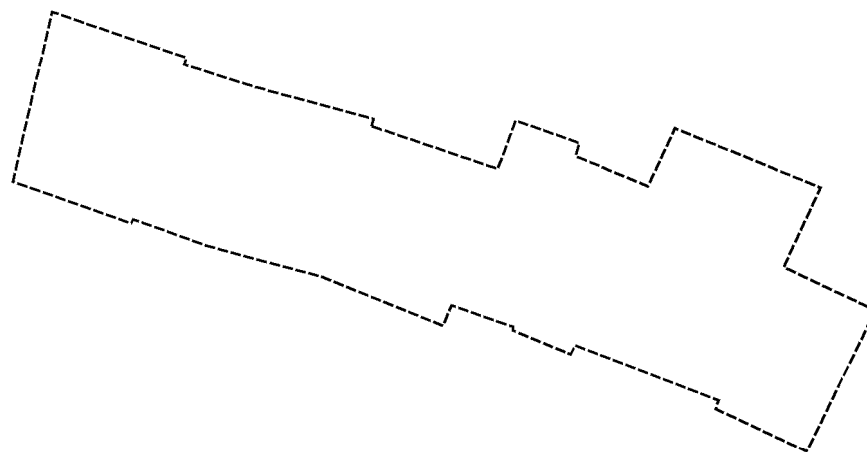
様式2(急) 土砂災害警戒区域・土砂災害特別警戒区域 区域図(その1)	土砂災害防止法施行令第二条の基準に該当する区域		N 縮尺 1:2,500	自然現象の種類	急傾斜地の崩壊	箇所番号	I-022K2027-2
	土砂災害防止法施行令第三条の基準に該当する区域			告示番号	千葉県告示第107号	箇所名	丸山4
	土砂等の(移動)高さが1m以下の場合、土砂等の移動による力が100kN/m ² を超える区域			告示年月日	令和7年2月28日	所在地	船橋市丸山2丁目
	土砂等の堆積の高さが3mを超える区域						
	それ以外の区域						

土砂災害警戒区域等の指定の告示に係る図書(様式2)参考図



様式2(急) 土砂災害警戒区域・土砂災害特別警戒区域 区域図(参考図)	土砂災害防止法施行令第二条の基準に該当する区域		縮尺 1:1,500	自然現象の種類	急傾斜地の崩壊	箇所番号	I-022K2027-2
	土砂災害防止法施行令第三条の基準に該当する区域			告示番号	千葉県告示第107号	箇所名	丸山4
	土砂等の(移動)高さが1m以下の場合、土砂等の移動による力が100kN/m ² を超える区域			告示年月日	令和7年2月28日	所在地	船橋市丸山2丁目
	土砂等の堆積の高さが3mを超える区域						
	それ以外の区域						

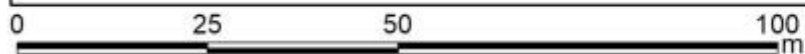
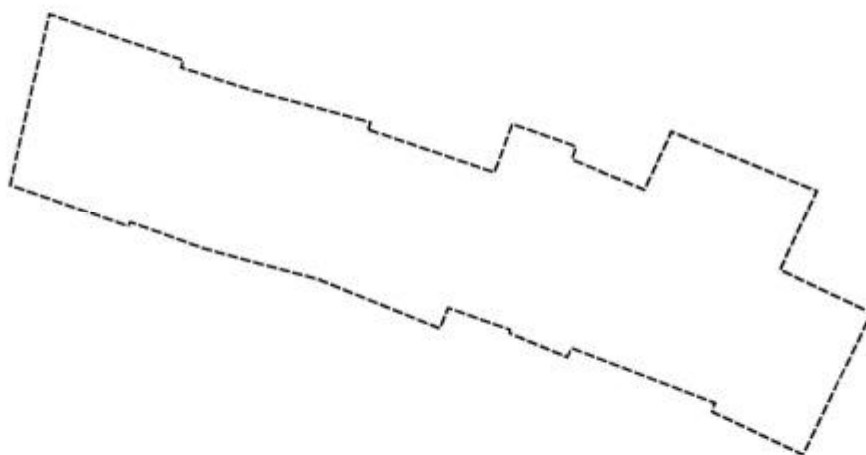
土砂災害警戒区域等の指定の告示に係る図書(様式2-1)



図中の数字は横断測線番号を示す

様式2-1(急) 土砂災害特別警戒区域の区域区分図 (急傾斜地の崩壊に伴う土石等の移動により 建築物の地上部に作用すると想定される力) <力区分:移動>	土砂災害防止法施行令第二条の基準に該当する区域			N 縮尺 1:1,500	自然現象の種類	急傾斜地の崩壊	箇所番号	I-022K2027-2
	土砂災害防止法施行令第三条の基準に該当する区域	土石等の(移動)高さが1m以下の場合、 土石等の移動による力が100kN/m ² を超える区域			告示番号	千葉県告示第107号	箇所名	丸山4
		それ以外の区域			告示年月日	令和7年2月28日	所在地	船橋市丸山2丁目

土砂災害警戒区域等の指定の告示に係る図書(様式2-2)



図中の数字は横断測線番号を示す

様式2-2(急) 土砂災害特別警戒区域の区域区分図 (急傾斜地の崩壊に伴う土石等の堆積により 建築物の地上部に作用すると想定される力) <力区分:堆積>	土砂災害防止法施行令第二条の基準に該当する区域			N 縮尺 1:1,500	自然現象の種類	急傾斜地の崩壊	箇所番号	I-022K2027-2
	土砂災害防止法施行令第三条の基準に該当する区域	土石等の堆積の高さが3mを超える区域			告示番号	千葉県告示第107号	箇所名	丸山4
		それ以外の区域			告示年月日	令和7年2月28日	所在地	船橋市丸山2丁目

