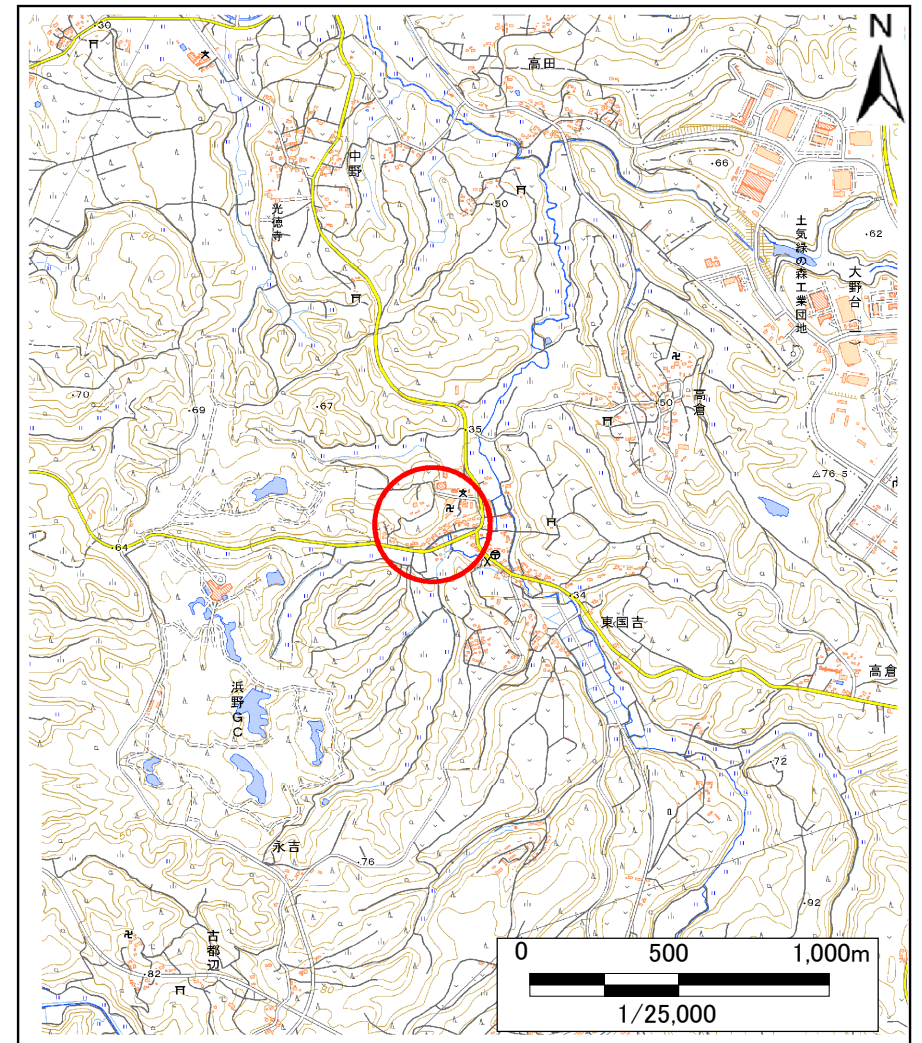


# 土砂災害警戒区域等の指定の告示に係る図書(様式1)



(1/200,000)



(1/25,000)

様式1(急)

土砂災害警戒区域・土砂災害特別警戒区域  
位置図

自然現象の種類

急傾斜地の崩壊

箇所番号

I-020002

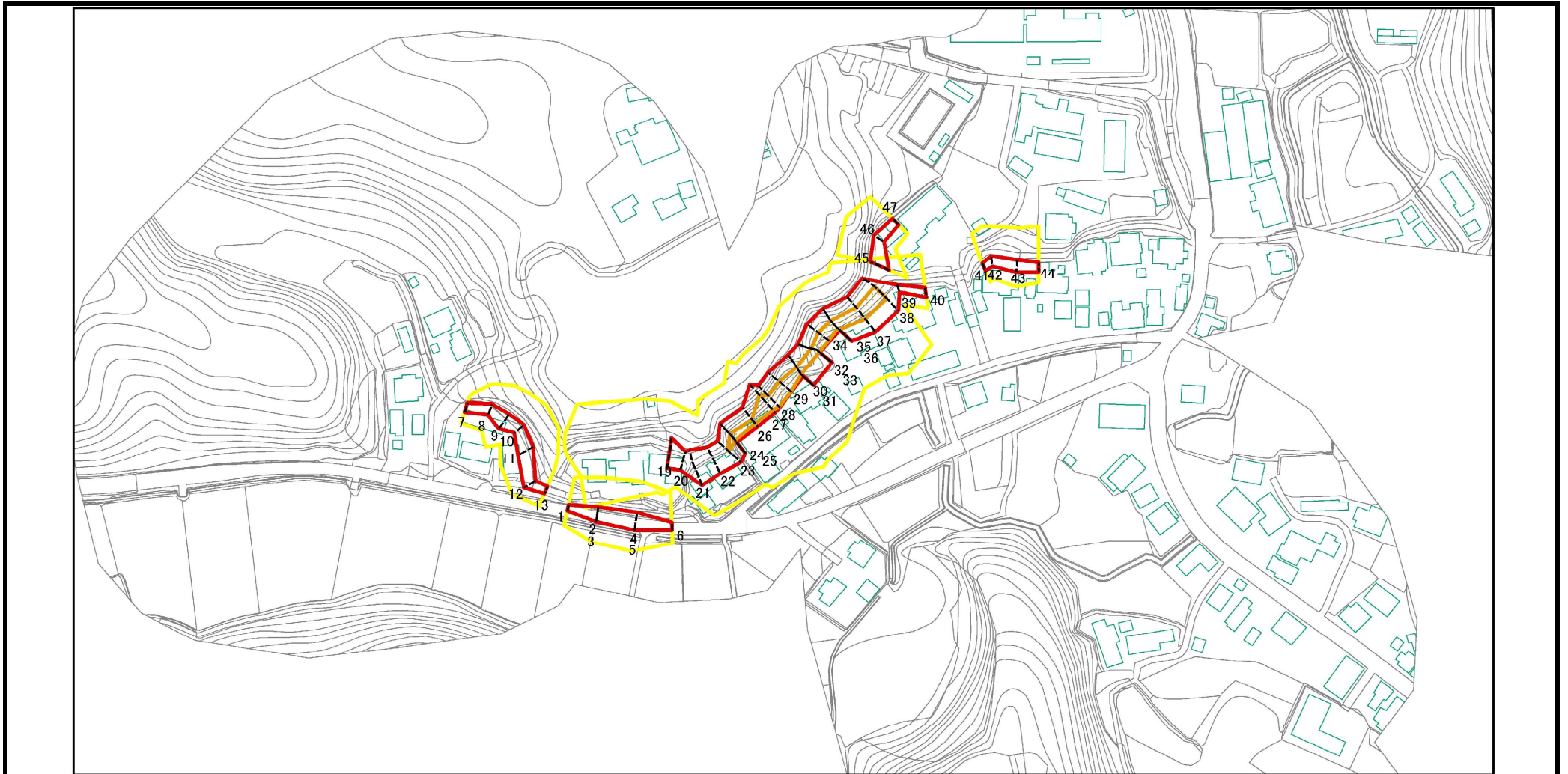
箇所名

東国吉10

所在地

市原市東国吉

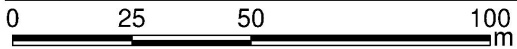
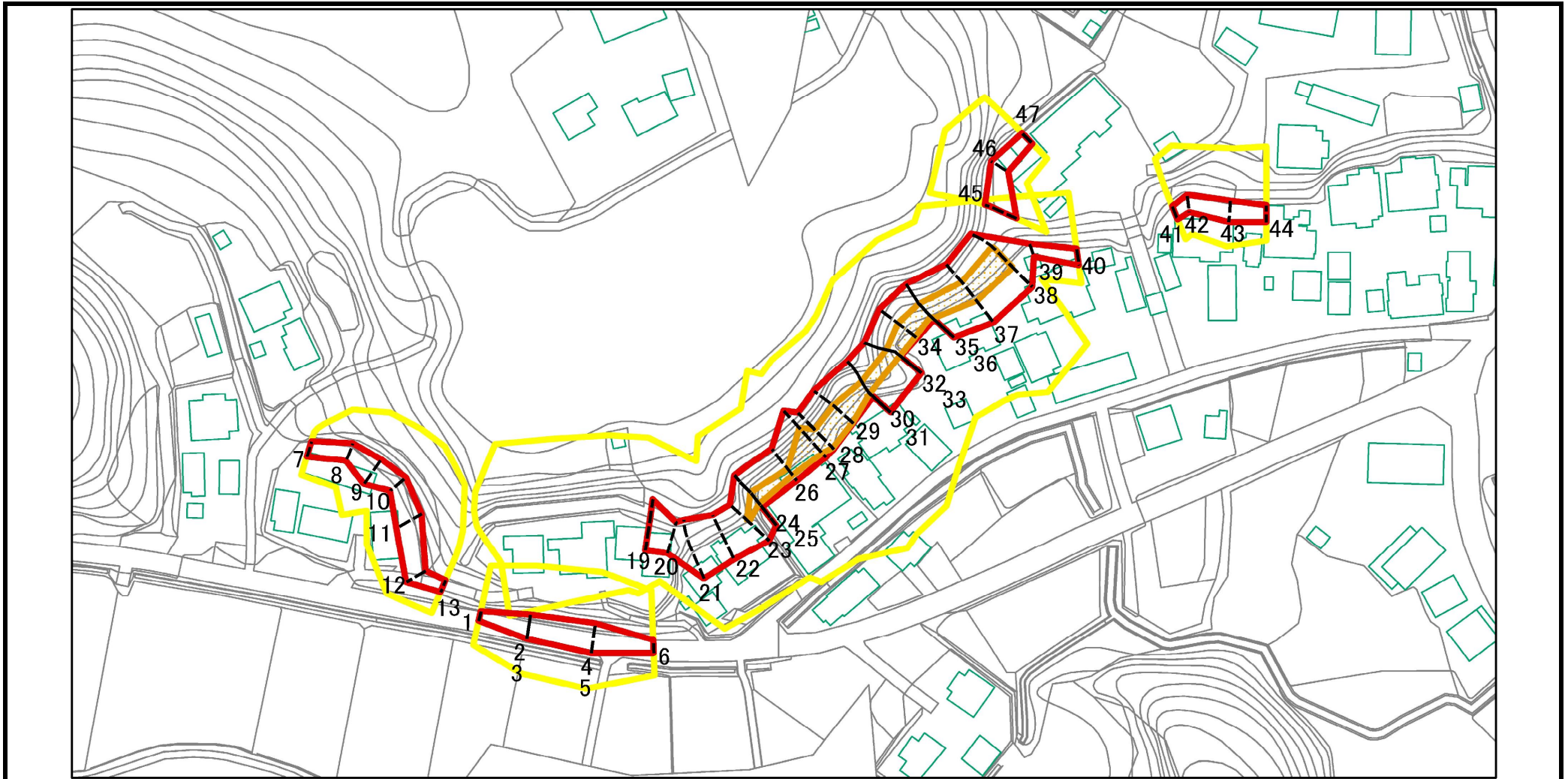
# 土砂災害警戒区域等の指定の告示に係る図書(様式2)



図中の数字は横断測線番号を示す

様式2(急) 土砂災害警戒区域・土砂災害特別警戒区域図(その1)	土砂災害防止法施行令第二条の基準に該当する区域			N 縮尺 1:2,500	自然現象の種類	急傾斜地の崩壊	箇所番号	I-020002
	土砂災害防止法施行令第三条の基準に該当する区域	土石等の(移動)高さが1m以下の場合、 土石等の移動による力が100kN/m <sup>2</sup> を超える区域			告示番号	千葉県告示第430号 千葉県告示第432号	箇所名	東国吉10
		土石等の堆積の高さが3mを超える区域			告示年月日	令和5年11月10日	所在地	市原市東国吉
	それ以外の区域							

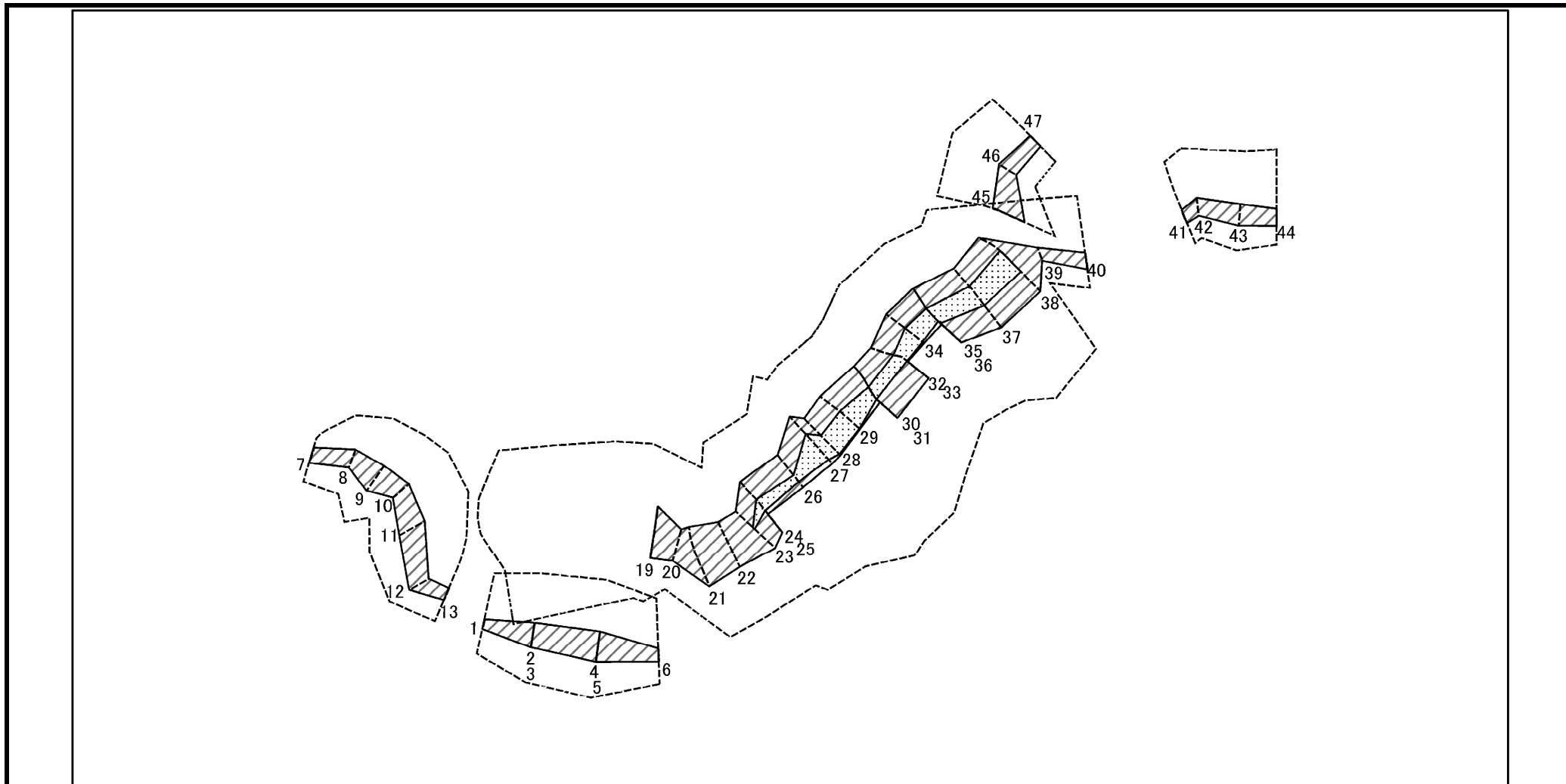
# 土砂災害警戒区域等の指定の告示に係る図書(様式2)参考図



図中の数字は横断測線番号を示す

様式2(急) 土砂災害警戒区域・土砂災害特別警戒区域 区域図(参考図)	土砂災害防止法施行令第二条の基準に該当する区域		N 縮尺 1:1,500	自然現象の種類	急傾斜地の崩壊	箇所番号	I-020002
	土砂災害防止法施行令第三条の基準に該当する区域			告示番号	千葉県告示第430号 千葉県告示第432号	箇所名	東国吉10
	それ以外の区域			告示年月日	令和5年11月10日	所在地	市原市東国吉

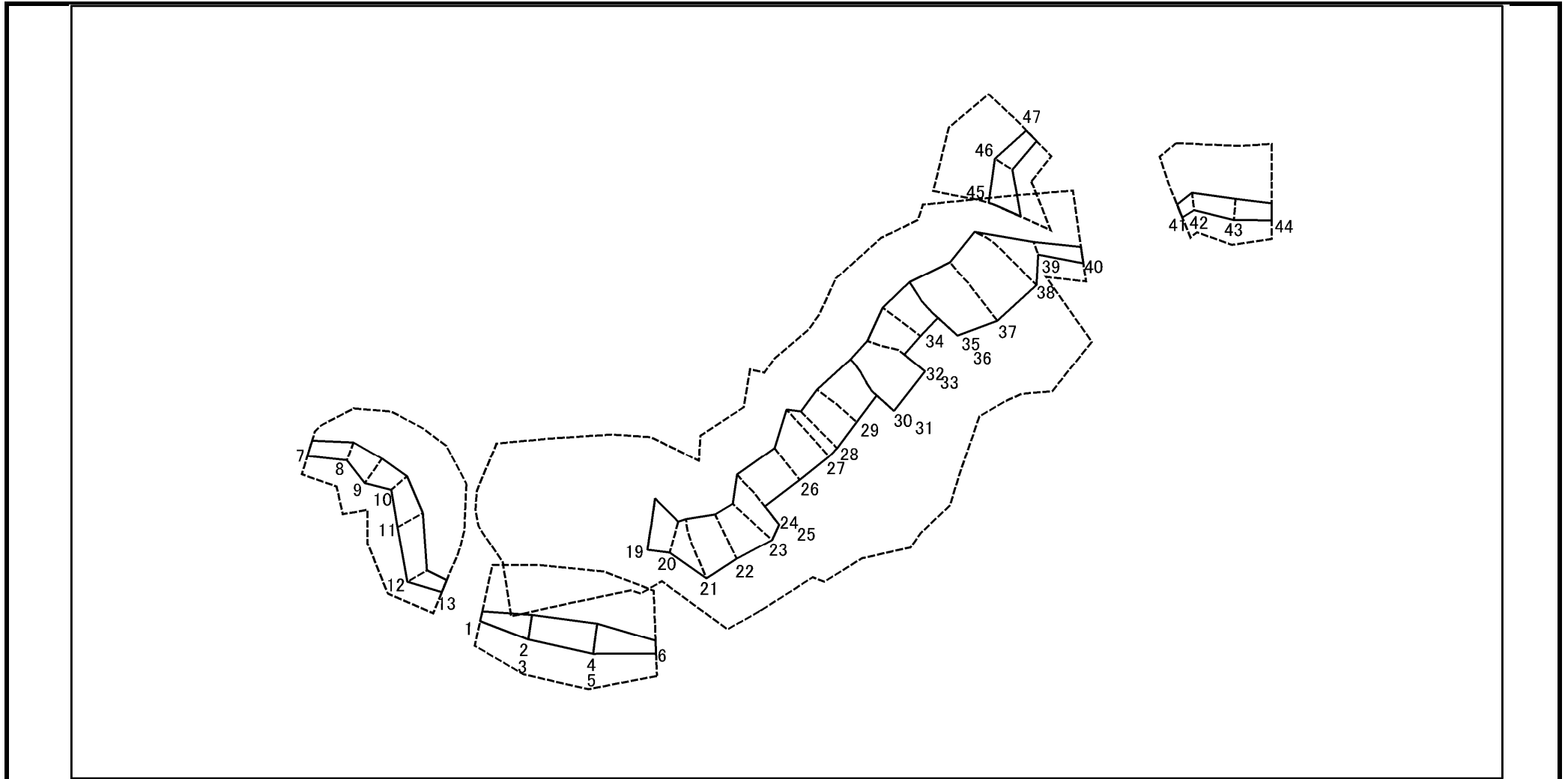
# 土砂災害警戒区域等の指定の告示に係る図書(様式2-1)



図中の数字は横断測線番号を示す

様式2-1(急) 土砂災害特別警戒区域の区域区分図 (急傾斜地の崩壊に伴う土石などの移動により 建築物の地上部に作用すると想定される力) <力区分・移動>	土砂災害防止法施行令第二条の基準に該当する区域		N 縮尺 1:1,500	自然現象の種類	急傾斜地の崩壊	箇所番号	I-020002
	土砂災害防止法施行令第三条の基準に該当する区域	土石等の(移動)高さが1m以下の場合、 土石等の移動による力が100kN/m <sup>2</sup> を超える区域		告示番号	千葉県告示第430号 千葉県告示第432号	箇所名	東国吉10
	それ以外の区域			告示年月日	令和5年11月10日	所在地	市原市東国吉

# 土砂災害警戒区域等の指定の告示に係る図書(様式2-2)



図中の数字は横断測線番号を示す

様式2-2(急) 土砂災害特別警戒区域の区域区分図 (急傾斜地の崩壊に伴う土石などの堆積により 建築物の地上部に作用すると想定される力) <力区分・堆積>	土砂災害防止法施行令第二条の基準に該当する区域			N 縮尺 1:1,500	自然現象の種類	急傾斜地の崩壊	箇所番号	I-020002
	土砂災害防止法施行令第三条の基準に該当する区域	土石等の堆積の高さが3mを超える区域			告示番号	千葉県告示第430号 千葉県告示第432号	箇所名	東国吉10
		それ以外の区域			告示年月日	令和5年11月10日	所在地	市原市東国吉

# 土砂災害警戒区域等の指定の告示に係る図書(様式3)

横断測線の区間	土石等の移動により建築物の地上部に作用すると想定される力				土石等の堆積により建築物の地上部に作用すると想定される力				横断測線の区間	土石等の移動により建築物の地上部に作用すると想定される力				土石等の堆積により建築物の地上部に作用すると想定される力			
	土石等の(移動)高さが1m以下の場合、土石等の移動による力が100kN/m <sup>2</sup> を超える区域		それ以外の区域		土石等の堆積の高さが3mを超える区域		それ以外の区域			土石等の(移動)高さが1m以下の場合、土石等の移動による力が100kN/m <sup>2</sup> を超える区域		それ以外の区域		土石等の堆積の高さが3mを超える区域		それ以外の区域	
	力の大きさのうち最大のもの(kN/m <sup>2</sup> )	土石等の高さ(m)	力の大きさのうち最大のもの(kN/m <sup>2</sup> )	土石等の高さ(m)	力の大きさのうち最大のもの(kN/m <sup>2</sup> )	土石等の高さ(m)	力の大きさのうち最大のもの(kN/m <sup>2</sup> )	土石等の高さ(m)		力の大きさのうち最大のもの(kN/m <sup>2</sup> )	土石等の高さ(m)	力の大きさのうち最大のもの(kN/m <sup>2</sup> )	土石等の高さ(m)	力の大きさのうち最大のもの(kN/m <sup>2</sup> )	土石等の高さ(m)	力の大きさのうち最大のもの(kN/m <sup>2</sup> )	土石等の高さ(m)
1 ~ 2	-	-	63.57	1.00	-	-	12.43	2.32	36 ~ 37	122.73	1.00	100.00	1.00	-	-	14.23	2.66
3 ~ 4	-	-	74.50	1.00	-	-	11.34	2.12	37 ~ 38	123.94	1.00	100.00	1.00	-	-	14.11	2.64
5 ~ 6	-	-	74.50	1.00	-	-	11.22	2.10	38 ~ 39	-	-	100.00	1.00	-	-	12.69	2.37
7 ~ 8	-	-	56.34	1.00	-	-	11.29	2.11	39 ~ 40	-	-	58.43	1.00	-	-	11.52	2.15
8 ~ 9	-	-	71.66	1.00	-	-	11.29	2.11	41 ~ 42	-	-	56.48	1.00	-	-	10.90	2.04
9 ~ 10	-	-	71.66	1.00	-	-	11.41	2.13	42 ~ 43	-	-	62.74	1.00	-	-	10.49	1.96
10 ~ 11	-	-	71.51	1.00	-	-	11.41	2.13	43 ~ 44	-	-	62.74	1.00	-	-	10.33	1.93
11 ~ 12	-	-	71.51	1.00	-	-	10.69	2.00	45 ~ 46	-	-	80.92	1.00	-	-	9.89	1.85
12 ~ 13	-	-	66.12	1.00	-	-	11.34	2.12	46 ~ 47	-	-	62.32	1.00	-	-	10.70	2.00
14 ~ 15	-	-	-	-	-	-	-	-									
15 ~ 16	-	-	-	-	-	-	-	-									
16 ~ 17	-	-	-	-	-	-	-	-									
17 ~ 18	-	-	-	-	-	-	-	-									
19 ~ 20	-	-	94.25	1.00	-	-	8.68	1.62									
20 ~ 21	-	-	100.00	1.00	-	-	11.29	2.11									
21 ~ 22	-	-	100.00	1.00	-	-	13.47	2.52									
22 ~ 23	-	-	100.00	1.00	-	-	13.47	2.52									
23 ~ 24	114.20	1.00	100.00	1.00	-	-	13.10	2.45									
25 ~ 26	114.20	1.00	100.00	1.00	-	-	14.87	2.78									
26 ~ 27	130.27	1.00	100.00	1.00	-	-	14.87	2.78									
27 ~ 28	130.27	1.00	100.00	1.00	-	-	14.15	2.64									
28 ~ 29	124.19	1.00	100.00	1.00	-	-	14.42	2.69									
29 ~ 30	123.87	1.00	100.00	1.00	-	-	14.86	2.78									
31 ~ 32	114.97	1.00	100.00	1.00	-	-	14.86	2.78									
33 ~ 34	121.77	1.00	100.00	1.00	-	-	13.53	2.53									
34 ~ 35	121.77	1.00	100.00	1.00	-	-	14.23	2.66									

様式3(急) 建築物の構造の規制に必要な衝撃に関する事項	自然現象の種類	急傾斜地の崩壊	箇所番号	I-020002
	告示番号	千葉県告示第430号 千葉県告示第432号	箇所名	東国吉10
	告示年月日	令和5年11月10日	所在地	市原市東国吉