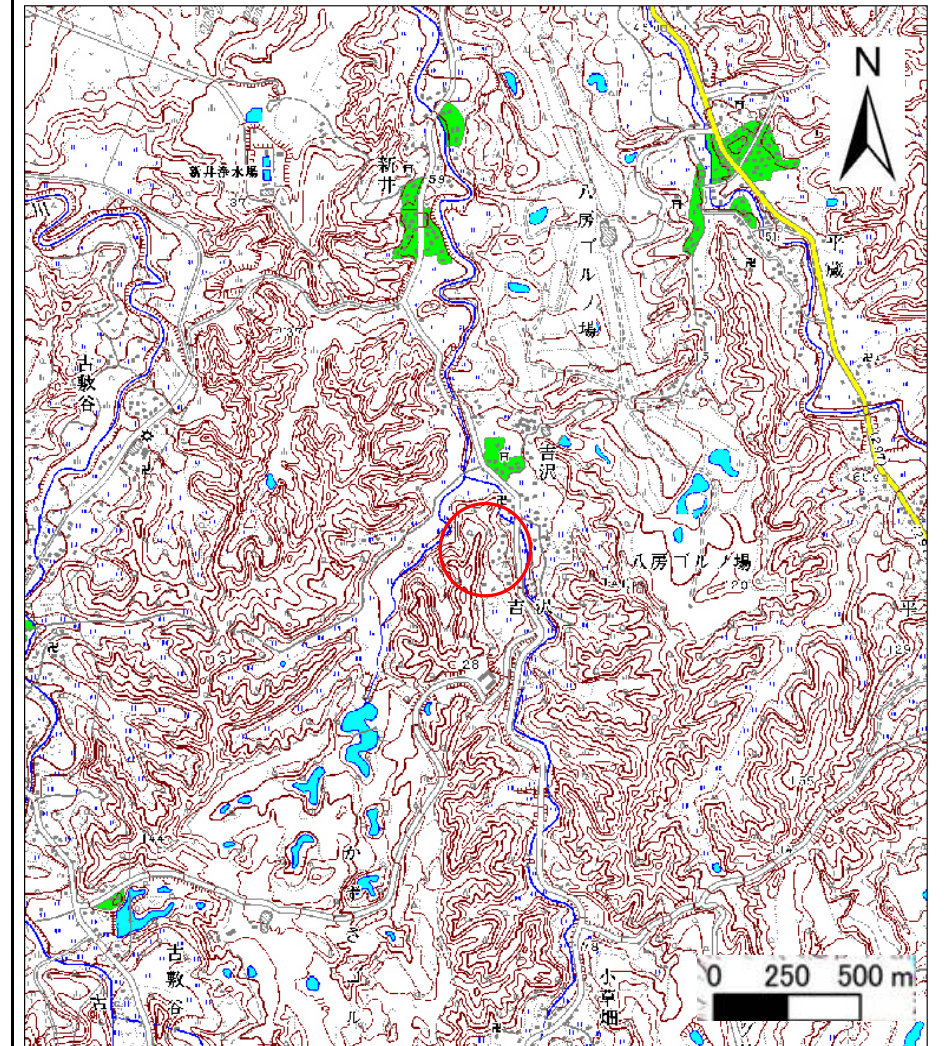


土砂災害警戒区域等の指定の告示に係る図書(その1)



(1/200,000)



(1/25,000)

様式-1(急)
土砂災害警戒区域・土砂災害特別警戒区域
位置図

自然現象の種類

箇所番号

箇所名

所在地

急傾斜地の崩壊

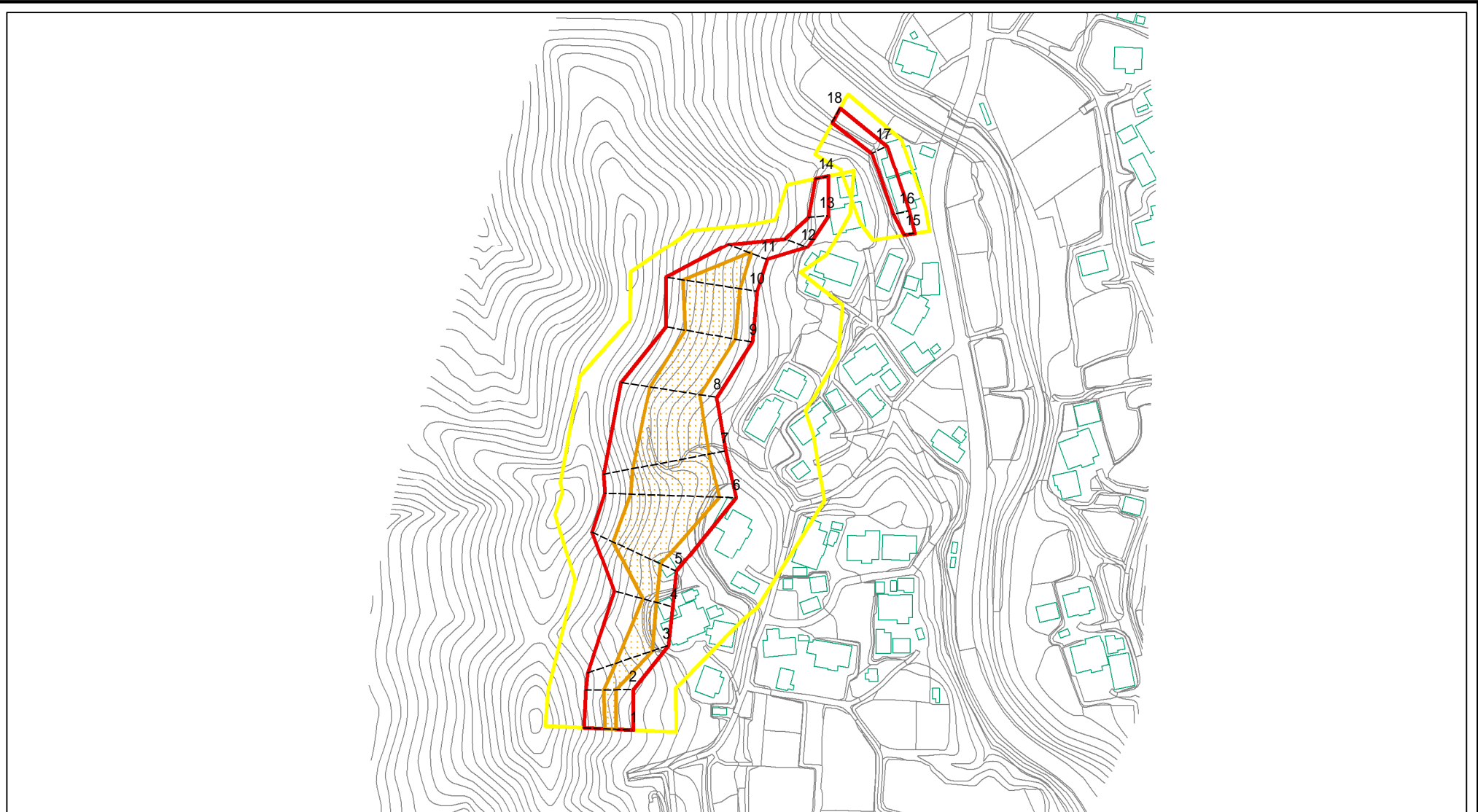
I-0193

吉沢

千葉県市原市吉沢

この地図は、国土地理院長の承認を得て、同院発行の数値地図20000(地図画像)及び数値地図25000(地図画像)を複製したものである。(承認番号 平19総複、第374号)

土砂災害警戒区域等の指定の告示に係る図書(その2)



図中の数字は横断測線番号を示す

様式-2(急)

土砂災害警戒区域・土砂災害特別警戒区域
区域図(その1)

土砂災害防止法施行令第二条の基準に該当する区域

土砂災害防止法
施行令第三条の
基準に該当する
区域

土砂等の(移動)高さが1m以下の場合、
土砂等の移動による力が100kN/mを超える区域

土砂等の堆積の高さが3mを超える区域

それ以外の区域



土

縮尺

1:2,500

自然現象
の種類

急傾斜地の崩壊

告示番号

警戒区域 千葉県告示第211号
特別警戒区域 千葉県告示第213号

告示年月日

平成22年3月23日

箇所番号

-0193

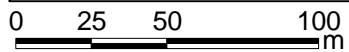
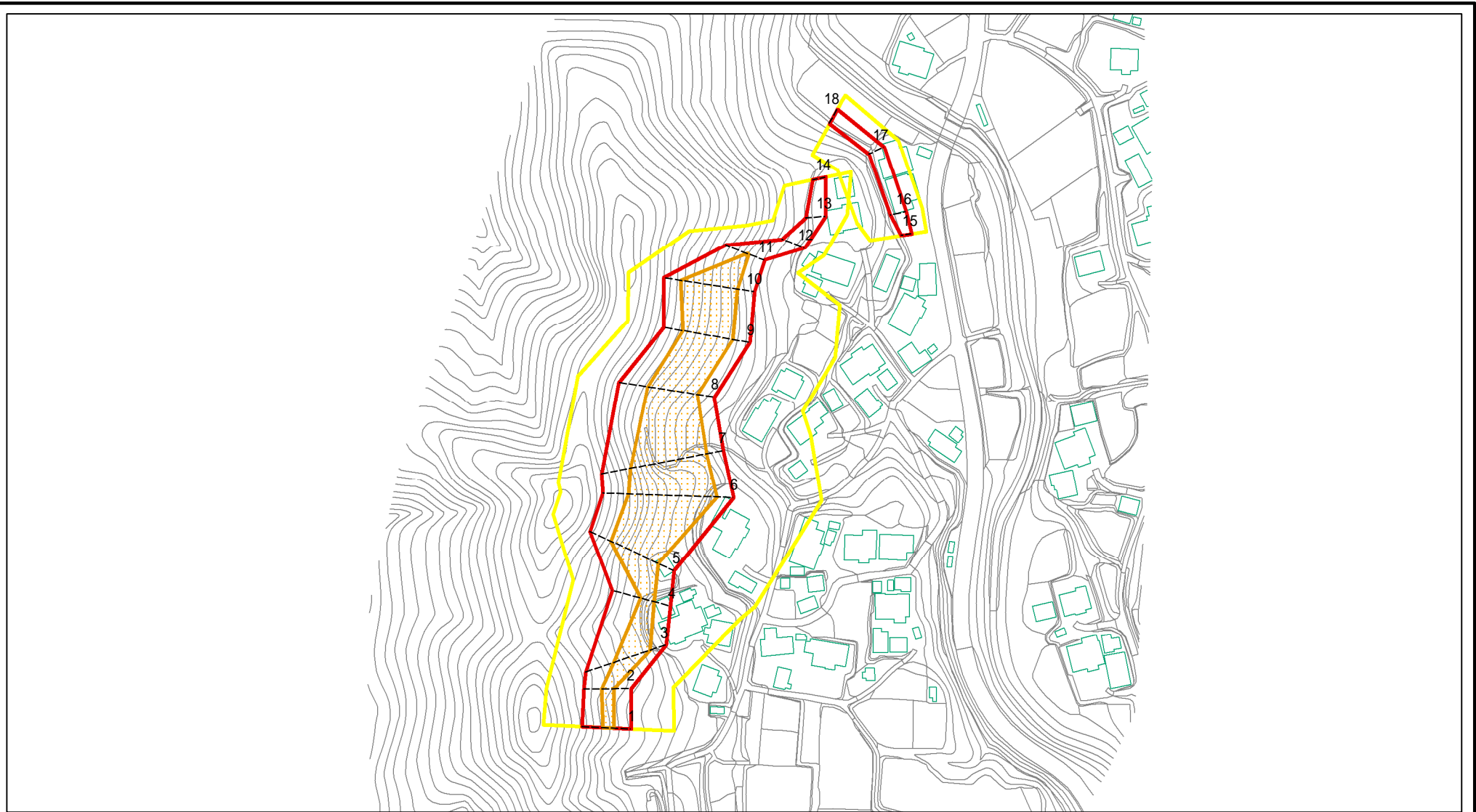
箇所名

吉沢

所在地

市原市吉沢

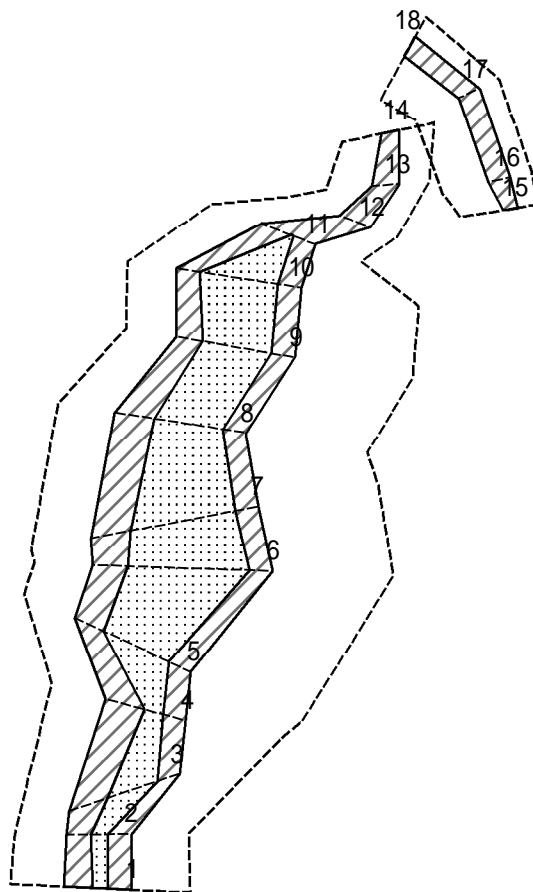
土砂災害警戒区域等の指定の告示に係る図書(その2-1)



図中の数字は横断測線番号を示す

様式-2-1(急) 土砂災害警戒区域・土砂災害特別警戒区域 区域図(その2)	土砂災害防止法施行令第二条の基準に該当する区域		土 縮尺 1:2,500	自然現象の種類	急傾斜地の崩壊	箇所番号	-0193
	土砂災害防止法施行令第三条の基準に該当する区域			告示番号	警戒区域 千葉県告示第211号 特別警戒区域 千葉県告示第213号	箇所名	吉沢
	それ以外の区域			告示年月日	平成22年3月23日	所在地	市原市吉沢

土砂災害警戒区域等の指定の告示に係る図書(その2-2)



0 25 50 100
m

図中の数字は横断測線番号を示す

様式-2-2(急)

土砂災害特別警戒区域の区域区分図
(急傾斜地の崩壊に伴う土石等の移動により
建築物の地上部に作用すると想定される力)

土砂災害防止法施行令第二条の基準に該当する区域



土砂災害防止法
施行令第三条の
基準に該当する
区域



それ以外の区域



+

縮尺

1:2,500

自然現象
の種類

急傾斜地の崩壊

告示番号

警戒区域 千葉県告示第211号
特別警戒区域 千葉県告示第213号

告示年月日

平成22年3月23日

箇所番号

-0193

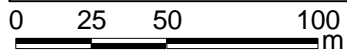
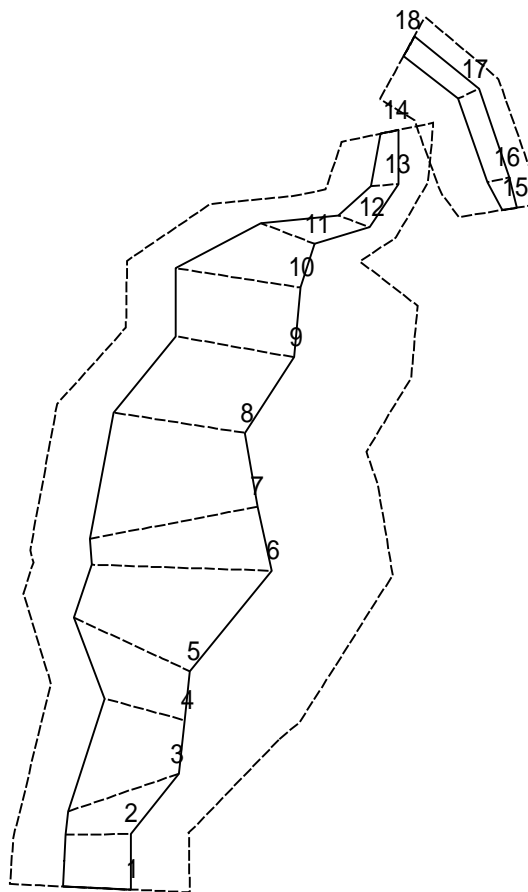
箇所名

吉沢

所在地

市原市吉沢

土砂災害警戒区域等の指定の告示に係る図書(その2-3)



図中の数字は横断測線番号を示す

様式-2-3(急)
土砂災害特別警戒区域の区域区分図
(急傾斜地の崩壊に伴う土石等の堆積により
建築物の地上部に作用すると想定される力)

土砂災害防止法施行令第二条の基準に該当する区域	
土砂災害防止法施行令第三条の基準に該当する区域	
それ以外の区域	

土
縮尺
1:2,500

自然現象の種類	急傾斜地の崩壊	箇所番号	-0193
告示番号	警戒区域 千葉県告示第211号 特別警戒区域 千葉県告示第213号	箇所名	吉沢
告示年月日	平成22年3月23日	所在地	市原市吉沢

土砂災害警戒区域等の指定の公示に係る図書(その3)

横断測線の区間	土石等の移動により建築物の地上部に作用すると想定される力				土石等の堆積により建築物の地上部に作用すると想定される力				横断測線の区間	土石等の移動により建築物の地上部に作用すると想定される力				土石等の堆積により建築物の地上部に作用すると想定される力			
	土石等の(移動)高さが1m以下の場合、土石等の移動による力が100kN/m ² を超える区域		それ以外の区域		土石等の堆積の高さが3mを超える区域		それ以外の区域			土石等の(移動)高さが1m以下の場合、土石等の移動による力が100kN/m ² を超える区域		それ以外の区域		土石等の堆積の高さが3mを超える区域		それ以外の区域	
1 ~ 2	114.94	1.00	100.00	1.00	-	-	11.93	2.11									
2 ~ 3	120.82	1.00	100.00	1.00	-	-	13.54	2.40									
3 ~ 4	120.82	1.00	100.00	1.00	-	-	13.54	2.40									
4 ~ 5	132.48	1.00	100.00	1.00	-	-	15.58	2.76									
5 ~ 6	134.46	1.00	100.00	1.00	-	-	16.03	2.84									
6 ~ 7	134.46	1.00	100.00	1.00	-	-	16.03	2.84									
7 ~ 8	128.52	1.00	100.00	1.00	-	-	15.76	2.79									
8 ~ 9	138.35	1.00	100.00	1.00	-	-	15.06	2.67									
9 ~ 10	146.28	1.00	100.00	1.00	-	-	16.62	2.94									
10 ~ 11	146.28	1.00	100.00	1.00	-	-	16.62	2.94									
11 ~ 12	-	-	100.00	1.00	-	-	11.37	2.01									
12 ~ 13	-	-	82.92	1.00	-	-	10.90	1.93									
13 ~ 14	-	-	77.88	1.00	-	-	13.24	2.34									
15 ~ 16	-	-	70.80	1.00	-	-	11.39	2.02									
16 ~ 17	-	-	71.99	1.00	-	-	10.28	1.82									
17 ~ 18	-	-	71.99	1.00	-	-	9.97	1.77									

様式-3(急)	自然現象の種類	急傾斜地の崩壊	箇所番号	I-0193
建築物の構造の規制に必要な衝撃に関する事項	告示番号	警戒区域:千葉県告示第211号 特別警戒区域:千葉県告示第213号	箇所名	吉沢
	告示年月日	平成22年3月23日	所在地	市原市吉沢