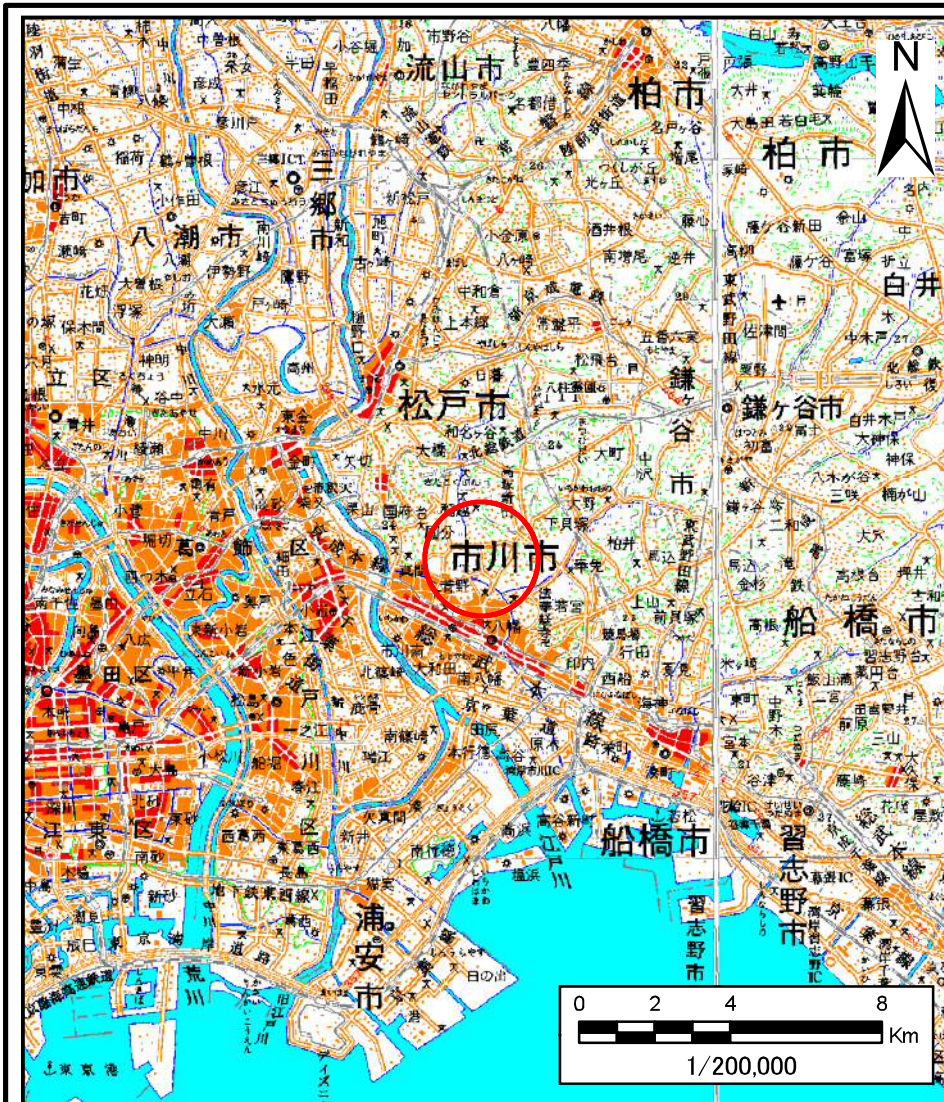
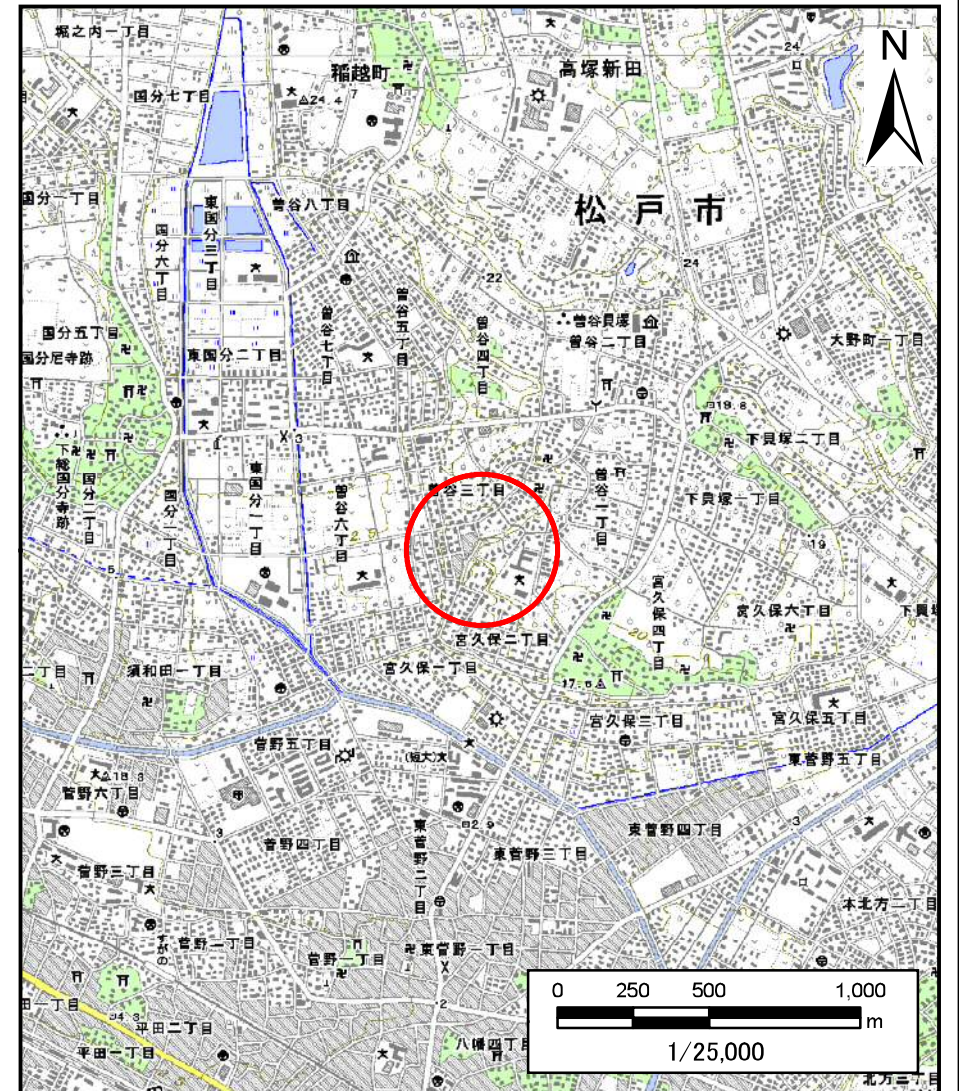


# 土砂災害警戒区域等の指定の告示に係る図書（様式1）



(1/200,000)

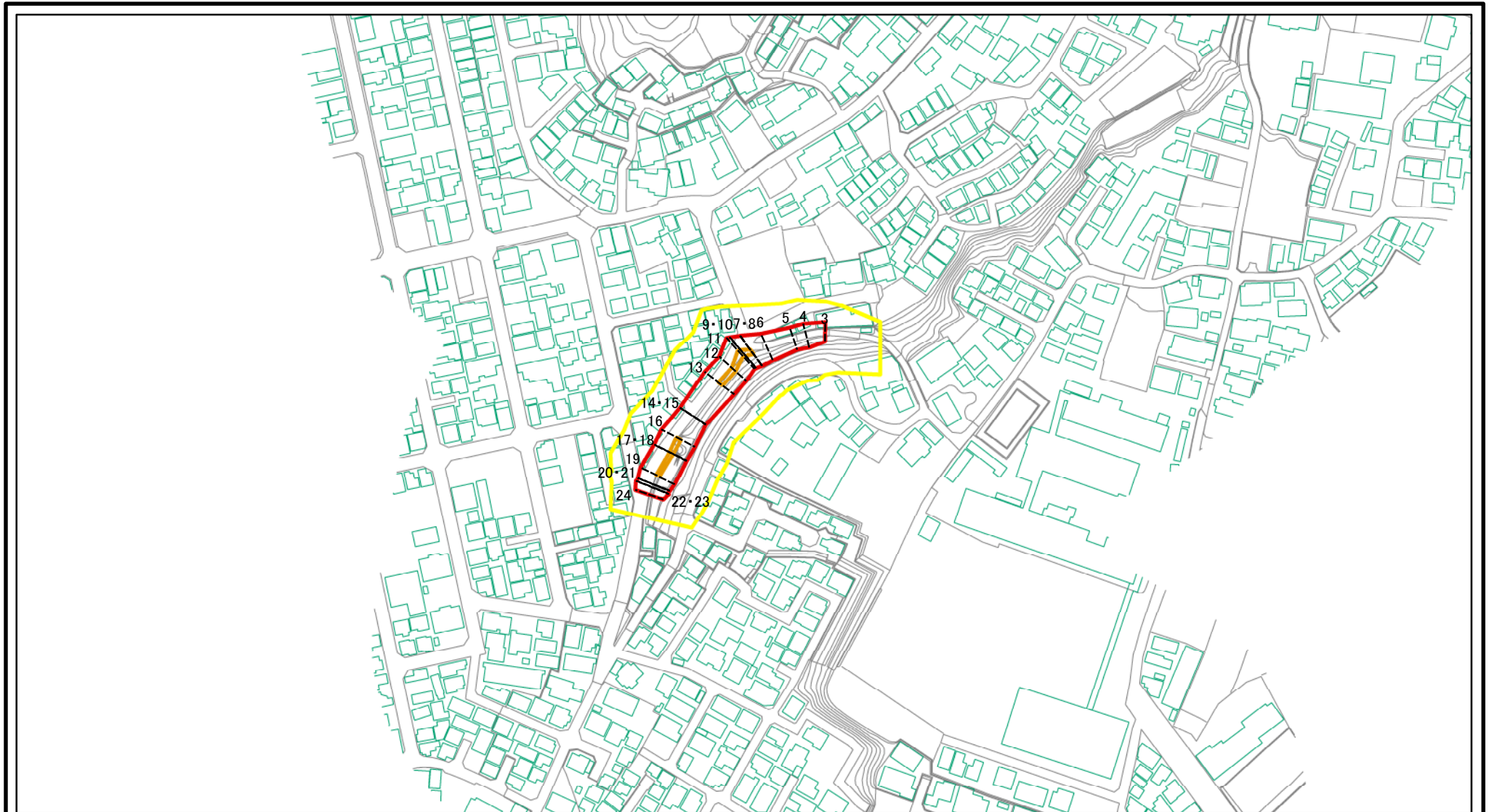


(1/25,000)

様式-1(急) 土砂災害警戒区域・土砂災害特別警戒区域 位置図	自然現象の種類	急傾斜地の崩壊
	箇所番号	I-0137
	箇所名	曾谷2
	所在地	市川市曾谷3丁目、宮久保2丁目

「測量法に基づく国土地理院長承認（複製）R 2JHf 218 本製品を複製する場合には、国土地理院の長の承認を得なければならない。」

# 土砂災害警戒区域等の指定の公示に係る図書(様式2)



0 25 50 100  
m

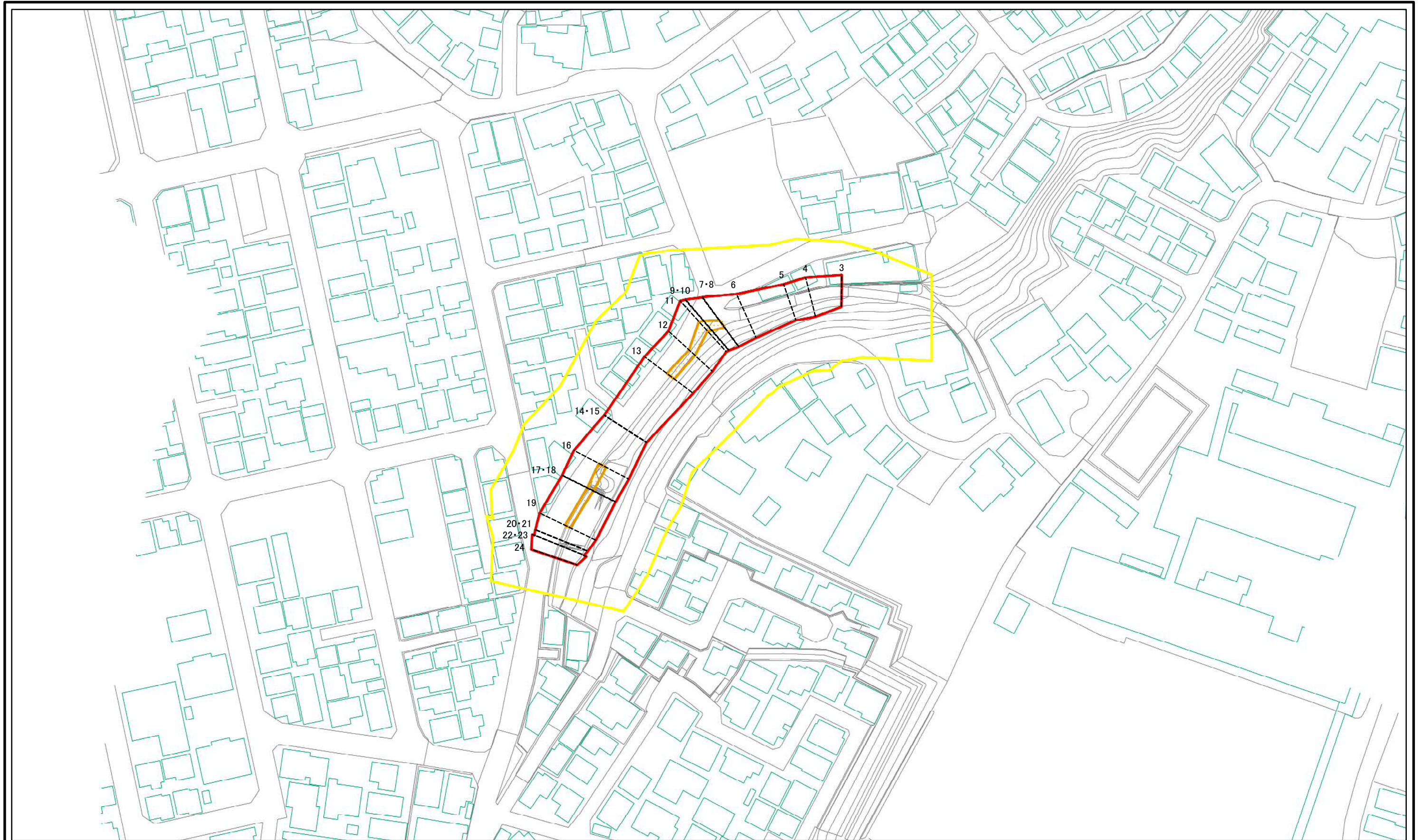
様式-2(急)  
土砂災害警戒区域・土砂災害特別警戒区域  
区域図(その1)

土砂災害防止法施行令第二条の基準に該当する区域	
土砂災害防止法施行令第三条の基準に該当する区域	
それ以外の区域	

	縮尺
	1:2,500

自然現象の種類	急傾斜地の崩壊	箇所番号	I-0137
告示番号	千葉県告示第83号 千葉県告示第84号	箇所名	曾谷2
告示年月日	令和3年2月16日	所在地	市川市曾谷3丁目、宮久保2丁目

# 土砂災害警戒区域等の指定の公示に係る図書(様式2-1)



0 25 50 100  
m

図中の数字は横断測線番号を示す

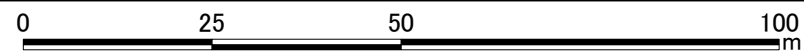
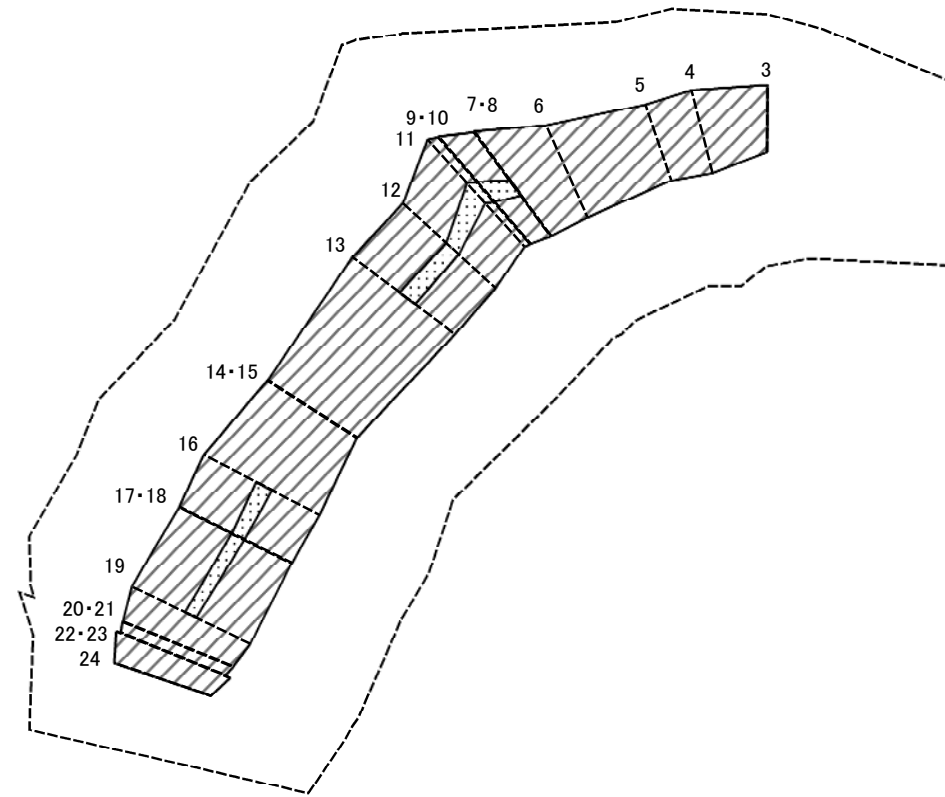
様式-2-1(急)  
土砂災害警戒区域・土砂災害特別警戒区域  
区域図(その2)

土砂災害防止法施行令第二条の基準に該当する区域	
土砂災害防止法施行令第三条の基準に該当する区域	
土砂等の(移動)高さが1m以下の場合、土砂等の移動による力が100kN/mを超える区域	
土砂等の堆積の高さが3mを超える区域	
それ以外の区域	

N	
縮尺	
1:1,000	

自然現象の種類	急傾斜地の崩壊	箇所番号	I-0137
告示番号	千葉県告示第83号 千葉県告示第84号	箇所名	曾谷2
告示年月日	令和3年2月16日	所在地	市川市曾谷3丁目、宮久保2丁目

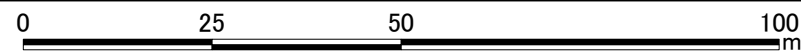
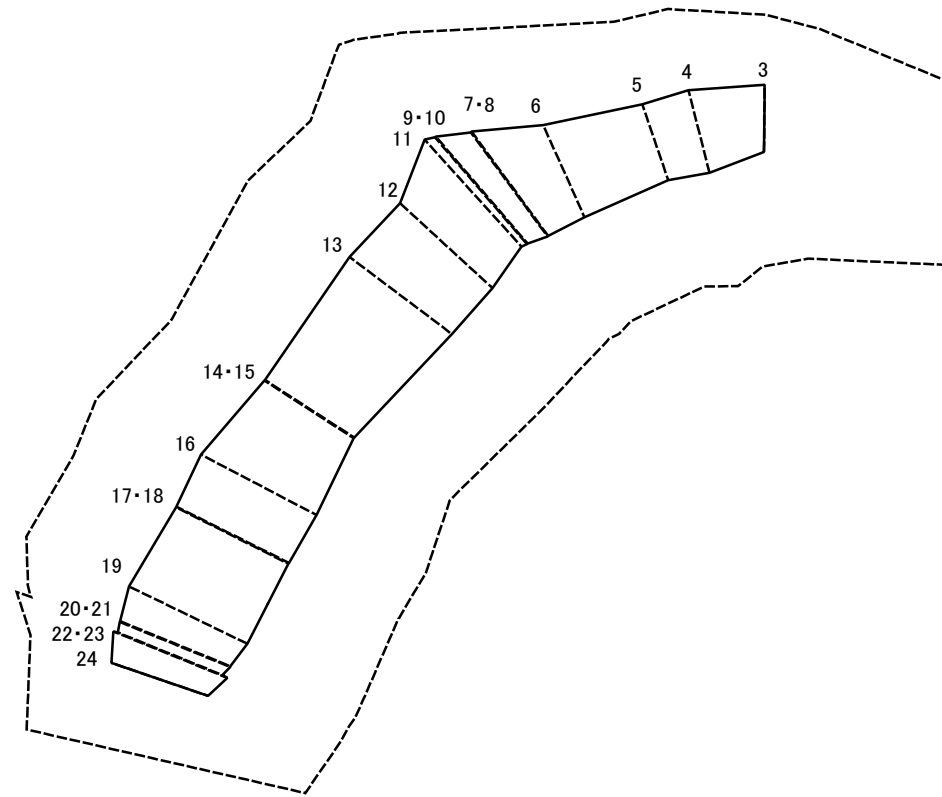
# 土砂災害警戒区域等の指定の公示に係る図書(様式2-2)



図中の数字は横断測線番号を示す

<b>様式-2-2(急)</b> 土砂災害特別警戒区域の区域区分図 (急傾斜地の崩壊に伴う土石等の移動により 建築物の地上部に作用すると想定される力)	土砂災害防止法施行令第二条の基準に該当する区域		N 縮尺 1:1,000	自然現象の種類	急傾斜地の崩壊	箇所番号	I-0137
	土砂災害防止法施行令第三条の基準に該当する区域			告示番号	千葉県告示第83号 千葉県告示第84号	箇所名	曾谷2
	それ以外の区域			告示年月日	令和3年2月16日	所在地	市川市曾谷3丁目、宮久保2丁目

# 土砂災害警戒区域等の指定の公示に係る図書(様式2-3)



図中の数字は横断測線番号を示す

<b>様式-2-3(急)</b> 土砂災害特別警戒区域の区域区分図 (急傾斜地の崩壊に伴う土石等の堆積により 建築物の地上部に作用すると想定される力)	土砂災害防止法施行令第二条の基準に該当する区域		N 縮尺 1:1,000	自然現象の種類	急傾斜地の崩壊	箇所番号	I-0137
	土砂災害防止法施行令第三条の基準に該当する区域			告示番号	千葉県告示第83号 千葉県告示第84号	箇所名	曾谷2
	それ以外の区域			告示年月日	令和3年2月16日	所在地	市川市曾谷3丁目、宮久保2丁目

土砂災害警戒区域等の指定の公示に係る図書(様式3)

横断測線の区間	土石等の移動により建築物の地上部に作用すると想定される力				土石等の堆積により建築物の地上部に作用すると想定される力				横断測線の区間	土石等の移動により建築物の地上部に作用すると想定される力				土石等の堆積により建築物の地上部に作用すると想定される力			
	土石等の(移動)高さが1m以下の場合、土石等の移動による力が100kN/m <sup>2</sup> を超える区域		それ以外の区域		土石等の堆積の高さが3mを超える区域		それ以外の区域			土石等の(移動)高さが1m以下の場合、土石等の移動による力が100kN/m <sup>2</sup> を超える区域		それ以外の区域		土石等の堆積の高さが3mを超える区域		それ以外の区域	
	力の大きさのうち最大のもの(kN/m <sup>2</sup> )	土石等の高さ(m)	力の大きさのうち最大のもの(kN/m <sup>2</sup> )	土石等の高さ(m)	力の大きさのうち最大のもの(kN/m <sup>2</sup> )	土石等の高さ(m)	力の大きさのうち最大のもの(kN/m <sup>2</sup> )	土石等の高さ(m)		力の大きさのうち最大のもの(kN/m <sup>2</sup> )	土石等の高さ(m)	力の大きさのうち最大のもの(kN/m <sup>2</sup> )	土石等の高さ(m)	力の大きさのうち最大のもの(kN/m <sup>2</sup> )	土石等の高さ(m)	力の大きさのうち最大のもの(kN/m <sup>2</sup> )	土石等の高さ(m)
1 ~ 2	-	-	-	-	-	-	-	-	~								
2 ~ 3	-	-	-	-	-	-	-	-	~								
3 ~ 4	-	-	87.72	1.00	-	-	10.22	1.91	~								
4 ~ 5	-	-	87.72	1.00	-	-	10.47	1.96	~								
5 ~ 6	-	-	95.88	1.00	-	-	10.47	1.96	~								
6 ~ 7	-	-	100.00	1.00	-	-	12.19	2.28	~								
7 ~ 8	108.90	1.00	100.00	1.00	-	-	12.19	2.28	~								
8 ~ 9	111.07	1.00	100.00	1.00	-	-	12.19	2.28	~								
9 ~ 10	111.07	1.00	100.00	1.00	-	-	11.71	2.19	~								
10 ~ 11	111.07	1.00	100.00	1.00	-	-	11.71	2.19	~								
11 ~ 12	110.42	1.00	100.00	1.00	-	-	11.48	2.14	~								
12 ~ 13	109.24	1.00	100.00	1.00	-	-	12.49	2.33	~								
13 ~ 14	-	-	100.00	1.00	-	-	12.49	2.33	~								
14 ~ 15	-	-	98.82	1.00	-	-	12.99	2.43	~								
15 ~ 16	-	-	100.00	1.00	-	-	12.99	2.43	~								
16 ~ 17	107.83	1.00	100.00	1.00	-	-	11.93	2.23	~								
17 ~ 18	106.28	1.00	100.00	1.00	-	-	11.93	2.23	~								
18 ~ 19	106.28	1.00	100.00	1.00	-	-	9.38	1.75	~								
19 ~ 20	-	-	100.00	1.00	-	-	8.94	1.67	~								
20 ~ 21	-	-	94.90	1.00	-	-	10.85	2.03	~								
21 ~ 22	-	-	94.90	1.00	-	-	10.85	2.03	~								
22 ~ 23	-	-	99.86	1.00	-	-	8.79	1.64	~								
23 ~ 24	-	-	99.86	1.00	-	-	8.79	1.64	~								
24 ~ 25	-	-	-	-	-	-	-	-	~								
~									~								
~									~								

様式-3(急) 建築物の構造の規制に必要な衝撃に関する事項	自然現象の種類	急傾斜地の崩壊	箇所番号	I-0137
	告示番号	千葉県告示第83号 千葉県告示第84号	箇所名	曾谷2
	告示年月日	令和3年2月16日	所在地	市川市曾谷3丁目、宮久保2丁目