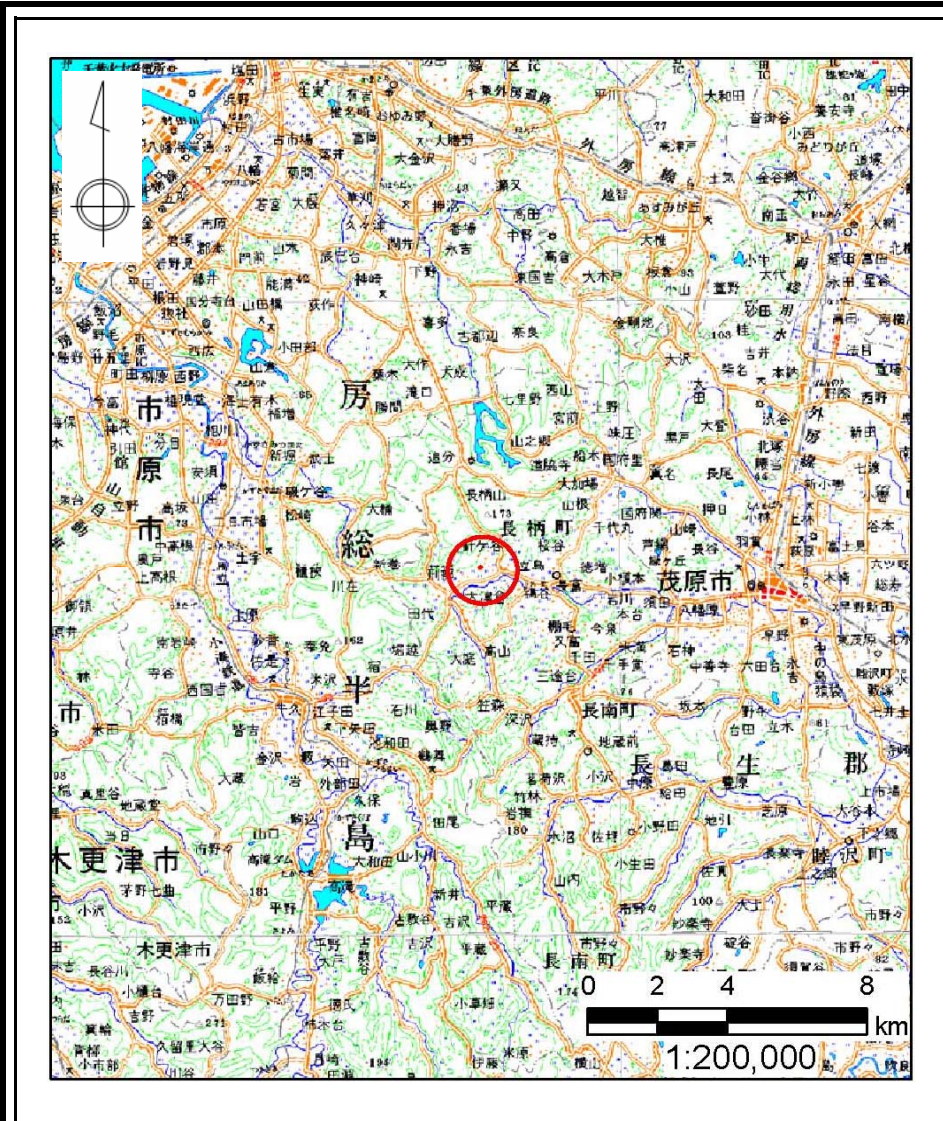
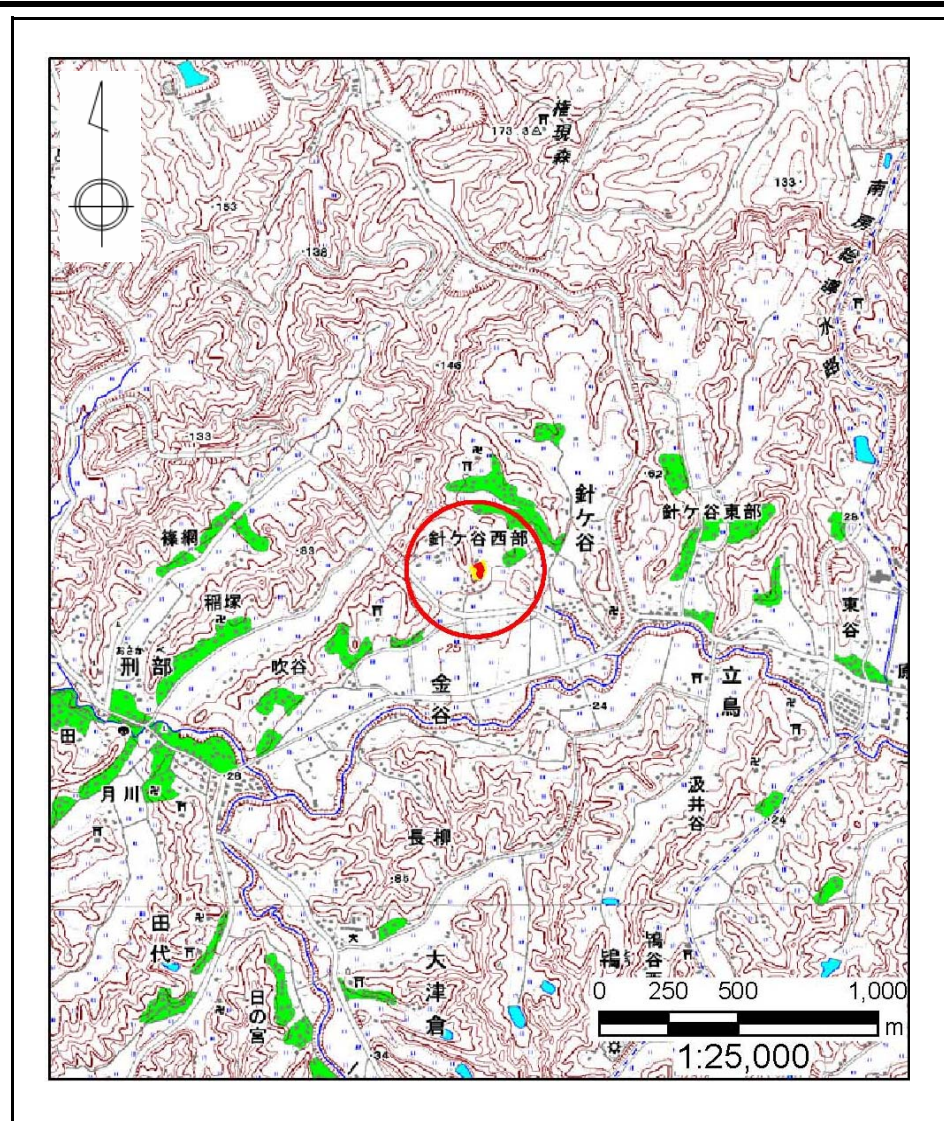


土砂災害警戒区域等の指定の告示に係る図書(その1)



(1/200,000)

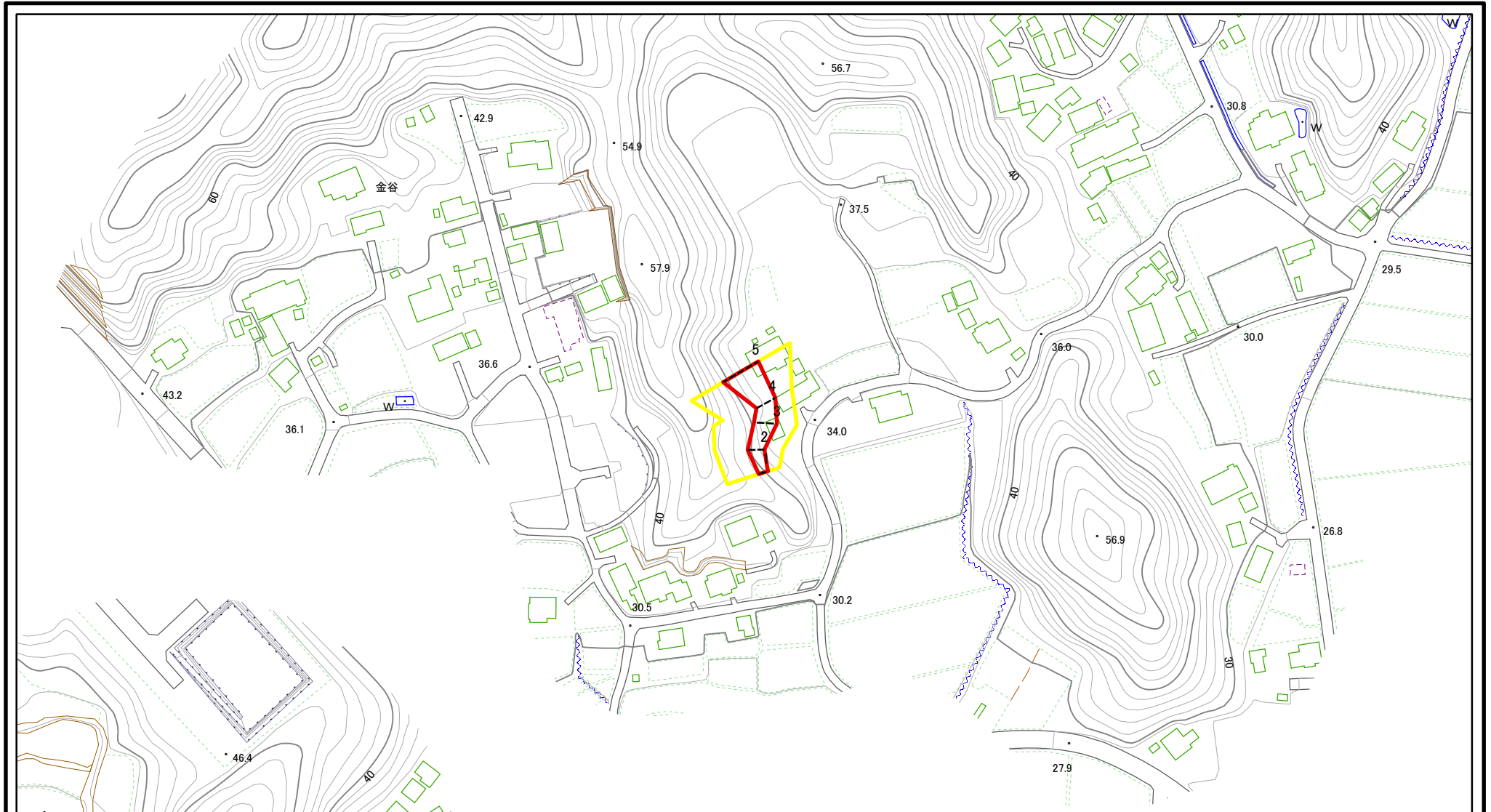


(1/25,000)

| | | |
|---------------------------------------|---------|----------------|
| 様式-1(急) 土砂災害警戒区域・土砂災害特別警戒区域 位置図 | 自然現象の種類 | 急傾斜地の崩壊 |
| | 箇所番号 | Ⅱ-120054 |
| | 箇所名 | 針ヶ谷21 |
| | 所在地 | 千葉県長生郡長柄町針ヶ谷西部 |

この地図は、国土地理院の承認を得て、同院発行の20万分の1・2万5千分の1の地形図を複製したものである。(承認番号 平24情複 第69号)

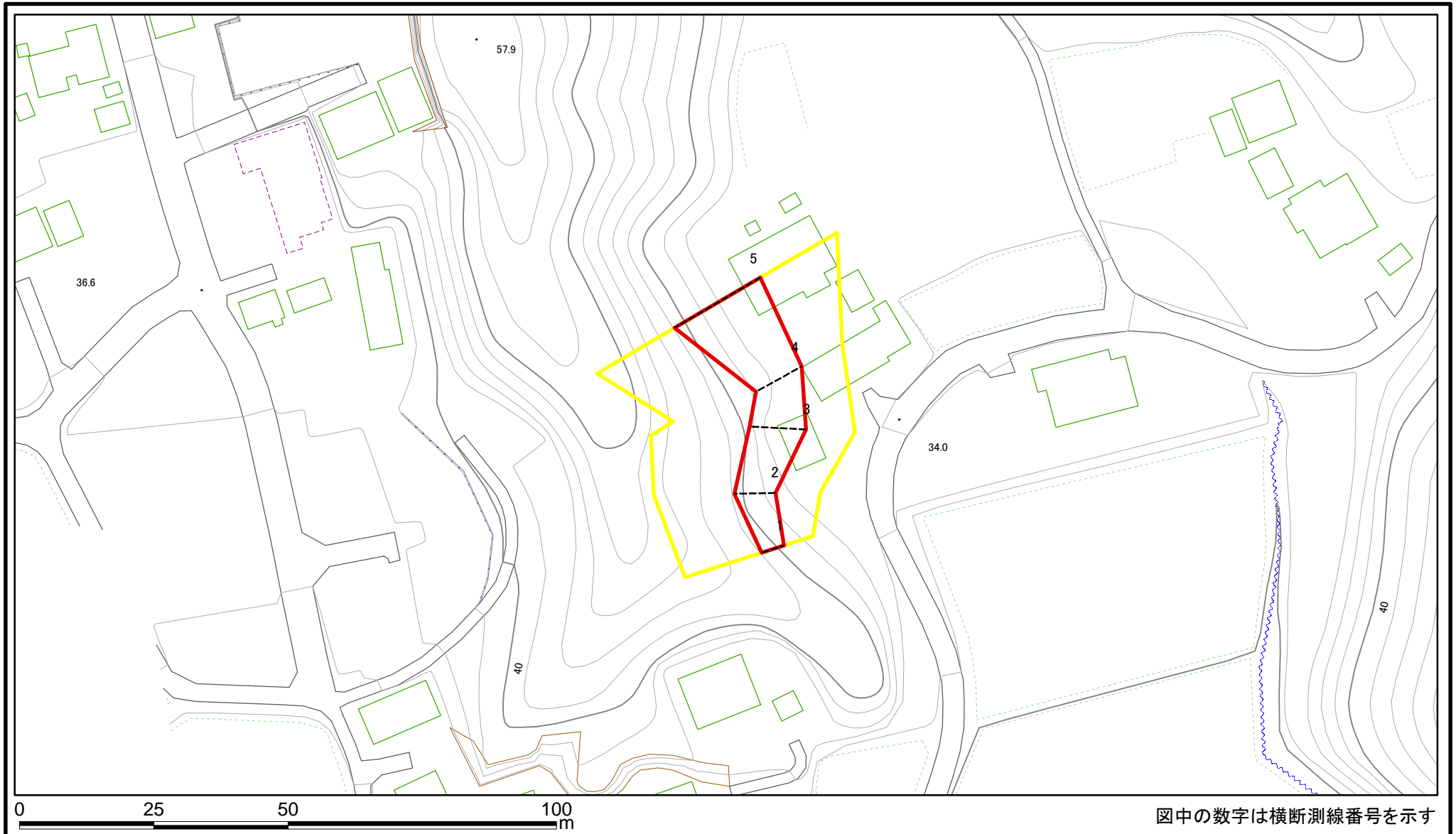
土砂災害警戒区域等の指定の告示に係る図書(様式2)



図中の数字は横断測線番号を示す

| | | | | | | | |
|--|-------------------------|--|--------------------|---------|--|------|-------------|
| 様式-2(急) 土砂災害警戒区域・土砂災害特別警戒区域 区域図 | 土砂災害防止法施行令第二条の基準に該当する区域 | | N 縮尺 1:2,500 | 自然現象の種類 | 急傾斜地の崩壊 | 箇所番号 | II-120054 |
| | 土砂災害防止法施行令第三条の基準に該当する区域 | | | 告示番号 | 土砂災害警戒区域: 千葉県告示第261号 土砂災害特別警戒区域: 千葉県告示第264号 | 箇所名 | 針ヶ谷21 |
| | それ以外の区域 | | | 告示年月日 | 平成25年5月7日 | 所在地 | 長生郡長柄町針ヶ谷西部 |

土砂災害警戒区域等の指定の告示に係る図書(様式2)参考図



様式-2-1(急)

土砂災害警戒区域・土砂災害特別警戒区域
区域図(参考図)

土砂災害防止法施行令第二条の基準に該当する区域

| | | | |
|-------------------------------------|---|--------------------|---------|
| 土砂災害防止法 施行令第三条の 基準に該当する 区域 | 土石等の(移動)高さが1m以下の場合、 土石等の移動による力が100kN/mを超える区域 | 土石等の堆積の高さが3mを超える区域 | それ以外の区域 |
|-------------------------------------|---|--------------------|---------|



縮尺

1:1,000

自然現象
の種類

告示番号

告示年月日

急傾斜地の崩壊

土砂災害警戒区域:千葉県告示第261号
土砂災害特別警戒区域:千葉県告示第264号

平成25年5月7日

箇所番号

箇所名

所在地

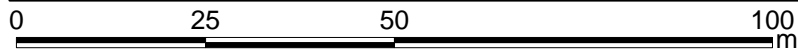
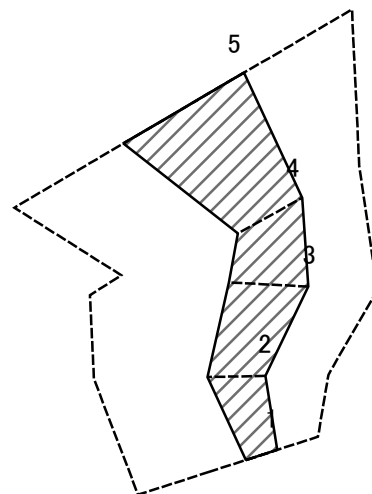
II-120054

針ヶ谷21

長生郡長柄町針ヶ谷西部

図中の数字は横断測線番号を示す

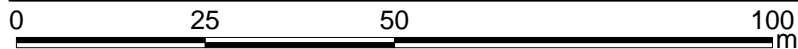
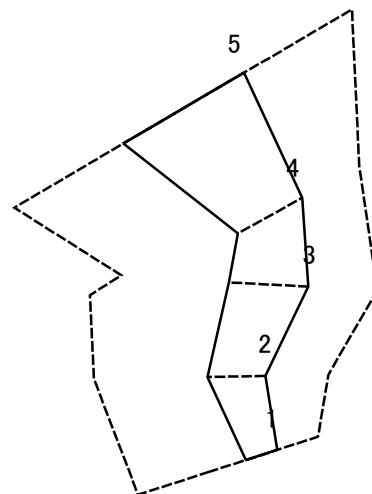
土砂災害警戒区域等の指定の告示に係る図書(様式2-1)



図中の数字は横断測線番号を示す

| | | | | | | | | |
|--|-------------------------|---|--|--------------------|---------|--|------|-------------|
| 様式2-1(急) 土砂災害特別警戒区域の区域区分図 (急傾斜地の崩壊に伴う土石等の移動により 建築物の地上部に作用すると想定される力) <力区分:移動> | 土砂災害防止法施行令第二条の基準に該当する区域 | | | N 縮尺 1:1,000 | 自然現象の種類 | 急傾斜地の崩壊 | 箇所番号 | II-120054 |
| | 土砂災害防止法施行令第三条の基準に該当する区域 | 土石等の(移動)高さが1m以下の場合、土石等の移動による力が100kN/mを超える区域 | | | 告示番号 | 土砂災害警戒区域:千葉県告示第261号 土砂災害特別警戒区域:千葉県告示第264号 | 箇所名 | 針ヶ谷21 |
| | それ以外の区域 | | | | 告示年月日 | 平成25年5月7日 | 所在地 | 長生郡長柄町針ヶ谷西部 |

土砂災害警戒区域等の指定の告示に係る図書(様式2-2)



図中の数字は横断測線番号を示す

| | | | | | | | | |
|--|-------------------------|--------------------|--|--------------------|---------|--|------|-------------|
| 様式2-2(急) 土砂災害特別警戒区域の区域区分図 (急傾斜地の崩壊に伴う土石等の堆積により 建築物の地上部に作用すると想定される力) <力区分:堆積> | 土砂災害防止法施行令第二条の基準に該当する区域 | | | N 縮尺 1:1,000 | 自然現象の種類 | 急傾斜地の崩壊 | 箇所番号 | II-120054 |
| | 土砂災害防止法施行令第三条の基準に該当する区域 | 土石等の堆積の高さが3mを超える区域 | | | 告示番号 | 土砂災害警戒区域:千葉県告示第261号 土砂災害特別警戒区域:千葉県告示第264号 | 箇所名 | 針ヶ谷21 |
| | | それ以外の区域 | | | 告示年月日 | 平成25年5月7日 | 所在地 | 長生郡長柄町針ヶ谷西部 |

土砂災害警戒区域等の指定の告示に係る図書(様式3)

| 横断測線の区間 | 土石等の移動により建築物の地上部に作用すると想定される力 | | | | 土石等の堆積により建築物の地上部に作用すると想定される力 | | | | 横断測線の区間 | 土石等の移動により建築物の地上部に作用すると想定される力 | | | | 土石等の堆積により建築物の地上部に作用すると想定される力 | | | | | | | | | |
|---------------------------------|---|-----------|-----------------------------------|-----------|-----------------------------------|-----------|-----------------------------------|-----------|---------|---|-----------|-----------------------------------|-----------|-----------------------------------|-----------|-----------------------------------|-----------|-----------|--|--|-------|--|--|
| | 土石等の(移動)高さが1m以下の場合、土石等の移動による力が100kN/m ² を超える区域 | | それ以外の区域 | | 土石等の堆積の高さが3mを超える区域 | | それ以外の区域 | | | 土石等の(移動)高さが1m以下の場合、土石等の移動による力が100kN/m ² を超える区域 | | それ以外の区域 | | 土石等の堆積の高さが3mを超える区域 | | それ以外の区域 | | | | | | | |
| | 力の大きさのうち最大のもの(kN/m ²) | 土石等の高さ(m) | 力の大きさのうち最大のもの(kN/m ²) | 土石等の高さ(m) | 力の大きさのうち最大のもの(kN/m ²) | 土石等の高さ(m) | 力の大きさのうち最大のもの(kN/m ²) | 土石等の高さ(m) | | 力の大きさのうち最大のもの(kN/m ²) | 土石等の高さ(m) | 力の大きさのうち最大のもの(kN/m ²) | 土石等の高さ(m) | 力の大きさのうち最大のもの(kN/m ²) | 土石等の高さ(m) | 力の大きさのうち最大のもの(kN/m ²) | 土石等の高さ(m) | | | | | | |
| 1 ~ 2 | - | - | 70.63 | 1.00 | - | - | 10.57 | 1.97 | ~ | | | | | | | | | | | | | | |
| 2 ~ 3 | - | - | 75.96 | 1.00 | - | - | 10.57 | 1.97 | ~ | | | | | | | | | | | | | | |
| 3 ~ 4 | - | - | 80.32 | 1.00 | - | - | 9.36 | 1.75 | ~ | | | | | | | | | | | | | | |
| 4 ~ 5 | - | - | 100.00 | 1.00 | - | - | 11.51 | 2.15 | ~ | | | | | | | | | | | | | | |
| ~ | | | | | | | | | ~ | | | | | | | | | | | | | | |
| ~ | | | | | | | | | ~ | | | | | | | | | | | | | | |
| ~ | | | | | | | | | ~ | | | | | | | | | | | | | | |
| ~ | | | | | | | | | ~ | | | | | | | | | | | | | | |
| ~ | | | | | | | | | ~ | | | | | | | | | | | | | | |
| ~ | | | | | | | | | ~ | | | | | | | | | | | | | | |
| ~ | | | | | | | | | ~ | | | | | | | | | | | | | | |
| ~ | | | | | | | | | ~ | | | | | | | | | | | | | | |
| ~ | | | | | | | | | ~ | | | | | | | | | | | | | | |
| ~ | | | | | | | | | ~ | | | | | | | | | | | | | | |
| ~ | | | | | | | | | ~ | | | | | | | | | | | | | | |
| ~ | | | | | | | | | ~ | | | | | | | | | | | | | | |
| ~ | | | | | | | | | ~ | | | | | | | | | | | | | | |
| ~ | | | | | | | | | ~ | | | | | | | | | | | | | | |
| ~ | | | | | | | | | ~ | | | | | | | | | | | | | | |
| ~ | | | | | | | | | ~ | | | | | | | | | | | | | | |
| ~ | | | | | | | | | ~ | | | | | | | | | | | | | | |
| ~ | | | | | | | | | ~ | | | | | | | | | | | | | | |
| ~ | | | | | | | | | ~ | | | | | | | | | | | | | | |
| 様式3(急) 建築物の構造の規制に必要な衝撃に関する事項 | | | | | | | | | 自然現象の種類 | | | 急傾斜地の崩壊 | | | 箇所番号 | | | II-120054 | | | | | |
| | | | | | | | | | 告示番号 | | | 告示年月日 | | | 告示年月日 | | | 告示年月日 | | | 告示年月日 | | |
| | | | | | | | | | 告示年月日 | | | 告示年月日 | | | 告示年月日 | | | 告示年月日 | | | 告示年月日 | | |